

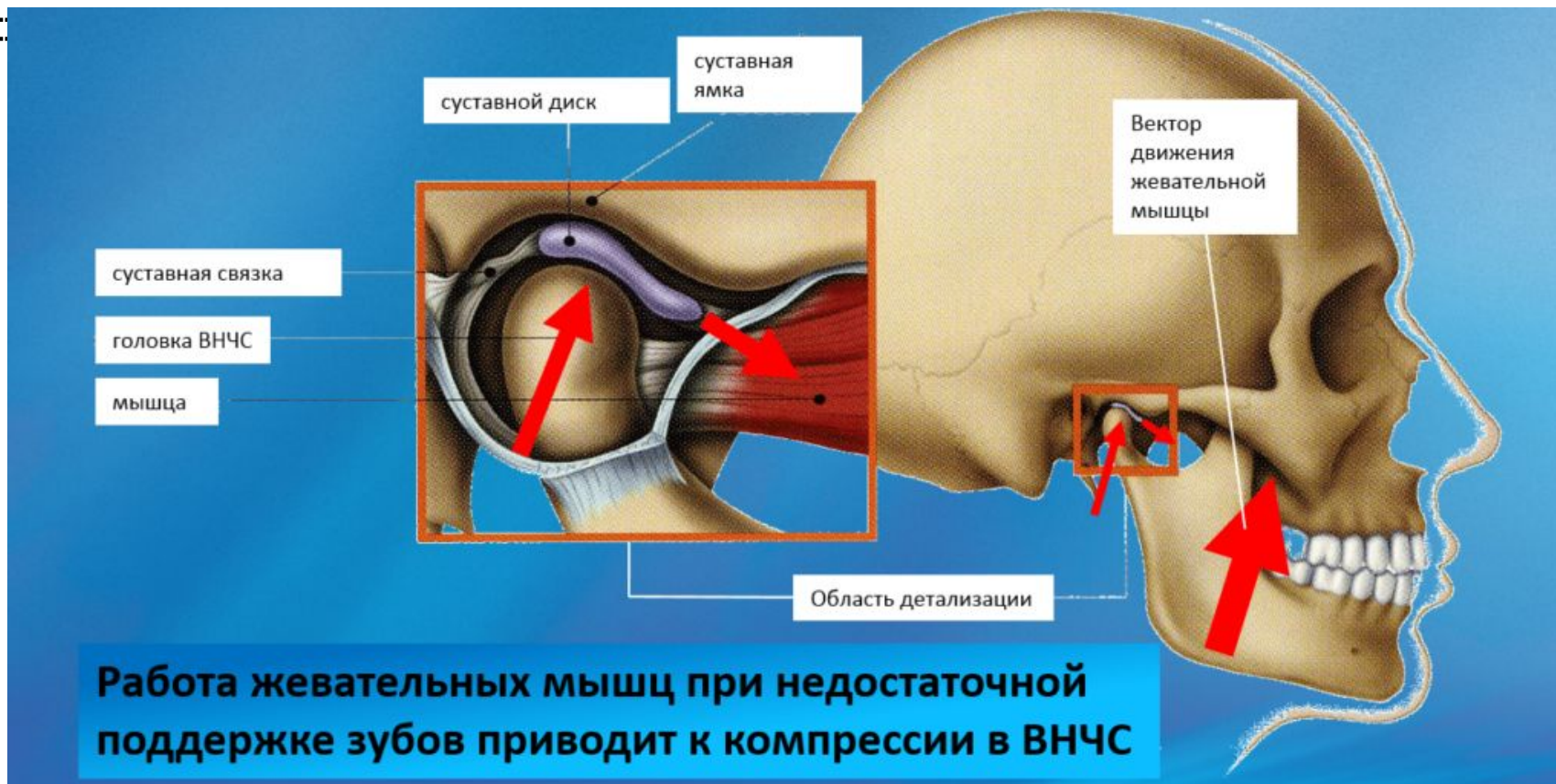
СТРОЕНИЕ ВИСОЧНО- НИЖНЕЧЕЛЮСТНОГО О СУСТАВА (ВНЧС)



ВНЧС

- Височно-нижнечелюстной сустав — это парный диартроз на черепе, соединяющий нижнюю челюсть с основанием черепа. Образован головкой нижнечелюстной кости и нижнечелюстной ямкой височной кости. Уникальным образованием сустава является внутрисуставной диск, который срастаясь с капсулой сустава разделяет полость суставной капсулы на два обособленных отдела.

Диартроз-подви

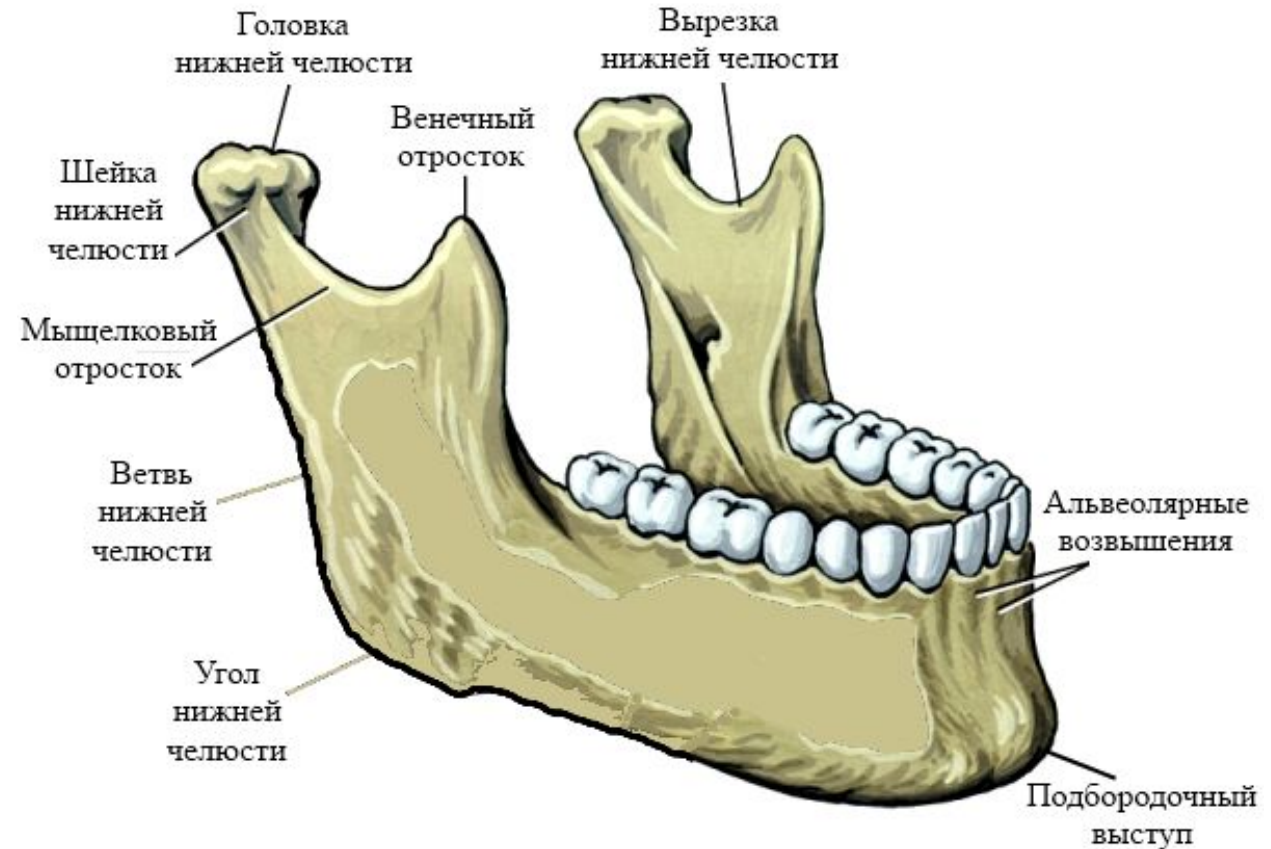


ГОЛОВКА Н/Ч

Головка н/ч- это валикообразное утолщение элитропичной формы, вытянутое в поперечном направлении.

Ниже головки, к крыловидной ямке прикрепляется большая часть пучков латеральной крыловидной мышцы.

Задняя поверхность головки слегка выпуклая в виде треугольника с основанием обращённым вверх.



Нижняя челюсть (вид снаружи)



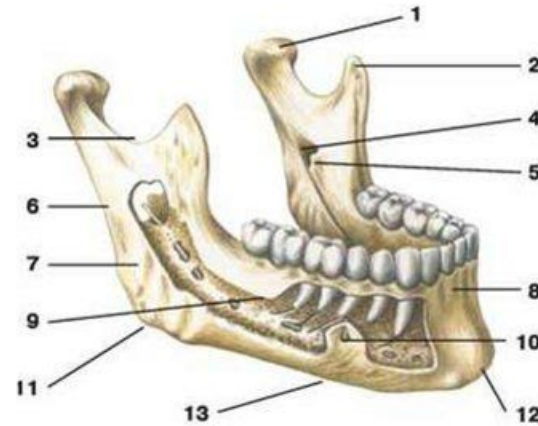
НИЖНЕЧЕЛЮСТНАЯ ЯМКА

Имеет эллипсоидную форму и делится на 2 части: переднюю-внутрикапсулярную и заднюю-внекапсулярную.

Внутрикапсулярная часть н/ч ямки является суставной поверхностью.

Спереди она ограничена суставным бугорком, сзади каменисто-барабанной щелью, снаружи-корнем скулового отростка, а изнутри-остью клиновидной кости.

Суставной бугорок представляет собой переднюю часть скулового отростка.



Вид снаружи

- 1 — мышечковый отросток;
- 2 — венечный отросток;
- 3 — вырезка нижней челюсти;
- 4 — отверстие нижней челюсти;
- 5 — язычок нижней челюсти;
- 6 — ветвь нижней челюсти;
- 7 — жевательная бугристость;
- 8 — альвеолярная часть;
- 9 — тело нижней челюсти;
- 10 — подбородочное отверстие;
- 11 — угол нижней челюсти;
- 12 — подбородочный выступ;
- 13 — основание нижней челюсти



Вид изнутри

- 1 — язычок нижней челюсти;
- 2 — отверстие нижней челюсти;
- 3 — челюстно-подъязычная борозда;
- 4 — подбородочная ость;
- 5 — челюстно-подъязычная линия;
- 6 — двубрюшная ямка;
- 7 — поднижнечелюстная ямка;
- 8 — крыловидная бугристость;
- 9 — угол нижней челюсти



СУСТАВНОЙ ДИСК

Состоит из волокнистой хрящевой ткани, располагается между ямкой и головкой сустава.

Функции диска:

1. Выравнивание несоответствия между суставной ямкой и суставной головкой;
2. Смягчение жевательных толчков за счёт упругости диска.

Диск делит полость сустава на 2 изолированные щели: верхнюю и нижнюю. Верхняя суставная щель (ограничена суставной ямкой, суставным бугорком и верхней частью суставного диска). Нижняя щель (ограничена головкой н/ч и нижней поверхностью суставного диска).

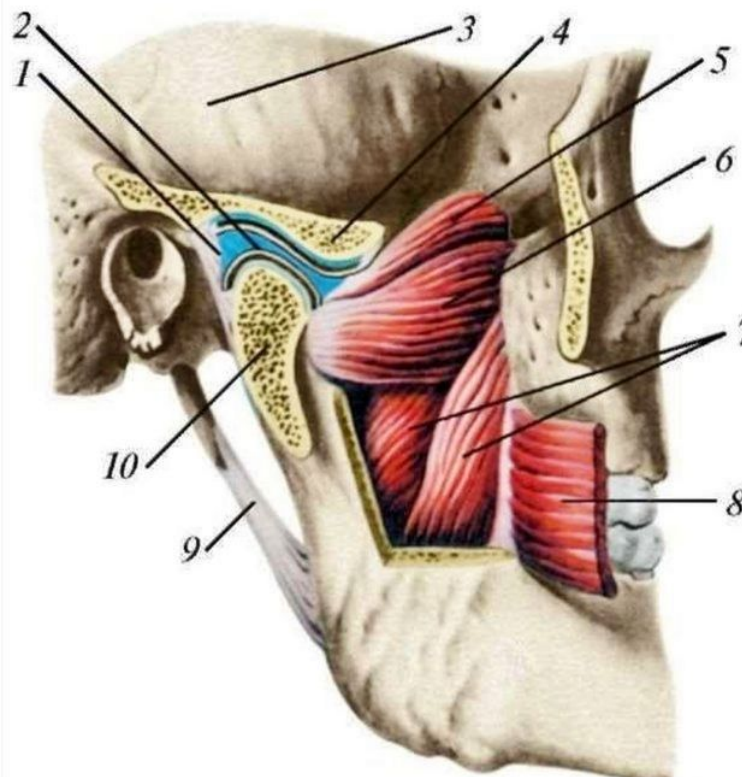
Нижняя щель несколько уже, чем верхняя.

Передний отдел толще заднего.

Средняя часть диска тонкая и узкая.

Передне-медиальный край суставного диска вплетается в сухожильные волокна латеральной крыловидной мышцы, благодаря чему он может перемещаться по скату суставного бугорка, вниз и вперёд

Височно-нижнечелюстной сустав



- 1 - суставная капсула
- 2 - суставной диск
- 3 - чешуйчатая часть височной кости
- 4 - суставной бугорок
- 5 - верхняя головка латеральной крыловидной мышцы
- 6 - нижняя головка латеральной крыловидной мышцы
- 7 - медиальная крыловидная мышца
- 8 - щечная мышца
- 9 - шилонижнечелюстная связка
- 10 - головка нижней челюсти

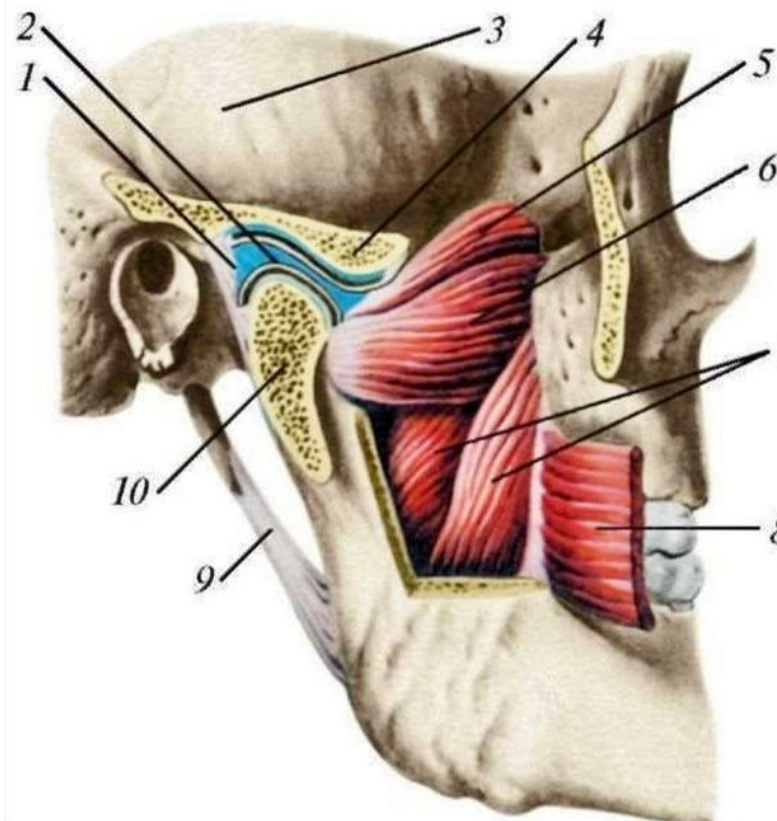


СУСТАВНАЯ КАПСУЛА ВНЧС

Суставная капсула ВНЧС обширна и податлива.

Допускает значительное движение н/ч.

Височно-нижнечелюстной сустав



- 1 - суставная капсула
- 2 - суставный диск
- 3 - чешуйчатая часть височной кости
- 4 - суставный бугорок
- 5 - верхняя головка латеральной крыловидной мышцы
- 6 - нижняя головка латеральной крыловидной мышцы
- 7 - медиальная крыловидная мышца
- 8 - щечная мышца
- 9 - шилонижнечелюстная связка
- 10 - головка нижней челюсти



СУСТАВНЫЕ СВЯЗКИ

- 1. Внутрикапсулярные
- 2. Внекапсулярные

К внутрикапсулярной связке относят переднюю и заднюю дисковисочные связки; латеральную и медиальную дисконижнечелюстную связку.

К внекапсульным относят латеральную связку, клиновидно-нижнечелюстную связку и шило-нижнечелюстную связку.

