



# Средневековы й город

**Что такое  
натуральное  
хозяйство?**





**Бюргеры**  
– горожане.



## Задание

**Прочитай материал на стр. 105-106,  
выпиши определения терминов:**

- Коммуны – ...**
- Мэр – ...**
- Бургомистр – ...**



**Подмастерье** –  
ремесленник, не  
имевший  
собственной  
мастерской и  
работавший как  
наемный рабочий у  
мастера цеха.

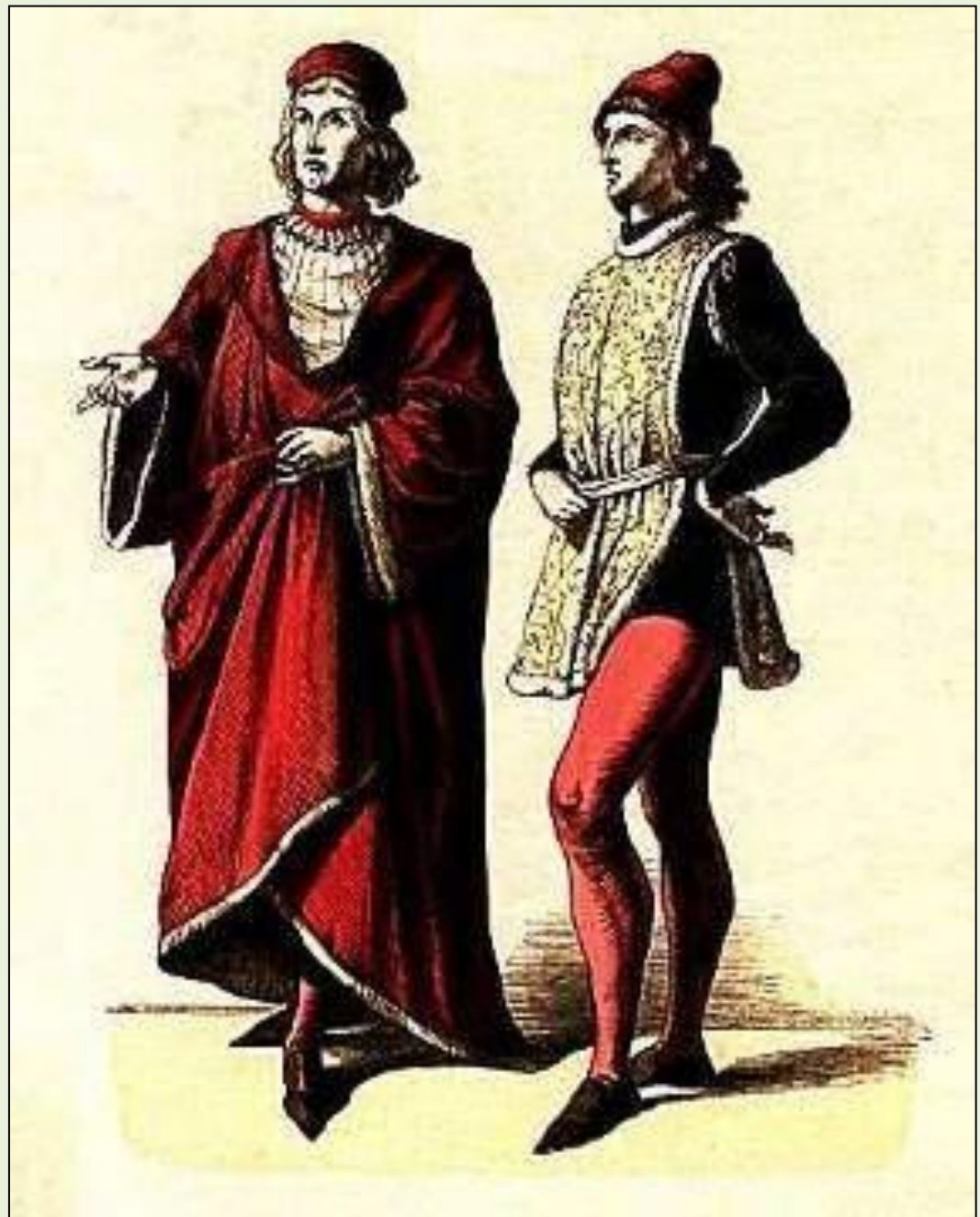
## Задание

Прочитай материал на стр. 108-106,  
ответь на вопросы

- Что было причинами образования цехов?
- **Что такое цехи?**
- **Что такое устав?**
- Кто и как управлял работой цеха?



Патриции  
—  
городская  
знать.





# Как жили горожане





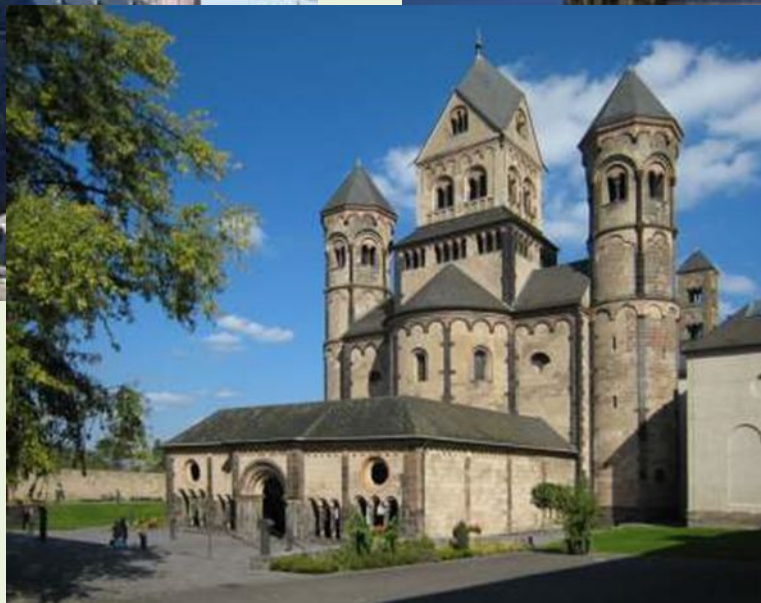


# Ратуша

– здание городского  
совета



# Собор – главная церковь города



**Университеты –  
высшие школы.**

**Интеллигенция –  
особая группа  
людей, занятых  
умственным трудом.**

# Домашнее задание



□ задание на карточке по §14

**□ подготовка к тесту по главе II  
и III (*знать записи в тетради*)**

## Торговля в Средние века (§14)

**«Что с возу упало, то и пропало»**

Что такое гильдии?

Для чего они создавались?

**Расширение торговых связей**

Используя карту учебника (стр. 114-115)

выпишите:

Крупные торгово-ремесленные центры: ...

Крупные ярмарки и торги: ...

Города, входившие в Ганзейский торговый союз: ...

**Ярмарки и банки**

Чем занимались менялы, ростовщики, банкиры?

Где возникли первые банки?