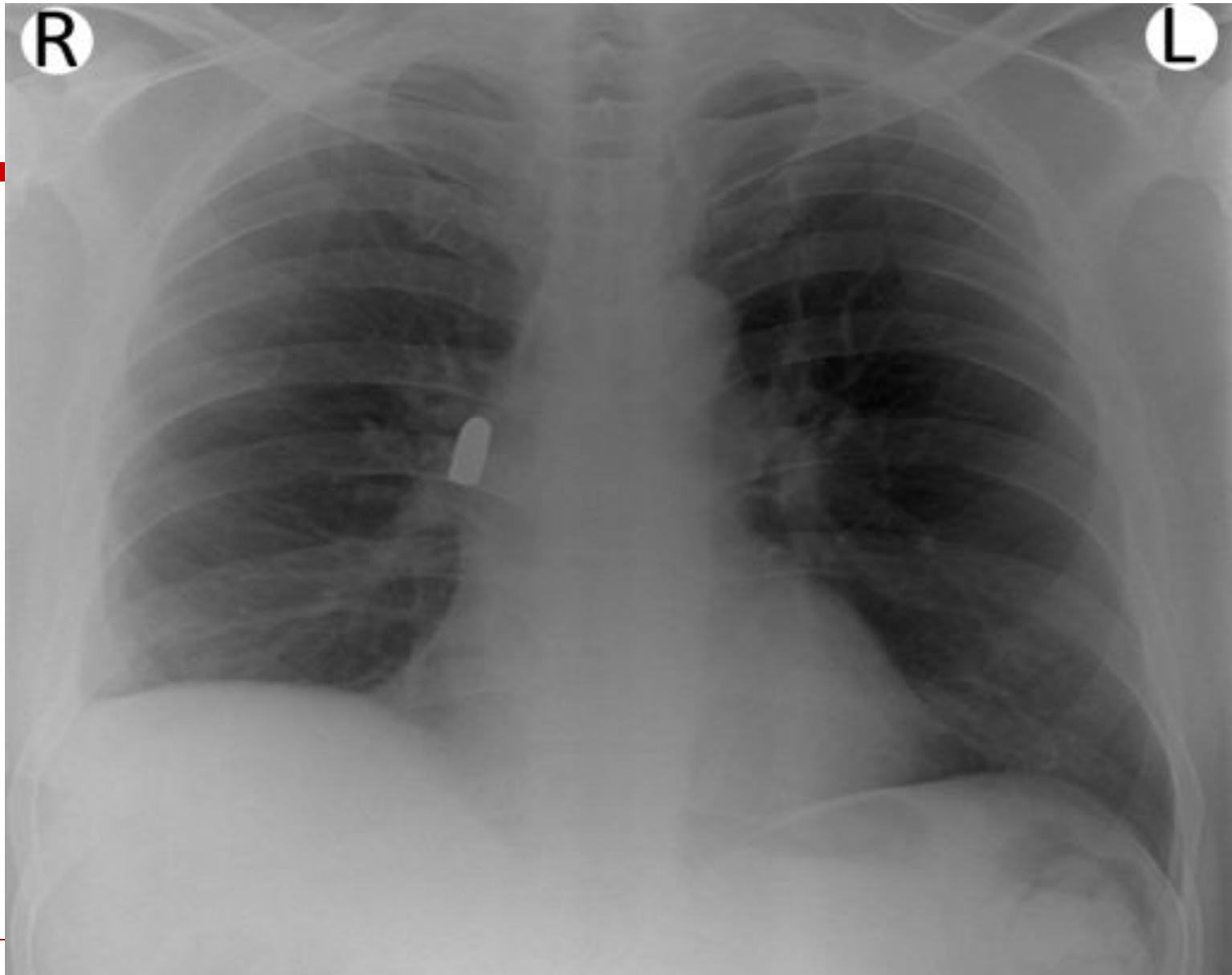

Неотложная помощь при ранении легкого



РАНЕНИЯ ЛЕГКОГО

- Ранения легкого весьма неоднородны по форме, локализации, глубине и объему повреждения.
- Различают касательные (затрагивают поверхностную часть паренхимы), сквозные и слепые ранения.
- Раневой канал может быть узким, желобообразным (с небольшим разрушением легочной ткани и плевры) или широко зияющим без повреждения крупных бронхов или с их повреждением.

РАНЕНИЯ ЛЕГКОГО

- **Слепые ранения могут иметь различную глубину (от поверхностных до глубоких вплоть до корня легкого).**
 - **Сквозные ранения встречаются также с различным по диаметру и форме раневым каналом.**
-

РАНЕНИЯ ЛЕГКОГО

- Раны, распространяющиеся на промежуточные зоны легких, более тяжелы, так как сопровождаются серьезными разрушениями легочной ткани, нарушением целостности бронхов и крупных сосудов, образованием гематом и воздушных полостей.
- Ранения прикорневой зоны часто сопровождаются повреждением крупных бронхов и сосудов с быстрой гибелью пострадавших.

РАНЕНИЯ ЛЕГКОГО

- **Следует отметить, что раны легкого производят всегда более устрашающее впечатление, чем это следует из сути повреждения.**
 - **В патогенезе существенное значение имеют дыхательная недостаточность, кровопотеря и связанные с ней гемодинамические расстройства, газовый синдром, проявления гемо- и/или пневмоторакса.**
-

КЛИНИЧЕСКАЯ КАРТИНА РАНЕНИЙ ЛЕГКОГО

- **Клиническая картина зависит от величины кровопотери и количества крови и газа, скопившихся в плевральной полости.**

Наличие раны в проекции легкого.

Острая боль в груди.

Острая одышка.

**Легочное кровотечение (или
кровохарканье).**

ГЕМОТОРАКС

- **Проявления гемоторакса, выявляемые без аппаратных и инвазивных методов диагностики, могут быть следующими.**

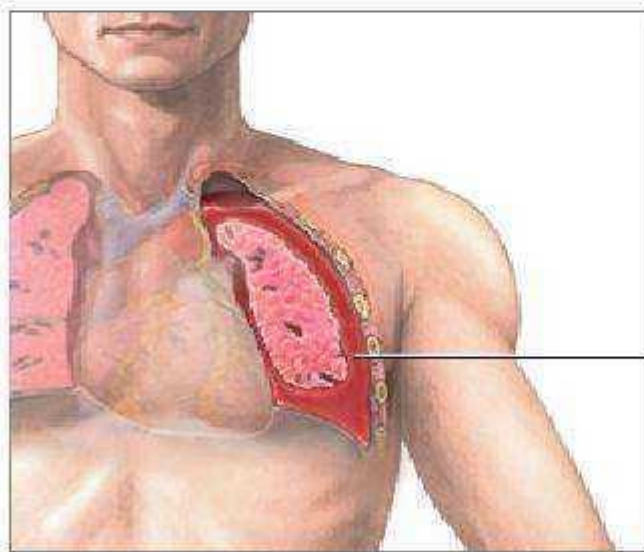
Малый гемоторакс: минимальные нарушения сердечно - сосудистой и дыхательной системы, которые могут быть кратковременными.

Средний гемоторакс: слабость, боль в груди, одышка, бледность кожных покровов, учащенное дыхание.

Большой гемоторакс: выраженная слабость, сильная боль в груди, ярко выраженная одышка.

- **Цианоз, бледность кожи, холодный пот, учащенное дыхание, малый частый пульс, падение АД.**

ГЕМОТОРАКС



Blood in
pleural space

Неотложная помощь

- Максимально быстрая доставка в ближайший хирургический стационар.
 - Наложение фиксирующей спиральной повязки.
 - На месте происшествия после быстрого диагностического осмотра необходимо срочно начинать инфузионную и обезболивающую терапию (наркотическими анальгетиками), седативную терапию и продолжать их при транспортировке.
 - Транспортировка в возвышенном положении.
-

Иммобилизация пострадавшего при ранении в грудь.



СПАСИБО ЗА ВНИМАНИЕ!
