

Археология

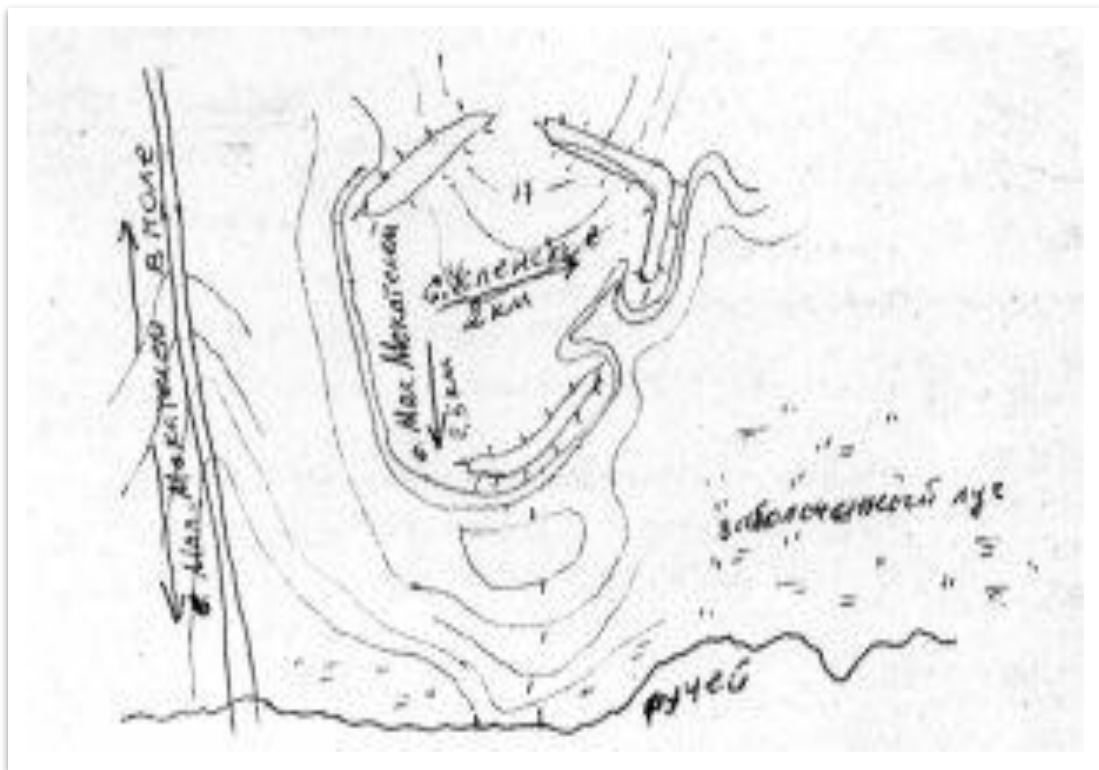
«Юрьевское городище»

является археологическим памятником



Вал Юрьевского городища

Юрьевское городище описано
археологом В. Н. Мартьяновым



МАРТЬЯНОВ

ВЛАДИМИР НИКОЛАЕВИЧ

кандидат исторических наук, доцент, профессор кафедры
теологии и истории культуры Арзамасского филиала
Нижегородского государственного университета им. Н. И.
Лобачевского этнограф, археолог, педагог, почетный
работник высшей школы

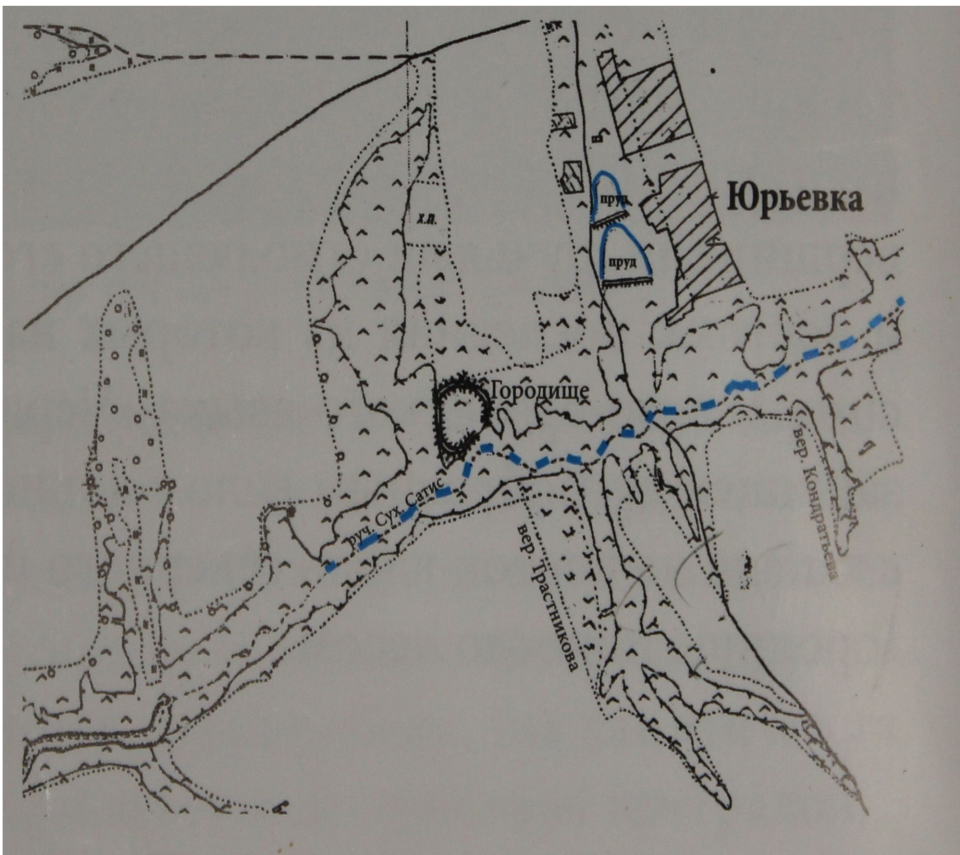
(1934-2015)





Местоположение Юрьевского городища
обозначено цветным квадратиком

В 1970-х годах археологом В.Н. Мартьяновым были обследованы несколько городищ в южных районах Нижегородской области. Они (Понетаевское, Хозинское, Федоровское городища) были отнесены им к X-XII векам. Эти городища отличаются сравнительно небольшими размерами, удаленностью от водных путей, небольшая мощность культурного слоя, свидетельствующая о непродолжительности обитания на них людей. Мартьянов связал городища с упомянутыми в летописи мордовскими твердями и с Пургасовой волостью. Пургасовой волостью Мартьянов считал территорию с севера и востока ограничиваемую рекой Тешей, с юга Алатырем и Мокшей, а с запада - Окой. Именно в этом районе сосредоточены средневековые мордовские городища.



В. Н. Мартьянов писал: «Ичаловское городище (Юрьевское, Кинегавишное). Находится на южной окраине д. Юрьевка, на выступе коренного берега оврага Сатис. С западной стороны - небольшой овраг. Высота мысовой части - 10 м над уровнем оврага. Северная часть площадки на 5 м выше мысовой. Городище с северной, восточной и частично с южных сторон обнесено валом. С запада и частично с юга вал отсутствует, но склон эскарпирован. Рвов с северной, напольной стороны городища нет, ширина рва с южной стороны до 6 м. С запада вдоль эскарпированного склона имеется узкая горизонтальная площадка, напоминающая дорогу. С восточной стороны часть городища разрушена. Площадка в плане имеет форму пятиугольника. Её протяжённость с севера на юг - 104 м, ширина у вала с севера - 98 м, с юга - 36 м». (В настоящее время деревни Юрьевки уже нет, ближайшие к городищу населенные пункты - сёла [Успенское](#) и Малый Макателём).



По периметру городища имеется земляной вал высотой до 2 метров.
Со стороны деревни Юрьевка имеется вход, то есть существовали ворота.

В следующем выпуске нашей рубрики «Всей семьей в музей!», мы расскажем об археолого-этнографической экспедиции которая проходила в 2003-2004 гг..

