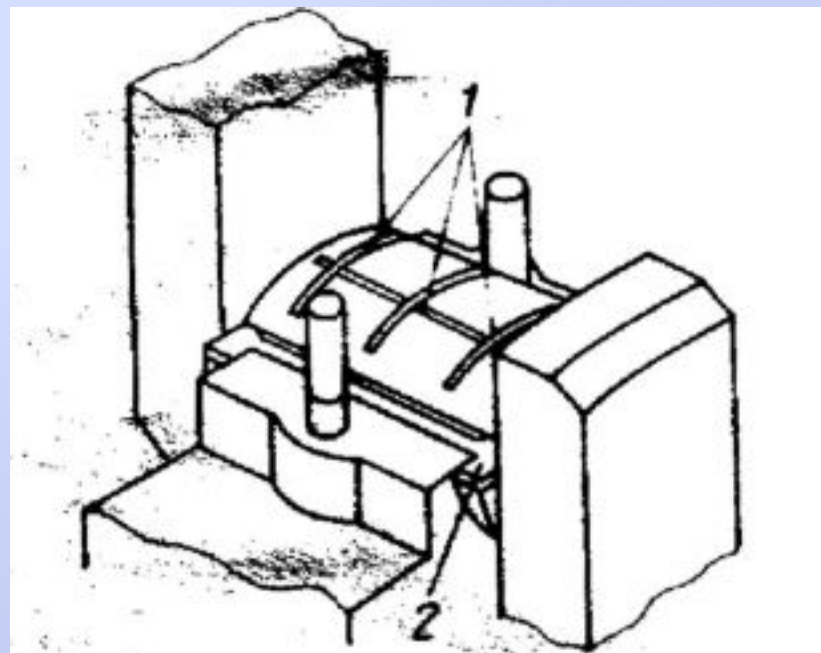
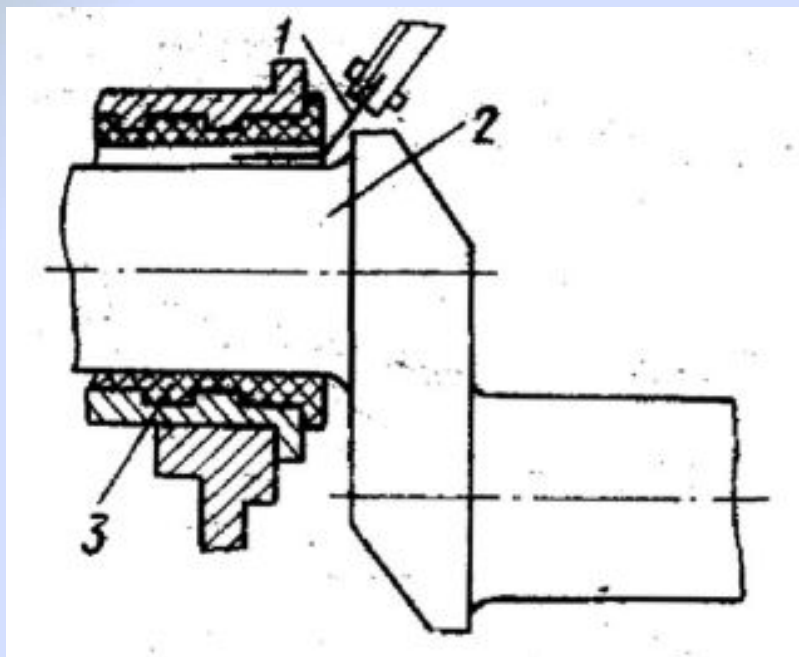
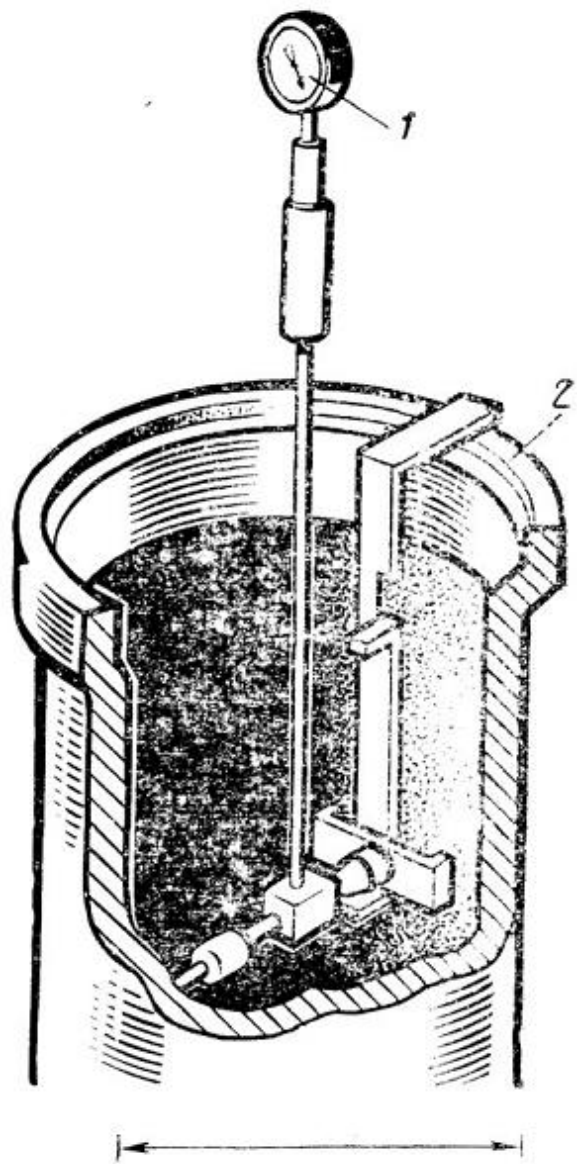


Технология и организация судоремонта

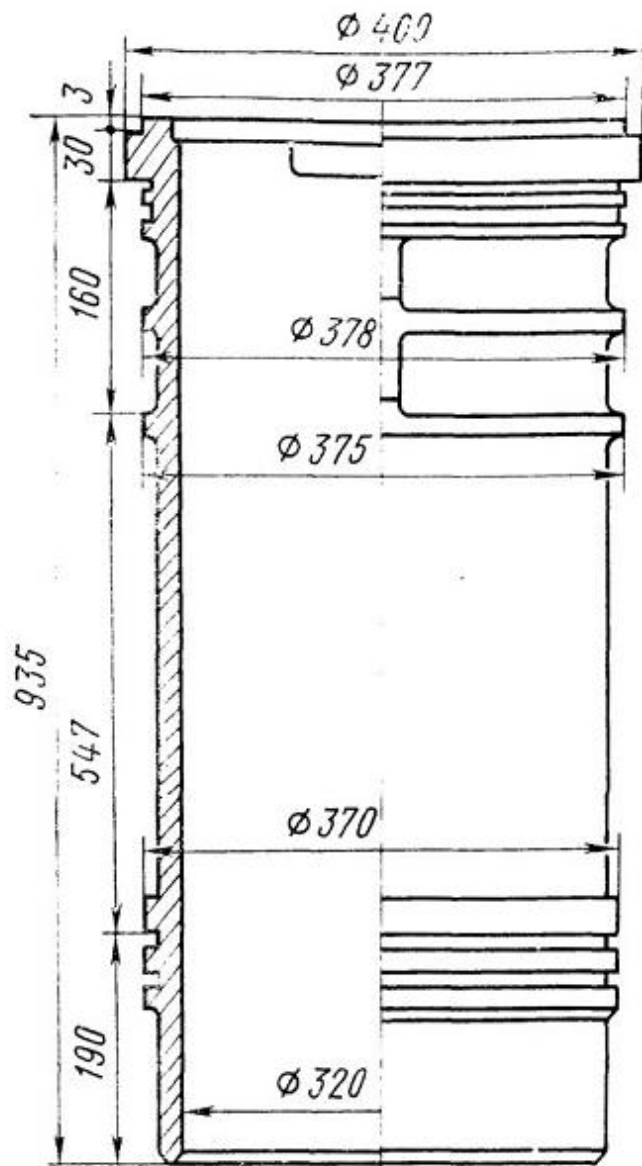


Замер зазора в подшипнике

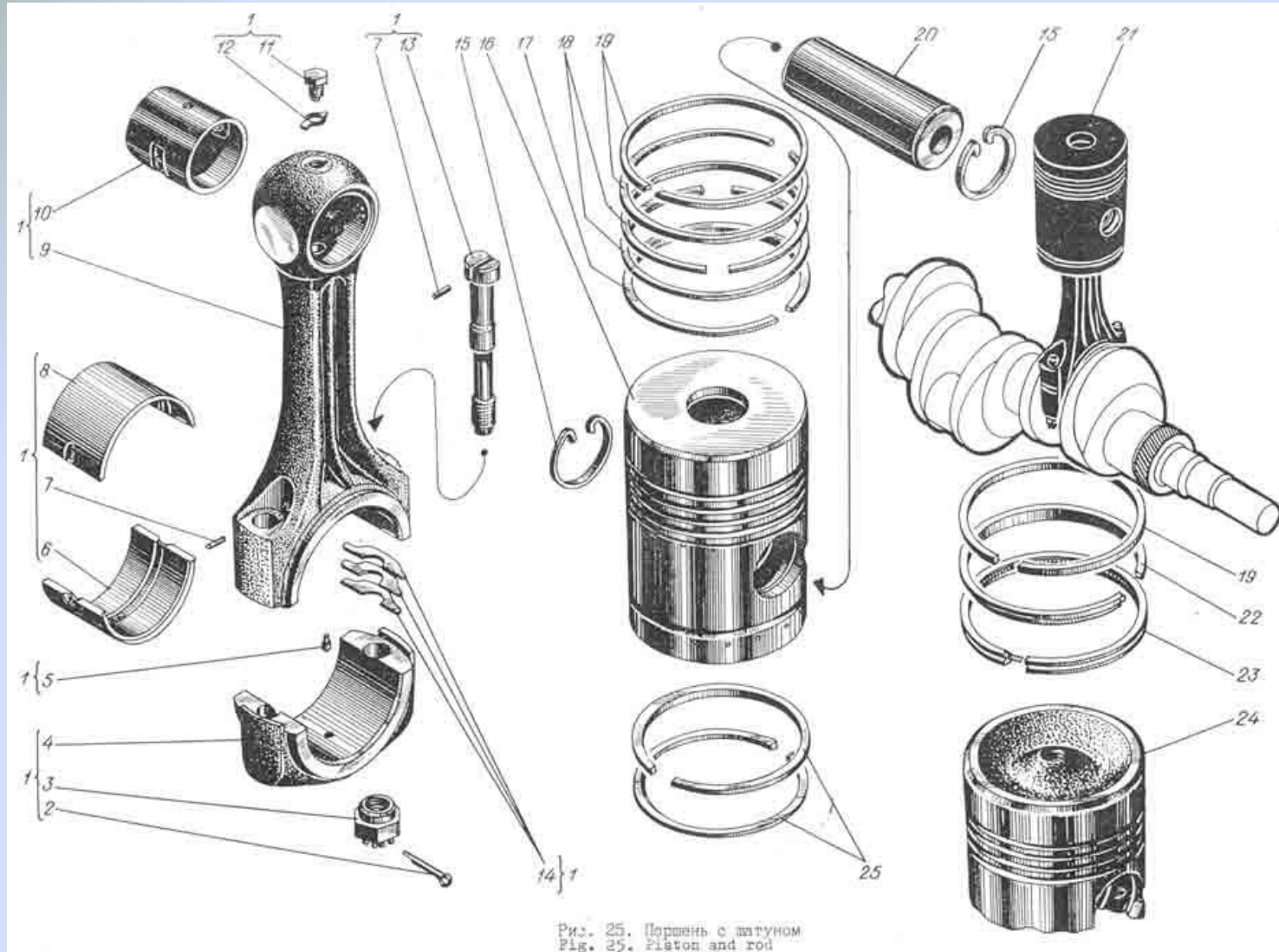




1000



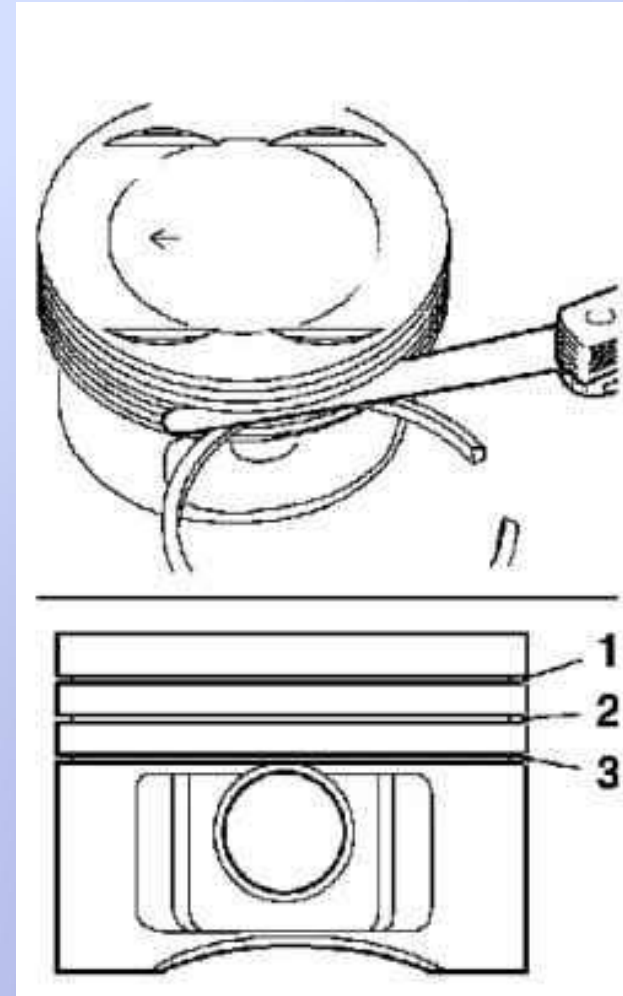
Замена поршневых колец, вкладышей и втулок ВГШ

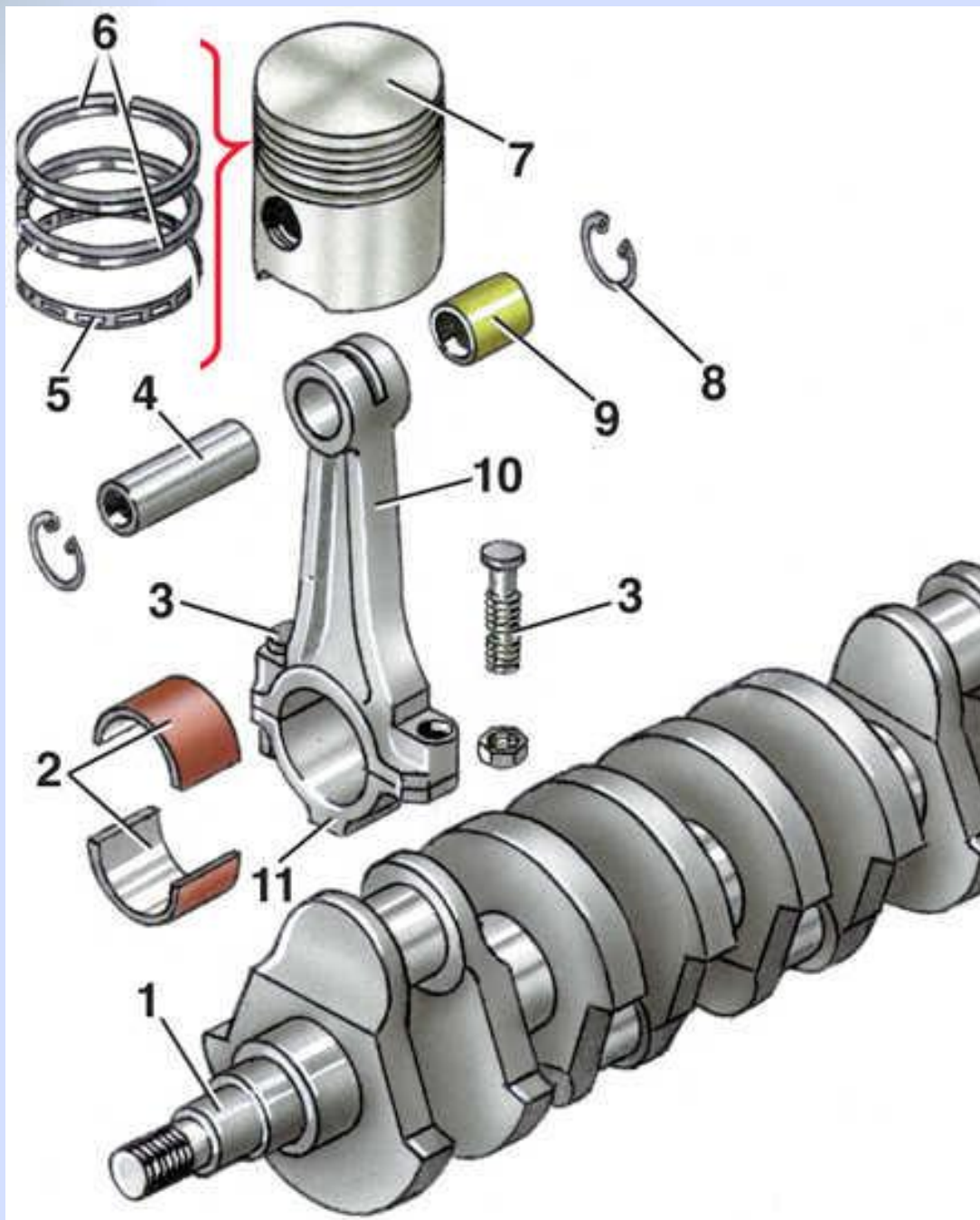


1. Шатун
2. Шплинт
3. Гайка шатунного болта
4. Крышка шатуна
5. Штифт стопорный
6. Вкладыш нижний шатунный
7. Штифт цилиндрический
8. Вкладыш верхний шатунный
9. Стержень шатуна
10. Втулка верхней головки шатуна
11. Винт стопорный
12. Замок
13. Болт шатунный
14. Прокладка
15. Кольцо стопорное
16. Поршень
17. Кольцо маслосъемное
18. Кольцо компрессионное
19. Кольцо компрессионное хромированное
20. Палец поршня
21. Поршень с шатуном
22. Кольцо компрессионное маслораспределительное
23. Кольцо маслосъемное
24. Поршень
25. Кольцо маслосъемное

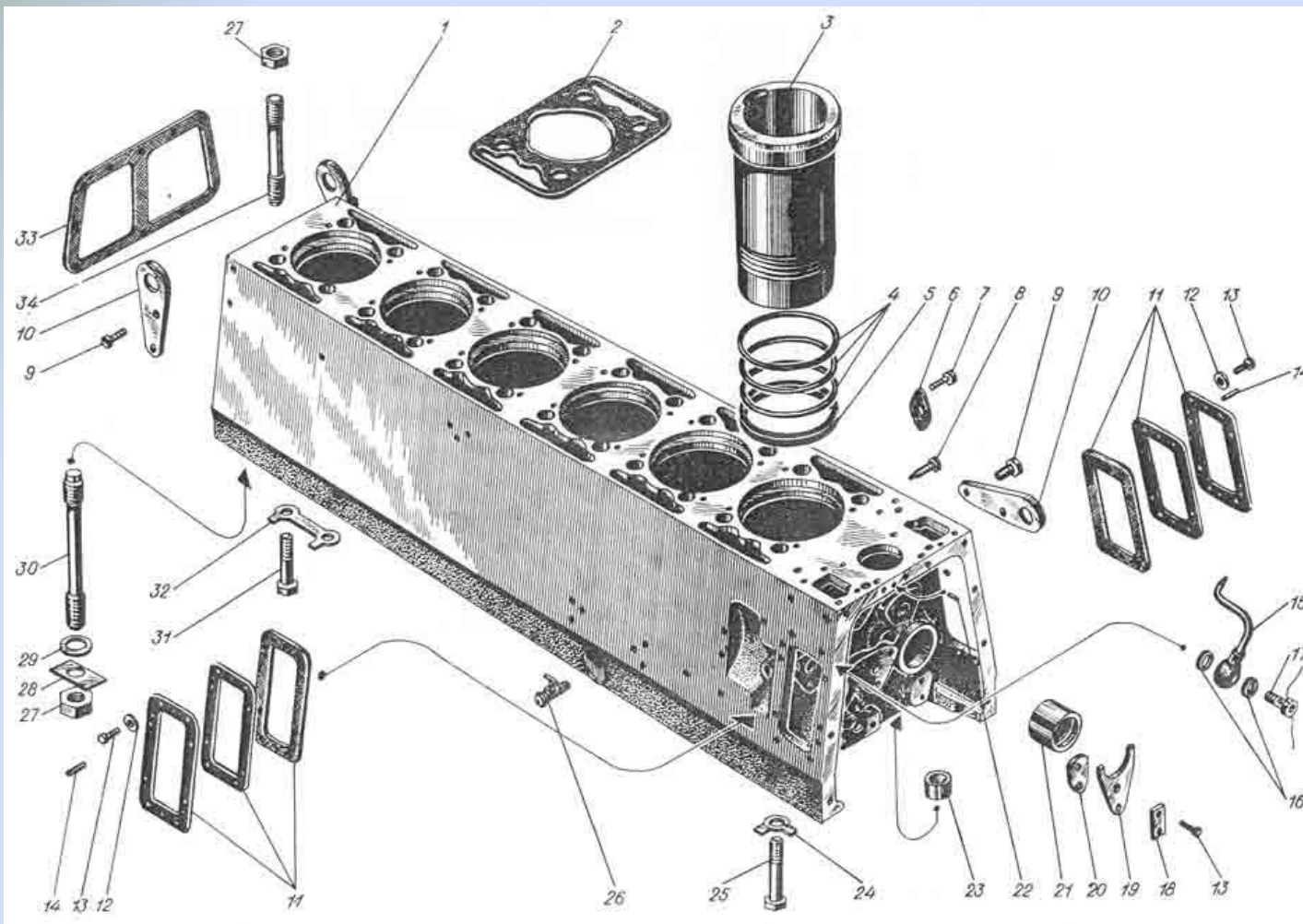
Рис. 25. Поршень с шатуном
Fig. 25. Piston and rod

Установка и снятие колец



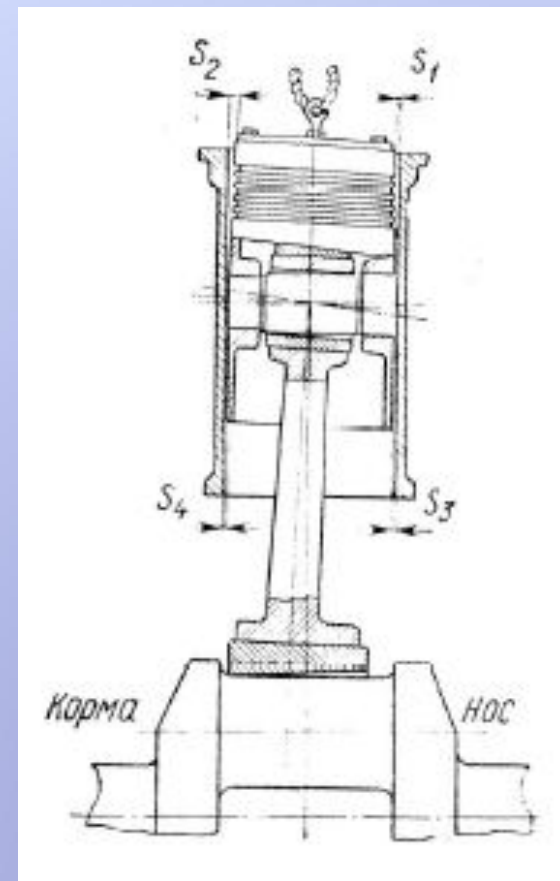
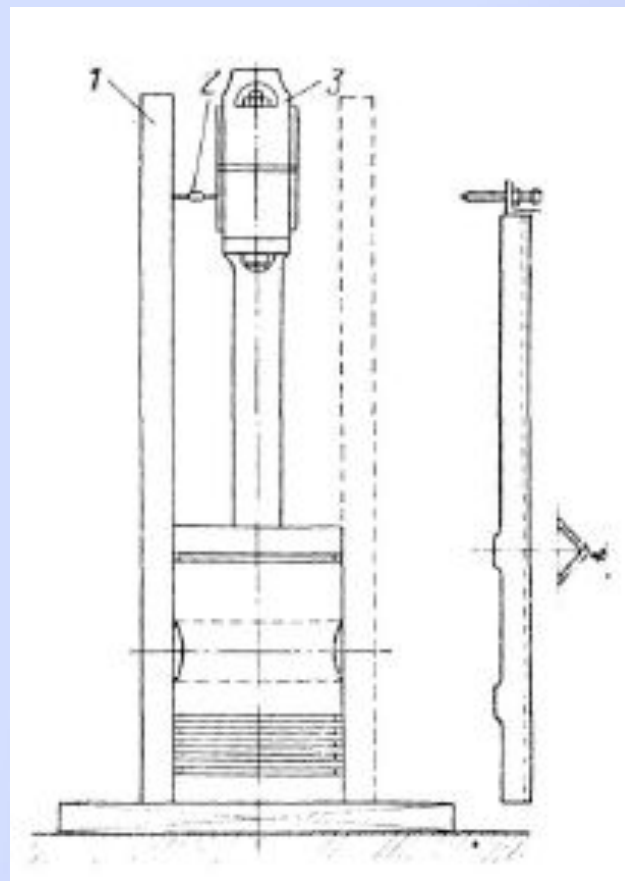
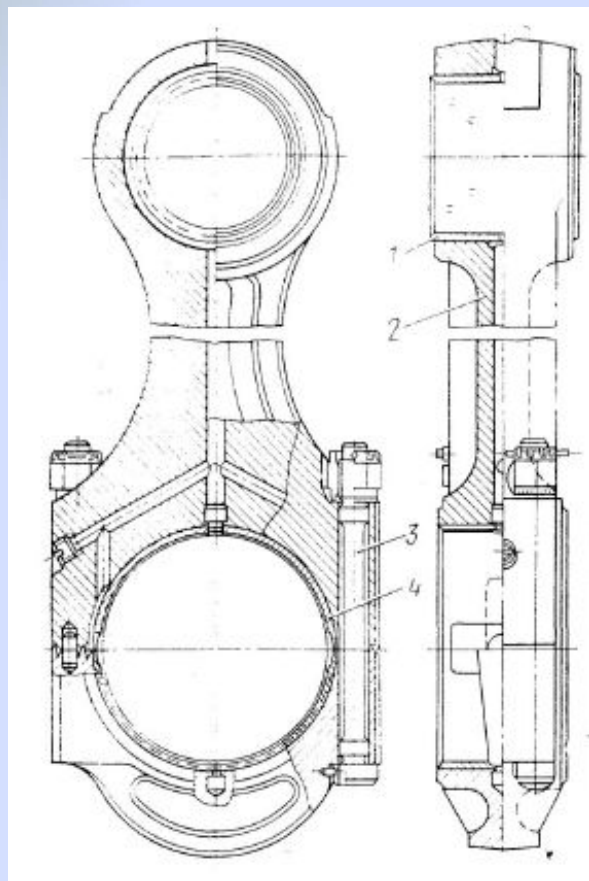


Блок цилиндров



1. Блок цилиндров 01-030001-3
2. Прокладка 01-0317-1
3. Втулка цилиндров 01-030002-2
4. Кольцо уплотнительное 01-030013-2
5. Кольцо антикавитационное 111-040015
6. Прокладка 01-030020
7. Болт М10х25.56.06 ГОСТ 7796-70
8. Винт установочный 01-030058
9. Болт М16х40.56.06 ГОСТ 7808-70
10. Петля 01-030012А
11. Прокладка (набор)01-030019
12. Шайба 12.04.06 ГОСТ 10450-78
13. Болт 12х25.56.06 ГОСТ 7808-70
14. Штифт 8Гх25 ГОСТ 3128-70
15. Труба масляная 202-0352
16. Прокладка 12х16х1,5
17. Болт 0210
18. Шайба стопорная 01-030051
19. Вилка 01-030004
20. Прокладка регулировочная 01-030038
21. Втулка передняя 01-030050 // Втулка распределительного вала 01-030006-1
22. Винт М8х20-56.06 ГОСТ 1476-75
23. Втулка толкателя 01-030005
24. Шайба 16.04.06 ГОСТ 13463-77
25. Болт М16х85.56.06 ГОСТ 7808-70
26. Краник К 1/4 КР-2
27. Гайка М33х2 01-030010
28. Шайба стопорная 01-030011
29. Шайба сферическая 01-030009
30. Шпилька специальная 01-030007-2
31. Болт М16х70.50.06 ГОСТ 7808-70
32. Шайба стопорная 01-030054
33. Прокладка воздушного фильтра 01-030018
34. Шпилька крышки цилиндра 01-030008-3

Проверка поршня с шатуном по втулке цилиндра



Замена ВГШ

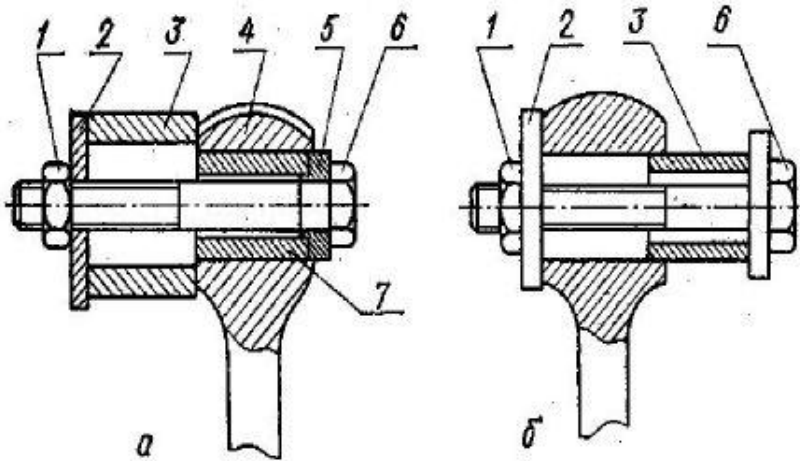
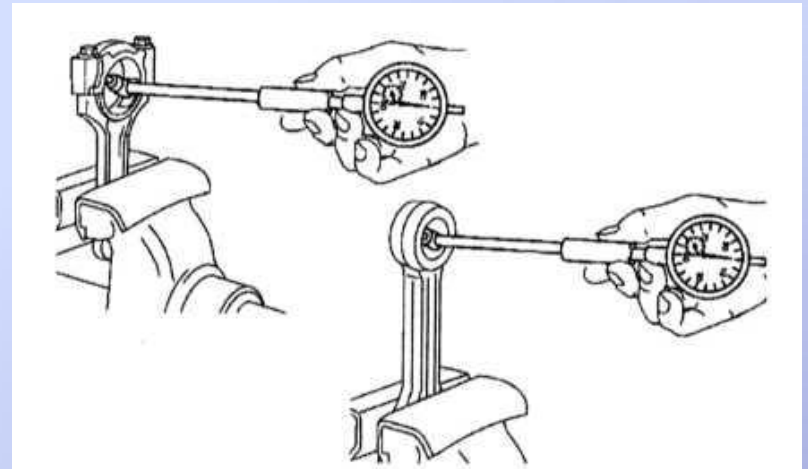
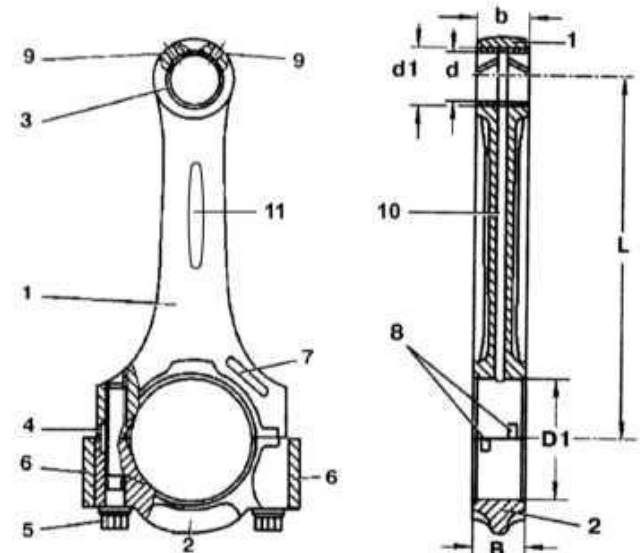
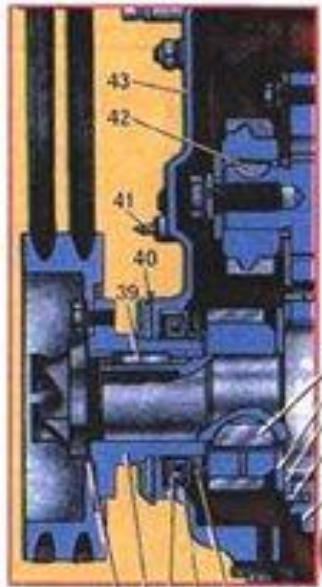


Рис. 40. Выпрессовка и запрессовка втулки шатуна: а — выпрессовка; б — запрессовка





38 37 36 35 34

