



Кровеносная система. Кровь

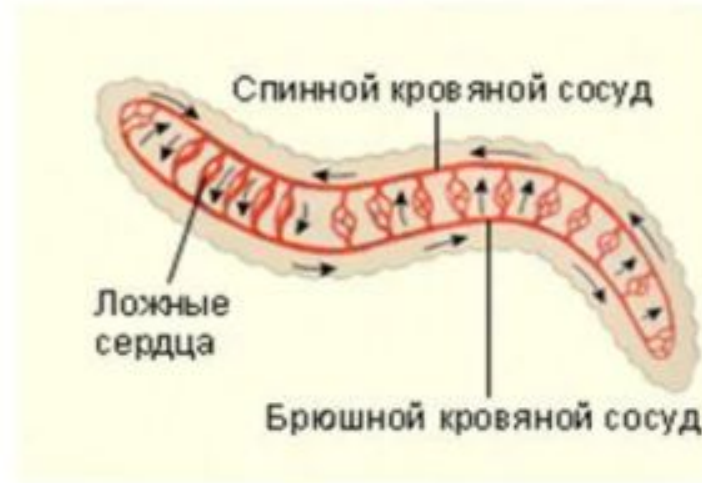
Класс: 7

Учитель: Малышева Татьяна Олеговна

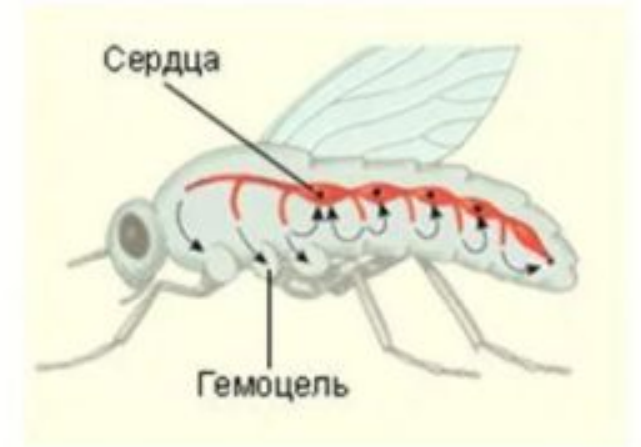
Замкнутая к.с. – кровь движется ТОЛЬКО ПО СОСУДАМ И НЕ ВЫЛИВАЕТСЯ В ПОЛОСТЬ ТЕЛА.

Незамкнутая к.с. – кровь находится В ПОЛОСТИ ТЕЛА.

Замкнутая



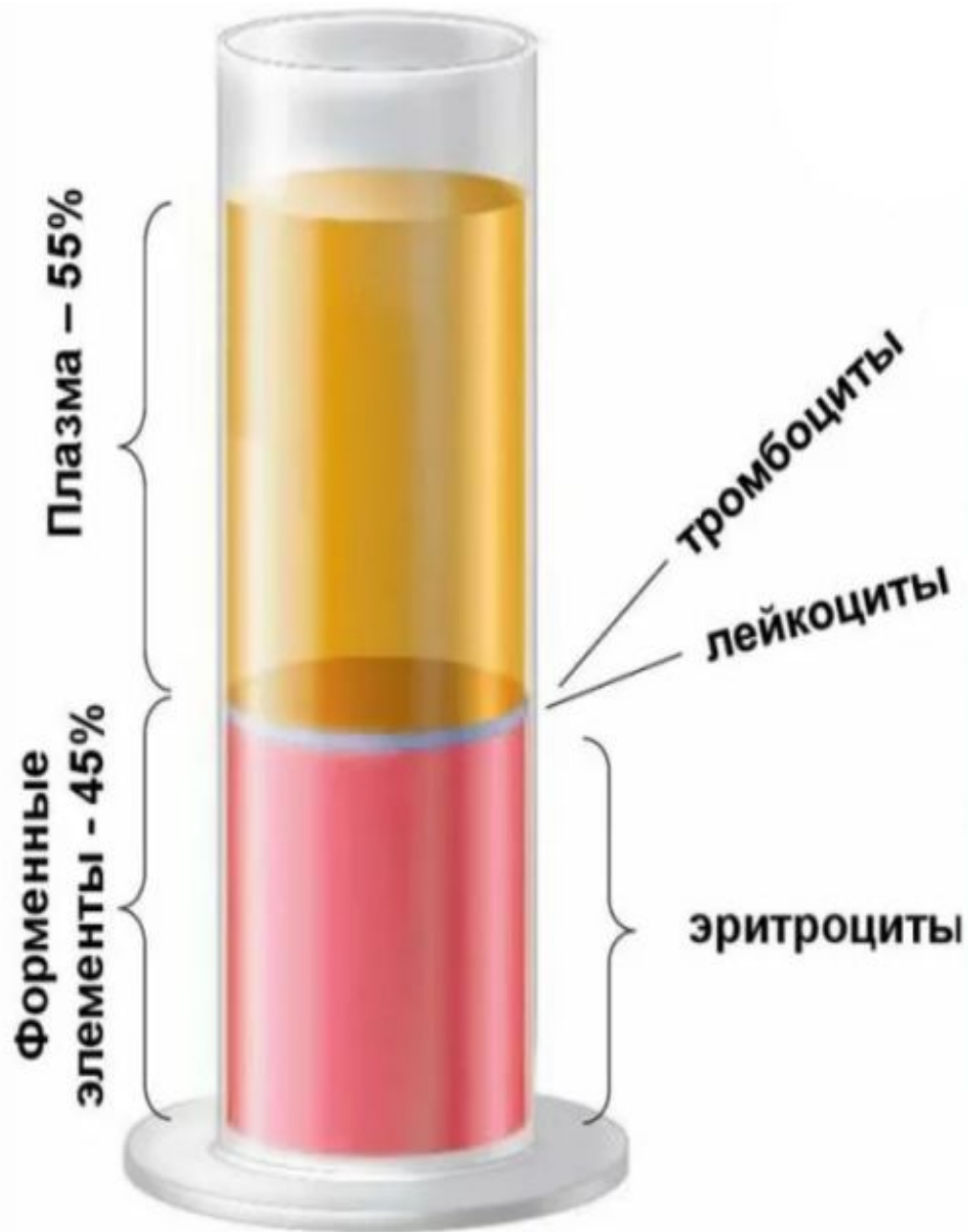
Незамкнутая



Кровь — это жидкость, циркулирующая в кровеносной системе. Доставляет к клеткам кислород и питательные вещества и выносит продукты обмена.

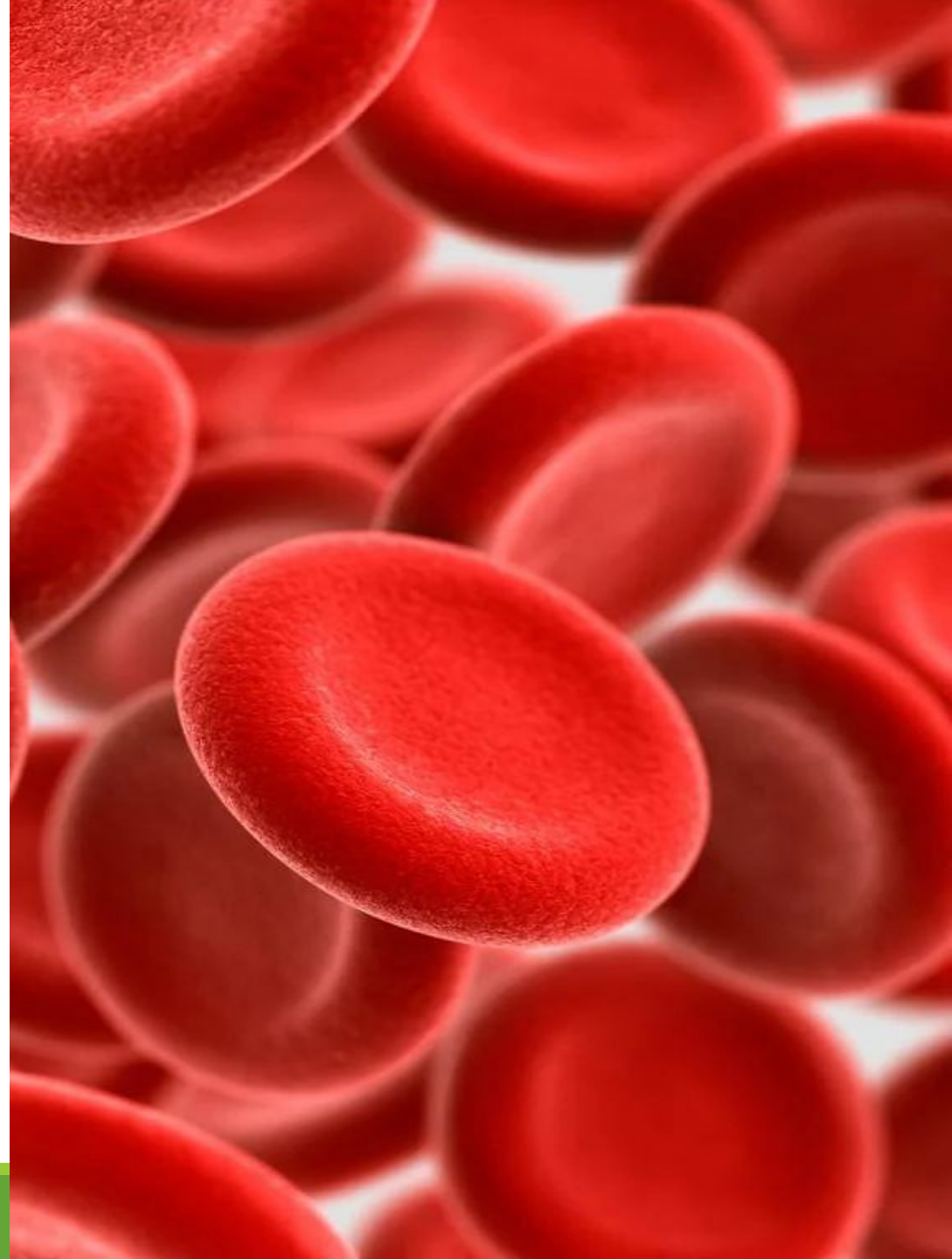
Состав крови:

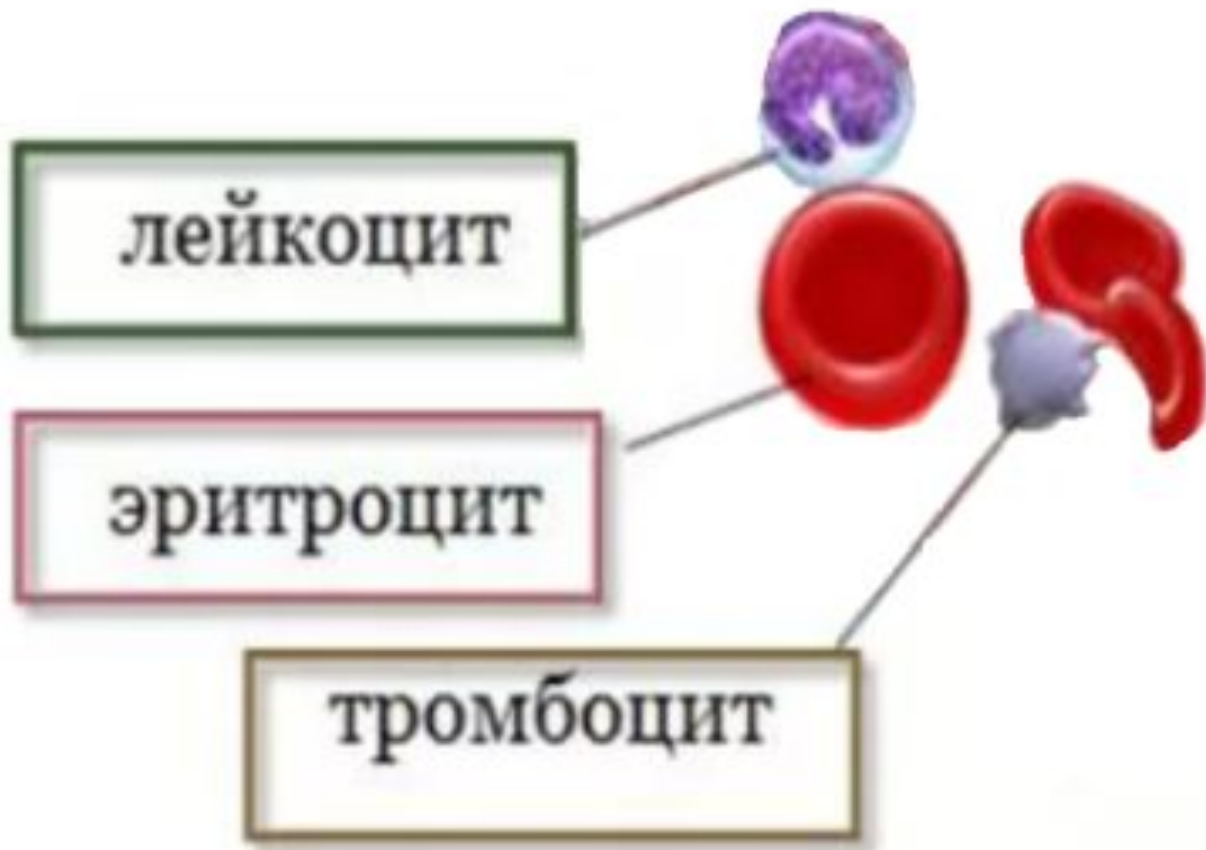
- *Плазма: вода с растворенными солями и питательными веществами;*
- *Форменные элементы: лейкоциты, эритроциты, тромбоциты.*



Функции крови:

- *Транспортная* – перенос газов, питательных веществ и продуктов обмена;
- *Регуляторная* – поддержание температуры тела;
- *Защитная* – свертываемость крови, уничтожение болезнетворных микроорганизмов (с помощью лейкоцитов).





Лейкоциты – бесцветные клетки. Защитная функция.

Эритроциты – красные кровяные тельца. Содержат гемоглобин.

Тромбоциты – плоские бесцветные элементы крови. Обеспечивают свертываемость крови.

Домашнее задание

1. Прочитать параграф 42;
2. Устно ответить на вопросы в конце параграфа;
3. Подготовиться к проверочной работе по теме урока.

