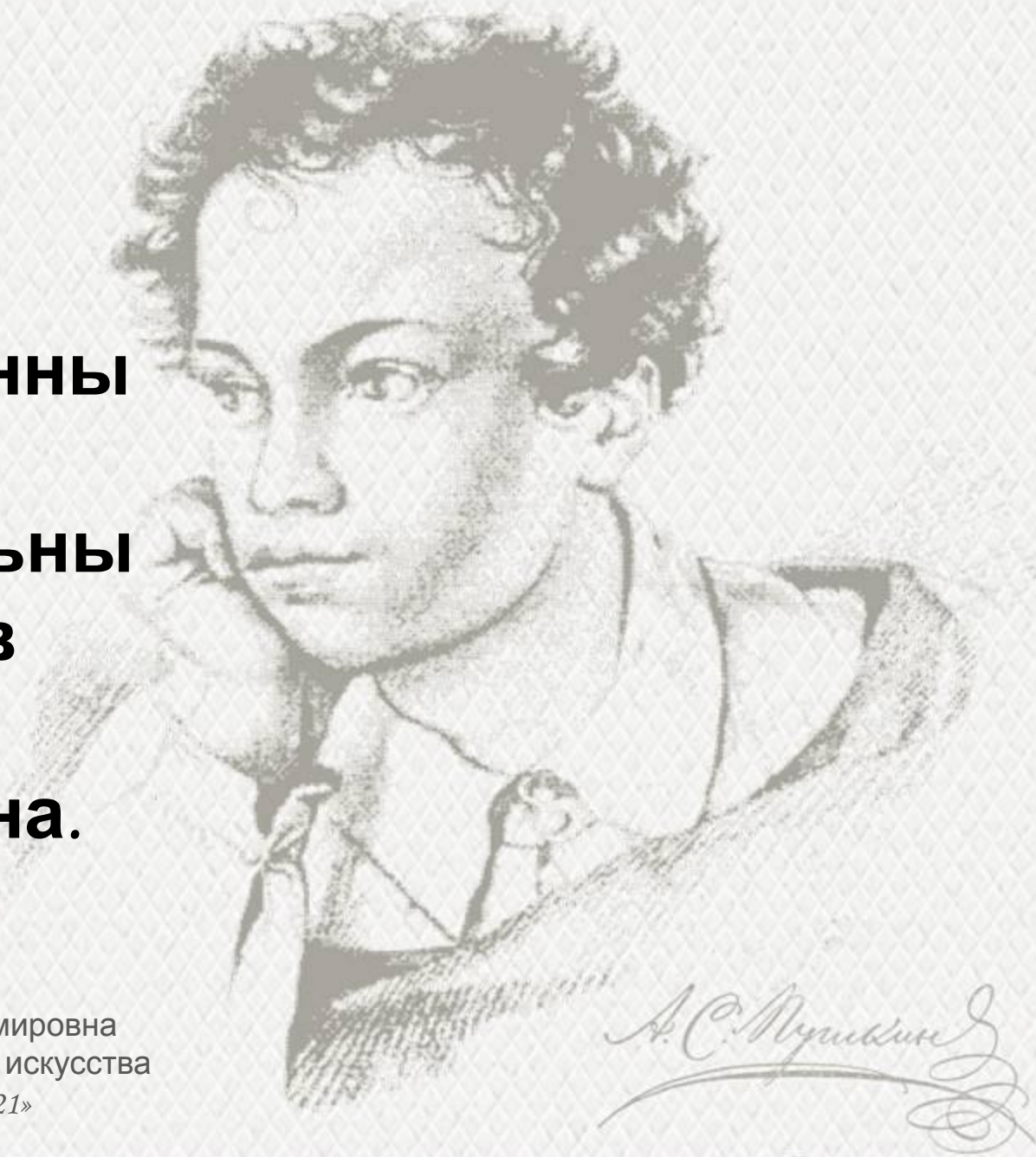


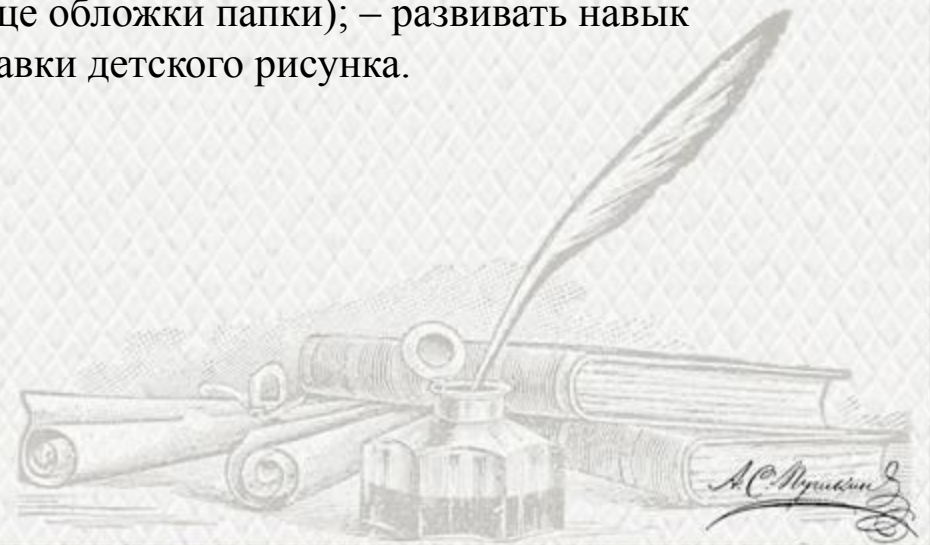
**Государственный
и музей
изобразительных искусств
имени
А. С. Пушкина.**

Мальцева Ольга Владимировна
учитель изобразительного искусства
МБОУ «Лицей № 121»
г. Барнаул



Задачи развития универсальных учебных действий:

- учить выражать своё отношение к произведениям изобразительного искусства, хранящимся в ГМИИ им. А. С. Пушкина;
- различать основные виды пластических искусств: живопись, графику, скульптуру, архитектуру, декоративно-прикладное искусство и жанры изобразительного искусства: портрет, пейзаж, натюрморт, фантастический и анималистический жанры;
- выбирать и использовать способы работы художественными материалами для передачи творческого замысла: «Я иду по лестнице ГМИИ им. А. С. Пушкина», «Я хочу посмотреть картину Пабло Пикассо «Девочка на шаре», «Я иду в музей», «Я видел мумию фараона в ГМИИ им. А. С. Пушкина», «Я хочу увидеть понравившуюся мне картину в музее» или др.;
- оценивать выразительность результатов творческой деятельности – своей и сверстников; – способствовать завершению оформления Творческой папки или альбома (рисунок на последней странице обложки папки); – развивать навык оформления экспонатов итоговой выставки детского рисунка.







Зал искусства Древней Греции

Этот зал музея необычен тем, что в нём хранятся не подлинники, а слепки. Он был задуман Иваном Владимировичем Цветаевым как учебное собрание слепков с прославленных памятников скульптуры Древнего мира, Средневековья и эпохи Возрождения. Благодаря собранной коллекции музей и сегодня продолжает играть важную роль в распространении знаний об истории искусства













Зал искусства Древнего Рима

Впервые большое место отведено предметам декоративно-прикладного искусства – сосудам из стекла и керамики, мозаикам и фрагментам фресковых росписей, декоративный рельефу и бронзовой утвари, всему тому, что наполняло и украшало повседневный быт римлян.







Зал искусства итальянского Возрождения

Экспонаты этого зала дают возможность проследить переход от средневековой культуры к искусству европейского Возрождения и познакомиться с подлинными произведениями художников Византии и живописных школ Италии XIII– XVI веков.



Мужской портрет (1528)
Бернардино Личинио



Воскресение Христа (около 1580)
Паоло Веронезе



Отдых святого семейства
на пути в Египет
(середина 1580-х годов)
Паоло Веронезе



А.С. Пушкин







Итальянский дворик

Центральное место в Итальянском дворике занимают слепки с двух конных монументов, сооруженных в XV веке кондотьерам Гаттамелате и Коллеони по решению Сената Венецианской республики в Падуе и Венеции, и выполненных крупнейшими скульпторами Раннего Возрождения – Донателло и Верроккио, а также статуя Давида Микеланджело – шедевр Высокого Возрождения.

Экспозиция Итальянского дворика служит своеобразным введением к разделу скульптуры итальянского Возрождения в коллекции слепков Музея.







Епископское место



Портал («Златые врата»)



Король Артур
Фишер Петер Старший,
мастерская



А.С. Пушкин

Мадонна Бертелло
делла Роббиа Андреа



Давид
Микеланджело Буонарроти



Зал искусства Древнего Египта

В зале искусства Древнего Египта экспонируется около 800 экспонатов, представляющих все периоды истории развития страны фараонов, начиная с IV тысячелетия до н.э. до IV века до н.э. Это деревянные и каменные саркофаги, статуи, рельефы, предметы быта и погребального культа, мумии людей и животных, папирусы, сосуды и украшения, статуэтки божеств и амулеты.











Модель погребальной ладьи с
гребцами и двумя статуями в
ковчеге





Статуя царя Аменемхета III
Среднее царство, 12 династия,
ок. 1853–1806 до н. э.



Скульптурная группа Ниаи с женой или матерью Исидой
Новое царство, первая половина 19 династии, ок. 1290 –
1200 до н. э.



Расписной сосуд
Позднее царство, 26
династия, VII–VI
века до н. э.
Обожжённая глина,
краска.



©

Статуя бога Анубиса
Новое царство, II тыс. до н.э.
дерево, краска





Статуэтка бога Тота в образе павиана

Новое царство, ок. 1550–1070 до н. э.

шифер

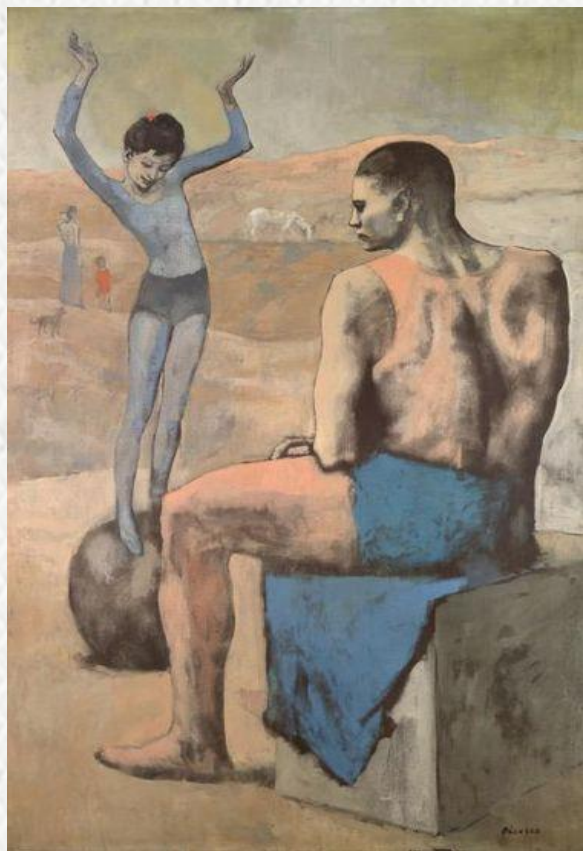


Европейское искусство XVII–начала XIX века

Раздел западноевропейского искусства XVII–начала XIX вв. — один из самых значительных и ценных в музейной коллекции. В нем содержатся произведения крупнейших представителей различных национальных школ. Так, ведущими художественными державами в XVII веке были Италия, Испания, Фландрия, Голландия и Франция. Собрание голландской живописи XVII века — одно из лучших в коллекции ГМИИ им. А.С. Пушкина. Наряду с картинами «малых голландцев», в нем имеются 6 картин «великого голландца» Рембрандта Харменса ван Рейна. В зале Фландрии экспонируются картины Питера Пауля Рубенса, Франса Снайдерса, Якоба Йорданса, Антониса Ван Дейка.



Есть в Государственном музее изобразительных искусств имени А.С. Пушкина залы с подлинными произведениями искусства, в них хранятся шедевры художников западноевропейских стран – Италии, Нидерландов, Германии, Испании, Франции и других.



Пабло Пикассо. Девочка на шаре.



Пьер Огюст Ренуар. Портрет актрисы Жанны Самари.







Творческое задание

Любым цветным художественным материалом нарисуйте тематическую сюжетную картину – портрет, натюрморт или пейзаж, используя точечную технику наложения изображения, которую применил в своей картине Поль Синьяк.





1 К О **Л** О Н Н А

2 С К **У** Л Ь П Т У Р А

3 **В** А С Н Е Ц О В

4 Д О **Р** И Ч Е С К И Й

Архитектурный тяжеловесный ордер.

Используемые источники

❖ Фон

http://www.smgauge.co.uk/hcb/wp-content/plugins/mediablender/metatools/images/patterns/subtle_orange_emboss.png

❖ Портрет

http://detbiblio.ru/public_html/images/stories/pushkin.gif

❖ Подпись

http://davaiknam.ru/texts/1090/1089055/1089055_html_m7be56d73.jpg

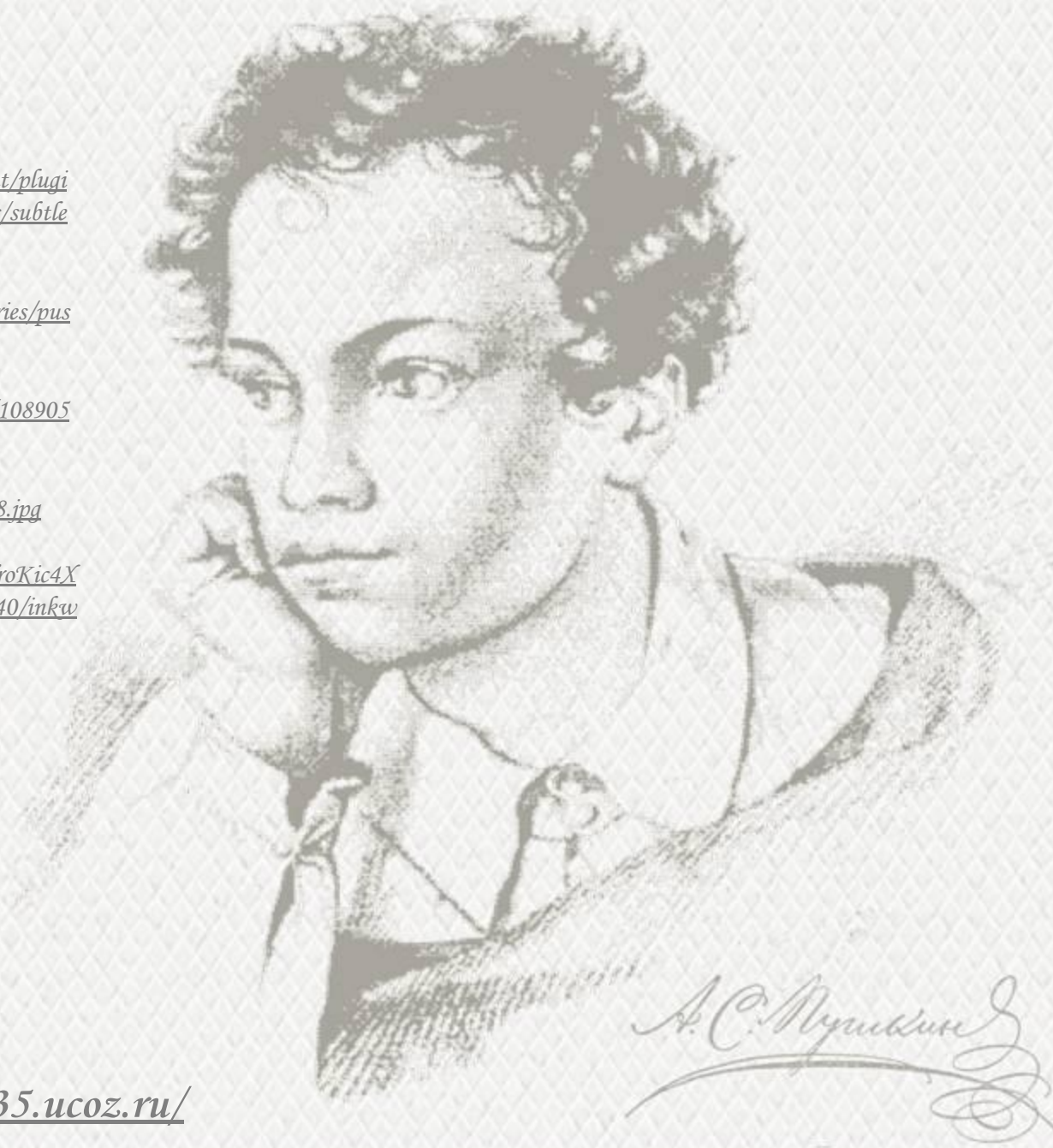
❖ Книга с пером и свечой

<http://www.stihi.ru/pics/2014/04/06/1328.jpg>

❖ Книги с чернильницей

<http://1.bp.blogspot.com/-fnxyEggjUPc/TroKic4XlzI/AAAAAAAAABR4/9GPTWdcUr44/s640/inkwell+001.jpg>

Источник шаблона:
Фокина Лидия
Петровна
учитель начальных
классов
МКОУ «СОШ ст. Евсино»
Искитимского района
Новосибирской области
Сайт <http://linda6035.ucoz.ru/>





Интернет-ресурсы

<https://ria.ru/photolents/20080930/151713513.html> - Государственного музея изобразительных искусств

<http://lifeglobe.net/blogs/details?id=338> – фасад здания Государственного музея изобразительных искусств

http://picpool.ru/muzej_izobrazitel'nogo_iskusstva_480261/ - торжественная лестница

<https://www.liveinternet.ru/users/5571010/post366334964/>

https://www.liveinternet.ru/users/tanusha_breyner/post361797948/

http://www.arts-museum.ru/museum/buildings/main/ground_floor/1_egypt/index.php?show=all&page=2

