


***Разнообразен и прекрасен мир растений:  
Мхи, водоросли, папоротники, плауны  
И семенные: сосны, туя, пихты, ели,  
Но властелины царства не они.***

# *Покрытосеменные* (Цветковые)



A decorative border of silver beads surrounds the text. In the top right corner, there is a cluster of purple and white flowers with yellow centers. In the bottom left corner, there is a larger cluster of similar flowers.

Покрытосеменные – это самая молодая и самая многочисленная группа царства растения.

Покрытосеменные имеют орган семенного размножения – цветок, отсюда их второе название – цветковые растения.

**Покрытосеменные растения** возникли  
около 130 млн. лет назад.  
Покрытосеменные оказались наиболее  
приспособлены к жизни на суше и создали  
разнообразный растительный покров  
Земли.



Полярный мак (Арктика)

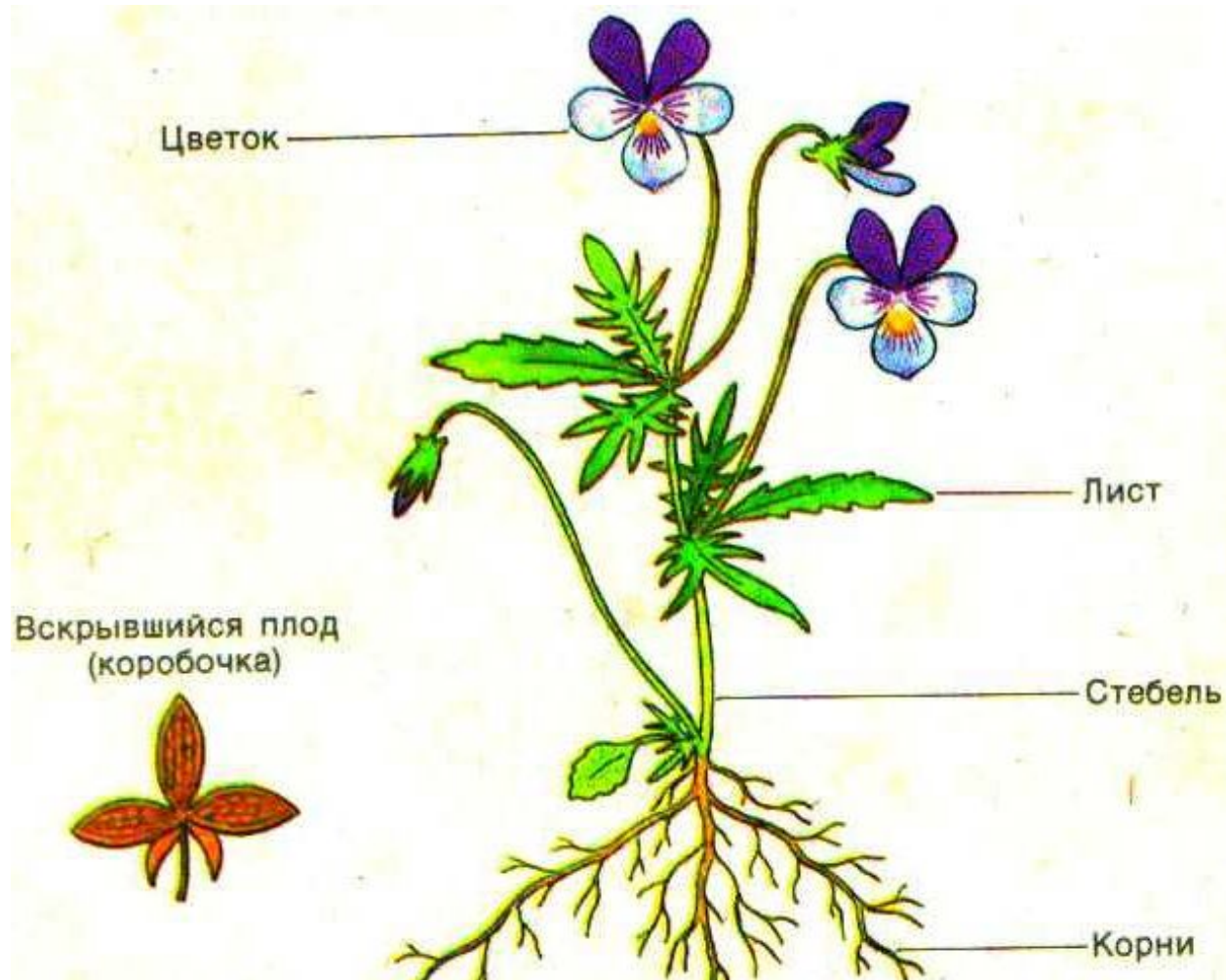


Раффлезия Арнольда  
(Африка)



**Вспомните!!! Мы  
записывали**

# Органы цветкового растения



# Жизненные формы

Деревья



Кустарники



Травы



# Вспомните, какие растения называют однолетними, двулетними, многолетними? Записывали!

Однолетние  
растения



Петуния — 1 год.

Двулетние  
растения



Капуста — 2 года.

Многолетние  
растения



Дуб —  
1500 лет.

Секвойя —  
свыше 3000  
лет.





# Строение цветка

пестик

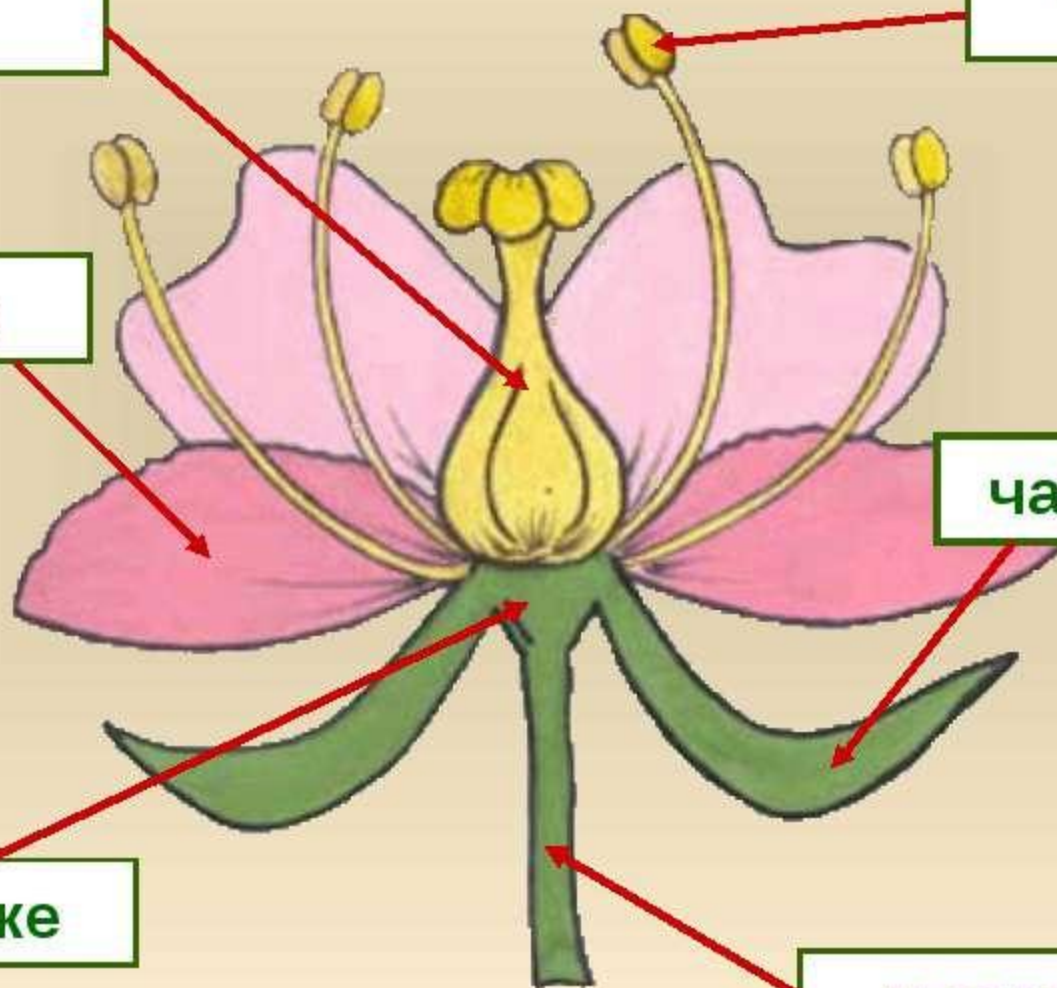
тычинка

лепесток

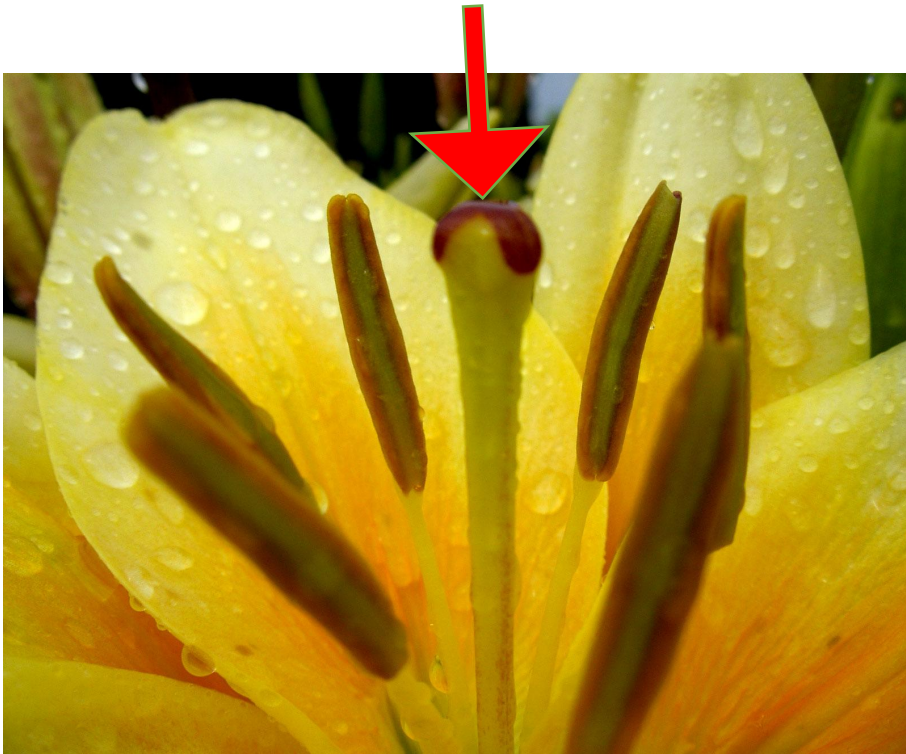
чашелистик

цветоложе

цветоножка

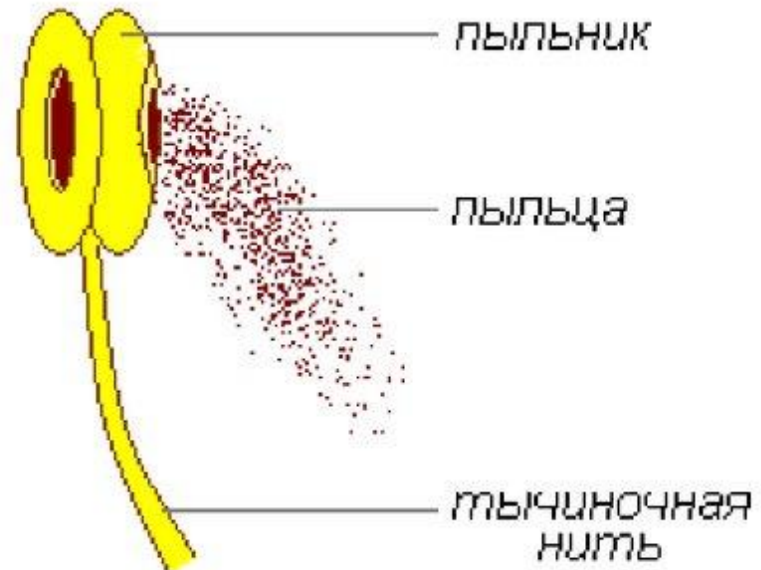
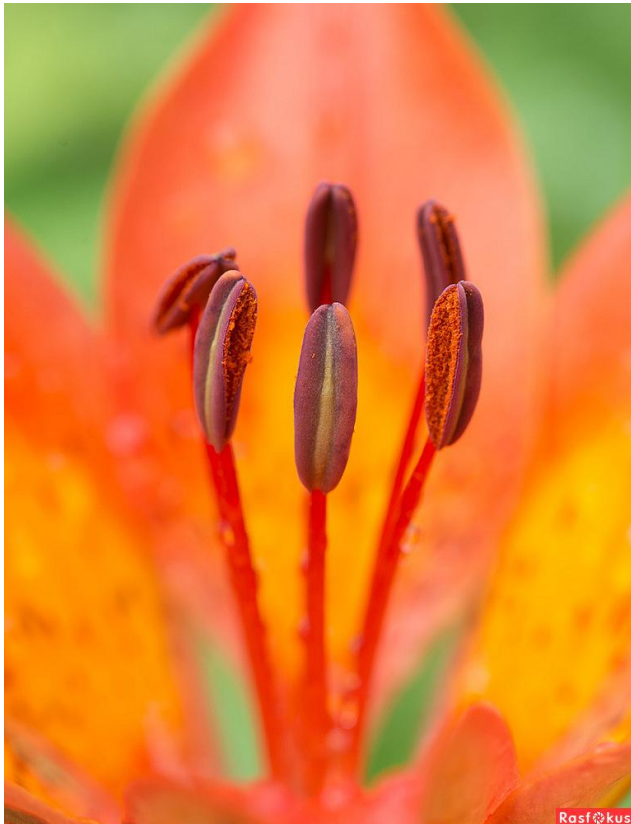


# Пестик



- Женский орган растения, состоит из семязачатков.
- Из него развивается **плод!!**

**Тычинка** – мужской орган растения, в котором развивается **пыльца** для **размножения!**



**У покрытосеменных разнообразная форма листьев**



# Отличительные черты

## покрытосеменных растений от голосеменных

<b>Голосеменные</b>	<b>Покрытосеменные</b>
<ul style="list-style-type: none"><li>• <b>не образуют цветы</b></li><li>• <b>Листья- хвоя</b></li><li>• <b>Семя «лежит» <u>открыто</u> на чешуе шишки.</b></li><li>• <b>Только древесные формы.</b></li></ul>	<ul style="list-style-type: none"><li>• <b>образуют цветки, плод</b></li><li>• <b>Разная форма листьев.</b></li><li>• <b>Семена находятся <u>в</u> <u>плоде</u>.</b></li><li>• <b>Разные жизненные формы: деревья, кустарники, травы.</b></li></ul>

## Общие черты

**покрытосеменных и голосеменных растений.**

**1. Имеют хорошо развитые корни, стебли, листья**

**2. Образуют семена.**

**3. Имеют большое значение в природе и жизни человека**