

Урок 12. Алфавит и его использование



□ Цели урока □

1. Формировать представление о графике как разделе лингвистики, изучающем соотношение между звуками и буквами;
2. Закреплять знание русского алфавита и умение им пользоваться в работе со словарями



Письмо – необходимое
дополнение языка,
сильнейший рычаг знания.

Я.К.Грот

- Почему известный лингвист
использовал метафору
рычаг знания?

Что обозначает слово *рычаг*?

- Рычаг: 1. Устройство, имеющее точку опоры и служащее для уравнивания большей силы при помощи меньшей, а также для совершения какой-либо работы.

Поднять рычагом.

- 2. перен. Средство, которым можно возбудить деятельность, привести что-нибудь в действие. *Найти рычаги воздействия на кого-либо.*

С помощью письма знания и
опыт многих поколений
человечества сохраняются,
накапливаются и передаются
через века и даже
тысячелетия и, таким
образом, могут быть
использованы новыми
поколениями.

В 1349 году в честь славянских

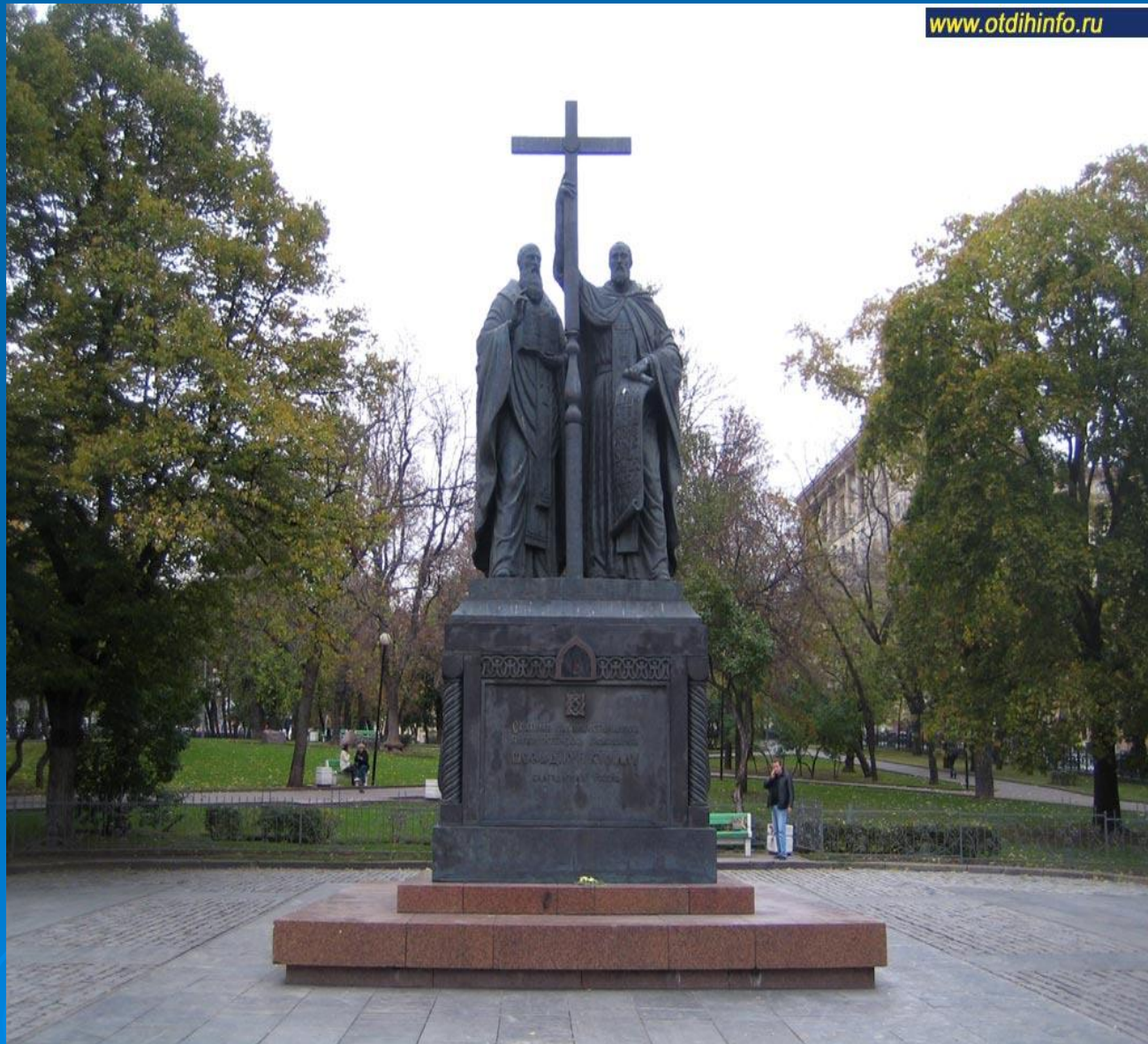


□ просветителей Кирилла и Мефодия был учреждён праздник, который отмечается теперь ежегодно

В России

□ этот день отмечался с 1863 по 1917. Возрождён – в год 1100-летия создания славянской азбуки, а в 1991г. день 24 мая был объявлен государственным праздником – Днём славянской письменности и культуры.

www.otdihinfo.ru



Это единственный
в России
государственно -
церковный
праздник
В этот день в
главном
Храме Москвы прохо-
дит Божественная Ли-
тургия в честь
равноапостольных
Кирилла и Мефодия,
а затем - Крестный ход.



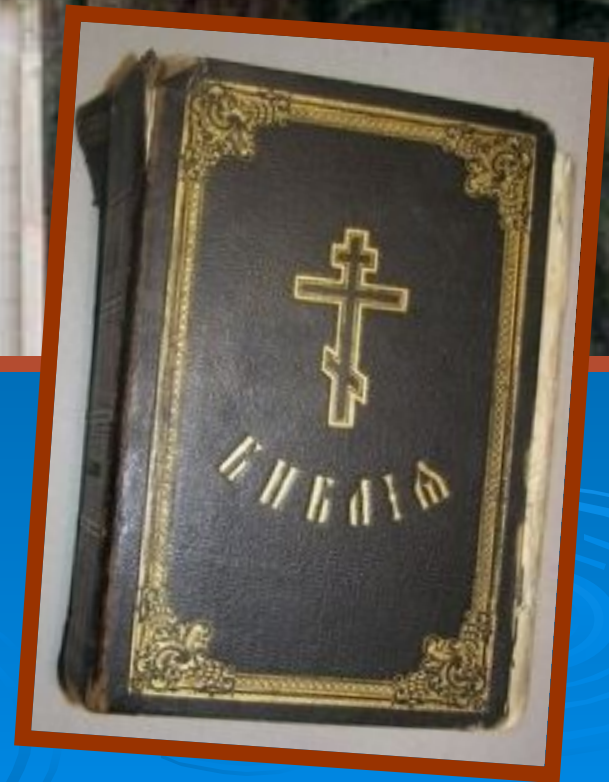
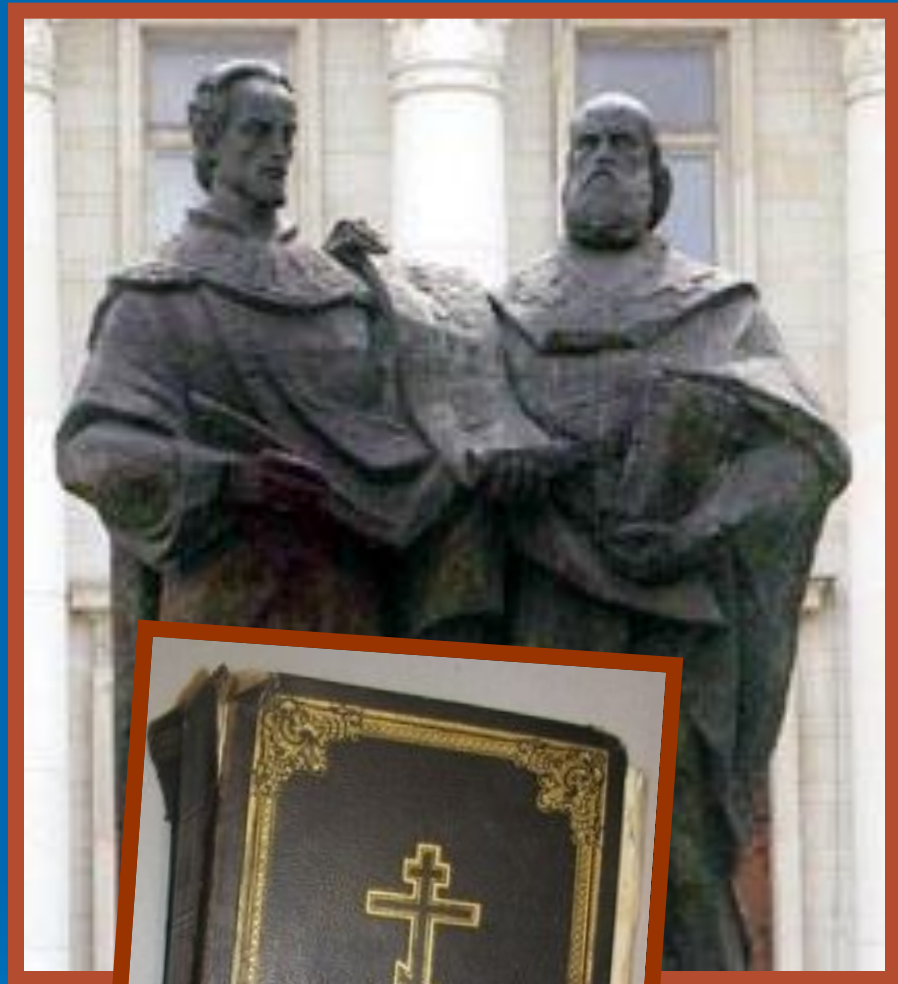
Появление первого известного славянского алфавита связано с утверждением христианства среди южных и западных славян

А Б В Г Д Е Ж З И К Л М Н О П Р С Т У Ф Х Ц Ч Ш Щ Э Ю Я



Ѧ	а	Ѧ	и	Ѧ	т
Ѣ	б	Ѧ	мягкое г	Ѧ	у
Ѧ	в	Ѧ	к	Ѧ	ф
Ѧ	г	Ѧ	л	Ѧ	Ѡ
Ѧ	д	Ѧ	м	Ѧ	х
Ѧ	е	Ѧ	н	Ѧ	о
Ѧ	ж	Ѧ	о	Ѧ	шт
Ѧ	дз	Ѧ	п	Ѧ	ц
Ѧ	з	Ѧ	р	Ѧ	ч
Ѧ Ѧ	и	Ѧ	с	Ѧ	ш

Крещение Руси



Кирилл, изучая славянский язык, много путешествовал. В этих странствиях он, возможно, и познакомился с более ранним, не сохранившимся славянским алфавитом.



В 863 году Кирилл с помощью Мефодия составил славянскую азбуку — кириллицу.

Ѧ	а	Ѧ	Ѧ	Ѧ	Ѧ
Ѣ	Ѣ	Ѣ	Ѣ	Ѣ	Ѣ
Ѥ	Ѥ	Ѥ	Ѥ	Ѥ	Ѥ
Ѧ	Ѧ	Ѧ	Ѧ	Ѧ	Ѧ
Ѩ	Ѩ	Ѩ	Ѩ	Ѩ	Ѩ
Ѭ	Ѭ	Ѭ	Ѭ	Ѭ	Ѭ





В ней было 38 букв, позднее учениками Кирилла было добавлено еще пять букв. Часть была заимствована из греческого алфавита, а часть создана специально для выражения звуков славянского языка. Среди восточных славян письменность получила массовое распространение только после крещения Руси и, как и христианство, письменность пришла из Византии.

Ⳛ	а	Ⳛ	и	Ⳛ	т
Ⳛ	б	Ⳛ	мягкое г	Ⳛ	у
Ⳛ	в	Ⳛ	к	Ⳛ	ф
Ⳛ	г	Ⳛ	л	Ⳛ	Ѡ
Ⳛ	д	Ⳛ	м	Ⳛ	х
Ⳛ	е	Ⳛ	н	Ⳛ	о
Ⳛ	ж	Ⳛ	о	Ⳛ	шт
Ⳛ	дз	Ⳛ	п	Ⳛ	ц
Ⳛ	з	Ⳛ	р	Ⳛ	ч
Ⳛ Ⳛ	и	Ⳛ	с	Ⳛ	ш

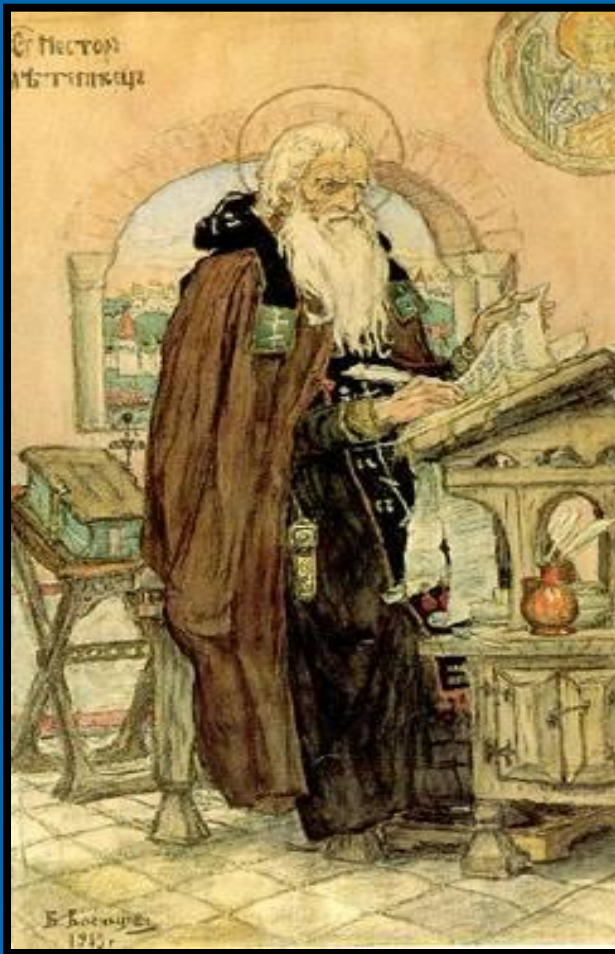
Другой славянской азбукой была **глаголица**, она была создана также на основе греческого алфавита. Но об ее авторстве среди ученых нет единого мнения. Время ее создания приблизительно то же, что и кириллицы.



Для личной и деловой переписки славяне часто использовали бересту, которая была более дешевым материалом, чем пергамент.

В наше время археологи во время раскопок в Новгороде Великом, Рязани и других городах обнаружили сотни грамот. По этим документам можно судить, что в 11-15 веках грамотность была широко распространена на Руси.





В. М. Васнецов. «**Нестор-летописец**».

На картине изображен первый русский летописец (историк) Нестор.

Именно он, по преданию, стал автором первой русской летописи

«Повесть временных лет».

Чаще всего писцы переписывали на древнерусский язык богослужебные книги.

Их делали из кожи животных. Только на одну книгу могло уйти целое стадо, поэтому такие книги стоили очень дорого, и купить их могли очень богатые люди.



ДИПЛОМ

ЛАУРЕАТА
МЕЖДУНАРОДНОЙ ПРЕМИИ
ИМ. СВЯТЫХ РАВНОАПОСТОЛЬНЫХ

КИРИЛЛА
И МЕФОДИЯ

ПРОСВЕТИТЕЛЕЙ
СЛАВЯНСКИХ



Шевченко Виктору Тригорьевичу
Первому вице-президенту Академии народов Мира
За вклад в сохранение мира, дружбы
и взаимопонимания между народами

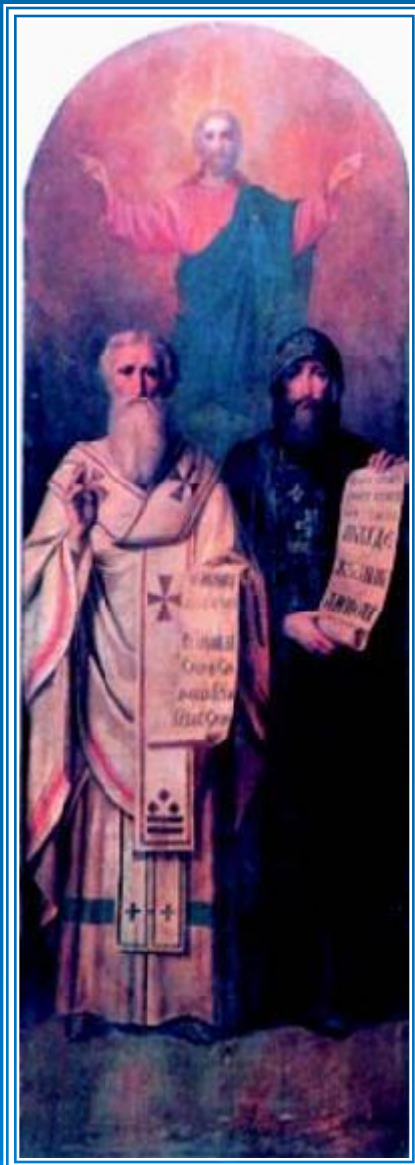
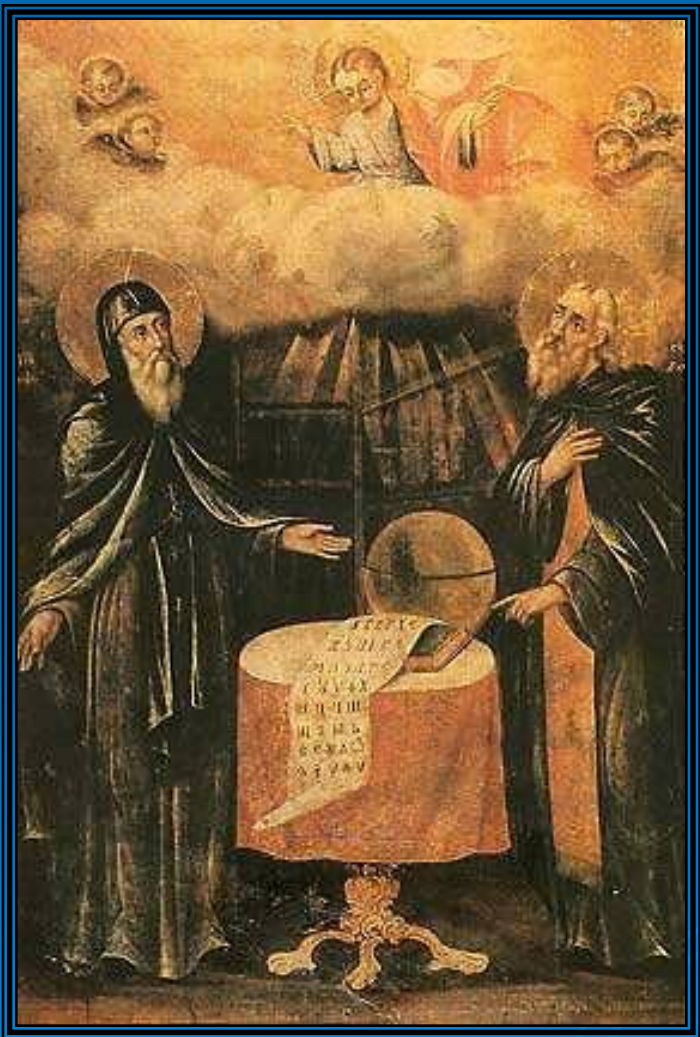


Патриарх Московский и всея Руси
АЛЕКСИЙ II

Председатель жюри
Ю.М. Соломин

Президент Славянского
Фонда России **Г.В. Боголюбова**

24. май 2004г.



Кирилл и Мефодий канонизированы Русской православной церковью. С их изображением написано множество икон.

24 мая - день памяти Кирилла и Мефодия

(государственный праздник)



Проверь себя!



1. С ЧЕМ БЫЛО СВЯЗАНО ПОЯВЛЕНИЕ ПЕРВОГО СЛАВЯНСКОГО АЛФАВИТА?

❏ с крещением Руси

❏ с Татаро-Монгольским нашествием

❏ с открытием Америки

2. КАКИЕ ДВА ЧЕЛОВЕКА ПЕРЕВЕЛИ НА СЛАВЯНСКИЙ ЯЗЫК БИБЛИЮ И ДРУГИЕ ПРАВОСЛАВНЫЕ КНИГИ?

ك Пушкин и Гагарин

ك Кирилл и Мефодий

ك Утёсов и Дунаевский

3. КАКУЮ СЛАВЯНСКУЮ АЗБУКУ В 863
году СОЗДАЛ Кирилл С ПОМОЩЬЮ
Мефодия?

ش Кириллицу

ش Глаголицу

ش Прилагательницу

4.Какая азбука была создана на основе греческого алфавита?

ق Кириллица и глаголица

ق Глаголица и прилагательница