

# **Изобразительное искусство Руси.**

**Иконы, фрески мозаики,  
Иисуса Христа**

**Основные виды .  
(IX-XVII века)**

- **«Я вчера видел коллекцию старых икон. Вот истинное большое искусство. Я влюблен в их трогательную простоту, которая для меня ближе картин Фра Анджелико. В этих иконах как мистический цветок, раскрывается душа художника. И у них нам нужно учиться пониманию искусства».**

Анри Матисс, французский художник и скульптор  
(1869-1954)

## Иконографическое изображение Иисуса Христа.

- Пантократор (Вседержитель)
- Спас на престоле
- Спас в Силах
- Спас Эммануил (С нами Бог)

Одеяние Иисуса Христа: **ХИТОН**, на котором от плеча до низа подола полоса- **КЛАВТ** - знак власти.

Поверх хитона **ГИМАТИЙ** плащ синего цвета.

# Иисус Пантократор (Вседержитель)



- В Храме святой Софии в Киеве. 11 век. Мозаика.

# Иисус Пантократор (Вседержитель)



- В церкви Спаса Преображения на Ильине улице.  
Фреска.1378г.  
Великий Новгород.

# Иисус Пантократор (Вседержитель)



Икона. Около  
15 века.

# Спас на Престоле



- Икона 16 век (?).  
Тверь.

# Спас в Силах



- Икона. 15 век. Тверь.



# Спас нерукотворный



- Икона. 12 век.  
Новгород  
ГТК.

# Спас Эммануил



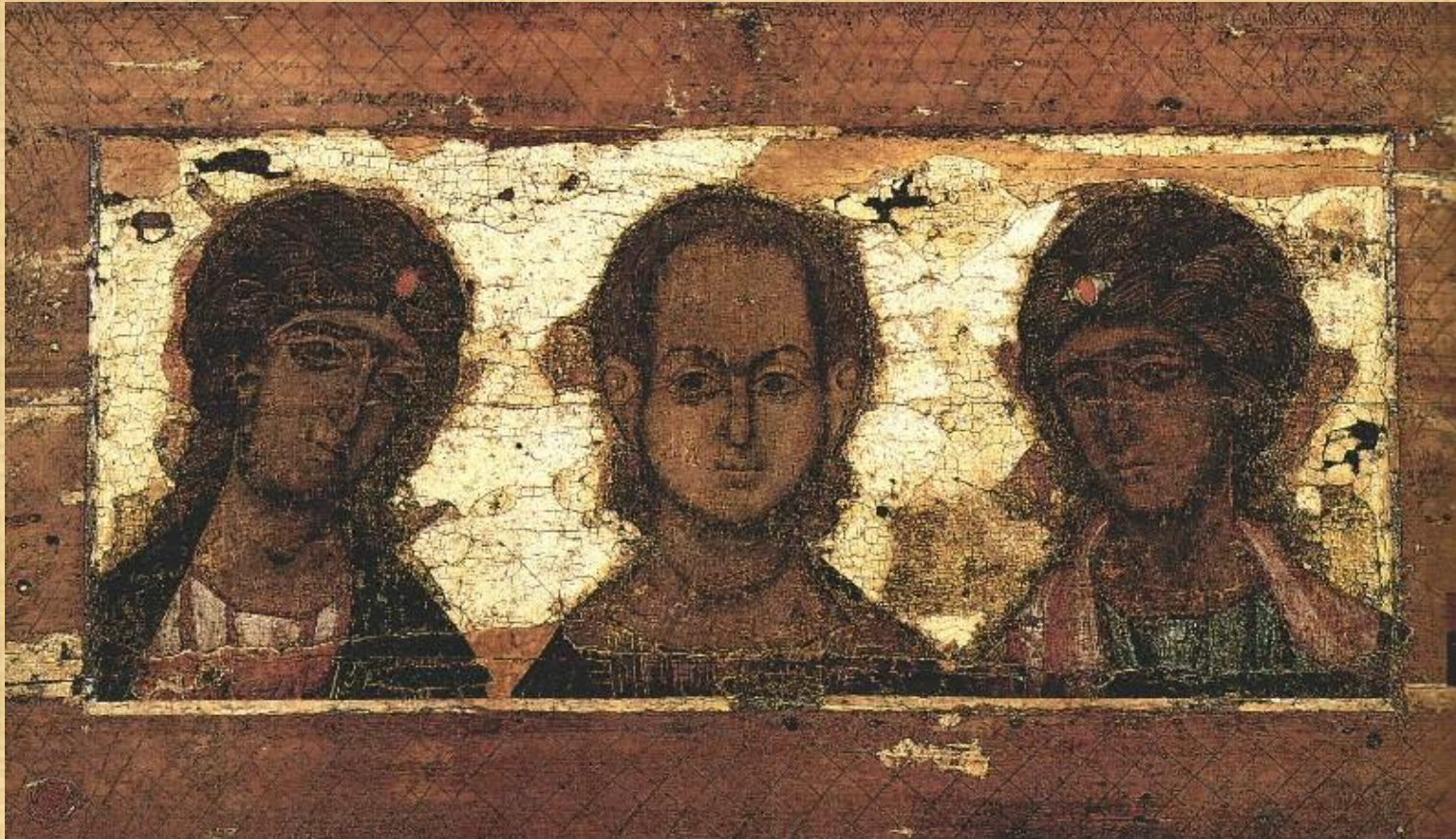
- Икона 1670 г.  
Оружейная  
Палата.
- «Эммануил»- «С  
нами Бог»

# Деисусный Чин

- **Де́исус** ([греч.](#) δεῖσις — *прошение, моление; деисис*) — [икона](#) или группа икон, имеющая в центре изображение Христа (чаще всего в иконографии [Пантократора](#)), а справа и слева от него соответственно — [Богоматери](#) и [Иоанна Крестителя](#), представленных в традиционном жесте молитвенного заступничества (*трехфигурный деисус*). Может включать в себя аналогичные изображения [апостолов](#), святых отцов, мучеников и прочих (*многофигурный деисус*).



# Деисусный чин



- Спас Эммануил с Архангелами.  
Икона. 12 в. ГТК.