

Дорожная разметка

1

Автор работы – педагог дополнительного образования
Гранько Виктор Тарасович
ГБОУ СОШ №4 им. Кусто Василеостровского района
Санкт-Петербурга.



Эта разметка, нанесенная на полосе движения:

1. Предоставляет Вам преимущество при перестроении на правую полосу.
2. Информировует Вас о том, что дорога поворачивает направо.
3. Предупреждает Вас о приближении к сужению проезжей части.



Разрешен ли Вам обгон, если реверсивные светофоры отключены?

1. Разрешен.
2. Разрешен, если скорость автобуса менее 30 км/ч.
3. Не разрешен.



Как Вы должны действовать, если реверсивные светофоры выключились?

1. Немедленно перестроиться на правую полосу.
2. Можете продолжить движение по полосе только до перекрестка.
3. При отсутствии встречных транспортных средств продолжить движение по полосе.



Разрешается ли Вам перестроиться на реверсивную полосу в данной ситуации?

1. Разрешается.
2. Разрешается только для поворота налево или разворота.
3. Запрещается.



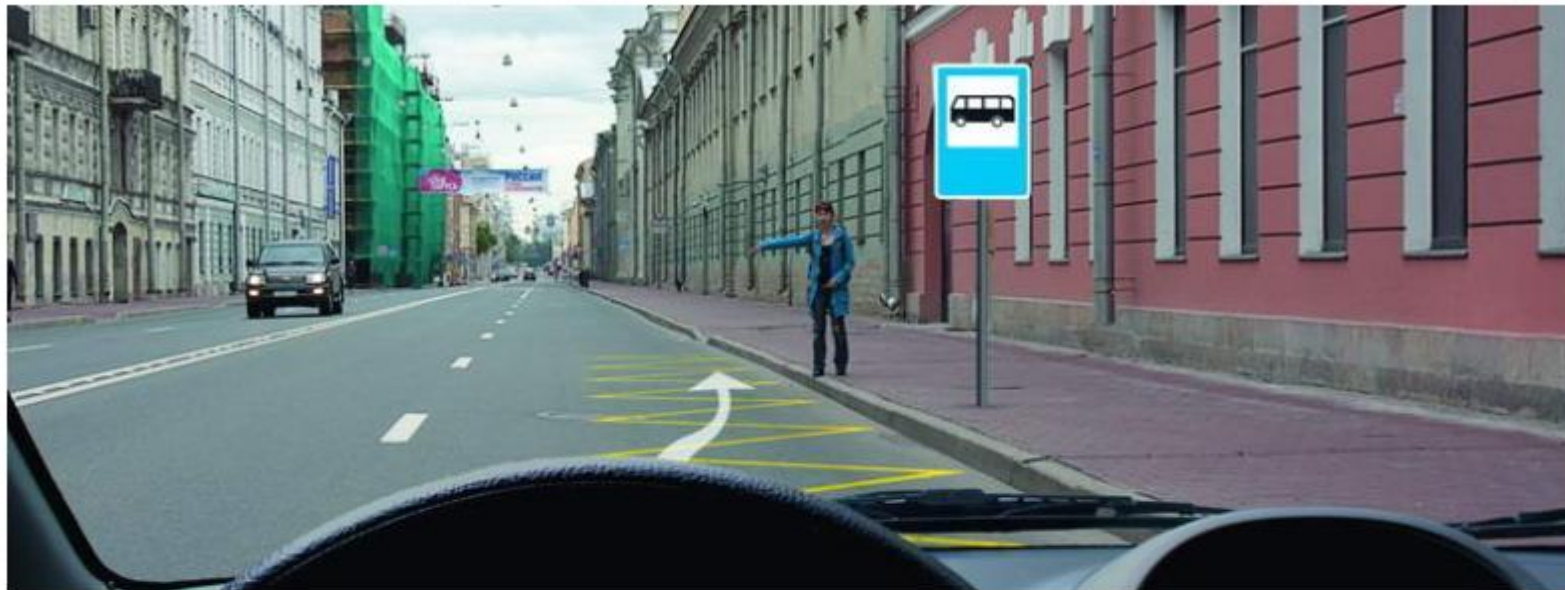
Разрешен ли Вам обгон?

1. Разрешен.
2. Разрешен, если скорость грузового автомобиля менее 30 км/ч.
3. Не разрешен.



Разрешен ли Вам такой маневр при выключенных реверсивных светофорах?

1. Разрешен, если нет встречных транспортных средств.
2. Разрешен только для обгона.
3. Не разрешен.



Можете ли Вы остановиться в этом месте для посадки или высадки пассажиров?

1. Да.
2. Да, если Вы не создадите помех движению маршрутных транспортных средств.
3. Нет.

Что означает разметка в виде надписи «СТОП» на проезжей части?

1. Предупреждает о приближении к стоп-линии перед регулируемым перекрестком.
2. Предупреждает о приближении к стоп-линии и знаку «Движение без остановки запрещено».
3. Предупреждает о приближении к знаку «Уступите дорогу».



Такая вертикальная разметка на ограждении дороги предупреждает Вас:

1. О приближении к железнодорожному переезду.
2. О приближении к опасному пересечению.
3. О движении по опасному участку дороги.



Что обозначает разметка в виде треугольника на полосе движения?

1. Вы въезжаете на опасный участок дороги.
2. Предупреждает о приближении к месту, где нужно уступить дорогу.
3. Показывает место, где необходимо остановиться.



Что обозначают прерывистые линии разметки на перекрестке?

1. Обязательное направление движения на перекрестке.
2. Границы полос движения в пределах перекрестка.



Позволяет ли Вам данная разметка выполнить обгон?

1. Да.
2. Да, но только если скорость трактора менее 30 км/ч.
3. Нет.



Позволяет ли Вам данная разметка выполнить обгон?

1. Да.
2. Позволяет, если скорость трактора менее 30 км/ч.
3. Нет.



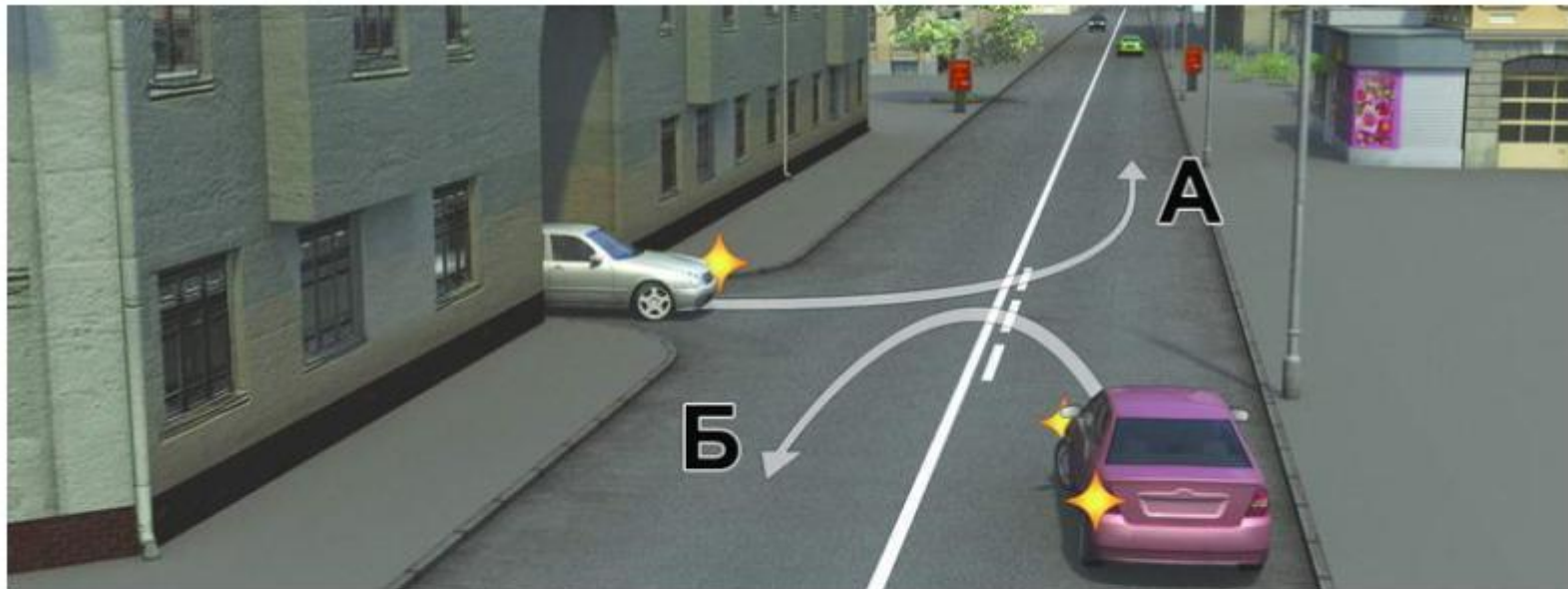
Такой вертикальной разметкой обозначают:

1. Все вертикальные элементы дорожных сооружений.
2. Только вертикальные элементы дорожных сооружений, представляющие опасность для движущихся транспортных средств.



Вы намерены повернуть налево. Где Вы должны остановиться, чтобы уступить дорогу?

1. Перед знаком.
2. Перед перекрестком у линии разметки.
3. На перекрестке перед прерывистой линией разметки.
4. В любом месте по усмотрению водителя.



Водитель какого автомобиля не нарушает Правила?

1. Только А.
2. Только Б.
3. Оба нарушают.
4. Оба не нарушают.



В каком из указанных мест Вы можете пересечь сплошную линию разметки и остановиться?

1. Только Б.
2. В любом.
3. Ни в одном.



Что означают прерывистые линии разметки в данной ситуации?

1. Места, где разрешен съезд на обочину только для остановки.
2. Край проезжей части на двухполосных дорогах.
3. Места, где разрешено движение по обочине.



В данной ситуации Вы должны:

1. Остановиться у знака.
2. Остановиться у стоп-линии.
3. При отсутствии других транспортных средств проехать перекресток без остановки.

Чем Вы должны руководствоваться, если значения дорожных знаков и линий горизонтальной разметки противоречат друг другу?

1. Требованиями линий разметки.
2. Требованиями дорожных знаков.
3. Правила эту ситуацию не регламентируют.