

**УРОК ЖИВОПИСИ
ВО 2 КЛАССЕ ИЗОСТУДИИ
ДЕТСКОГО
ХУДОЖЕСТВЕННОГО
ЦЕНТРА**

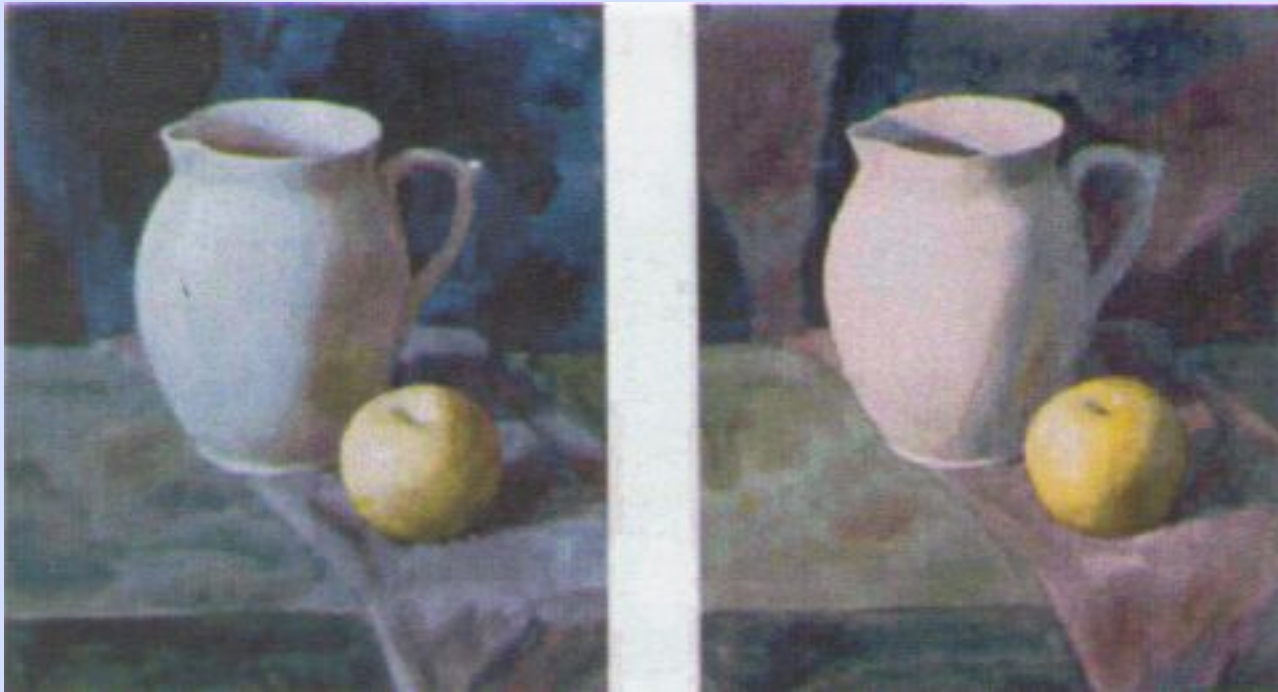
**ПРЕПОДАВАТЕЛЬ:
ГОРБАЧЁВА ОЛЬГА ИВАНОВНА**

ТЕМА УРОКА:

**«УСЛОВИЯ СРЕДЫ И ЦВЕТОВЫЕ
ОТНОШЕНИЯ В ЖИВОПИСИ»**

ЦЕЛЬ УРОКА:

**ОЗНАКОМЛЕНИЕ УЧАЩИХСЯ С
ПОНЯТИЕМ ТЕПЛОХОЛОДНОСТИ И
ФОРМИРОВАНИЯ У НИХ БАЗОВЫХ
УМЕНИЙ.**



**ЖИВОПИСНЫЕ КАЧЕСТВА
ТЕПЛОХОЛОДНОСТИ**

**(СЛЕВА – ЭТЮД, ВЫПОЛНЕННЫЙ ПРИ
ДНЕВНОМ ОСВЕЩЕНИИ, СПРАВА – ПРИ
ЭЛЕКТРИЧЕСКОМ).**



**ВЛИЯНИЕ ОТРАЖЁННОГО СВЕТА НА
СОБСТВЕННУЮ ОКРАСКУ
ПРЕДМЕТА**

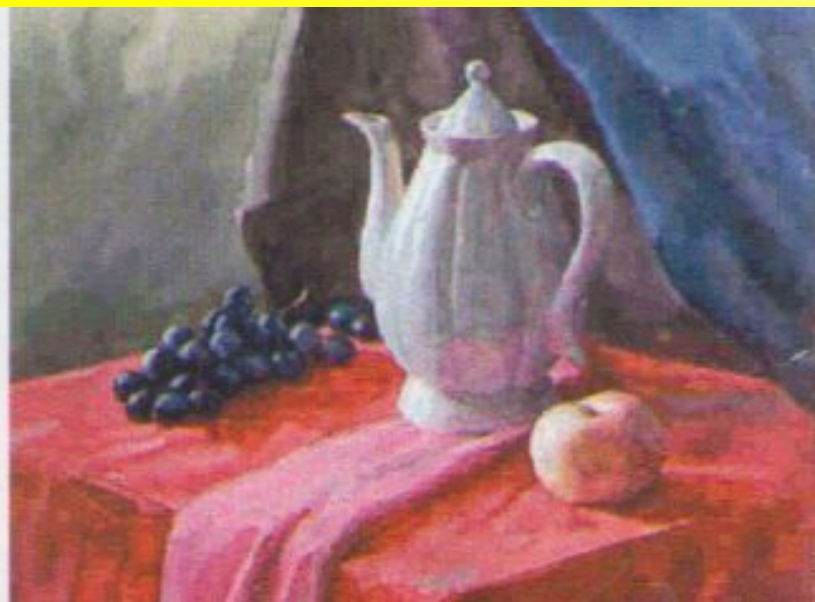
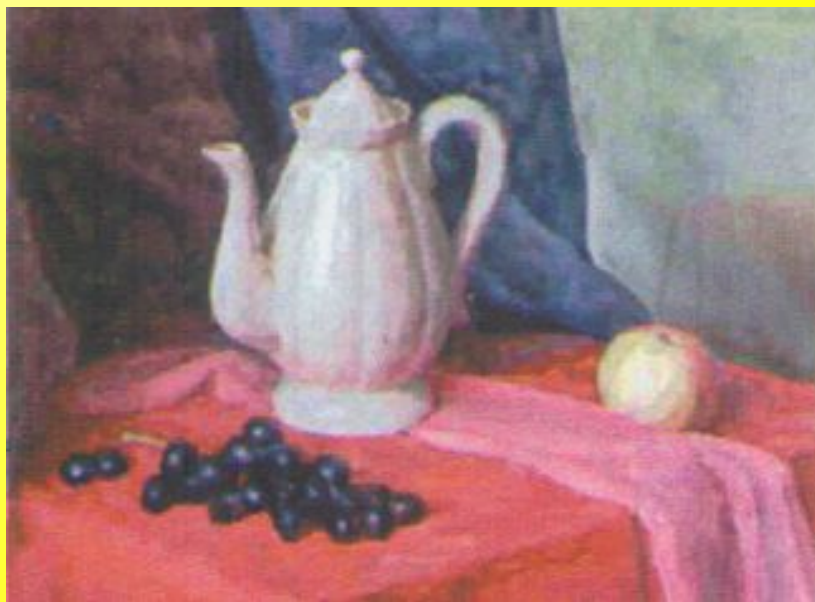
ВЛИЯНИЕ СПЕКТРАЛЬНОГО СОСТАВА ОСВЕЩЕНИЯ НА ОБЩЕЕ ЦВЕТОВОЕ СОСТОЯНИЕ НАТУРЫ.



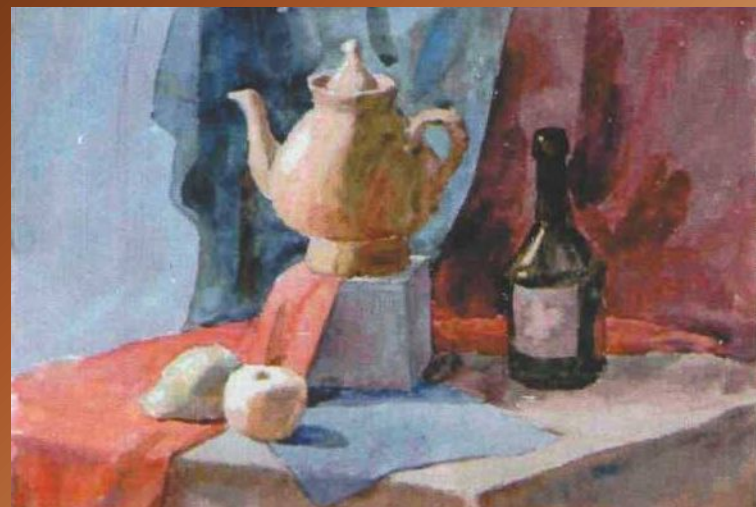
**НАТЮРМОРТ, НАПИСАННЫЙ В
УСЛОВИЯХ ЭЛЕКТРИЧЕСКОГО
ОСВЕЩЕНИЯ**

**НАТЮРМОРТ, НАПИСАННЫЙ
ПРИ ДНЕВНОМ ОСВЕЩЕНИИ**

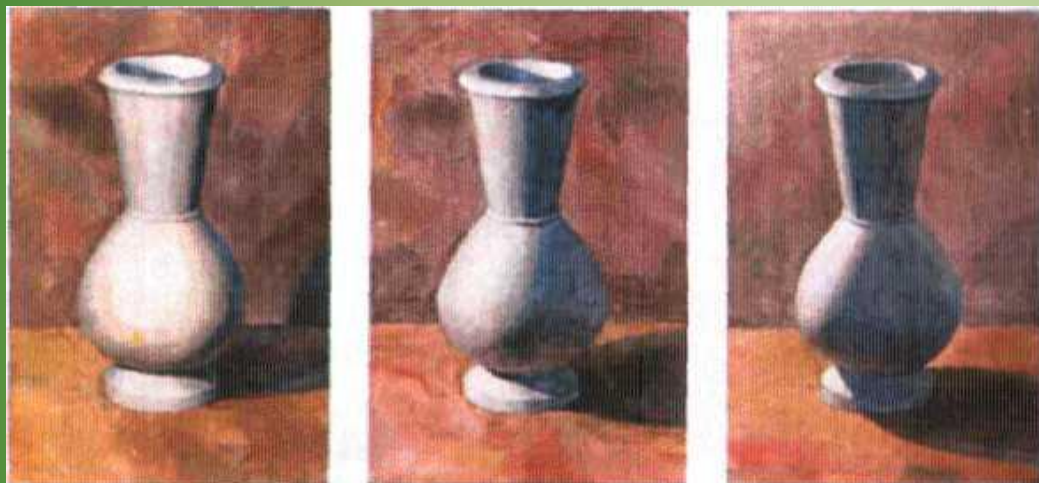
НАТЮРМОРТ В РАЗЛИЧНЫХ УСЛОВИЯХ ОСВЕЩЕНИЯ



ПЕРЕДАЧА ТЕПЛОХОЛОДНОСТИ В ЖИВОПИСИ



РАСПРЕДЕЛЕНИЕ СВЕТОТЕНИ НА ПРЕДМЕТАХ ПРИ РАЗЛИЧНЫХ ИХ ПОЛОЖЕНИЯХ ОТНОСИТЕЛЬНО ИСТОЧНИКА ОСВЕЩЕНИЯ.



ЭТЮДЫ НА ОПРЕДЕЛЕНИЕ БОЛЬШИХ ТОНАЛЬНО – ЦВЕТОВЫХ ОТНОШЕНИЙ



ЦВЕТОВОЙ КРУГ – ПОСЛЕДОВАТЕЛЬНОЕ РАСПОЛОЖЕНИЕ ПО ОКРУЖНОСТИ, ХРОМАТИЧЕСКИЙ ОТТЕНОК, КОТОРЫЙ ИЗМЕНЯЕТСЯ В ПОСЛЕДОВАТЕЛЬНОСТИ СПЕКТРА, ЗАМКНУТОГО ЧЕРЕЗ ПУРПУРНЫЕ ЦВЕТА.

ТЕПЛОВЫЕ ЦВЕТА – ЦВЕТА ДЛИННОВОЛНОВОЙ ЧАСТИ СПЕКТРА: КРАСНЫЙ, ОРАНЖЕВЫЙ, ЖЕЛТЫЙ, КОРИЧНЕВЫЙ И Т.Д. АССОЦИИРУЮТСЯ С ЦВЕТОМ ОГНЯ, СОЛНЦА, НАКАЛЁННЫХ ПРЕДМЕТОВ И Т.П.

ХОЛОДНЫЕ ЦВЕТА – ЦВЕТА КОРОТКОВОЛНОВОГО УЧАСТКА СПЕКТРА – ФИОЛЕТОВЫЙ, СИНИЙ, СИНЕ – ЗЕЛЁНЫЙ. АССОЦИИРУЮТСЯ С ЦВЕТОМ ВОДЫ, ЛЬДА И ПРОЧИХ ХОЛОДНЫХ ОБЪЕКТОВ.