

Перекрестки и прилегающие территории



ПЕРЕКРЕСТКИ

«Перекресток» - это место пересечения, примыкания или разветвления дорог на одном уровне.

Пересечения, примыкания и разветвления дорог могут иметь самую различную конфигурацию. Х – образную (четырёх образный перекресток), Т – или У – образную (трехсторонние перекрестки), круговую (рис. 1. – 3.).



Рис. 1.



Рис. 2.



Рис. 3.

Пересечение дорог на различных уровнях перекрестком не считается (рис. 4.). Не считается перекрестками также выезды с прилегающих территорий.



Рис. 4.



ГРАНИЦЫ ПЕРЕКРЕСТКА

Для того чтобы определить границы перекрестка. Прежде необходимо найти начала закруглений проезжих частей дорог, образующий перекресток.

На рис 5. начала закруглений обозначены точками. Соединим их между собой воображаемыми линиями. Эти линии и станут границами перекрестка. Правилами предусмотрены ситуации, когда въезжать на перекресток (т.е. пересекать его границы) запрещено. Следовательно, водителю необходимо уметь правильно определить границы.

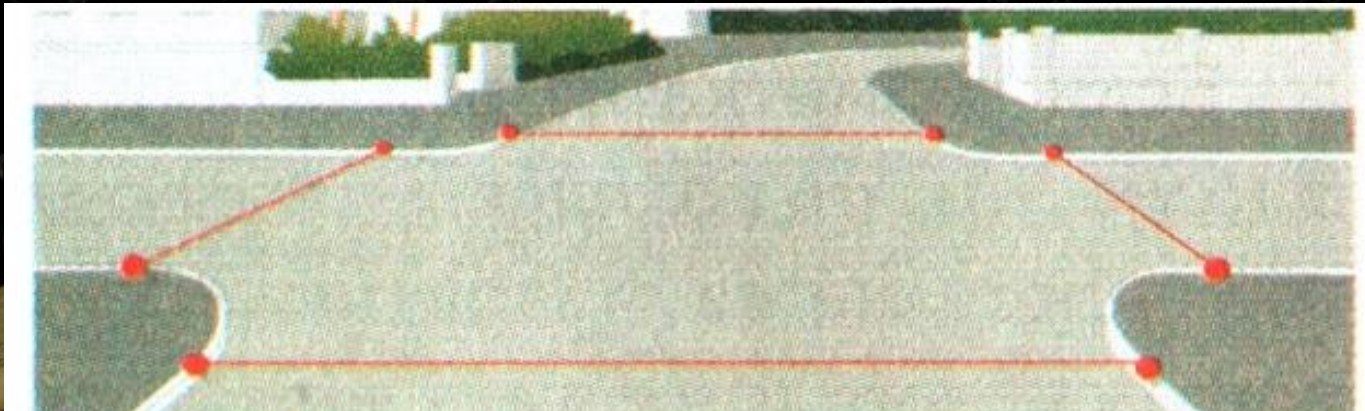


Рис. 5.

ПЕРЕСЕЧЕНИЕ ПРОЕЗЖИХ ЧАСТЕЙ НА ПЕРЕКРЕСТКАХ

Чтобы определить границы перекрестка, необходимо соединить начала закруглений проезжих частей, находящихся напротив друг друга и образующих данный перекрестка.

Правила регламентированы случаи, когда водитель должен определить не только границы перекрестка, но край проезжей части на перекрестке. Например, при запрещающем сигнале светофора или регулировщика при отсутствии стоп – линии (знак 6.16), водитель должен остановиться на перекрестке перед пересекаемой проезжей частью.



Пересечение проезжих частей находится внутри перекрестка. Перекресток может быть образован как одним пересечением проезжих частей (рис. 6), так и несколькими (рис. 7.)



Рис. 6.

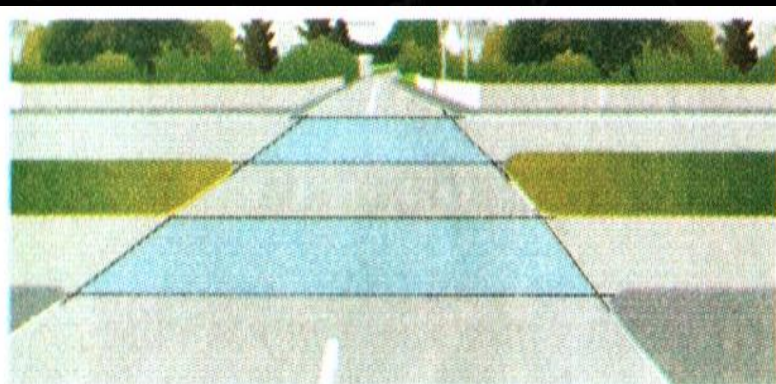


Рис. 7.



ПРИЛЕГАЮЩИЕ ТЕРРИТОРИИ.

«Прилегающая территория» - территория, непосредственно прилегающая к дороге и не предназначенная для сквозного движения транспортных средств (дворы, жилые массивы, автостоянки, АЗС, предприятия и тому подобное (рис.8.). Движение по прилегающей территории осуществляется в соответствии с требованиями ПДД.



Рис.8.

Вопрос №1.

Сколько перекрестков изображено на рисунке?



Варианты ответа:

1. Один.

2. Два.

3. Четыре.



Вопрос №2.

Выезд из двора или с другой прилегающей территории:

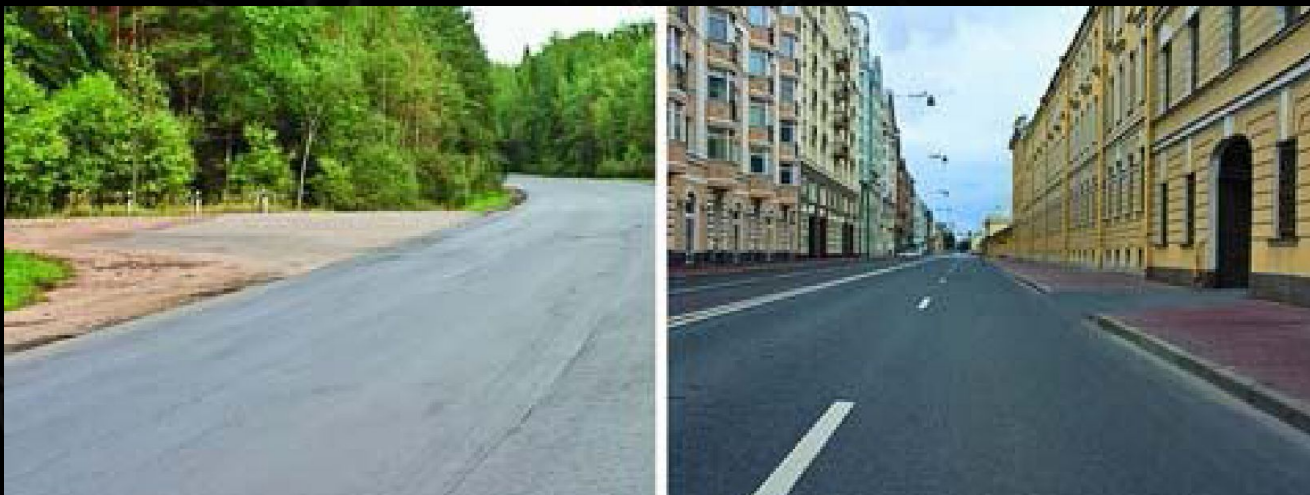


Варианты ответа:

- 1. Считается перекрестком равнозначных дорог.**
- 2. Считается перекрестком неравнозначных дорог.**
- 3. Не считается перекрестком.**



Вопрос №3.
На каком рисунке изображен перекресток?



Варианты ответа:

- 1. Только на левом.**
- 2. Только на правом.**
- 3. На обоих.**



**Удачи на
дорогах!!!**

