

# ВЛИЯНИЕ АЛКОГОЛЯ НА ЗДОРОВЬЕ ЧЕЛОВЕКА

*Митрукова Екатерина*

*Киркин Илья*

*Сергеева Ева*

*Кудрявцев Тимур*

*Кремнева Анастасия*

*1 курс ЭГМУ*

# **Алкоголизм** — важнейшая проблема современного общества

Злоупотребление алкоголем является одной из актуальных проблем нашей страны и мира в целом. Широкая продажа и реклама алкогольных напитков, социальная, экономическая и психологическая напряженность, неорганизованность досуга и отдыха способствуют алкоголизации населения



**Пагубное влияние** алкоголя на человеческий организм исключено лишь в том случае, если человек **не употребляет** спиртные напитки абсолютно.

Все остальные люди, которые хотя бы изредка употребляют спиртное, ощущают на себе те или иные **последствия**. Все зависит от частоты употребления спиртного, от дозы выпитого, от иммунной системы человека и его индивидуальных особенностей.

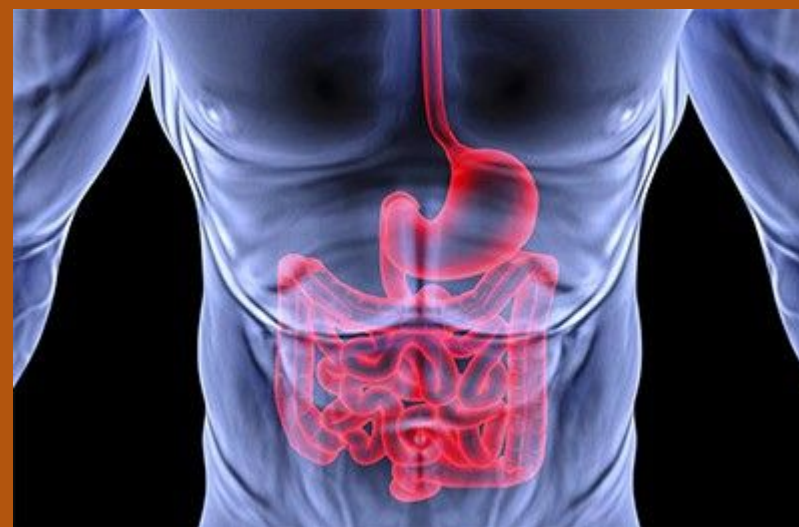
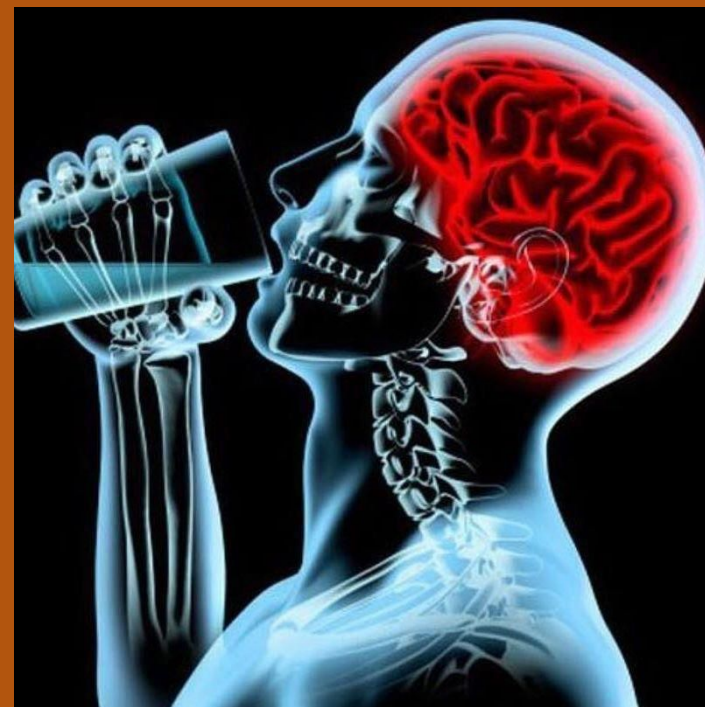




---

Вредное воздействие алкоголя сказывается на **всех системах человеческого организма** (нервной, кровеносной, пищеварительной и др.). В настоящее время доказана пагубная роль алкоголизма в развитии острых и хронических заболеваний.

---





сахарный диабет

резкие боли в животе

гастрит

АЛКОГОЛЬ В ПЕРВУЮ ОЧЕРЕДЬ ОКАЗЫВАЕТ ВРЕДНОЕ ВЛИЯНИЕ НА ПИЩЕВАРИТЕЛЬНУЮ СИСТЕМУ ЧЕЛОВЕКА: ПИЩЕВОД, ПОДЖЕЛУДОЧНУЮ ЖЕЛЕЗУ И ЖЕЛУДОК. АЛКОГОЛЬ ОКАЗЫВАЕТ РАЗРУШИТЕЛЬНОЕ ДЕЙСТВИЕ НА КЛЕТКИ ВНУТРЕННЕЙ ПОВЕРХНОСТИ ВСЕХ ОРГАНОВ ПИЩЕВАРЕНИЯ.

панкреатит

проблемы с  
пищеварением

рак желудка

СПИРТНЫЕ НАПИТКИ ПРИ ДЛИТЕЛЬНОМ ЗЛОУПОТРЕБЛЕНИИ ДЕЛАЮТ СЕРДЕЧНЫЕ МЫШЦЫ СЛАБЫМИ, ЧТО СТАНОВИТСЯ ПРИЧИНОЙ **НАРУШЕНИЯ КРОВООБРАЩЕНИЯ**. ТАКИЕ ИЗМЕНЕНИЯ ПРИВОДЯТ К ВОЗНИКНОВЕНИЮ ОДЫШКИ, УТОМЛЕННОСТИ И КАШЛЯ. РЕГУЛЯРНОЕ УПОТРЕБЛЕНИЕ МОЖЕТ СТАТЬ ПРИЧИНОЙ ВОЗНИКНОВЕНИЯ **ИНФАРКТА** ИЛИ **ИНСУЛЬТА**.





**ПЕЧЕНЬ** СТРАДАЕТ ОТ АЛКОГОЛЯ СИЛЬНЕЕ ДРУГИХ ОРГАНОВ. УДАР ДЛЯ ПЕЧЕНИ БУДЕТ НЕГАТИВНЫМ **ПРИ УПОТРЕБЛЕНИИ ЛЮБОЙ ДОЗЫ**, ПОСКОЛЬКУ СО ВРЕМЕНЕМ ОНА РАЗРУШАЕТСЯ.



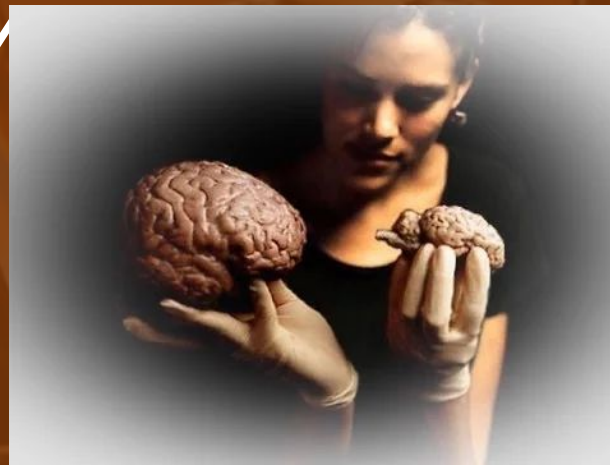
цирроз печени



гепатоз печени

ПЕЧЕНЬ ОТВЕЧАЕТ ЗА **МНОЖЕСТВО ПРОЦЕССОВ ВНУТРИ ОРГАНИЗМА**: РЕГУЛЯЦИЯ ПИЩЕВАРЕНИЯ; БОРЬБА С ИНФЕКЦИЯМИ; ВЫВОД ТОКСИЧЕСКИХ ВЕЩЕСТВ. НАРУШЕНИЯ В ЕЕ РАБОТЕ МОГУТ ПРИВЕСТИ К СЕРЬЕЗНЫМ ПРОБЛЕМАМ С ОРГАНИЗМОМ.

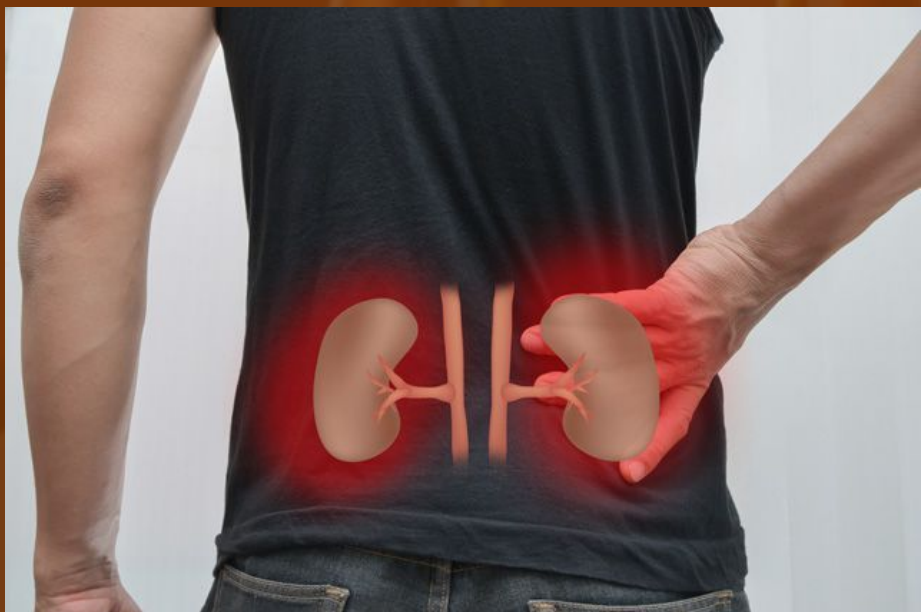
Наиболее токсичным алкоголь оказывается для **МОЗГОВОЙ ТКАНИ**, именно поэтому мы наблюдаем некое состояние опьянения после употребления спиртных напитков. Спиртное **разрушает** кору головного мозга, приводит к онемению, а затем и отмиранию



Объемы мозга пьющего человека заметно меньше; он покрыт рубцами, сморщенный, на его поверхности имеются отеки







У большинства больных алкоголизмом нарушается выделительная функция **почек**. Губительно действует алкоголь на нежный **почечный эпителий** (защитная ткань, выстилающая внутреннюю поверхность полых органов), это существенно **нарушает работу почек**.

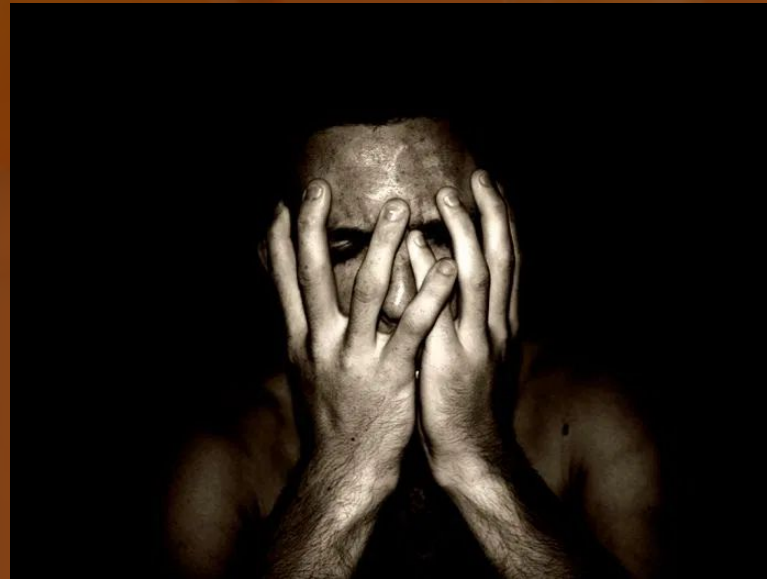
Алкоголь пагубно влияет на **иммунную систему человека**, нарушает процессы кроветворения, снижает выработку лимфоцитов, способствует **развитию аллергии**.



В 30-50% случаев у злоупотребляющих алкоголем развиваются **кожные заболевания**. Поражения кожи являются результатом прямого действия алкоголя, нарушения работы печени и плохого питания.



Воздействие алкоголя отражается и на **нервной системе человека**. Могут наблюдаться **проблемы с восприятием** окружающего мира, с **внимательностью и памятью, психикой и мышлением, умственным развитием**. В результате возникает наркотическая зависимость, а личность начинает **деградировать**.





Алкоголь негативно влияет и на **репродуктивную систему**, причем как у мужчин, так и у женщин.



40-60% из них страдают олигофренией, умственной отсталостью, задержкой психического развития

Снижается как **потенцию мужчин**, так и **способность к деторождению у женщин**. У мужчин вследствие алкогольной импотенции развиваются **неврозы** и **депрессии**, а у женщин прекращаются менструации, что наносит непоправимый вред репродуктивной системе, **дети** рождаются **с задержкой психического развития**, имеют различные хронические заболевания

Систематическое  
употребление  
алкоголя  
приводит к  
преждевременной  
старости,  
инвалидности



Люди  
становятся  
более злыми,  
возбужденным  
и, цинично  
ругаются,  
угрожают,  
склоны к  
агрессивным  
поступкам.

Продолжительность жизни лиц, склонных к пьянству, на  
15-20 лет короче средней статистической.

# Источники информации

---

- ❑ <https://www.cge58.ru/news/11-03-2016-1>
- ❑ <https://www.10gkb.by/informatsiya/stati/vliyanie-alkogolya-na-organizm-cheloveka>
- ❑ <http://www.16gp.by/trezvaya-molodjizh-silnaya-belarus/446-cto-stradaet-ot-alkogolya>
- ❑ <http://www.gurcrb.ru/novosti-i-stati/15-news/104-pagubnoe-vliyanie-alkogolya-na-organizm-cheloveka>

