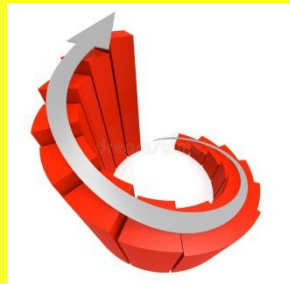


Бизнес план по
выращиванию
экологически
чистой
земляники



1. Краткое резюме:

1) Общее представление



Быстро

сбыт,

Перспективный

Доходный

окупающийся

2) Потенциал проекта

- а) 70% ягоды импортная.
- б) Низкая конкуренция + большая клиентура (70%).

в) Более выгодная цена на

климат и гео-расположение.

г) Масштабирование.

3) Инвестиции сроки окупаемости

и

12.670.000

18-30 мес.

4) Прибыль в первый год

проценты инвестора

От 10.060.625 до 18.781.700р

60% или 7.602.000

2. Модель проекта:

- **Условия снабжения ресурсами и поставок продукции-** наем легкового\ грузового транспорта. Или же на своём транспорте.
- **План производства-** Оформление в виде КФХ с упрощённым налогообложением в 6% от чистой прибыли + это возможность получить гос-субсидии (особенно производя импортозамещающей продукции- клубнику).
- **Условия производства:**
 - рядом с населённым пунктом
 - мало проезжее место.
 - собственная земля и постройки
 - коммунальные услуги



- ***Прочий набор документов:***

- Разрешение на утилизацию растительных отходов и удобрений.
- Пройти сертификацию рабочих мест по линии Трудовой инспекции (через муниципалитет)
- Получить разрешение на эксплуатацию объектов от местных подразделений органов санитарного надзора (отделение ФМБА по месту нахождения хозяйства) и МЧС (пожарный надзор).
- Получить разрешение и сертификаты соответствия на продукцию от региональных подразделений Роспотребнадзора (фитосанитарный контроль).
- оформить договоры на утилизацию сточных вод, мусора с местными коммунальными предприятиями.

3. Инвестиционный план:

- щепы и солома - 576к. + щепарез 35 к+ рабочие 150 к (перетаскать и разбросать)+ вспашка и фризировка-25к.=786.000р.
- заказать рассаду- 1,795 млн., в т.ч. саженцы на пробу Чем раньше (т.к упор на нас будет), тем лучше; До 1 мая. (50% предоплата) + потом ещё 1.760 млн.
- поливное оборудование: капля- 52,250р., оборудование для полива и прочее- 791,300р.- + черные полиэтиленовые мешки(самые большие по 200р-15 шт- 3к) и спец-скотч (5 штук-3к) для затенения еврокубов.= 849.600р
- теплица для рассады, её подготовки и поливного оборудования: Метал- 66,822+ деревянные подпорки-2520р.+ плёнка-15к+ профиль для пленки и зиг-заг- 17.760р+ краска и эмаль-2870+ затеняйка (80%)-27к+ капля голден спрей-3.5к=135.500р.- весной 2022. + в теплице на 280 м2- будет расположено 112 К саженцев.
- инвентарь (холодильник-100,000р и электричество на него-20к+ опрыскиватели-6.6к- до конца июля+ транспорт- 25к)= 131.600р.
- авто-рефрижиратор на 1.5 тонны+ его модернизация= примерно 550.000р
- червь старатель- 4.000 + чернокорень- 10.000р + шмели- 130.000р + тара- 943.160р.
- био-препараты и минеральные удобрения: 545.000р. Из них: 183.375 в 2021г. Остальное в 2022г.
- рабочая сила:
 - а) сборы- 1.000.000р.
 - б) строительство+ покраска+ покрытие теплицы+ саморезы-5.2к= 42.700р.
 - в) высадка- примерно 200.000р
 - г) мульча в междурядья, обработки, прополки, работа с БП- 100.000р. Из них 20 к в 2021.
 - е) посадка рассады на следующий год: во что сажать- 100.000р+ грунт-торф-15.000р+ БП, солома и щепы- 183.375р+ работа людей в виде высадки, посадки кассетной рассады:250.000р+ вспашка и фризировка-30.000р+ поливное оборудование- 849.600р + щепы и солома- 761.000р+ червь старатель и чернокорень-14.000р+ опрыскиватели-6.600р.+ скотч и пакеты-6к= 2.209.075р.
- цемент, песок, щебень мелкий= 550р
- прочее: документы-30к + бухгалтер 15-20к\ год.+ на транспорт 25К= 75.000 +налоги от чистой прибыли- 6%
- Резерв: 1.4млн.



4. Операционный план

- План персонала:

Персонал	Кол-во	Зарплата на 1 сотрудника (руб.)	Зарплата Итого (руб.)
Управляющий фермы (организация и контроль работы персонала, закупка оборудования и материалов снабжения, переговоры с поставщиками, представителями местных властей, администрация сайта и рекламы).	1	45 000	45 000
Мастер — агротехник (внесение удобрений и БП, полив, контроль и обучение персонала при сборе урожая, его сортировке и упаковка, соблюдения качества и сроков выполнения разнорабочими поставленных задач, привлечение рабочей силы, ремонт оборудования, техническое обеспечение).	1	35 000-40 000	35 000-40 000
Водитель — экспедитор (логистика по продукции и необходимых материалов, загрузка и разгрузка)	1	25 000	25 000
Бухгалтерия (аутсорсинг)	1	15 000	15 000
Разнорабочие	5-20	2000	10-40т.р.

- План продаж:

- Схема реализации: оптовые рынки, частные торговые точки, частные покупатели, рынки, ярмарки, кондитерские, рестораны, кафе, на авто в проходимых местах, базы отдыха, санатории.
- Как запасной вариант: перекупы, сети магазинов, переработка, детские лагеря, интернаты, реабилитационные центры.
- Товар и сроки реализации: пинетки с ягодой по 0.5 кг начиная с конца мая- начала июня и до 10 ноября.



5. Маркетинговый план

1)



2) Со второго года



3) Звонки представителям из прошлого пункта по вопросу востребованности и формирование клиентской базы.

4) Маркетинговый приём- «гостинец»



6. Анализ проекта:

- Объёмы продаж: минимальный тоннаж- 67100 кг по цене от 150 и до 400р\кг.

- Анализ рисков:

а) Погода



б) Халатность персонала к технологии выращивания и сбора ягод.

- Преимущества помимо прочих:

а) Органический и экологически чистая продукт.

б) Гипоаллергенность.

в) Диетический продукт.

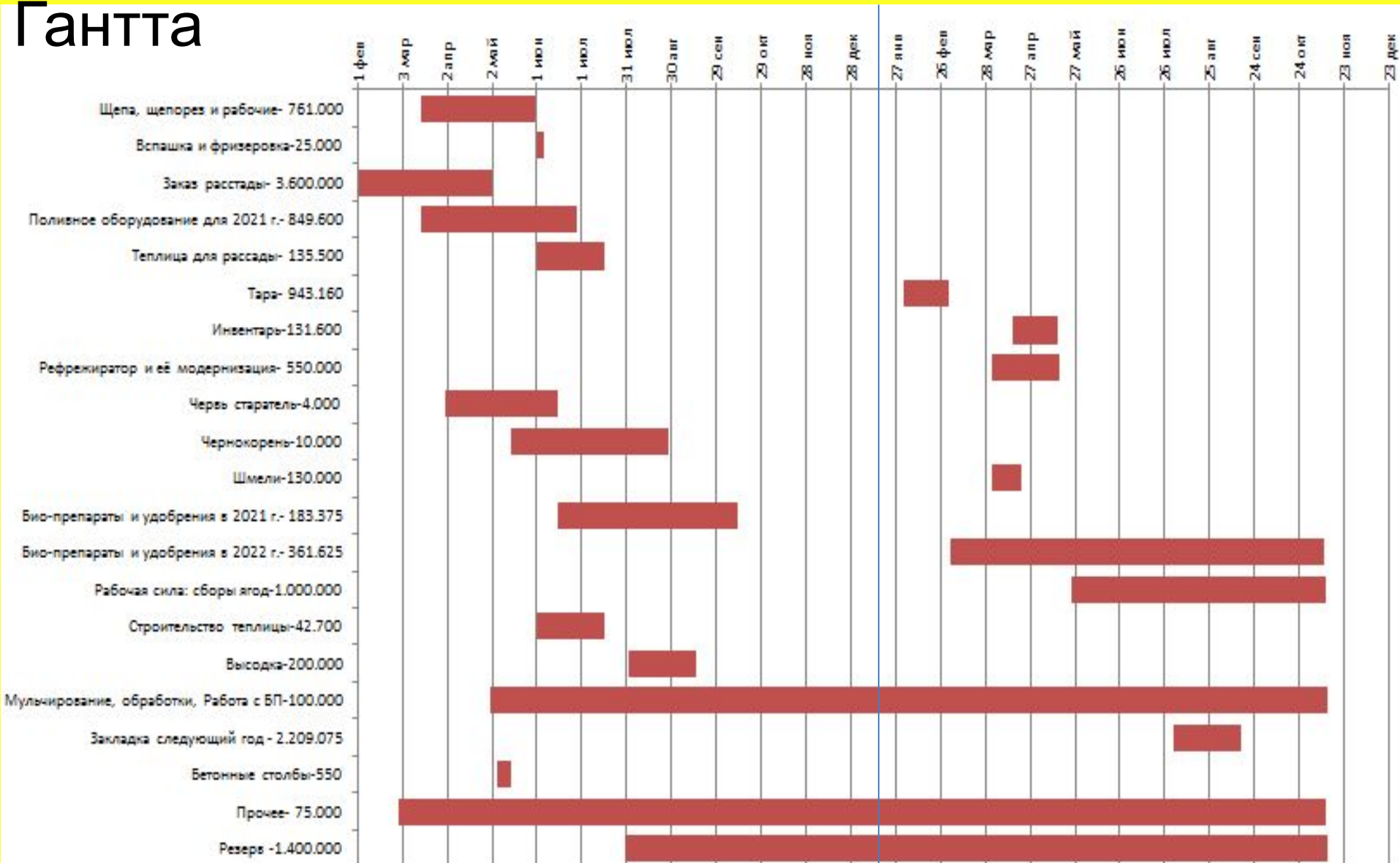
г) Самостоятельность и защищённость в продуктовом плане.

д) Презентабельность, престижность, тренд моды.

7. Финансовый план.

А) Сроки поступления средств по диаграмме

Гантта



Б) Распределение прибыли

Инвестор

Владелец бизнеса

A large, 3D-rendered red percentage '95%' is centered on a white background. The numbers have a slight shadow and a beveled edge, giving them a three-dimensional appearance. The percentage sign is also rendered in a 3D style with a diagonal slash.

A large, 3D-rendered green percentage '5%' is centered on a white background. The numbers have a slight shadow and a beveled edge, giving them a three-dimensional appearance. The percentage sign is also rendered in a 3D style with a diagonal slash.

8. ДОПОЛНИТЕЛЬНЫЕ

доказательства эффективности

проекта:

-канал «Овощи Кубани»



Овощи Кубани

111 тыс. подписчиков



Это вам не БМ! Как отбить 9 млн с теплиц?

733 тыс. просмотров •
11 месяцев назад



От 350 руб/кг - Как выращивать ягоду в...

52 тыс. просмотров •
3 месяца назад



Клубника в пустыне. Как помогает укрывной...

28 тыс. просмотров •
2 месяца назад

- номер Вадима из Волгограда.

*Рассчитываю на
положительное
решение!*

