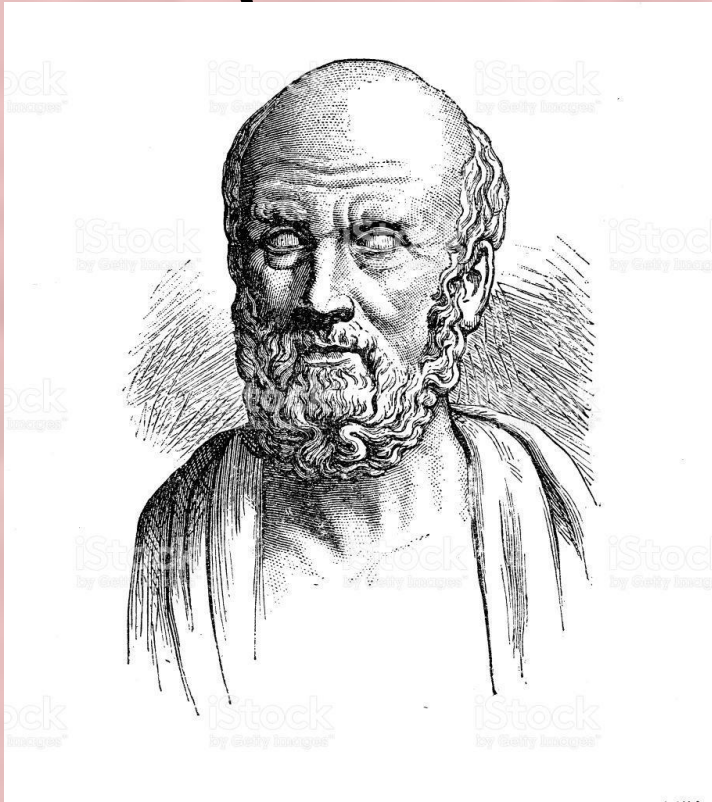
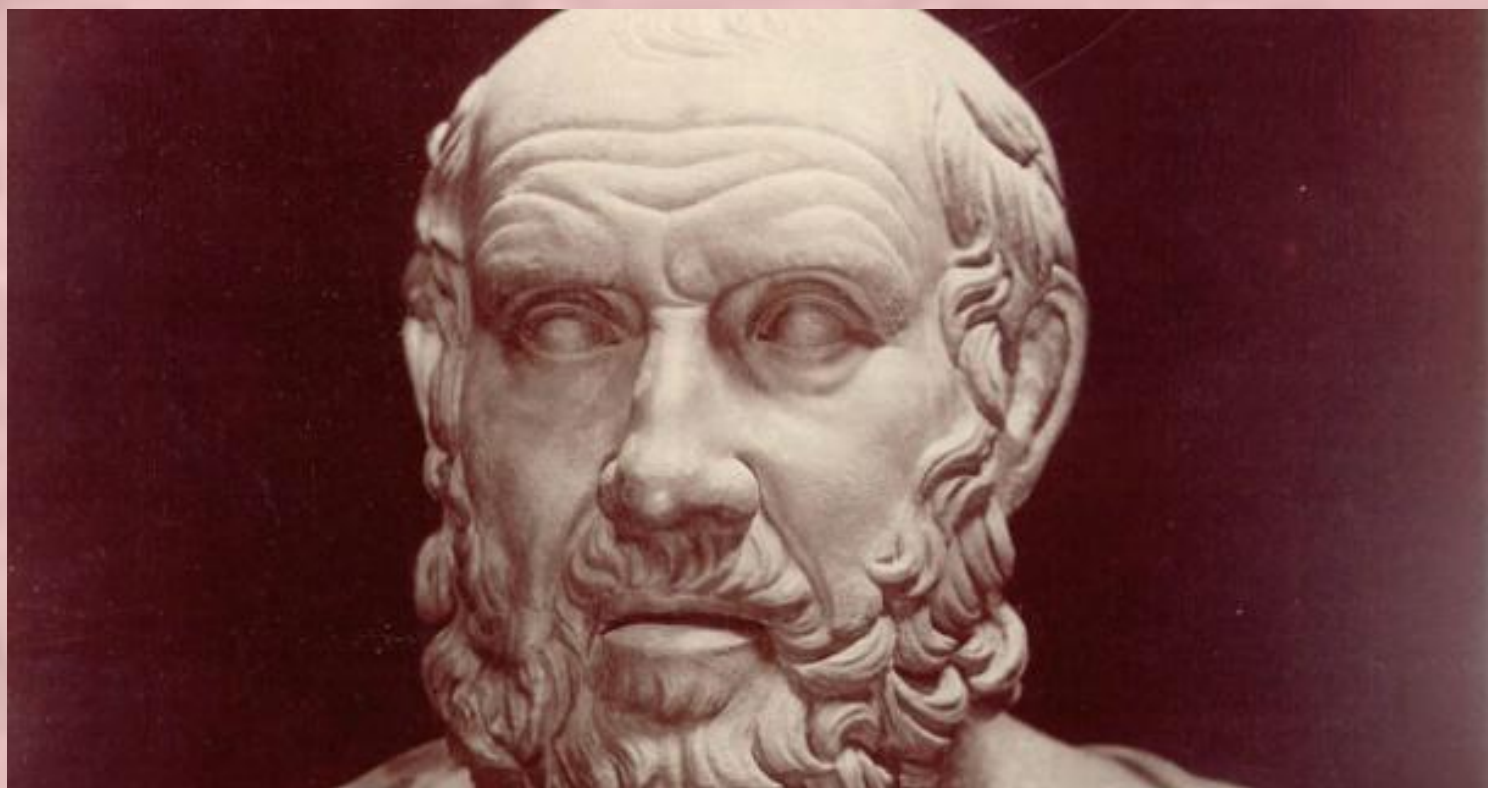


Кто такой Гиппократ? (460 — 370 гг. до н. э.).



- древнегреческий врач*
- естествоиспытатель*
- основоположник античной
медицины*
- вошел в историю как «отец
медицины»*

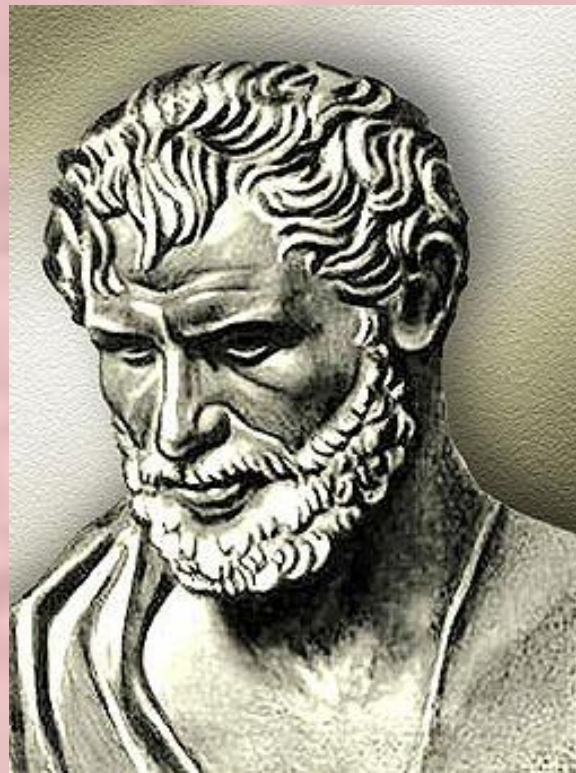


Гиппократ вышел из семьи врачей. Знания получил от отца. Кроме того, он учился медицине на острове Кос.

Важной заслугой Гиппократа было то, что к анализу медицинских явлений он с успехом приложил достижения современной ему древней греческой философии — материализм Демокрита и диалектику Гераклита.



Демокрит



Гераклит

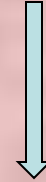


*Для Гиппократа **болезнь** — проявление жизни организма в результате изменения материального субстрата, а не проявление божественной воли или злого духа.*

Гуморальная точка зрения



болезнь



здоровье

Кровь-

Слизь(флегма)-

Желтая желчь-

Черная желчь-

Холерик

Сангвиник

Флегматик

Меланхолик



Кровь- САНГВИНИЧЕСКИЙ

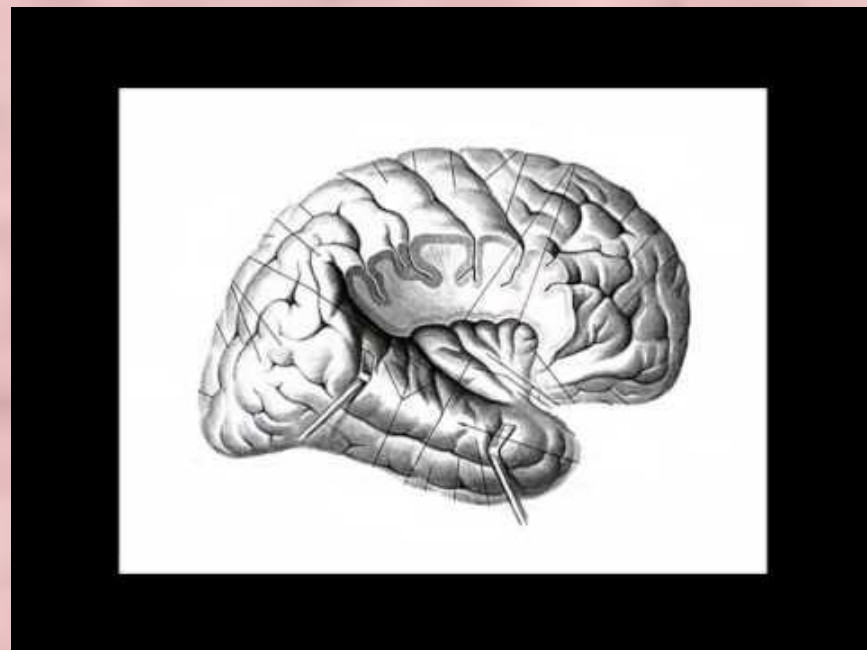
Слизь(флегма)- ФЛЕГМАТИЧЕСКИЙ

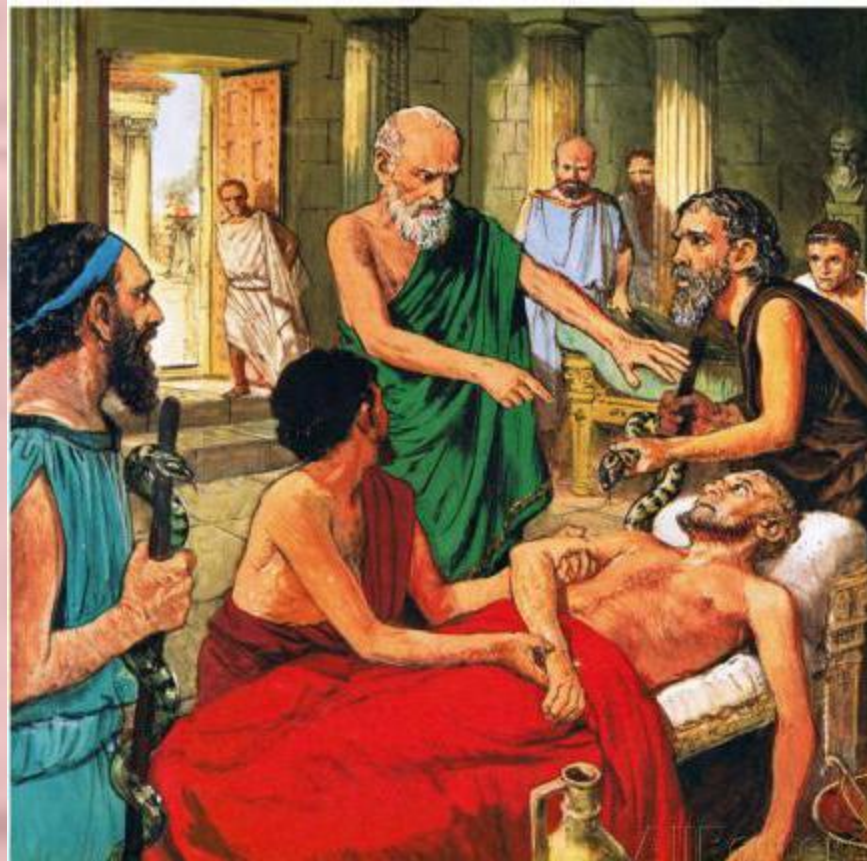
Желтая желчь- ХОЛЕРИЧЕСКИЙ

Черная желчь- МЕЛАНХОЛИЧЕСКИЙ

У Гиппократа встречаются упоминания о многих речевых расстройствах: **aphonia, anaudia, traulotes, asarheia, ischnophonia**, которые можно перевести соответственно на русский язык, как: **потеря голоса, потеря речи, косноязычие, невнятная речь, заикание.**

- *В своих сочинениях Гиппократ пишет о главенствующей роли головного мозга во всей деятельности человека.*
- *Он описывает органы и функции слуха и зрения человека.*
- *Также даёт описание отдельных расстройств голоса, речи и слуха и способы их лечения.*



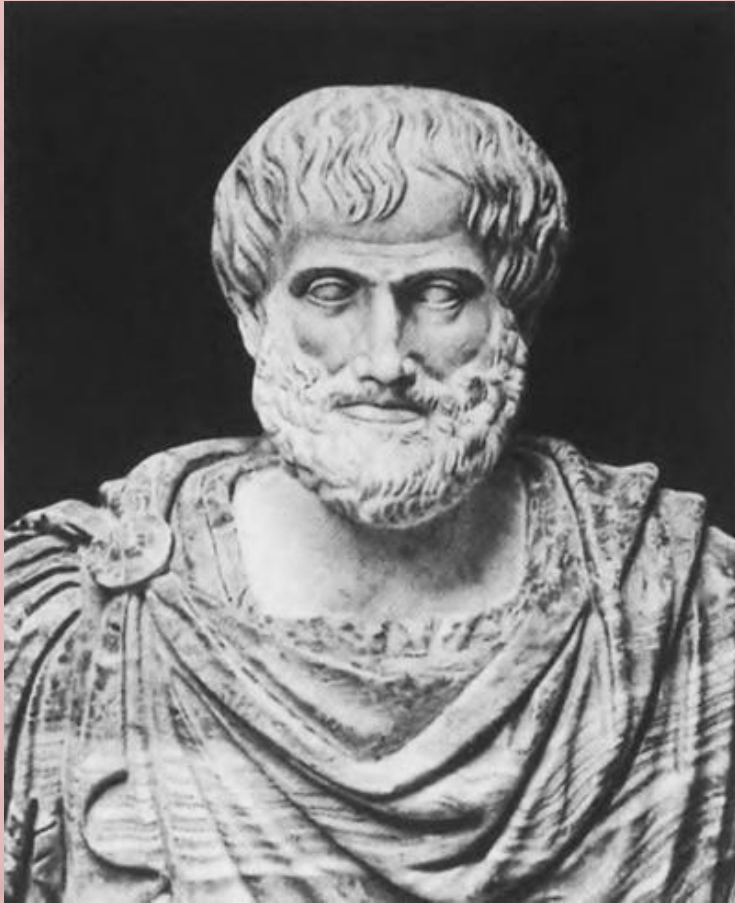


Одна из заслуг Гиппократов и в том, что он рекомендовал при диагностировании и прогнозе любых заболеваний обращать внимание на состояние слуха и речи больного.

- *Попытку классифицировать речевые расстройства;*
- *Указание на главенствующую роль головного мозга во всей деятельности человека;*
- *Описание органов и функций слуха и зрения, голоса и речи (роль воздушной струи, языка, голоса, артикуляции в звукообразовании);*
- *Отнесение расстройств речи к болезням, поражающим человека;*
- *Описание отдельных расстройств слуха, голоса и речи и способов их лечения,*
- *Рекомендации использовать при дифференциальной диагностике различных болезней особенности состояния слуха, голоса и речи.*

Кто такой Аристотель?

(384 - 322 гг. до н. э.)



**«Самая всеобъемлющая
голова из всех
древнегреческих
философов»**

- великий философ,
- идеолог античного рабовладельческого общества



Своими исследованиями он охватил все доступные для своего времени отрасли знаний. Ему принадлежат труды по философии, логике, естествознанию, истории, политике, этике, эстетике, медицине, педагогике.



Академия Платона

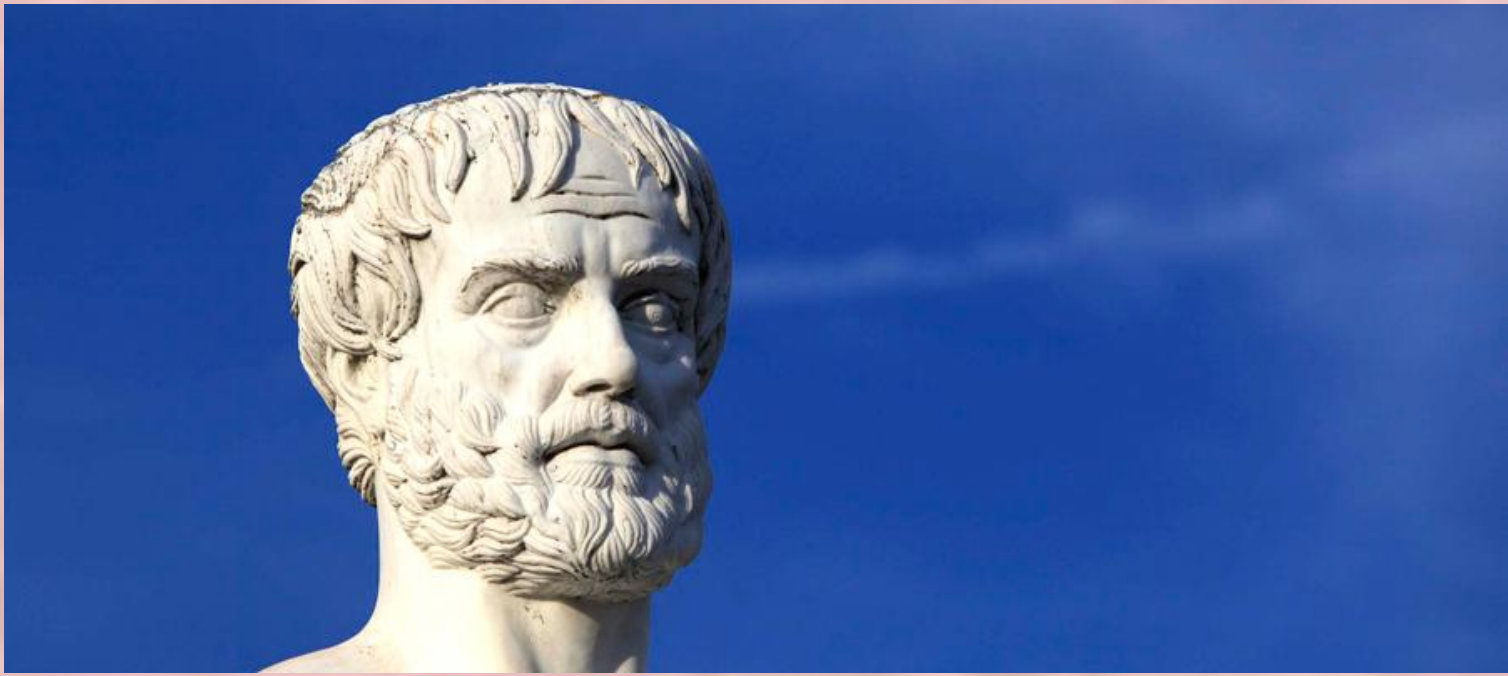
335-322 гг. – основал собственную философскую школу – Ликей (перипатетическую школу) и работал в ней до своей смерти.

Афины



Школа





Аристотель — сын врача. Получил медицинское образование. Для него характерно учение о целенаправленности природы: «Природа ничего не делает лишнего... природа производит все ради чего-нибудь».

- Аристотель старается объяснить расстройства речи;
- В основе психологических взглядов Аристотеля лежит представление о единстве души и тела, как формы и материи и о наличии у человека трех видов души: растительной разумной, животной .

