

# Развитие вычислительной техники

ВЫПОЛНИЛ СТУДЕНТ ГРУППЫ 634-Д9-2РАС  
КОЛЕСНИКОВ АРКАДИЙ

# Эволюция вычислительной техники



ДО МЕХАНИЧЕСКИЙ

с VI века до  
н.э. до XVII  
века н.э.

МЕХАНИЧЕСКИЙ

с XVII века  
до начала  
XX века

ЭЛЕКТРОМЕХАНИЧЕ  
СКИЙ

с начала и  
до  
середины  
XX века

ЭЛЕКТРОННЫЙ

с середины  
XX века до  
настоящего  
времени

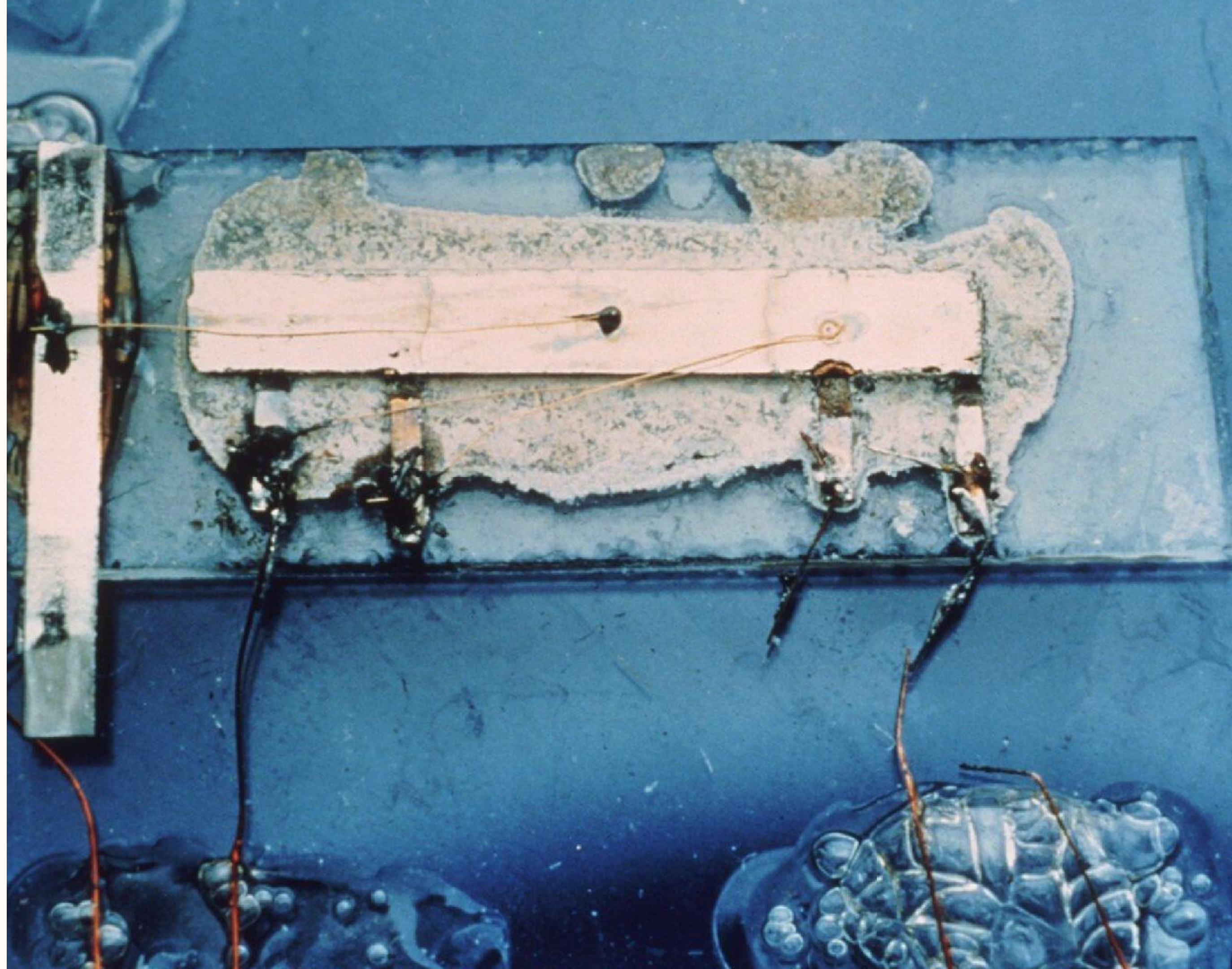
**ПЕРВАЯ ЭВМ  
«ENIAC»  
(ELECTRONIC  
NUMERICAL  
INTEGRATOR AND  
COMPUTER) И  
ВВЕДЕНА В  
ЭКСПЛУАТАЦИЮ  
ЭККЕРТОМ И  
МОУЛИ 15  
ФЕВРАЛЯ 1946  
ГОДА.**



# Важные даты и события



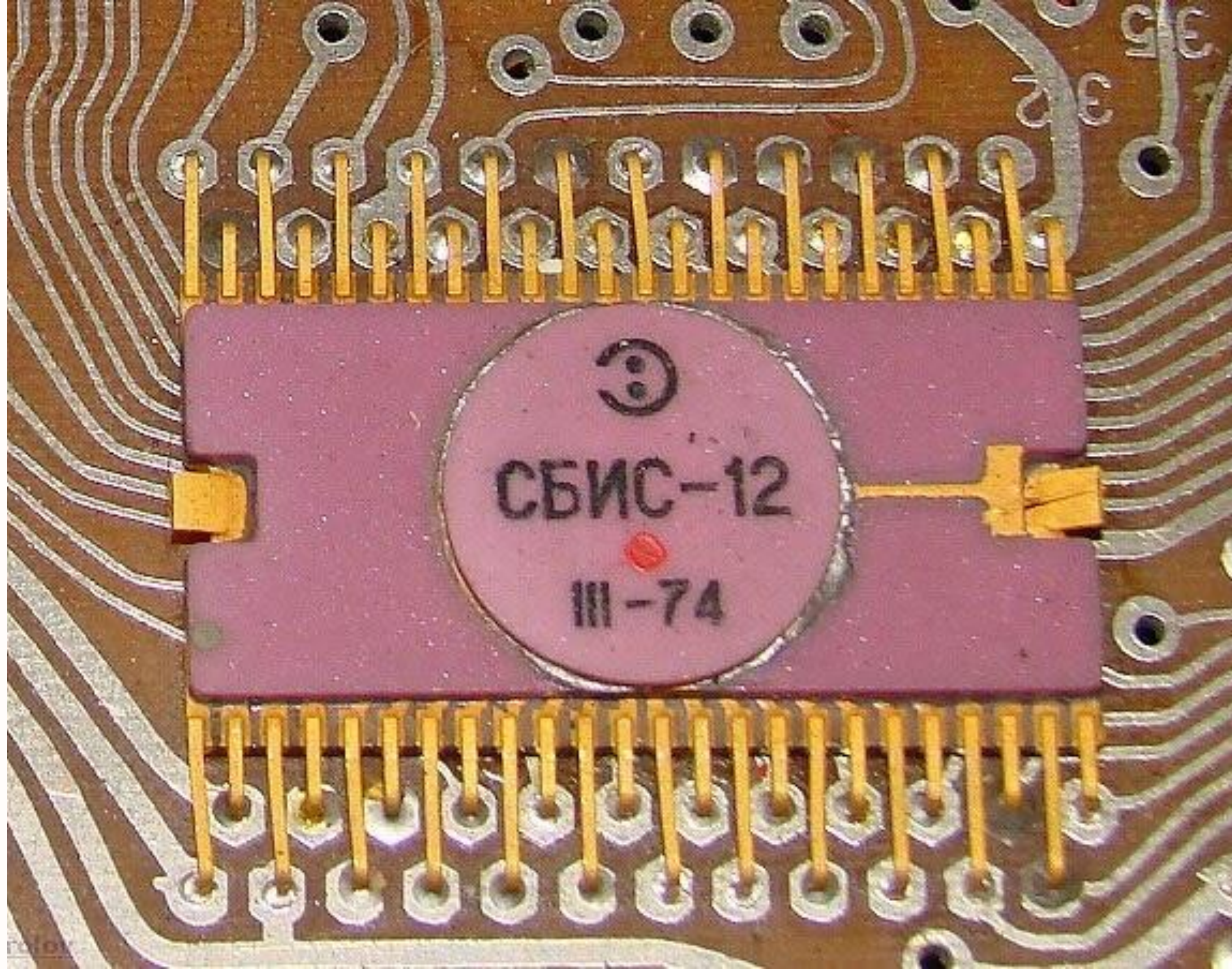
**ПЕРВАЯ В  
МИРЕ  
ИНТЕГРАЛЬНАЯ  
СХЕМА  
ДЖЕКА КИЛБИ  
– 1958 г.**



ЭТОТ МИНИ-  
КОМПЬЮТЕР СТАЛ  
ПЕРВЫМ  
КОМПЬЮТЕРОМ  
КОРПОРАЦИИ DIGITAL  
EQUIPMENT  
CORPORATION СЕРИИ  
PDP И ПЕРВЫМ  
МИНИКОМПЬЮТЕРОМ  
В МИРЕ – 1965 Г.



СОЗДАНИЕ  
БОЛЬШИХ  
ИНТЕГРАЛЬНЫХ  
СХЕМ -1970е г.

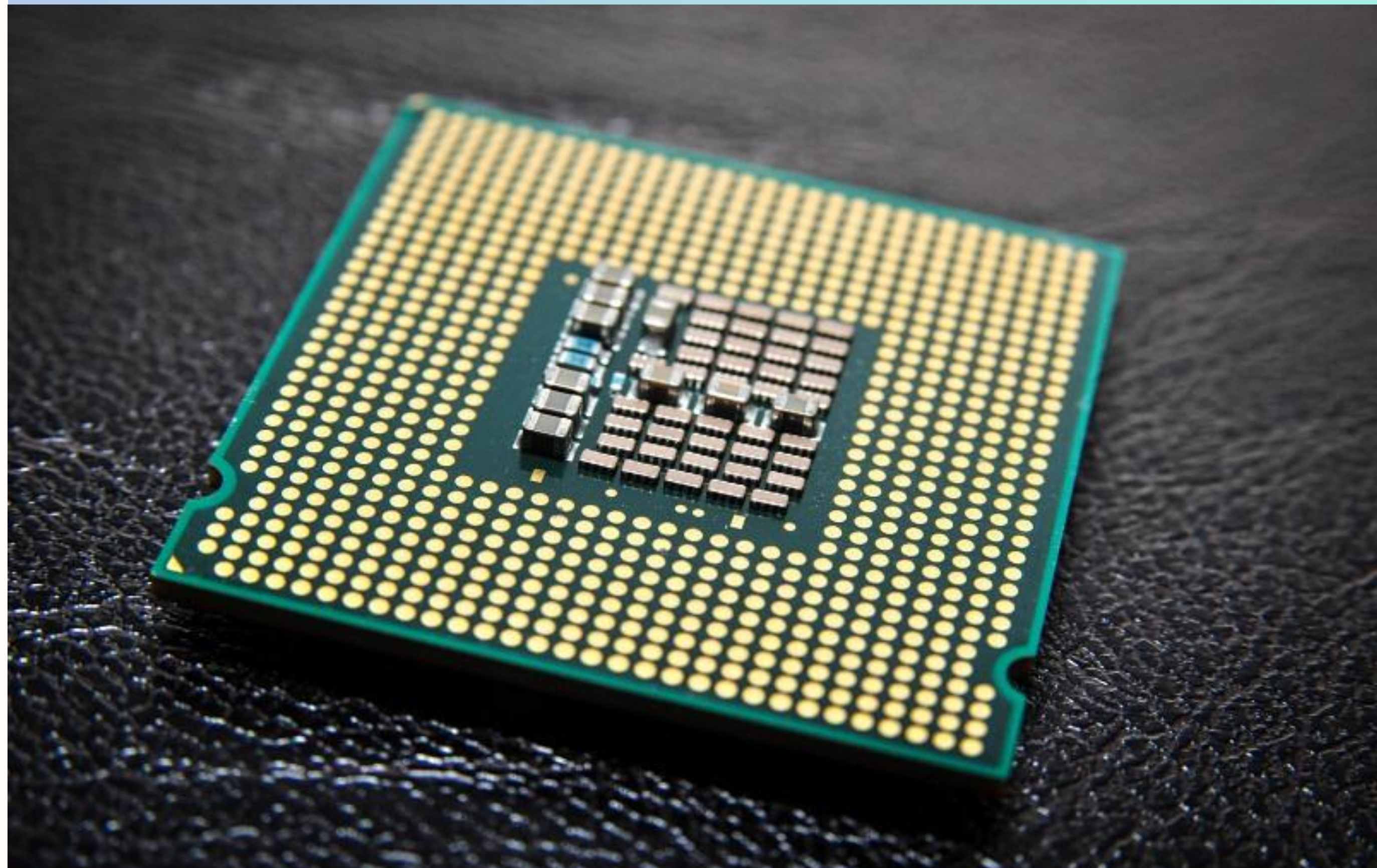


# ПЕРВЫЙ В МИРЕ МИКРО-КОМПЬЮТЕР





ЦП НА  
КРЕМНИЕВОМ  
КРИСТАЛЛЕ



**Спасибо за внимание!**