

Современные ТЕХНОЛОГИИ

Выполнила: Бурдо Е., гр.1710
Проверил: Верещагин А.С

Великий Новгород
2020 г.

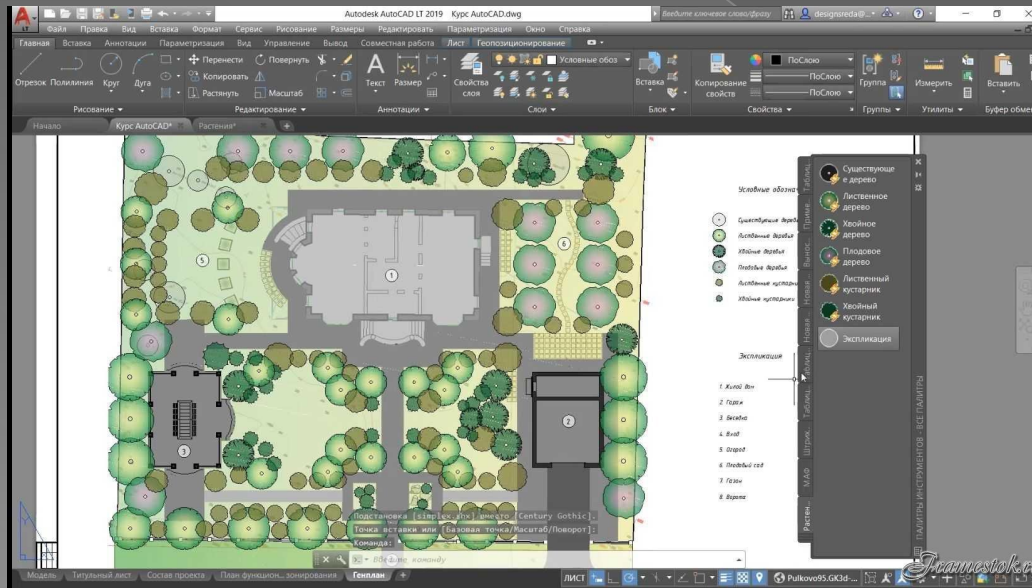
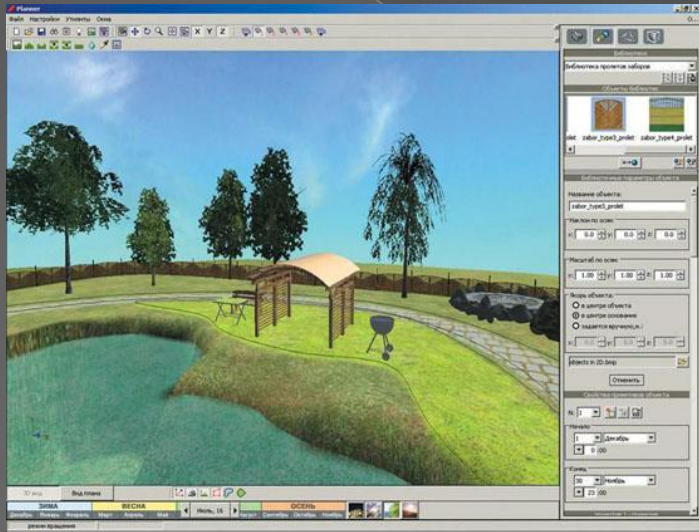
Содержание

- Проектные программы
- Приборы для геодезических работ
- Приборы для мониторинга окружающей среды
- Технология переноса проекта в натуру
- Техника для земельных работ и геопластики
- Дренаж и водоотвод
- Газон и различные декоративные покрытия
- Автополив
- Водоёмы и оборудование
- Освещение видеонаблюдение и охранная сигнализация
- Инструменты
- Агрохимия, защита и дезинфекция растений
- Источники

Проектные программы

- **Наш Сад** - Программное обеспечение – результат работы компании DiaComp. Под названием «Наш Сад» разработчик выпустил несколько версий программ. К примеру, Наш Сад 6.0 Омега, Наш Сад 9.0 Рубин, Наш Сад 10.0 Кристалл. Программа доступна и понятна. Позволяет смоделировать свои объекты, рассчитать смету, представить участок в объемной проекции.
- **X-Designer** - Полное название – X-Designer планировщик садового участка 3D. Разработан компанией ИДДК. Одна из самых простых, но вполне функциональных программ. Для ее освоения понадобится тоже немного времени – до получаса.
- **AutoCAD** -

Наш сад Рубин, X-Designer, AutoCAD



Приборы для геодезических работ

- GPS-техника
- Электронный тахеометр
- Лазерные дальномеры
- Лазерные нивелиры
- Теодолиты и оптические нивелиры



Приборы мониторинга окружающей среды

- Приборы контроля воздуха
- Дозиметрические приборы



Технология переноса проекта в натуру

Вынос проекта в натуру проводится в три этапа:

1. Подготовительный. Разрабатывается плановая и высотная геодезическая разбивочная основа с определением ее координат и отметок.
2. Детальная разбивка. Определяется уровень проектных высот, разбиваются продольные и поперечные оси отдельных элементов и частей конструкции здания.
3. Разбивка технологических осей оборудования.

Техника для земельных работ и геопластики

ЗЕМЛЯНЫЕ РАБОТЫ

- 1.** Геологические и геодезические работы по исследованию грунтов



- 2.** Рытье котлованов и траншей



- 3.** Буровые работы



- 4.** Разработка коллекторов для коммуникаций и фундаментов



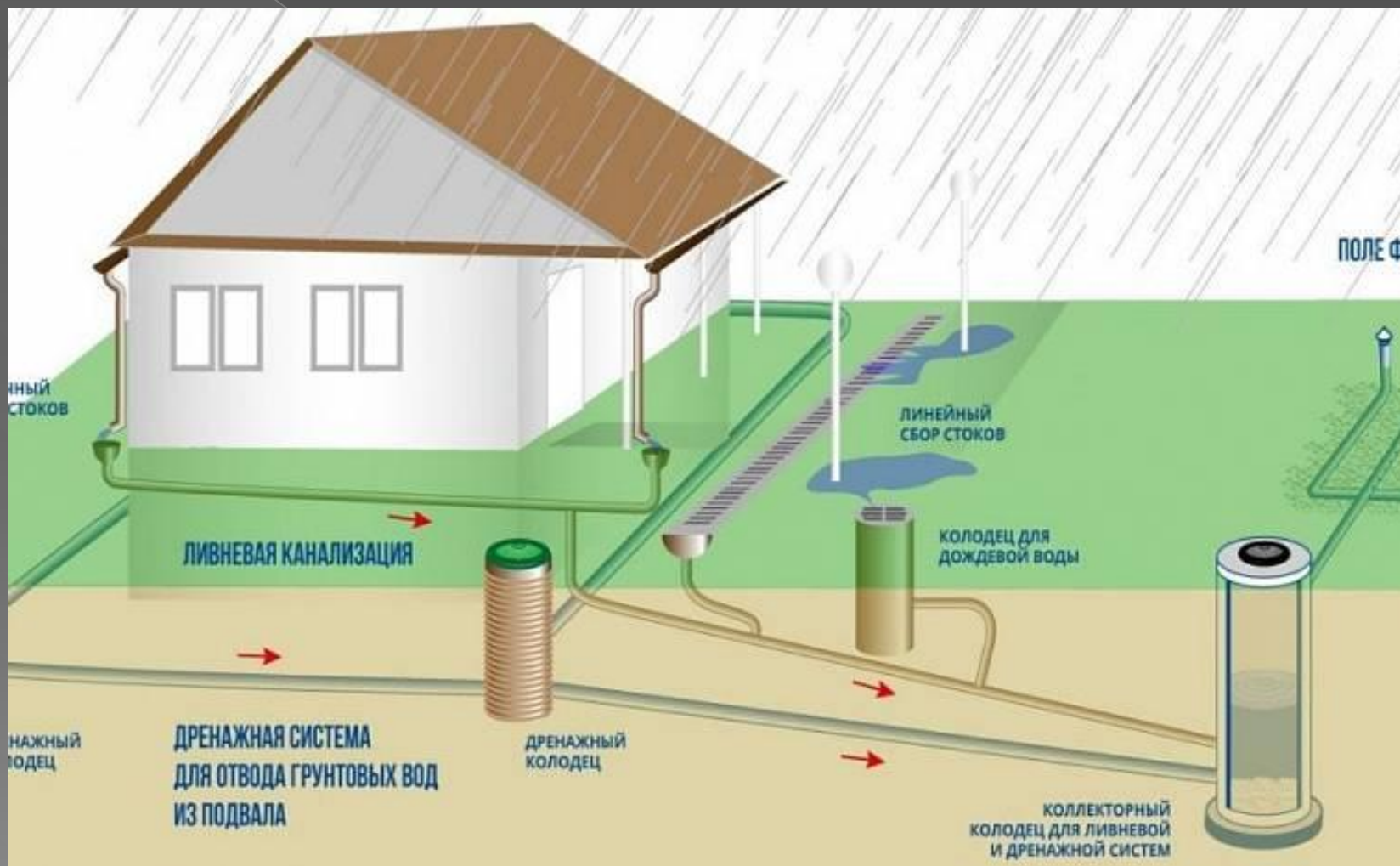
- 5.** Корчевание и срезка деревьев и пней



- 6.** Устройство временных дорог



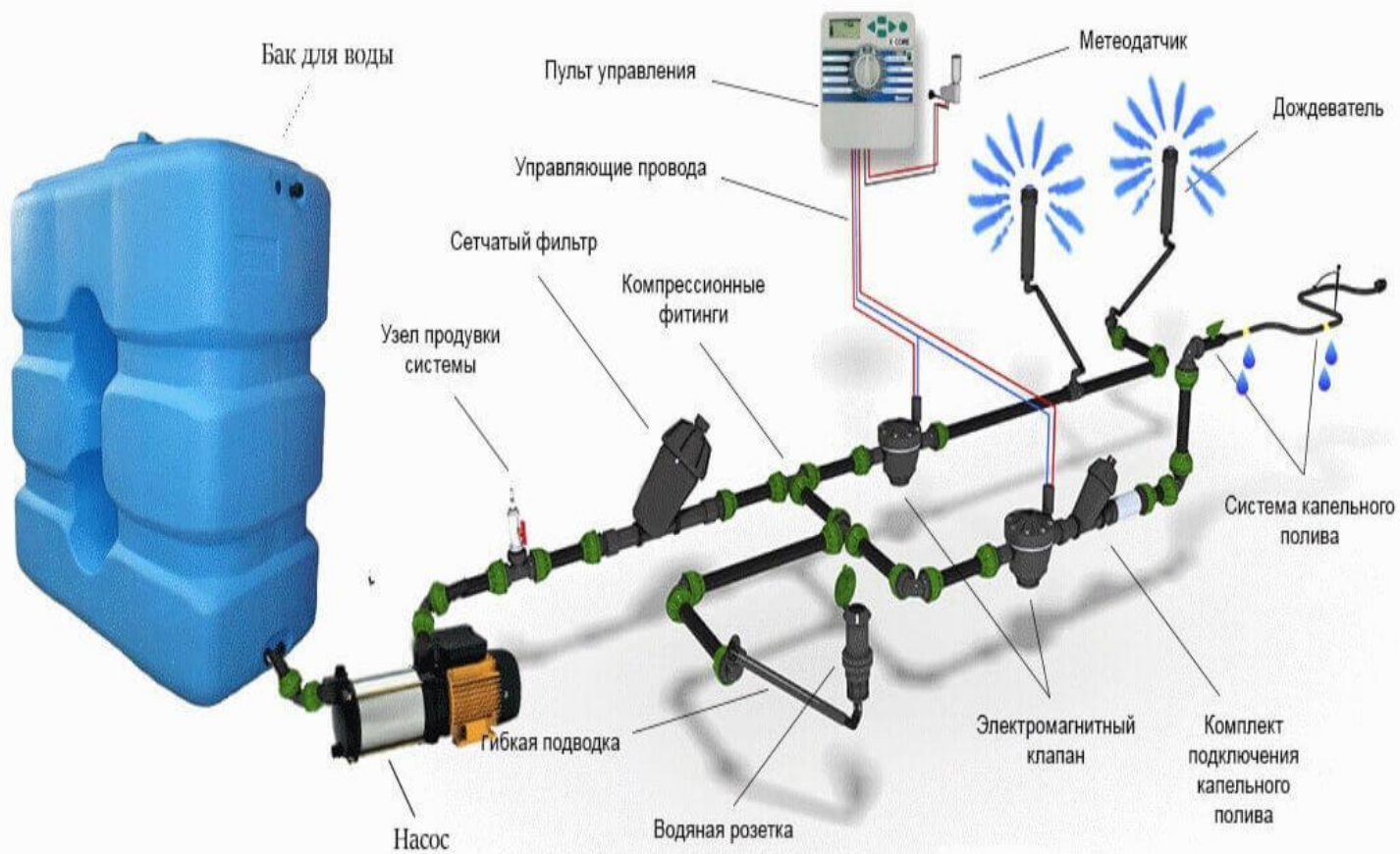
Дренаж и водоотвод



Газон и различные покрытия



АВТОПОЛИВ



Водоёмы и оборудование



Освещение, видеонаблюдение, охранная сигнализация



Инструменты



Агрохимия, защита и дезинфекция растений

СРЕДСТВА ЗАЩИТЫ РАСТЕНИЙ И РЕГУЛЯТОРЫ РОСТА



ИСТОЧНИКИ

<https://greenagri.ru/image/catalog/blog/сpec/szr.jpg>

<https://ahtuba-plus.com/wp-content/uploads/2019/10/597576bf47d29ac7a500f1aa75925a42-377x250.jpg>

<https://arsenal-sb.ru/images/site-page/shema-raspolojzeniya-kamer.jpg>

<https://remstroiblog.ru/wp-content/uploads/osveshhenie-sadovogo-uchastka.jpg>

https://pvkshop.ru/vodiem_pvkshop.ru.JPG

https://благоустройство123.рф/uploads/avtopoliv/avtopoliv_schema.jpg

https://bouw.ru/userfiles/230_3.jpg

