




# ЛЕГКАЯ УМСТВЕННАЯ ОТСТАЛОСТЬ

Подготовил:  
Студент 3 курса группы ДС  
Осипова Олеся

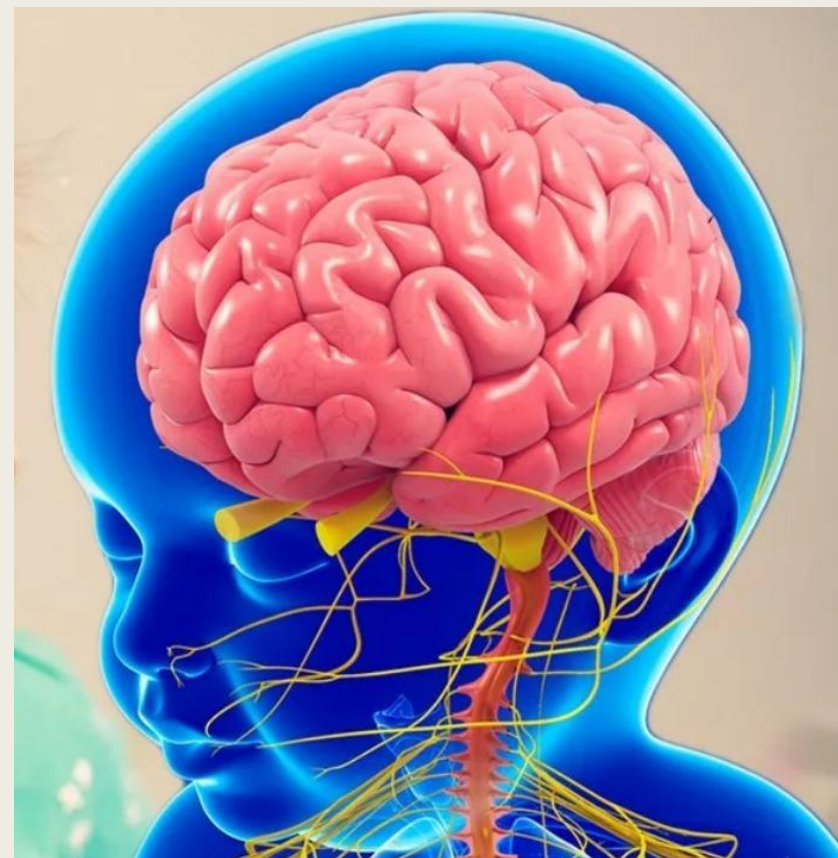


# Общие характерные признаки

Легкая умственная отсталость у детей или олигофрения – самое распространенное патологическое нарушение психики среди подобных заболеваний.

Эта форма недоразвития также известна в медицинских кругах, как дебильность. Но это название утратило свою актуальность из-за социальной неприемлемости.

Дети, которым поставлен такой диагноз, несмотря на предрассудки, навязанные общественностью, имеют все шансы в дальнейшем вести самостоятельный образ жизни



# Качества и умения, которые обычно присущи при выявлении олигофрении:

- Восприятие основных способностей по специальной программе обучения; овладение навыками письма, чтения и счета на элементарном уровне; довольно хорошая механическая память; конкретно-наглядные методы постижения информации; приобретение определенных трудовых навыков; постепенный прогресс умственного развития.



# Недоразвитие психики и интеллекта может формироваться вследствие таких причин:

- Наследственность или генетическая предрасположенность.  
Внутриутробное нарушение развития плода под воздействием инфекций или травм. Влияние токсичных лекарственных препаратов, принимаемых во время беременности.  
Травма, полученная при родах, патологии центральной нервной системы при недоношенной беременности.  
Приобретенные инфекции, действие которых направлено на разрушение клеток мозга. Это могут быть последствия менингита, сифилиса, энцефалита.

# Особенности поведения

- Отсутствие интереса к животным, новым, красочным предметам или игрушкам;  
слабость контакта со сверстниками;  
непонимание требований игры;  
неимение побуждений к интеллектуальному развитию, свойственному детям в раннем возрасте;  
повышенное стремление к физической активности, нецеленаправленным играм;  
выражение эмоций лишь с помощью примитивных реакций, неустойчивость психического состояния;  
проблемы с овладением навыками самообслуживания.



# Степень отсталости умственного развития диагностируется по трем критериям:

- Клиническая картина, обозначенная поражением мозговых центров. Устойчивое психологическое нарушение стремления к познавательной активности. Низкий уровень обучаемости.



**Спасибо за внимание!**