

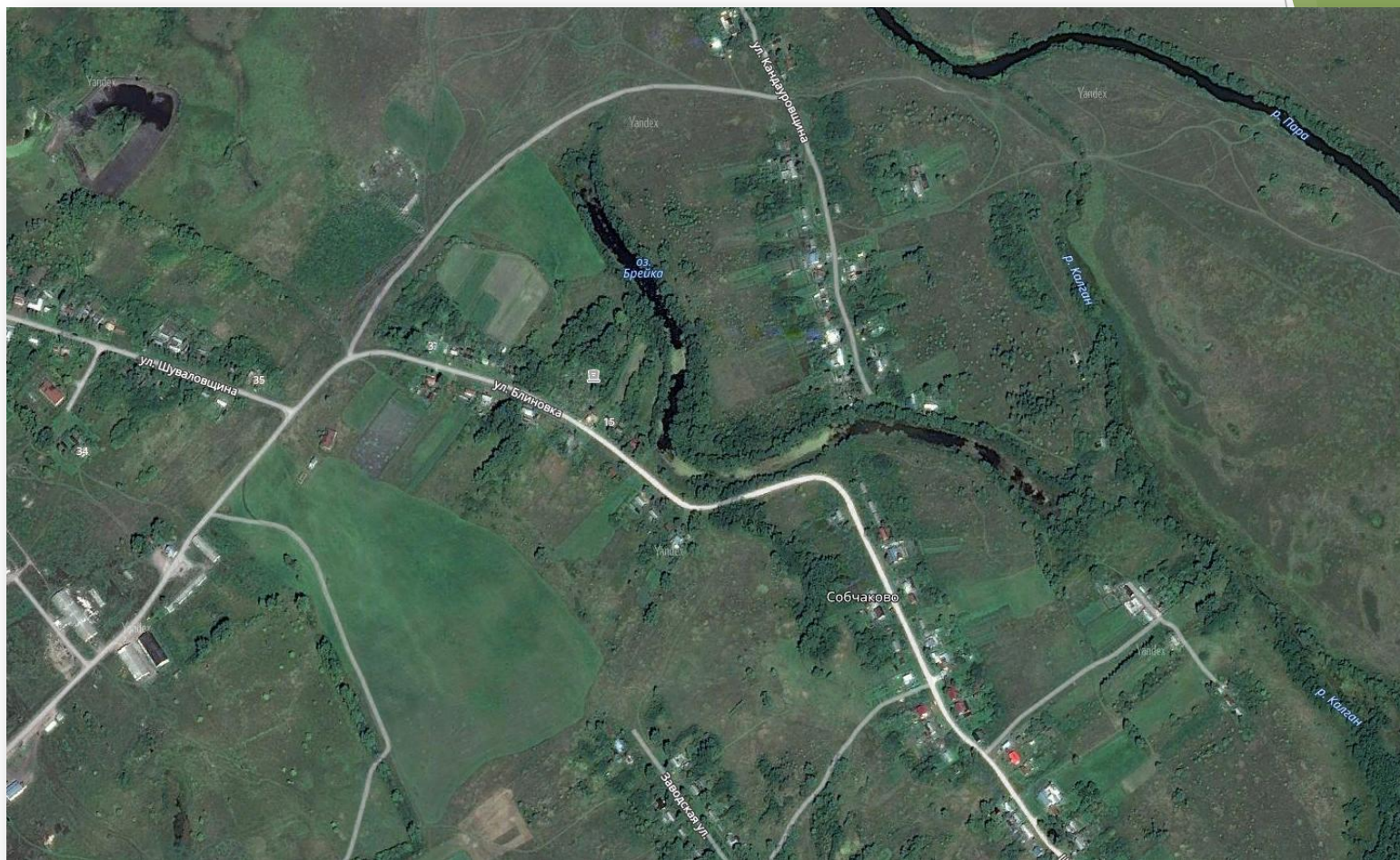


Подвесной мост через озеро Брейка в селе Собчаково

"Для рачительных хозяев муниципального и регионального уровня должно быть делом чести обеспечить порядок на своих территориях. Здесь многое зависит от руководства органов местного самоуправления, от их равнодушного отношения к делу, от способности организовать жителей для решения насущных проблем, поддержать инициативных людей"

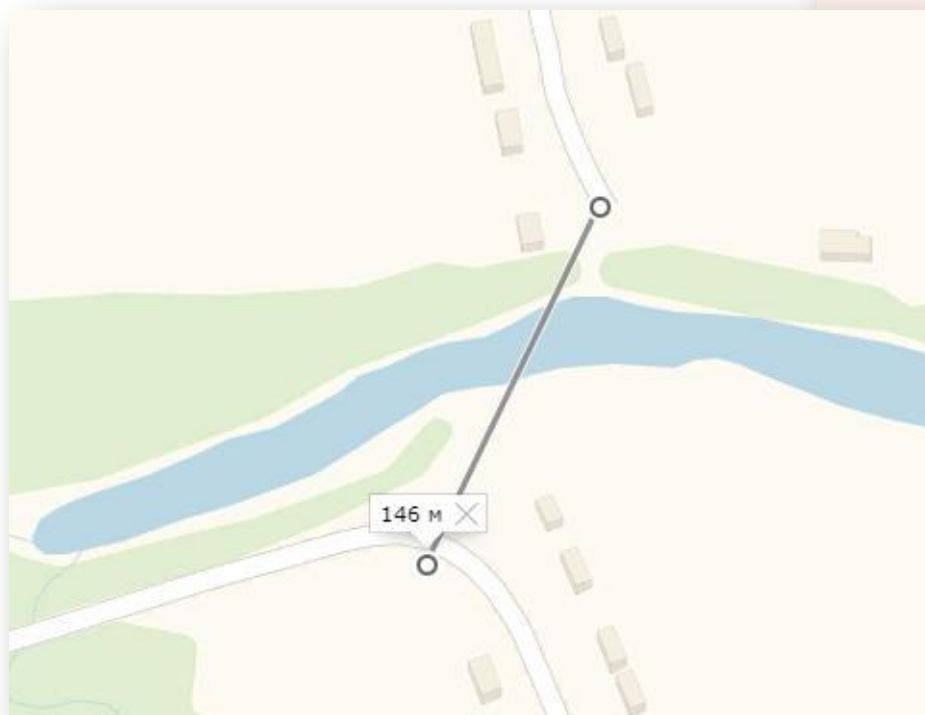
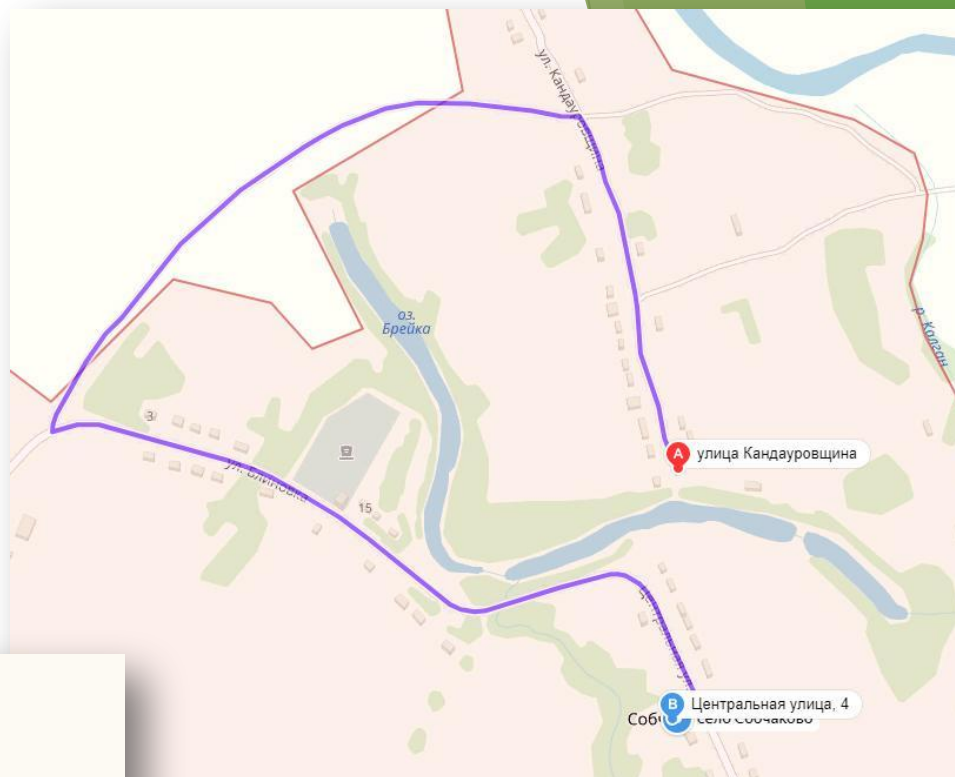
В.В.Путин

Село Собчаково



Между улицами Блиновка и Кандауровщина находится длинное узкое озеро Брейка, через которое нет перехода. Жителям Кандауровщины, для того, чтобы закупить продукты в магазине, который находится на Блиновке, приходится делать большой крюк. Так же, как и медицинскому работнику, которая живет на Блиновке, чтобы дойти до больного на Кандауровщине.

Длина пути в обход озера составляет 2 км 200 м, на дорогу уходит быстрым шагом 30 мин, это для молодых в хорошую погоду. Весной и осенью, в распутицу, а так же зимой по снегу и в дождливое лето этот путь может занимать целый час. Для пожилых людей это испытание не всегда по силам.



Между тем расстояние между дорогами составляет всего 146 метров. Ширина озера в этом месте около 30 метров.

Подвесные мосты России

Этой относительно несложной конструкцией пользовались ещё наши далёкие предки. Для возведения такой переправы не нужно возводить опоры посреди преграды, достаточно длинных тросов или верёвок, сколько-то настила и капельку терпения. Немудрено, что и в наши дни висят мосты там, где нет никаких других.



Пешеходный мост через реку Катунь у села Анос. Это одна из немногих переправ, сохранившихся после наводнения 2014 года.



Мост через Усьву, Пермский край.



Ахинкоски, Карелия

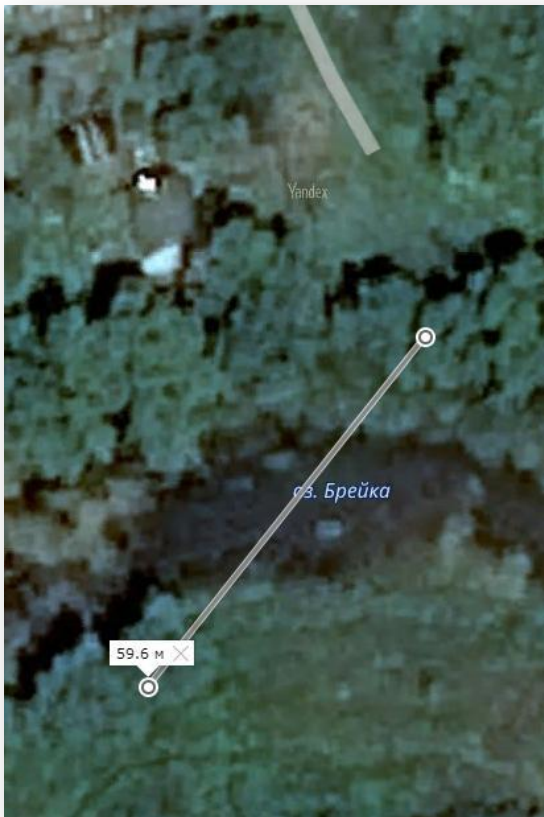


Подвесной мост через реку Москва в Тучково

Описание устройства моста через озеро

Брейка

Первый вариант - это привязка к существующим деревьям. Длина моста в этом случае составит около 60 метров, так как деревья, пригодные к привязке, находятся на диагонали к озеру



Во втором варианте можно сократить длину моста на четверть, но со стороны Блиновки в этом месте нет деревьев, пригодных к привязке, и необходима установка ж/б столбов или приставки (пасынка) на глубину не менее 2х метров. При этом сам столб к нему привязывать не нужно. Стоимость моста при втором варианте снижается.



Во втором варианте можно сократить длину моста на четверть, но со стороны Блиновки в этом месте нет деревьев, пригодных к привязке, и необходима установка 1 ж/б столба или приставки (пасынка) на глубину не менее 2х метров. При этом сам столб к нему привязывать не нужно. Стоимость одного пасынка в районе 3500 рублей, вес 250 кг, что позволяет не применять спецтехнику для его установки. Стоимость моста при втором варианте значительно снижается.

Технологии и материалы

Монтаж моста не относится к строительству, для монтажа не нужна строительная техника, его могут смонтировать 1 специалист с двумя подсобными рабочими за 10-12 дней. Для крепления моста к одной опоре используются технологии висячих мостов веревочных парков.



- ✓ Технология не вредит зеленым насаждениям. Все крепежи устроены так, что с ветками соприкасается деревянный брус, а уже к нему крепятся металлические конструкции. В деревья не забивается ни один гвоздь!
- ✓ Несущей конструкцией моста является 19-тижильный грузолудской оцинкованный стальной трос (грузоподъемность 6 тонн)
- ✓ Профессиональные альпинистские канаты диаметром 10 мм (1,5 тонны на разрыв) используются для устройства перил.
- ✓ Экологически чистая древесина первого среза, пропитанная противопожарной жидкостью, возрастом более 80 лет

Стоимость моста

№№ п/п	Наименование материалов	Ед. изм.	Цена ₹	Количество	Стоимость ₹
1	Брус 100x100x1200	шт	200	8	1600
2	Брусок 50x50x150	шт	10	40	400
3	Доска обрезная 50x100x900	шт	150	350	52500
4	Трос стальной оцинкованный DIN 10 мм	м.п.	102	100	10200
5	Трос стальной оцинкованный DIN 8 мм	м.п.	80	160	12800
6	Зажим троса 10мм	шт	69	44	3036
7	Зажим троса 8мм	шт	71	16	1136
8	Кроуш 10мм	шт	32	6	192
9	Кроуш 8мм	шт	34	10	340
10	Скоба такелажная 10мм	шт	60	8	480
11	Скоба такелажная 14мм	шт	66	2	132
12	Галреп 10мм	шт	840	2	1680
13	Болт оцинкованный 10x50	шт	40	150	6000
14	Болт оцинкованный 10x100	шт	77	2	154
15	Гайка 10мм	шт	24	200	4800
16	Гайка крыльчатая врезная 10мм	шт	5	160	800
17	Шпилька 14 мм	м.п.	220	10	2200
18	Цепь короткозвенная 6мм	м.п.	253	10	2530
19	Шайба увеличенная 10мм	шт	33	20	660
20	Полиэтиленовый канат 10 мм	м.п.	320	100	32000
21	Доставка из Москвы 380 км	шт	10000	1	10000
22	Монтажные работы				15000
	Итого				158640

Применение для монтажа моста высококачественных материалов гарантирует его надежность и продолжительную эксплуатацию. Подвесному мосту не страшны паводки, распутица и даже наводнения, т.к. он будет находиться на значительном расстоянии от зеркала воды озера. Ширина моста позволит разойтись на нем 2 пешеходам. Несущая способность моста позволит проходить по нему одновременно несколькими пешеходам.



«Всем известно, что бездорожье – это главный бич сельской местности. Отсутствие нормальных дорог лишает людей возможности изменить жизнь, «сведает» усилия государства по поддержке сельских территорий, тормозит развитие любой инициативы: в области образования, здравоохранения, досуга.»

В.В.Путин

В Федеральной целевой программе "Устойчивое развитие сельских территорий на 2014-2017 годы и на период до 2020 года", которая является частью госпрограммы развития сельского хозяйства и регулирования рынков сельскохозяйственной продукции, сырья и продовольствия на 2013-2020 годы, основной целью является:

- «создание комфортных условий жизнедеятельности в сельской местности;
- активизация участия граждан, проживающих в сельской местности, в реализации общественно значимых проектов;
- формирование позитивного отношения к сельской местности и сельскому образу жизни.»

Основными задачами Программы являются:

- «повышение уровня комплексного обустройства населенных пунктов, расположенных в сельской местности, объектами социальной и инженерной инфраструктуры;
- грантовая поддержка местных инициатив граждан, проживающих в сельской местности;
- поощрение и популяризация достижений в сфере развития сельских территорий»



Мост всегда олицетворял сообщение между Небом и Землей, объединение человека и божества. Это образ связи между разными точками сакрального пространства. Мост означал переход из одного состояния в другое, изменение или желание перемен.

В современном восприятии мост - это переход в новую лучшую жизнь, это соединение людей.



Мост всегда олицетворял сообщение между Небом и Землей, объединение человека и божества. Это образ связи между разными точками сакрального пространства. Мост означал переход из одного состояния в другое, изменение или желание перемен.

В современном восприятии мост - это переход в новую лучшую жизнь, это соединение людей.

Презентацию подготовила Гамаева Софья,
10 класс МАОУ Домодедовской СОШ №2.
Домодедово 2019 год