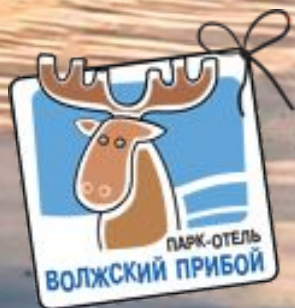




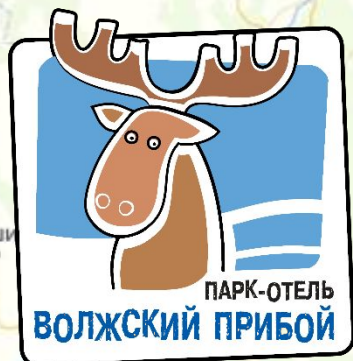
Парк-отель
«Волжский прибор»

Парк-отель «Волжский прибой»

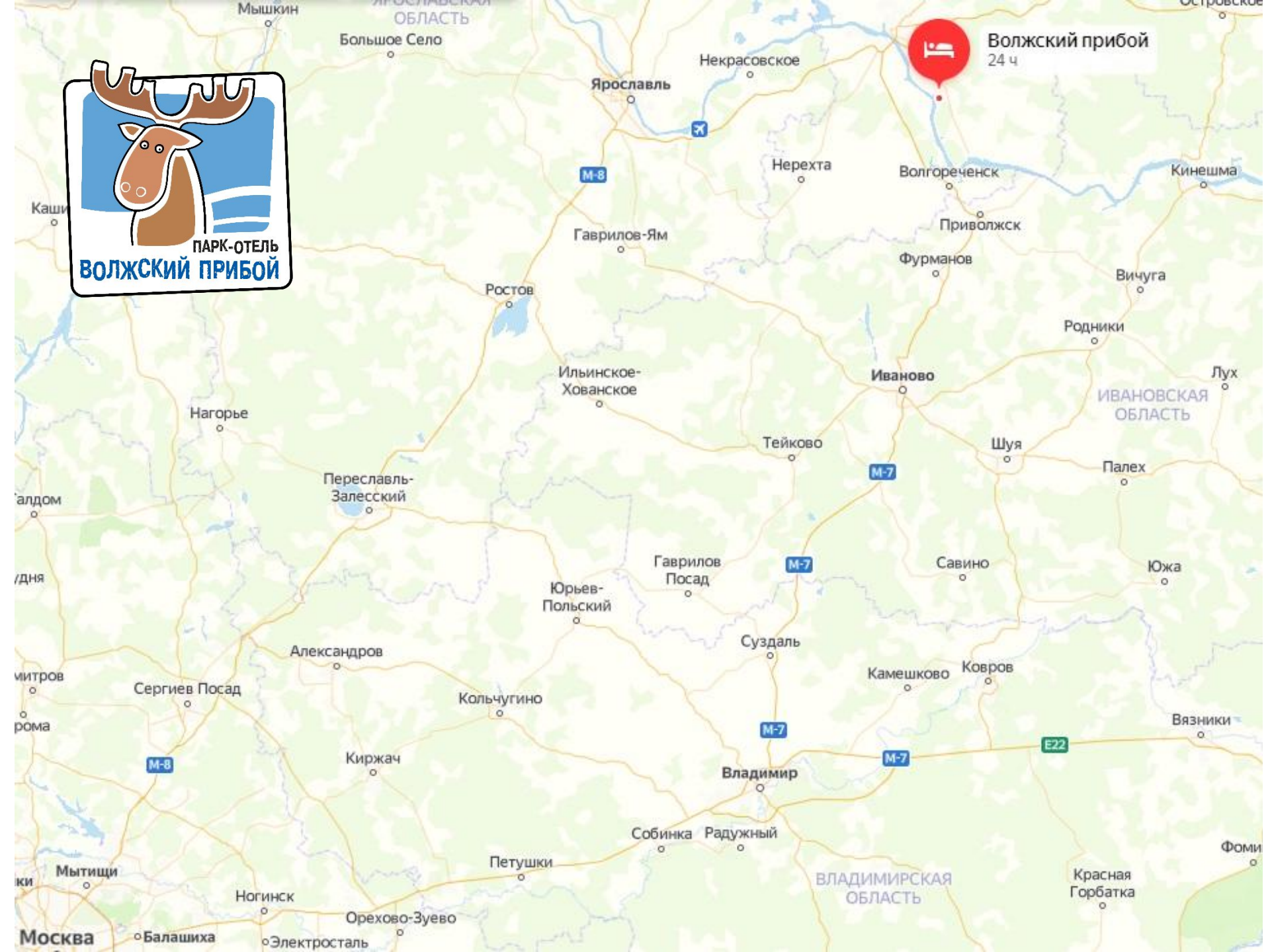
Ваш загородный дом с особой атмосферой семейного клуба, где вы ощутите нашу заботу, гармонию души и тела, восстановите жизненные силы

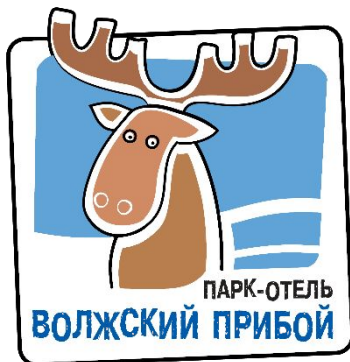


- 
- ◆ 20 гектаров собственной территории, 200 гектаров прилегающих полей, лесов, рек
 - ◆ 20 км от Костромы и 18 км до села Красное на Волге - ювелирной столицы России
 - ◆ Уникальное расположение на полуострове в заливе с островами между рек Волга, Покша и Малая Покша. На территории единственного в Европе лосиного заказника
 - ◆ 354 места: 136 - гостиница, 108 - коттеджи, 110 - летние домики



Волжский прибой
24 ч





Загрузка по месяцам

Номерной фонд

Количество сотрудников:

50 – круглогодично

65 – в сезон

Номерной фонд:

93 – круглогодично

137 – в сезон

Доходы за 2019 год – 79 млн

Расходы за 2019 год – 73 млн

Парк-отель Волжский прибой
166 Боровиково
Управление отелем

Шахматка броней
Служба приема
Статистика и отчеты
Заметки и указания
Номерной фонд
Обслуживание номеров
Профили гостей
Справочник компаний
Фискальный регистратор
Настройки
Менеджер каналов
Метапоисковики
Репутация
Маркетинг
Документооборот
Отчеты
Сравнение цен
Миграционный учет
Управление гостями

Доходность и загрузка

ВНИМАНИЕ! Данные в отчете будут обновлены 30 мая 2020

Применить фильтр

За период 1 марта 2019 — 29 февраля 2020

Дата	ADR	Общий % загрузки номеров	Общий % загрузки мест
Март 2019	2 153,09	28,15 %	28,73 %
Апрель 2019	2 139,65	5,51 %	6,73 %
Май 2019	2 344,48	22,84 %	28,25 %
Июнь 2019	1 615,64	48,36 %	56,17 %
Июль 2019	1 814,66	87,79 %	110,38 %
Август 2019	2 049,92	73,97 %	96,56 %
Сентябрь 2019	1 235,88	36,66 %	40,99 %
Октябрь 2019	882,26	18,33 %	19,10 %
Ноябрь 2019	1 427,52	16,02 %	18,68 %
Декабрь 2019	1 526,54	24,41 %	26,94 %
Январь 2020	4 796,21	31,35 %	39,14 %
Февраль 2020	1 236,54	32,87 %	40,18 %
Итого за период	1 950,03	35,53 %	42,70 %

Общая информация

Модель управления: прямое

Отель действующий с работоспособным коллективом, в т.ч. отдел продаж
Долгосрочная аренда земли до 2061г.
Возможен выкуп земли за 15% кадастровой стоимости (11-12 млн.р.)

Коммуникационная инфраструктура

Собственная трансформаторная подстанция 2*160 кВт

Собственная газовая котельная мощностью 840 кВт

Собственное водоснабжение от двух артезианских скважин 10 куб*час

Собственная канализация с полями фильтрации 6500 кв.м.

В коттеджах установлены собственные газовые котлы

Здания отеля

Общая площадь земли – 20 Га

Ресторан – 1230,5 кв.м. 2010 г

Гостиница – 1765,4 кв.м. 1978 г

Клуб – 330,3 кв.м. 1974 г

Павильон – 150,2 кв.м.

Котельная – 331,2 кв.м. 1974 г

Жилой дом – 1096,5 кв.м. 1976 г

Админ. корпус – 226,9 кв.м. 1983 г

Летние домики – 9 шт.*81,1 кв.м.

Коттеджи Покша и Хохлома – 122,2 кв.м.
2016 г

Рубленные коттеджи – 6 шт.*126 кв.м.
2009 г

Развитие коммуникаций

Увеличение мощности ТП (по проекту 2*250 кВт).

Увеличение мощности газовой котельной на 33% (по готовому проекту)

Программы отдыха

Семейный отдых «Всё включено»

SPA отдых

«Корпоративный отдых»

Семейные праздники

Детские лагеря



СОВРЕМЕННЫЙ

загородный комплекс, где созданы все необходимые условия для успешного проведения мероприятий любого уровня: от деловых встреч до масштабных фестивалей и форумов.

Meetings

- Деловые встречи
- Переговоры
- Презентации



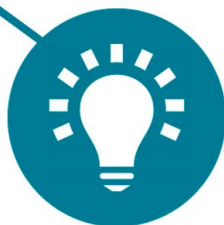
Conferences

- Конференции
- Семинары
- Форумы



Exhibitions

- Фестивали
- Выставки
- Концерты
- Пресс-туры



Incentives

- Обучение персонала
- Тренинги
- Тимбилдинг
- Корпоративные праздники и банкеты



ПОЧЕМУ МЫ

- Учитываем современные тренды
- Инфраструктура позволяет реализовать практически любой сценарий мероприятия
- Осуществляем персональное сопровождение
- Готовим мероприятие от идеи до технического обеспечения

Уникальное расположение в заливе с островами между рек Волга, Покша и Малая Покша в 20 км от Костромы, безупречный гостиничный и ресторанный сервис, оборудованные залы и продуманные условия, позволяют российским компаниям сделать выбор в пользу парк-отеля «Волжский прибой»

ОТЕЛЬ

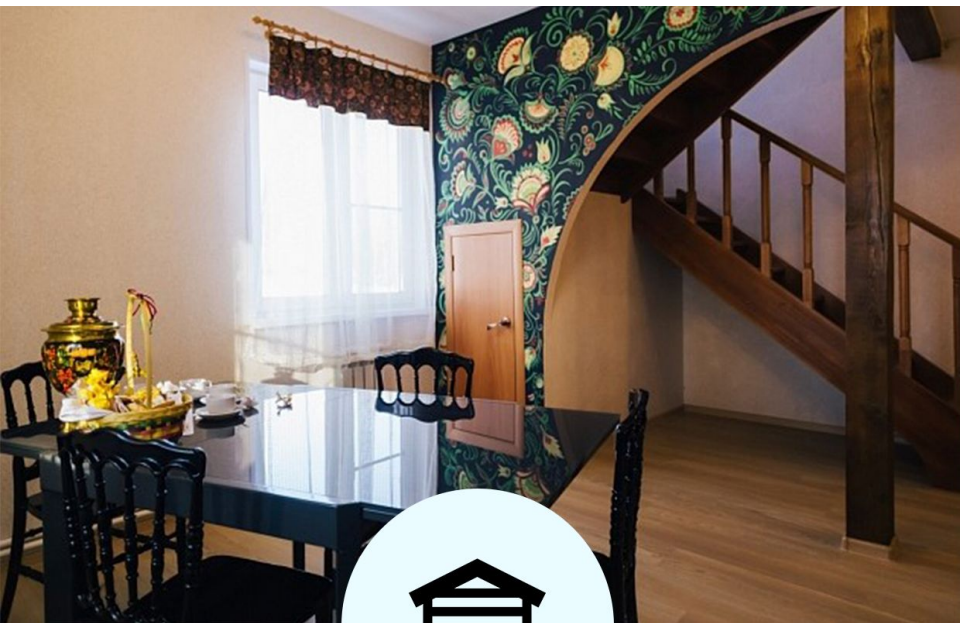
Наши номера оснащены всем необходимым для комфортного проживания и отличного отдыха

5 Стандарт одноместный
13,5 м ²

51 Стандарт двух-трёхместный
13,5-16 м ²

2 Студия
30 м ²

5 Комфорт
30 м ²

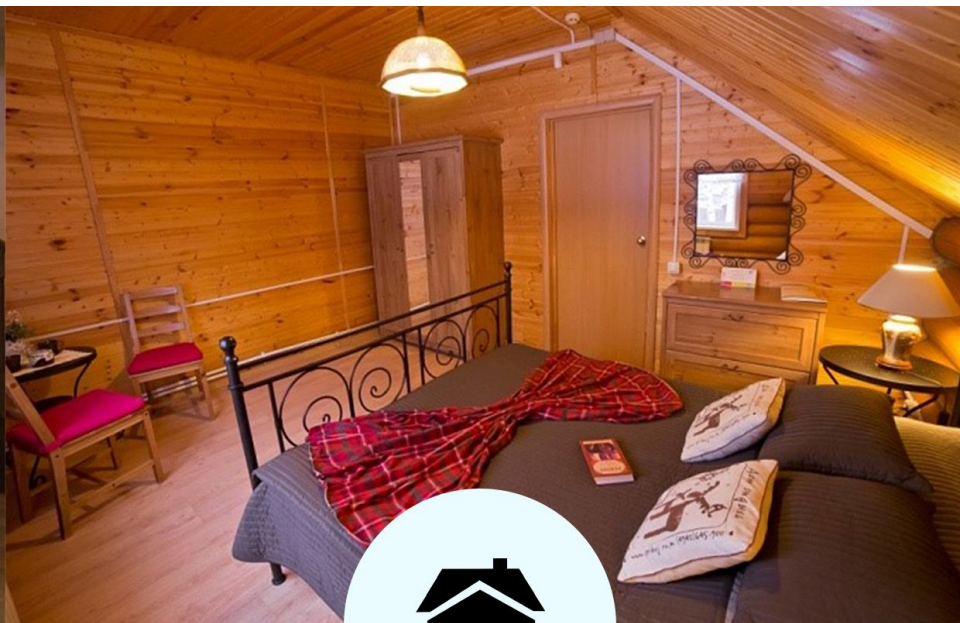


Тематические коттеджи «Покша» и «Хохлома»

Лучшее решение для отдыха большой компании. В каждом коттедже общая кухня-гостиная и 3 двухкомнатных номера.

3 номера в коттедже «Покша»
30 м ²

3 номера в коттедже «Хохлома»
30 м ²



Деревянные коттеджи «Русская деревня»

Для тех, кто любит комфорт и истинно русский колорит. 6 двухэтажных рубленых домов по 4 изолированных номера.

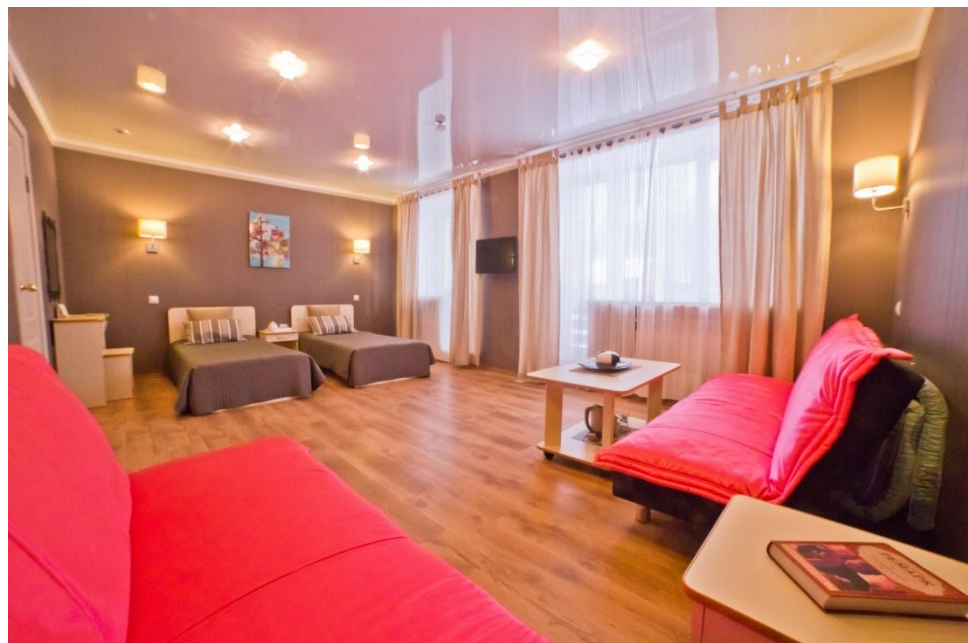
12 Коттедж Комфорт
26 м ²

12 Коттедж Комфорт плюс
28 м ²

Двух и трёхместный стандарт



Комфорт и семейная студия



Коттеджи Покша и Хохлома



Номера комфорт в коттеджах





РЕСТОРАН

Кофе-брейк, фуршет или торжественный ужин в уютном ресторане станет прекрасным дополнением к деловому мероприятию.

Для гостей сервируется шведский стол по меню из фермерских продуктов. В хорошую погоду можно отдохнуть на открытой веранде с видом на бассейн.

- Барная стойка
- Сцена и танцпол
- Свет и звук
- Летняя веранда
- Авторское меню
- Проведение банкетов
- Мастер-классы

Ресторан

до 230 чел

Веранда

до 50 чел

Бар

до 30 чел



ШАТЁР НА БЕРЕГУ

Идеальный вариант, чтобы создать атмосферу непринуждённого летнего праздника. Наш белоснежный шатёр находится на берегу живописного залива с островами и вмещает до 250 гостей для мероприятий разного формата, с зоной для встречи гостей, своим причалом для катеров, спортивными площадками, прокатом лодок и костровой поляной. На зелёных лужайках и в живописных уголках проводят креативные фотосессии и видеосъёмку.

- Красивый вид на залив
- Защита от ветра и дождя
- Свет и звук
- Индивидуальные варианты рассадки
- Зона барбекю
- Костровая площадка
- Причал для катеров
- Прокат лодок
- Спортивные площадки

Шатёр

до 250 чел



МАНГАЛЫ И КОСТРЫ

У нас созданы идеальные условия для любителей посидеть у костра и приготовить шашлык. Для вашего удобства в отеле действует «шашлычный сервис»: прокат мангалов, шампуров, угля, розжига и других необходимых аксессуаров. Вы можете заказать маринованное мясо и другие продукты для пикника.

- Красивый вид
- Защита от дождя
- Искусственное освещение
- Зона барбекю

Костровая поляна

до 50 чел

Гриль-кафе

до 30 чел

Беседка

до 10 чел



КОНФЕРЕНЦ-ЗАЛ

Оборудованная современная площадка для мероприятий любого формата: семинары, конференции и масштабные форумы.

Зал оформлен в спокойном классическом стиле, легко разделяется на изолированные зоны, имеет необходимое оснащение для проведения мероприятий. Украшением является коллекция картин известных российских художников-реалистов, написанных в нашем отеле.

160 м²

- Звукоусилительная аппаратура
- Проектор
- Экран
- Флипчарт
- Wi-Fi
- Различные варианты рассадки

Варианты рассадки

Театр	П-стиль	Каре	Класс
150 чел	45 чел	45 чел	40 чел



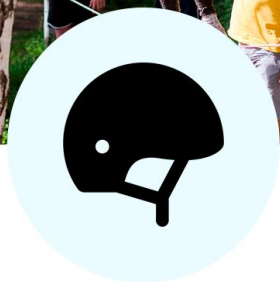
4 АУДИТОРИИ

Залы площадью 30 м² и вместительностью до 30 человек имеют всё необходимое оснащение для проведения мероприятий. Здесь может быть организована любая расстановка мебели.

- Звукоусилительная аппаратура
- Проектор
- Экран
- Флипчарт
- Wi-Fi
- Различные варианты рассадки

Варианты рассадки

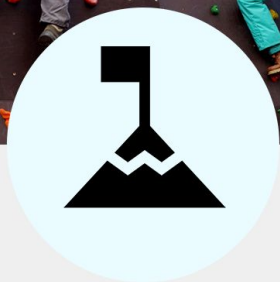
Театр	П-стиль	Каре	Класс
30 чел	35 чел	35 чел	40 чел



Верёвочный парк

Здесь можно провести экстремальный тимбилдинг, который поможет укрепить командные связи, лучше решать сложные задачи и эффективно взаимодействовать в стрессовых ситуациях.

- Высота от 1 до 6 метров
- Страховочная система
- 12 нижних и 7 высотных этапов
- Профессиональный инструктор



Скалодром

Корпоратив на скалодроме позволит участникам подняться к новым высотам, испытать ощущения, недостижимые в обычной жизни. Каждая трасса - новая задача, которую нужно разгадать, нагрузив абсолютно все мышцы в теле, включая мозг.

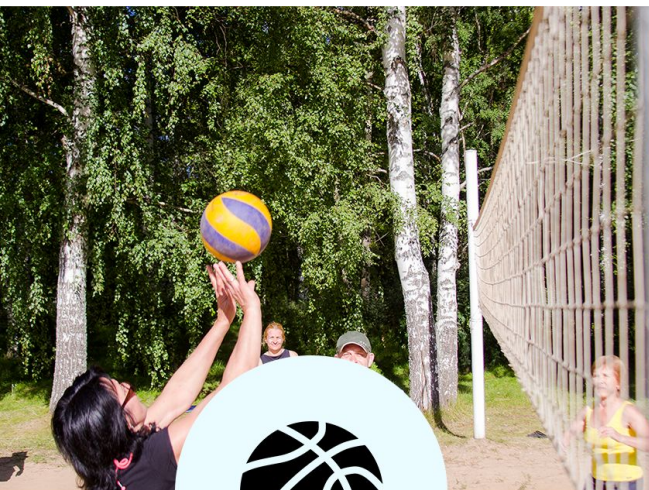
- Высота до 6 метров
- Страховочная система
- Этапы разной сложности
- Профессиональный инструктор



Стрелковый центр

Оборудованы пневматический и лучный тир 5 м, 15 м и 35 м, стенды под метание ножей, лесная площадка страйкбольного полигона. Организируются турниры по стрельбе для корпоративных мероприятий.

- Страйкбольное оружие
- Луки, арбалеты, ножи,
- Различные сценарии мероприятий
- Профессиональный инструктор



Спортивные площадки

Спорт помогает заряжаться энергией и хорошим настроением, достигать успехов в жизни. С игровой площадки сотрудники смогут перенести в жизнь полезные навыки: выносливость и нацеленность на победу.

- Площадки для волейбола
- Трассы для скандинавской ходьбы
- Открытый каток
- Лыжные трассы
- Тюбинговая горка



Прокат

В зависимости от сезона у нас можно арендовать велосипеды, скейты, самокаты, бадминтон, лыжи, коньки, санки, тюбинги, разнообразные мячи, наборы для пинг-понга, различные настольные игры.

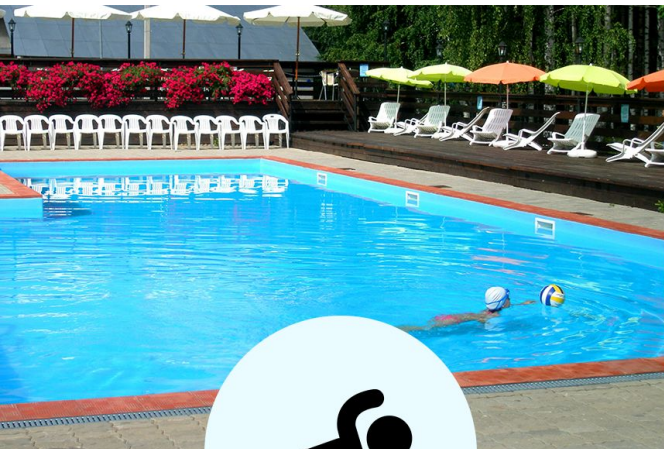
- Качественный инвентарь
- Большой выбор



Лодочная станция

Активный отдых на природе не может быть полноценным без развлечений на воде. Путешествие к островам, корпоративная рыбалка, лодочная регата или настоящий лодочный поход - популярные форматы у наших корпоративных гостей.

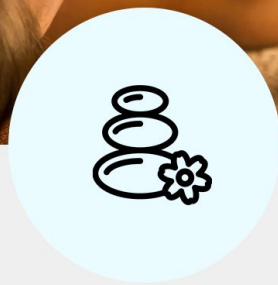
- Весельные лодки
- Катамараны
- Каяки
- Сёрфы



Летний бассейн

Открытый бассейн разделён на две зоны: глубокую для взрослых и более мелкую для детей. На деревянном помосте установлены шезлонги для отдыха. Бассейн, открытая веранда и гриль-кафе обслуживаются официантами.

- Подогрев
- Длина 20 м, ширина 5-7 м
- Шезлонги для загара
- Гриль-кафе



СПА

«BeautySpaHerb» - инновационная концепция природного СПА. Индивидуальный подход и подбор уникальной программы по уходу за лицом и телом.

- Спа-процедуры на основе натуральных ягод
- Релакс-массажи, обёртывания
- Улитотерапия
- Спа-программы в сауне
- Оусская баня
- Косметология



Экскурсии

Организуем экскурсии по главным достопримечательностям и памятным местам:

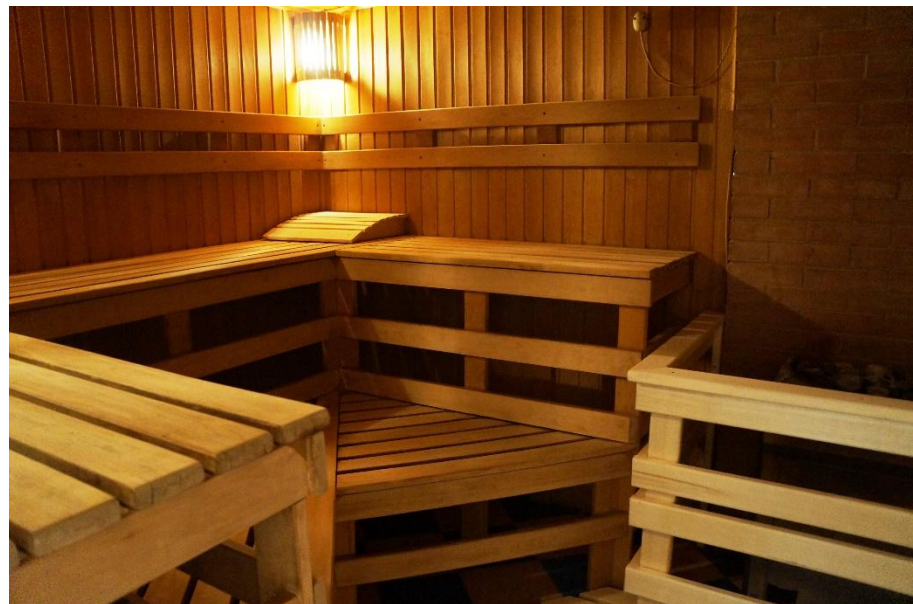
- Лосеферма - единственный в Европе заказник
- В гости к Снегурочке - резиденция, терем и ледяная комната
- Ювелирная столица России - Красное-на-Волге, шопинг
- Костромские сыры - дегустация, музей сыра, сырная биржа
- Колыбель династии Романовых - Ипатьевский монастырь

Дополнительная инфраструктура

- ✓ Сауна с купелью и Баня
- ✓ Места для купания и рыбалки



- ✓ Бильярдная, настольный теннис



Дополнительная инфраструктура

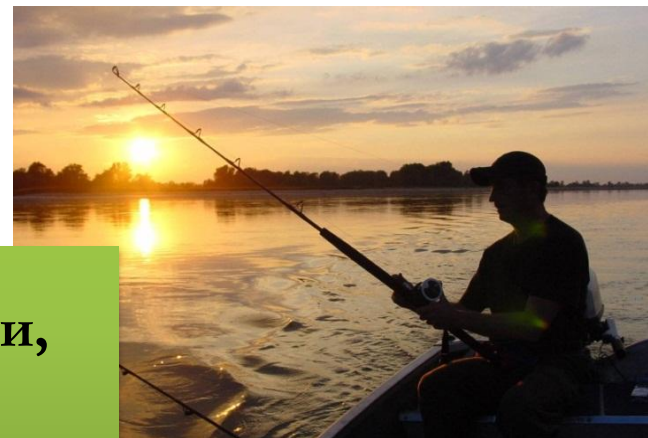
- ✓ Детский клуб и площадки
- ✓ Пешеходные и велосипедные маршруты



Отдых «Всё включено»

каждый из членов семьи может выбрать свой вариант отдыха, проводя часть времени отдельно друг от друга

- ✓ Дети под присмотром аниматоров и педагогов
- ✓ Папам – рыбалка, спорт, скалолазание, стрельба
- ✓ Мамам – курс релакса и оздоровления



Для семей с детьми,
уставших
от обыденности,
городского ритма
и суеты



СПА ОТДЫХ

- ❖ Релаксационные туры со СПА-программой
- ❖ Питание по меню из фермерских продуктов
- ❖ Вода из артезианского источника
- ❖ Улитотерапия, массажи, обертывания
- ❖ Сауна и эко – баня
- ❖ Продуманный досуг
- ❖ Фитнес, йога
- ❖ Мастер-классы



BeautySpaHerb – инновационная концепция природного СПА в парке-отеле «Волжский прибой»

Экологический отдых для тех, кто ценит свое физическое, эмоциональное и ментальное здоровье.

Свидетельства и разрешения



Форма № П 5 1 0 0 1

Министерство Российской Федерации по налогам и сборам

СВИДЕТЕЛЬСТВО

о государственной регистрации юридического лица

Настоящим подтверждается, что в соответствии с Федеральным законом «О государственной регистрации юридических лиц» в единый государственный реестр юридических лиц внесена запись о создании юридического лица

Общество с ограниченной ответственностью "Дом отдыха "Волжский прибой"
(полное наименование юридического лица с указанием организационно-правовой формы)

ООО "Дом отдыха "Волжский прибой"
(сокращенное наименование юридического лица)

Общество с ограниченной ответственностью "Дом отдыха "Волжский прибой"
(фирменное наименование)

05 сентября 2003 за основным государственным регистрационным номером
(дата) (месяц прописью) (год)

1 0 3 4 4 7 7 6 1 3 7 2 0

Межрайонная инспекция Министерства Российской Федерации по налогам и сборам № 7 по Костромской области
(Наименование регистрирующего органа)

Руководитель межрайонной инспекции МНС России № 7 по Костромской области



А.В. Балдина

(подпись, ФИО)

серия 44 № 000092581

СИСТЕМА КЛАССИФИКАЦИИ ОБЪЕКТОВ ТУРИСТСКОЙ ИНДУСТРИИ

Аккредитованная организация, осуществляющая классификацию гостиниц
ООО «ЭКСПЕРТ КОНСАЛТ ГРУП»

Регистрационный номер аттестата аккредитации № 44 от 18 мая 2018г.
Аттестат аккредитации действителен до "18" мая 2021 г.

СВИДЕТЕЛЬСТВО

о присвоении гостинице категории

№ 77/44/153-2019

(регистрационный номер)

от "03" июня 2019 г.

(дата выдачи)

Вид гостиницы: гостиница, отель

Свидетельство о присвоении гостинице категории действительно до "03" июня 2022 г.

Парк-отель «Волжский прибой»

(наименование гостиницы, фирменное наименование гостиницы)

157955, Костромская область, Красносельский район, п/о Боровиково

(фактический адрес (место нахождения) гостиницы)

ООО «ДОМ ОТДЫХА «ВОЛЖСКИЙ ПРИБОЙ»

(наименование юридического лица, индивидуального предпринимателя, которому гостиница принадлежит на праве собственности, аренды или ином законном основании)

ИНН 4415004338, ОГРН 1034477613720

(ИНН, ОГРН юридического лица или ОГРНИП индивидуального предпринимателя, которому гостиница принадлежит на праве собственности, аренды или ином законном основании)

+7 (4942) 467-201, http://priboj.ru, info@priboj.ru

(телефон, адрес официального сайта в информационно-телекоммуникационной сети "Интернет", адрес эл. почты)

Присвоена категория «Три звезды»

Основание: Решение №153 от 03.06.2019

(реквизиты решения аккредитованной организации о выдаче свидетельства)

НОМЕРНОЙ ФОНД 63 номеров

КАТЕГОРИЯ, ПРИСВОЕННАЯ НОМЕРАМ

Наименование категории номеров	Количество номеров определенной категории	Нумерация номеров
Первая категория	63	203, 207, 209, 211, 215, 109, 111, 113, 115, 118, 120, 122, 124, 205, 213, 303, 305, 307, 309, 311, 313, 315, 318, 320, 322, 324, 326, 110, 112, 114, 116, 117, 119, 121, 123, 202, 204, 206, 208, 210, 212, 214, 216, 302, 304, 306, 308, 310, 312, 314, 316, 317, 319, 321, 323, 325, 217-221, 108, 125

Руководитель аккредитованной организации

М.П.



Е.В. Малиновская

(инициалы, фамилия)



ФЕДЕРАЛЬНАЯ СЛУЖБА ПО НАДЗОРУ

В СФЕРЕ ЗАЩИТЫ ПРАВ ПОТРЕБИТЕЛЕЙ И БЛАГОПОЛУЧИЯ ЧЕЛОВЕКА

Управление Федеральной службы по надзору в сфере защиты прав потребителей и благополучия человека по Костромской области. г. Кострома, б-р Петровский, д. 5

(наименование территориального органа)

САНИТАРНО-ЭПИДЕМИОЛОГИЧЕСКОЕ ЗАКЛЮЧЕНИЕ

№ 44.КЦ.01.000.М.000156.05.19 ОТ 30.05.2019 г.

Настоящим санитарно-эпидемиологическим заключением удостоверяется, что производство (заявленный вид деятельности, работы, услуги) (перечислить виды деятельности (работ, услуг), для производства — виды выпускаемой продукции; наименование объекта, фактический адрес):

Здания, строения, сооружения, помещения, оборудование и иное имущество, используемые для организации отдыха детей и их оздоровления

ООО "Дом отдыха "Волжский прибор", Костромская область, Красносельский район, п/о Боровиково (Российская Федерация)

Заявитель (наименование организации-заявителя, юридический адрес)

Общество с ограниченной ответственностью "Дом отдыха "Волжский прибор", Костромская область, Красносельский район, п/о Боровиково (Российская Федерация)

~~СООТВЕТСТВУЕТ~~ (НЕ СООТВЕТСТВУЕТ) государственным санитарно-эпидемиологическим правилам и нормативам (ненужное зачеркнуть, указать полное наименование санитарных правил)

СанПиН 2.4.4.3155-13 "Санитарно-эпидемиологические требования к устройству, содержанию и организации работы стационарных организаций отдыха и оздоровления детей"

Основанием для признания условий производства (вида деятельности, работ, услуг) соответствующими (не соответствующими) государственным санитарно-эпидемиологическим правилам и нормативам являются (перечислить рассмотренные документы):

Экспертное заключение № 250 К-Д от 24.05.2019 г. ФБУЗ "Центр гигиены и эпидемиологии в Костромской области"

Заключение действительно до 30.05.2020 г.

Главный государственный санитарный врач
(заместитель главного государственного санитарного врача)



№ 3070289



СЕРИЯ ЛО

№ 0001265

Департамент здравоохранения Костромской области

ЛИЦЕНЗИЯ

№ ЛО-44-01-001026

16 июля 2018

от « » г.

На осуществление Медицинской деятельности
(указывается лицензируемый вид деятельности)

(за исключением указанной деятельности, осуществляемой медицинскими организациями и другими организациями, входящими в частную систему здравоохранения, на территории инновационного центра "Сколково")

Виды работ (услуг), выполняемых (оказываемых) в составе лицензируемого вида деятельности, в соответствии с частью 2 статьи 12 Федерального закона «О лицензировании отдельных видов деятельности»: (указывается в соответствии с перечнем работ (услуг), установленным положением о лицензировании соответствующего вида деятельности)

Согласно приложению (ям) к лицензии

Настоящая лицензия предоставлена (указывается полное и (в случае, если имеется) сокращенное наименование (в том числе фирменное наименование), организационно-правовая форма юридического лица, фамилия, имя и (в случае, если имеется) отчество индивидуального предпринимателя, наименование и реквизиты документа, удостоверяющего личность)

Общество с ограниченной ответственностью

"Дом отдыха "Волжский прибор"

ООО "Дом отдыха "Волжский прибор"

Основной государственный номер юридического лица (индивидуального предпринимателя) (ОГРН)

1034477613720

Идентификационный номер налогоплательщика

4415004338

Перспективы развития

- Крытый бассейн - увеличит загрузку отеля семейными гостями осенне-весенний период более чем на 15%
- Спортивный павильон - изучалось строительство уникального для ближайших регионов спортивного павильона на 1000 кв.м., для проведения спортивных турниров и больших корпоративных мероприятий. В период осень-зима-весна за счет спортивных групп планировалось увеличить загрузку дополнительно на 30%
- Перестройка летних домиков, 9 шт. в коттеджи - это позволит увеличить рентабельность и загрузку, так как самые востребованные категории номеров - это «Коттедж комфорт» и «Коттедж комфорт плюс»
- Развитие прибрежной инфраструктуры и зоны залива – позволит привлечь дополнительно финансово состоятельную аудиторию за счет уникальной и красивой прибрежной зон, пляжа и природы. Прямо к территории могут швартоваться теплоходы типа «Москва 52» вместимостью до 70 человек. Уже сейчас прогулки на лодках очень популярны, а прибрежная акватория подходит для парусного спорта или аренды катеров и яхт, что будет уникальной изюминкой отеля.
- Другой уникальностью может стать плавучая баня, популярность такой услуги в г. Плёс крайне высокая