



# Цветотип внешности

Дубровко

Д-91



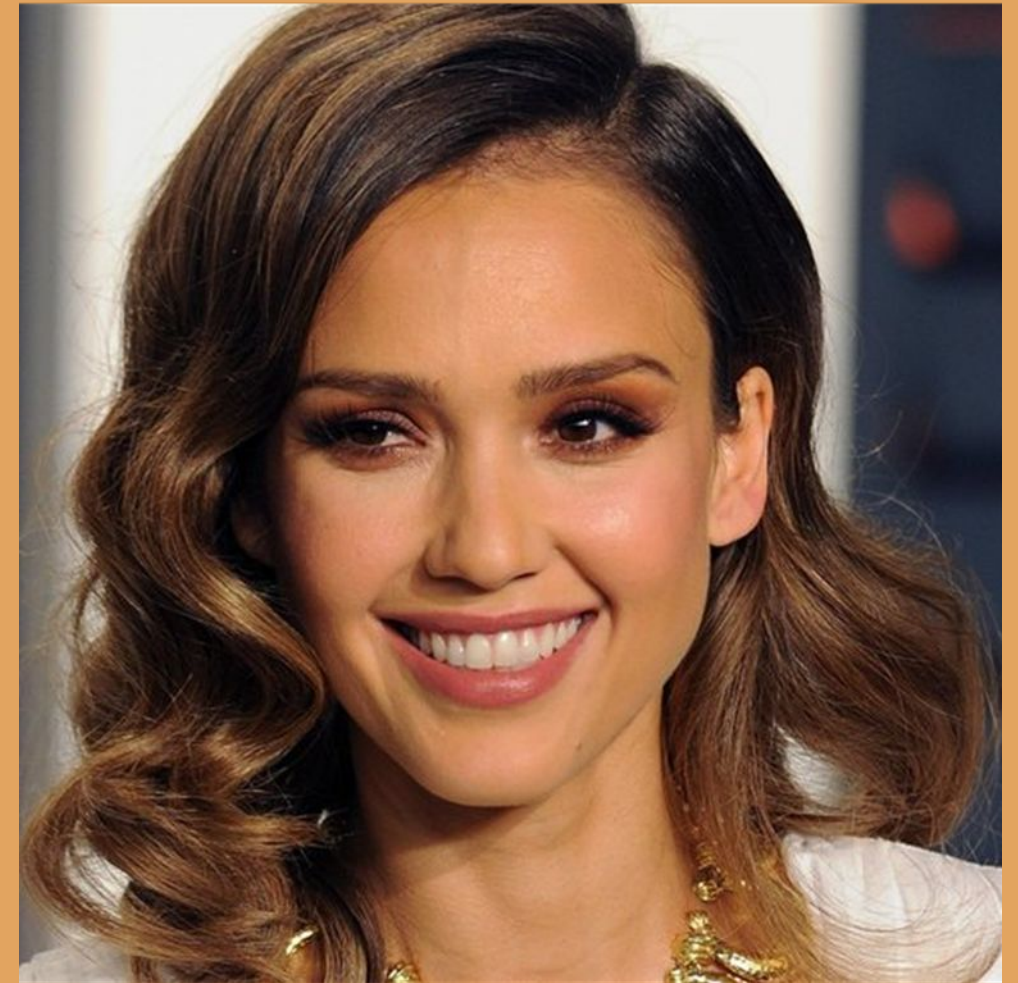


## ПРИРОДНЫЕ ОТТЕНКИ ВОЛОС ЦВЕТОТИПА ГЛУБОКАЯ ОСЕНЬ



Волосы темные: темно-русые с золотистыми переливами, каштановые, темно-коричневые - почти черные. Облик в целом глубокий и насыщенный, даже терпкий. Контрастность внешности чаще всего средне-высокая и высокая.

Кожа легко загорает. Оттенки кожи варьируются от более светлых: цвета слоновой кости, золотисто-бежевого, оливкового, до более темного бронзового. Глаза, как правило, темные: карие и темно-карие (почти черные), темно-зеленые, темные оливковые и серо-зеленые



Типичными представительницами цветотипа Глубокая Осень являются Айшвария Рай, Кендалл Дженнер, Лиа Мишель, София Вергана, Натали Портман



## ЦВЕТОТИП ГЛУБОКАЯ ОСЕНЬ

Айшвария Рай    Кендалл Дженнер    Лиа Мишель



София Вергара    Натали Портман    Холли Берри



**ВОЛОСЫ:** темные каштановые, почти черные с теплыми переливами



**ГЛАЗА:** темные карие, каре-зеленые, янтарные



**КОЖА:** теплая, от золотисто-бежевой до смуглой



Основные характеристики внешности Глубокой Осени - темнота и глубина. Вторичными характеристиками являются температура и степень насыщенности внешности. Самыми удачными оттенками будут достаточно насыщенные и теплые оттенки (как светлые, так и темные), создающие в облике необходимый контраст по светлоте. К таким оттенкам можно отнести кирпично-красный, гранатовый, тыквенный, мандариновый, светло-лососевый, янтарный, золотистый, оливковый и темно-оливковый, теплый бежевый, шоколадный, красно-пурпурный, сливовый, сапфировый, темно-зеленый, цвет зеленой травы.

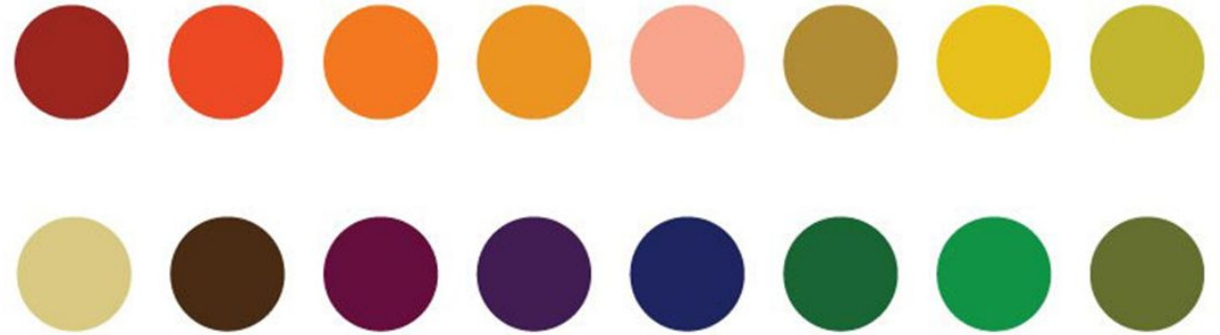


## ЦВЕТОТИП ГЛУБОКАЯ ОСЕНЬ

### лучшие оттенки

теплые, насыщенные тона

температура: холодный —●— теплый | светлота: светлый —●— темный | насыщенность: мягкий —●— яркий



### худшие оттенки

мягкие пастельные и холодные припыленные тона



## ЦВЕТОТИП ГЛУБОКАЯ ОСЕНЬ

Гармоничные цветовые комбинации

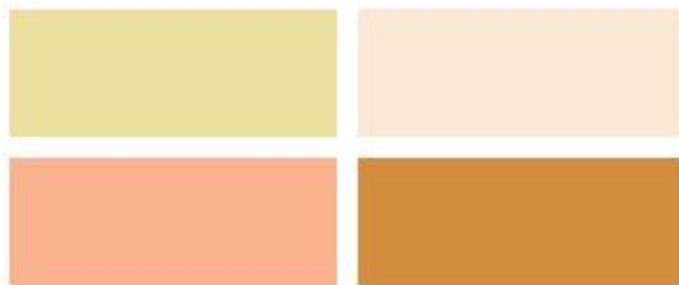


Колорит Глубокая Осень отличается высоким контрастом во внешности и средне-высокой степенью насыщенности. Поэтому наилучшими сочетаниями станут комбинации насыщенных светлых и темных тонов. Никогда не используйте одновременно только светлые оттенки.

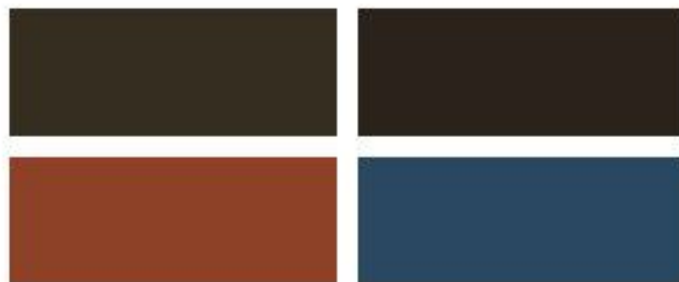


## ОТТЕНКИ МАКИЯЖА ГЛУБОКАЯ ОСЕНЬ

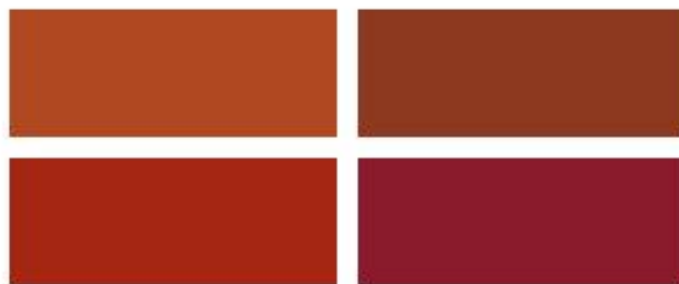
хайлайтер и  
светлые тени



карандаш и  
темные тени



румяна и  
помада



Палитра макияжа для цветотипа Глубокая Осень должна отражать природный характер внешности: цвета достаточно яркие и насыщенные, при этом глубокие и бархатистые. Для макияжа глаз подойдет палитра в зеленых, фиолетовых и коричневых тонах. Губы удачно подчеркнет помада теплого и яркого оттенка: кораллового, терракотового, бордового, вишневого и т.п.



В основу гардероба для цветотипа Глубокая Осень должны лечь как светлые, так и темные, насыщенные и глубокие оттенки без примеси серого. Высокая степень контрастности внешности должна быть отражена и в гардеробе. Избегайте малых контрастов в одежде. Они

