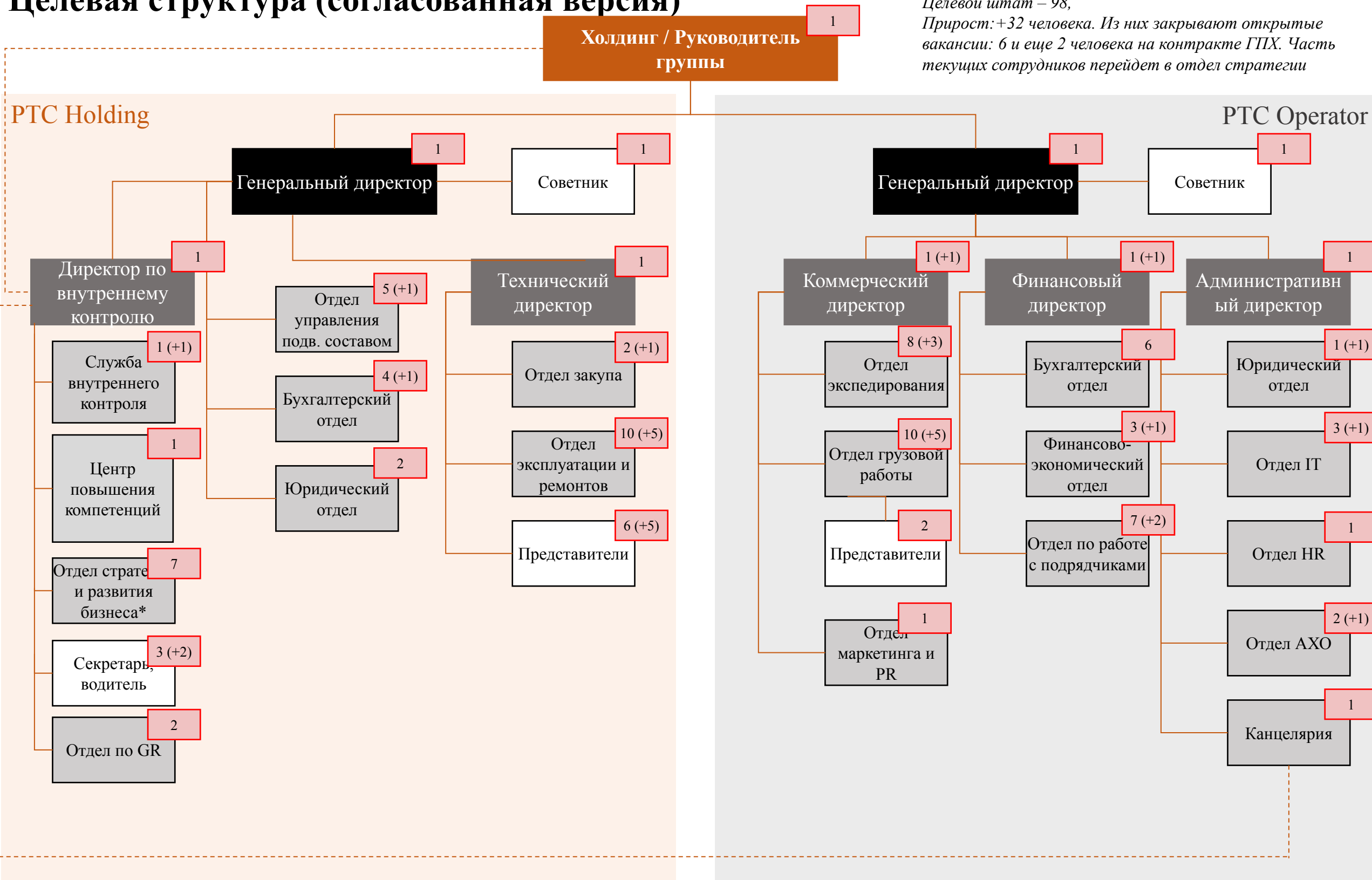


Целевая структура (согласованная версия)

Текущий штат – 66
 Целевой штат – 98,
 Прирост: +32 человека. Из них закрывают открытые вакансии: 6 и еще 2 человека на контракте ГПХ. Часть текущих сотрудников перейдет в отдел стратегии



Комментарии

Основные идеи структуры:

- Прямая линия подчинения: генеральный директор – заместитель (директор) – начальник отдела – сотрудник отдела
- Каждый директор заведует своим блоком (отделы и функции, находящиеся у него в подчинении)
- Необходимо четкое разделение функций и персонала между компаниями (для целевой модели)
- Новые выделенные отделы:
 - Отдел закупок: отвечают за закуп материалов для подвижного состава. За закуп офисных материалов и оборудования отвечают начальники соответствующих отделов административного блока
 - Отдел управления подвижным составом: управление арендой и регистрацией, а также страхованием вагонов
 - Директор внутреннего контроля и служба внутреннего контроля: протоколирование, контроль и мониторинг исполнения решений по транспортной группе, контроль эффективности выполнения работы ключевых задач и внутренний аудит группы РТС
 - Канцелярия: протоколирование и ведение документооборота группы РТС
 - **Центр повышения компетенций: новая функция, объединяющая в себе задачи СМК, а также профессиональное развитие персонала.** Тесное взаимодействие с HR группы, а также функциональное подчинение HR Холдинга. Формализация и помощь в передаче знаний от опытных сотрудников. Поиск и обеспечение профессиональных тренингов вне компании и сертификации навыков, если применимо
 - **Отдел стратегии и развития бизнеса: выделенный отдел широкого профиля**
 - Дополнение функций АХО штатными водителями и функциями ОТ и ТБ