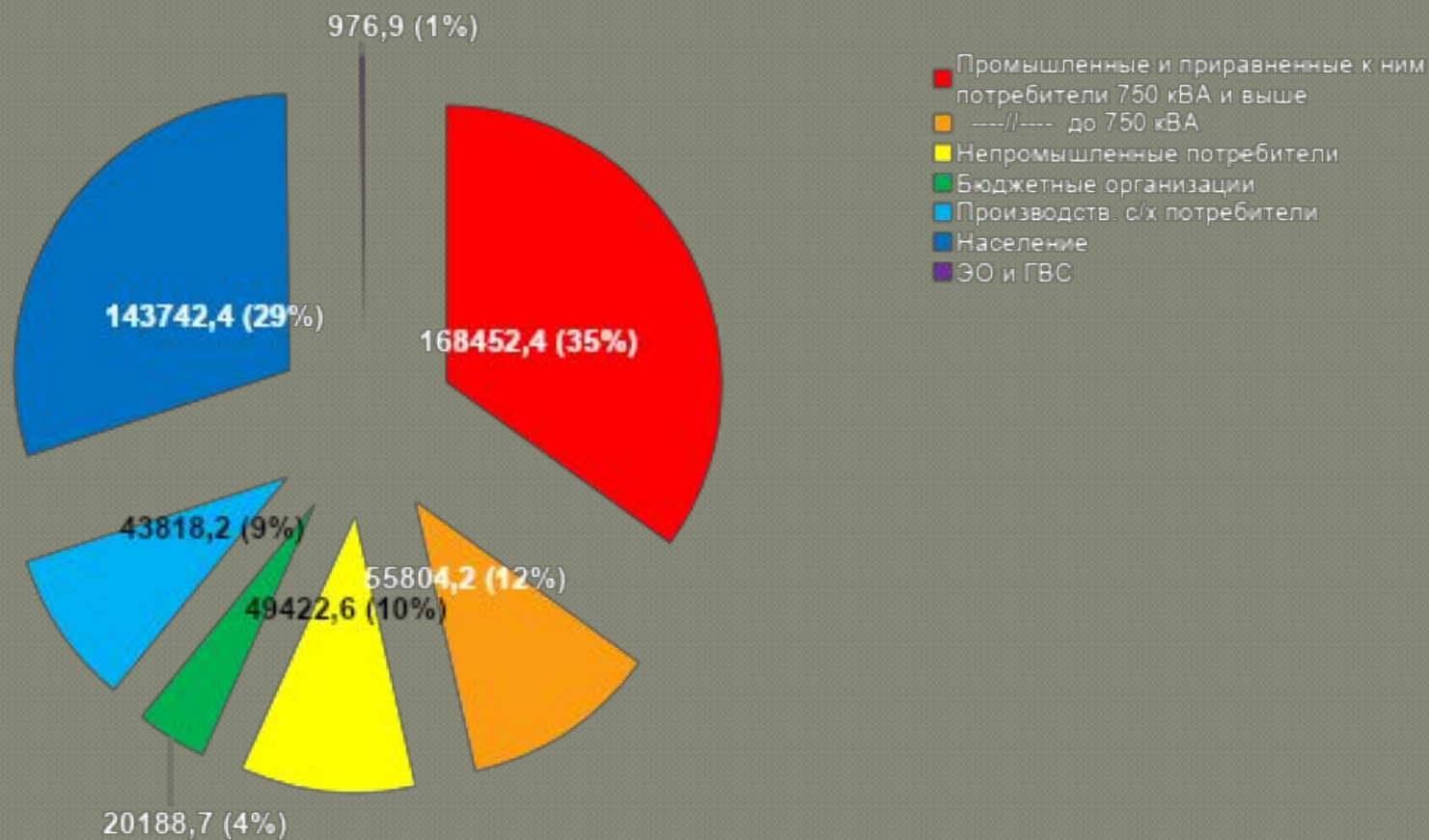


ПОВЫШЕНИЕ ЭФФЕКТИВНОСТИ РАБОТЫ СБЫТОВЫХ ПОДРАЗДЕЛЕНИЙ

Семинар-совещание

Лидские электрические сети
2021

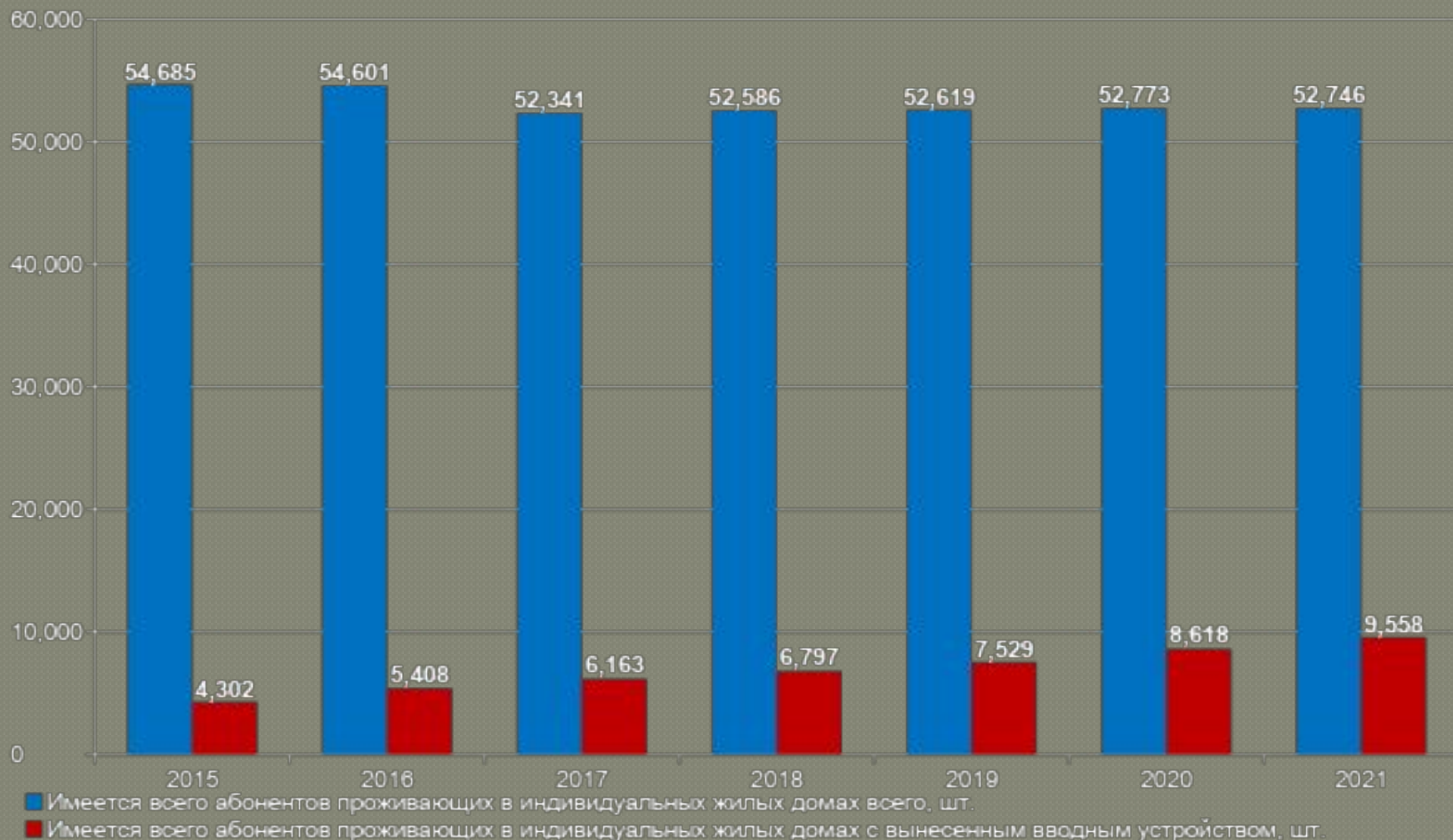
СТРУКТУРА ПОТРЕБЛЕНИЯ ЭЛЕКТРИЧЕСКОЙ ЭНЕРГИИ В ЛЭС



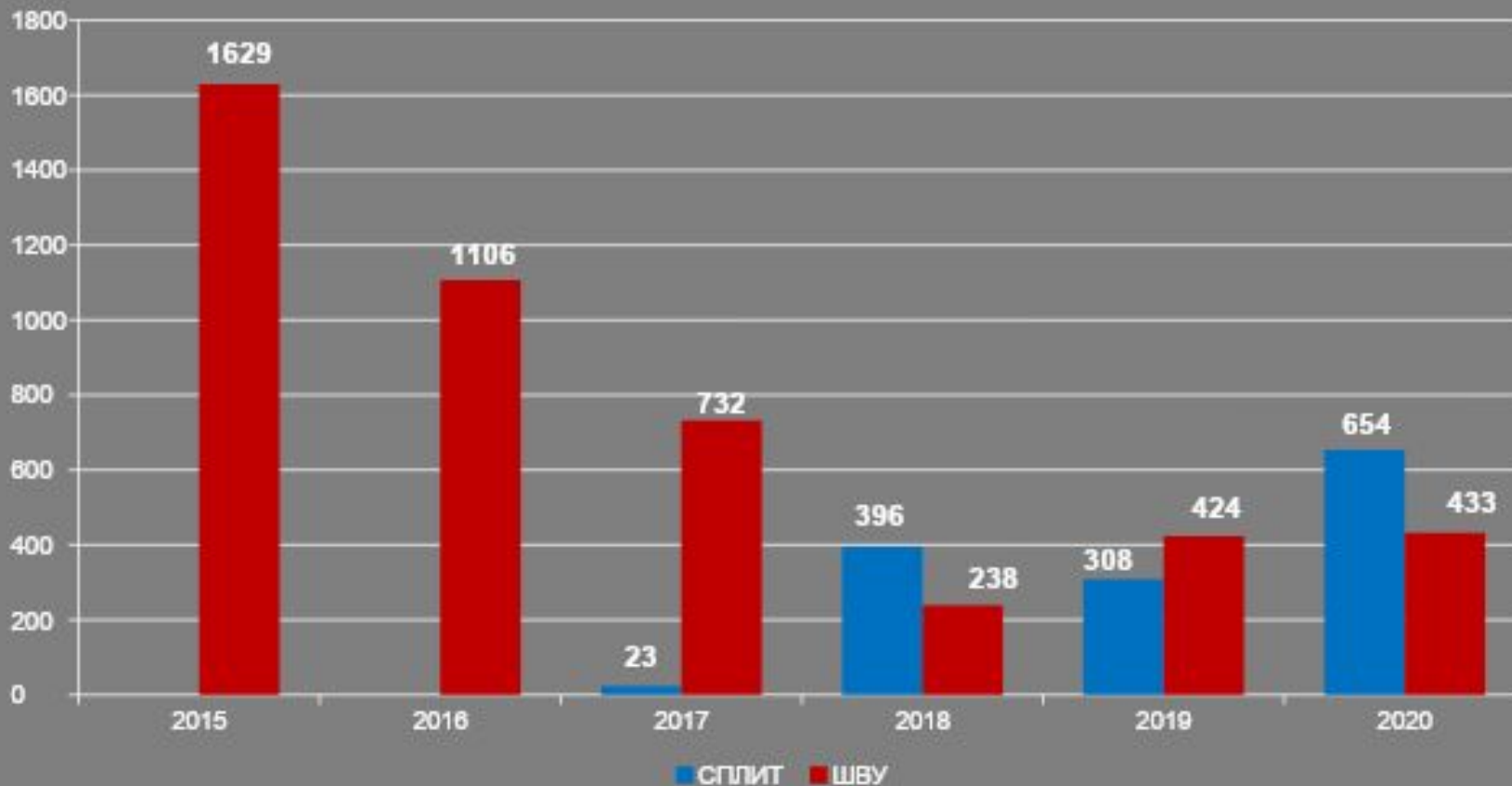
ИЗМЕНЕНИЕ ПОТРЕБЛЕНИЯ ЭЛЕКТРИЧЕСКОЙ ЭНЕРГИИ АБОНЕНТАМИ БЫТА С 2015 ПО 2020 ГГ



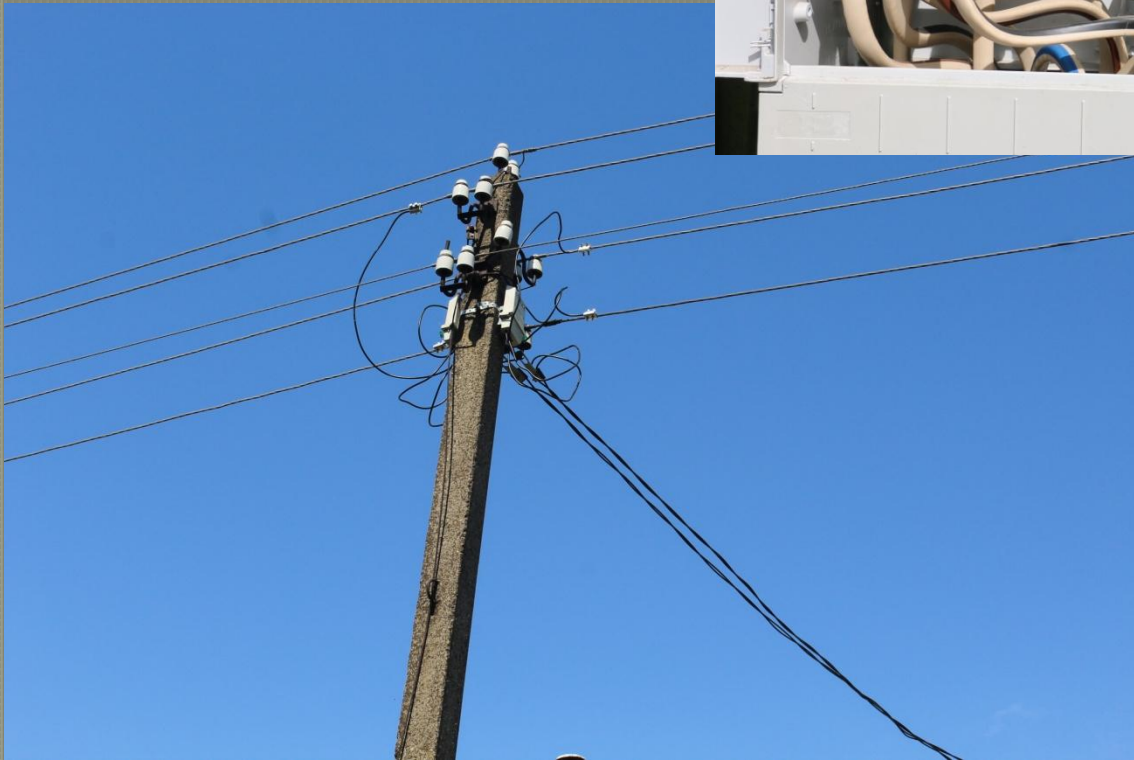
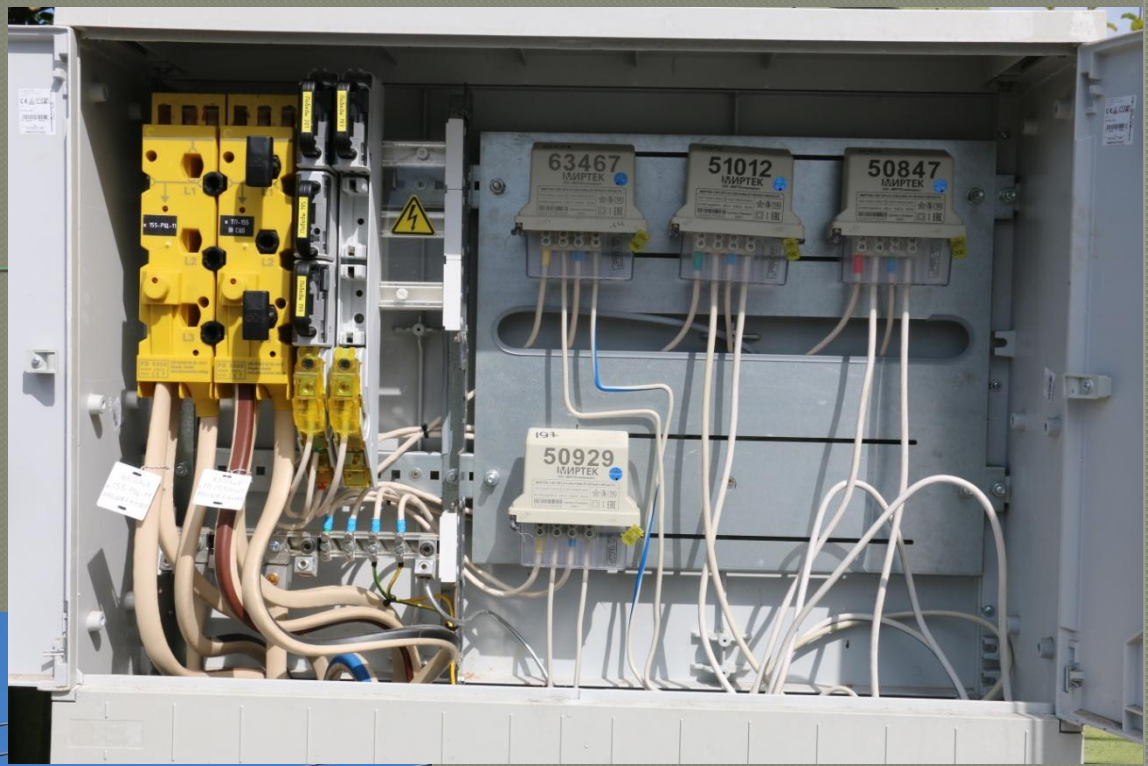
ОСНАЩЕНИЕ ВЫНОСНЫМИ ПРИБОРАМИ УЧЕТА АБОНЕНТОВ ИНДИВИДУАЛЬНОЙ ЗАСТРОЙКИ



РАЗЛИЧНЫЕ ВИДЫ ВЫНОСНЫХ ПРИБОРОВ УЧЕТА

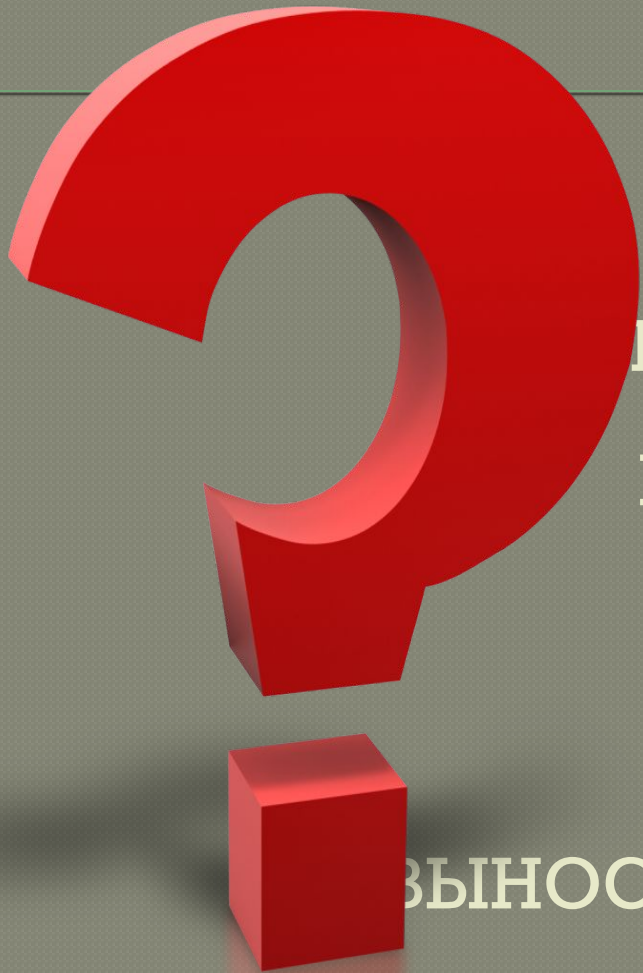






ЗАДАЧИ, КОТОРЫЕ ДОЛЖНЫ ВЫПОЛНЯТЬ ВЫНОСНЫЕ ПРИБОРЫ УЧЕТА

1. Исключение безучетного потребления электрической энергии
2. Повышение безопасности персонала электроснабжающей организации (контролеров, персонала по замене приборов учета и эксплуатации сетей 0,4 кВ)
3. Повышение безопасности потребителей (снижение электротравматизма)
4. Повышение надежности сетей 0,4 кВ (уменьшение количества повреждений на вводах)
5. Организация селективной защиты в сетях 0,4 кВ
6. Сокращение времени поиска повреждений, связанных с повреждением в потребительской сети
7. Снижение недоотпуска электрической энергии при повреждениях в потребительской сети
8. Уменьшение социальной напряженности, связанной с эксплуатацией сетей



ЧТО СДЕРЖИВАЕТ
НЕДРЕНИЕ ТЕХНОЛОГИЙ,
ПОЗВОЛЯЮЩИХ РЕШИТЬ
ВСЕ УКАЗАННЫЕ
ВЫШЕ ЗАДАЧИ
ПОРТАТИВНЫХ ПРИБОРОВ УЧЕТА?!?