

§26 НАШИ МОРЯ.



8 класс, §26 задание 1-8 стр. 107

- **Выполнить практическую работу:** сравнить по плану два моря по картам атласа и таблице или подготовить характеристику одного из морей омывающих берега России

План характеристика морей

1. К бассейну какого океана принадлежит.
2. Окраинное или внутреннее
3. Береговая линия (изрезана, нет, заливы, полуострова)
4. Глубины
5. Соленость
6. Температура воды (льды)
7. Ресурсы морей
8. Экологические проблемы

Проверим д \ з

1. Что такое комфортность климата?

- Комфортность климата - это показатель, отвечающий самым благоприятным условиям воздействия климата на человека, учитывающий континентальность, продолжительность периодов с различными температурами воздуха, амплитуды годовых и суточных температур воздуха, влажности воздуха, выпадения осадков.

2. Как влияет климат на сельское хозяйство?

- ▣ Сельское хозяйство является чувствительным к влиянию климата. Растениям для активного роста необходим солнечный свет и температуры более 10°C , в противном случае не будут протекать процессы фотосинтеза; рост и развитие растений будет ограничен.
- ▣ Также низкие температуры формируют районы вечной мерзлоты, где обработка почв крайне затруднена. В связи с этим у России огромное количество площадей для ведения сельского хозяйства, но из-за ограниченности тепла и влаги развитие сельского хозяйства ограничено.
- ▣ Хотя животные меньше подвержены влиянию климата, чем растения, все же и животноводство испытывает трудности с ужесточением климата, т.к. основой питания в животноводстве является фуражное зерно, которое выращивают, как правило, в зонах шаговой доступности к животноводческим фермам.

3. Выберите верный ответ. Количество воды, которое может испариться при данной температуре, — это:

- а) коэффициент увлажнения;**
- б) испарение;**
- в) испаряемость.**

□ Ответ: в) испаряемость

4. Выберите верный ответ. Отношение годовой суммы осадков к величине испаряемости — это:

- а) коэффициент увлажнения;**
- б) испарение;**
- в) испаряемость.**

□ Ответ: а) коэффициент увлажнения;

5. Как определить коэффициент увлажнения? Для чего необходимо его знать?

- Коэффициент увлажнения определяется как соотношение годовой суммы осадков к испаряемости ($K.U. = \text{Осадки} / \text{Испаряемость}$).
- Значение коэффициента позволяет определить достаточность (недостаточность) увлажнения, т.е. характеризовать климат как аридный (сухой) или гумидный (влажный).

§26 НАШИ МОРЯ.



- **Берега России омывают 12 морей, принадлежащих к бассейнам трех океанов: Северного Ледовитого, Тихого и Атлантического.**
- **Каспийское море-озеро принадлежит к бассейну внутреннего стока.**



Общая протяженность береговой линии страны составляет более 40 тыс. км.



МОРЯ

```
graph TD; A[МОРЯ] --> B[внутренние]; A --> C[окраинные]
```

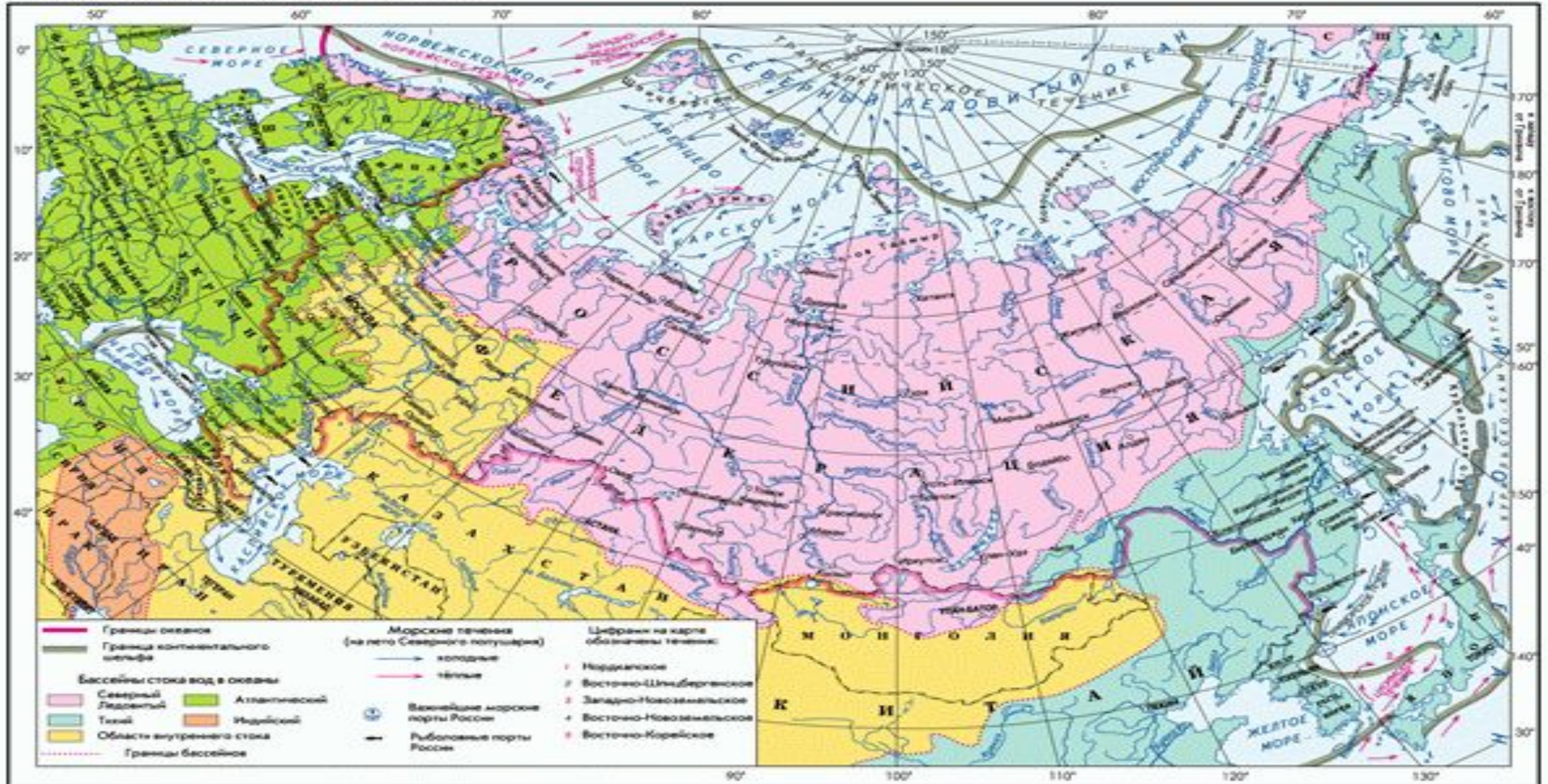
внутренние

окраинные

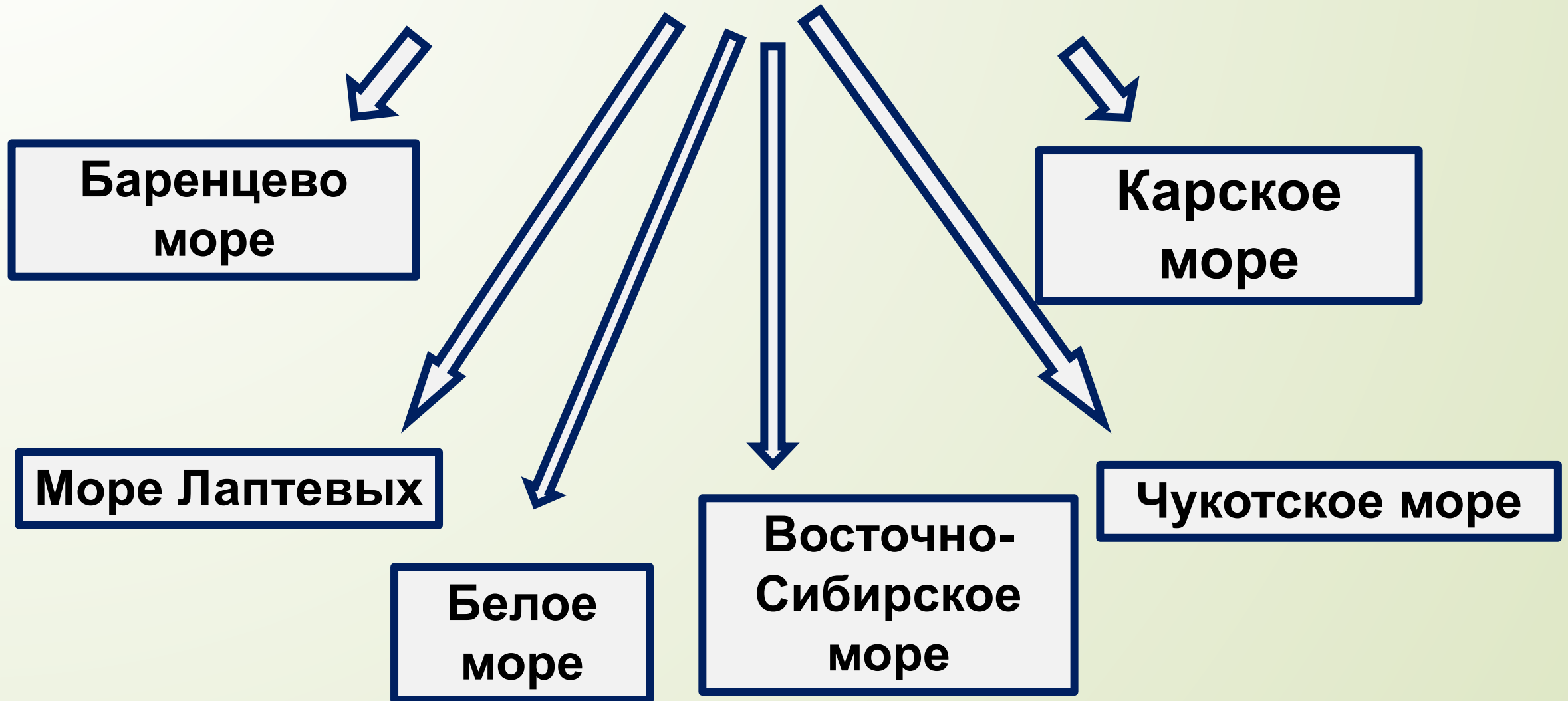
Моря России	Площадь тыс. км²	Глубина, м		Соленость верхнего слоя ‰	Наибольшая величина приливов М
		средняя	наибольшая		
Черное	422	1315	2210	14—18	0,1
Азовское	39	7	13	12—14	0,1
Балтийское	419	50	470	2—10	0,7
Баренцево	1424	222	600	32—35	6,1
Белое	90	67	350	23—30	10
Карское	833	111	600	10—34	0,8
Лаптевых	662	533	3385	20—30	0,5
Восточно- Сибирское	913	54	915	20—32	0,25
Чукотское	595	71	1256	24—32	1,5
Берингово	2315	1640	4097	28—33,5	8,3
Охотское	1603	821	3521	25—33	13,2
Японское	1062	1536	3699	33,5—34,7	3

Бассейны морей России

МОРЯ, ОМЫВАЮЩИЕ ТЕРРИТОРИЮ РОССИИ



Северный Ледовитый океан



Характеристика морей Северного Ледовитого океана

- Все моря окраинные, кроме Белого
- Все моря расположены на материковом шельфе, поэтому они неглубокие
- Соленость морей ниже океанической
- Климат морей суровый, не замерзает только часть Баренцева моря
- Через моря Северного Ледовитого океана проходит Северный Морской путь – кратчайший путь из Балтийского моря до Владивостока
- Лед движется под действием ветров и течений по часовой стрелке – дрейфует. Льды сталкиваются, образуя нагромождения льда - торосы

Тихий океан

```
graph TD; A[Тихий океан] --> B[Берингово море]; A --> C[Охотское море]; A --> D[Японское море];
```

Берингово море

Охотское море

Японское море

Характеристика морей Тихого океана

- Все моря Тихого океана – окраинные и отделяются от океана цепочкой островов
- Все имеют значительные глубины, так как у них почти отсутствует шельфовая зона
- Наибольшая глубина - 9717 м в Курило - Камчатском глубоководном желобе.
- Моря расположены в зоне Тихоокеанского огненного кольца, в области границ литосферных плит, поэтому здесь часты цунами, а по берегам – вулканы, берега морей – гористы
- Природа Берингова и Охотского морей – сурова. Моря замерзают, а летом температура воды не выше +12С. Не замерзает только самое южное – Японское море. Здесь часты тайфуны и сильные штормы. В Охотском море – самые высокие в России приливы

Атлантический океан



Черное море



**Азовское
море**



Балтийское море

Характеристика морей Атлантического океана

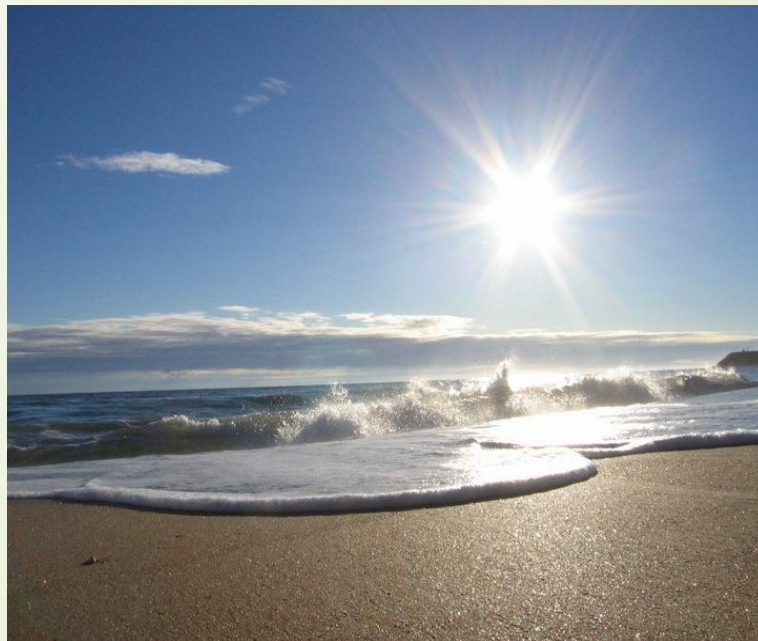
- Все моря – внутренние, то есть соединяются с океаном узкими проливами и окружены со всех сторон сушей
- Глубокое – Черное море (максимальная глубина – 2210 м), а Азовское – самое мелководное море России – наибольшая глубина 15 м, средняя 5-7 м.
- В тектонической впадине расположено Черное море
- Балтийское и Азовское моря покрываются льдом на короткое время. В Балтийском замерзают заливы, а Черное море – самое теплое море России и лед бывает только в его северных заливах
- Черное море заражено с глубины 200 м ядовитым сероводородом и с глубины 200 м лишено жизни

Каспийское море – озеро бассейн внутреннего стока



Каспийское море-озеро

Самое большое озеро на Земле, расположенное на стыке Европы и Азии, называемое морем из-за его размеров. Каспийское море представляет собой бессточное озеро и вода в нем соленая.



САМОЕ, САМОЕ, САМОЕ

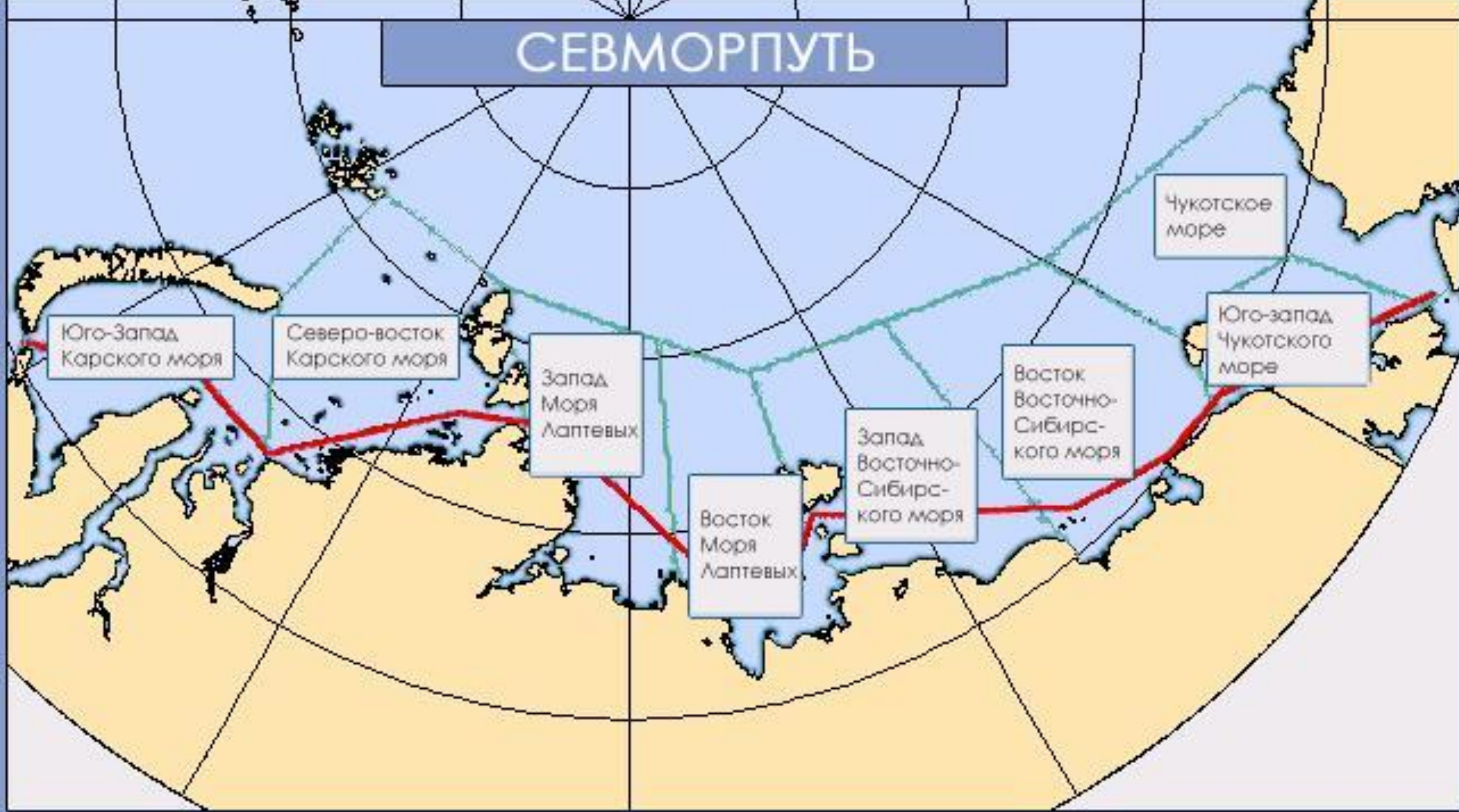
- Самое глубокое море России – **Берингово море** (наибольшая глубина – 5500 м)
- Самое большое по площади – **Берингово море**
- Самое мелководное – **Азовское море** (максимальная глубина – 15 м)
- Самое маленькое по площади – **Азовское море**
- Самое холодное – **Восточно-Сибирское море** (летом температура воды +1 С)
- Самое чистое – **Чукотское море**
- Самое теплое – **Черное море**

Ресурсы морей:

1. Биологические
2. Минеральные
3. Энергетические
4. Транспортные
5. Рекреационные



СЕВМОРПУТЬ



- **Энергия морских приливов используется для строительства приливно-отливных станций.**
- **В России пока есть только одна такая небольшая станция – КИСЛОГУБСКАЯ ПЭС в Баренцевом море.**



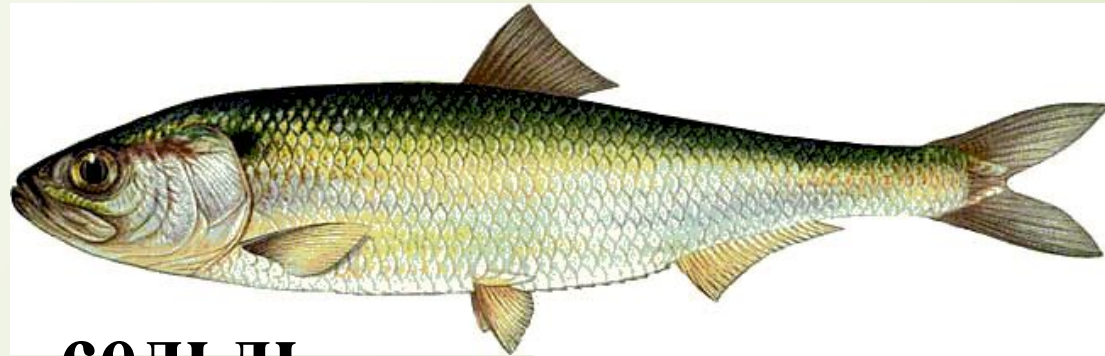


- **Значительную ценность представляют биологические ресурсы морей, в частности их рыбные богатства.**
- **В морях России обитает почти 900 видов рыб, из которых более 250 видов относятся к промысловым.**
- **Наибольшее разнообразие на Дальнем Востоке – много морских млекопитающих (киты, тюлени, моржи, котики), крабы, креветки, мидии, гребешки, устрицы, ламинарии (морские водоросли)**

***Баренцево море –
самое богатое биологическими ресурсами из
морей Северного Ледовитого океана***



пикша

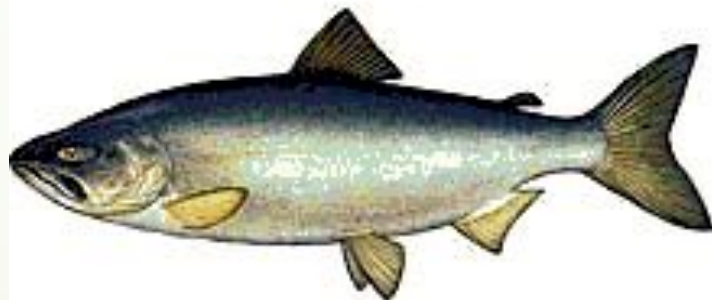


сельдь



треска

Баренцево море – богаче ресурсами морей Тихого океана



кета



горбуша



сайра



ламинария



КОТИКИ

В Каспийском море находится 80% запасов осетровых рыб планеты



Белуга



Севрюга



осётр



Стерлядь

В Балтийском море ловят



салака

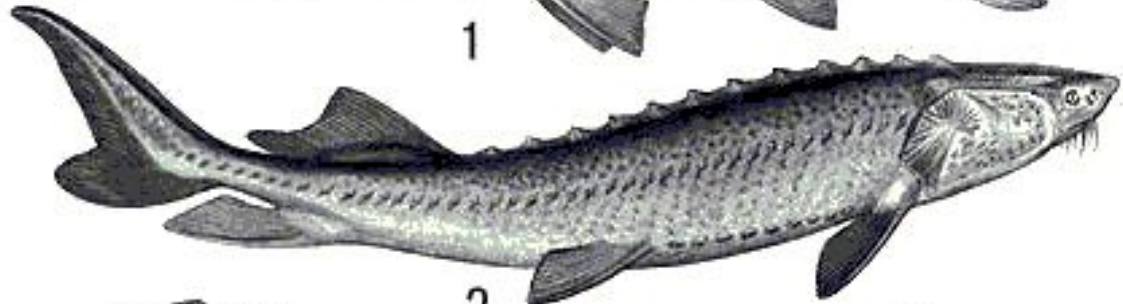


треска

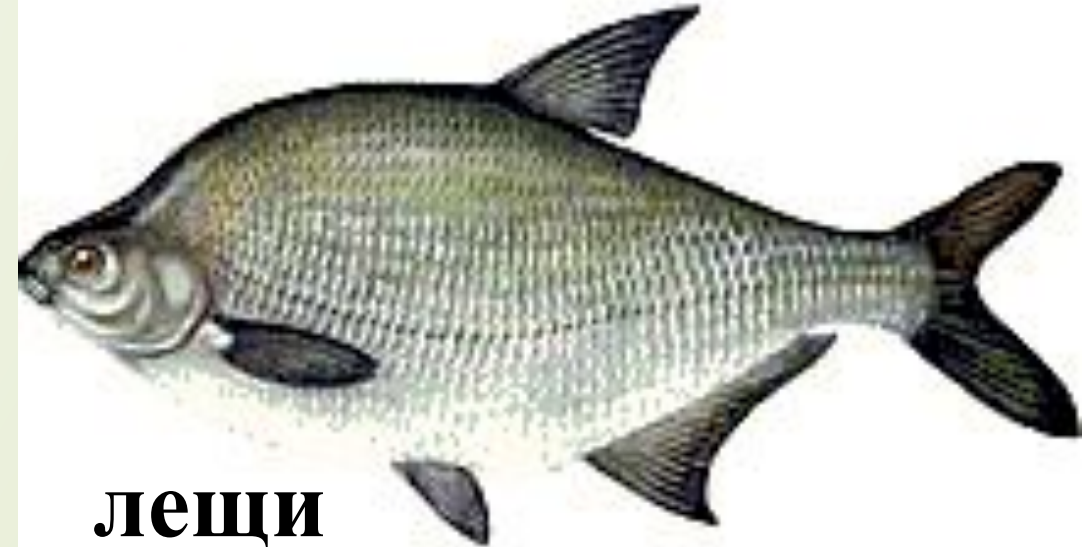


угорь

Азовское море – важный район лова рыбы



осетровые



леши

Чёрное море не имеет важного промыслового значения, но и здесь ведётся лов рыбы



Моря имеют богатые минеральные ресурсы



Кислогубская приливная электростанция (Баренцево море)



Чёрное море имеет самые богатые рекреационные ресурсы



Основные источники загрязнения морей

- Стоки промышленных предприятий, поступающие с речной водой
- Морской транспорт
- Аварии танкеров – нефтеналивных судов
- Аварии нефтепроводов, проложенных по дну морей

Пути улучшения экологической ситуации

- Использовать безотходные производства по побережьям и берегам рек
- Строительство очистных сооружений
- Избегать высокой концентрации (скопления промышленных предприятий) на побережьях морей
- Создание охраняемых акваторий (морских заповедников и заказников)

Картины Айвазовского И.К.



«Утро на море»



«9 БАЛ»



«9 БАЛ»



Домашнее задание

□ 8 класс, §26 задание 1-8 стр. 107

- 2.Выполнить практическую работу: сравнить по плану два моря по картам атласа и таблице или подготовить характеристику одного из морей омывающих берега России

План сравнения морей

1. К бассейну какого океана принадлежит.
2. Окраинное или внутреннее
3. Береговая линия (изрезана, нет, заливы, полуострова)
4. Глубины
5. Соленость
6. Температура воды (льды)
7. Ресурсы морей
8. Экологические проблемы