

Дорожное движение и его участники

Ежегодно в России в дорожно-транспортных происшествиях (ДТП) погибает более 30 тыс. и получают ранения свыше 180 тыс. человек.

Основными причинами этого зачастую являются несоблюдение правил дорожного движения.

Участники

Ежедневно каждый человек участвует в дорожном движении в качестве пешехода или водителя, а также пассажира.

Пешеходы

- В различных ситуациях пешеход должен поступать по разному.

Перекрёстки.

- На перекрёстках большое движение.
- Это самое опасное место для пешехода.
- Пешеход здесь должен быть особенно внимательным и осторожным.

Пешеходные переходы.

- Переходы через улицу или дорогу обозначены линиями разметки на проезжей части и дорожными знаками.
- Переходи улицу только по пешеходным переходам!

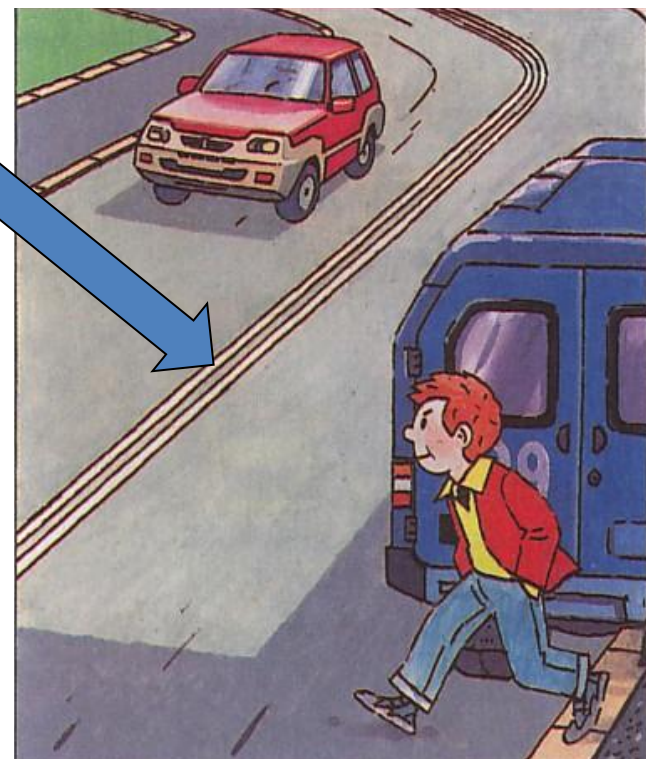
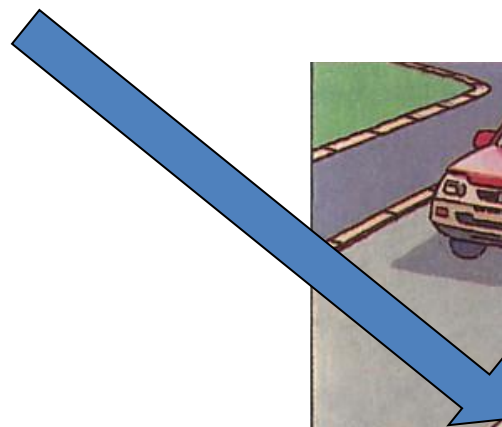
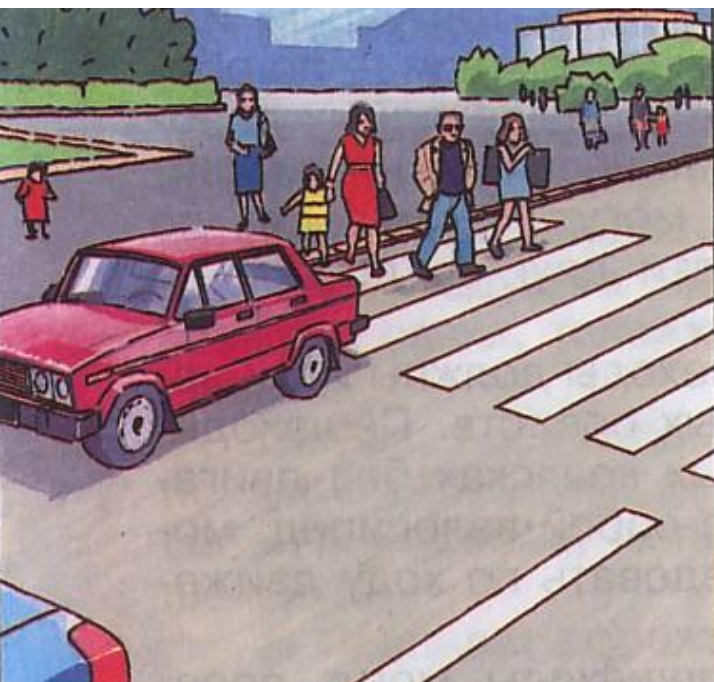
Где можно и где нельзя играть?

- Кататься на коньках, лыжах и санках в специально отведённых для этого местах.
- Не катайтесь на санках, лыжах и коньках по улицам города.



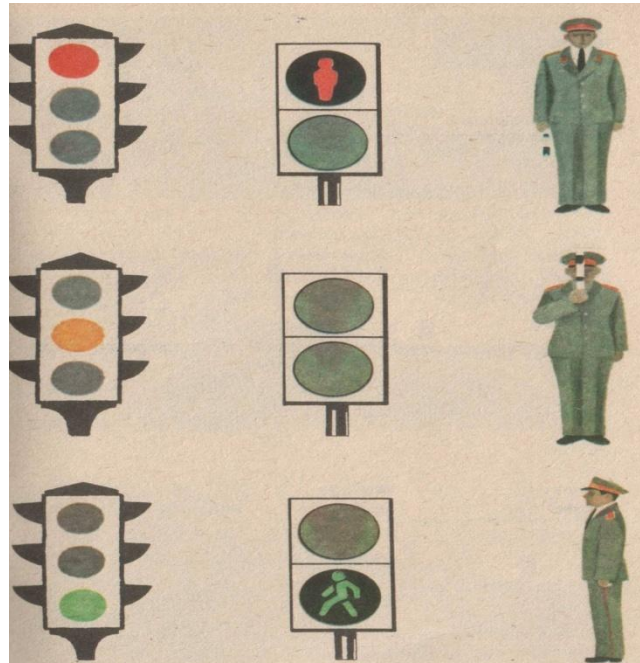
Обязанности пешеходов

Пешеход, не успевший закончить переход, должен остановиться на осевой линии или на «островке безопасности».



Светофоры

- Существует два вида светофоров:
- Для автомобилей
- Для пешеходов





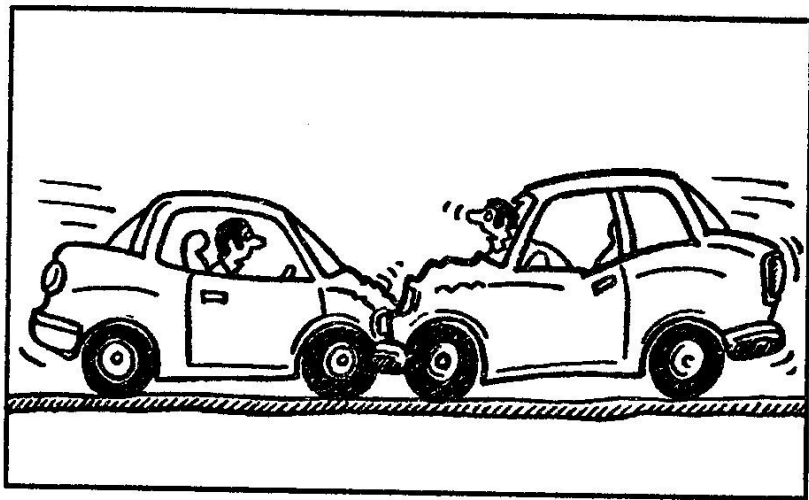
Водитель – это человек, управляющий каким-либо транспортным средством. Кроме того, в Правилах дорожного движения определено, что водителем также считается человек, ведущий по дороге вьючных или верховых животных или стадо животных

Транспортное средство – это устройство, предназначенное для перевозки по дорогам людей, грузов или оборудования, установленного на нем.

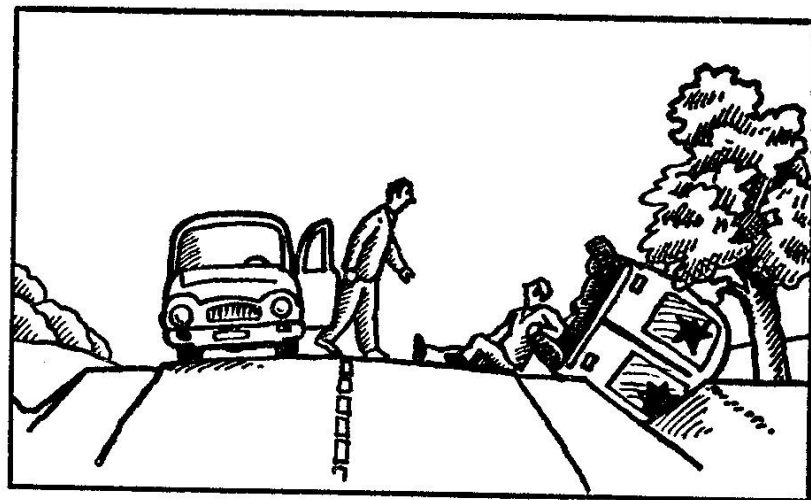
«Происшествие — событие, нарушившее обычный ход вещей» — такое объяснение дает Толковый словарь русского языка.

«Дорожно-транспортное происшествие — событие, возникшее в процессе движения по дороге транспортного средства и с его участием, при котором погибли или ранены люди, повреждены транспортные средства, груз, сооружения» — так сказано в Правилах дорожного движения.

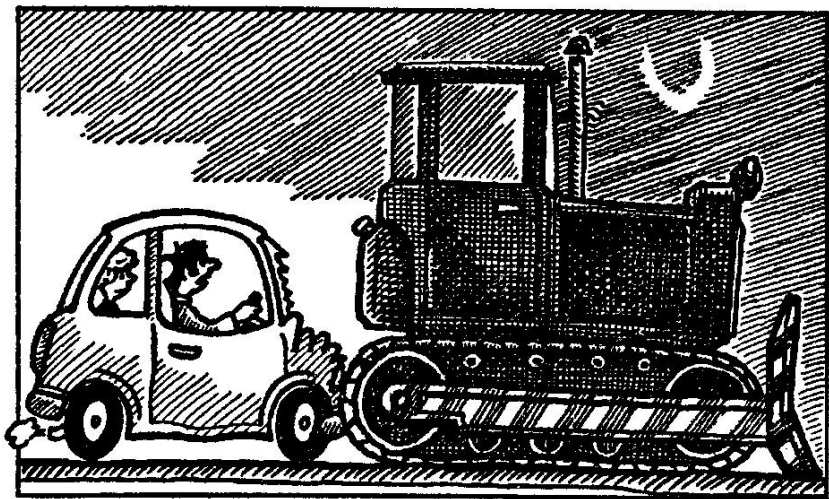
Все дорожно-транспортные происшествия (ДТП) подразделяются на 9 видов:



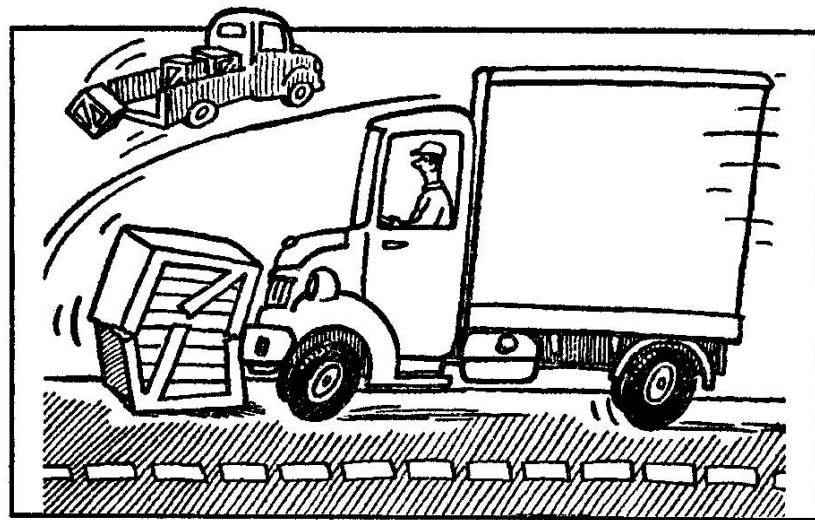
1. Столкновение — 16–17%.



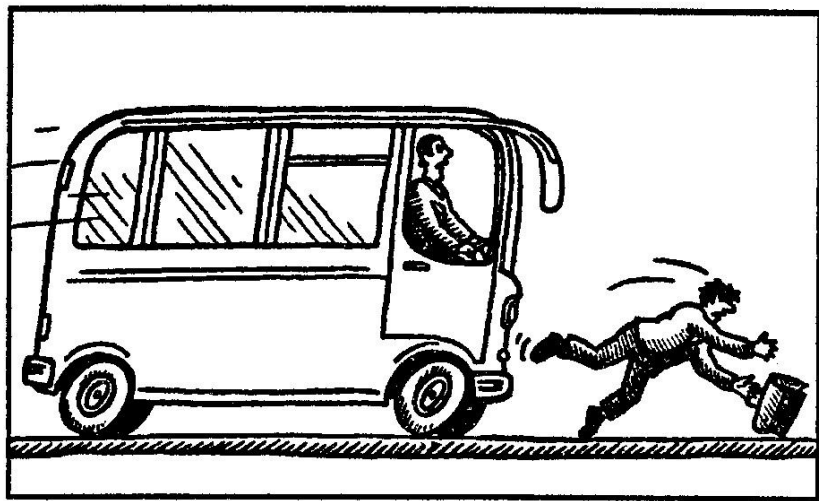
2. опрокидывание — 1–2%.



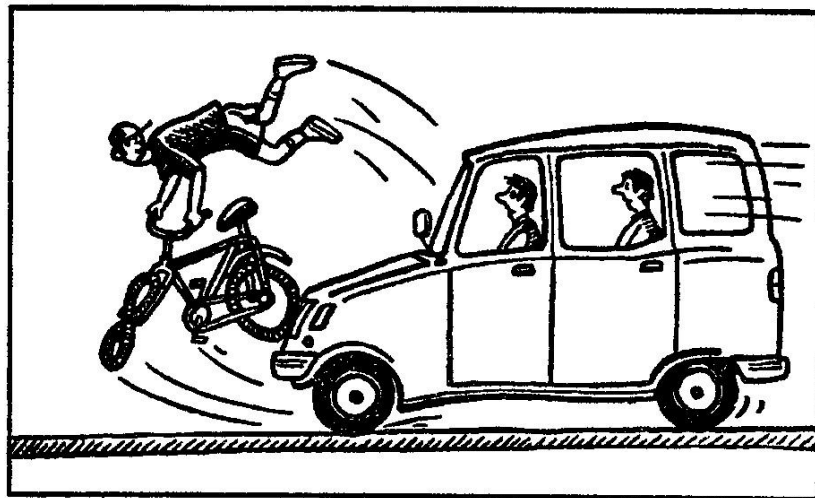
3. Наезд на стоящее транспортное средство — 2-3%.



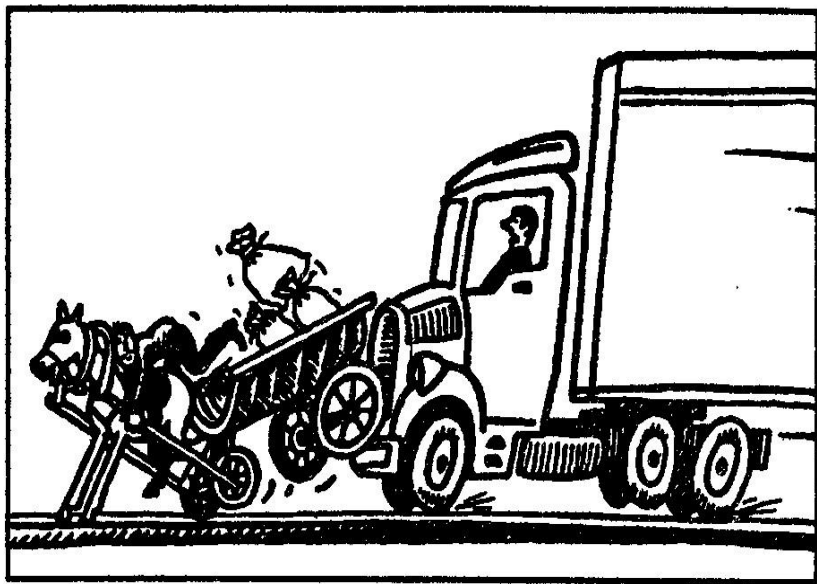
4. Наезд на препятствие — 5-6%.



5. Наезд на пешехода — 72-73%.

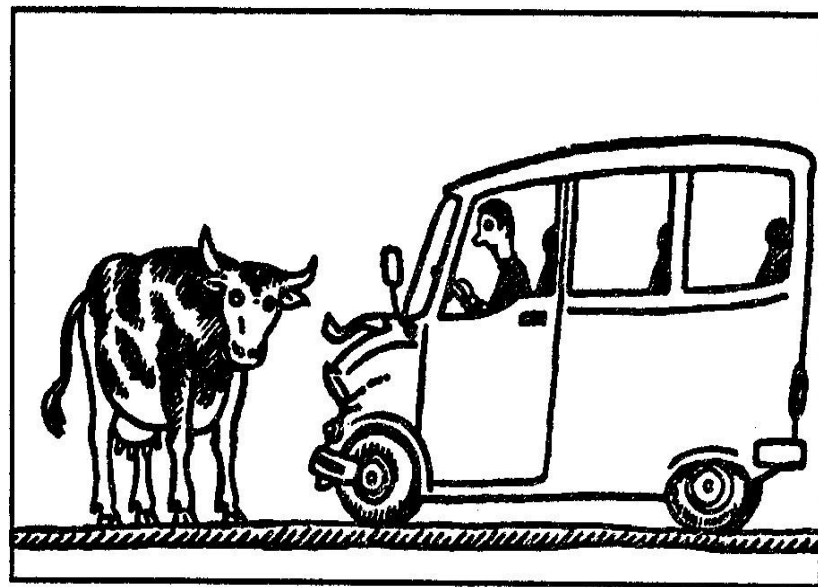


6. Наезд на велосипедиста — 1-2%.



7. Наезд на гужевой транспорт — 1-2%.

9. Прочие происшествия — происшествия, не относящиеся к перечисленным видам, — 1-2%.



8. Наезд на животное — 1-2%.

Правила дорожного движения для велосипедистов

Немного статистики

- Статистика показывает, что на дороге водитель велосипеда подвержен гораздо большему риску, чем водитель автомобиля.
- Примерно третья часть всех ДТП с участием велосипедов происходит по причине невнимательности велосипедистов.

Основные правила:

- ⦿ Согласно ПДД велосипедисты моложе 14 лет не имеют право ездить по дорогам за исключением дорог в жилой зоне.
- ⦿ Обязательным для велосипеда является исправность тормозов и наличие звукового сигнала.
- ⦿ При движении по дорогам велосипедисты должны находиться на правой стороне дороги, занимать один ряд не далее, чем метр от края проезжей части

Основные запреты:

- ⦿ ездить, не держась за руль хотя бы одной рукой (ПДД 24.3);
- ⦿ перевозить пассажиров, кроме ребёнка в возрасте до 7 лет на дополнительном сиденье, оборудованном надёжными подножками (ПДД 24.3);
- ⦿ перевозить груз, который выступает более чем на 0,5 м по длине или ширине за габариты, или груз, мешающий управлению (ПДД 24.3);
- ⦿ двигаться по дороге при наличии рядом велосипедной дорожки (ПДД 24.3);
- ⦿ поворачивать налево или разворачиваться на дорогах с трамвайным движением и на дорогах, имеющих более одной полосы для движения в данном направлении (ПДД 24.3) Следовательно, для осуществления левого поворота нужно: а) проехать перекресток прямо, развернуться в правом ряду пересекаемой дороги, и по разрешающему сигналу светофора вновь проехать перекресток прямо; или б) слезть с велосипеда и перейти дорогу по пешеходному переходу;
- ⦿ двигаться по автомагистралям (ПДД 16.1);
- ⦿ двигаться по дороге в тёмное время суток (и/или в условиях недостаточной видимости) без включенного переднего белого фонаря ("Основные положения по допуску транспортных средств к эксплуатации...", п. 6);
- ⦿ буксировка велосипедов, а также велосипедами, кроме буксировки прицепа, предназначенного для эксплуатации с велосипедом (ПДД 24.3).

ДТП на велосипеде

- Причиной ДТП может стать любая мелкая неисправность. Она может стать причиной потери управления, что в условиях изначальной неустойчивости велосипеда может привести к резкой смене направления движения, а это в свою очередь к аварии. Следовательно, все части велосипеда должны быть полностью исправны и не вызывать сомнений в надежности. Перед поездками на большое расстояние необходимо проверять исправность всех частей велосипеда. Также весьма желательно периодически проверять техническое состояние велосипеда при его активном использовании, поскольку детали постепенно изнашиваются и требуют периодической замены.

- ◎ Причиной ДТП может стать любая мелкая неисправность. Она может стать причиной потери управления, что в условиях изначальной неустойчивости велосипеда может привести к резкой смене направления движения, а это в свою очередь к аварии. Следует быть внимательней и проверять ТС.

Домашнее задание:

- Параграфы 2.1 – 2.3