

A 3D illustration of a clipboard with a smiling face, a thumbs up gesture, and a hand holding a pencil. The clipboard is brown with a silver clip at the top. The paper on the clipboard is white and features a checklist with three items, each marked with a red checkmark. The background is a light blue gradient.

**Разработка СУБД для  
автоматизированной  
обработки  
статистических данных  
социологических опросов**

## СОДЕРЖАНИЕ

ИНФОРМАЦИЯ О ПРОГРАММЕ

УСТАНОВКА И ЗАПУСК ПРОГРАММЫ

СОЗДАНИЕ ОПРОСА

ПРОХОЖДЕНИЕ ОПРОСА

РЕДАКТИРОВАНИЕ ОПРОСА

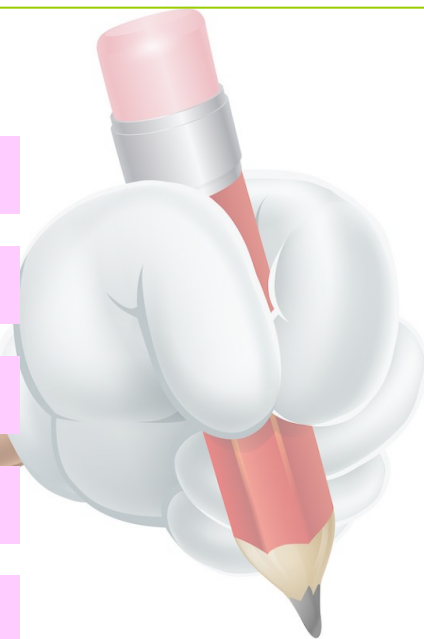
АНАЛИЗ СТАТИСТИКИ ОПРОСА

СОХРАНЕНИЕ ОПРОСА В ФАЙЛ

ЗАКРЫТИЕ ОПРОСА

ЗАГРУЗКА ОПРОСА ИЗ ФАЙЛА

ИНФОРМАЦИЯ О РАЗРАБОТЧИКЕ



# СУБД «СоцОпросник»

## ИНФОРМАЦИЯ О ПРОГРАММЕ

СоцОпросник



### СОЦИОЛОГИЧЕСКИЙ ОПРОСНИК

Для прохождения опроса следует загрузить опрос из файла или создать новый.

Создать новый опрос

Пройти текущий опрос

Редактировать текущий опрос

Анализ статистики текущего опроса

Сохранить текущий опрос в файл

Загрузить опрос из файла

Закреть текущий опрос

Программа предназначена для проведения социологических опросов и анализа их статистики.

Программа является СУБД, каждая созданная ею БД представляет собой набор данных о опросе - вопросы, соответствующие им варианты ответа, соответствующие вопросам сведения о возможности/невозможности выбора более чем одного варианта ответа, дополнительные сведения о опросе, статистика опроса.

Предусмотрена возможность сохранения в файл созданной базы данных.

Предусмотрена возможность загрузки базы данных из файла.

Программа может быть рекомендована в опытную эксплуатацию специалистам: социологам, психологам для проведения социологических опросов и анализа их результатов.

[содержание](#)

[далее](#)

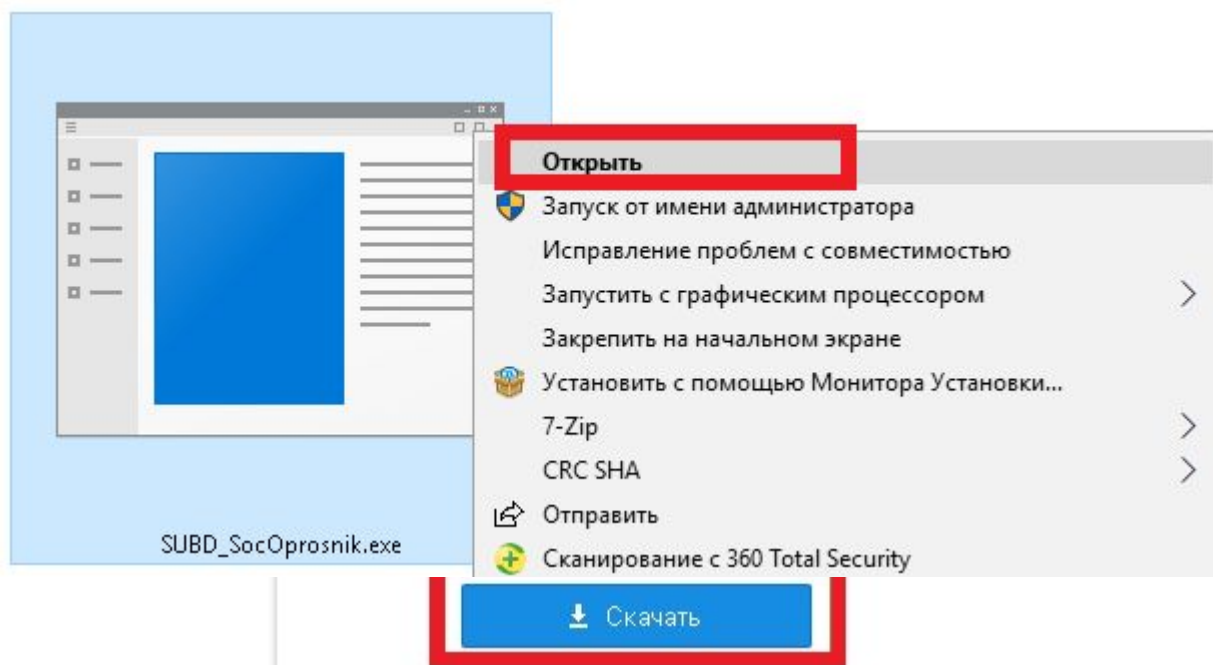
# СУБД «СоцОпросник»

## УСТАНОВКА И ЗАПУСК ПРОГРАММЫ

Программа представляет собой исполняемый файл с расширением .exe. Соответственно, установка программы есть загрузка этого файла во внешнюю память.

Загрузить программу во внешнюю память можно из Интернета по ссылке <https://cloud.mail.ru/public/MR9S/fScEdYgXo>

Для запуска программы следует сделать двойной щелчок по иконке исполняемого файла программы или вызвать контекстное меню этой иконки и нажать «Открыть».



назад

содержание

далее

# СУБД «СоцОпросник»

## СОЗДАНИЕ ОПРОСА

Создание вопроса

автомобиль

В находящемся ниже текстовом поле напишите текст вопроса.

Что из перечисленного вы имеете?

По умолчанию опрашиваемый может выбрать лишь один вариант ответа. Для того, чтобы опрашиваемый при задании этого вопроса мог выбрать более одного варианта ответа щёлкните флажок ниже.

Сделай так, чтобы при задании данного вопроса можно было выбрать более одного варианта ответа.

Для добавления варианта ответа напишите его в находящемся ниже текстовом поле и нажмите кнопку "Добавить вариант ответа".

автомобиль

Добавить вариант ответа

Для редактирования/удаления варианта ответа выберите его в находящемся в правом верхнем углу выпадающем списке и нажмите соответствующую кнопку ("Удалить вариант ответа" или "Редактировать вариант ответа").

Удалить вариант ответа

Редактировать вариант ответа

Создать вопрос

опрос» .

Время начала опроса, дата и

Чтобы добавить вопрос, нажмите на эту кнопку.

В это поле следует ввести текст вопроса.

Программа откроет окно для редактирования ответа на вопрос.

Для выбора более чем одного варианта ответа, нажмите на эту кнопку.

С помощью данного варианта ответа можно выбрать определённый вариант ответа.

Чтобы удалить выбранный вариант ответа нажмите на эту кнопку.

Чтобы отредактировать выбранный вариант ответа нажмите на эту кнопку.

Чтобы создать вопрос нажмите на эту кнопку.

назад

содержание

далее

# СУБД «СоцОпросник»

## СОЗДАНИЕ ОПРОСА

Создание опроса

Задание дополнительных сведений о опросе

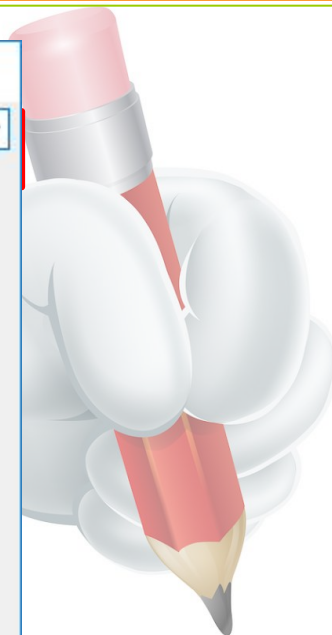
Для задания дополнительной информации о опросе введите её в текстовое поле ниже и нажмите "Добавить доп. сведения".

Место проведения опроса - Санкт-Петербург, Невский проспект.  
Лицо, проводящее опрос - Иванов Иван Иванович.

Задать доп. сведения

Закреть окно

Создать опрос



**Поле ввода дополнительных сведений введённые дополнительные сведения вводите в это поле.**

**Чтобы закрыть окно нажмите на эту кнопку.**

**Чтобы задать дополнительные сведения введённые дополнительные сведения нажмите на эту кнопку.**

**Чтобы создать опрос нажмите на эту кнопку.**

**Выбор определённого вопроса.**

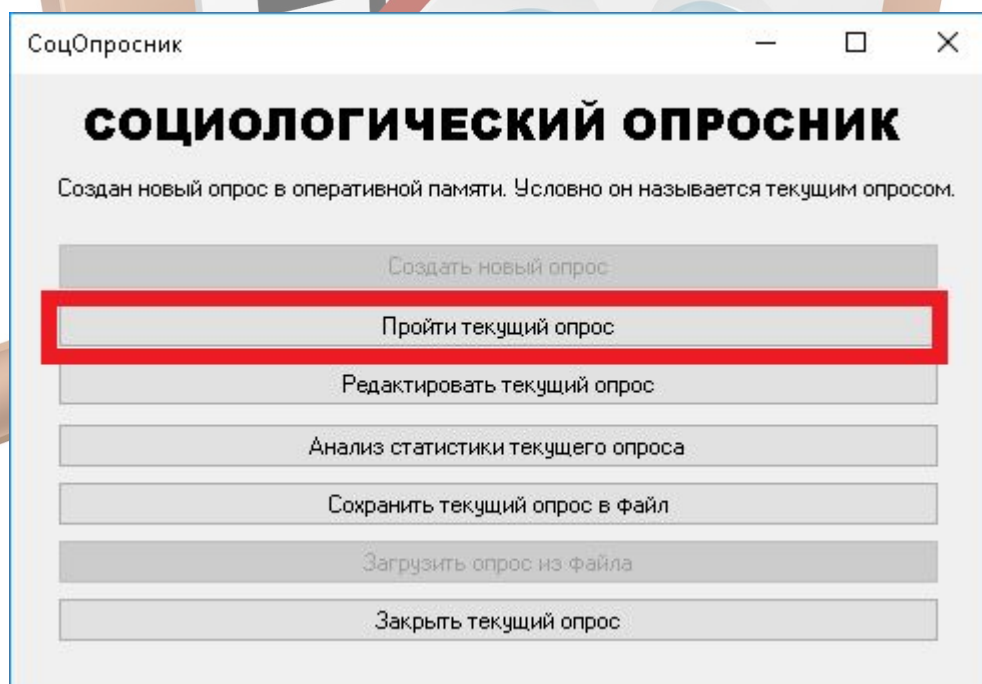
назад

содержание

далее

После создания опроса либо загрузки опроса из файла можно пройти опрос, проанализировать его статистику, отредактировать его и сохранить его в файл.

Чтобы пройти опрос нажмите на кнопку «Пройти текущий опрос»



### Прохождение опроса

Для прохождения анкетирования введите данные о анketируемом лице, далее нажмите кнопку "Начать отвечать на вопросы".  
Примечание: дату рождения вводить в формате число.месяц.год (например 12.12.1993).

ФИО  Пол  Дата рождения  Номер телефона

Начать отвечать на вопросы

Место проведения опроса - Санкт-Петербург, Невский проспект.  
Лицо, проводящее опрос - Иванов Иван Иванович.

Вариант(ы) ответа выбран(ы), перейти к след. вопросу

**Здесь отображаются дополнительные сведения о опросе.**



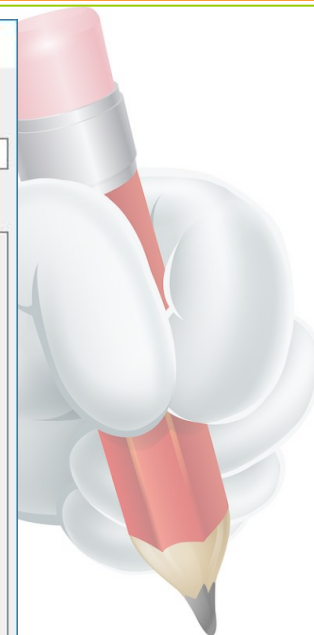
Прохождение опроса

Для прохождения анкетирования введите данные о анketируемом лице, далее нажмите кнопку "Начать отвечать на вопросы".  
Примечание: дату рождения вводить в формате число.месяц.год (например 12.12.1993).

ФИО  Пол  Дата рождения  Номер телефона

Место проведения опроса - Санкт-Петербург, Невский проспект.  
Лицо, проводящее опрос - Иванов Иван Иванович.

Вариант(ы) ответа выбран(ы), перейти к след. вопросу



**Поле для ввода ФИО респондента.**

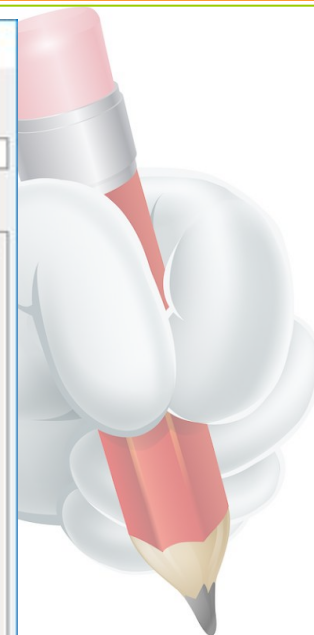
Прохождение опроса

Для прохождения анкетирования введите данные о анкетизируемом лице, далее нажмите кнопку "Начать отвечать на вопросы".  
Примечание: дату рождения вводить в формате число.месяц.год (например 12.12.1993)

ФИО  Пол  Дата рождения  Номер телефона

Место проведения опроса - Санкт-Петербург, Невский проспект.  
Лицо, проводящее опрос - Иванов Иван Иванович.

Вариант(ы) ответа выбран(ы), перейти к след. вопросу



**Выпадающий список для выбора пола респондента.**

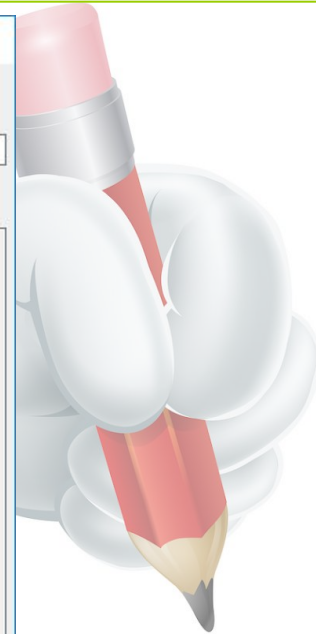
Прохождение опроса

Для прохождения анкетирования введите данные о анketируемом лице, далее нажмите кнопку "Начать отвечать на вопросы".  
Примечание: дату рождения вводить в формате число.месяц.год (например 12.12.1993).

ФИО  Пол  Дата рождения  Номер телефона

Место проведения опроса - Санкт-Петербург, Невский проспект.  
Лицо, проводящее опрос - Иванов Иван Иванович.

Вариант(ы) ответа выбран(ы), перейти к след. вопросу



**Поле для ввода даты рождения респондента.  
Дата вводится в формате число.месяц.год  
(12.12.1993 к примеру).**

Прохождение опроса

Для прохождения анкетирования введите данные о анketируемом лице, далее нажмите кнопку "Начать отвечать на вопросы".  
Примечание: дату рождения вводить в формате число.месяц.год (например 12.12.1993).

ФИО  Пол  Дата рождения  Номер телефона

Место проведения опроса - Санкт-Петербург, Невский проспект.  
Лицо, проводящее опрос - Иванов Иван Иванович.

Вариант(ы) ответа выбран(ы), перейти к след. вопросу

**Поле для ввода телефонного номера респондента.**

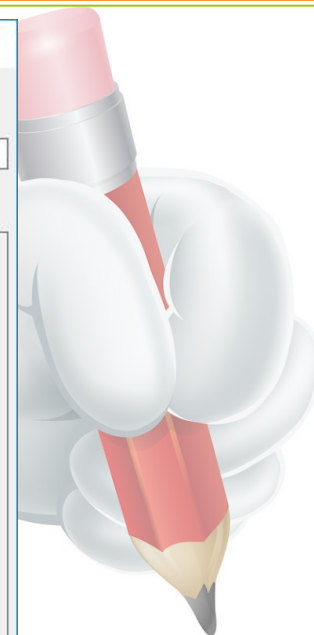
Прохождение опроса

Для прохождения анкетирования введите данные о анketируемом лице, далее нажмите кнопку "Начать отвечать на вопросы".  
Примечание: дату рождения вводить в формате число.месяц.год (например 12.12.1993).

ФИО  Пол  Дата рождения  Номер телефона

Место проведения опроса - Санкт-Петербург, Невский проспект.  
Лицо, проводящее опрос - Иванов Иван Иванович.

Вариант(ы) ответа выбран(ы), перейти к след. вопросу



**Чтобы начать отвечать на вопросы следует нажать на эту кнопку.**

Прохождение опроса

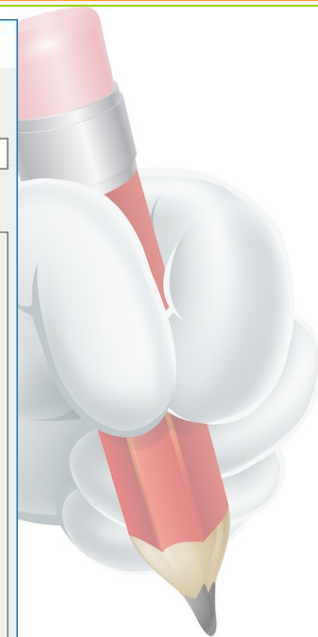
Для прохождения анкетирования введите данные о анкетирваемом лице, далее нажмите кнопку "Начать отвечать на вопросы".  
Примечание: дату рождения вводить в формате число.месяц.год (например 12.12.1993).

ФИО  Пол  Дата рождения  Номер телефона

**ВОПРОС:**  
Что из перечисленного вы имеете?  
**ВАРИАНТЫ ОТВЕТА:**  
1) автомобиль  
2) квартира  
3) дача  
4) компьютер

Место проведения опроса - Санкт-Петербург, Невский проспект.  
Лицо, проводящее опрос - Иванов Иван Иванович.

1  
 2  
 3  
 4



**Чтобы выбрать вариант(ы) ответа здесь следует поставить галочки/точки перед его(их) номером(ами).**

**Здесь отображается вопрос и варианты ответа с их номерами.**

Прохождение опроса

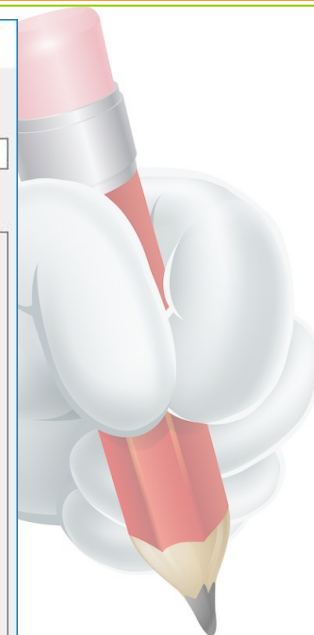
Для прохождения анкетирования введите данные о анketируемом лице, далее нажмите кнопку "Начать отвечать на вопросы".  
Примечание: дату рождения вводить в формате число.месяц.год (например 12.12.1993).

ФИО  Пол  Дата рождения  Номер телефона

ВОПРОС:  
Что из перечисленного вы имеете?  
ВАРИАНТЫ ОТВЕТА:  
1) автомобиль  
2) квартира  
3) дача  
4) компьютер

1  
 2  
 3  
 4

Место проведения опроса - Санкт-Петербург, Невский проспект.  
Лицо, проводящее опрос - Иванов Иван Иванович.



**Чтобы перейти к следующему вопросу либо закончить опрос следует нажать на эту кнопку.**

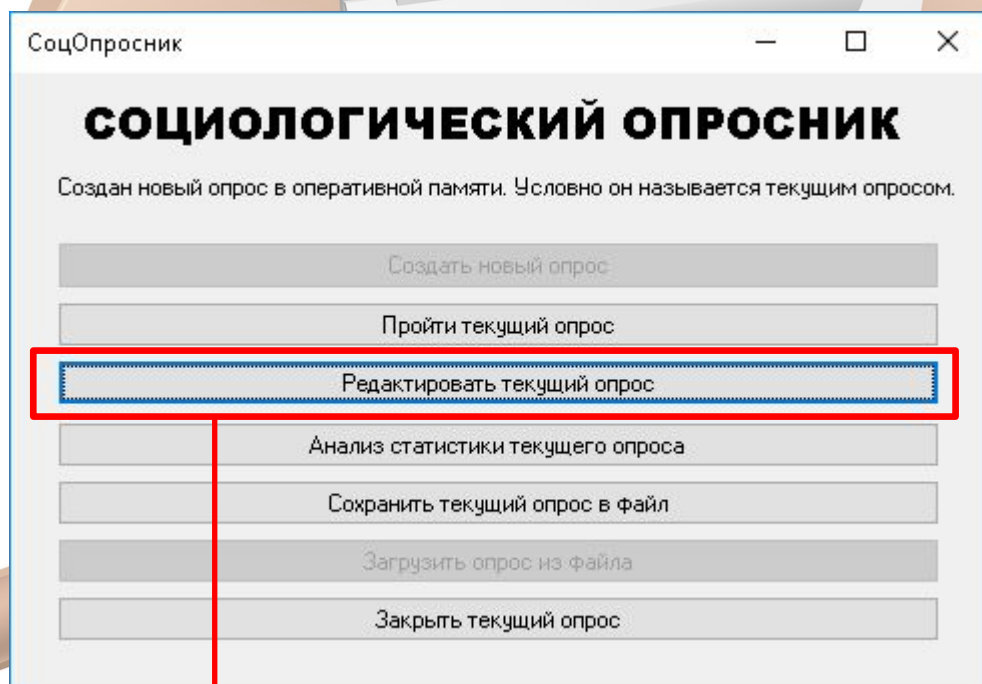
Анкетирование завершено. Сохранить результаты данного анкетирования?

Да

Нет

**Чтобы сохранить результаты анкетирования следует нажать на эту кнопку.**





**Чтобы отредактировать опрос следует нажать на эту кнопку.**

Редактирование текущего опроса

В опросе должен быть минимум один вопрос.  
В качестве дополнительной информации можете задать данные о опрашиваемом лице.

УЧИТЫВАЙТЕ, ЧТО ПРИ ДОБАВЛЕНИИ/РЕДАКТИРОВАНИИ/УДАЛЕНИИ ВОПРОСА АВТОМАТИЧЕСКИ УДАЛЯЮТСЯ (ЕСЛИ ОНИ ЕСТЬ) ВСЕ ОТВЕТЫ ОПРАВШЕННЫХ ЛИЦ И ДАННЫЕ О НИХ!  
Это делается во избежание ситуации, когда массив вопросов не соответствует массиву ответов.

Для добавления вопроса нажмите кнопку "Добавить вопрос"

Для редактирования или удаления уже созданного вопроса выберите вопрос из выпадающего списка в правом верхнем углу окна и нажмите соответствующую кнопку ("Редактировать вопрос" или "Удалить вопрос").

Количество вопросов = 1

Редактирование опроса завершено

**При редактировании опроса следует иметь в виду, что при добавлении/редактировании/удалении вопроса автоматически удалится вся статистика опроса. При добавлении/изменении дополнительных сведений о опросе статистика опроса сохраняется.**

Редактирование текущего опроса

В опросе должен быть минимум один вопрос.  
В качестве дополнительной информации можете задать данные о опрашиваемом лице.

УЧИТЫВАЙТЕ, ЧТО ПРИ ДОБАВЛЕНИИ/РЕДАКТИРОВАНИИ/УДАЛЕНИИ ВОПРОСА АВТОМАТИЧЕСКИ УДАЛЯЮТСЯ (ЕСЛИ ОНИ ЕСТЬ) ВСЕ ОТВЕТЫ ОПРАВШЕННЫХ ЛИЦ И ДАННЫЕ О НИХ!  
Это делается во избежание ситуации, когда массив вопросов не соответствует массиву ответов.

Для добавления вопроса нажмите кнопку "Добавить вопрос"

Для редактирования или удаления уже созданного вопроса выберите вопрос из выпадающего списка в правом верхнем углу окна и нажмите соответствующую кнопку ("Редактировать вопрос" или "Удалить вопрос").

Задать дополнительные сведения о опросе

Количество вопросов = 1

Редактирование опроса завершено

**Чтобы добавить/изменить дополнительные сведения о опросе следует нажать на эту кнопку.**

Задание дополнительных сведений о опросе

Для задания дополнительной информации о опросе введите её в текстовое поле ниже и нажмите "Добавить доп. сведения".

Место проведения опроса - Санкт-Петербург, Невский проспект.  
Лицо, проводящее опрос - Иванов Иван Иванович.

Задать доп. сведения

Закреть окно

**В этом поле следует написать, чтобы задать дополнительные сведения о дополнительных сведениях о опросе следует нажать на эту кнопку.**

**Чтобы закрыть окно ввода доп. сведений нажмите на эту кнопку либо на крестик.**

Редактирование текущего опроса

В опросе должен быть минимум один вопрос.  
В качестве дополнительной информации можете задать данные о опрашиваемом лице.

УЧИТЫВАЙТЕ, ЧТО ПРИ ДОБАВЛЕНИИ/РЕДАКТИРОВАНИИ/УДАЛЕНИИ ВОПРОСА АВТОМАТИЧЕСКИ УДАЛЯЮТСЯ ЕСЛИ ОНИ ЕСТЬ ВСЕ ОТВЕТЫ ОПРАВШЕННЫХ ЛИЦ И ДАННЫЕ О НИХ!  
Это делается во избежание ситуации, когда массив вопросов не соответствует массиву ответов.

Для добавления вопроса нажмите кнопку "Добавить вопрос"

Для редактирования или удаления уже созданного вопроса выберите вопрос из выпадающего списка в правом верхнем углу окна и нажмите соответствующую кнопку ("Редактировать вопрос" или "Удалить вопрос").

Количество вопросов = 1

Редактирование опроса завершено

Что из перечисленного вы имеете?

Добавить вопрос

Редактировать вопрос

Удалить вопрос

Задать дополнительные сведения о опросе

**Чтобы выбрать тот или иной вопрос следует выбрать соответствующий пункт в данном выпадающем списке.**

Редактирование текущего опроса

Что из перечисленного вы имеете?

В опросе должен быть минимум один вопрос.  
В качестве дополнительной информации можете задать данные о опрашиваемом лице.

УЧИТЫВАЙТЕ, ЧТО ПРИ ДОБАВЛЕНИИ/РЕДАКТИРОВАНИИ/УДАЛЕНИИ ВОПРОСА АВТОМАТИЧЕСКИ УДАЛЯЮТСЯ (ЕСЛИ ОНИ ЕСТЬ) ВСЕ ОТВЕТЫ ОПРАВШЕННЫХ ЛИЦ И ДАННЫЕ О НИХ!  
Это делается во избежание ситуации, когда массив вопросов не соответствует массиву ответов.

Для добавления вопроса нажмите кнопку "Добавить вопрос"

Добавить вопрос

Для редактирования или удаления уже созданного вопроса выберите вопрос из выпадающего списка в правом верхнем углу окна и нажмите соответствующую кнопку ("Редактировать вопрос" или "Удалить вопрос").

Редактировать вопрос

Удалить вопрос

Задать дополнительные сведения о опросе

Количество вопросов = 1

Редактирование опроса завершено

**Чтобы отредактировать выбранный вопрос следует нажать по этой кнопке.**

Редактирование вопроса

В находящемся ниже текстовом поле отредактируйте текст вопроса.

Что из перечисленного вы имеете?

Сделать так, чтобы при задании данного вопроса можно было выбрать более одного варианта ответа.

Для добавления варианта ответа напишите его в находящемся ниже текстовом поле и нажмите кнопку "Добавить вариант ответа".

Добавить вариант ответа

Для редактирования/удаления варианта ответа выберите его в находящемся в правом верхнем углу выпадающем списке и нажмите соответствующую кнопку ("Удалить вариант ответа" или "Редактировать вариант ответа").

Удалить вариант ответа Редактировать вариант ответа

Отредактировать вопрос

**В этом поле  
Если  
следует ввести  
предполагается,  
новый текст  
что на вопрос  
вопроса.  
можно выбрать  
более чем один  
вариант ответа,  
то здесь должна  
быть галочка .**

Редактирование вопроса

В находящемся ниже текстовом поле отредактируйте текст

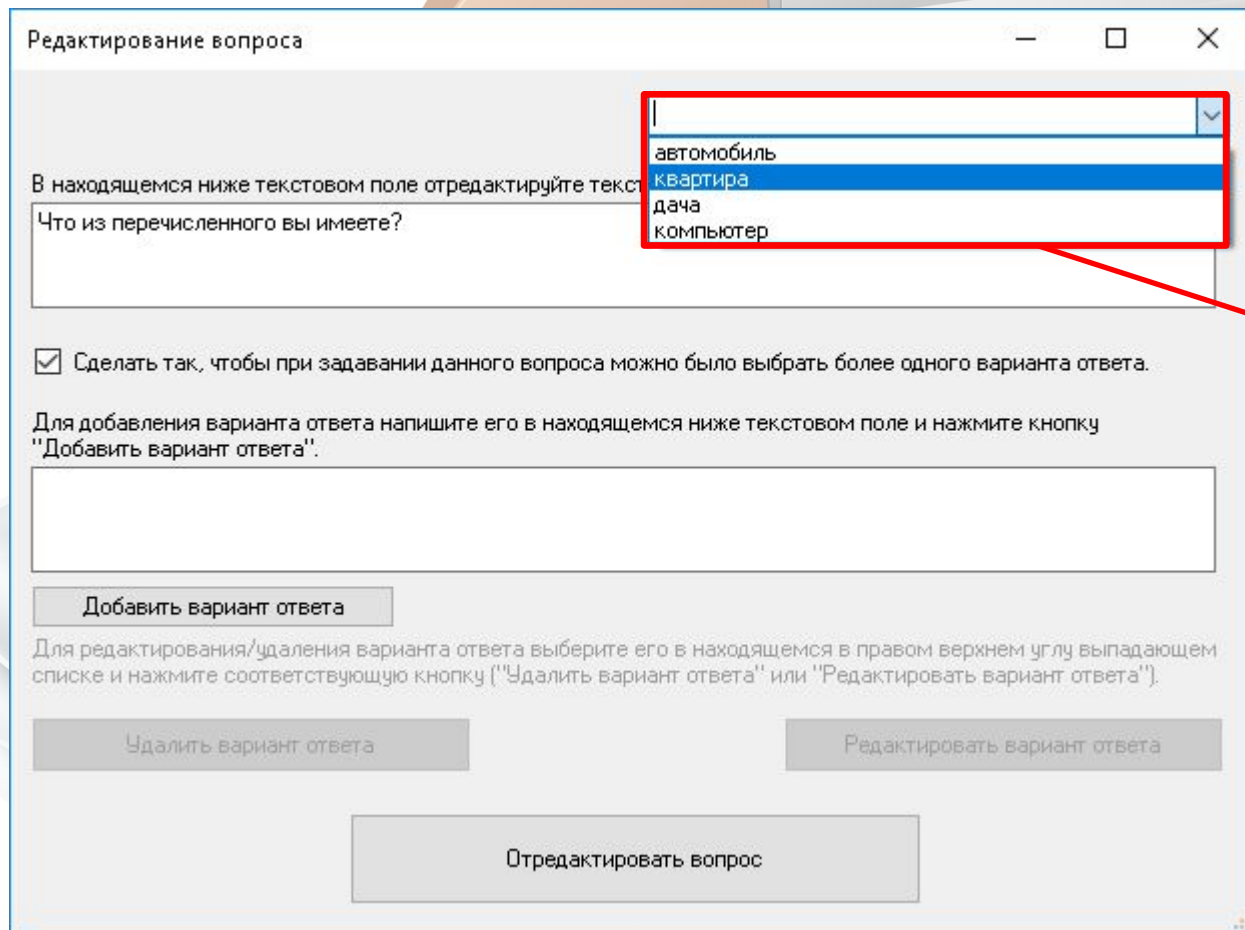
Что из перечисленного вы имеете?

Сделать так, чтобы при задавании данного вопроса можно было выбрать более одного варианта ответа.

Для добавления варианта ответа напишите его в находящемся ниже текстовом поле и нажмите кнопку "Добавить вариант ответа".

Для редактирования/удаления варианта ответа выберите его в находящемся в правом верхнем углу выпадающем списке и нажмите соответствующую кнопку ("Удалить вариант ответа" или "Редактировать вариант ответа").

Отредактировать вопрос



**Чтобы выбрать тот или иной вариант ответа следует выбрать соответствующий пункт в этом выпадающем списке.**



Редактирование вопроса

квартира

В находящемся ниже текстовом поле отредактируйте текст вопроса.

Что из перечисленного вы имеете?

Сделать так, чтобы при задавании данного вопроса можно было выбрать более одного варианта ответа.

Для добавления варианта ответа напишите его в находящемся ниже текстовом поле и нажмите кнопку "Добавить вариант ответа".

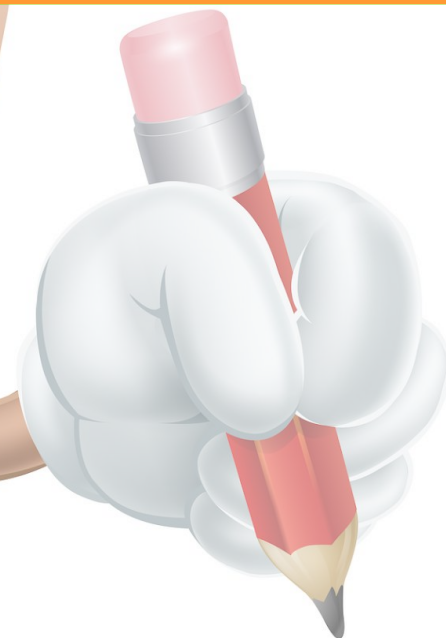
Добавить вариант ответа

Для редактирования/удаления варианта ответа выберите его в находящемся в правом верхнем углу выпадающем списке и нажмите соответствующую кнопку ("Удалить вариант ответа" или "Редактировать вариант ответа").

Удалить вариант ответа

Редактировать вариант ответа

Отредактировать вопрос



**Чтобы отредактировать выбранный вариант ответа нажмите на эту кнопку.**

Редактирование варианта ответа

квартира

Отредактировать вариант ответа

**В данное поле следует ввести новый текст варианта ответа.**

**Чтобы сохранить новый текст варианта ответа следует нажать на эту кнопку.**

Редактирование вопроса

квартира

В находящемся ниже текстовом поле отредактируйте текст вопроса.

Что из перечисленного вы имеете?

Сделать так, чтобы при задавании данного вопроса можно было выбрать более одного варианта ответа.

Для добавления варианта ответа напишите его в находящемся ниже текстовом поле и нажмите кнопку "Добавить вариант ответа".

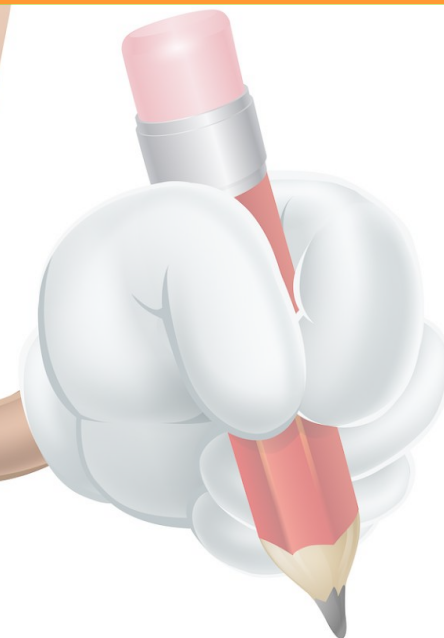
Добавить вариант ответа

Для редактирования/удаления варианта ответа выберите его в находящемся в правом верхнем углу выпадающем списке и нажмите соответствующую кнопку ("Удалить вариант ответа" или "Редактировать вариант ответа").

Удалить вариант ответа

Редактировать вариант ответа

Отредактировать вопрос



**Чтобы удалить выбранный вариант ответа нажмите на эту кнопку.**

Редактирование вопроса

квартира

В находящемся ниже текстовом поле отредактируйте текст вопроса.

Что из перечисленного вы имеете?

Сделать так, чтобы при задавании данного вопроса можно было выбрать более одного варианта ответа.

Для добавления варианта ответа напишите его в находящемся ниже текстовом поле и нажмите кнопку "Добавить вариант ответа".

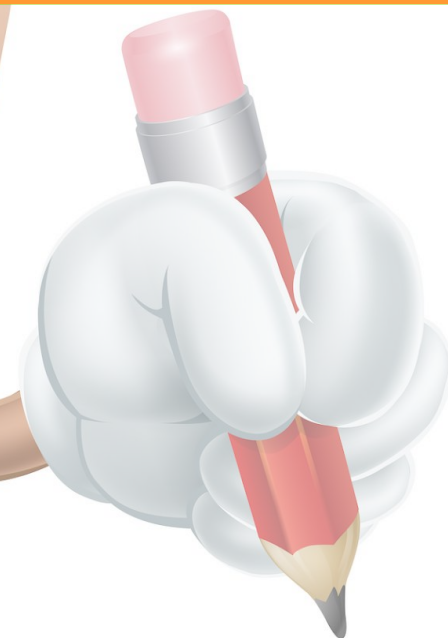
телевизор

**Добавить вариант ответа**

Для редактирования/удаления варианта ответа выберите его в находящемся в правом верхнем углу выпадающем списке и нажмите соответствующую кнопку ("Удалить вариант ответа" или "Редактировать вариант ответа").

Удалить вариант ответа      Редактировать вариант ответа

Отредактировать вопрос



**Чтобы добавить вариант ответа нажмите на эту кнопку.**

Редактирование вопроса

квартира

В находящемся ниже текстовом поле отредактируйте текст вопроса.

Что из перечисленного вы имеете?

Сделать так, чтобы при задавании данного вопроса можно было выбрать более одного варианта ответа.

Для добавления варианта ответа напишите его в находящемся ниже текстовом поле и нажмите кнопку "Добавить вариант ответа".

телевизор

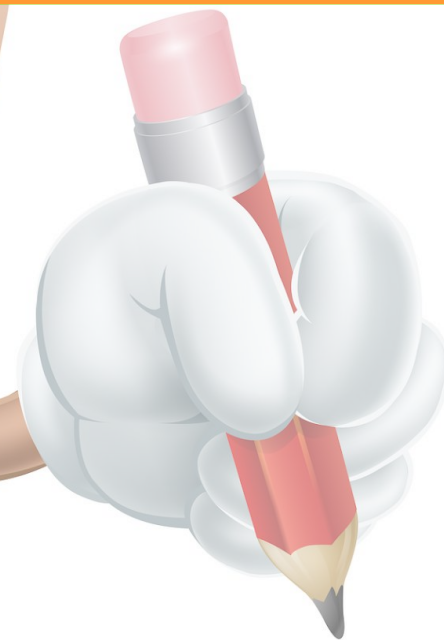
Добавить вариант ответа

Для редактирования/удаления варианта ответа выберите его в находящемся в правом верхнем углу выпадающем списке и нажмите соответствующую кнопку ("Удалить вариант ответа" или "Редактировать вариант ответа").

Удалить вариант ответа

Редактировать вариант ответа

**Отредактировать вопрос**



**Чтобы сохранить изменения нажмите на эту кнопку.**

Редактирование текущего опроса

Что из перечисленного вы имеете?

В опросе должен быть минимум один вопрос.  
В качестве дополнительной информации можете задать данные о опрашиваемом лице.

УЧИТЫВАЙТЕ, ЧТО ПРИ ДОБАВЛЕНИИ/РЕДАКТИРОВАНИИ/УДАЛЕНИИ ВОПРОСА АВТОМАТИЧЕСКИ УДАЛЯЮТСЯ (ЕСЛИ ОНИ ЕСТЬ) ВСЕ ОТВЕТЫ ОПРАВШЕННЫХ ЛИЦ И ДАННЫЕ О НИХ!  
Это делается во избежание ситуации, когда массив вопросов не соответствует массиву ответов.

Для добавления вопроса нажмите кнопку "Добавить вопрос"

Добавить вопрос

Для редактирования или удаления уже созданного вопроса выберите вопрос из выпадающего списка в правом верхнем углу окна и нажмите соответствующую кнопку ("Редактировать вопрос" или "Удалить вопрос").

Редактировать вопрос

**Удалить вопрос**

Задать дополнительные сведения о опросе

Количество вопросов = 1

Редактирование опроса завершено

**Чтобы удалить выбранный вопрос следует нажать по этой кнопке.**

Редактирование текущего опроса

Что из перечисленного вы имеете?

В опросе должен быть минимум один вопрос.  
В качестве дополнительной информации можете задать данные о опрашиваемом лице.

УЧИТЫВАЙТЕ, ЧТО ПРИ ДОБАВЛЕНИИ/РЕДАКТИРОВАНИИ/УДАЛЕНИИ ВОПРОСА АВТОМАТИЧЕСКИ УДАЛЯЮТСЯ (ЕСЛИ ОНИ ЕСТЬ) ВСЕ ОТВЕТЫ ОПРАВШЕННЫХ ЛИЦ И ДАННЫЕ О НИХ!  
Это делается во избежание ситуации, когда массив вопросов не соответствует массиву ответов.

Для добавления вопроса нажмите кнопку "Добавить вопрос"

Для редактирования или удаления уже созданного вопроса выберите вопрос из выпадающего списка в правом верхнем углу окна и нажмите соответствующую кнопку ("Редактировать вопрос" или "Удалить вопрос").

Количество вопросов = 1

Редактирование опроса завершено

**Чтобы добавить вопрос следует нажать по этой кнопке.**

Создание вопроса

автомобиль

В находящемся ниже текстовом поле напишите текст вопроса.

Что из перечисленного вы имеете?

По умолчанию опрашиваемый может выбрать лишь один вариант ответа. Для того, чтобы опрашиваемый при задании этого вопроса мог выбрать более одного варианта ответа щёлкните флажок ниже.

Сделай так, чтобы при задании данного вопроса можно было выбрать более одного варианта ответа.

Для добавления варианта ответа напишите его в находящемся ниже текстовом поле и нажмите кнопку "Добавить вариант ответа".

автомобиль

Добавить вариант ответа

Для редактирования/удаления варианта ответа выберите его в находящемся в правом верхнем углу выпадающем списке и нажмите соответствующую кнопку ("Удалить вариант ответа" или "Редактировать вариант ответа").

Удалить вариант ответа

Редактировать вариант ответа

Создать вопрос

**В это поле следует  
вписать текст  
вопроса.**

**ответе на  
можно**

**выорать более чем  
два варианта ответа,**

**чтобы выбрать  
с помощью данного  
выпадающего списка  
варианта ответа.**

**Нажмите на эту  
кнопку, можно выбрать  
определённый  
вариант ответа.**

**Чтобы удалить  
выбранный вариант  
ответа нажмите на эту  
кнопку.**

**Чтобы отредактировать  
выбранный вариант  
ответа нажмите на эту  
кнопку.**

**Чтобы добавитть вопрос нажмите на эту кнопку.**

[назад](#)

[содержание](#)

[далее](#)



Редактирование текущего опроса

Что из перечисленного вы имеете?

В опросе должен быть минимум один вопрос.  
В качестве дополнительной информации можете задать данные о опрашиваемом лице.

УЧИТЫВАЙТЕ, ЧТО ПРИ ДОБАВЛЕНИИ/РЕДАКТИРОВАНИИ/УДАЛЕНИИ ВОПРОСА АВТОМАТИЧЕСКИ УДАЛЯЮТСЯ (ЕСЛИ ОНИ ЕСТЬ) ВСЕ ОТВЕТЫ ОПРАВШЕННЫХ ЛИЦ И ДАННЫЕ О НИХ!  
Это делается во избежание ситуации, когда массив вопросов не соответствует массиву ответов.

Для добавления вопроса нажмите кнопку "Добавить вопрос"

Добавить вопрос

Для редактирования или удаления уже созданного вопроса выберите вопрос из выпадающего списка в правом верхнем углу окна и нажмите соответствующую кнопку ("Редактировать вопрос" или "Удалить вопрос").

Редактировать вопрос

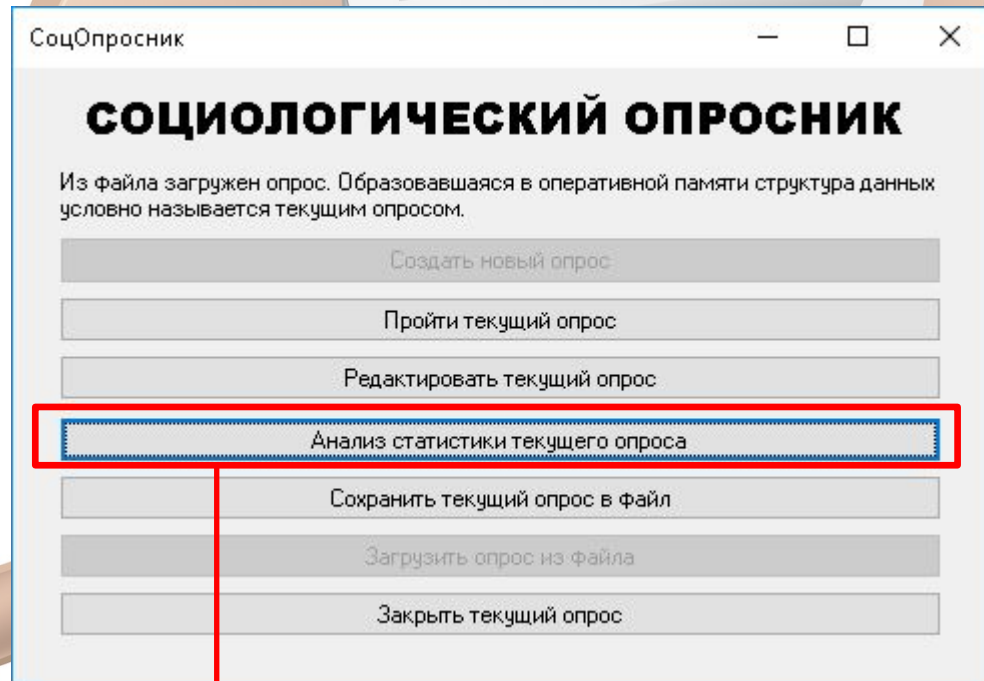
Удалить вопрос

Задать дополнительные сведения о опросе

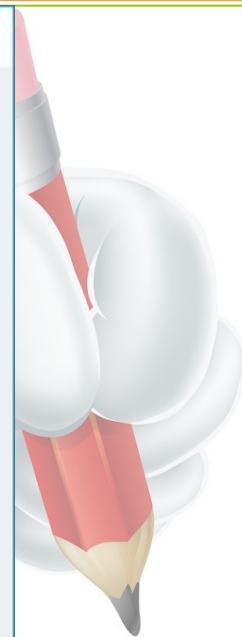
Количество вопросов = 1

Редактирование опроса завершено

**Чтобы сохранить изменения следует нажать по этой кнопке.**



**Чтобы посмотреть анализ статистики опроса следует нажать на эту кнопку.**



Анализ статистики текущего опроса

В поле ниже выведен текст текущего вопроса и варианты ответа на него.

ВОПРОС:  
Сколько у вас автомобилей?  
ВАРИАНТЫ ОТВЕТА:  
1) нуль

Выберите вариант(ы) ответа, по которым будет выводиться статистика:  
(если не выбрано ни одного, то статистика будет выводиться по всем вар.от.)

Выберите пол лиц, по которым будет выводиться статистика:

Определите диапазон дат, в которых должны находиться даты рождения лиц, по которым будет выводиться статистика:

мин. значение д. р.                      макс. значение д. р.

не выводить статистику по тем, чья дата рождения неизвестна

Для проведения анализа статистики опроса и вывода результата нажмите на кнопку "Провести анализ статистики и вывести результат".

при проведении анализа не учитывать установленные ограничения

результат анализа выводить в текстовое поле

результат анализа выводить в гистограмму в отдельном окне

Провести анализ статистики и вывести результат

Поле ниже предназначено для вывода результатов анализа статистики ответов на вопрос.

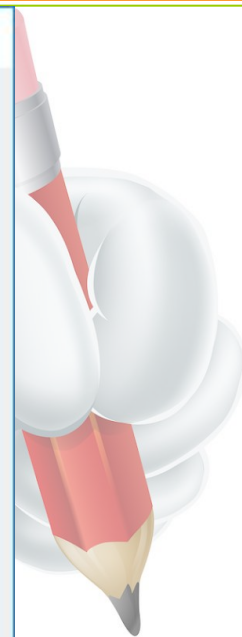
Вариант ответа №1 выбрало 2 опрошенных лиц.  
Это 33% от всех опрошенных.  
Вариант ответа №2 выбрало 2 опрошенных лиц.  
Это 33% от всех опрошенных.  
Вариант ответа №3 выбрало 2 опрошенных лиц.  
Это 33% от всех опрошенных.

Перейти к статистике ответов на предыдущий вопрос

Номер текущего вопроса - 1

Перейти к статистике ответов на следующий вопрос

**Здесь указывается номер текущего вопроса.**



Анализ статистики текущего опроса

В поле ниже выведен текст текущего вопроса и варианты ответа на него.

**ВОПРОС:**  
Сколько у вас автомобилей?  
**ВАРИАНТЫ ОТВЕТА:**  
1) нуль

Выберите вариант(ы) ответа, по которым будет выводиться статистика:  
[если не выбрано ни одного, то статистика будет выводиться по всем вар.от.]

Выберите пол лиц, по которым будет выводиться статистика:

Определите диапазон дат, в которых должны находиться даты рождения лиц, по которым будет выводиться статистика:

мин. значение д. р.                      макс. значение д. р.

1  
 2  
 3

не выводить статистику по тем, чья дата рождения неизвестна

Для проведения анализа статистики опроса и вывода результата нажмите на кнопку "Провести анализ статистики и вывести результат".

при проведении анализа не учитывать установленные ограничения  
 результат анализа выводить в текстовое поле  
 результат анализа выводить в гистограмму в отдельном окне

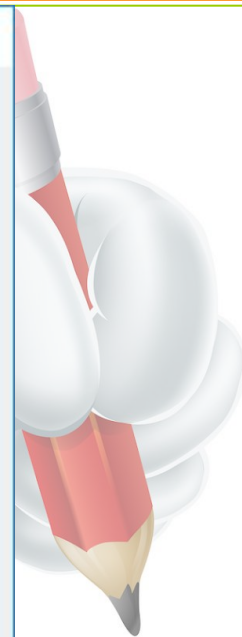
Провести анализ статистики и вывести результат

Поле ниже предназначено для вывода результатов анализа статистики ответов на вопрос.

Вариант ответа №1 выбрало 2 опрошенных лиц.  
Это 33% от всех опрошенных.  
Вариант ответа №2 выбрало 2 опрошенных лиц.  
Это 33% от всех опрошенных.  
Вариант ответа №3 выбрало 2 опрошенных лиц.  
Это 33% от всех опрошенных.

Перейти к статистике ответов на предыдущий вопрос      Номер текущего вопроса - 1      Перейти к статистике ответов на следующий вопрос

**В данное поле выводится вопрос и варианты ответа на него.**



Анализ статистики текущего опроса

В поле ниже выведен текст текущего вопроса и варианты ответа на него.

ВОПРОС:  
Сколько у вас автомобилей?  
ВАРИАНТЫ ОТВЕТА:  
1) нуль

Выберите вариант(ы) ответа, по которым будет выводиться статистика:  
[если не выбрано ни одного, то статистика будет выводиться по всем вар.от.]

Выберите пол лиц, по которым будет выводиться статистика:

Определите диапазон дат, в которых должны находиться даты рождения лиц, по которым будет выводиться статистика:  
мин. значение д. р.                      макс. значение д. р.

1  
 2  
 3

не выводить статистику по тем, чья дата рождения неизвестна

Для проведения анализа статистики опроса и вывода результата нажмите на кнопку "Провести анализ статистики и вывести результат".

при проведении анализа не учитывать установленные ограничения  
 результат анализа выводить в текстовое поле  
 результат анализа выводить в гистограмму в отдельном окне

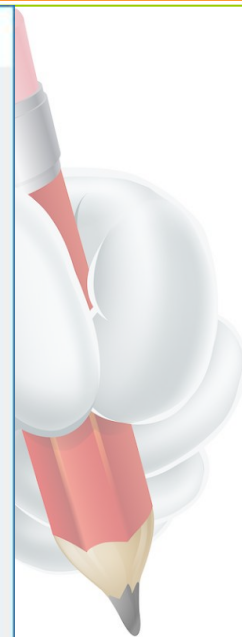
Провести анализ статистики и вывести результат

Поле ниже предназначено для вывода результатов анализа статистики ответов на вопрос.

Вариант ответа №1 выбрало 2 опрошенных лиц.  
Это 33% от всех опрошенных.  
Вариант ответа №2 выбрало 2 опрошенных лиц.  
Это 33% от всех опрошенных.  
Вариант ответа №3 выбрало 2 опрошенных лиц.  
Это 33% от всех опрошенных.

Перейти к статистике ответов на предыдущий вопрос      Номер текущего вопроса - 1      Перейти к статистике ответов на следующий вопрос

**В данное поле выводятся результаты анализа статистики опроса. При открытии формы сюда автоматически выводится статистика по первому вопросу без каких-либо ограничений.**



Анализ статистики текущего опроса

В поле ниже выведен текст текущего вопроса и варианты ответа на него.

ВОПРОС:  
Сколько у вас автомобилей?  
ВАРИАНТЫ ОТВЕТА:  
1) нуль

Выберите вариант(ы) ответа, по которым будет выводиться статистика:  
(если не выбрано ни одного, то статистика будет выводиться по всем вар.от.)

Выберите пол лиц, по которым будет выводиться статистика:

Определите диапазон дат, в которых должны находиться даты рождения лиц, по которым будет выводиться статистика:

мин. значение д. р.                      макс. значение д. р.

не выводить статистику по тем, чья дата рождения неизвестна

Для проведения анализа статистики опроса и вывода результата нажмите на кнопку "Провести анализ статистики и вывести результат".

при проведении анализа не учитывать установленные ограничения

результат анализа выводить в текстовое поле

результат анализа выводить в гистограмму в отдельном окне

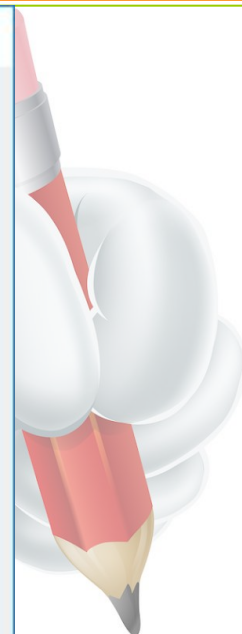
Провести анализ статистики и вывести результат

Поле ниже предназначено для вывода результатов анализа статистики ответов на вопрос.

Вариант ответа №1 выбрало 2 опрошенных лиц.  
Это 33% от всех опрошенных.  
Вариант ответа №2 выбрало 2 опрошенных лиц.  
Это 33% от всех опрошенных.  
Вариант ответа №3 выбрало 2 опрошенных лиц.  
Это 33% от всех опрошенных.

Перейти к статистике ответов на предыдущий вопрос      Номер текущего вопроса - 1      Перейти к статистике ответов на следующий вопрос

**Здесь можно (поставив соответствующие галочки) выбрать номера тех вариантов ответа, по которым будет выводиться статистика.**



Анализ статистики текущего опроса

В поле ниже выведен текст текущего вопроса и варианты ответа на него.

ВОПРОС:  
Сколько у вас автомобилей?  
ВАРИАНТЫ ОТВЕТА:  
1) нуль

Выберите вариант(ы) ответа, по которым будет выводиться статистика: [если не выбрано ни одного, то статистика будет выводиться по всем вар.от.]

Выберите пол лиц, по которым будет выводиться статистика:

- не определён
- м
- ж
- м & ж
- м & ж & н. о.
- ж & н. о.
- м & н. о.

Дат, в которых должны находиться даты: \_\_\_\_\_ макс. значение д. р. \_\_\_\_\_

не выводить статистику по тем, чья дата рождения неизвестна

Для проведения анализа статистики опроса и вывода результата нажмите на кнопку "Провести анализ статистики и вывести результат".

при проведении анализа не учитывать установленные ограничения

результат анализа выводить в текстовое поле

результат анализа выводить в гистограмму в отдельном окне

Перейти к статистике ответов на предыдущий вопрос

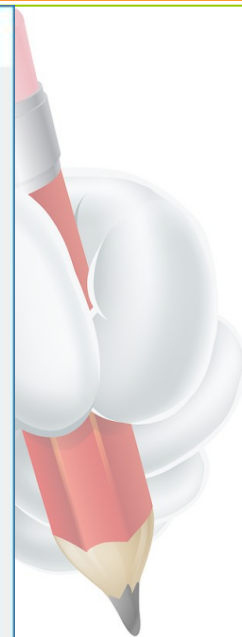
Номер текущего вопроса - 1

Перейти к статистике ответов на следующий вопрос

Поле ниже предназначено для вывода результатов анализа статистики ответов на вопрос.

Вариант ответа №1 выбрало 2 опрошенных лиц. Это 33% от всех опрошенных.  
Вариант ответа №2 выбрало 2 опрошенных лиц. Это 33% от всех опрошенных.  
Вариант ответа №3 выбрало 2 опрошенных лиц. Это 33% от всех опрошенных.

**С помощью этого выпадающего списка можно выбрать, по респондентам какого пола будет выводиться статистика (муж., жен, не определённого [не зафиксированного], м. и ж., м. и ж. и н. о., ж. и н. о., м. и н. о.).**



Анализ статистики текущего опроса

В поле ниже выведен текст текущего вопроса и варианты ответа на него.

ВОПРОС:  
Сколько у вас автомобилей?  
ВАРИАНТЫ ОТВЕТА:  
1) нуль

Выберите вариант(ы) ответа, по которым будет выводиться статистика:  
(если не выбрано ни одного, то статистика будет выводиться по всем вар.от.)

Выберите пол лиц, по которым будет выводиться статистика:

Определите диапазон дат, в которых должны находиться даты рождения лиц, по которым будет выводиться статистика:  
мин. значение д. р.      макс. значение д. р.

1  
 2  
 3

не выводить статистику по тем, чья дата рождения неизвестна

Для проведения анализа статистики опроса и вывода результата нажмите на кнопку "Провести анализ статистики и вывести результат".

при проведении анализа не учитывать установленные ограничения

результат анализа выводить в текстовое поле

результат анализа выводить в гистограмму в отдельном окне

Провести анализ статистики и вывести результат

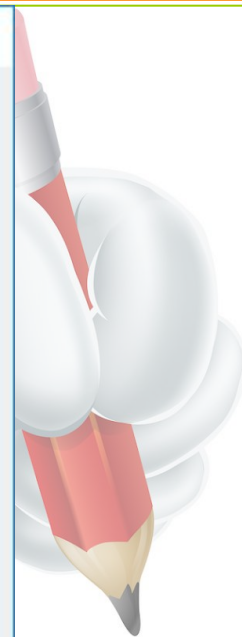
Поле ниже предназначено для вывода результатов анализа статистики ответов на вопрос.

Вариант ответа №1 выбрало 2 опрошенных лиц. Это 33% от всех опрошенных.  
Вариант ответа №2 выбрало 2 опрошенных лиц. Это 33% от всех опрошенных.  
Вариант ответа №3 выбрало 2 опрошенных лиц. Это 33% от всех опрошенных.

Перейти к статистике ответов на предыдущий вопрос      Номер текущего вопроса - 1      Перейти к статистике ответов на следующий вопрос

**Сюда вводится минимальная дата рождения, которой должны обладать респонденты, что быть учтёнными при анализе статистики и выводе результатов.**





Анализ статистики текущего опроса

В поле ниже выведен текст текущего вопроса и варианты ответа на него.

ВОПРОС:  
Сколько у вас автомобилей?  
ВАРИАНТЫ ОТВЕТА:  
1) нуль

Выберите вариант(ы) ответа, по которым будет выводиться статистика:  
[если не выбрано ни одного, то статистика будет выводиться по всем вар.от.]

Выберите пол лиц, по которым будет выводиться статистика:

Определите диапазон дат, в которых должны находиться даты рождения лиц, по которым будет выводиться статистика:

мин. значение д. р.      макс. значение д. р.

не выводить статистику по тем, чья дата рождения неизвестна

Для проведения анализа статистики опроса и вывода результата нажмите на кнопку "Провести анализ статистики и вывести результат".

при проведении анализа не учитывать установленные ограничения

результат анализа выводить в текстовое поле

результат анализа выводить в гистограмму в отдельном окне

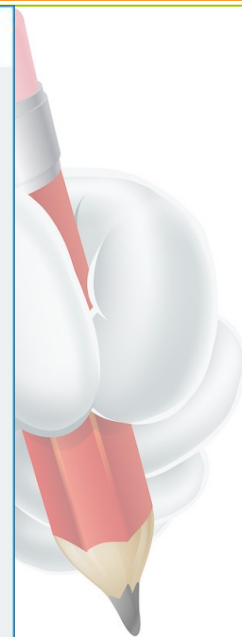
Провести анализ статистики и вывести результат

Поле ниже предназначено для вывода результатов анализа статистики ответов на вопрос.

Вариант ответа №1 выбрало 2 опрошенных лиц. Это 33% от всех опрошенных.  
Вариант ответа №2 выбрало 2 опрошенных лиц. Это 33% от всех опрошенных.  
Вариант ответа №3 выбрало 2 опрошенных лиц. Это 33% от всех опрошенных.

Перейти к статистике ответов на предыдущий вопрос      Номер текущего вопроса - 1      Перейти к статистике ответов на следующий вопрос

**Сюда вводится максимальная дата рождения, которой должны обладать респонденты, что быть учтёнными при анализе статистики и выводе результатов.**



Анализ статистики текущего опроса

В поле ниже выведен текст текущего вопроса и варианты ответа на него.

ВОПРОС:  
Сколько у вас автомобилей?  
ВАРИАНТЫ ОТВЕТА:  
1) нуль

Выберите вариант(ы) ответа, по которым будет выводиться статистика:  
(если не выбрано ни одного, то статистика будет выводиться по всем вар.от.)

Выберите пол лиц, по которым будет выводиться статистика:

Определите диапазон дат, в которых должны находиться даты рождения лиц, по которым будет выводиться статистика:

мин. значение д. р.                      макс. значение д. р.

не выводить статистику по тем, чья дата рождения неизвестна

Для проведения анализа статистики опроса и вывода результата нажмите на кнопку "Провести анализ статистики и вывести результат".

при проведении анализа не учитывать установленные ограничения

результат анализа выводить в текстовое поле

результат анализа выводить в гистограмму в отдельном окне

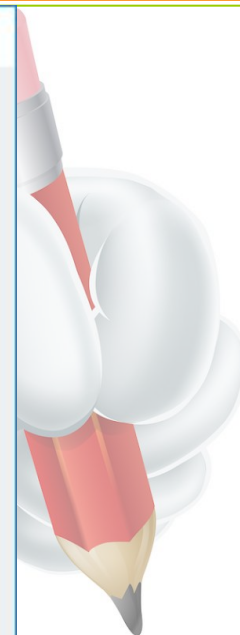
Провести анализ статистики и вывести результат

Перейти к статистике ответов на предыдущий вопрос      Номер текущего вопроса - 1      Перейти к статистике ответов на следующий вопрос

Поле ниже предназначено для вывода результатов анализа статистики ответов на вопрос.

Вариант ответа №1 выбрало 2 опрошенных лиц. Это 33% от всех опрошенных.  
Вариант ответа №2 выбрало 2 опрошенных лиц. Это 33% от всех опрошенных.  
Вариант ответа №3 выбрало 2 опрошенных лиц. Это 33% от всех опрошенных.

**Чтобы запретить учитывать при анализе статистики тех респондентов, чья дата неизвестна, здесь следует поставить галочку.**



Анализ статистики текущего опроса

В поле ниже выведен текст текущего вопроса и варианты ответа на него.

ВОПРОС:  
Сколько у вас автомобилей?  
ВАРИАНТЫ ОТВЕТА:  
1) нуль

Выберите вариант(ы) ответа, по которым будет выводиться статистика:  
[если не выбрано ни одного, то статистика будет выводиться по всем вар.от.]

Выберите пол лиц, по которым будет выводиться статистика:

Определите диапазон дат, в которых должны находиться даты рождения лиц, по которым будет выводиться статистика:

мин. значение д. р.                      макс. значение д. р.

не выводить статистику по тем, чья дата рождения неизвестна

Для проведения анализа статистики опроса и вывода результата нажмите на кнопку "Провести анализ статистики и вывести результат".

1  
 2  
 3

при проведении анализа не учитывать установленные ограничения

результат анализа выводить в текстовое поле  
 результат анализа выводить в гистограмму в отдельном окне

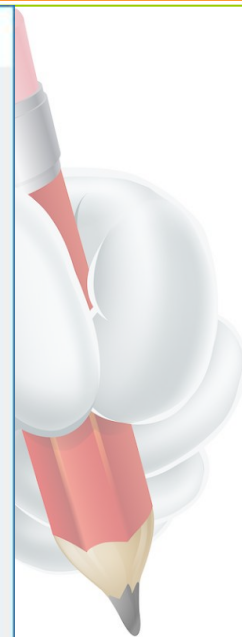
Провести анализ статистики и вывести результат

Поле ниже предназначено для вывода результатов анализа статистики ответов на вопрос.

Вариант ответа №1 выбрало 2 опрошенных лиц.  
Это 33% от всех опрошенных.  
Вариант ответа №2 выбрало 2 опрошенных лиц.  
Это 33% от всех опрошенных.  
Вариант ответа №3 выбрало 2 опрошенных лиц.  
Это 33% от всех опрошенных.

Перейти к статистике ответов на предыдущий вопрос      Номер текущего вопроса - 1      Перейти к статистике ответов на следующий вопрос

**Чтобы запретить учитывать при анализе и выводе статистики установленные ограничения (пол респондентов, вариант(ы) ответа и др.) здесь следует поставить галочку.**



Анализ статистики текущего опроса

В поле ниже выведен текст текущего вопроса и варианты ответа на него.

ВОПРОС:  
Сколько у вас автомобилей?  
ВАРИАНТЫ ОТВЕТА:  
1) нуль

Выберите вариант(ы) ответа, по которым будет выводиться статистика:  
[если не выбрано ни одного, то статистика будет выводиться по всем вар.от.]

Выберите пол лиц, по которым будет выводиться статистика:

Определите диапазон дат, в которых должны находиться даты рождения лиц, по которым будет выводиться статистика:

мин. значение д. р.                      макс. значение д. р.

не выводить статистику по тем, чья дата рождения неизвестна

Для проведения анализа статистики опроса и вывода результата нажмите на кнопку "Провести анализ статистики и вывести результат".

при проведении анализа не учитывать установленные ограничения

результат анализа выводить в текстовое поле

результат анализа выводить в гистограмму в отдельном окне

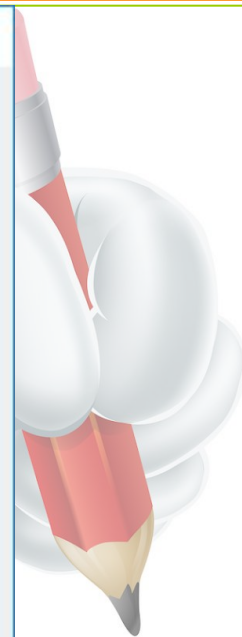
Провести анализ статистики и вывести результат

Поле ниже предназначено для вывода результатов анализа статистики ответов на вопрос.

Вариант ответа №1 выбрало 2 опрошенных лиц. Это 33% от всех опрошенных.  
Вариант ответа №2 выбрало 2 опрошенных лиц. Это 33% от всех опрошенных.  
Вариант ответа №3 выбрало 2 опрошенных лиц. Это 33% от всех опрошенных.

Перейти к статистике ответов на предыдущий вопрос      Номер текущего вопроса - 1      Перейти к статистике ответов на следующий вопрос

**Чтобы результат анализа статистики вопроса выводился в гистограмму в отдельном окне надо ставить точку в нижнем переключателе, чтобы вывод производился в текстовое поле надо ставить точку в верхнем переключателе.**



Анализ статистики текущего опроса

В поле ниже выведен текст текущего вопроса и варианты ответа на него.

ВОПРОС:  
Сколько у вас автомобилей?  
ВАРИАНТЫ ОТВЕТА:  
1) нуль

Выберите вариант(ы) ответа, по которым будет выводиться статистика:  
[если не выбрано ни одного, то статистика будет выводиться по всем вар.от.]

Выберите пол лиц, по которым будет выводиться статистика:

Определите диапазон дат, в которых должны находиться даты рождения лиц, по которым будет выводиться статистика:

мин. значение д. р.                      макс. значение д. р.

не выводить статистику по тем, чья дата рождения неизвестна

Для проведения анализа статистики опроса и вывода результата нажмите на кнопку "Провести анализ статистики и вывести результат"

при проведении анализа не учитывать установленные ограничения

результат анализа выводить в текстовое поле

результат анализа выводить в гистограмму в отдельном окне

Провести анализ статистики и вывести результат

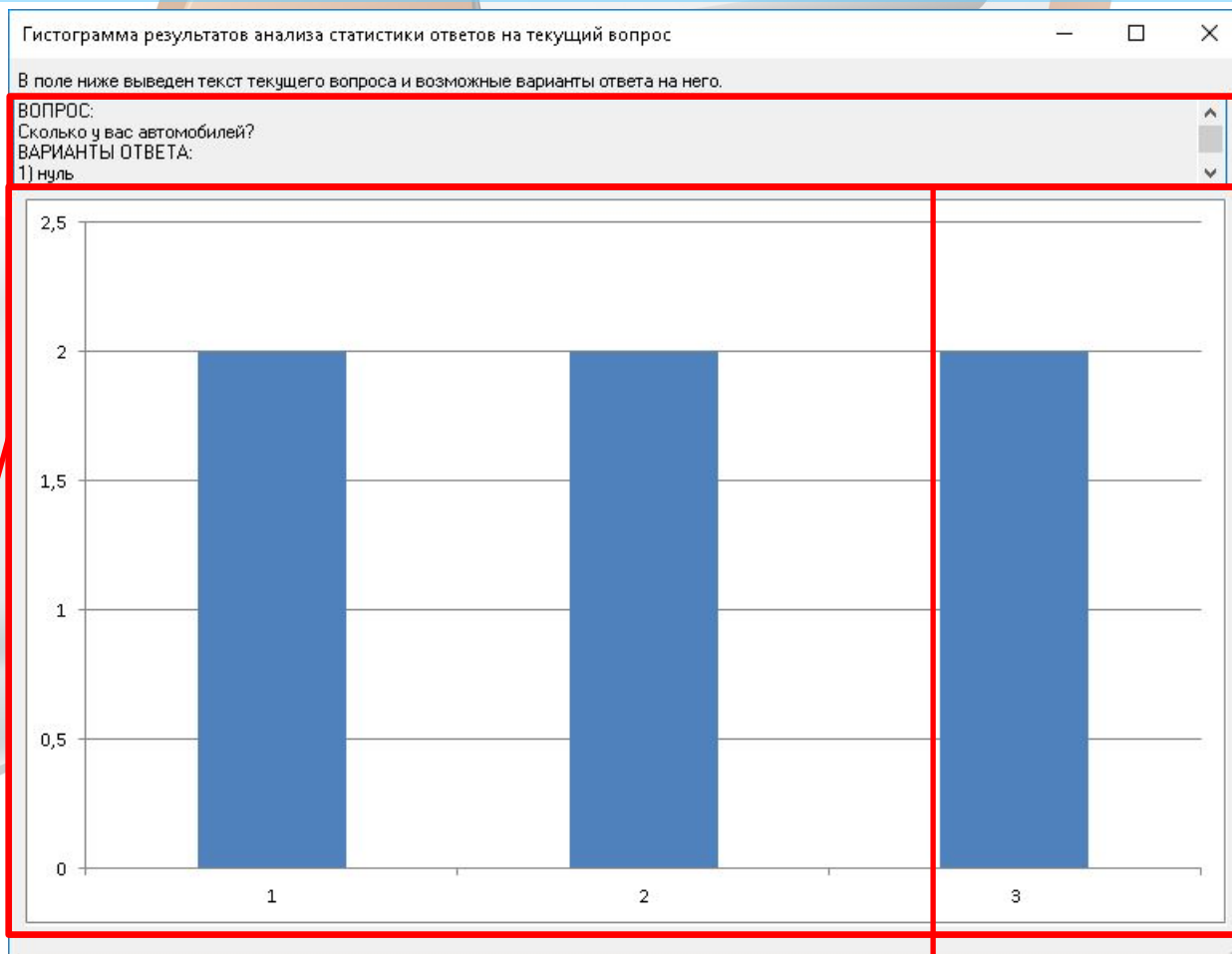
Поле ниже предназначено для вывода результатов анализа статистики ответов на вопрос.

Вариант ответа №1 выбрало 2 опрошенных лиц.  
Это 33% от всех опрошенных.  
Вариант ответа №2 выбрало 2 опрошенных лиц.  
Это 33% от всех опрошенных.  
Вариант ответа №3 выбрало 2 опрошенных лиц.  
Это 33% от всех опрошенных.

Перейти к статистике ответов на предыдущий вопрос      Номер текущего вопроса - 1      Перейти к статистике ответов на следующий вопрос

**Чтобы программа проанализировала статистику опроса по текущему опросу и вывела результат следует нажать на эту кнопку.**

Пример вывода результата анализа статистики в гистограмму в отдельном окне.

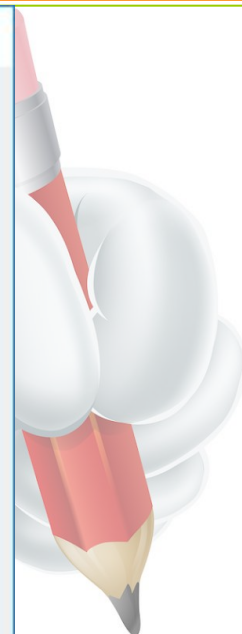


Высота каждого столбика – количество респондентов, выбравших вариант ответа, числа **здесь** указывают номер варианта ответа с их номерами.

[назад](#)

[содержание](#)

[далее](#)



Анализ статистики текущего опроса

В поле ниже выведен текст текущего вопроса и варианты ответа на него.

ВОПРОС:  
Сколько у вас автомобилей?  
ВАРИАНТЫ ОТВЕТА:  
1) нуль

Выберите вариант(ы) ответа, по которым будет выводиться статистика:  
(если не выбрано ни одного, то статистика будет выводиться по всем вар.от.)

Выберите пол лиц, по которым будет выводиться статистика:

Определите диапазон дат, в которых должны находиться даты рождения лиц, по которым будет выводиться статистика:

мин. значение д. р.                      макс. значение д. р.

не выводить статистику по тем, чья дата рождения неизвестна

Для проведения анализа статистики опроса и вывода результата нажмите на кнопку "Провести анализ статистики и вывести результат".

при проведении анализа не учитывать установленные ограничения

результат анализа выводить в текстовое поле

результат анализа выводить в гистограмму в отдельном окне

Провести анализ статистики и вывести результат

Поле ниже предназначено для вывода результатов анализа статистики ответов на вопрос.

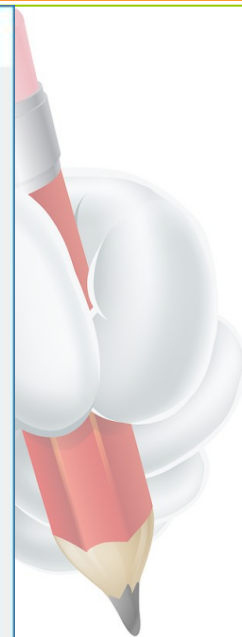
Вариант ответа №1 выбрало 2 опрошенных лиц.  
Это 33% от всех опрошенных.  
Вариант ответа №2 выбрало 2 опрошенных лиц.  
Это 33% от всех опрошенных.  
Вариант ответа №3 выбрало 2 опрошенных лиц.  
Это 33% от всех опрошенных.

Перейти к статистике ответов на предыдущий вопрос

Номер текущего вопроса - 1

Перейти к статистике ответов на следующий вопрос

**Чтобы перейти к статистике на следующий вопрос следует нажать на эту кнопку.**



Анализ статистики текущего опроса

В поле ниже выведен текст текущего вопроса и варианты ответа на него.

ВОПРОС:  
Что из перечисленного вы имеете?  
ВАРИАНТЫ ОТВЕТА:  
1) ааавтомоб

Выберите вариант(ы) ответа, по которым будет выводиться статистика:  
(если не выбрано ни одного, то статистика будет выводиться по всем вар.от.)

Выберите пол лиц, по которым будет выводиться статистика:

Определите диапазон дат, в которых должны находиться даты рождения лиц, по которым будет выводиться статистика:

мин. значение д. р.                      макс. значение д. р.

не выводить статистику по тем, чья дата рождения неизвестна

Для проведения анализа статистики опроса и вывода результата нажмите на кнопку "Провести анализ статистики и вывести результат".

1  
 2  
 3  
 4

Провести анализ статистики и вывести результат

при проведении анализа не учитывать установленные ограничения

результат анализа выводить в текстовое поле

результат анализа выводить в гистограмму в отдельном окне

Поле ниже предназначено для вывода результатов анализа статистики ответов на вопрос.

Вариант ответа №1 выбрало 2 опрошенных лиц.  
Это 33% от всех опрошенных.  
Вариант ответа №2 выбрало 2 опрошенных лиц.  
Это 33% от всех опрошенных.  
Вариант ответа №3 выбрало 2 опрошенных лиц.  
Это 33% от всех опрошенных.

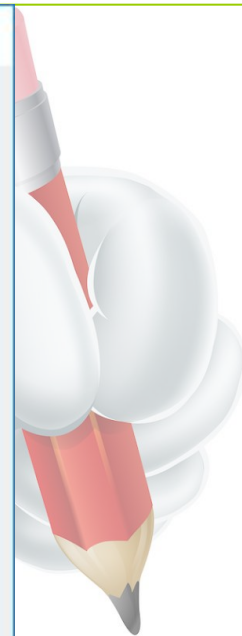
Перейти к статистике ответов на предыдущий вопрос

Номер текущего вопроса - 2

Перейти к статистике ответов на следующий вопрос

**Чтобы перейти к статистике на предыдущий вопрос следует нажать на эту кнопку.**





Анализ статистики текущего опроса

В поле ниже выведен текст текущего вопроса и варианты ответа на него.

ВОПРОС:  
Сколько у вас автомобилей?  
ВАРИАНТЫ ОТВЕТА:  
1) нуль

Выберите вариант(ы) ответа, по которым будет выводиться статистика:  
(если не выбрано ни одного, то статистика будет выводится по всем вар.от.)

Выберите пол лиц, по которым будет выводиться статистика:

Определите диапазон дат, в которых должны находиться даты рождения лиц, по которым будет выводиться статистика:

мин. значение д. р.                      макс. значение д. р.

не выводить статистику по тем, чья дата рождения неизвестна

Для проведения анализа статистики опроса и вывода результата нажмите на кнопку "Провести анализ статистики и вывести результат".

при проведении анализа не учитывать установленные ограничения

результат анализа выводить в текстовое поле

результат анализа выводить в гистограмму в отдельном окне

Провести анализ статистики и вывести результат

Поле ниже предназначено для вывода результатов анализа статистики ответов на вопрос.

Вариант ответа №1 выбрало 2 опрошенных лиц. Это 33% от всех опрошенных.  
Вариант ответа №2 выбрало 2 опрошенных лиц. Это 33% от всех опрошенных.  
Вариант ответа №3 выбрало 2 опрошенных лиц. Это 33% от всех опрошенных.

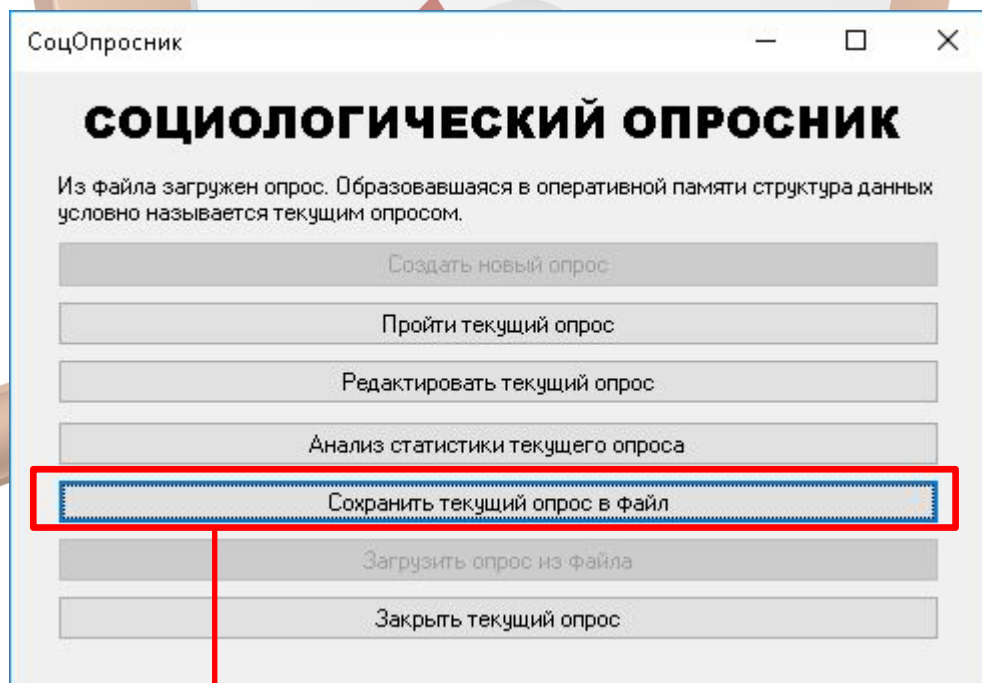
Перейти к статистике ответов на предыдущий вопрос      Номер текущего вопроса - 1      **Перейти к статистике ответов на следующий вопрос**

**Чтобы перейти к статистике на следующий вопрос следует нажать на эту кнопку.**

# СУБД «СоцОпросник»

## СОХРАНЕНИЕ ОПРОСА В ФАЙЛ

Опрос (вопросы, данные о возможности/невозможности выбрать больше одного варианта ответа на тот или иной вопрос, варианты ответа, данные о респондентах, статистика опроса, дополнительные сведения о опросе) можно сохранить в файл.



Чтобы сохранить опрос в файл следует нажать на эту кнопку.

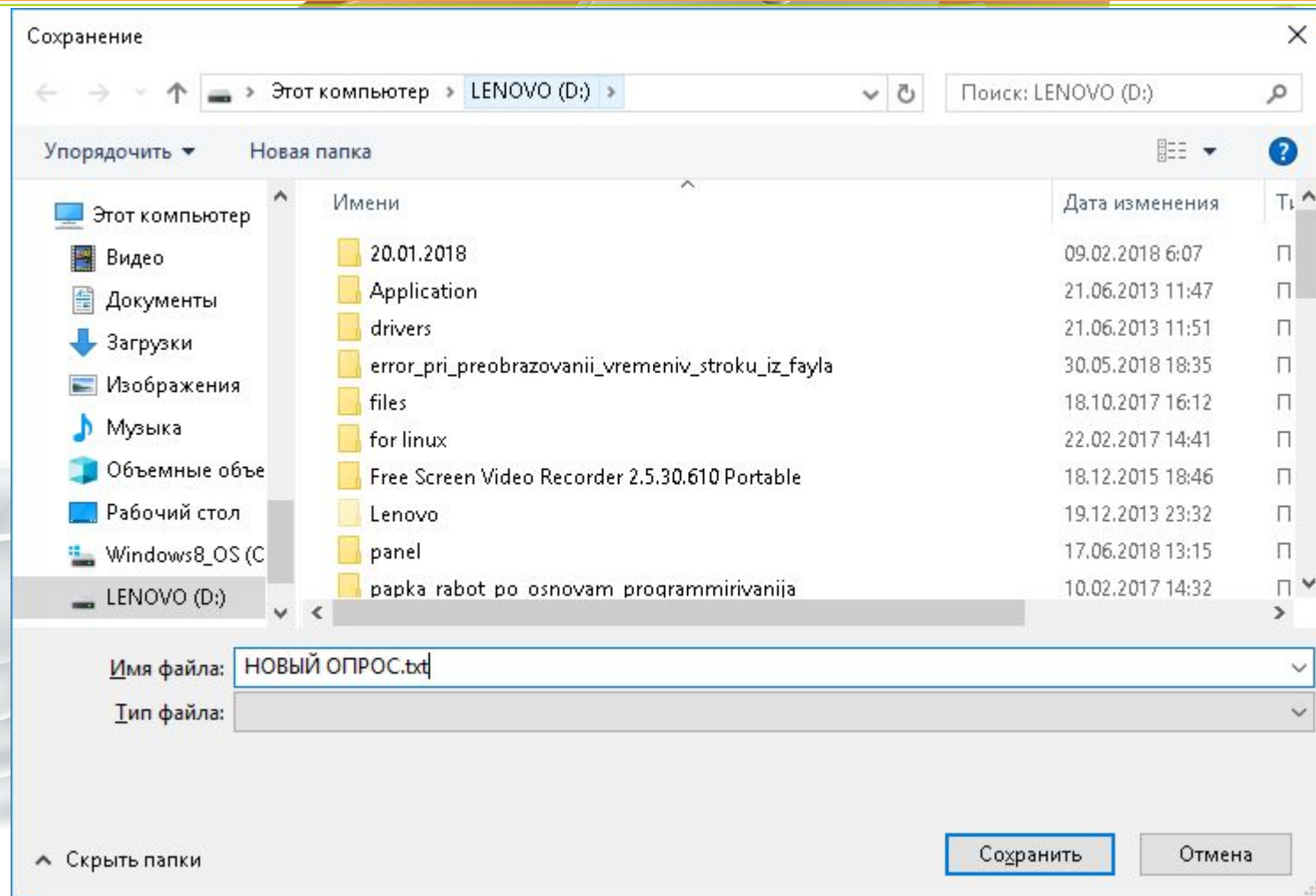
назад

содержание

далее

# СУБД «СоцОпросник»

## СОХРАНЕНИЕ ОПРОСА В ФАЙЛ



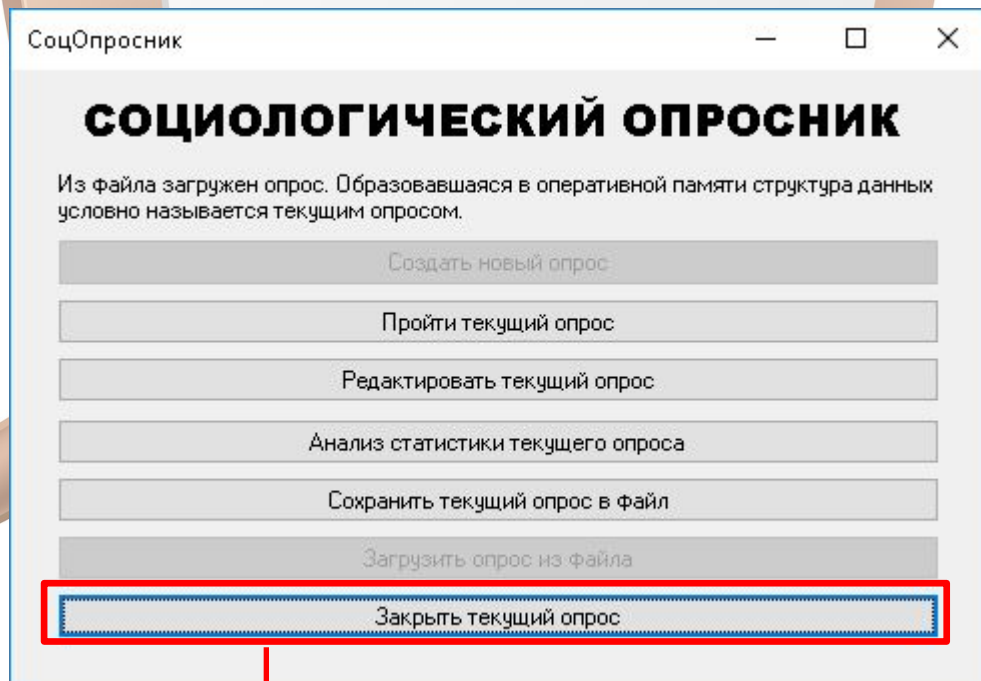
**Здесь следует открыть соответствующий каталог и ввести имя файла, затем нажать на кнопку «Сохранить».**

назад

содержание

далее

Закрытие опроса предполагает уничтожение всех находящихся в оперативной памяти данных опроса (вопросы, варианты ответа, статистика и пр.).

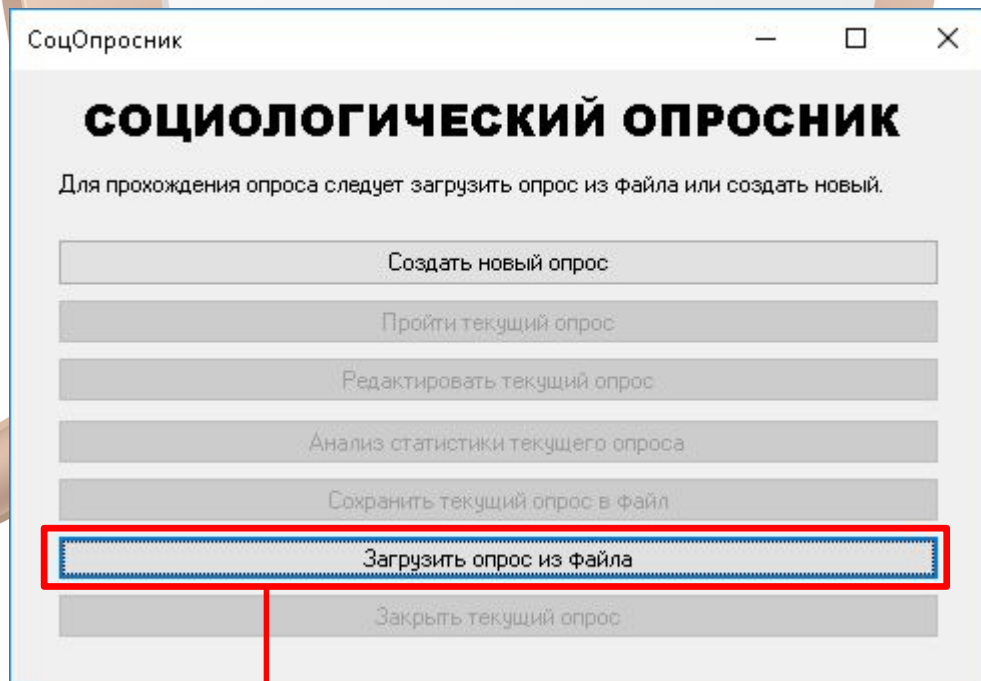


Чтобы закрыть опрос следует нажать на эту кнопку.

# СУБД «СоцОпросник»

## ЗАГРУЗКА ОПРОСА ИЗ ФАЙЛА

Загрузка опроса из файла предполагает загрузку в оперативную память всех находящихся в некотором файле специального (уникального для настоящей программы) формата данных (вопросов, вариантов ответа, статистики и пр.).



Чтобы загрузить опрос из файла следует нажать на эту кнопку.

[назад](#)

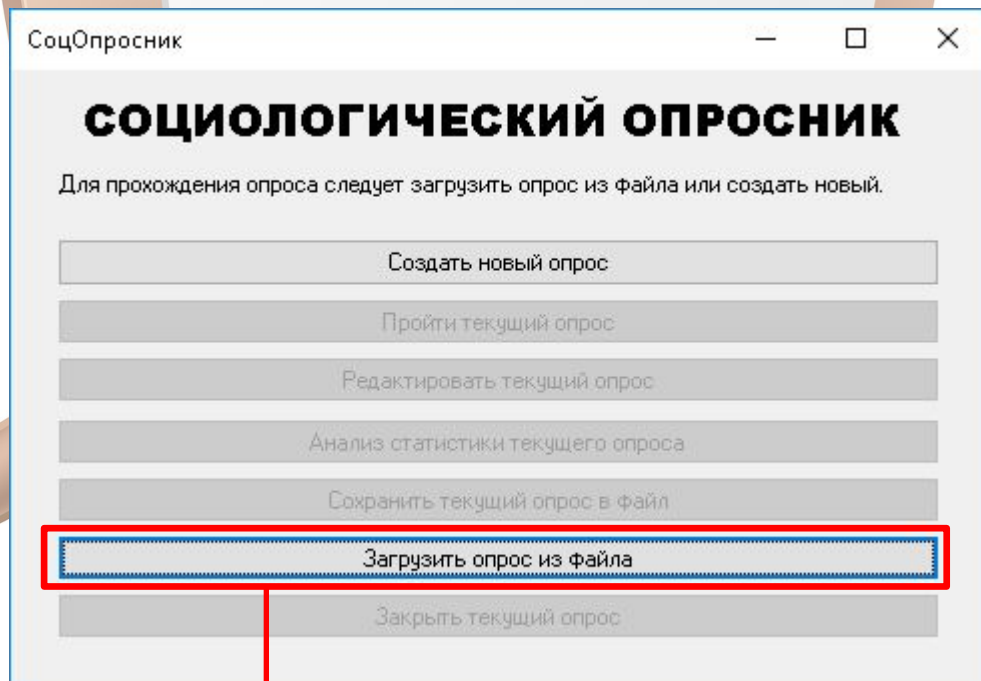
[содержание](#)

[далее](#)

# СУБД «СоцОпросник»

## ЗАГРУЗКА ОПРОСА ИЗ ФАЙЛА

Загрузка опроса из файла предполагает загрузку в оперативную память всех находящихся в некотором файле специального (уникального для настоящей программы) формата данных (вопросы, варианты ответа, статистика и пр.).



Чтобы загрузить опрос из файла следует нажать на эту кнопку.

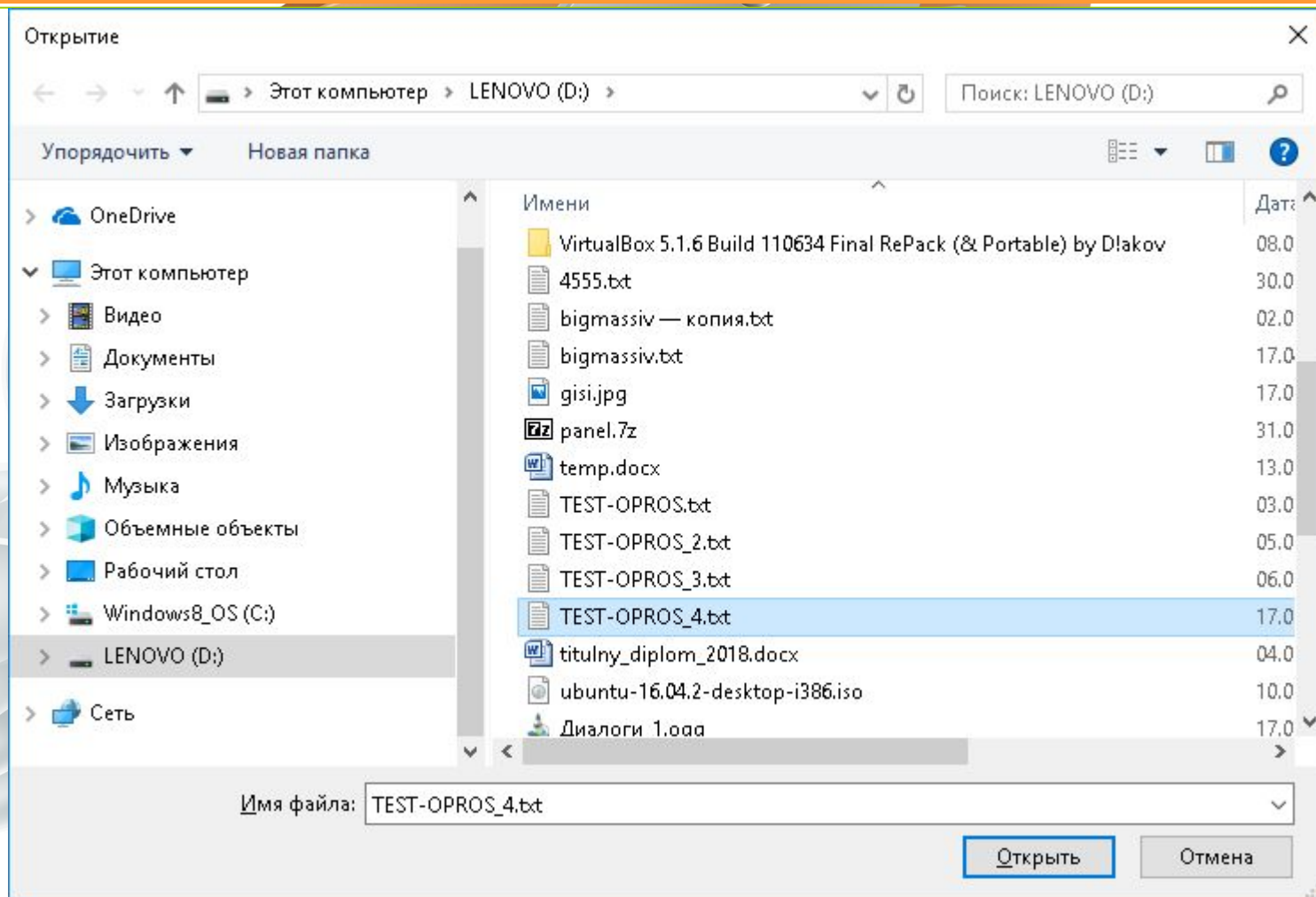
[назад](#)

[содержание](#)

[далее](#)

# СУБД «СоцОпросник»

## ЗАГРУЗКА ОПРОСА ИЗ ФАЙЛА



**Здесь следует открыть соответствующий каталог, выбрать файл и нажать на кнопку «Открыть».**

назад

содержание

далее



Климов Николай Андреевич  
Разработчик СУБД «СоцОпросник»

Дата рождения - 06.08.1998

Место рождения - Санкт-Петербург

Гражданство - Россия

С давних пор программирую, больше всего на языке C#.



# Спасибо за внимание!



[назад](#)

[содержание](#)