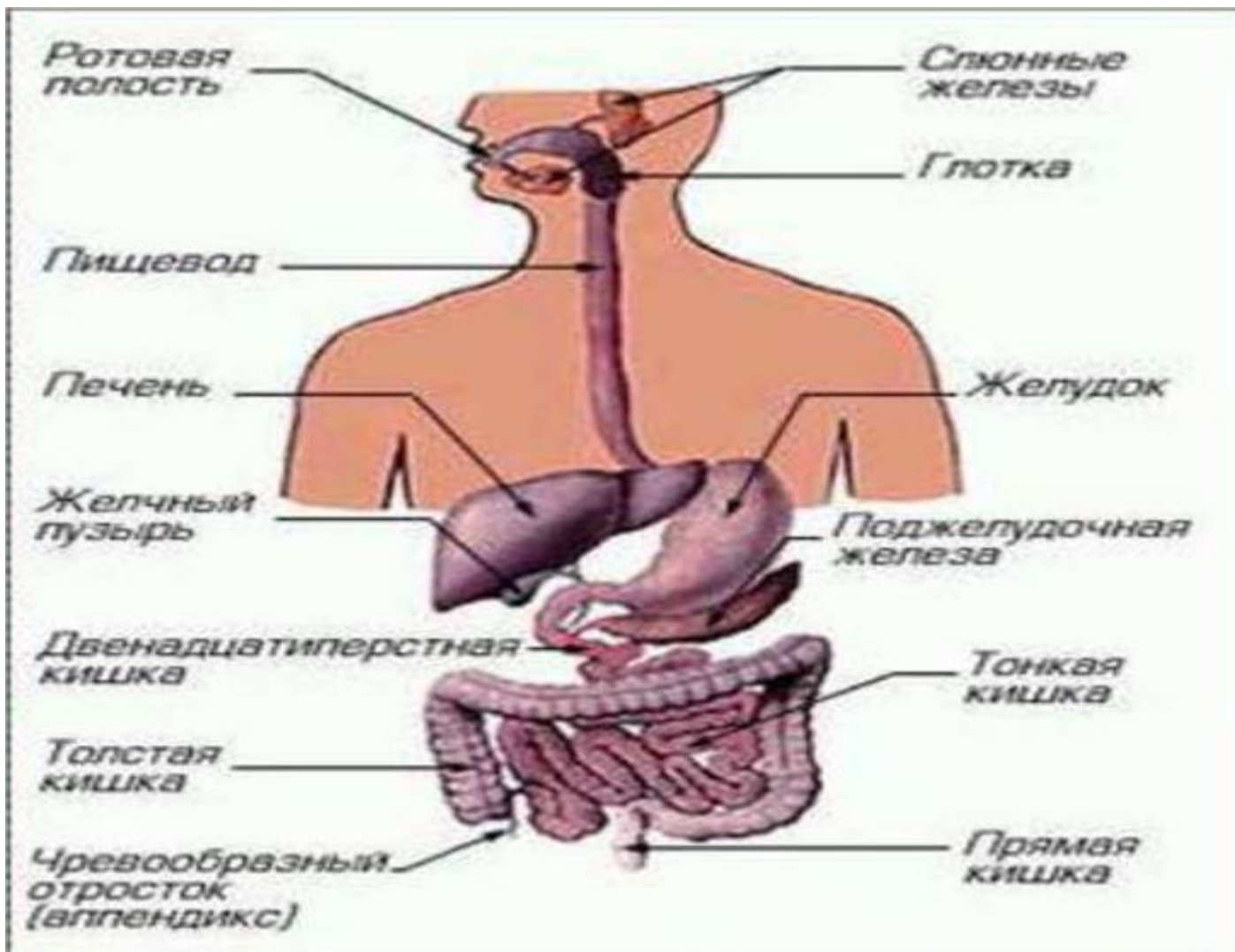


# Пищеварительная система человека



Подготовила: Иминова Ю.  
Проверила: Исламкулова И.Б.

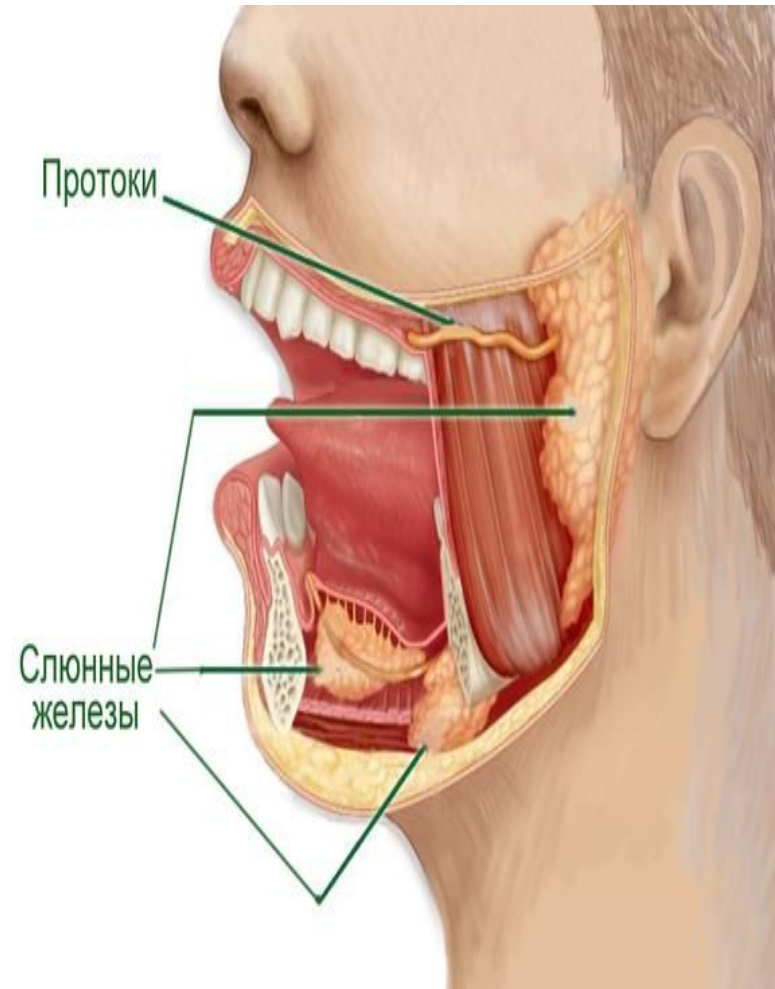
# Дорога для пищи



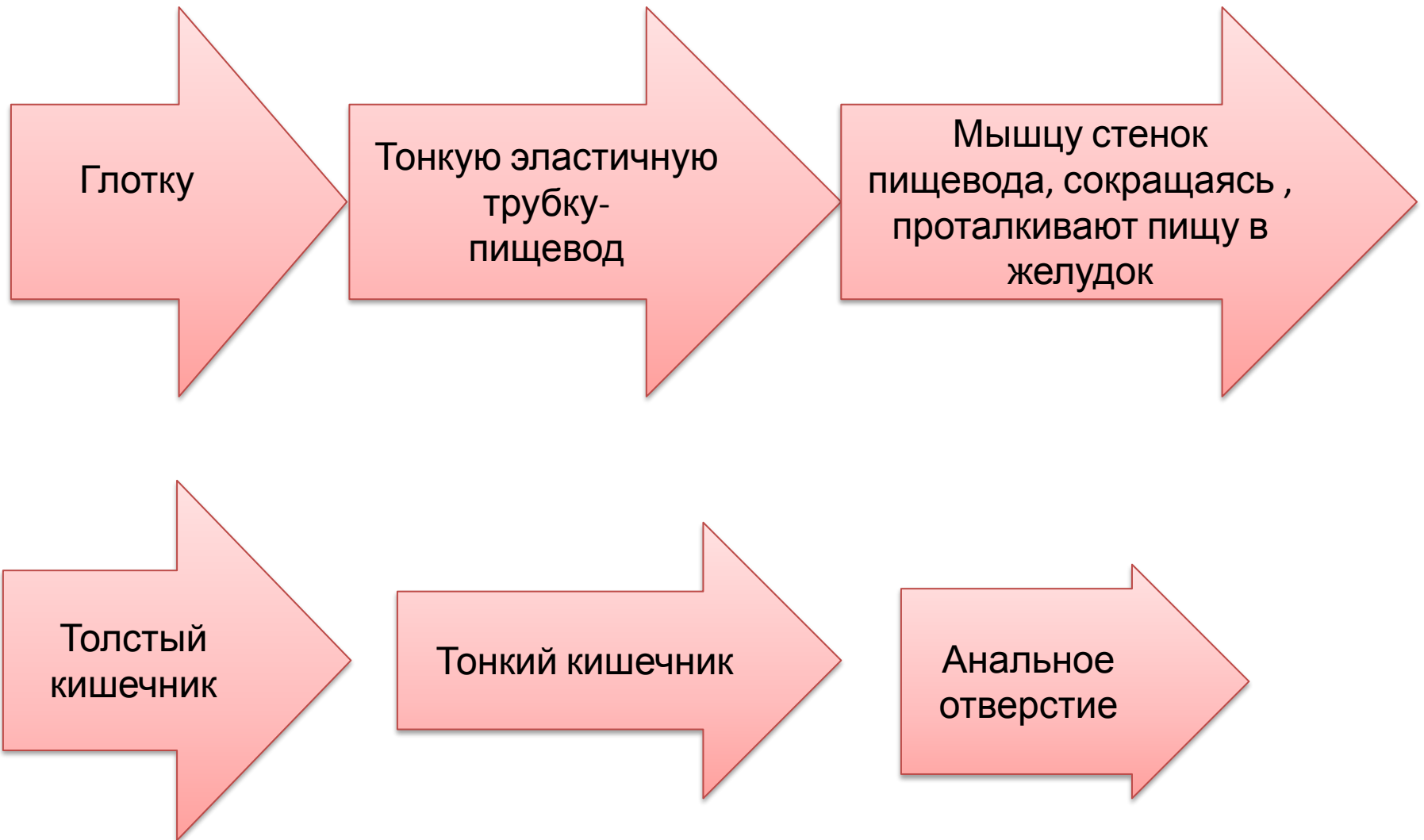
- Организму для нормальной работы необходима **энергия**, без которой не может жить ни одно живое существо. Источником энергии является **пища**. Чтобы энергия достигла всех органов тела, пища нуждается в специальной обработке- она расщепляется на мельчайшие частицы, способные всасываться в кровь. Процесс обработки пищи называется **пищеварением**, и протекает он в **пищеварительном тракте**.

# Пищеварение во рту

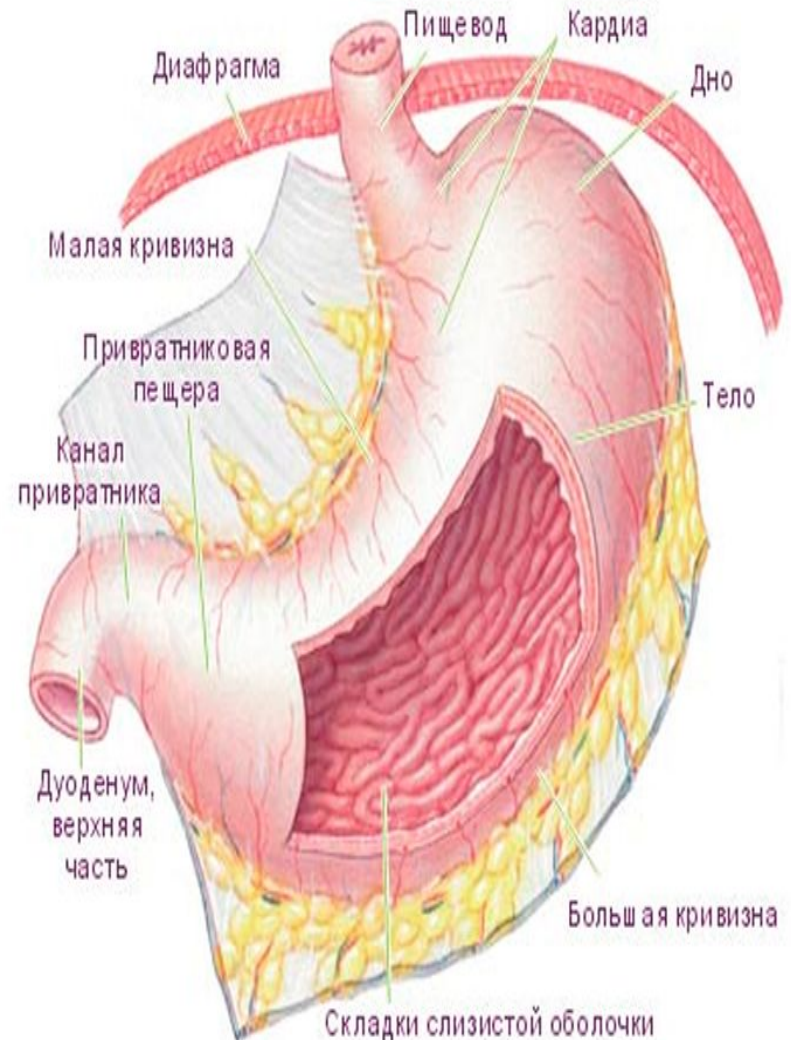
- Попадая в рот, пища пережевывается- дробится на мелкие куски. Жевание осуществляется с помощью **жевательных мышц**. Приводящих в движение челюсти с расположенными на них «жерновами»- **зубами**, а также с помощью языка. Во рту пища проходит и первую химическую обработку **слюной**- одним из пищеварительных соков организма. Слюна расщепляет крахмал, находящиеся в пище, на более простые соединения- сахара. Кроме того, слюна смягчает и увлажняет пищу, играя роль смазки, позволяющей комку пищи продвигаться дальше.



# Комок пищи из ротовой полости попадает в

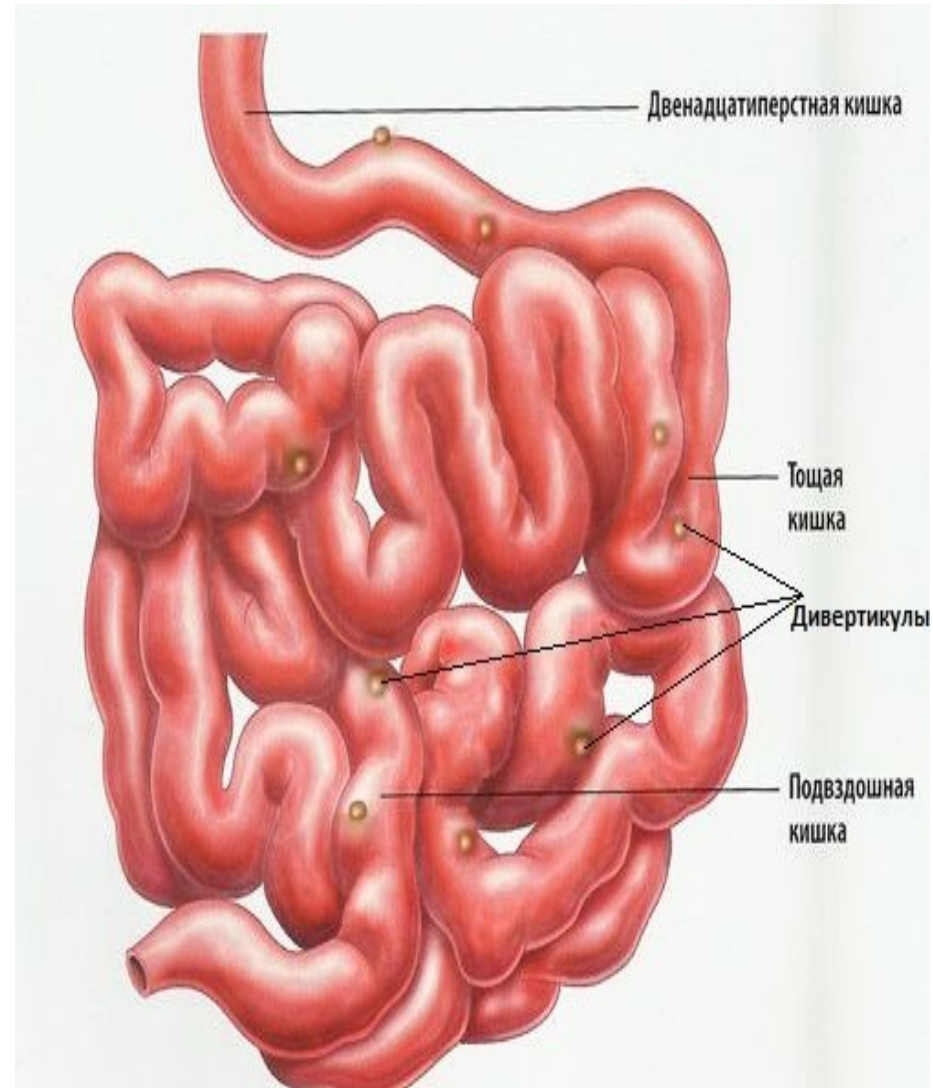


- Желудок представляет собой мышечный мешок для переваривания пищи. В желудке пища проходит химическую обработку **желудочным пищеварительным соком**, расщепляющим белки. Одновременно выделяется **соляная кислота**, убивающая попавшие с пищей бактерии.

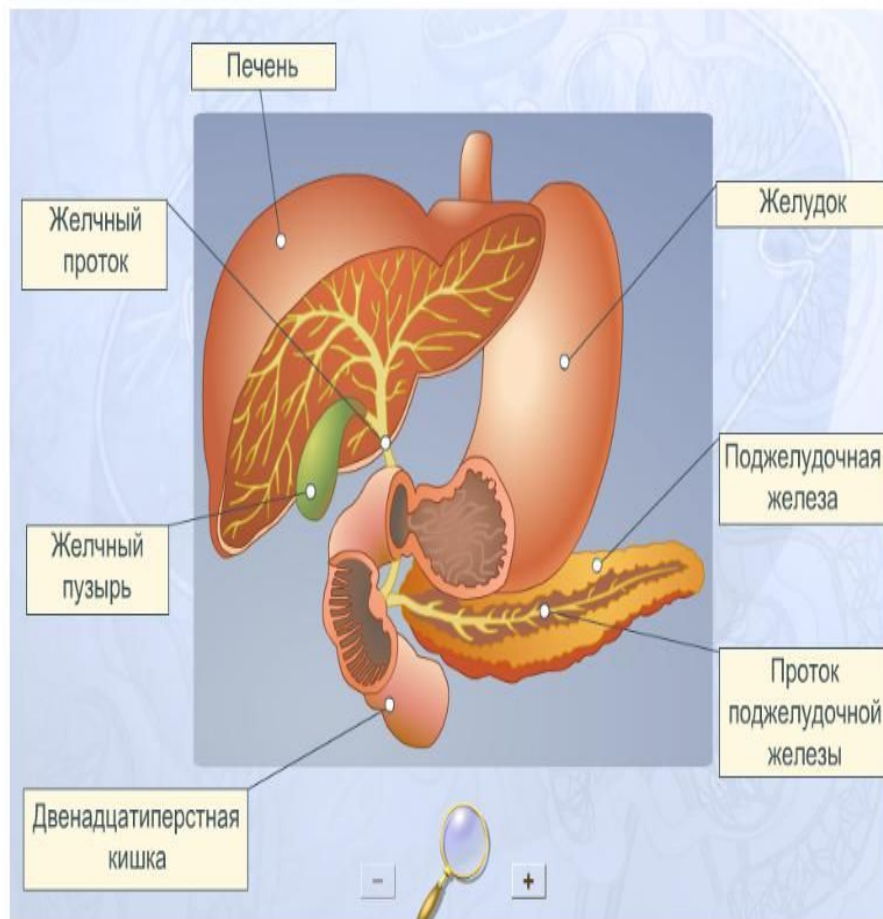




- Далее кашлица из полупереваренной пищи попадает в **тонкий кишечник**, состоящей из **двенадцатиперстной, тощей и подвздошной кишок**. Там пища снова обрабатывается пищеварительными соками, выделяемыми печенью и поджелудочной железой, и всасывается в кровь. Стенки тонкого кишечника покрыты выростами- **ворсинками**, к которым подходят кровеносные сосуды, всасывающие питательные вещества из переваренной пищи.

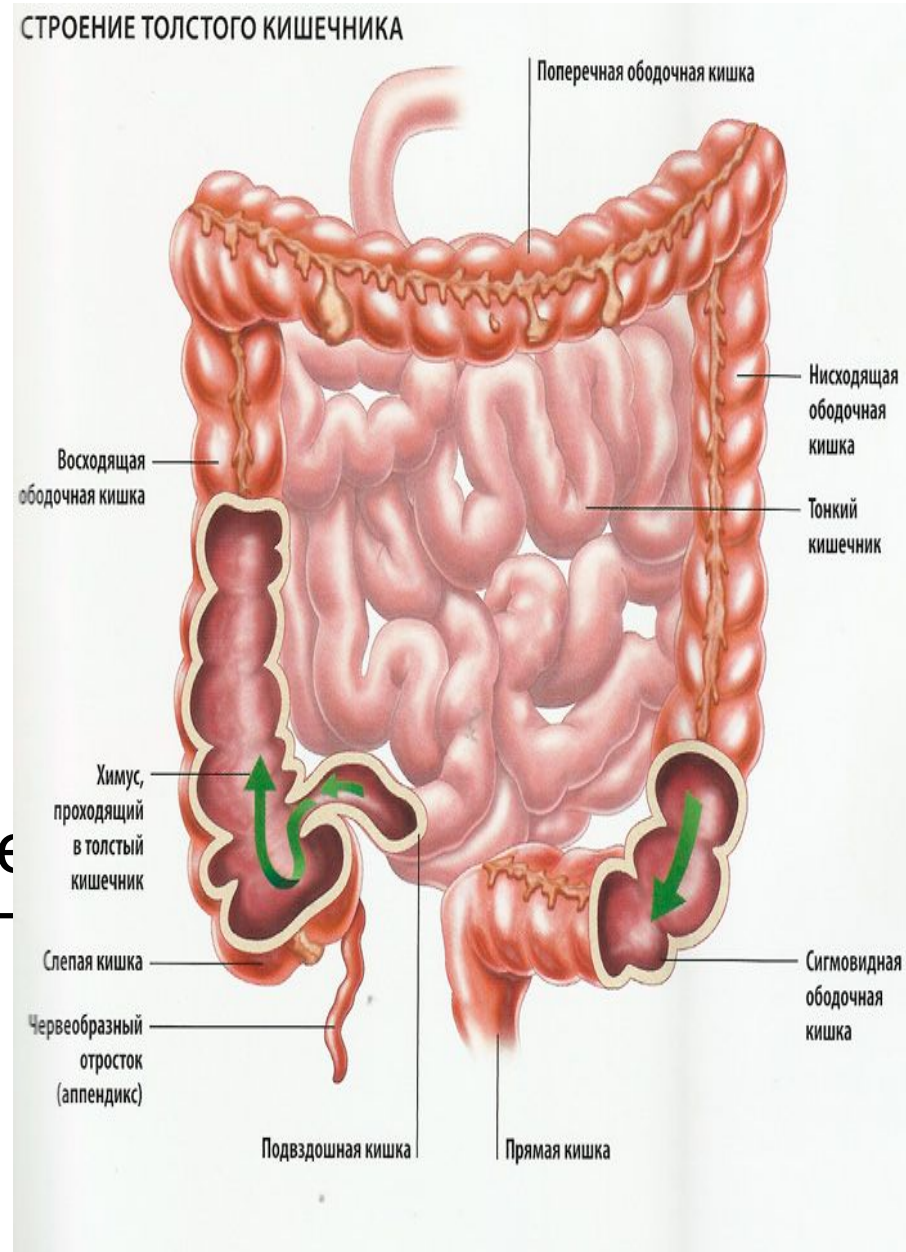


- Прежде чем распространиться по всем органам, кровь **из кишечника попадает в печень** - самый большой орган нашего тела. Печень является фильтром, настоящей **«химической лабораторией»**, нейтрализующие все возможные яды и вредные вещества, попавшие в кровь из кишечника. Кроме того, печень вырабатывает желто-зеленую горькую жидкость-**желчь**. Желчь накапливается в желчном пузыре, откуда по мере надобности поступает в тонкий кишечник для расщепления жиров. Печень и поджелудочная железа выполняет еще несколько важных функций, например, **контролируют уровень**





- Все, что не всосалось в кровь в тонком кишечнике,- вода и клетчатка- продвигается дальше в **толстый кишечник**. В первом отделе толстого кишечника, в ободочной кишке, в кровь всасывается вода, оставшиеся отходы- через последний отдел толстого кишечника- **прямую кишку** и анальное отверстие- удаляется из организма.



# **Короткий факт**

**общая длина  
пищеварительного  
тракта составляет 8-12  
метров.**