

Урок на тему:

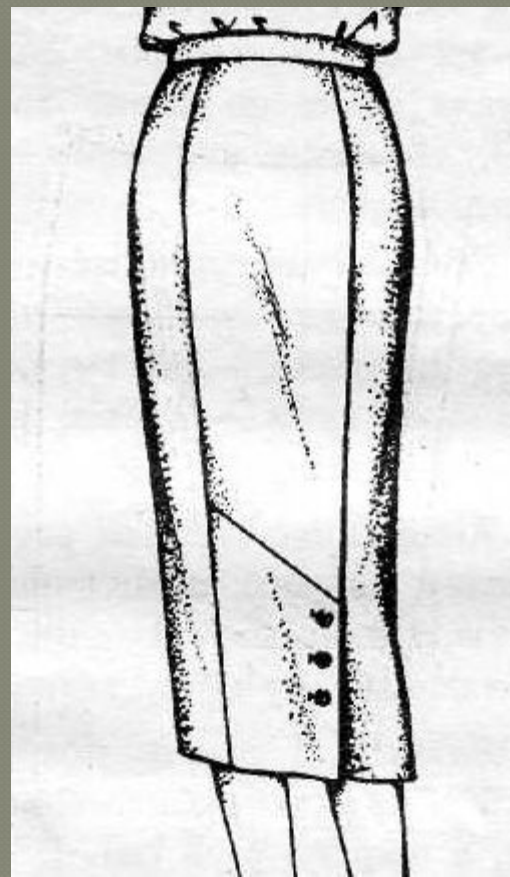
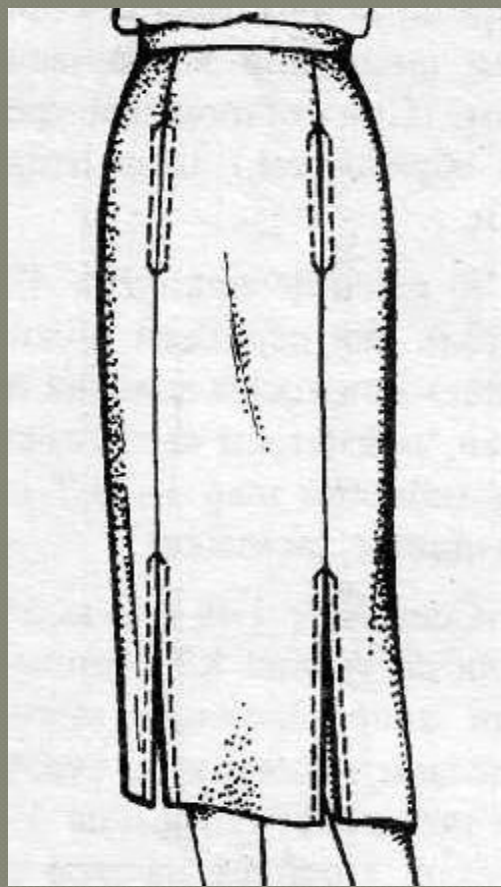
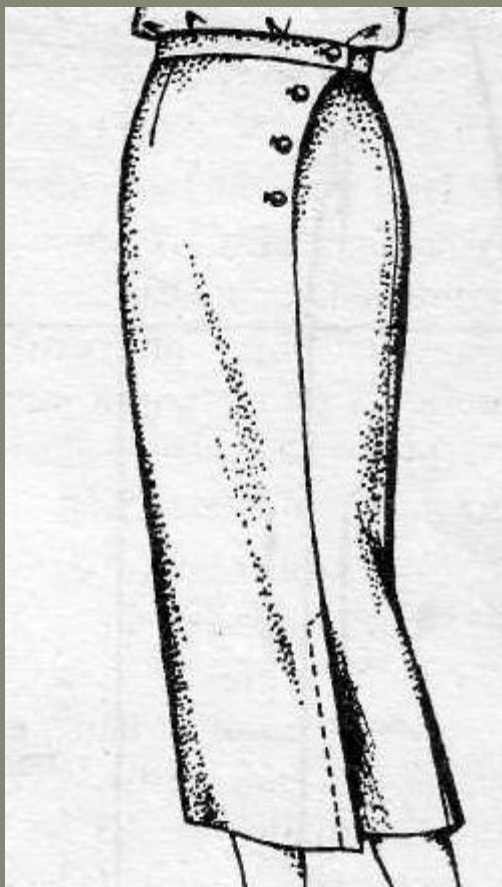
Построение чертежа основы

конструкции прямой юбки

Юбка - один из самых популярных и универсальных предметов женского гардероба. Незамысловатые юбки-трапеции, юбки в крестьянском стиле, легкомысленные плиссированные юбки и вызывающие мини - все они имеют своих поклонниц (и поклонников). Стили юбок постоянно меняются, меняется и их длина - она то поднимается, то опускается.

Юбка и мода.

Классический вариант деловой юбки - прямой, до середины колена - не забыт, но активно заявляют о себе юбки макси, длиной до щиколотки и ниже. Прямые, с длинными разрезами. Летящие, широкие, скроенные по косой. Юбки в складку, также по косой. В конце XX столетия стало модным надевать юбки поверх брюк.

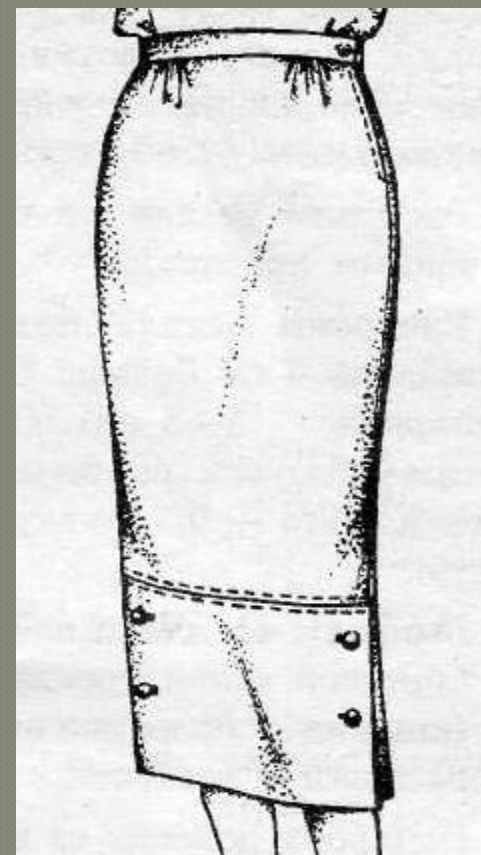
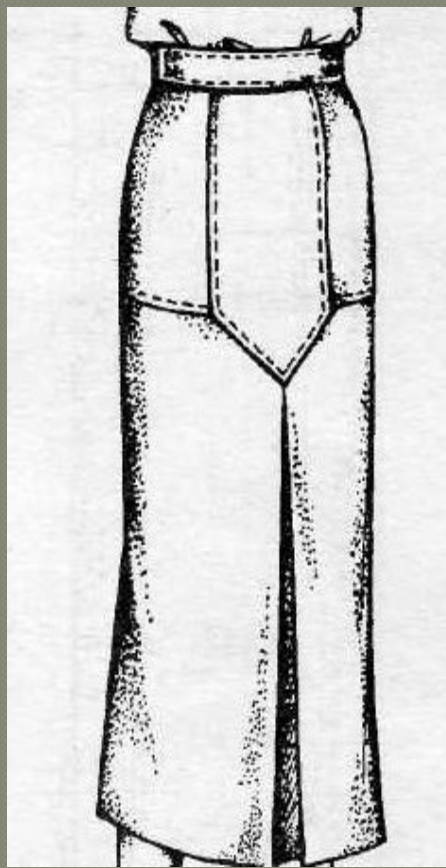


Современная юбка может исполняться в различных вариантах кроя.

Прямая юбка. Для нее характерны шлица и прорезные карманы, иногда - вертикальная застежка по всей длине. Как правило, однотонная или с едва заметным классическим рисунком (типа клетки, полосы).

Юбка, присборенная на талии. Ее часто делают с прорезными карманами. Обычно шьют из пестрых, набивных тканей.

Юбка с бантовой (или встречной) складкой. Прямая, с прорезными карманами, однотонная или в классическую клетку.



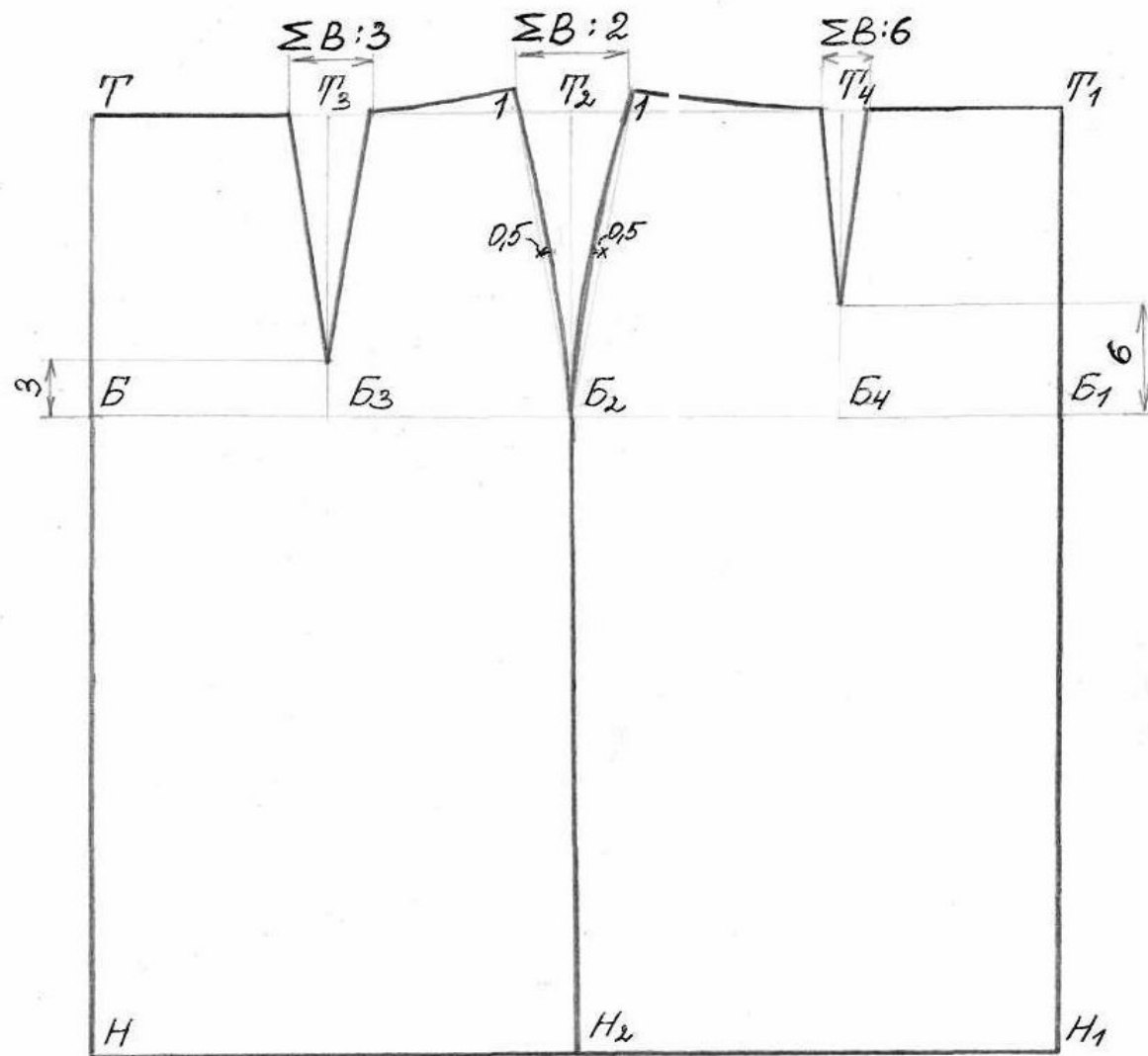
Юбка - фаворитка моды



В творчестве современных дизайнеров она занимает особое место



Чертёж основы юбки



$$\begin{aligned}\Sigma B (\text{сумма вытачек}) &= \\ &= \pi \pi_1 - (C_m + 1) = \\ &= 47 - (34 + 1) = 12\end{aligned}$$

Инструкционная карта

Последовательность построения чертежа основы конструкции прямой юбки

	Наименование отрезков и точек	Условное обозначение	Расчётная формула
Базисная сетка			
1	Ширина сетки	$T T1$	$C6 + П6$
2	Длина сетки	$T H$	Ди
3	Расстояние до линии бёдер	$T Б$	16 см
4	Положение бокового шва	$T T2$	$Б Б1/2$
5	Местоположение вытачек	$T T3 = T T4$	$0,4 T T2$
Построение вытачек			
6	Суммарный рствор вытачек по линии талии	ΣB	$(C6 + П6) - (Cт + Пт)$
7	Положение задней вытачки	$T T3$	$T T2/2$
	раствор		$\Sigma B/3$
	длина		на чертеже
8	Положение боковой вытачки	$T T2$	$T T1/2$
	раствор		$\Sigma B/2$
	длина		на чертеже
9	Положение передней вытачки	$T1 T4$	$0,4 T1 T2$
10	Подъём бокового шва		1см

Оформить с помощью лекала