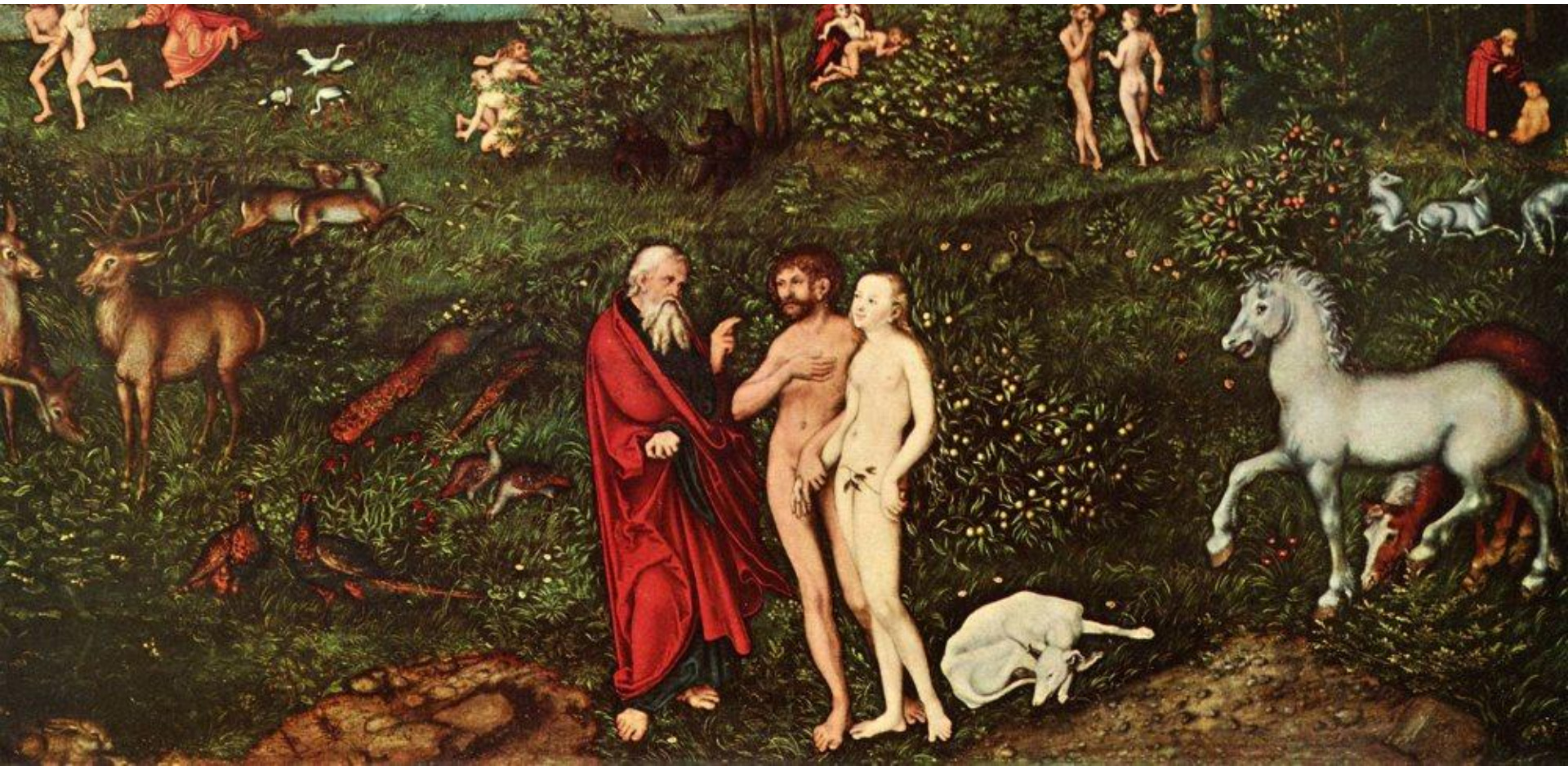


Эрих Фромм
(1900–1980 гг.)

*«Человек – самое беспомощное
из всех животных, но сама эта
его биологическая слабость есть
основа его силы».*

Э. Фромм

Происхождение человека

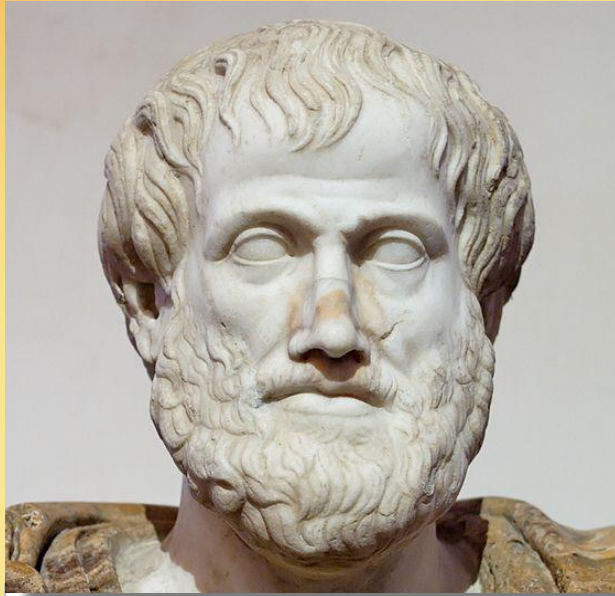


Животное происхождение человека

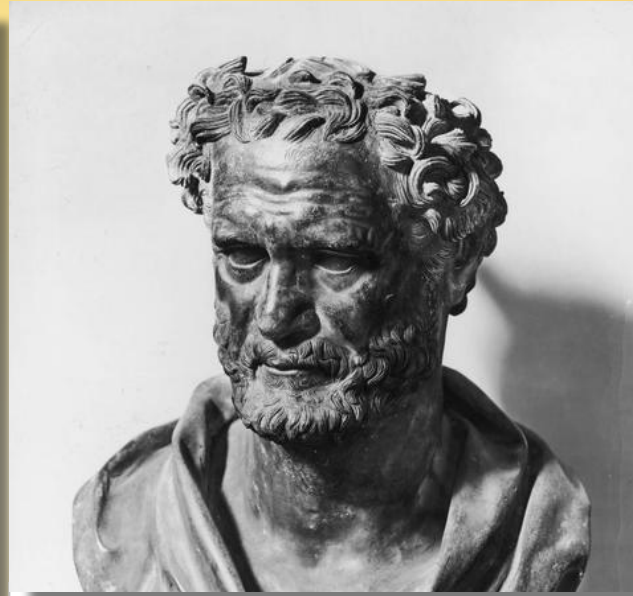


Анаксимандр
(610–547/540 до н.э.)

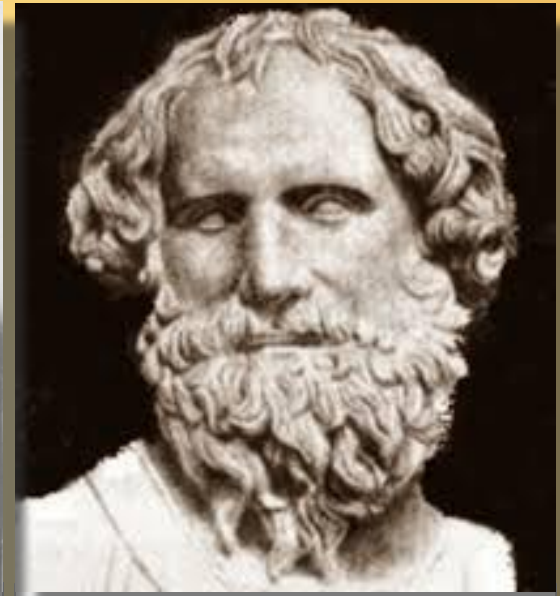
Анаксимандр попытался оспорить факт божественного сотворения людей.



Аристотел
(384–322 до н.э.)



Демокрит
(460–370 гг. до н.
э.)



Эмпедокл
(≈490–430 гг. до н.э.)

Аристотель, Демокрит и Эмпедокл причислили человека

К ЖИВОТНЫМ.



Николас
Тульп
(1593-1674 гг.)

Николас Тульп заложил основу
сравнительной анатомии.

Классификация животных



Карл Линней
(1707–1778 гг.)

Карл Линней занимался классификацией животных и поместил в одну группу человека и человекообразных обезьян.



Жорж-Луи
Буффон
(1707–1788 гг.)



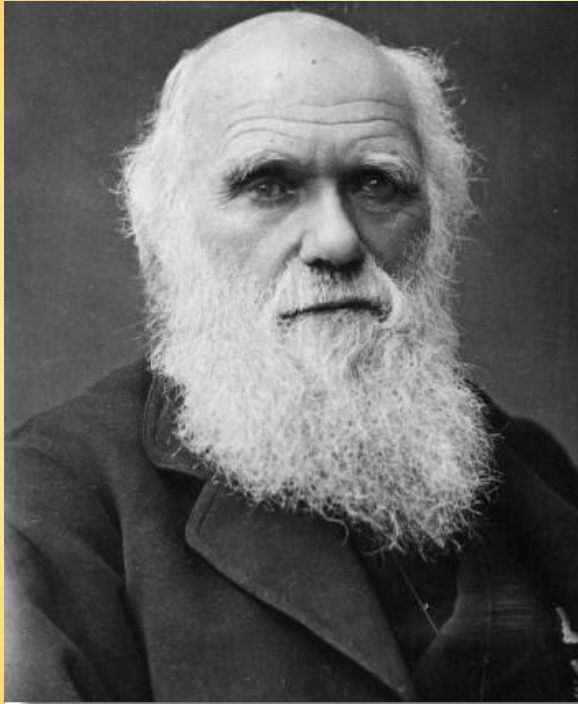
Михаил Ломоносов
(1711–1765 гг.)



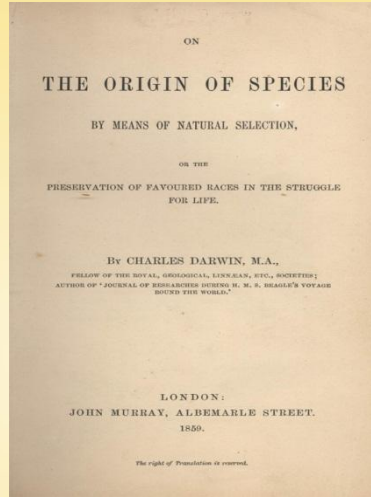
Жан-Батист Ламарк
(1744–1829 гг.)

Все виды произошли друг от друга, в том числе
и человек.

Учение Дарвина



Чарлз Дарвин
(1809–1882 гг.)



В 1871 году опубликовал труд
«Происхождение человека и половой
отбор».





Вид Человек разумный (*homo sapiens*),
отряд Приматы, класс Млекопитающие.



Карл Линней
(1707–1778 гг.)

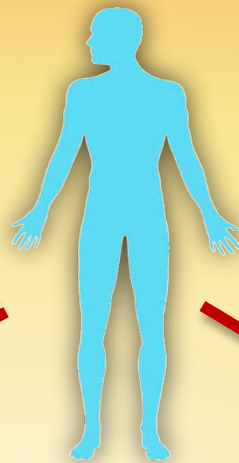
Линней дал человеку видовое название Гомо Сапиенс – Человек разумный.



Учёные доказали происхождение человека и определили его место в систематике животного мира.

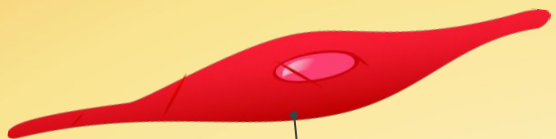


царство Животные

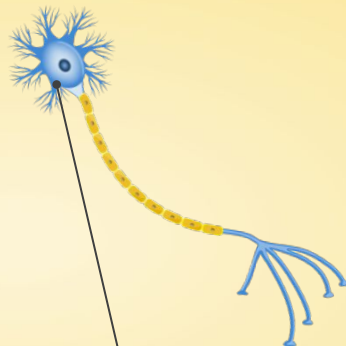


органическая пища

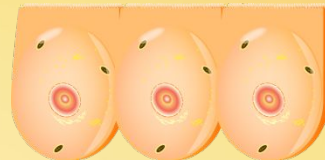
Клетки человека



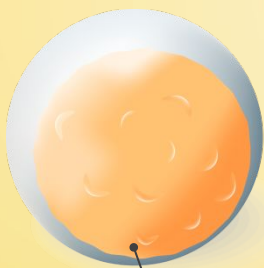
гладкая мышечная
клетка



нейрон



столбчатый эпителий

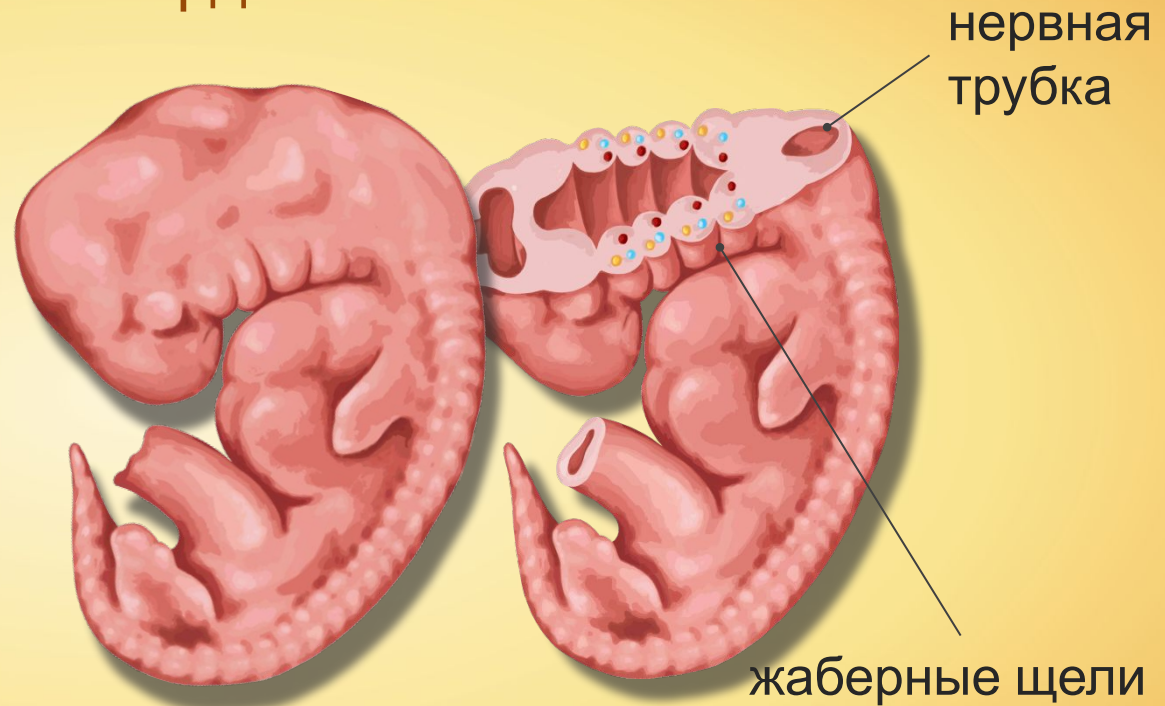


белое кровяное тельце



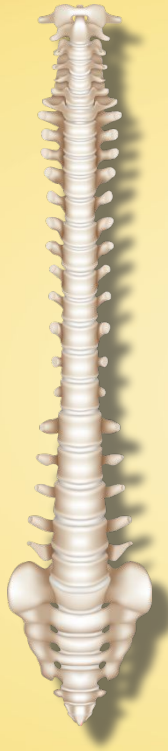
красное кровяное тельце

Тип Хордовые



зародыш человека

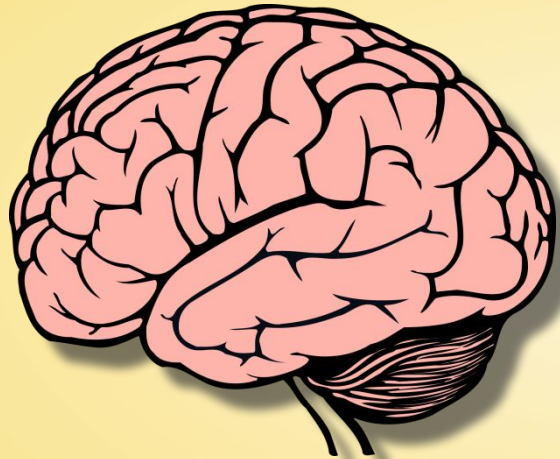
Подтип Позвоночные



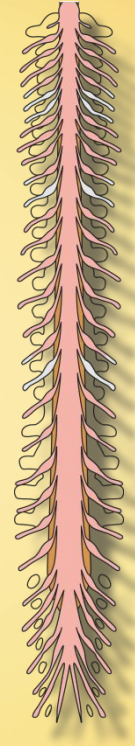
К подтипу Позвоночные человек относится по признакам внутреннего строения.

ПОЗВОНОЧНИК

Подтип Позвоночные

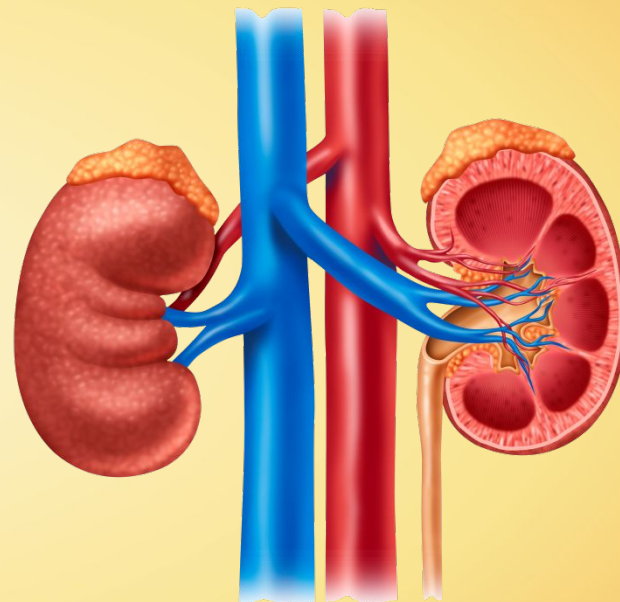
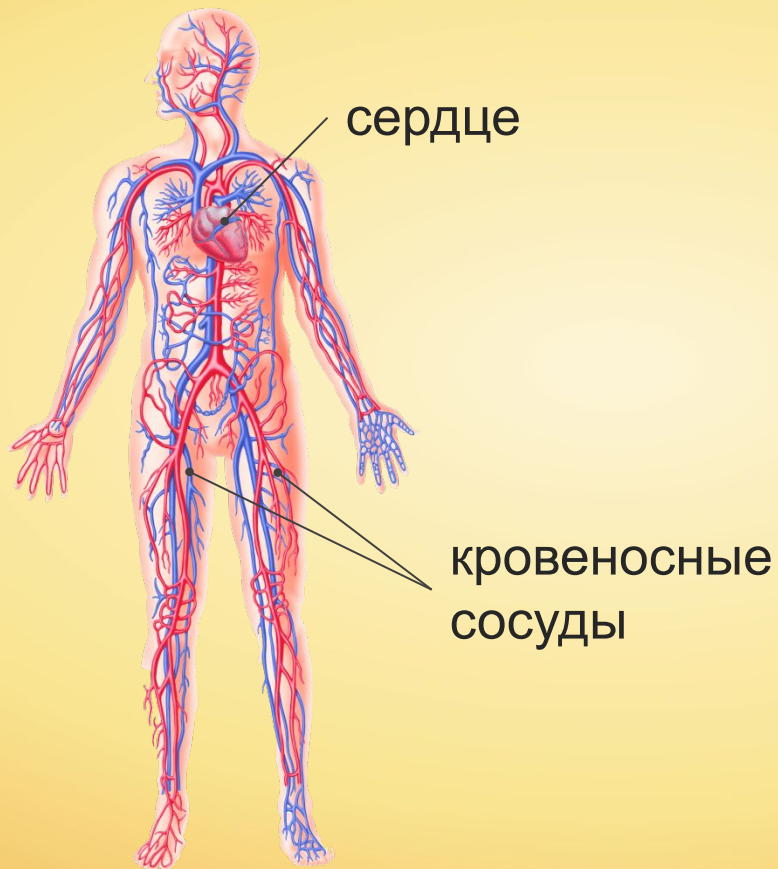


ГОЛОВНОЙ МОЗГ



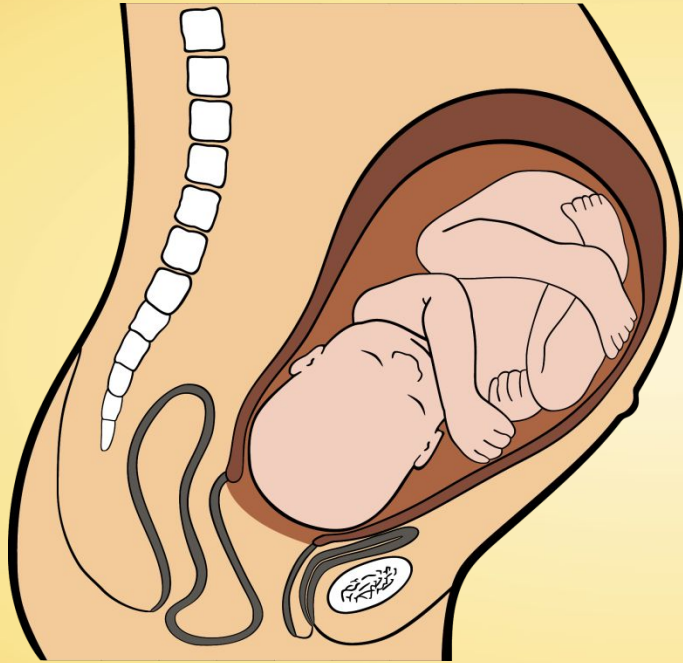
СПИННОЙ МОЗГ

Подтип Позвоночные



ПОЧКИ

Класс Млекопитающие



плод в матке

Для человека характерно
внутренне развитие плода
в специальном органе — матке.

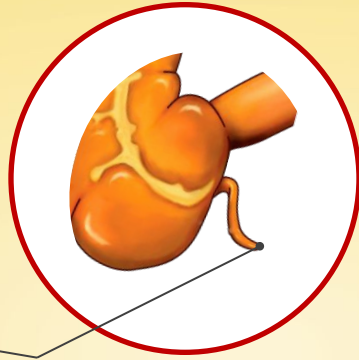
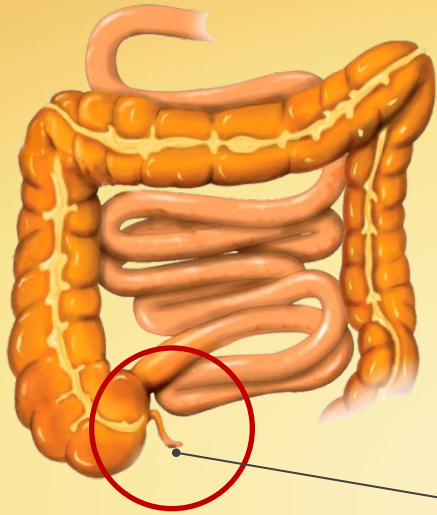


Вскармливание детей молоком характерно
для всех млекопитающих.

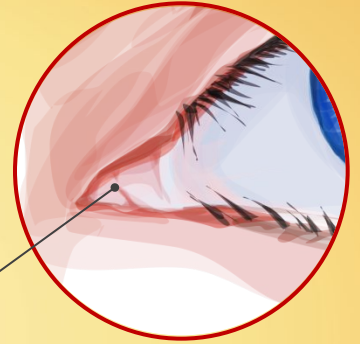
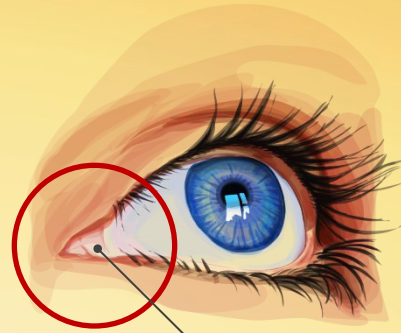
Развитие человека



ушная раковина



аппендикс

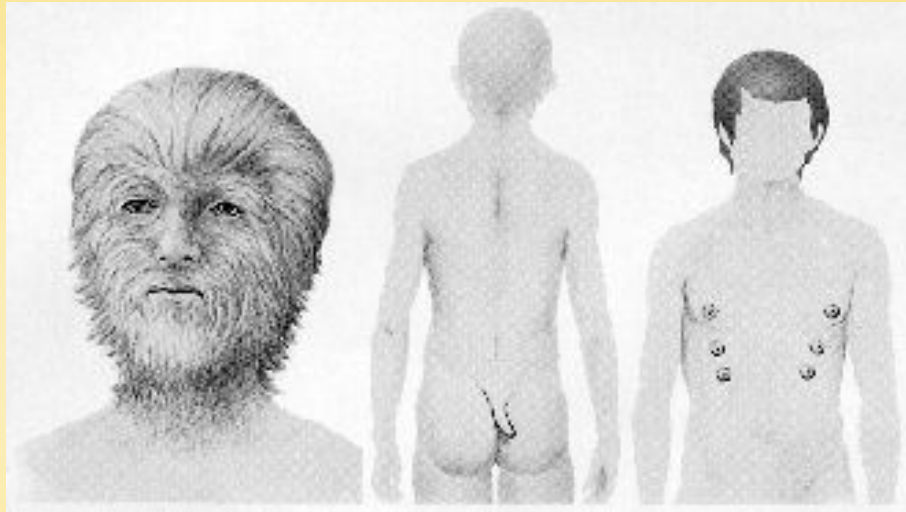


остаток третьего века



Рудименты -- органы, развитые у других видов, но атрофированные у человека в ходе эволюции.

Рудиментарные признаки



Аттавизмы — возврат к животным предкам.

Отряд Приматы





Радост

ь





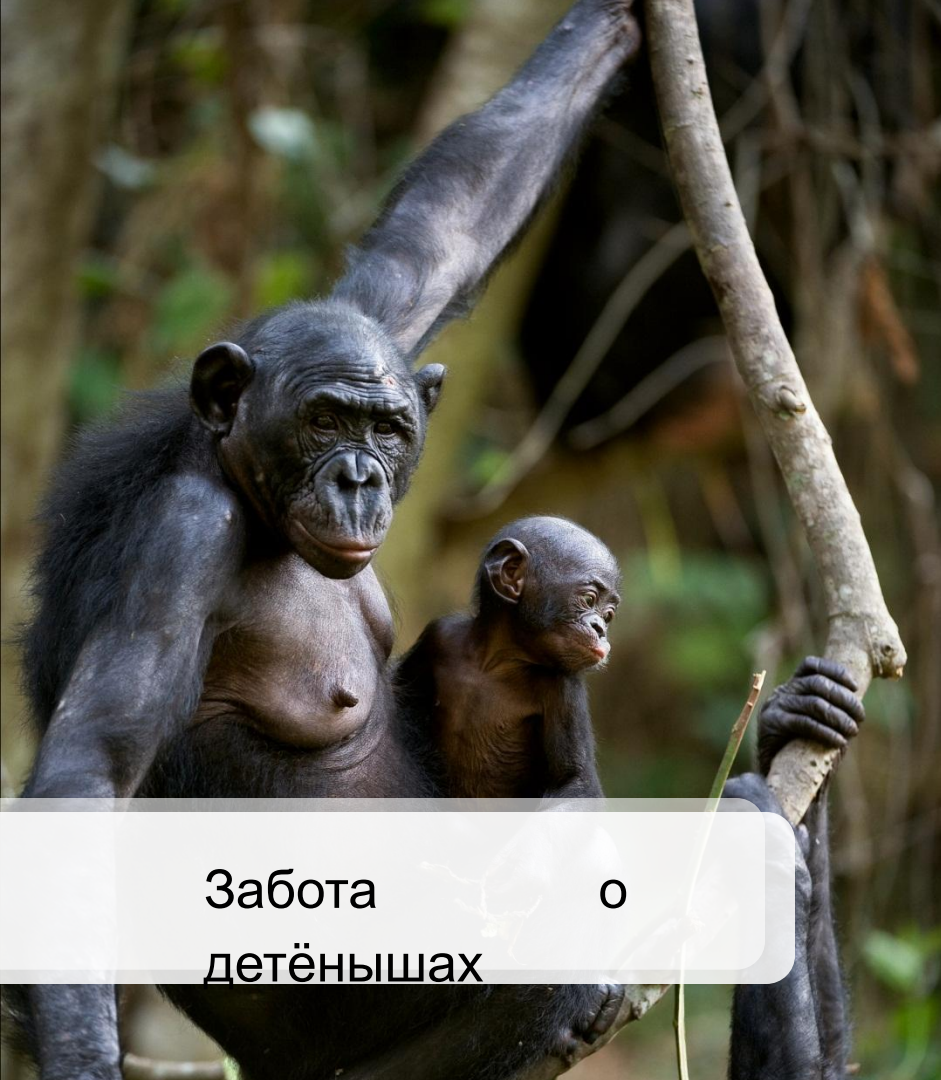
Гнев





Печаль





Забота о
детёнышах





Хорошая
память





Развитая
деятельность

высшая

нервная



Использование орудий труда

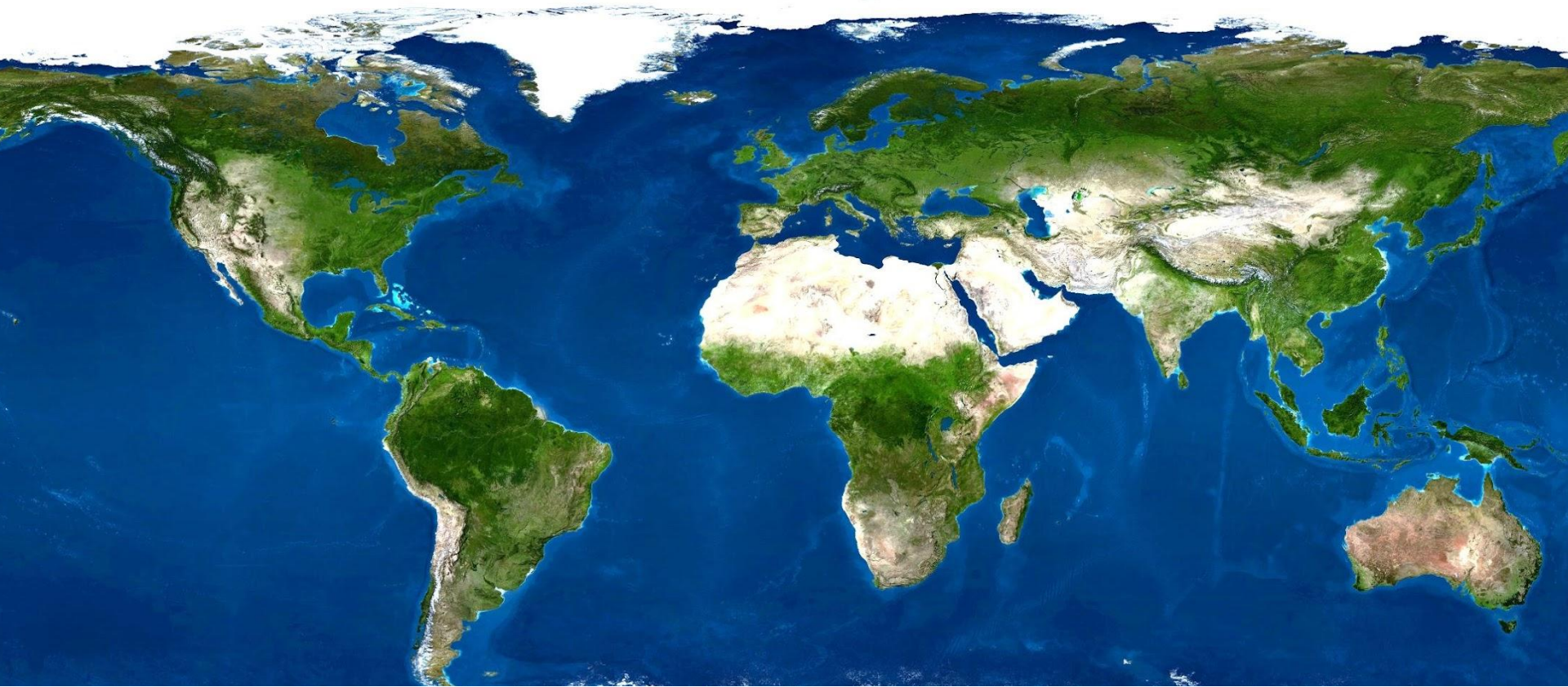




Все люди, населяющие Землю в настоящее время,
принадлежат к одному биологическому виду.



Генетический критерий -- типичный для вида набор хромосом, возможность скрещиваться и давать потомство.



Человек приспособился к разным условиям среды
и распространился по всей Земле.

Социальный фактор











