

A scenic sunset over a lake with birds in flight and a tree branch in the foreground. The sun is low on the horizon, casting a warm glow over the water and sky. The foreground shows a wooden surface, possibly a deck or railing, with the text overlaid on it.

*Путешествие по Южной
Америке. Из Манауса в
Анды.*

Манаус

Манаус - это город в Бразилии ,столица штата Амазонас .Он занимает своей площадью 11 401 км кв.А его плотность 158 чел./км кв.Также название Манаус носит старинный порт.



Анды

Анды – одна из самых длинных и одна из самых высоких горных систем Земли, окаймляющая с севера и запада всю Южную Америку . Ее длина составляет 9000 км, а максимальная высота – 6961 м (верхушка горы Аконкагуа).



Наш путь

Наш путь начинается с Манауса со старинного порта в котором мы совершили остановку. А окончание лежит в начале Анд на севере. Почему на севере ? Да потому что после мы сможем совершить полет над Андами и увидеть всю их красоту. И так из Манауса мы выдвигаемся на юго-запад . И этим направлением мы будем двигаться весь наш путь.

Флора и фауна

По пути из Манауса в Анды нам встречается очень разнообразная фауна .К примеру мы можем повстречать таких как ...

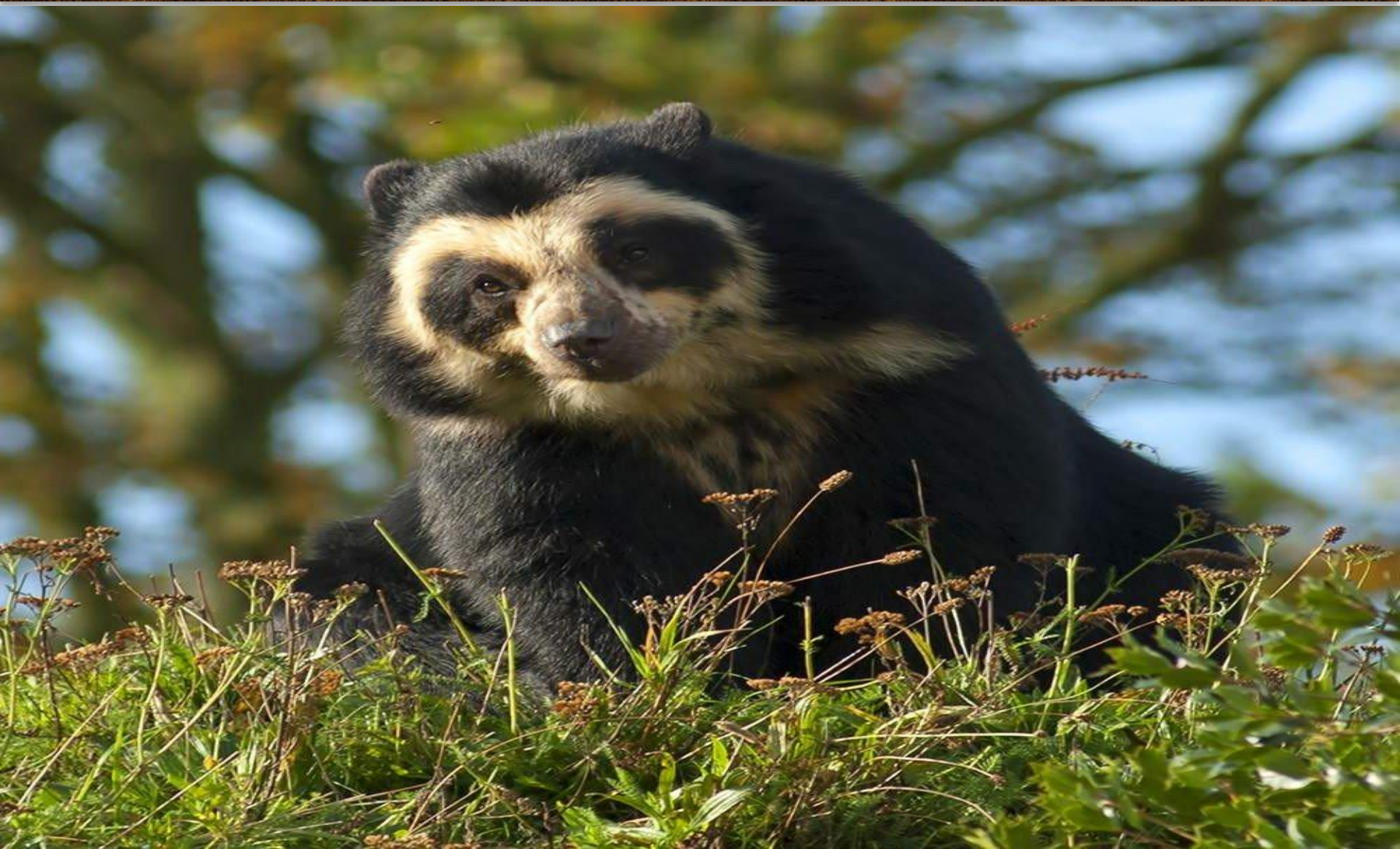
... Шиншилла



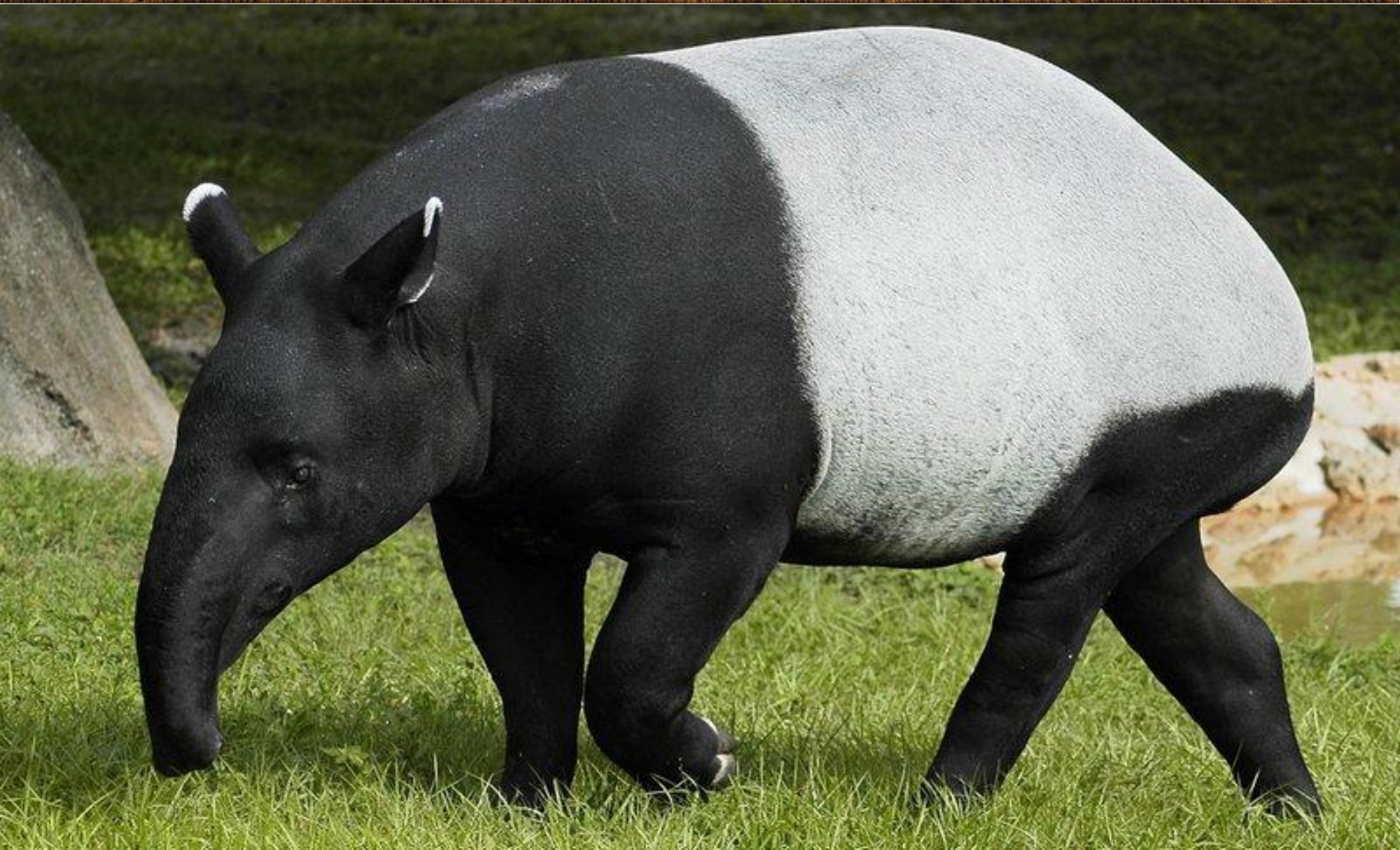
Лама



Очковый медведь



Тапир



Флора и фауна

И множество других. Но наш путь полон разнообразием не только фауны но и флоры.

На нашу пути можно встретить пальмы, лианы, орхидеи, древовидные папоротники и т.д.

Местное население

Но флорой и фауной мы не ограничимся и сможем познакомиться с местным населением – Кабоккло. Кабоккло – это португало-индейские метисы. С португальского Кабоккло означает вышедшие из леса. Также узнаем чем они занимаются. А занимаются они земледелием, выращивают кофе, ананасы, бананы, сахарный тростник и хлопчатник. Разводят скот и занимаются рыболовством.

Амазонка

Ну и немного о той кто была рядом весь наш путь – Амазонка. Амазонка самая полноводная река в мире. В среднем течение Амазонки там где в нее впадает Риу-Негру .Река Мараньон выходя на Амазонскую низменность ,она сливается с рекой Укаяли и дает начало Амазонке.Длину Амазонки все чаще начали измерять от истока Укаяли (свыше 7000км).Скорость течения Амазонки 7м/с ,а ее высота может достигать 5 м.В Амазонку впадает бассейн протяженностью 7км кв. Она отличается не только размерами ,но и цветом всех своих вод.Есть реки с желтой,серой,зеленоватой и даже красноватой окраской воды.Ежегодно Амазонка выносит в океан около 1млрд твердых наносов.Ну и также в Амазонке мы можем найти треть пресноводной фауны земного шара,причем некоторые виды уникальны.



**Спасибо за
внимание!**

Над презентацией трудились Змеева,Тудвасева,Шаргунова .