



Дипломная работа

на тему:

История создания сети интернет. Резервное копирование и восстановление данных.



История создания сети

Интернет

29 октября 1969 года в 21:00 между двумя первыми узлами сети ARPANET, провели сеанс связи. В первый раз удалось отправить всего три символа «LOG», после чего сеть перестала функционировать. LOG должно было быть словом LOGIN .

К 1971 году была разработана первая программа для отправки электронной почты по сети. Эта программа сразу стала очень популярна.

К концу 1970-х годов начали бурно развиваться протоколы передачи данных, которые были стандартизированы в 1982-1983 годах.

В 1988 году был разработан протокол Internet Relay Chat (IRC), благодаря чему в Интернете стало возможно общение в реальном времени (чат).

В 1989 году в Европе, в стенах Европейского совета по ядерным исследованиям (ЦЕРН) родилась концепция Всемирной паутины. Ее предложил знаменитый британский ученый Тим Бернерс - Ли, он же в течение двух лет разработал протокол HTTP, язык HTML и идентификаторы URI.

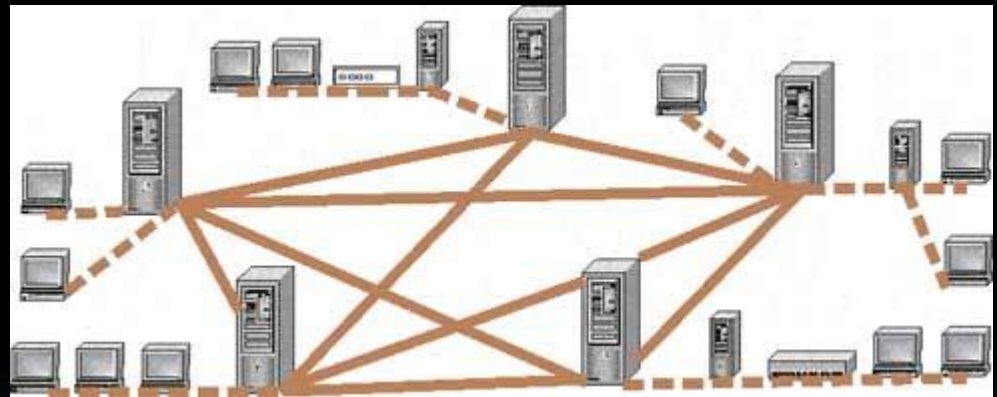
Структура и основные принципы построения сети Интернет

Сервером называется компьютер, выделенный из группы персональных компьютеров (или рабочих станций) для выполнения какой-либо сервисной задачи без непосредственного участия человека.



Инфраструктура сети Интернет

1. магистральный уровень (система связанных высокоскоростных телекоммуникационных серверов).
2. уровень сетей и точек доступа (крупные телекоммуникационные сети), подключенных к магистральной.
3. уровень региональных и других сетей.
4. ISP – интернет - провайдеры.
5. пользователи.





Протоколы сети Интернет

Протокол ТСП

- является транспортным протоколом, который обеспечивает гарантированную передачу данных по сети.

Протокол IP

- является адресным протоколом, который отвечает за адресацию всей сети.



Системы адресации сети

Интернет

- 1) IP-адрес – основной сетевой адрес, присваиваемый каждому компьютеру при входе в сеть. Для обозначения IP-адреса используется четыре десятичных числа, разделенных точками, например 122.08.45.7. В каждой позиции каждое значение может изменяться от 0 до 255. Любой компьютер, подключенный к Интернет, обладает своим уникальным IP-адресом.
 - 2) доменный адрес – символьный адрес, который имеет строгую иерархическую структуру, например yandex.ru
 - 3) URL-адрес (Universal Resource Locator) – универсальный адрес, который используется для обозначения имени каждого объекта хранения в Интернет.
- 