

"БЕЗОПАСНАЯ УЛИЦА"

ПАМЯТКА ЮНОГО ПЕШЕХОДА

ТРАМВАЙ
ОБХОДИ СПЕРЕДИ!



АВТОБУС И ТРОЛЛЕЙБУС
ОБХОДИ СЗАДИ!

ПЕРЕХОДИ ДОРОГУ ТОЛЬКО
ТАМ ГДЕ ОБОЗНАЧЕНА ЗЕБРА!

Помогает с давних пор
Детям, друг наш, светофор
Объяснит без напряженья
Детям правила движенья.
Слушай и запоминай
И всегда их соблюдай.

Загорелся КРАСНЫЙ свет,
Стой, малыш, прохода нет.
ЖЕЛТЫЙ свет смотри горит
Приготовься говорит.



А зажегся свет ЗЕЛЕНый
Проходи мой друг ученый.
Помни правила движенья
Как таблицу умноженья!

ПЕРЕХОДИ ДОРОГУ ТОЛЬКО НА
ЗЕЛЕНый СВЕТ СВЕТОФОРА!

ПОЛЬЗУЙСЯ ПОДЗЕМНЫМ
ПЕРЕХОДОМ!



ШОССЕ НЕ
МЕСТО ДЛЯ ИГР!

ПРАВИЛА ПОВЕДЕНИЯ ПЕШЕХОДА НА ДОРОГЕ

Дорожное движение регулируют светофоры, регулировщики и дорожные знаки.

СИГНАЛЫ СВЕТОФОРА



ПОЛОЖЕНИЯ РЕГУЛИРОВЩИКА



ДОРОЖНЫЕ ЗНАКИ



Переходить дорогу нужно по пешеходному переходу — «зебре».



Переходя дорогу, нужно сначала посмотреть налево, а посередине дороги — направо.



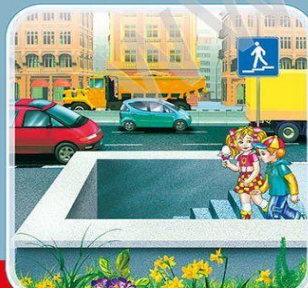
Зелёный сигнал светофора обозначает, что переходить дорогу можно.



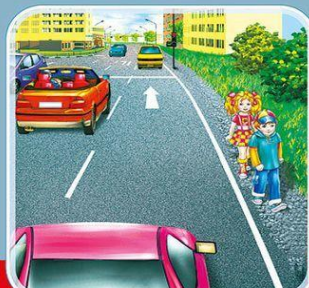
Если красный сигнал светофора застал на середине дороги, следует остановиться на разделительной полосе и дождаться зелёного.



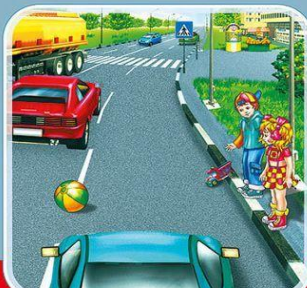
Ни в коем случае не перебегай дорогу перед близко идущей машиной!



Если есть подземный переход, то дорогу нужно переходить по нему.



Если пешеходная дорожка отсутствует, то идти нужно по обочине дороги навстречу движению транспорта.



Нельзя играть на проезжей части или рядом с ней. Это опасно для жизни!

Используй ФЛИКЕР, чтобы быть заметнее на дорогах



ПРАВИЛА ДЛЯ ЮНОГО ПЕШЕХОДА



ДВИГАЯСЬ НА ВЕЛОСИПЕДЕ, ПЕРЕД ПЕШЕХОДНЫМ ПЕРЕХОДОМ ОСТАНОВИСЬ, СОЙДИ С ВЕЛОСИПЕДА, ПЕРЕЙДИ ДОРОГУ ПО ПЕШЕХОДНОМУ ПЕРЕХОДУ И ВНОВЬ СЯДЬ НА ВЕЛОСИПЕД.

НЕЛЬЗЯ ОБХОДИТЬ СТОЯЩИЙ АВТОБУС - ЭТО ОПАСНО. ПОДОЖДИ ПОКА АВТОБУС ОТЪЕДЕТ ОТ ОСТАНОВКИ.

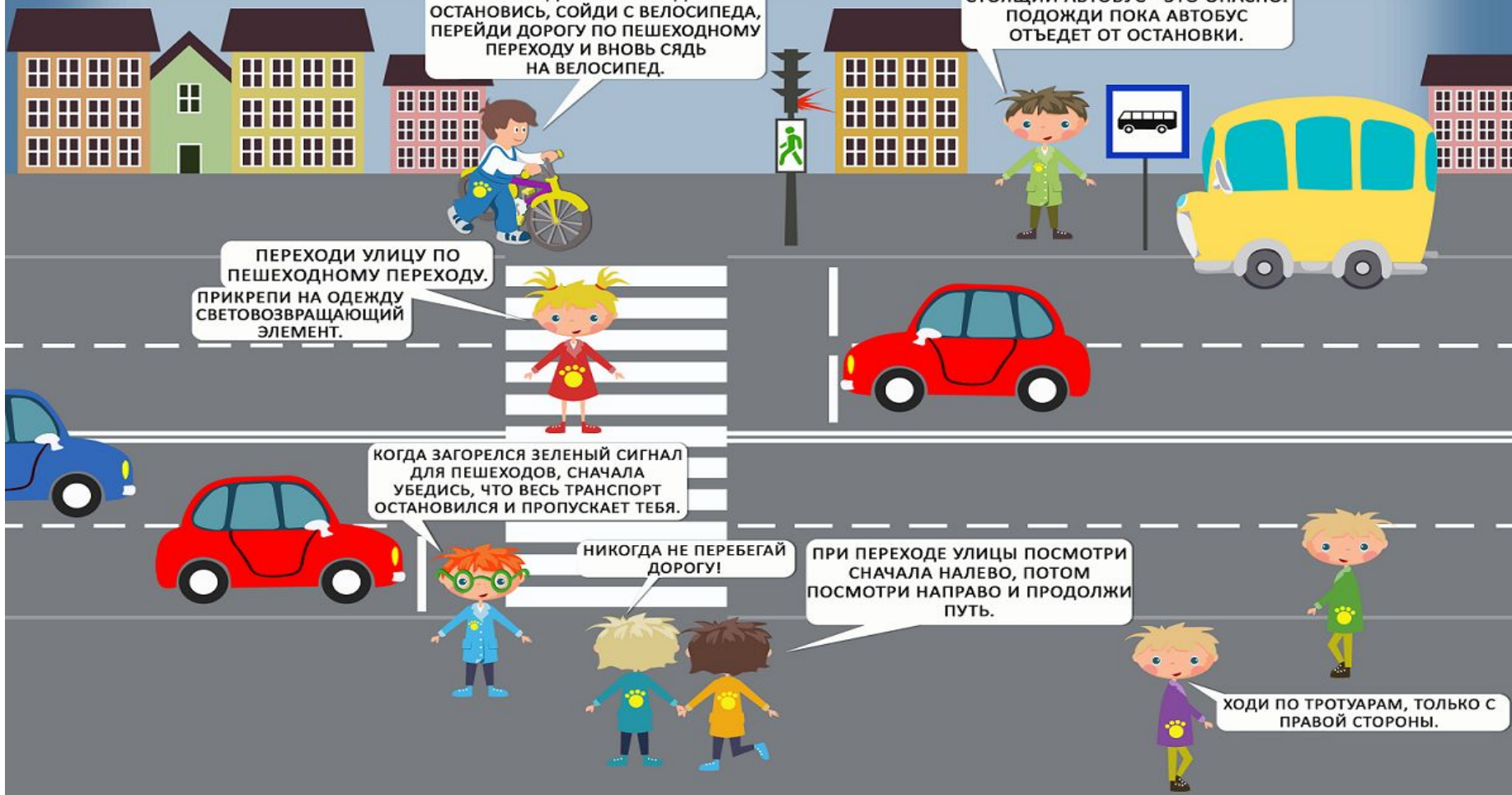
ПЕРЕХОДИ УЛИЦУ ПО ПЕШЕХОДНОМУ ПЕРЕХОДУ. ПРИКРЕПИ НА ОДЕЖДУ СВЕТОВОЗВРАЩАЮЩИЙ ЭЛЕМЕНТ.

КОГДА ЗАГОРЕЛСЯ ЗЕЛЕНЫЙ СИГНАЛ ДЛЯ ПЕШЕХОДОВ, СНАЧАЛА УБЕДИСЬ, ЧТО ВЕСЬ ТРАНСПОРТ ОСТАНОВИЛСЯ И ПРОПУСКАЕТ ТЕБЯ.

НИКОГДА НЕ ПЕРЕБЕГАЙ ДОРОГУ!

ПРИ ПЕРЕХОДЕ УЛИЦЫ ПОСМОТРИ СНАЧАЛА НАЛЕВО, ПОТОМ ПОСМОТРИ НАПРАВО И ПРОДОЛЖИ ПУТЬ.

ХОДИ ПО ТРОТУАРАМ, ТОЛЬКО С ПРАВОЙ СТОРОНЫ.





Дети будьте внимательны и
осторожны!!!