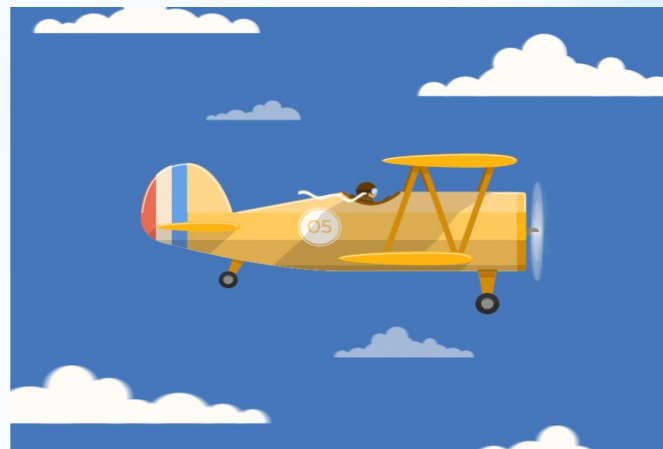




**Земля - планета людей.**

**«Кто путешествует-  
живет!»»**



**Г.Х. Андерсен**

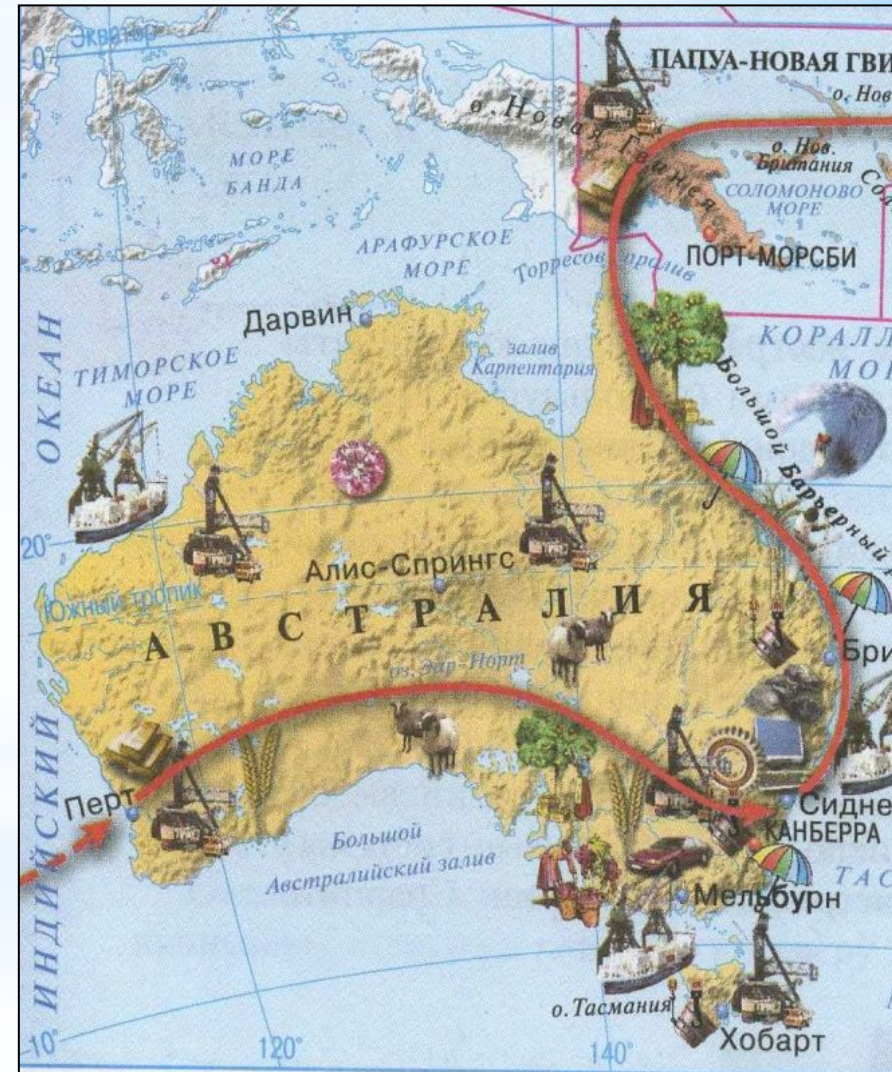


**Правила путешествия по  
материку**

***В рубрике «Шаг за шагом» на  
стр.108 учебника повторяем  
правила путешествия.***

# Австралия. Природные зоны.

# Австралия. Занятие населения.



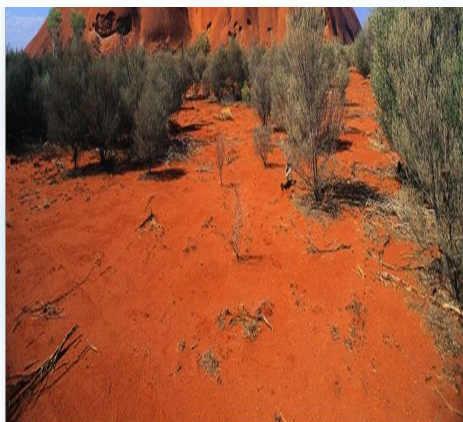
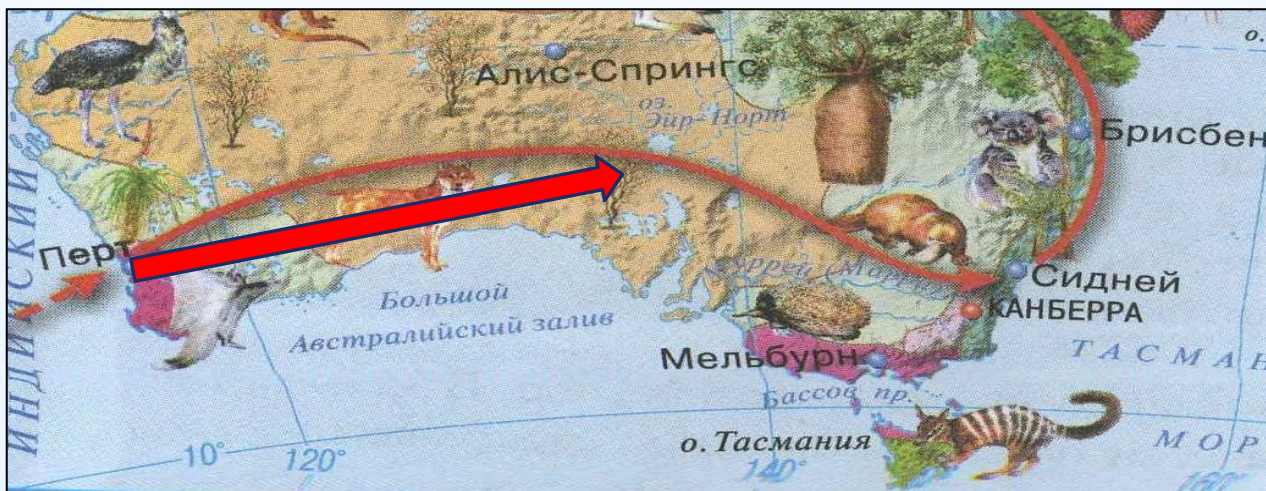
# Дневник путешествия.

Маршрут	Природные зоны	Рельеф	Климат	Воды	Флора, фауна	Занятия людей
1.						
2.						
3.						





# Маршрут № 1. От Перта до озера Эйр-Норт



**Склоны узкой полосы  
прибрежной полосы юго-запада  
Австралии покрыты лесами из  
высоких эвкалиптов. Эти деревья  
ценятся за твердую, не  
поддающуюся гниению  
древесину и листья, богатые  
лечебными маслами.**



**В 20 км от побережья находится Перт-единственный крупный город Западной Австралии.**





\* Здесь климат и почвы благоприятствуют развитию с/х, жители выращивают пшеницу, фрукты, виноград, овощи, разводят овец.



**Дальше на восток климат становится суше, появляются заросли колючих кустарников «скреб». Полей становится все меньше, а овечьих пастбищ больше.**



**К северу от маршрута -  
красноватые пески  
Большой пустыни  
Виктории.**





**Айэрс- Рок - священная гора аборигенов Австралии и национальный парк страны, активно посещаемый туристами.**

Монотонность пейзажа нарушают отдельные плоские скалы, редкие пятна растительности и ...железная дорога. Трансконтинентальная магистраль Перт-Сидней.



Journey overview



**Пересыхающее озеро Эйр- Норт называют «мертвым сердцем» Австралии. Летом жара здесь достигает + 40 градусов**

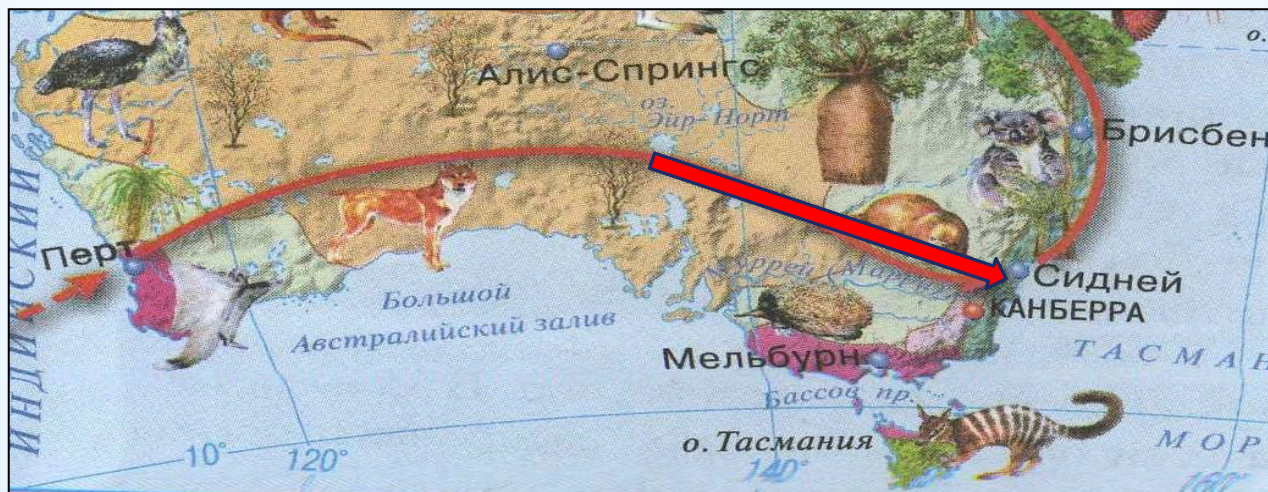


□ Используя текст учебника стр. 130-131, составьте кластер «Пролетая над западной Австралией, я увидел...»

2,5

•Я увидел

# Маршрут № 2. От озера Эйр-Норт до Сиднея





# Озера Австралии

- Большая часть времени озера Австралии представляют собой безводные котловины, которые покрыты соленосными глинами. Поэтому, в редкие времена, когда они заполняются водой, озера являют собой заливные соленые и мелкие водоемы. Самые крупные из них: озера Эйр, Торренс, Гэрднер и Фром находятся в Южной Австралии



**Пустыни переходят в полупустыни, а далее в заросли низкорослых эвкалиптов и акаций.**



Австралийские животные:  
гигантский кенгуру ( до 2 м )





**Страус Эму -  
крупная  
птица  
семейства  
казуаровых.**





**Дикая собака Динго-  
единственный представитель  
семейства псовых Австралии.**





**Главная речная  
система  
Австралии:  
река Муррей с  
притоком -  
пересыхающей  
местами рекой  
Дарлинг.**



**Вдоль нижнего течения Муррея лежат массивы орошаемых земель. Это Новый Южный Уэльс, наиболее заселенный и экономический развитый штат Австралийского Союза.**



**На восточной окраине материка, на берегу Тихого океана, стоит город Сидней - торговый и промышленный центр, порт, самый большой город Австралии.**





□ **Используя текст учебника стр. 131, составьте кластер «Следуя от озера Эйр-Норт до Сиднея, я увидел...»**

**2,5**

•Я увидел

# Маршрут № 3. От Сиднея вдоль Большого Водораздельного хребта.



**Большой Водораздельный хребет - горная система Австралии, протянувшаяся вдоль побережья Тихого океана.**



**Крутые восточные склоны покрыты субтропическими  
лесами...**



Бутылочное дерево - эндемик материка Австралия.



А на севере - субэкваториальными лесами.



# Высшая точка Австралии - гора Косцюшко 2228 м



**Большой Барьерный риф - это огромная гряда коралловых рифов и островов с проходами со стороны океана.**





**Колонии кораллов образуют разноцветные «леса», в которых обитают пестрые рыбы, морские звезды и др.**



□ Используя текст учебника стр. 132, составьте кластер  
«Пролетая над восточным побережьем Тихого океана,  
я увидел...»

2,5

•Я увидел

# Задание на дом:

§ 33 (п.1-3),



**Отправить учителю сообщение.**



**Фото 1. Таблица «Дневник путешествия».**

**Фото 2. Кластер «Маршрут № 1 (Я увидел...)».**

**Фото 3. Кластер «Маршрут № 2» ( Я увидел...)».**

**Фото 4. Кластер «Маршрут № 3» ( Я увидел...)».**

**Сообщение отправить в VK 28.01.22.**

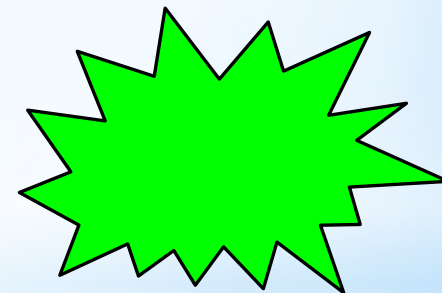
**Высокий уровень 8,5 -10  
баллов**



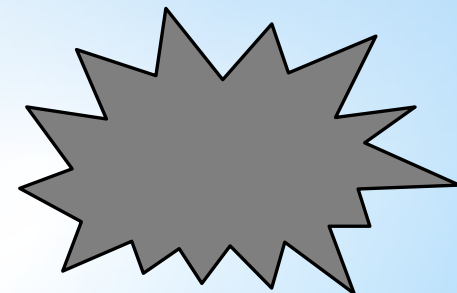
**Средний уровень 7 - 8 баллов**



**Низкий уровень 5-6 баллов**



**Недостаточный уровень 1-4  
баллов**



**Какую работу мы сегодня выполняли?**

**– Чему научились?**

**– Кто или что вам помогало справиться?**

**– Кто доволен сегодня своей работой?**

**– Кто получил от**



**евнике? За что?**

# Рефлексия.

Красный – многое получалось, узнал(а) и понял(а) новую тему, настроение хорошее.



Желтый – не многое получалось, не все было понятно, настроение среднее.



Зеленый – многое не получалось, многое было не понятно, настроение плохое.



Голубой – ничего не получилось, всё не понятно, настроение сонное.

