

**Куда пойти на
экскурсию.
Окружающий мир.
3 класс
УМК «Перспектива»**

Здание Кунсткамеры в Санкт-Петербурге.



Музей является старейшим государственным музеем России. Он создан по указу императора Петра I и послужил фундаментом Российской Академии Наук, ряда ее научных и музейных учреждений. Распорядившись перенести столицу России из Москвы в Петербург, Петр приказал перевезти и свою личную коллекцию, и библиотеку. Все предметы бережно перевезли и разместили в Летнем дворце - первой резиденции царя на Фонтанке, в еще не отстроенном Санкт-Петербурге. Коллекции оказались такими обширными, что пришлось выделить специальное помещение. Назвали помещение на европейский манер Кунсткамерой, то есть "кабинетом редкостей". Это произошло в 1714 году. Этот год и считается датой основания первого русского музея.

Эрмитаж - один из крупнейших художественных музеев мира. Расположен в самом центре Петербурга – напротив Петропавловской крепости.





Основные экспозиции Государственного Эрмитажа занимают 365 залов!

Музей располагается в шести зданиях, построенных в XVIII-XIX веках. Основное здание - Зимний дворец - бывшая резиденция русских царей, построенная в 1754 -1762 годах по проекту Ф. Б. Растрелли.

Государственный Русский Музей в Петербурге – крупнейший в России музей русского искусства (как и Третьяковская галерея в Москве).



Русский музей сегодня - одно из самых крупнейших хранилищ шедевров национального искусства в мире. В музее — около 400 000 экспонатов, которые отражают тысячелетнюю историю русского искусства.

В Русском музее можно посмотреть самые известные работы художников Кипренского, Венецианова, Карла Брюллова, И.И.Левитана, В.А.Серова, М.А.Врубеля, М.В.Нестерова, В.И.Сурикова и многих, многих других художников.



В.И.Суриков «Покорение Сибири
Ермаком». 1895



И.К.Айвазовский «Девятый
вал». 1850



В Лаврушенском переулке города Москвы находится музей, который знает весь мир - Государственная Третьяковская галерея. Люди ласково называют ее «Третьяковкой». Это лучшее собрание русских картин.



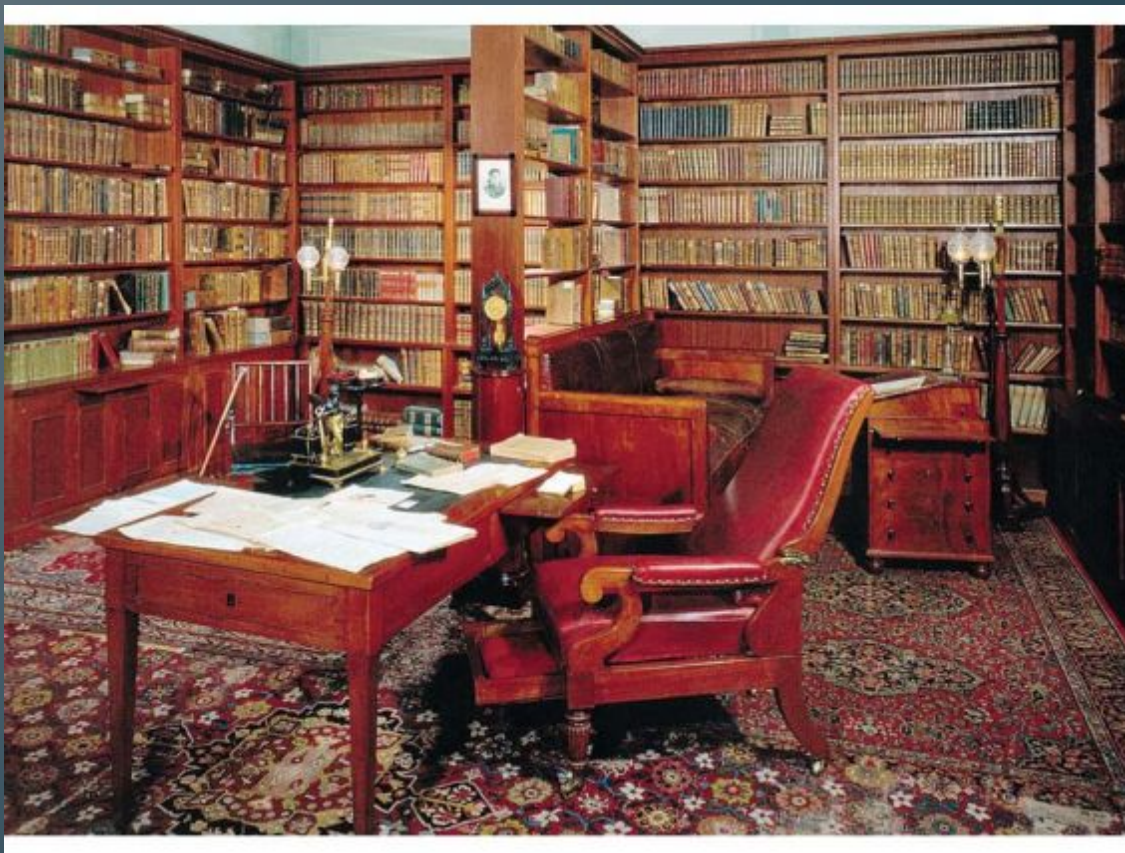
Основателем этой богатейшей коллекции был видный деятель русской культуры московский коллекционер Павел Михайлович Третьяков. С юных лет он страстно увлекался живописью, начал собирать гравюры западноевропейских художников, небольшие картины голландских живописцев 17 века. Но с 1856 года Третьяков твердо решил собирать работы своих современников. Так началась история Третьяковской галереи.

Государственный музей изобразительных искусств имени Пушкина.



Одно из крупнейших в России художественных собраний
зарубежного искусства с древнейших времен до наших дней.

Квартира-музей Пушкина (Мойка, 12)



Эта квартира стала последним пристанищем поэта: он прожил здесь всего около пяти месяцев. Стены дома, где сейчас находится квартира-музей Пушкина (Мойка, 12), стали свидетелями грустной драмы, приведшей к гибели великого русского поэта. Смертельно раненый на дуэли он умер здесь 10 февраля 1837 года.

Тамбовский музей "Дом Асеева"



Одним из знаковых мест Тамбова является усадьба Асеевых. Как сказал министр культуры В. Мединский: "Усадьба Асеевых - это жемчужина Черноземного региона. Второго такого дворцово-паркового комплекса не будет нигде в ближайшее время..."

Дом музей Чичерина



Мемориальный дом-музей Георгия Васильевича Чичерина посвящён жизни и деятельности знаменитого советского дипломата, на протяжении 1918 -1930 гг. исполнявшего должность наркома иностранных дел РСФСР и СССР, историка, публициста, теоретика и исследователя музыки.

Тамбовский краеведческий музей



Краеведческий музей является одним из старейших в России. Он был основан в 1879 году, как раз к 100-летию образования Тамбовского наместничества.

Музейный историко-просветительный образовательный комплекс города Котовска



Музей истории города Котовска был открыт 6 ноября 1977 года. В 1980 году музею за активную экскурсионно-массовую работу Министерством культуры РСФСР было присвоено почетное звание «Народный музей».

Музей-усадьба С. В. Рахманинова "Ивановка".



Память великого русского музыканта и композитора С. В. Рахманинова увековечена соотечественниками в музее его имени, который находится в селе Ивановка на Тамбовщине.

Московский планетарий.



Московский планетарий Это самый большой планетарий в Европе. Главное место планетария — Большой звёздный зал, представляющий собой огромный купол. В нём находится главная гордость планетария - аппарат "Универсариум", проецирующий картины неба и астрономические явления. Экспонаты музея: телескопы прошлого, черно-белые фотографии, кукла звездочета, представлены 3D модели, среди которых - интерактивная модель Солнечной системы с сенсорной панелью управления.

Океанариум.



Воронежский Океанариум представляет собой крупномасштабный образовательно-развлекательный комплекс, знакомящий посетителей с особенностями подводного мира.

Использованные ресурсы.

<http://zateevo.ru/museum/http://www.metod-k>

<http://lisa.ru/gosudarstvennyi-muzei-izobrazitelnykh-iskusstv-im-as-pushkina>

<http://pushkinskij-dom.livejournal.com>

<http://rating-news.ru/>

<http://muzei-chicherina.tambovia.ru/>

www.tambovmuseum.ru
kopilka.ru/prezentaciya_po_okruzhayuschemu_miru-41745.htm

<http://www.awaytravel.ru/content/>

http://russights.ru/post_1379428927.html