

## ТАЙГА – зона хвойных лесов.

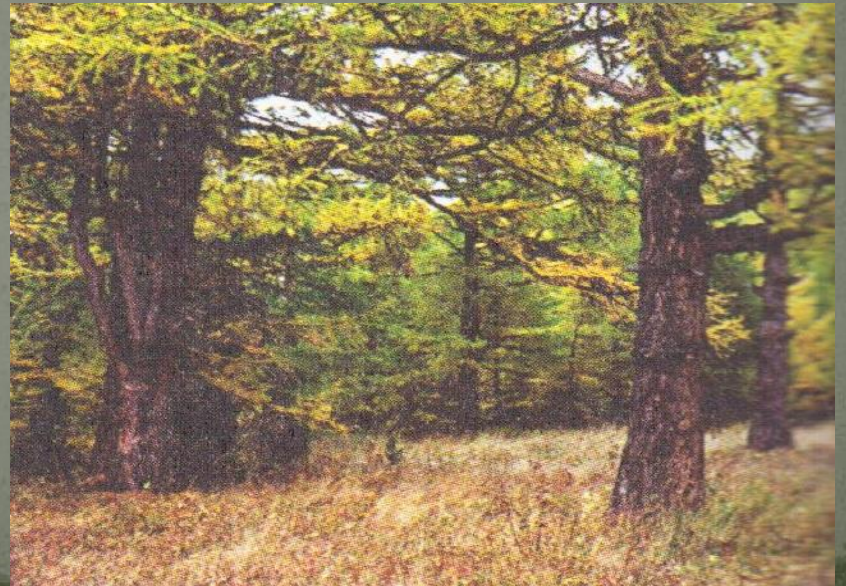
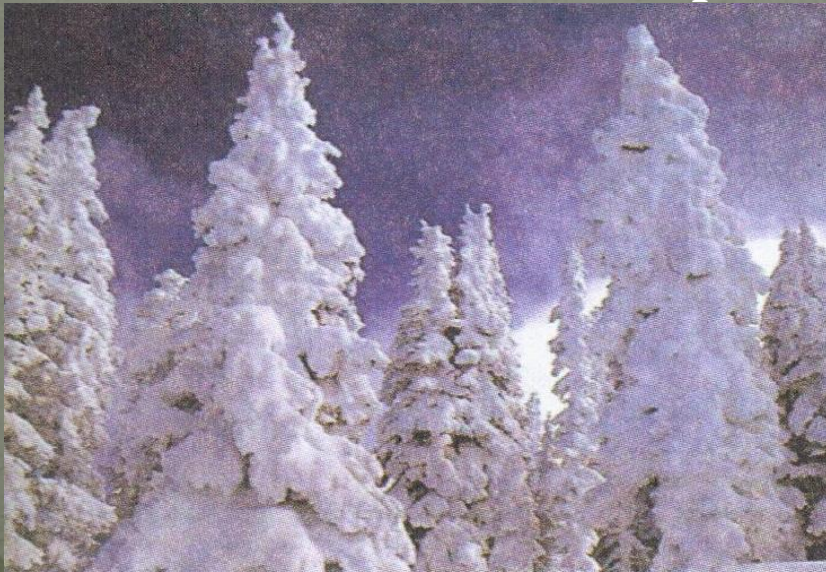
Характерно относительно теплое лето и довольно холодная зима.

Темнохвойные леса- ели и пихты. (От западных границ страны до Енисея).

Светлохвойные леса – лиственница. (К Востоку от Енисея).

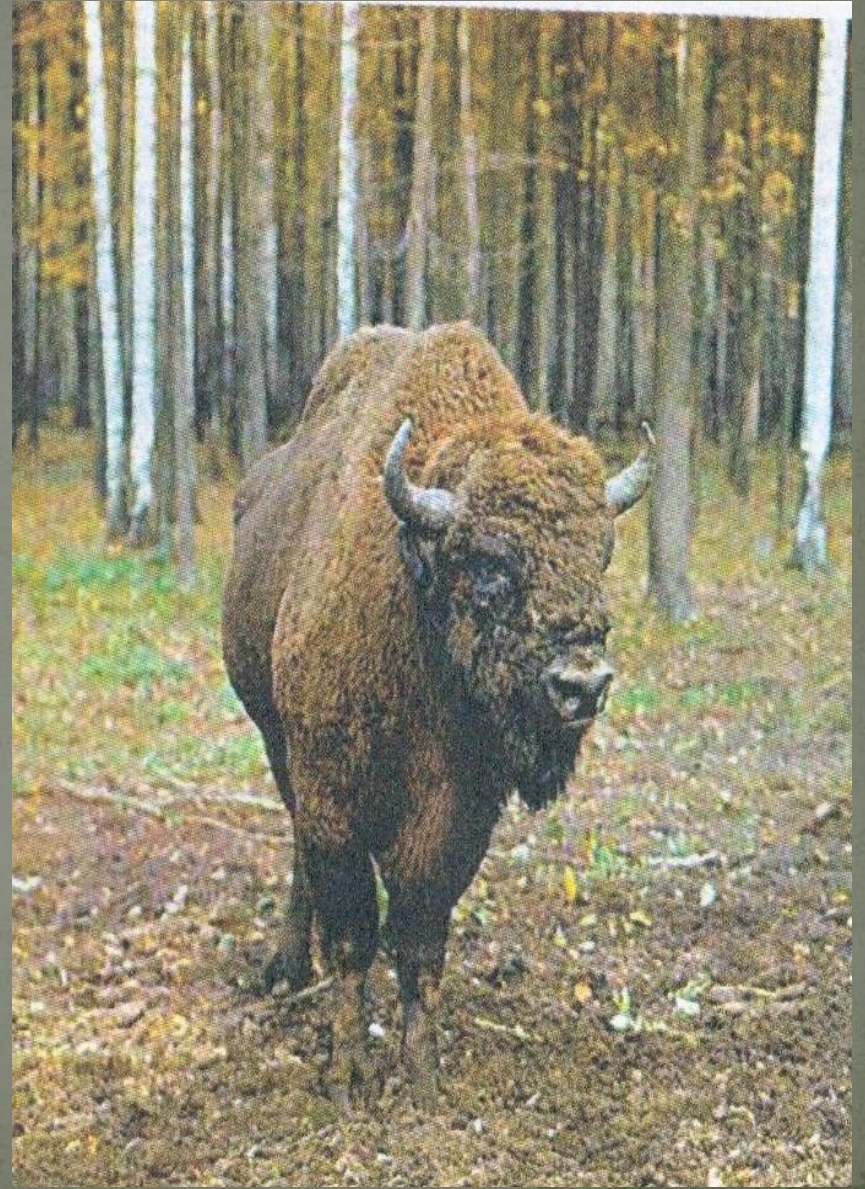
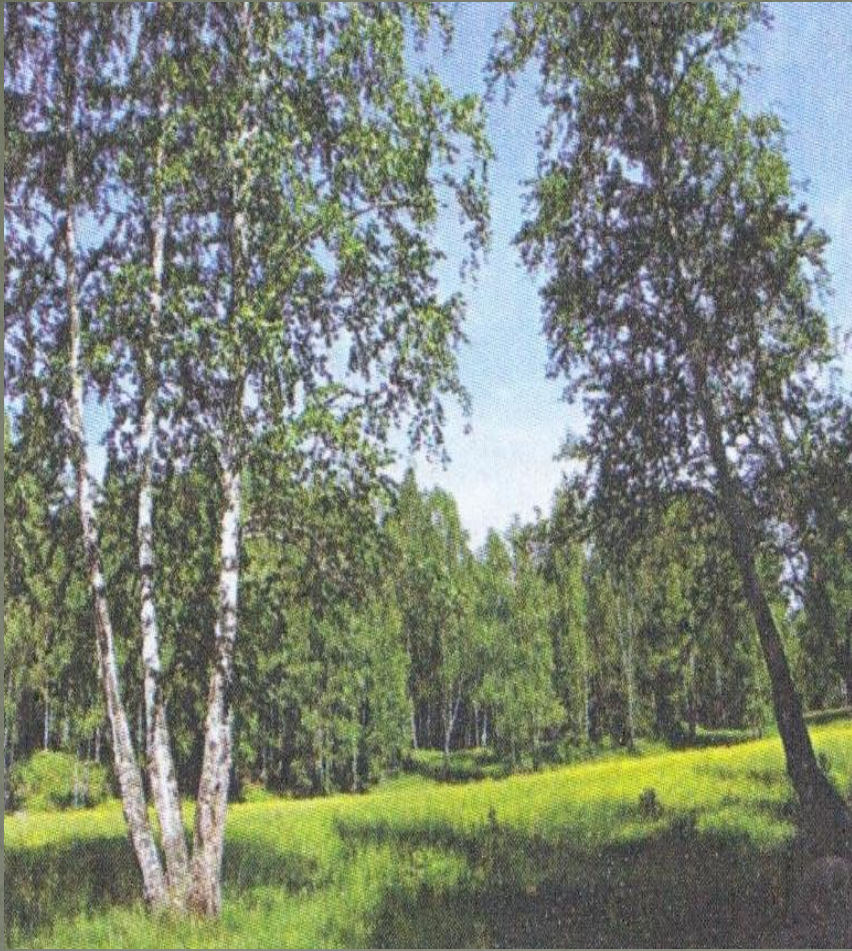
Осадки в тайге превышают испарение, поэтому здесь велика заболоченность.

Почвы: подзолистые и мерзлотно-таежные.



# Подзона смешанных и широколиственных лесов.

- Восточно-Европейская равнина и Дальний Восток, где климат существенно более теплый и влажный.
- Лиственные деревья имеют раскидистые кроны, растут на большом расстоянии друг от друга. Много трав, кустарничков и кустарников.
- Животные: заяц, волк, олень, зубр, белка, бурый медведь, лось, рысь, гадюка, тетерев, сова, филин, гималайский медведь, амурский тигр, дальневосточный леопард, енотовидная собака.



## Лесостепная зона

Тянется от западной границы до предгорий Алтая.  
Характеризуется сочетанием лесной и степной  
растительности.

## Степная зона.

Юг Восточно-Европейской и Западно - Сибирской  
равнин.

Степь – это море травы, в основном злаки. Почвы –  
чернозем.

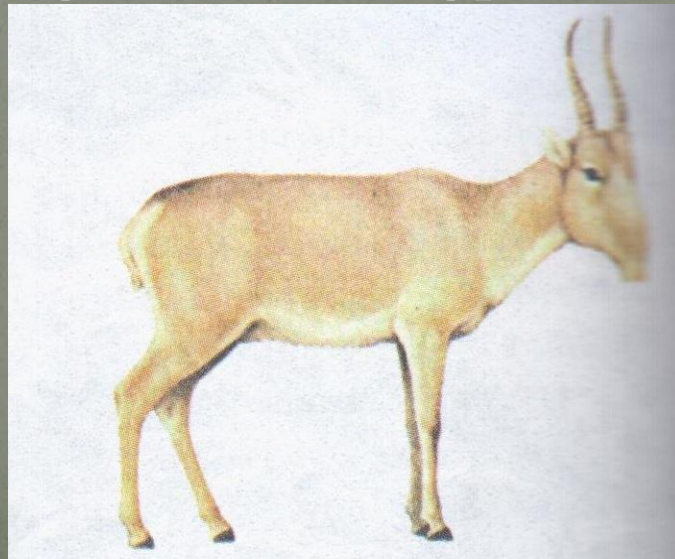
Животные: грызуны – суслики, мыши, хомяки,  
землеройки, и хищники – хорьки, лисицы, ласки.

Птицы: орлы, жаворонки, журавль-красавка.



# Зона полупустынь.

- От возвышенности Ергени к востоку до предгорий Юго –Западного Алтая.
- Почвы: каштановые и бурые.
- Растительность скудная, преобладают злаки с примесью полыни.
- Животные: тушканчики, суслики, заяц – русак, антилопа- сайгак, волк, лисица, барсук, хорьки, ящерицы, удавчики, ящурки, змеи и черепахи.





# Домашнее задание

- § 25-28.
- Вопросы на стр. 145,151, 155,160
  - Заполнить таблицу.