



Настенная роспись

В наши дни фресками принято называть любые виды древней настенной живописи, независимо от варианта исполнения и типа краски.



Применение в интерьере



Применение в экстерьере



Роспись по отношению к интерьеру бывает 3 видов:

1. Ведомая

2. Ведущая

3. Ведомая и ведущая

Ведомая



Ведущая



Ведомая и ведущая роспись



Французская техника trompe l'oeil или трюмплей, которую еще называют росписью «обманка», способна визуалью изменить геометрию помещений, придать им объемность, практически сломать грань между иллюзией и реальностью.



Рисунок арки на стене



Картины-обманки





Угловая и фронтальная роспись стены



Условия для выполнения настенной росписи:

- выбор места, где будет располагаться роспись, где уместнее всего станет смотреться;
- подбор исходника изображения, с которого будет производиться роспись;
- подготовка расходных материалов, в частности выбор краски и кистей;
- организация фона;

Эти моменты важно учесть, так как правильность их проведения скажется на итоговом результате, изменить который в последствии будет очень сложно.

Красители:

Наиболее популярные краски, которые можно использовать для работы по дереву, камню и т. д.:

Акриловые.

Масляные.

Латексные.

Водоэмульсионные.

Акриловые краски

– наиболее популярные, они просты в использовании, не требуют длительного высыхания, не растекаются в процессе работы и отлично соединяются между собой, образуя прекрасные переходы тона. Они влагостойки и не боятся влажной уборки в доме и сырой погоды. Подходят для работ по дереву. Идеальны для использования точечной техники. Смываются водяными растворителями.

К преимуществам выбора относят:

- отменная густая текстура, которая не требует добавления воды и поэтому крайне быстро высыхает;
- не выгорают под час попадания солнца;
- устойчивы к влиянию химических веществ;
- максимально яркий рисунок, который не тускнеет даже со временем;
- экологически чистый продукт;
- после окончания росписи рисунок очень легко подкорректировать.

Масляные

– дешевые и эффективные.

Вариации цветовых палитр всевозможные.

Один недостаток – достаточно долго сохнут и при этом выделяют неприятный запах.

Не боятся сырой погоды.

Латексные

– превосходный вид красок, которые можно смело наносить
прямоком на обои.

Они после высыхания образуют тоненькую пленку, которая
защищает поверхность рисунка от стирания и попадания
влаги.

Водоэмульсионные

– эти краски по праву называются самыми безопасными и фактурными. Они легко наносятся и не требуют дополнительных усилий по уходу. Недостаток водоэмульсионной краски состоит в том, что её не стоит наносить на поверхность, окрашенную глянцевой краской.

Техники настенной росписи

- кистевая
- аэрографика
- аэрозольные баллончики
- процарапывание
- оттиск
- трафаретная

Основные техники

традиционные

фреска
буон фреска
асекко
сграффито
энкаустика

современные

роспись на декоративной штукатурке;
на холсте (наклеенный на стену)
настенная роспись невидимыми красками;
роспись акрилом;
роспись темперой;
аэрография;
граффити;
декорирование и роспись по виниловым обоям;
техника гризайль;
комбинированные (смешанные) техники

1. Фреска – это:

- a) переносная картина, написанная на холсте или доске
- b) стенная роспись по сырой штукатурке
- c) картина или орнамент, выполненные из разноцветных камешков, кусочков стекла

2. В какой период фреска достигла особого расцвета?

- a) Эпоха возрождения
- b) Античные времена
- c) Эпоха классицизма

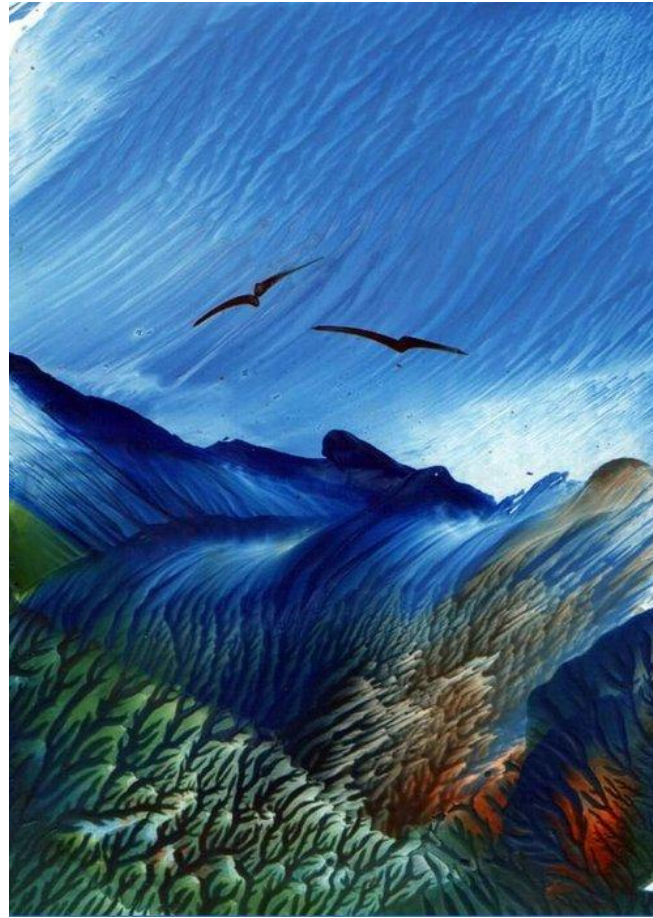


3. Определите вид росписи?

- а) фреска
- б) буон фреска
- в) асекко
- г) сграффито
- е) энкаустика



4. Определите вид росписи?



- a) фреска
- b) буон фреска
- c) асекко
- d) сграффито
- e) энкаустика

5. Определите вид росписи?

- а) фреска
- б) буон фреска
- с) асекко
- д) сграффито
- е) энкаустика



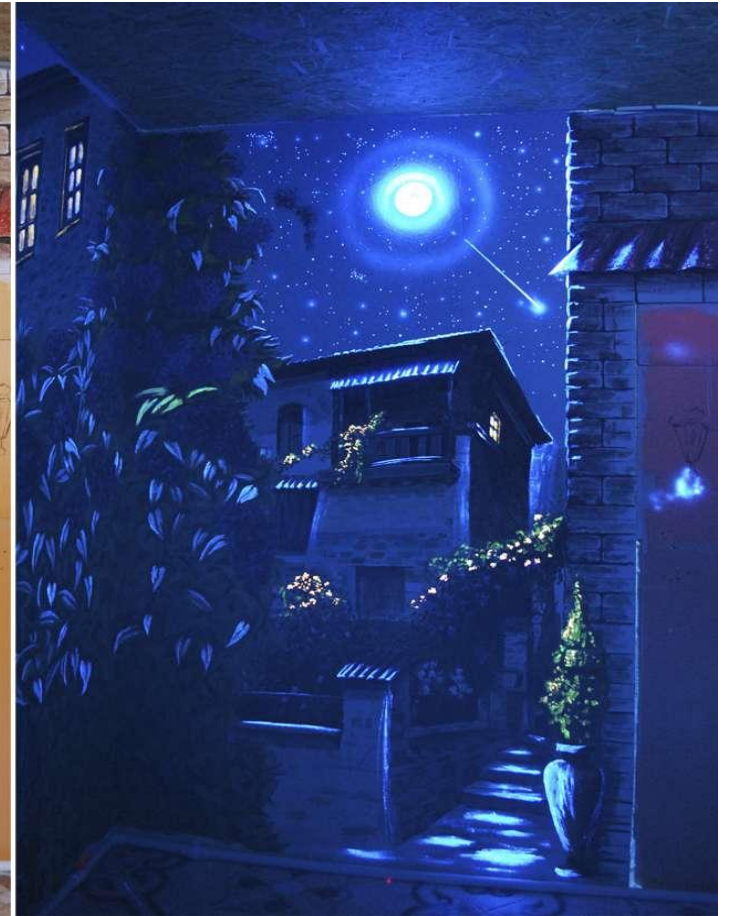
6. Определите технику настенной росписи:

- a) роспись на декоративной штукатурке;
- b) настенная роспись невидимыми красками;
- c) роспись акрилом;
- d) аэрография;
- e) граффити;
- f) техника гризайль;



7. Определите технику настенной росписи:

- a) роспись на декоративной штукатурке;
- b) настенная роспись невидимыми красками;
- c) роспись акрилом;
- d) аэрография;
- e) граффити;
- f) техника гризайль;



8. Определите технику настенной росписи:

- a) роспись на декоративной штукатурке;
- b) настенная роспись невидимыми красками;
- c) роспись акрилом;
- d) аэрография;
- e) граффити;
- f) техника гризайль;



9. К какому жанру искусства относится настенная роспись?

- a) декоративному
- b) монументальному
- c) станковое

10. Асекко - вид настоей росписи...

- a) по сухой штукатурке
- b) по сырой штукатурке
- c) процарапывание
- d) роспись на восковой основе

Итальянская фреска

Альсекко (по сухому)

Выполняется быстрее

Больше видов красок может

быть использовано

Фреска (по сырому)

богатство нюансировки
(лессировки)

быстро высыхает (10 мин)

не все краски и пигменты
сочетаются с известью

более долговечна