

# Гранитная каменоломня и Новгородский струг

Ордена Петра Великого общество  
"Память Балтики»

# ФИНЛЯНДИЯ



**Сорвали  
(Гвардейский)**

Большое Пале  
(Терваеки)

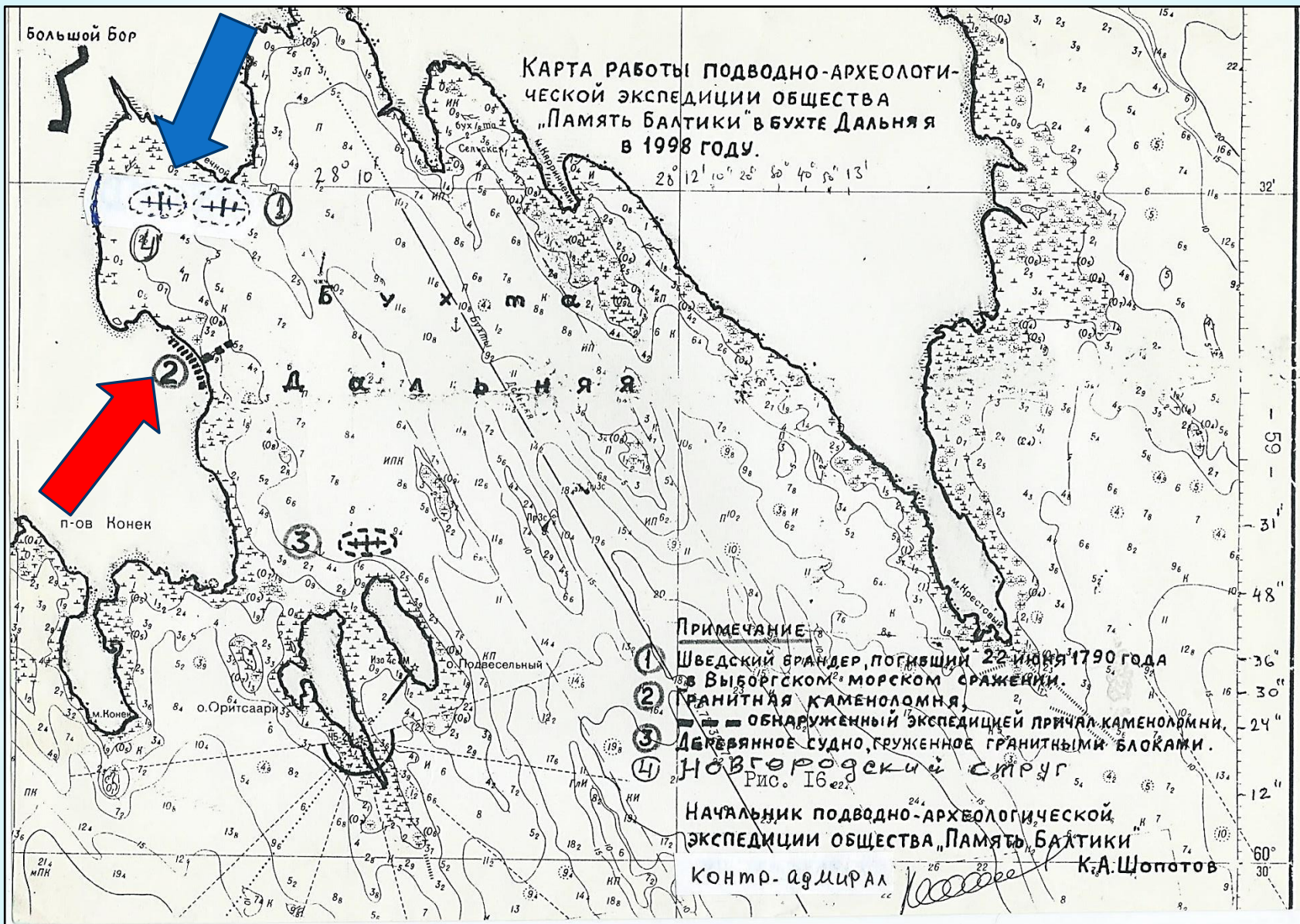
о. Выхревой  
(Туппуруссаари)

"Новгородский струг" с грузом гранита. Найден экспедицией «Память Балтики» в 2009 г.

Затонувший струг с обработанным гранитом. Найден экспедицией «Память Балтики» в 2003 г. на глубине 15 метров

Начальник подводно-археологической экспедиции «Память Балтики» кандидат исторических наук контр-адмирал К. А. Шопотов

арх. Бол. Фискаар



КАРТА РАБОТЫ ПОДВОДНО-АРХЕОЛОГИЧЕСКОЙ ЭКСПЕДИЦИИ ОБЩЕСТВА „ПАМЯТЬ БАЛТИКИ“ В БУХТЕ ДАЛЬНЯЯ В 1998 ГОДУ.

ПРИМЕЧАНИЕ

- ① Шведский врандэр, погибший 22 июня 1790 года в Выборгском морском сражении.
  - ② Гранитная каменоломня.
  - ③ — обнаруженный экспедицией причал каменоломни.
  - ④ Деревянное судно, груженное гранитными блоками.
- Новгородский струг  
Рис. 16<sub>22</sub>

Начальник подводно-археологической экспедиции общества „Память Балтики“  
Контр-адмирал *К.А. Щопотов*

Большой бор

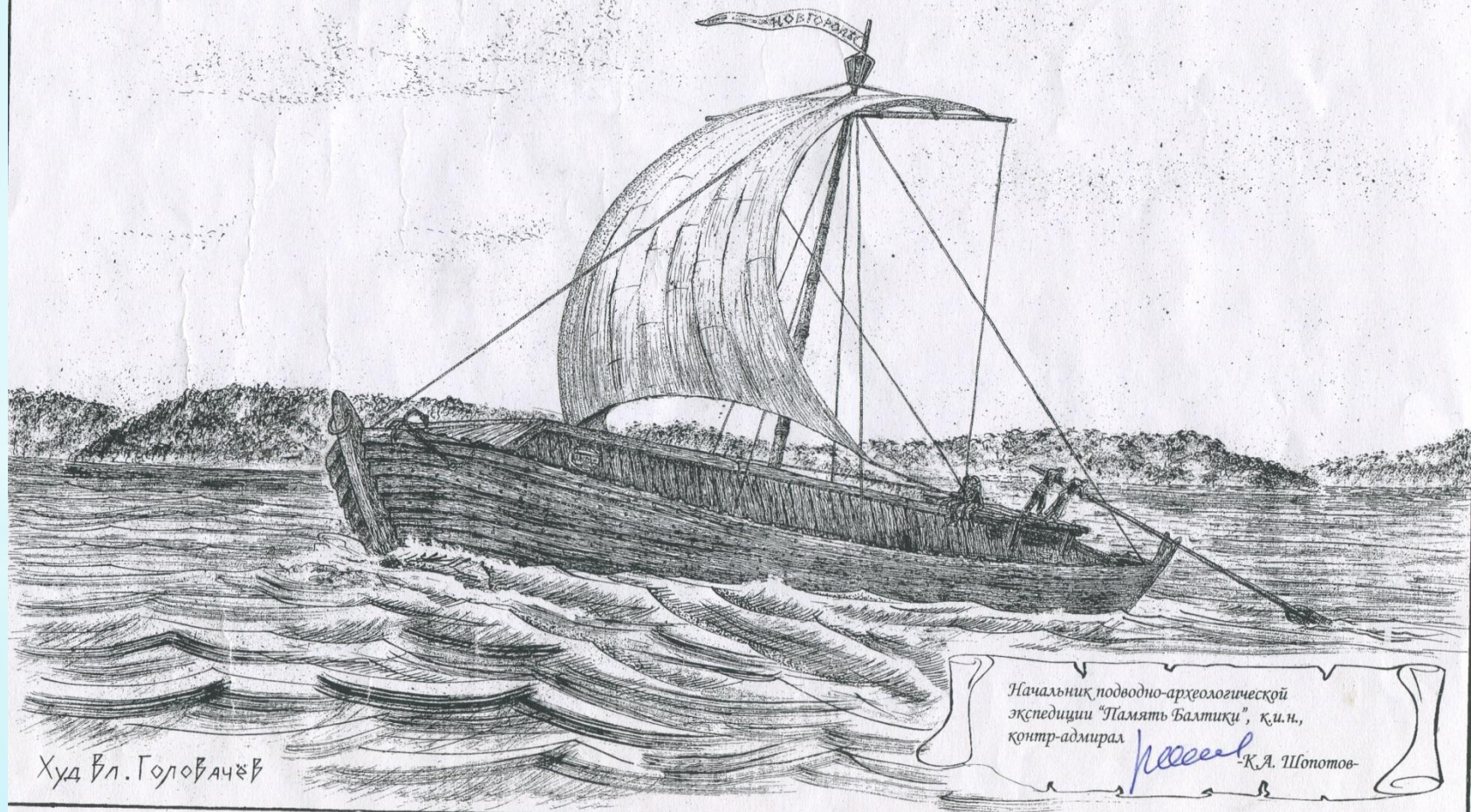
п-ов Конек

бухта Дальняя

28° 10' 20" 50' 40" 50" 13'

— 59 —  
32'  
31'  
48"  
36"  
30"  
24"  
12"  
60° 30'

Новгородский струг



Худ. Вл. Головачев

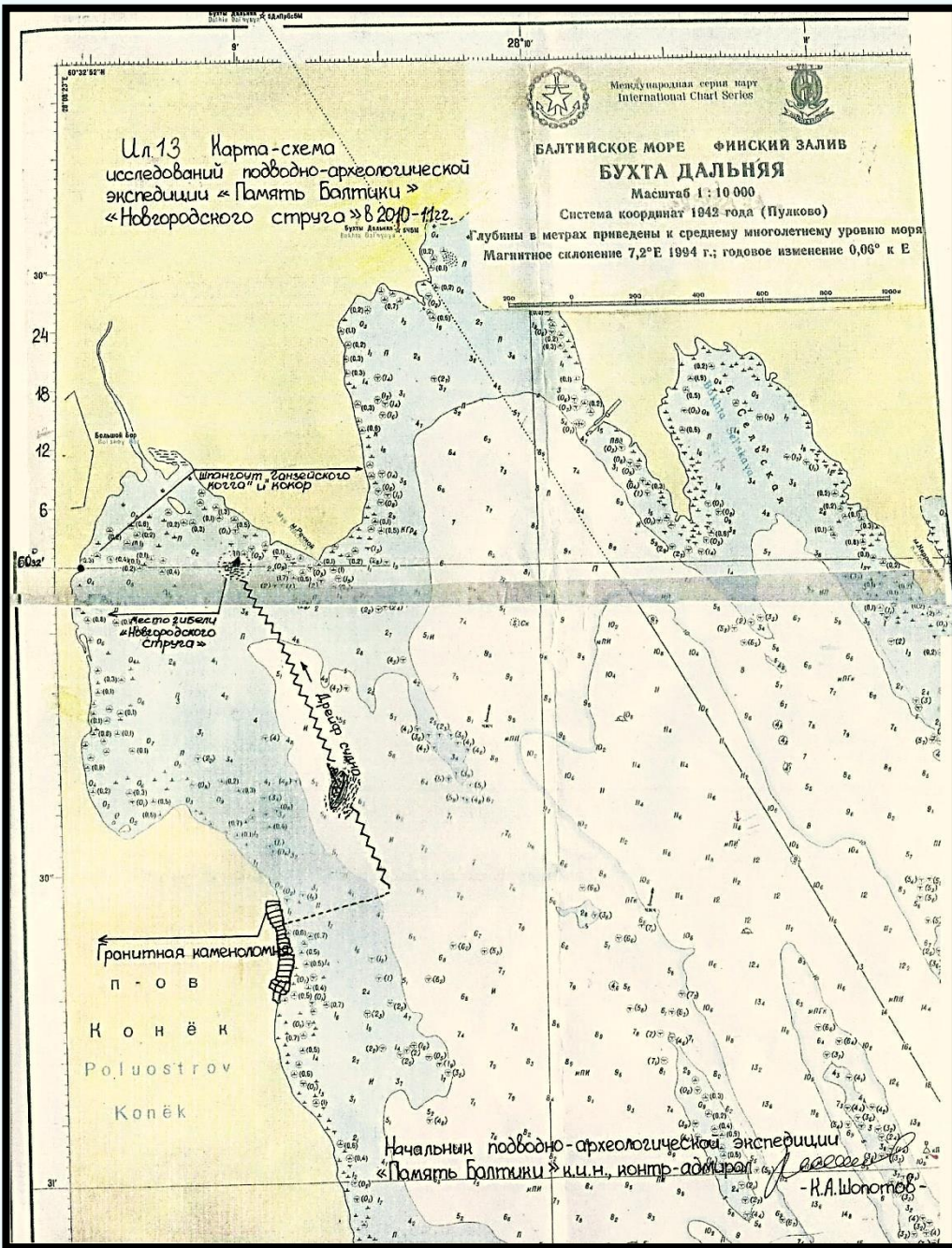
Начальник подводно-археологической  
экспедиции "Память Балтики", к.и.н.,  
контр-адмирал

К.А. Шопотов

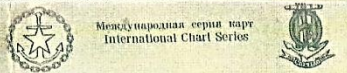








Ил.13 Карта-схема исследований подводно-археологической экспедиции «Память Балтики» «Новгородского струя» в 2010-11гг.

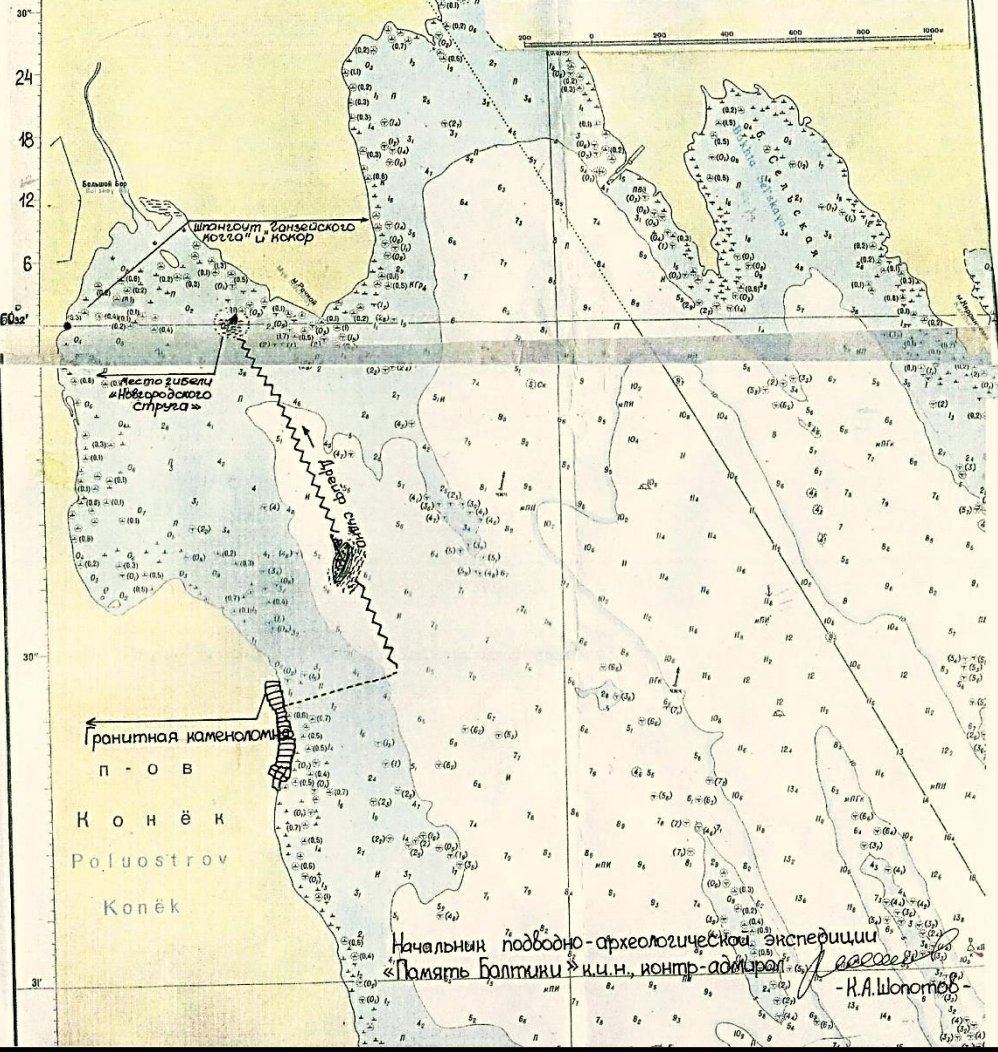


БАЛТИЙСКОЕ МОРЕ ФИНСКИЙ ЗАЛИВ  
БУХТА ДАЛЬНЯЯ

Масштаб 1 : 10 000

Система координат 1842 года (Пулково)

Глубины в метрах приведены к среднему многолетнему уровню моря  
Магнитное склонение 7,2°E 1994 г.; годовое изменение 0,06° к E



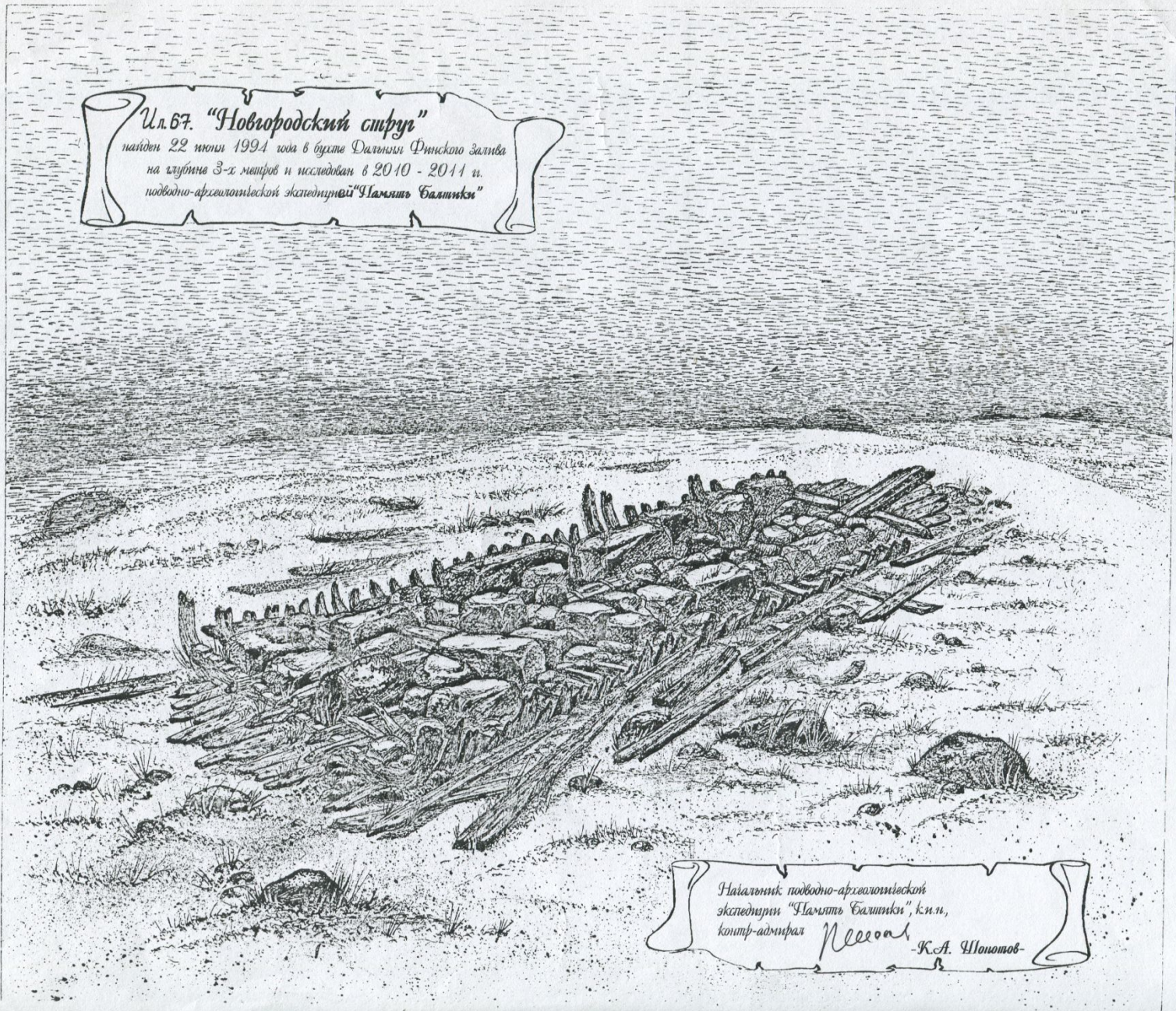
Начальник подводно-археологической экспедиции «Память Балтики» к.и.н., контр-адмирал  
- К.А. Шонтобе





Ул. 67. "Новгородский струг"

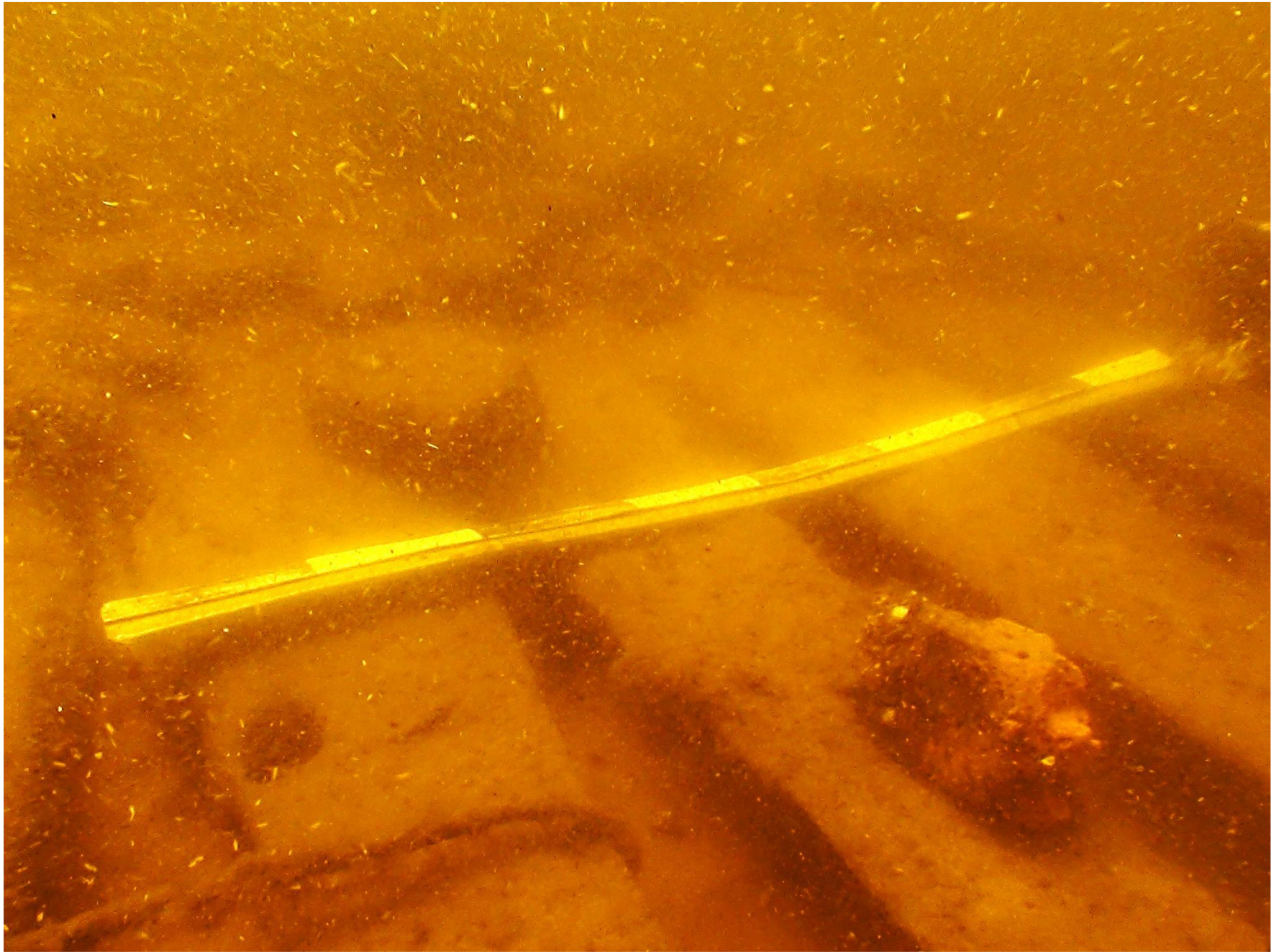
найден 22 июля 1994 года в бухте Дельты Финского залива  
на глубине 3-х метров и исследован в 2010 - 2011 гг.  
подводно-археологической экспедицией "Память Балтики"



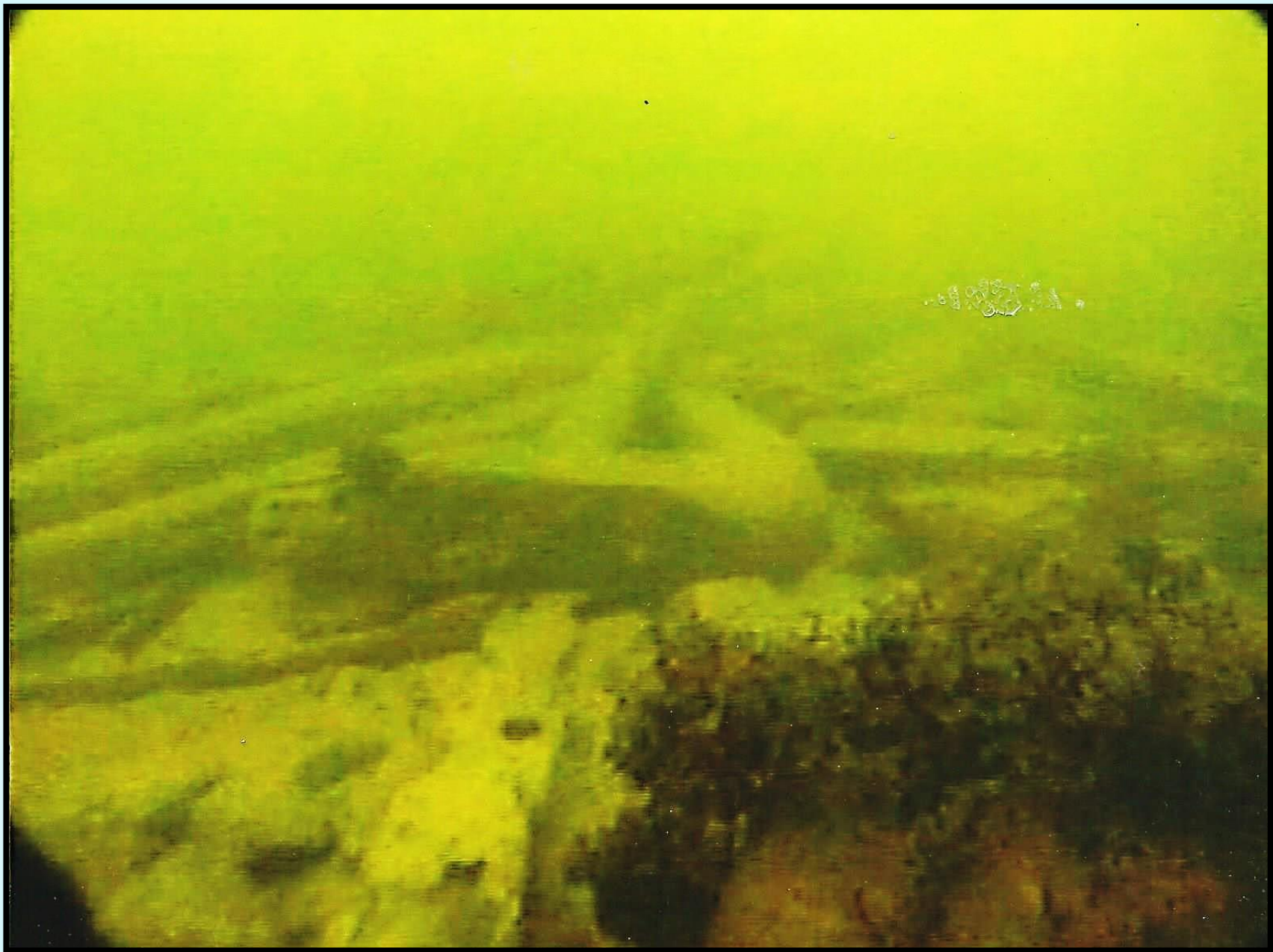
Начальник подводно-археологической  
экспедиции "Память Балтики", к.и.н.,  
контр-адмирал

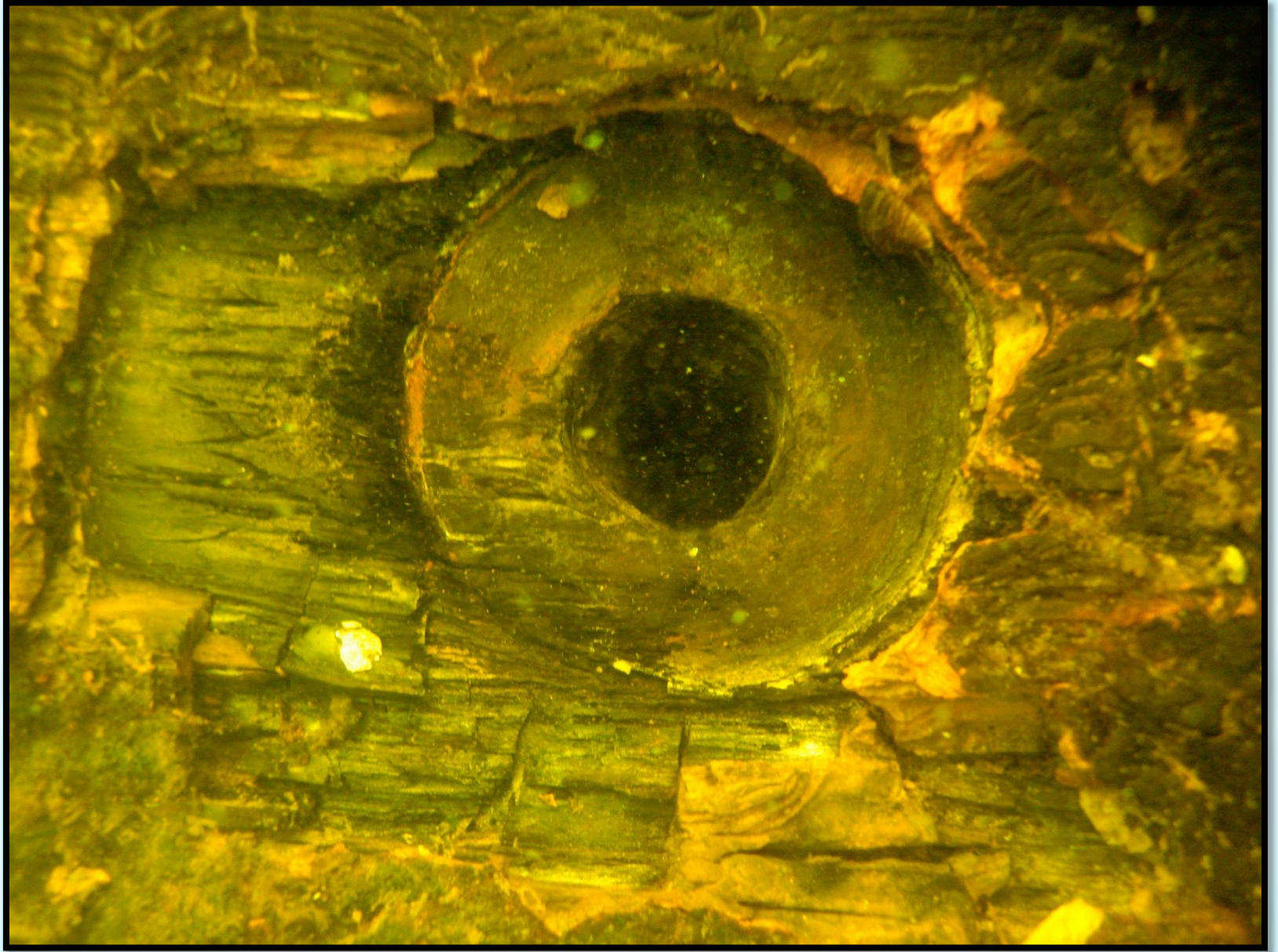
Нелсон

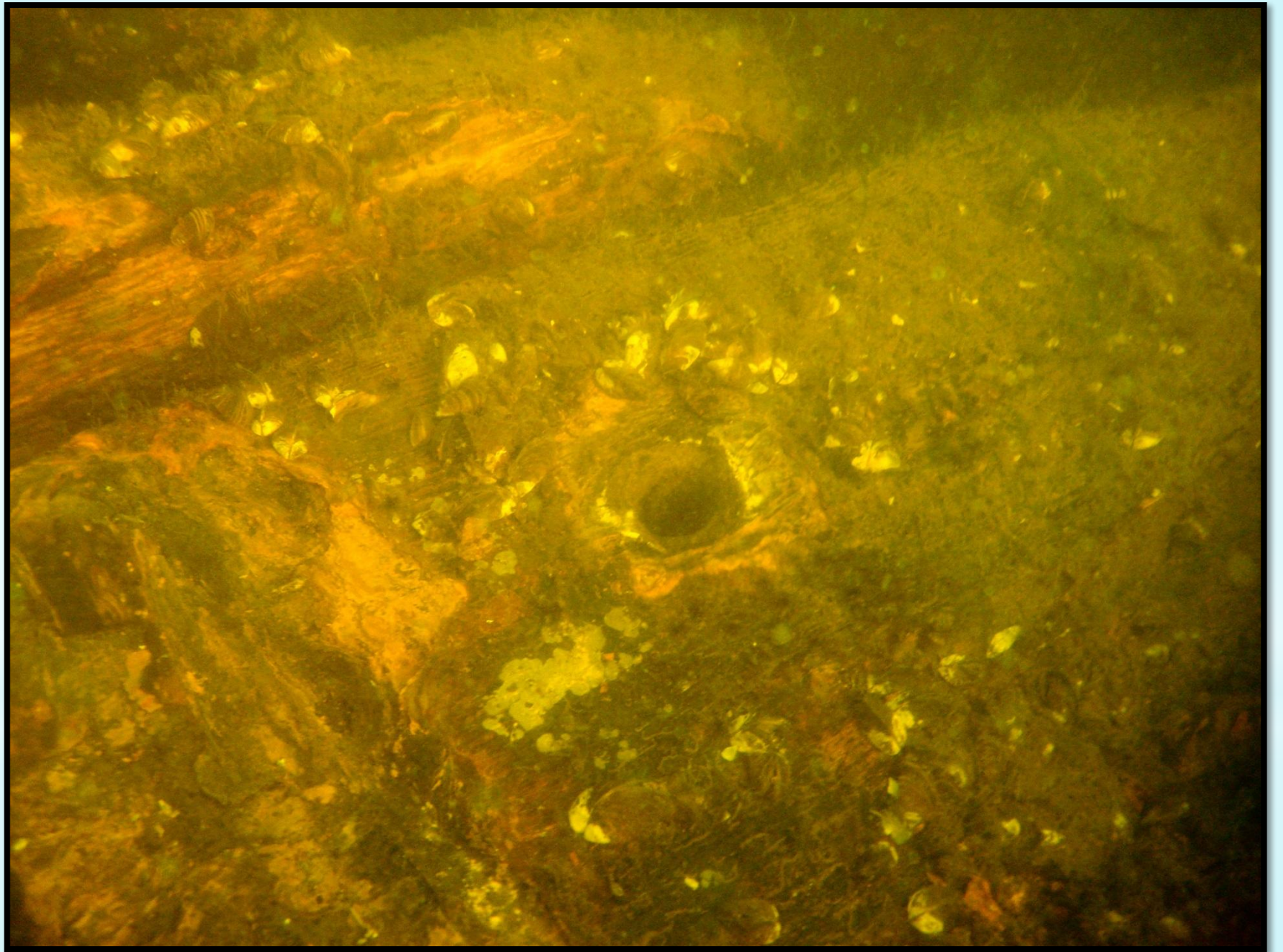
К.А. Шоломов





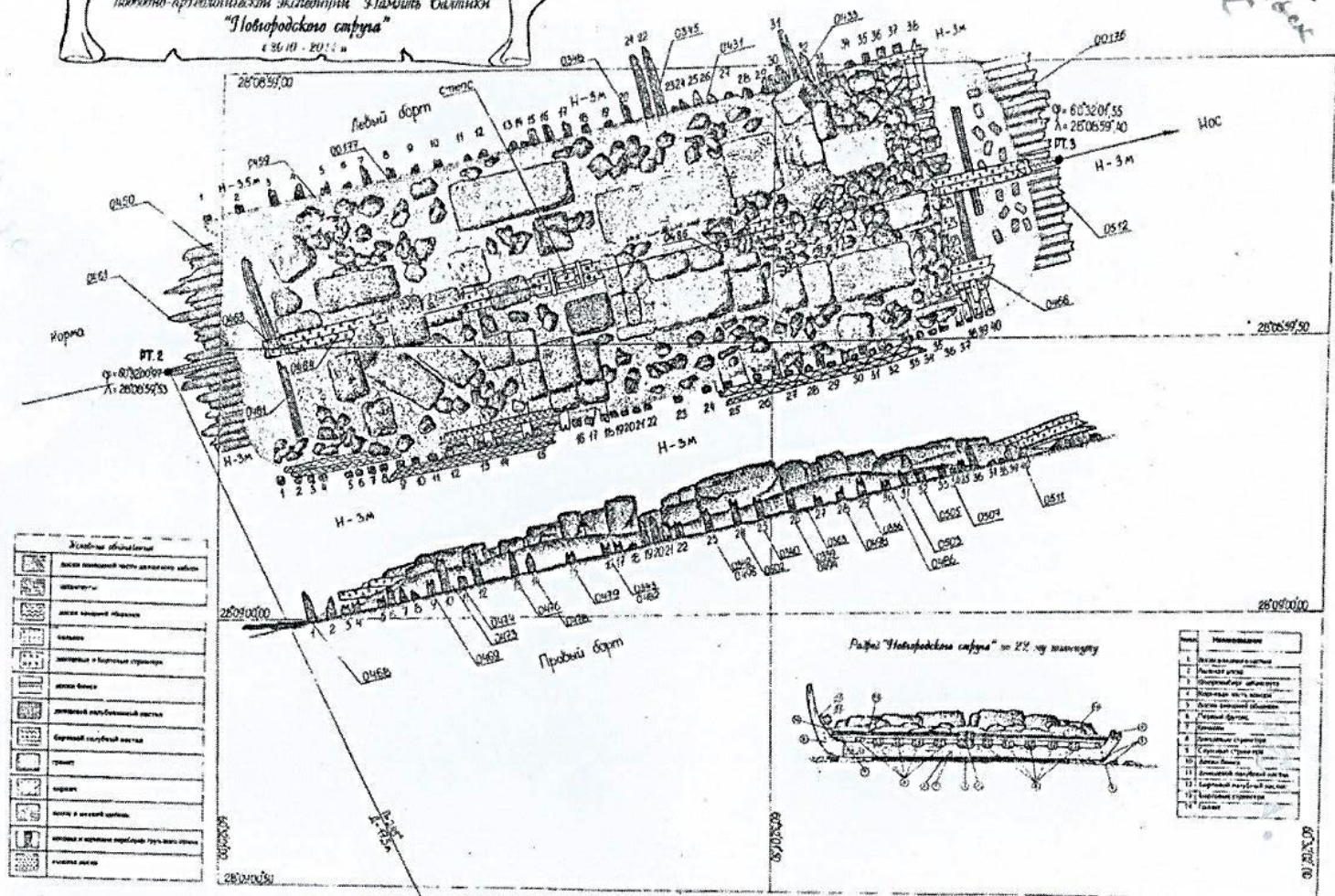






Ил. 23 Карта-схема исследований  
 палеонтоархеологической экспедиции "Лавиния-Балтика"  
 "Поволжского селения"  
 1:50000 - 2011 г.

С. Г. Шенков  
 2011 г.



Легенда

[Symbol]	Восточная часть дачного участка
[Symbol]	дворик
[Symbol]	длина восточной части участка
[Symbol]	забор
[Symbol]	заборы и барьерные сооружения
[Symbol]	длина фронта
[Symbol]	длина восточной части
[Symbol]	длина западной части
[Symbol]	длина южной части
[Symbol]	длина северной части
[Symbol]	длина
[Symbol]	длина в северной части
[Symbol]	длина в южной части
[Symbol]	длина в западной части
[Symbol]	длина в восточной части
[Symbol]	длина в южной части
[Symbol]	длина в северной части

План "Поволжского селения" - 22.04.2011

№	Наименование
1	Восточная часть участка
2	дворик
3	длина восточной части участка
4	забор
5	заборы и барьерные сооружения
6	длина фронта
7	длина восточной части
8	длина западной части
9	длина южной части
10	длина северной части
11	длина
12	длина в северной части
13	длина в южной части
14	длина в западной части
15	длина в восточной части
16	длина в южной части
17	длина в северной части

0 1 2 3 4 5 6 7 8 9 10  
 Масштаб 1:500  
 DT.1 9° 00' 20" 2" N  
 7° 25' 00" 0" E

S ————— N

Исследования палеонтоархеологической экспедиции "Лавиния-Балтика", к.и.н. Шенков С.Г. 2011 г.









*Ил. Красномедная монета  
"3 копейки серебром. 1842"*



6 мм

Начальник подводно-археологической экспедиции "Память Балтики", к.и.н.  
контр-адмирал

*Косов*

-К.А. Шопотов-







**Боевой состав экспедиции: Костин Александр,  
Великосельский Олег, Шопотов Константин, Вяткин Святослав**



**Подлёдное погружение на Новгородский струг начальника  
экспедиции контр-адмирала К. А. Шопотова**



**Художник подводно-археологической экспедиции  
"Память Балтики» Татьяна Селезнева**





**Видеооператор Дмитрий Столбов**



**Владимир Климашевский**





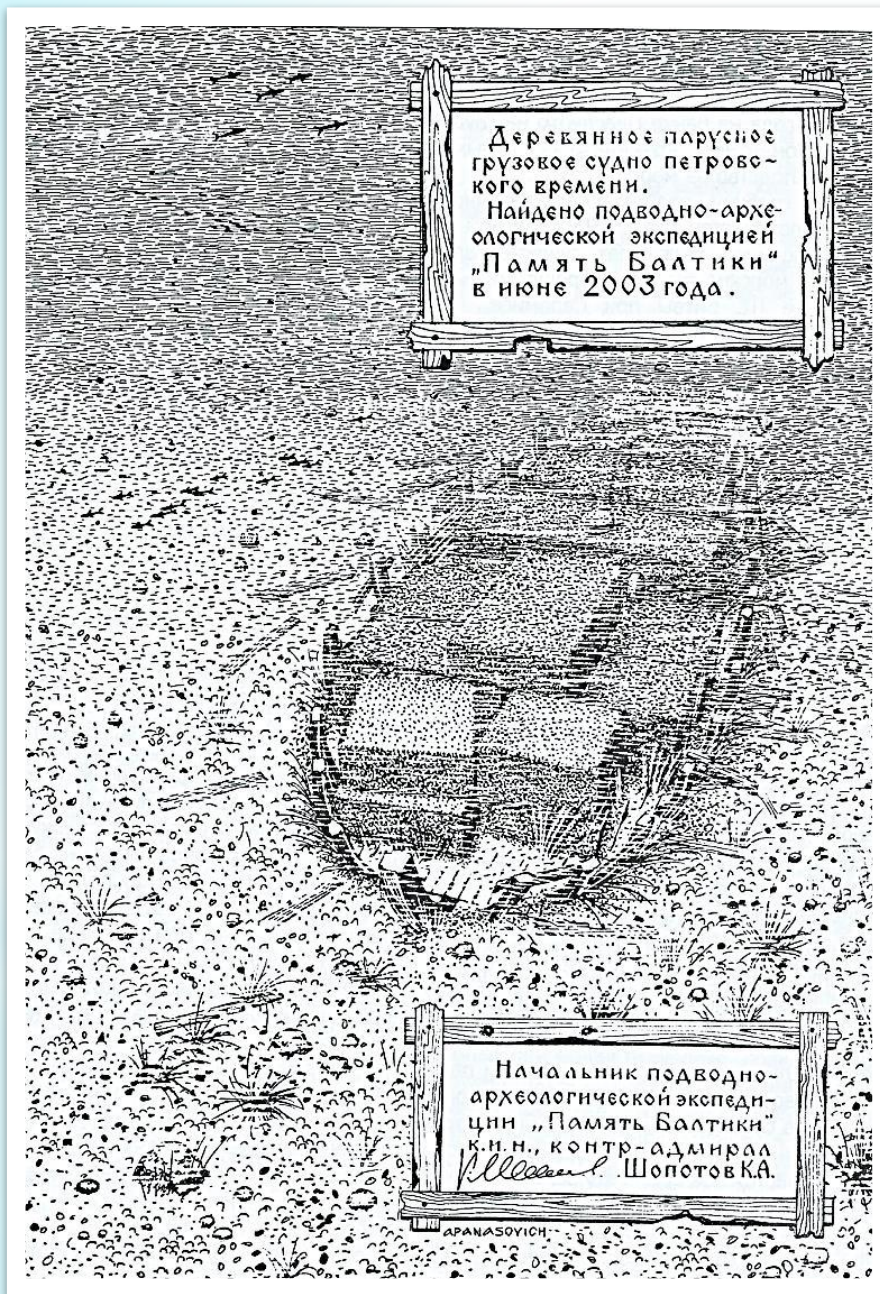
**7 июля 2018 года. Исследование экспедицией «Память Балтики» старинного парусного судна «Выборгский когг».**



**Начальник,  
научный  
руководитель  
и  
руководитель  
водолазных  
работ  
подводно-  
археологическ  
ой  
экспедиции  
контр-  
адмирал  
К. А. Шопотов**

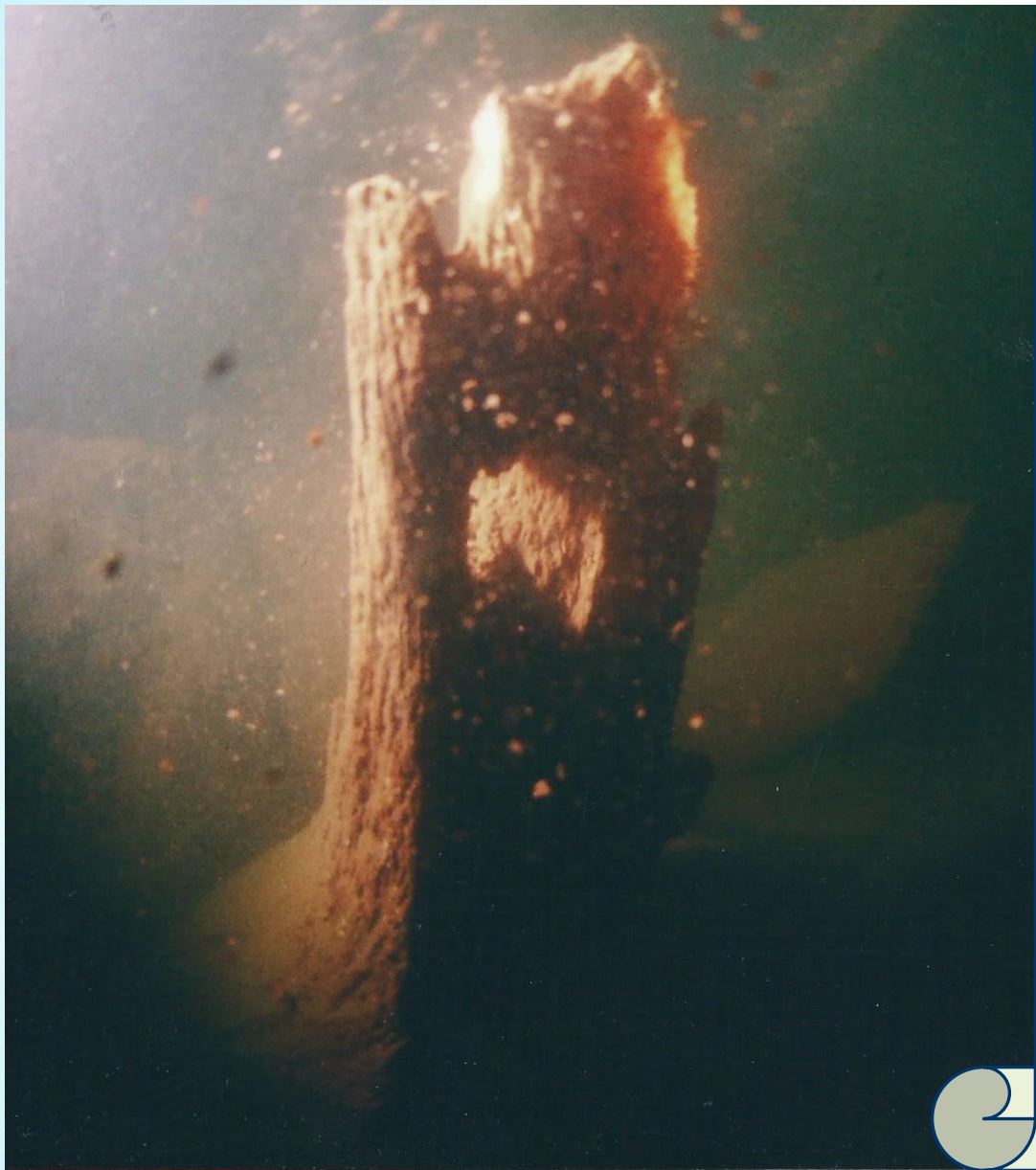
## ТРЕТЬЕ ЗАТОНУВШЕЕ ГРУЗОВОЕ СУДНО С ГРАНИТОМ.

Таким увидели  
деревянное парусное  
судно аквалангисты  
подводно-  
археологической  
экспедиции  
"Память Балтики»  
в 2003 году южнее  
банки Паасуото, на  
глубине 15 метров.





**Гранитный  
круг для  
архитектурных  
площадей  
Санкт-  
Петербурга.**



**Шпангоут с  
кокором, что  
даёт  
утверждать –  
это грузовое  
судно –  
СТРУГ.**





## **КОНТР-АДМИРАЛ**

### **КОНСТАНТИН АНТОНОВИЧ ШОПОТОВ**

**Президент ордена Петра Великого общества "Память Балтики», начальник, научный руководитель и руководитель водолазных работ подводно-археологической экспедиции «Память Балтики», международный инструктор СМАС по подводной археологии, член Русского Географического общества, лауреат Национальной премии России «За многолетний вклад в подводную деятельность» и Почетного знака «За заслуги перед Выборгским районом», лауреат Национальной литературной премии «Золотое Перо Руси», член Союза писателей России, кандидат исторических наук, академик Академии военно – исторических наук**