

МЕЗОЗОЙ.



- Мезозой как время перехода от старых, примитивных к новым, прогрессивным биологическим формам жизни. Мезозойскую эру иногда называют «эрой динозавров», потому что эти животные были доминирующими представителями фауны на протяжении большей части мезозоя.



Время и продолжительность мезозойской эры.

- Ее временные рамки 252-66 млн. лет назад. Данную эру отделил в 1841 году Джон Филлипс, геолог по профессии. Делится она всего лишь на три отдельных периода:
- триасовый – 252-201 млн. лет назад;
- юрский – 201-145 млн. лет назад;
- меловой – 145-66 млн. лет назад.



Особенности эры.

● Триасовый

- вымирают большинство земноводных.
- почти полностью исчезли споровые растения.
- голосеменные в большом разнообразии.
- расцвет пресмыкающихся: травоядных и хищных.
- появление теплокровных животных.

● 2. Юрский

- динозавры осваивают водную и воздушную среду.
- возникновение птиц.
- появление гигантских динозавров (до 30 метров).
- господство голосеменных растений.

● 3. Меловой

- появление, а потом господство покрытосеменных растений.
- появление различных млекопитающих.
- постепенное вымирание динозавров.

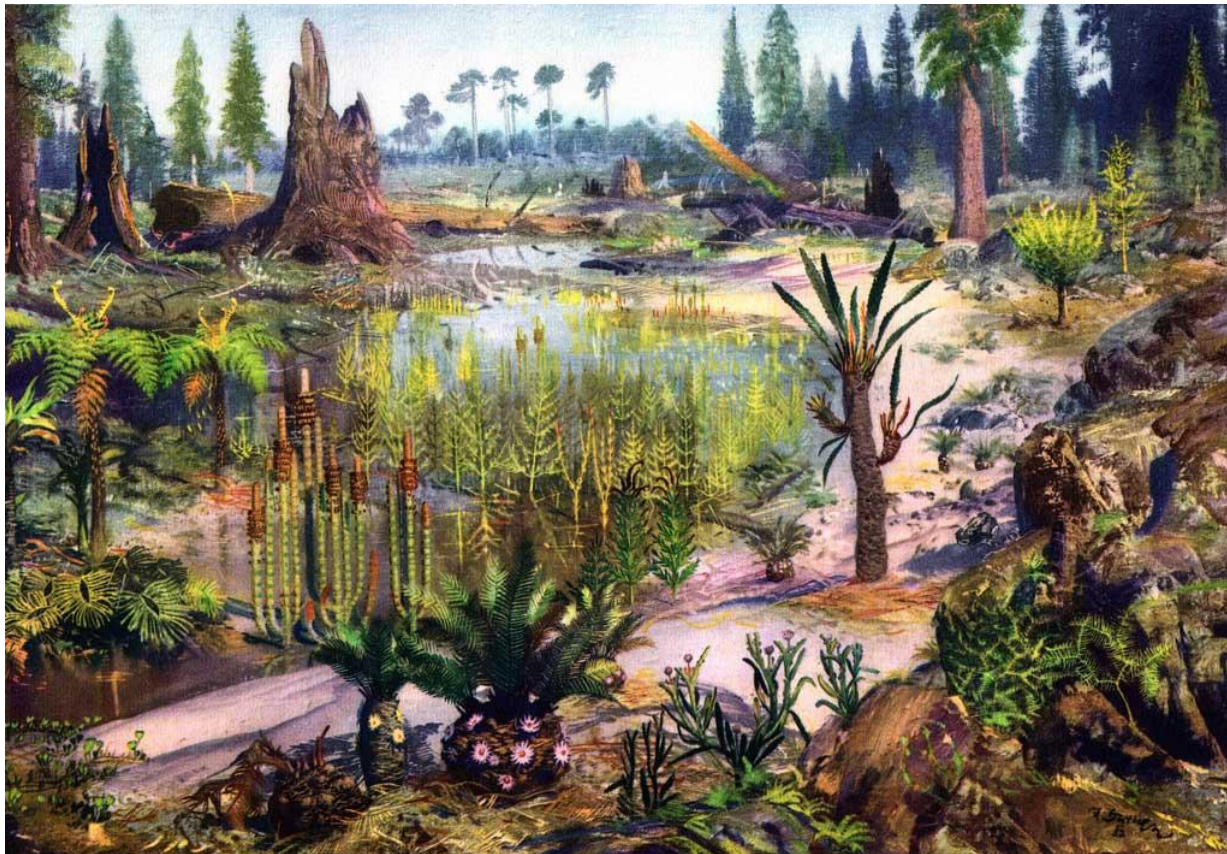
Интересные факты.

- Мезозойская эра – период становления и вымирания динозавров. Эта эра является самой теплой из всех в фанерозое. Цветы появились в последнем периоде этой эры.
- В мезозое появились первые млекопитающие и птицы.



Растительный мир.

- С окончанием палеозоя вымирают папоротники, плауны и древесные хвощи. На смену им в триасовом периоде приходят хвойные и другие голосеменные растения. В юрском периоде вымирают уже голосеменные папоротники и появляются древесные покрытосеменные растения.

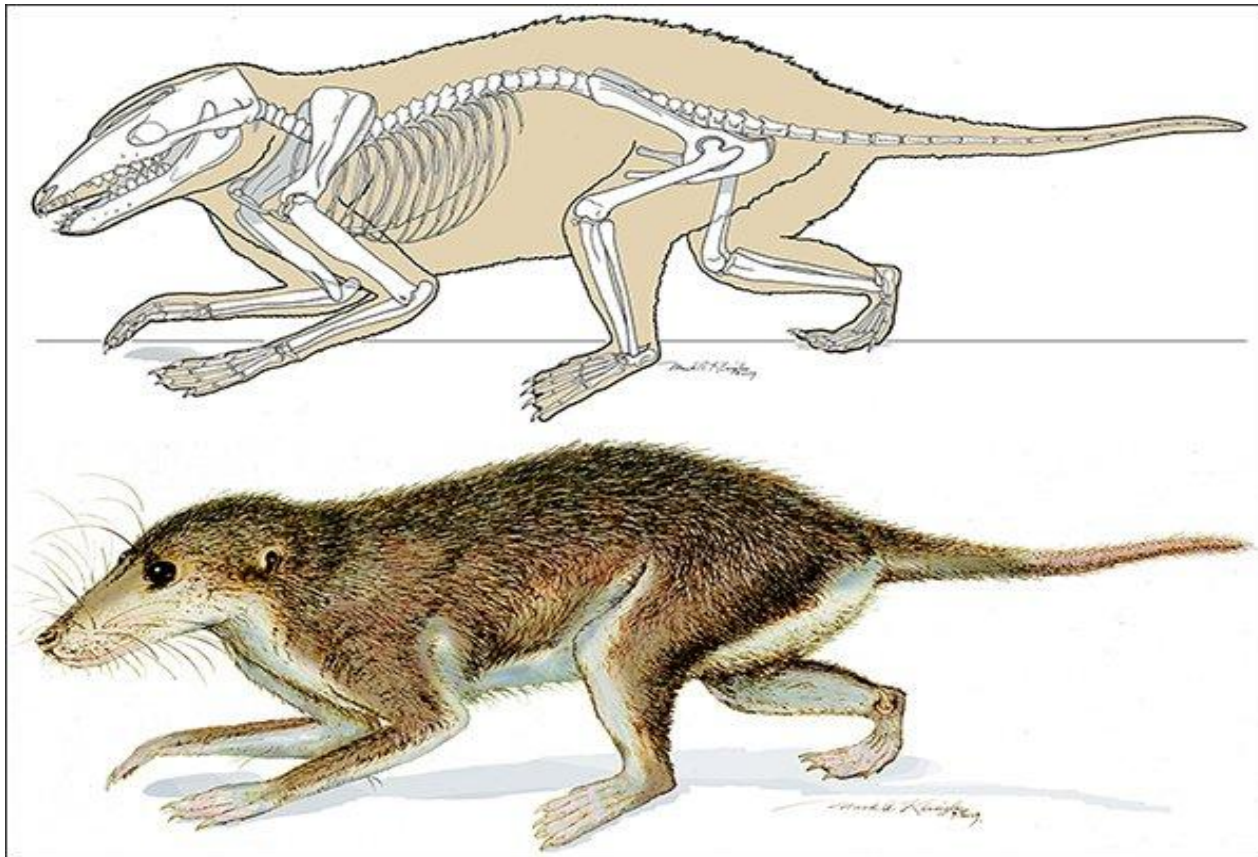


● Всю сушу покрывает обильная растительность, появляются предшественники сосен, кипарисов, мамонтовых деревьев. В меловом периоде развились первые растения с цветами. У них был тесный контакт с насекомыми, одни без других, по сути, не существовали. Поэтому за короткое время они распространились по всем уголкам планеты.



Животный мир.

- Большое развитие наблюдается у рептилий и насекомых. Господствующее положение на планете перебирают на себя рептилии, они представлены многообразием видов и продолжают развиваться, но пока еще не достигли пика своих размеров.



На суше все ещё сохранял своё господство класс пресмыкающихся. Хищные и травоядные пресмыкающиеся увеличивались в размерах. Их тела были покрыты панцирем. Птицы имели зубы, но в остальном они были близки к современным птицам. Во второй половине мелового периода появились представители подкласса сумчатых и плацентарных.



- В водном мире также происходят изменения – исчезают большие ящеры и некоторые беспозвоночные. Начинается адаптивная радиация птиц и других животных. Появившиеся в триасовом периоде млекопитающие, занимают свободные экологические ниши и активно развиваются.



Итоги.

- Мезозой – время значительных перемен на планете. Если бы в то время не случилось великое вымирание, возможно динозавры все еще были частью животного мира, а может и нет. Но в любом случае, они привнесли в мир значительные перемены став частью его.
- В это время появляются птицы и млекопитающие, жизнь бушует в воде, на земле и в воздухе. То же касается растительности. Цветочные растения, появление первых предшественников современных хвойных деревьев – сыграло незаменимую роль в становлении современной жизни.

