

БИОЛОГИЧЕСКАЯ РАЗМИНКА

Запомни растения

Нивяник обыкновенный



Ромашка аптечная



Василек синий



Пырей ползучий



Росыанка



Мать-и-мачеха обыкновенная



Лопух большой

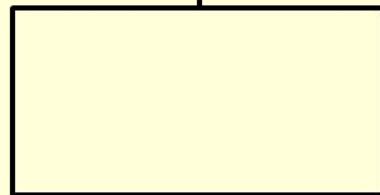
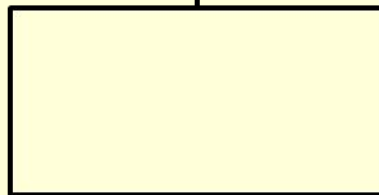
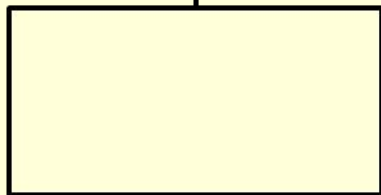
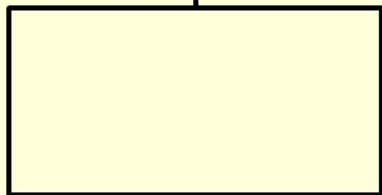


Лопух большой

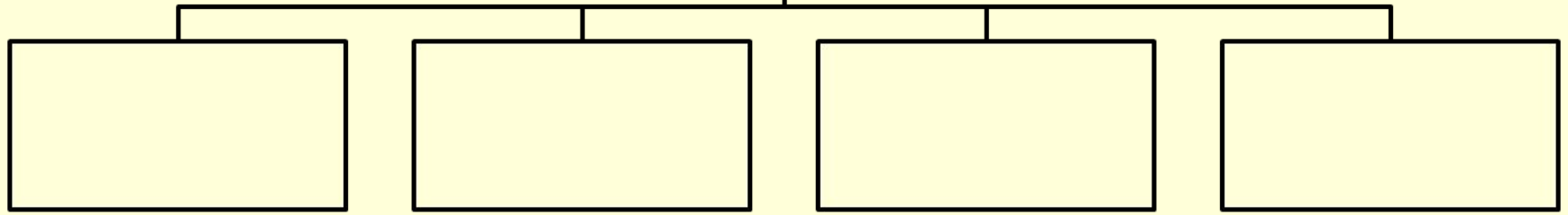
Дай определения понятиям:

- Биология
- царство
- Орган
- Среда обитания
- Вегетативные органы
- Генеративные органы
- Высшие растения
- Низшие растения

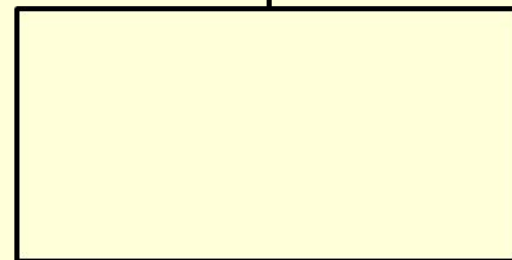
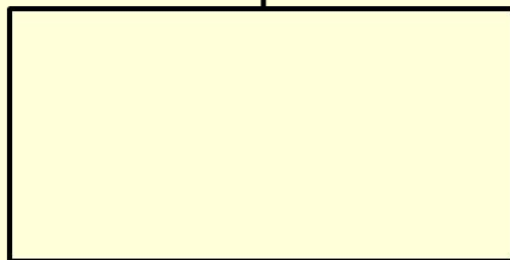
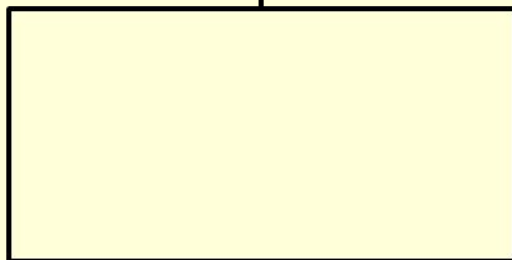
Царства
живой
природы



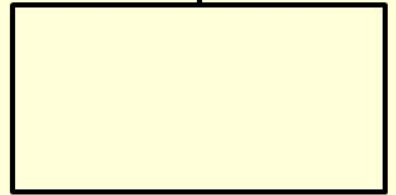
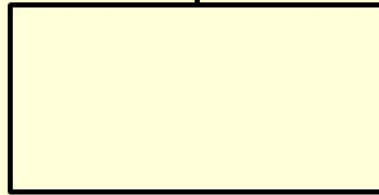
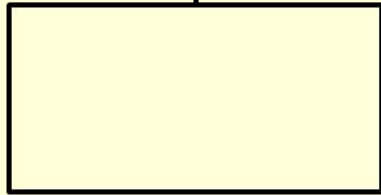
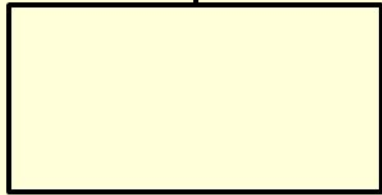
Жизненные
формы



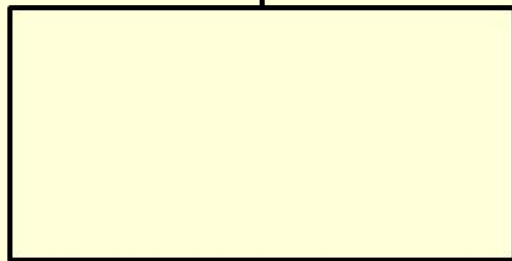
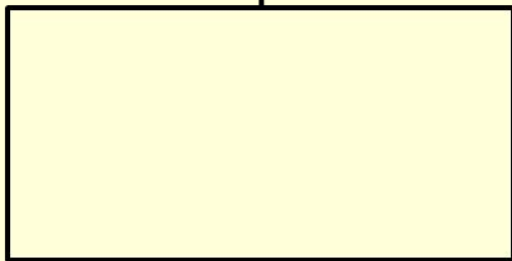
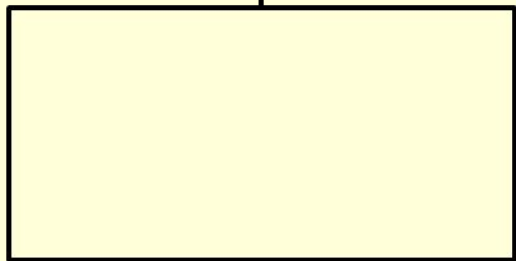
Продолжительность жизни



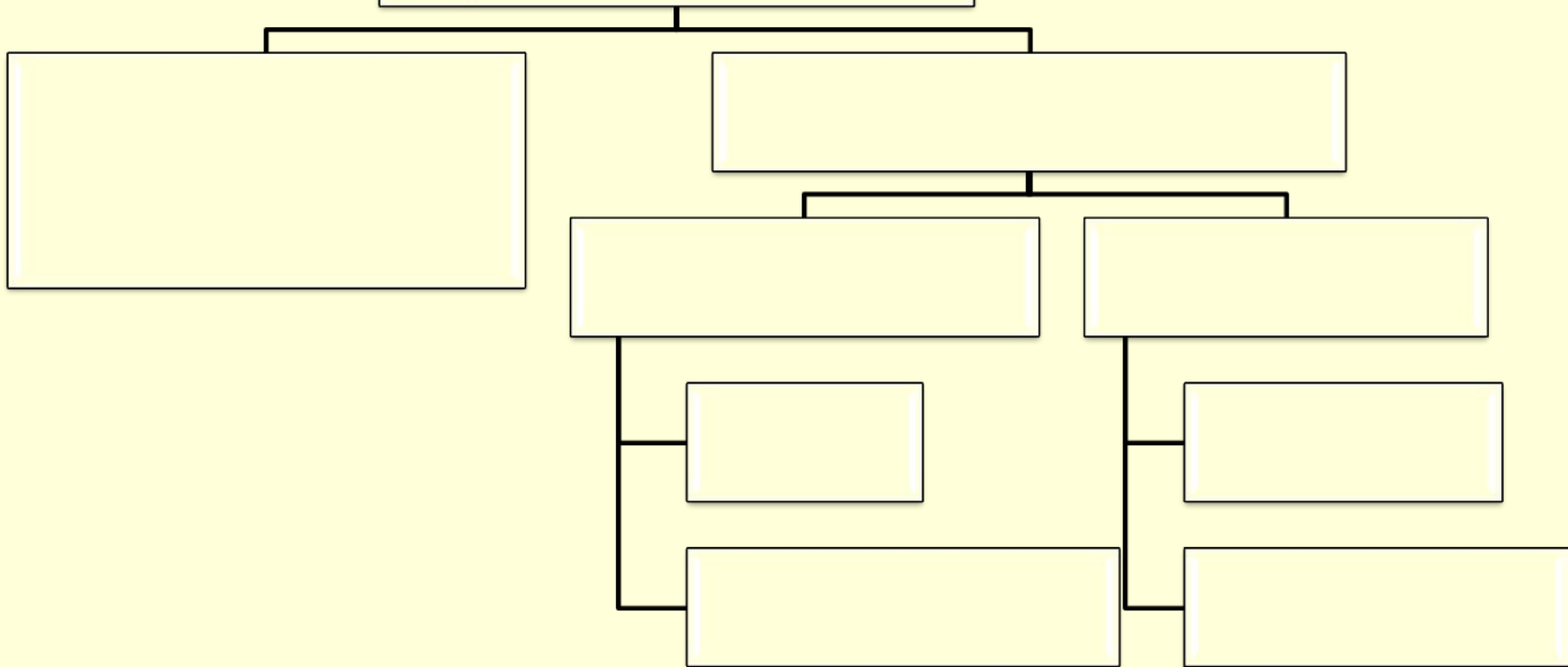
Среды
жизни

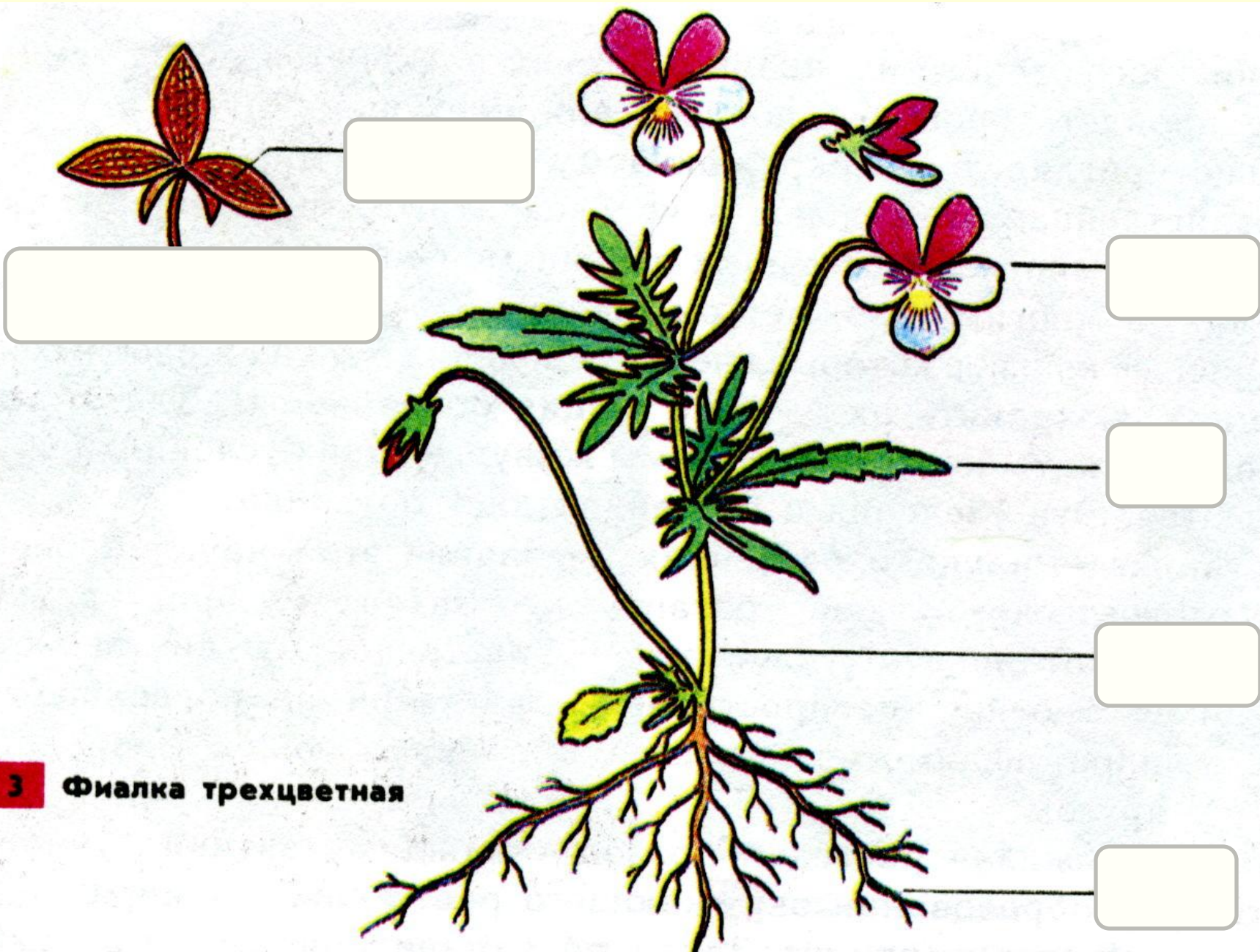


Факторы
среды



растения





3 Фиалка трехцветная

Световой микроскоп

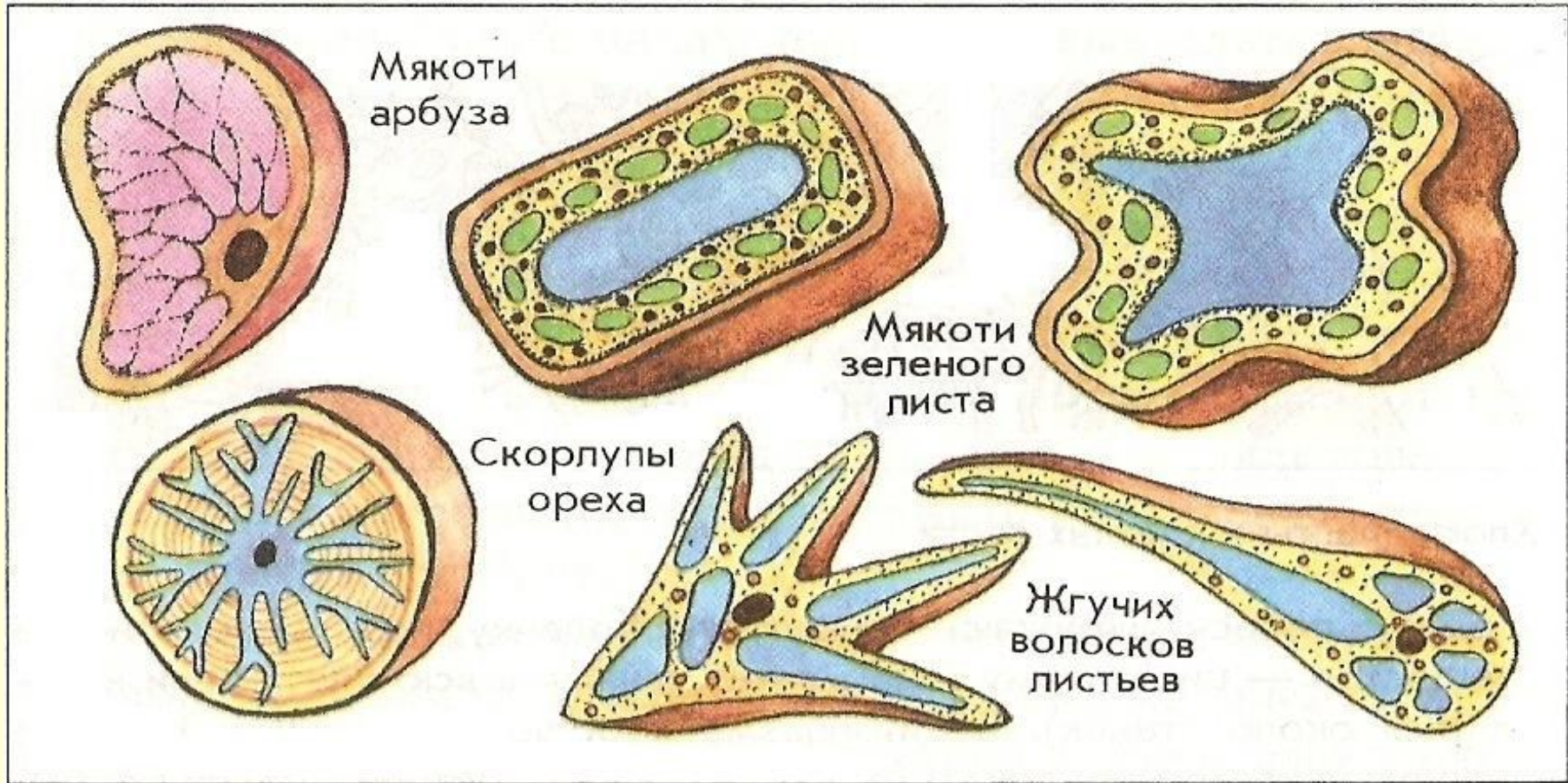


-
-
-
-
-
-
-

Увеличивает изображения предметов от 56 до 800 раз.

Строение растительной клетки

Разнообразие растительных клеток



Окраска, форма и размеры клеток разных органов растений очень разнообразны.

словарь

- *Цитология* — наука, изучающая клетки.

словарь

- *Клетка* — элементарная структурная и функциональная единица всего живого

словарь

- *Органоид* — часть клетки, выполняющая определенные функции.



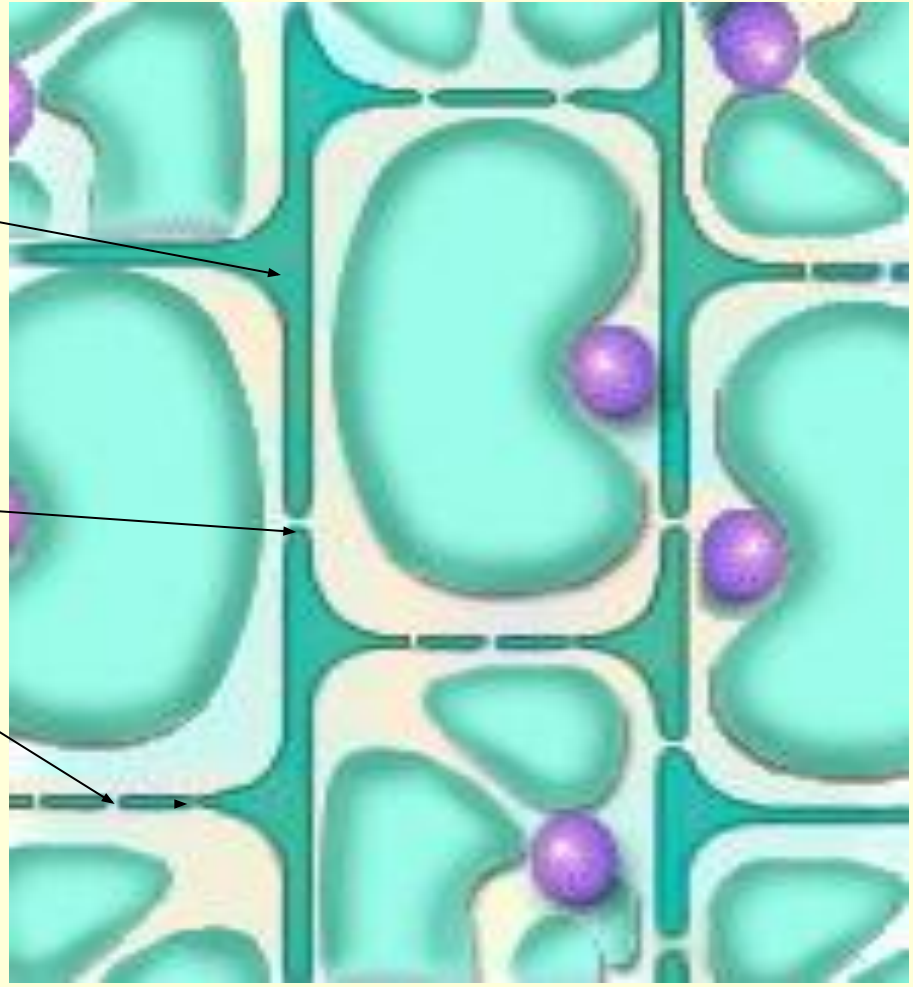
A microscopic image of a plant tissue section, likely an epidermis, stained with a purple dye. The image shows a single layer of cells with distinct cell walls, forming a brick-like pattern. The cells are roughly rectangular and arranged in a regular, overlapping fashion. The overall appearance is that of a protective outer layer of cells.

1 - оболочка

Оболочка клетки

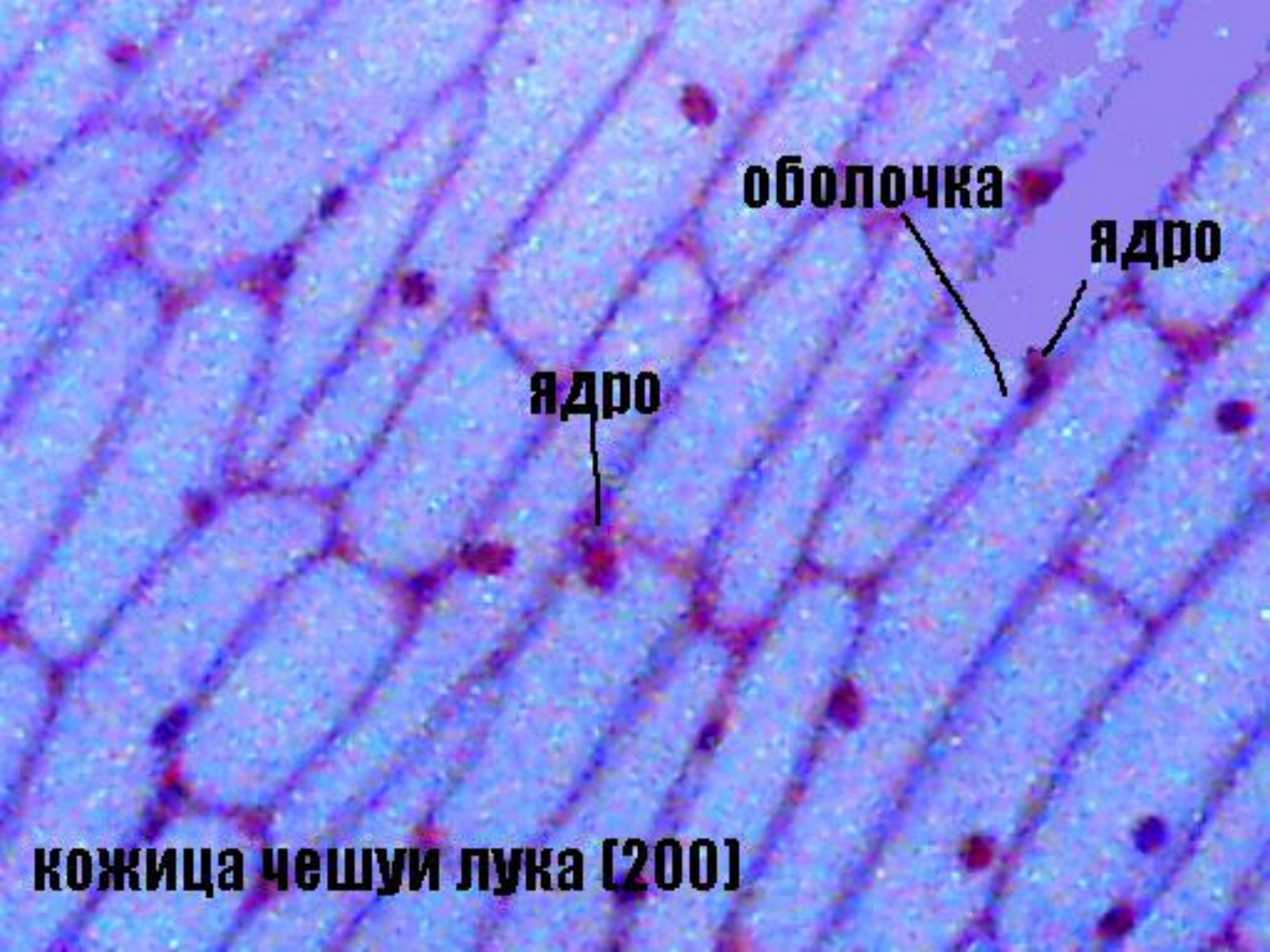
Оболочка
а

Поры



Цитоплазма клетки





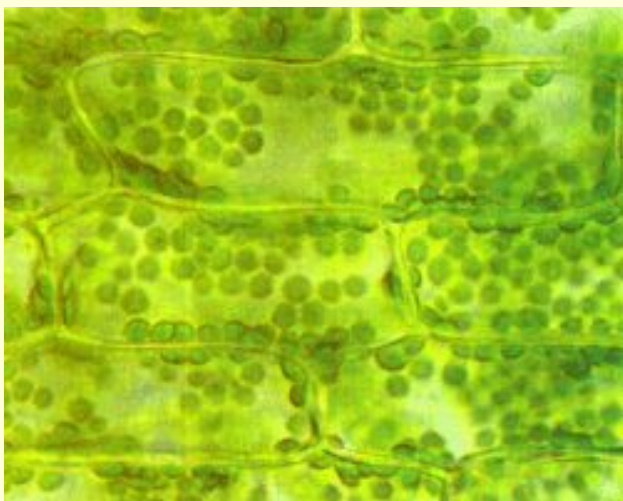
оболочка

ядро

ядро

кожица чешуи лука (200)

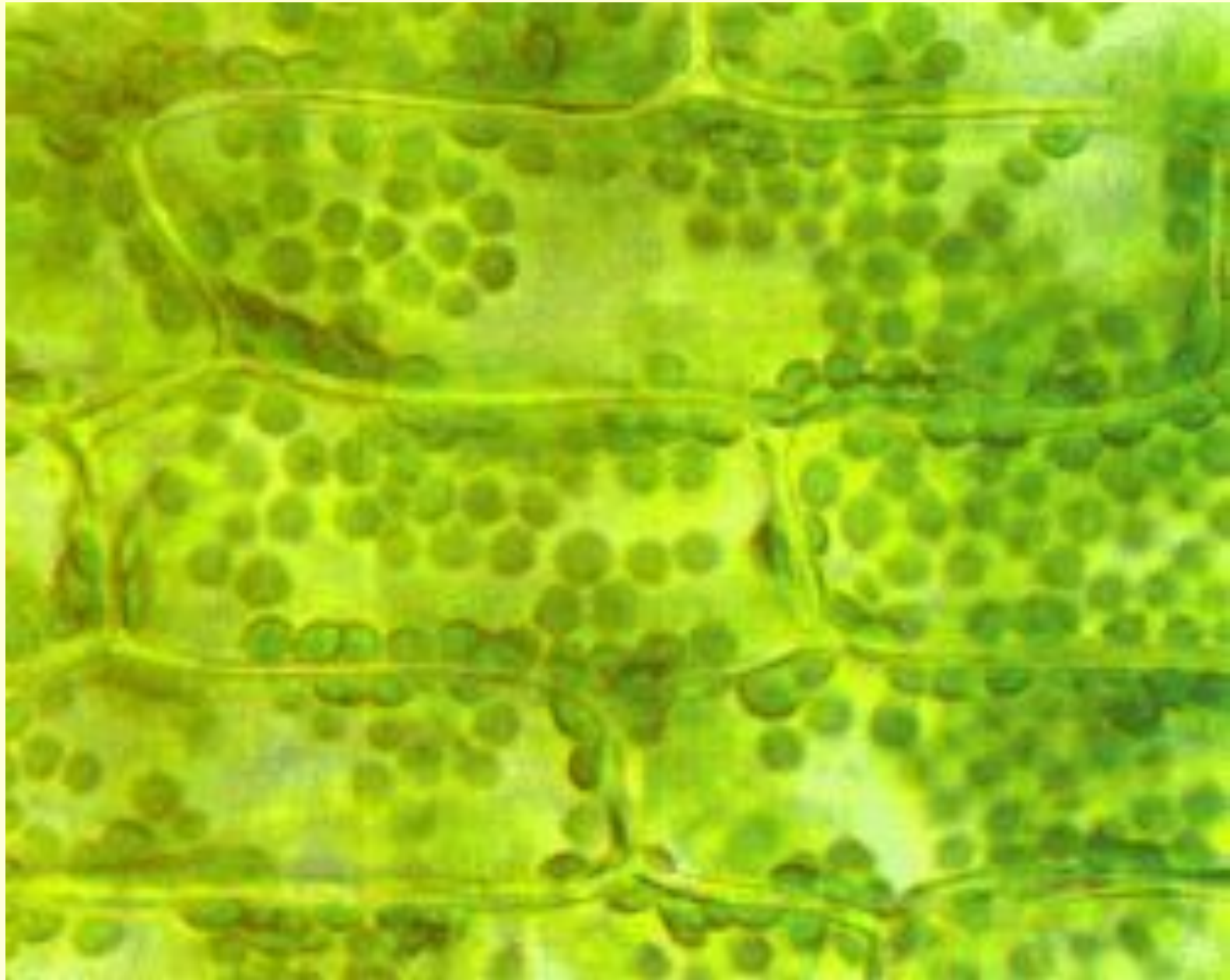
Пластиды



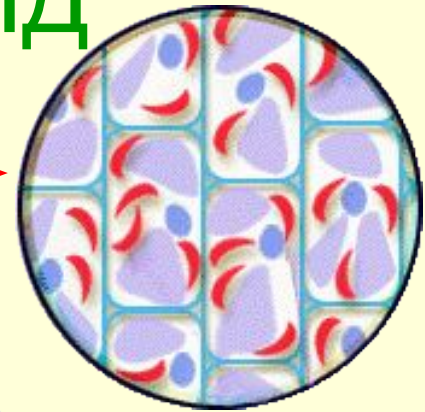
**хлоропласт
ы**

**Содержат зеленый пигмент
хлорофилл**

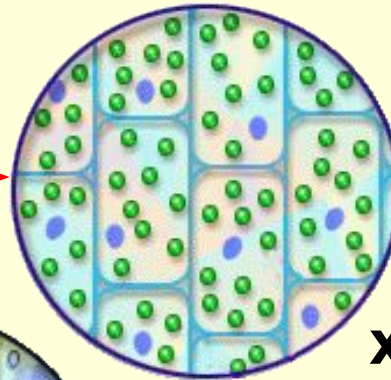




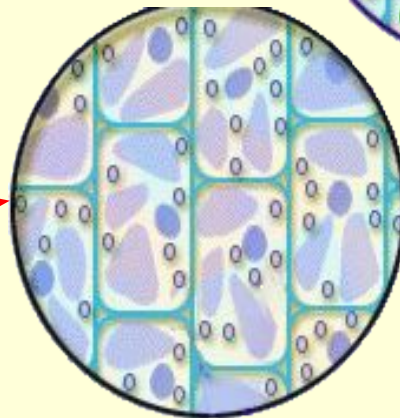
Виды пластид



**хромопласт
ы**

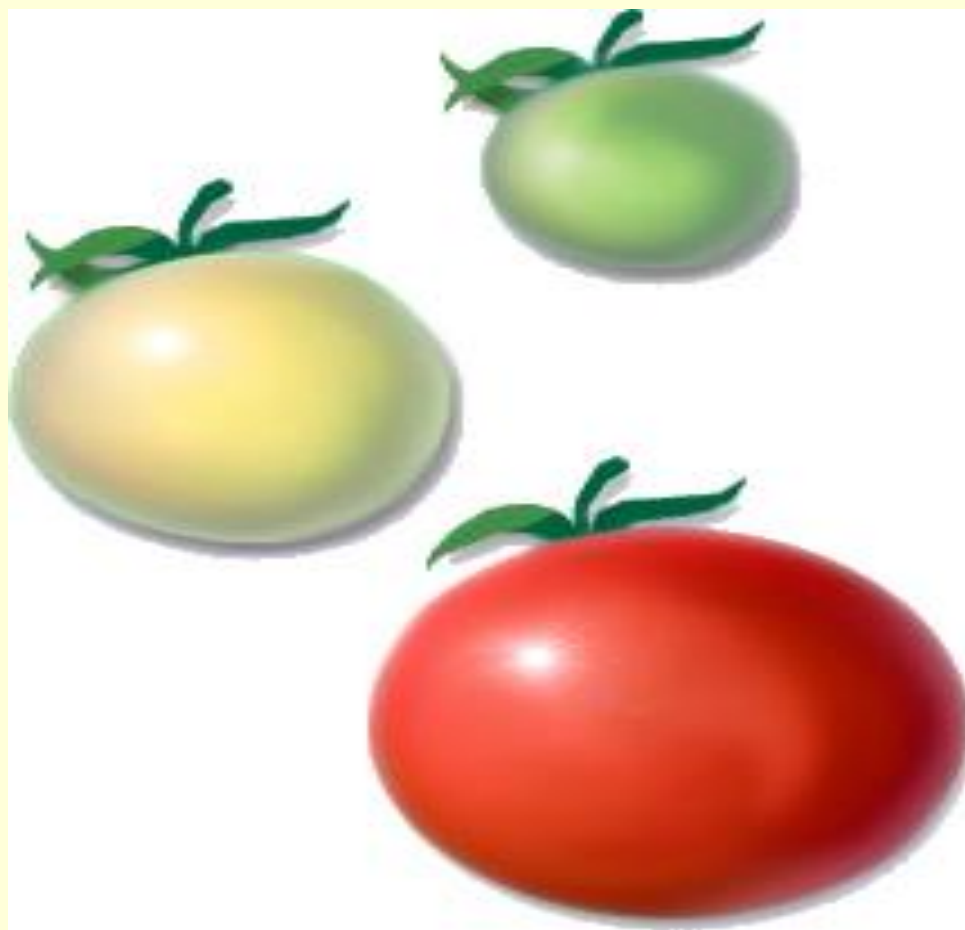


**хлоропласт
ы**

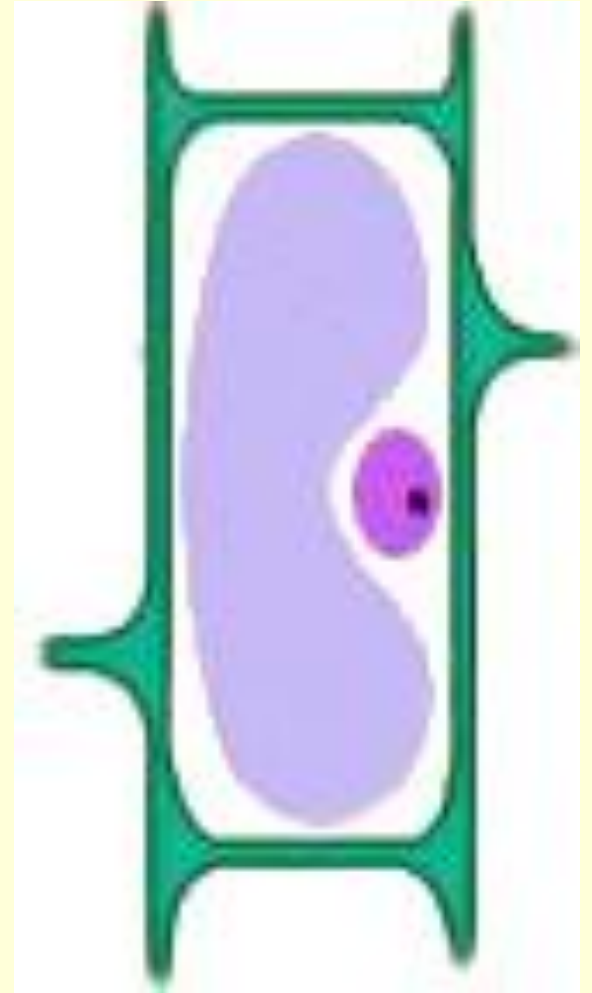
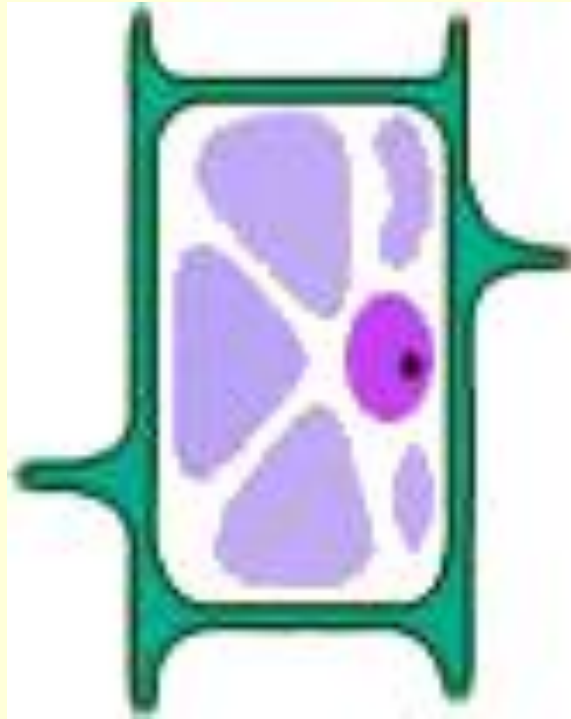
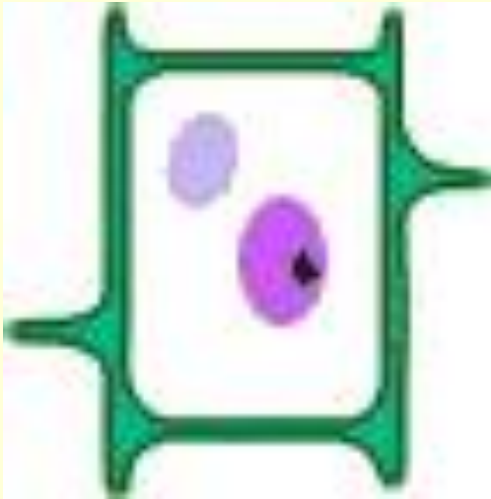


**лейкопласт
ы**

Пример:



Вакуоли.

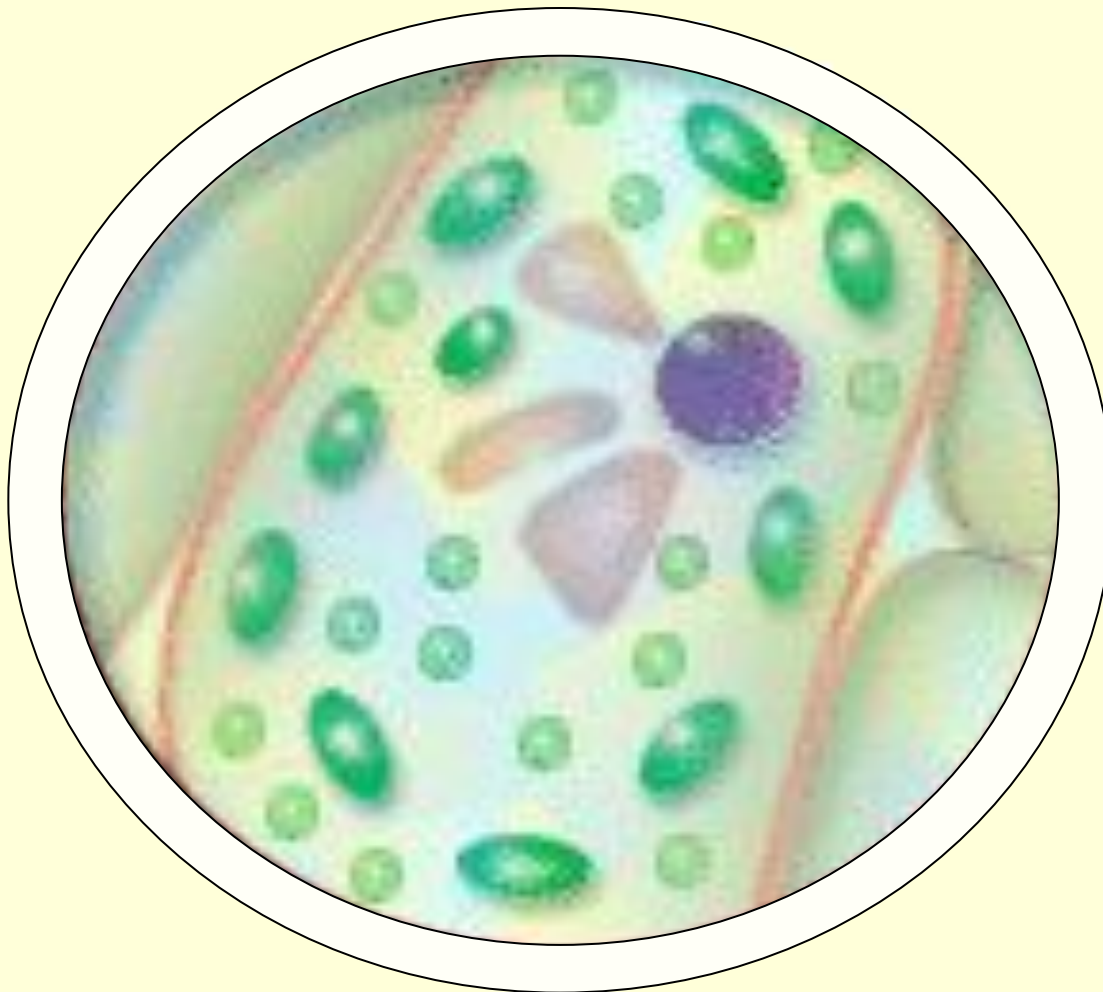




ВАНУОЛЬ

Свойства растительной клетки

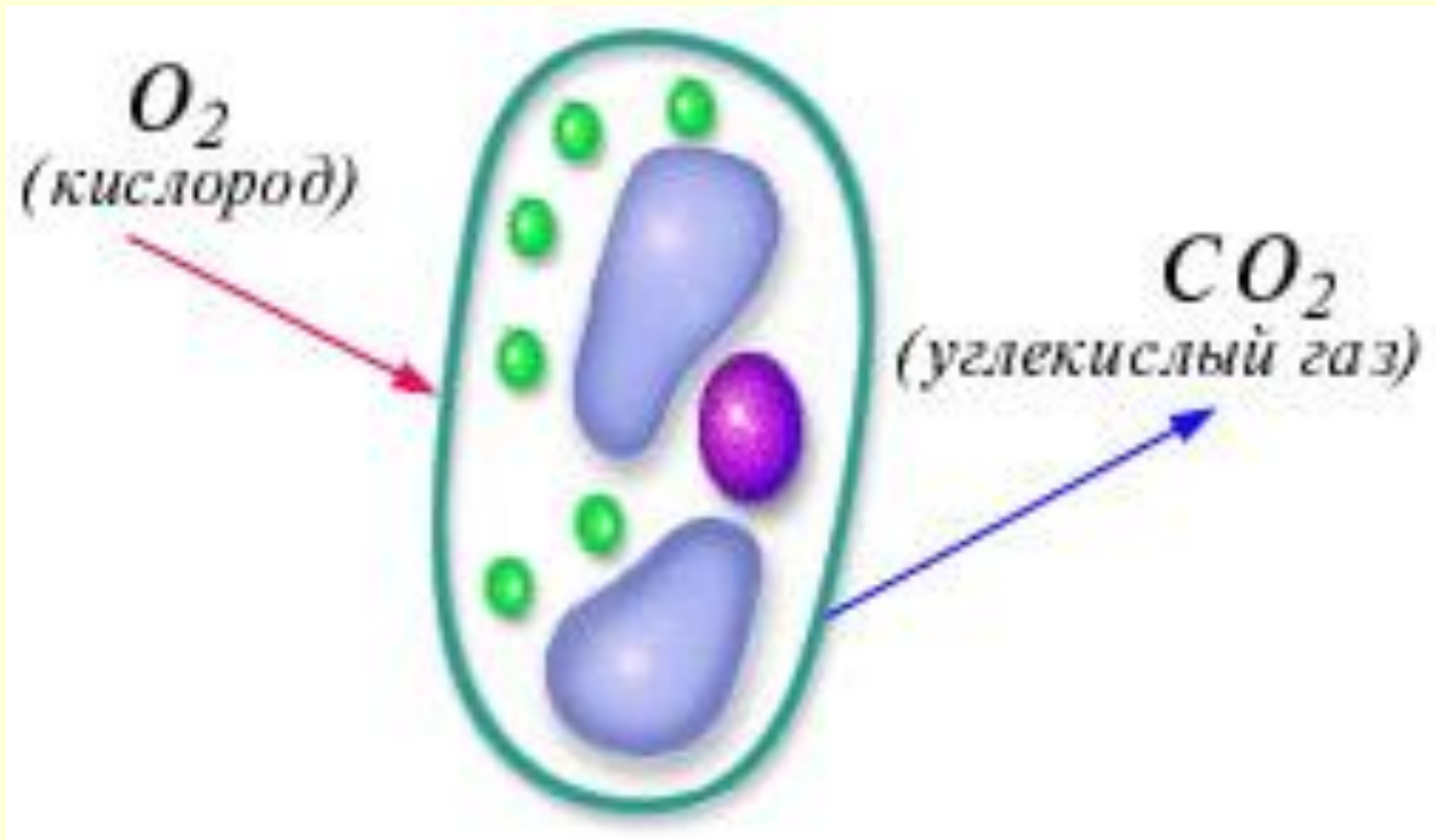
Движение цитоплазмы



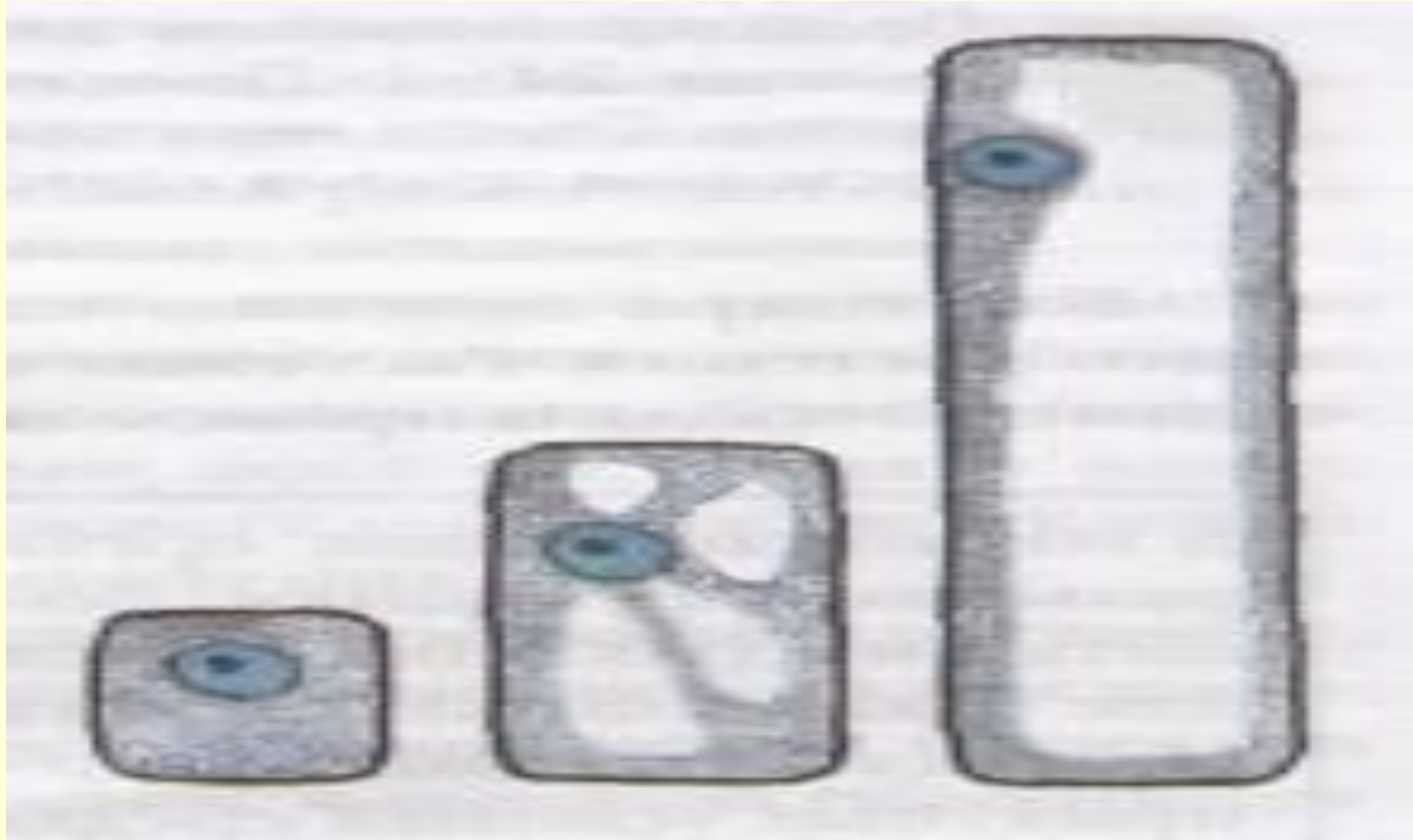
Питание клетки



Дыхание клетки



Рост и развитие



Деление клетки



Вывод

- Клетка – целостная биологическая система
- Из клеток состоят все растения
- Клетка – основная структурная единица любого организма, обладающая всеми признаками живого
- Клетка - единица размножения

Органоид клетки	функция	Рисунок органоида
Оболочка + клеточная стенка		
Цитоплазма		
Ядро (+яд. об.)		
Хлоропласты		
Рибосомы		
Ядрышко		
Митохондрии		
Вакуоль		