

Противопожарная безопасность в лесу в летний период

Выполнили студентки 11 группы «Документационное обеспечение и архивоведение»
ГАПОУ СО «Красноуральский многопрофильный техникум»



Природные факторы



Антропогенные факторы



СЛАБЫЕ

СРЕДНИЕ

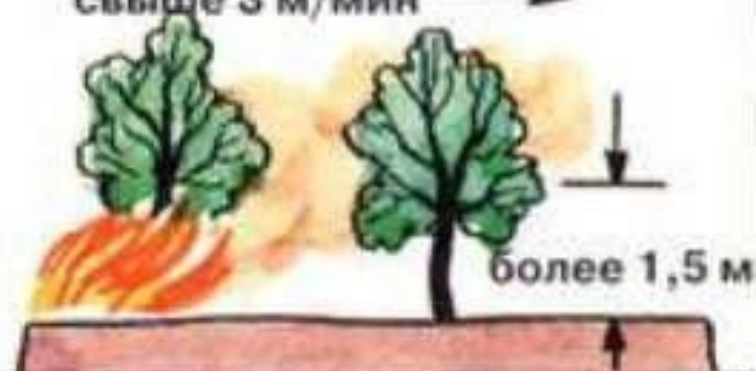
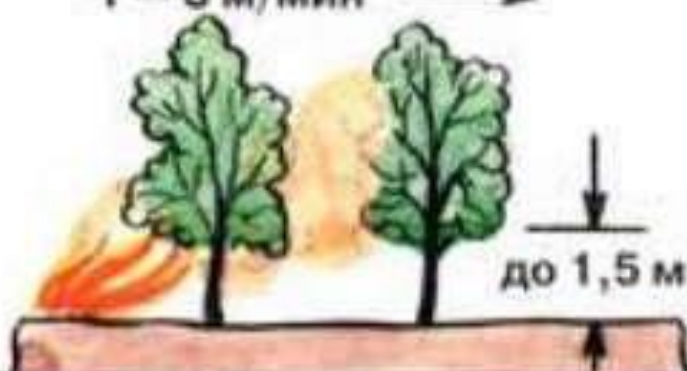
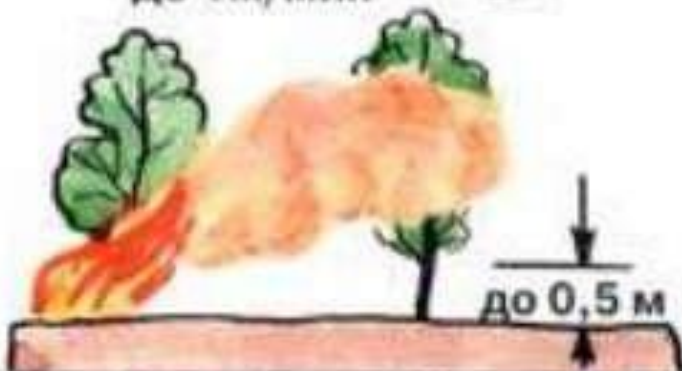
СИЛЬНЫЕ

Низовые

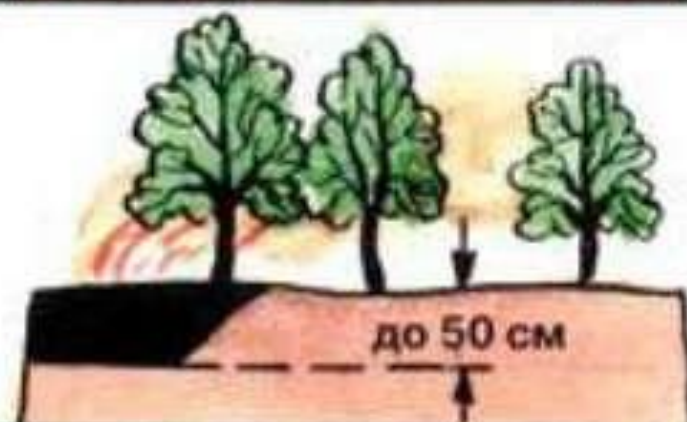
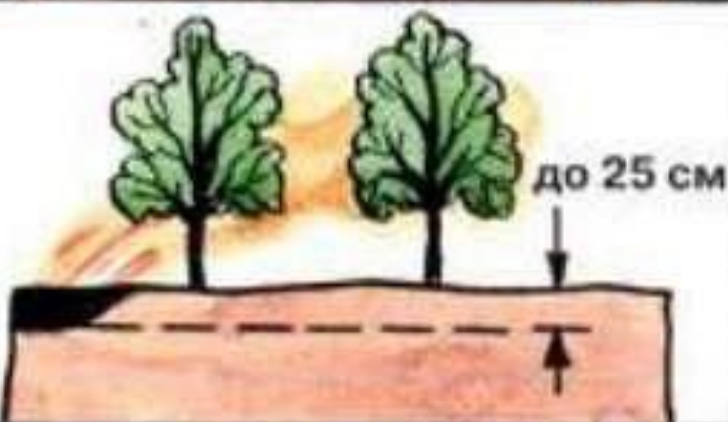
до 1 м/мин →

1 – 3 м/мин →

свыше 3 м/мин →



Подземные



Верховые

до 3 м/мин →

100 м/мин →

свыше 100 м/мин →





Низовой пожар





Верховой пожар

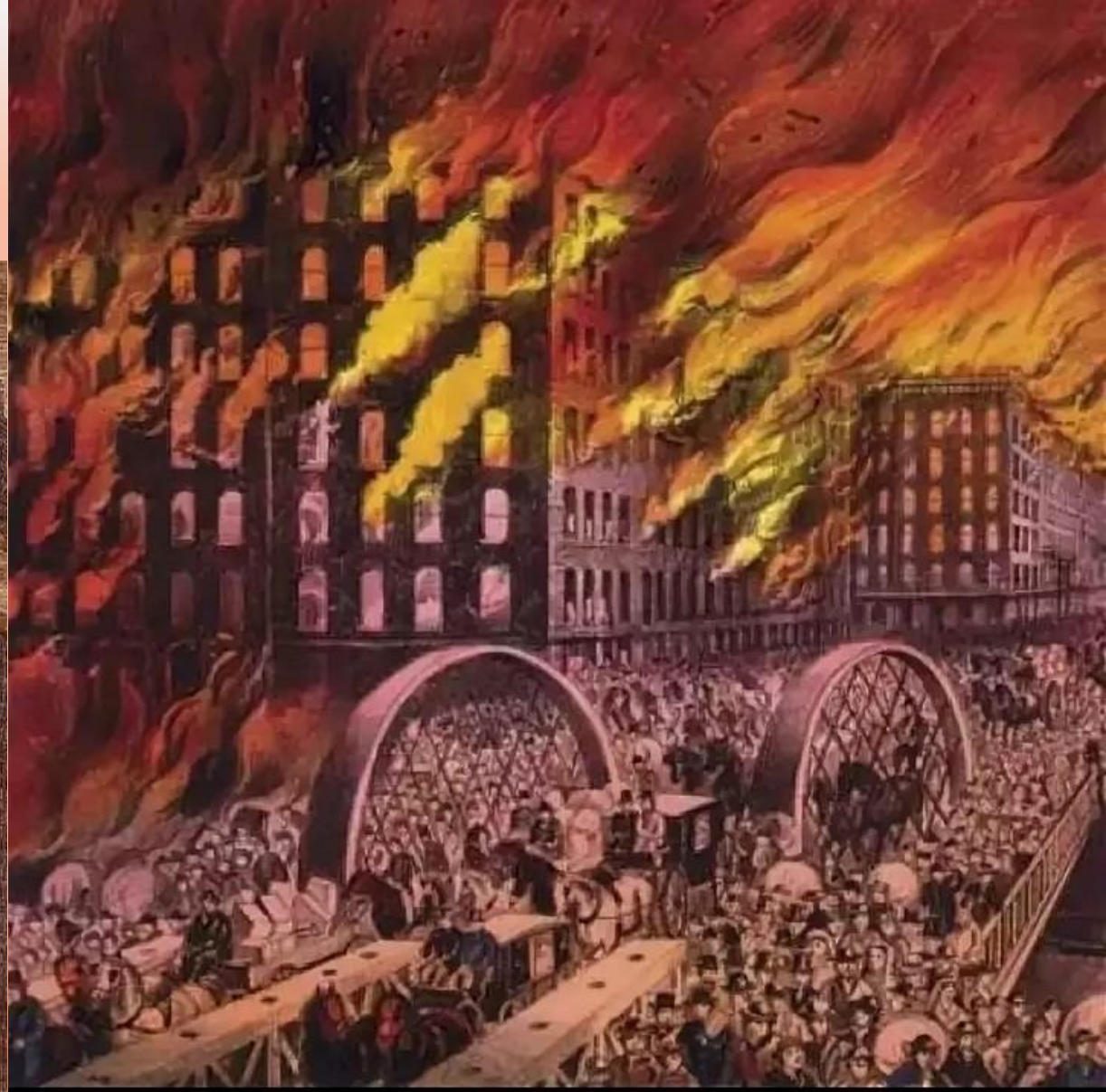




**Подземные
(торфяные)
пожары.**



Пештиго США 1871 год



Чикаго 1871 год



**Тушение водой
из пожарного
рукава.**





**Тушение с
использованием
специализирова
нных самолетов**



и вертолётов





**Тушение
встречным
огнём.**

Тушение ударной волной



Авиационное средство пожаротушения АСП - 500





**ОПАСНОСТЬ
ПОЖАРОВ ДЛЯ
ЖИЗНИ ЛЮДЕЙ**

НАЖАТЬ ЗДЕСЬ
ПРИ ПОЖАРЕ

22

ПРИ ПОЖАРЕ ЗВОНИТЬ:

**СЛУЖБА СПАСЕНИЯ
ПОЖАРНАЯ ОХРАНА 01,101,112**

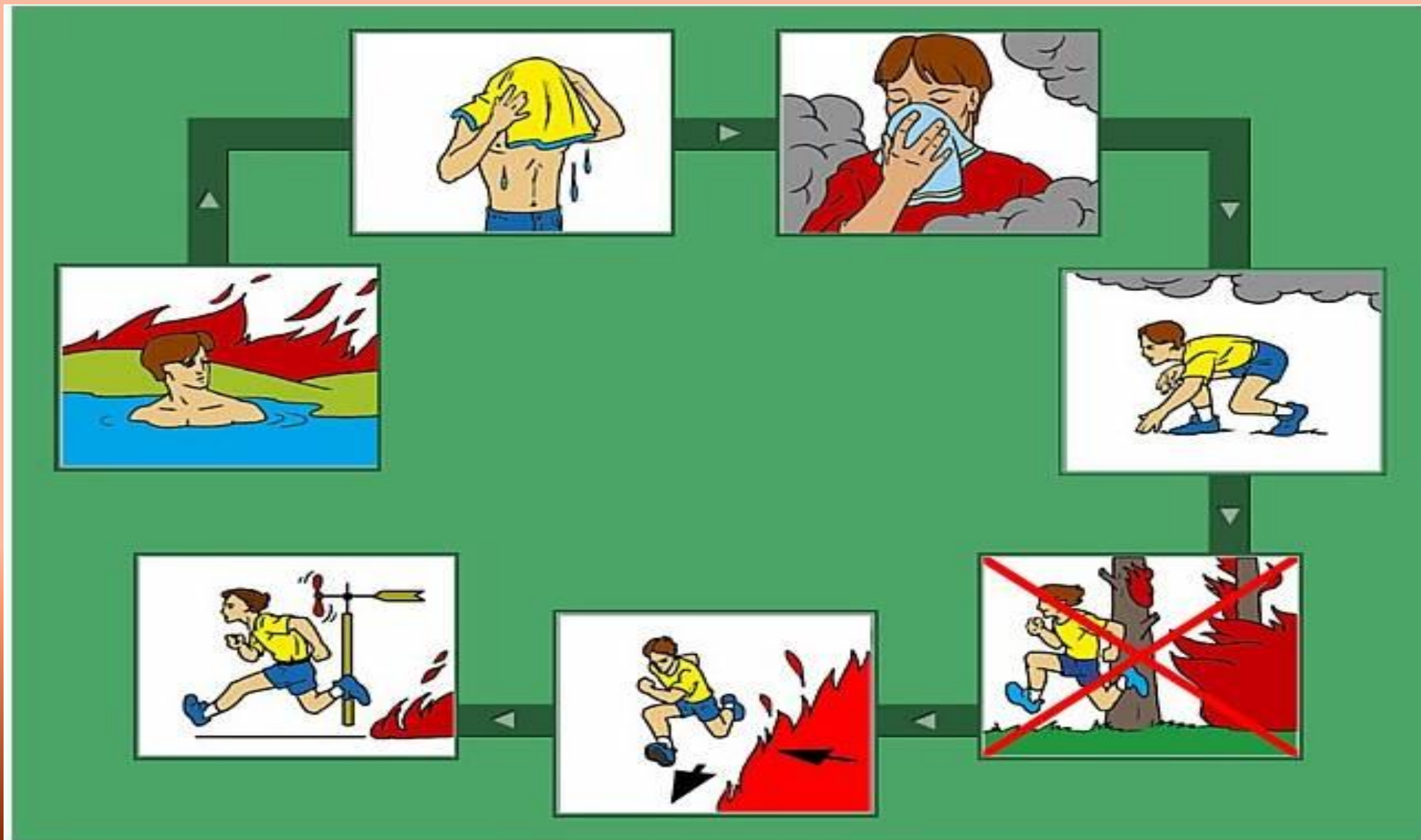
«МЕГАФОН» – 01,101 «МТС» – 010,101
«БИЛАЙН» – 001,101 «ТЕЛЕ-2» – 010,101



Самостоятельное тушение пожара веником из зеленых ветвей



Эвакуация людей из зоны пожара



Спасибо за внимание!

