

# **ПОСТРОЕНИЕ ПРЯМОУГОЛЬНИКА ОТ ДВУХ ПРЯМЫХ УГЛОВ**

## **ПРЯМОУГОЛЬНАЯ КОРОБКА**

**Технология**

**2 класс**

# ПРОВЕРИМ ПОДГОТОВКУ К УРОКУ



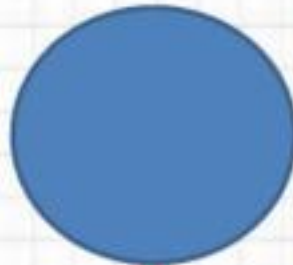
# **ЗАДАНИЕ:**

**1. НАЗОВИТЕ ИЗОБРАЖЕННЫЕ ФИГУРЫ**

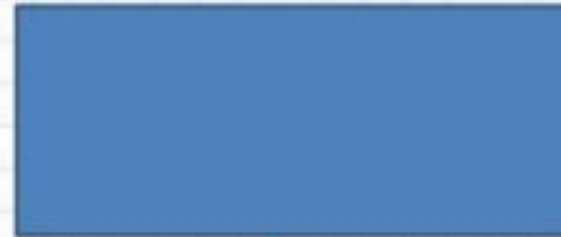
**2. РАЗДЕЛИТЕ ФИГУРЫ НА ДВЕ ГРУППЫ**



1



2



3



4



5

# ЧТО ОБЪЕДИНЯЕТ ФИГУРЫ В ГРУППАХ?



1



3



2

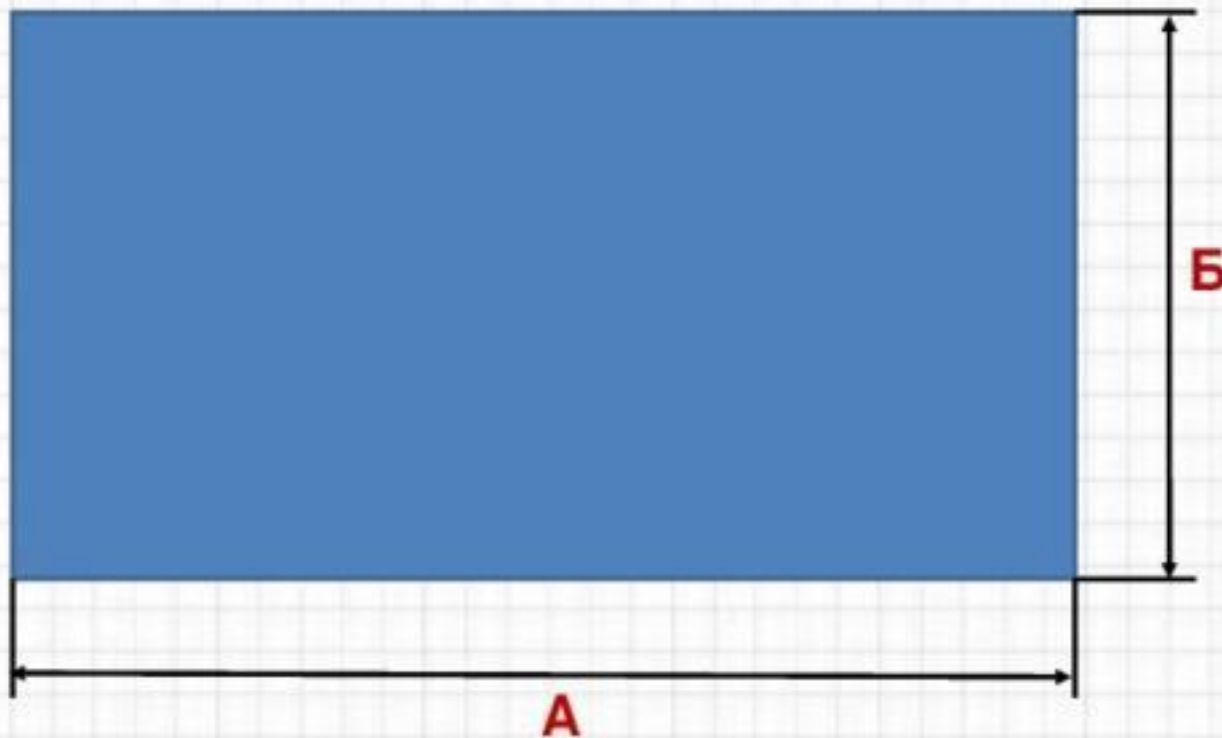


4



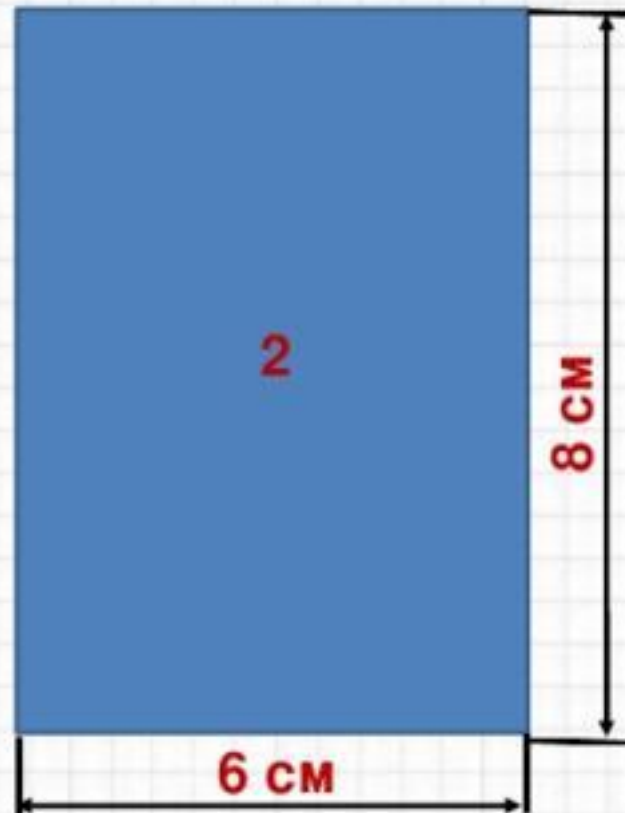
5

**ОПРЕДЕЛИТЕ,  
ГДЕ У ПРЯМОУГОЛЬНИКА ДЛИНА,  
А ГДЕ ШИРИНА**



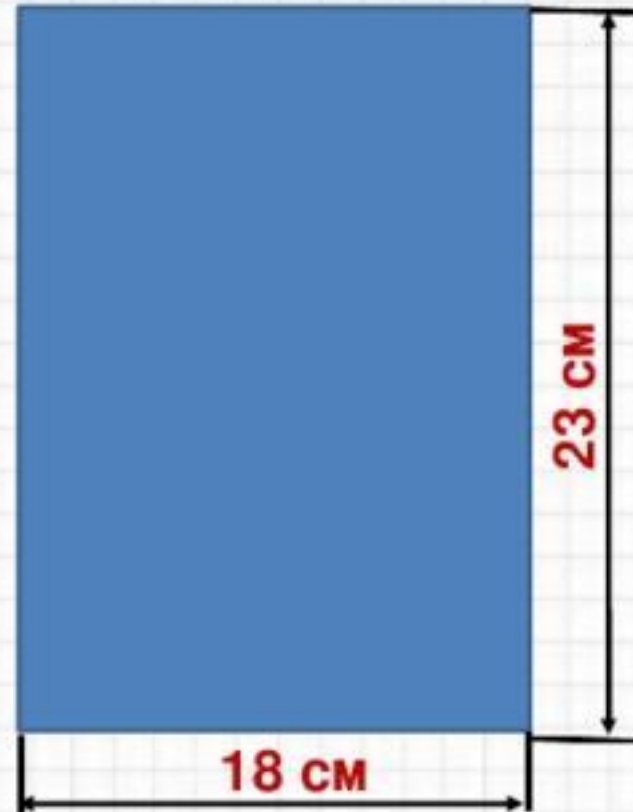
**А – ДЛИНА  
Б - ШИРИНА**

# ОПРЕДЕЛИТЕ ДЛИНУ И ШИРИНУ ПРЯМОУГОЛЬНИКОВ



# **ЗАДАНИЕ:**

**НА ЛИСТЕ КАРТОНА ПОСТРОИТЬ  
ПРЯМОУГОЛЬНИК ЗАДАННЫХ РАЗМЕРОВ**

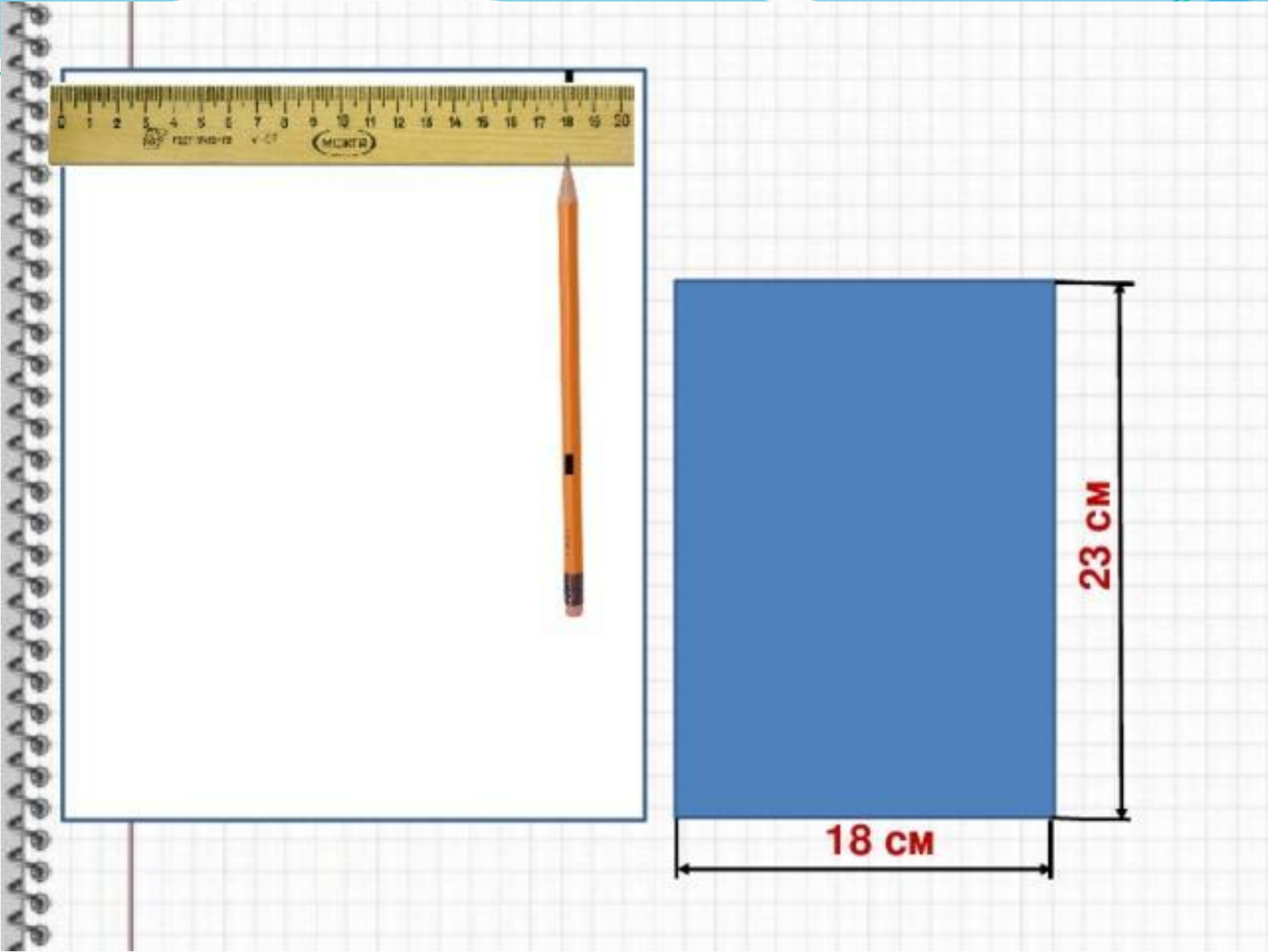


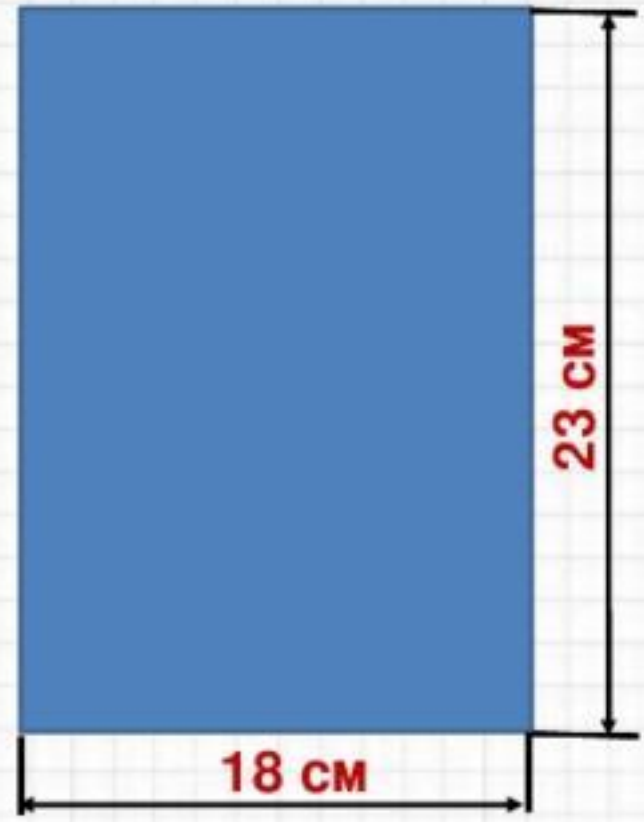
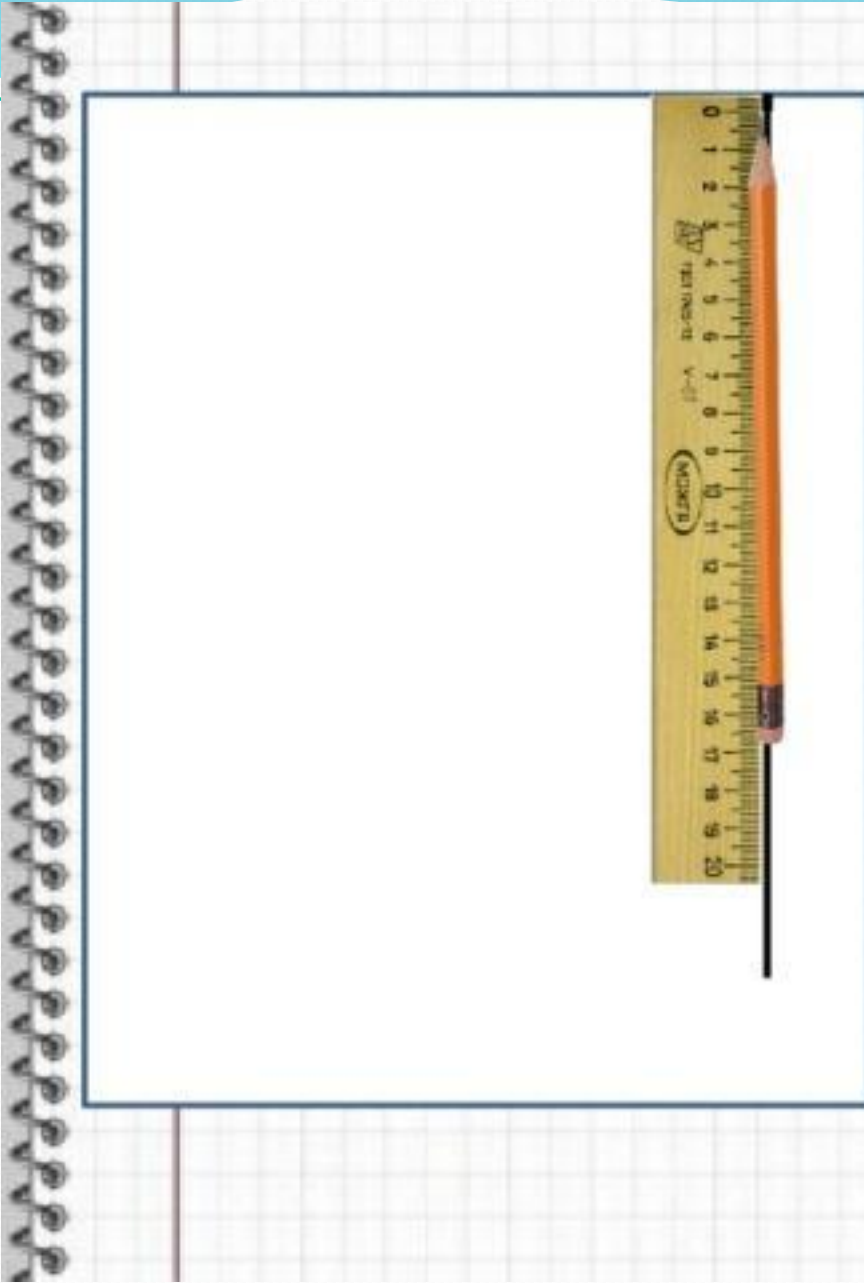
**КАК НУЖНО  
РАСПОЛОЖИТЬ ЛИСТ**

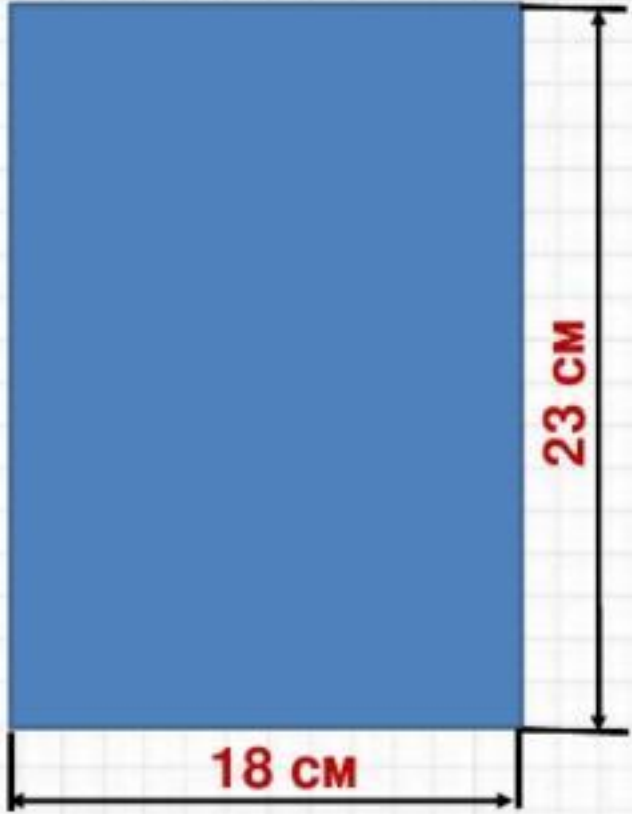
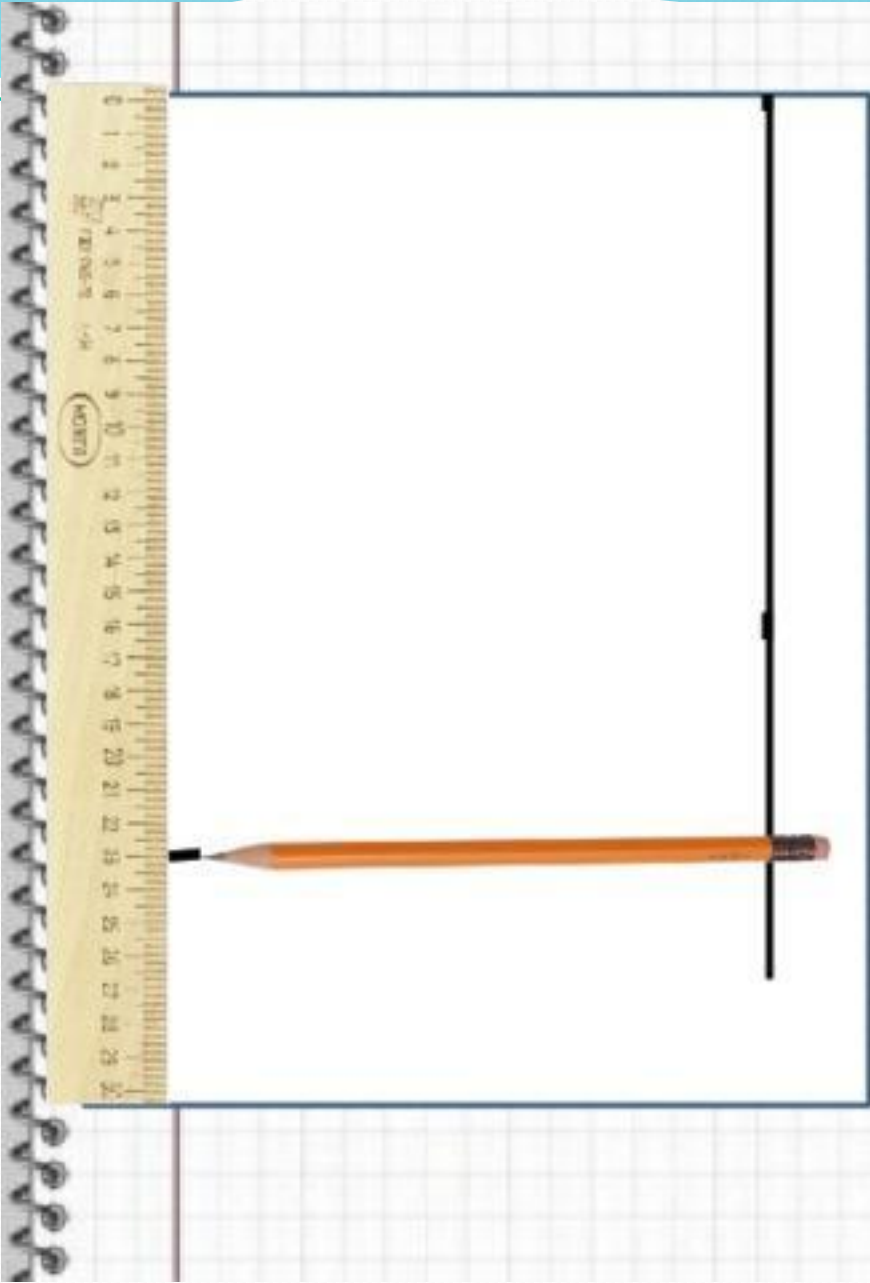
# КАКИЕ ИНСТРУМЕНТЫ НАМ НУЖНЫ ДЛЯ РАБОТЫ?

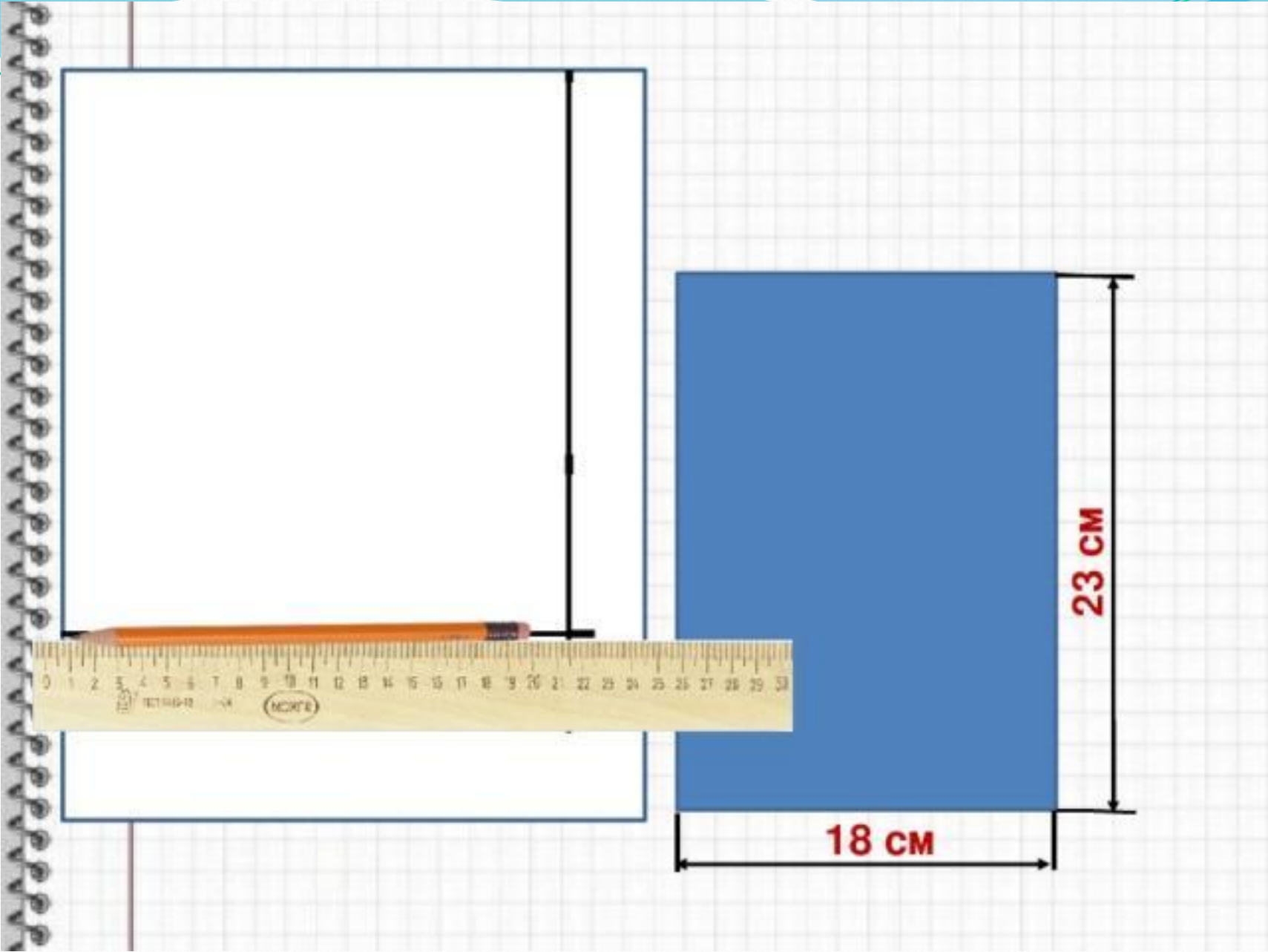


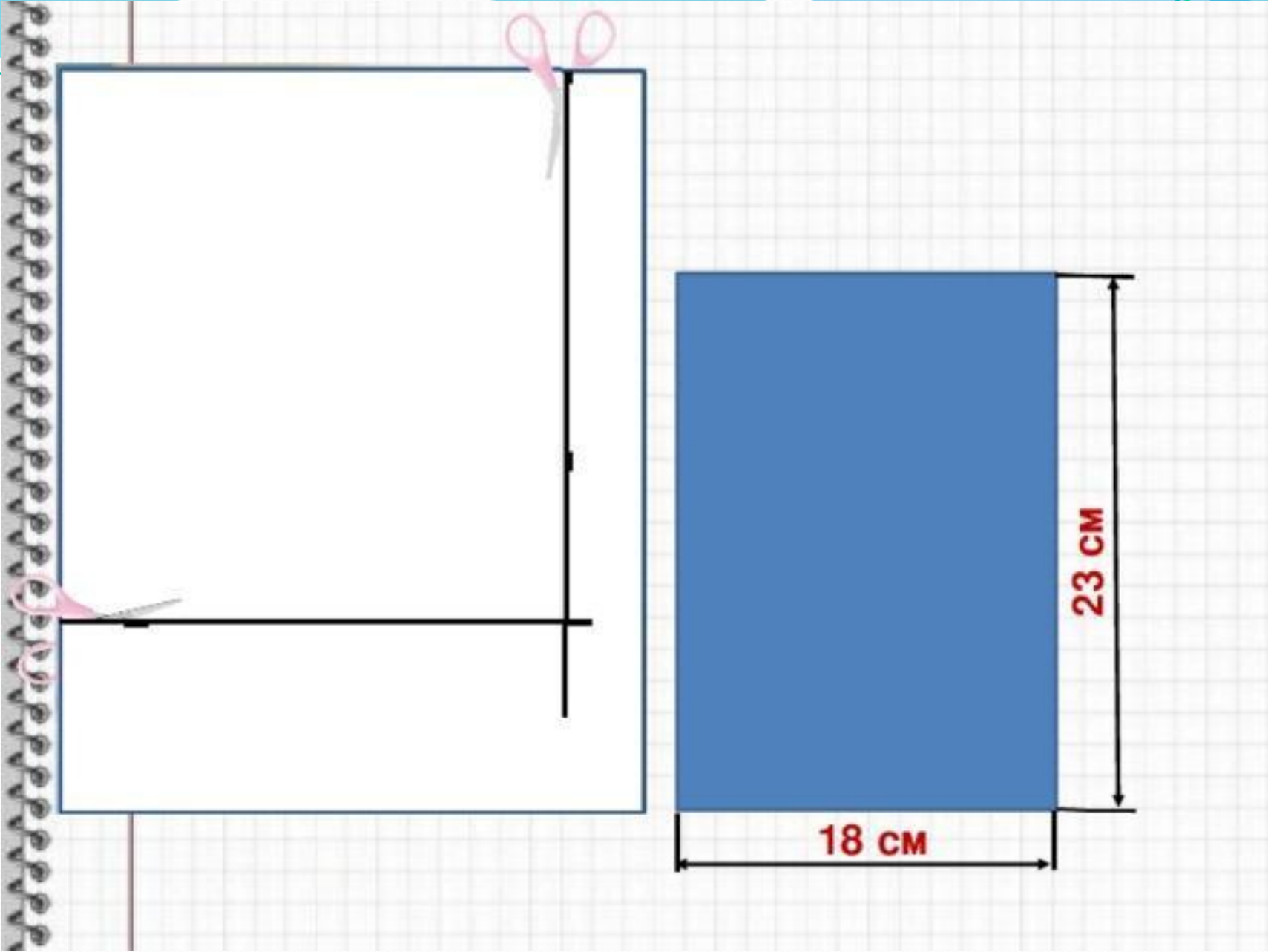




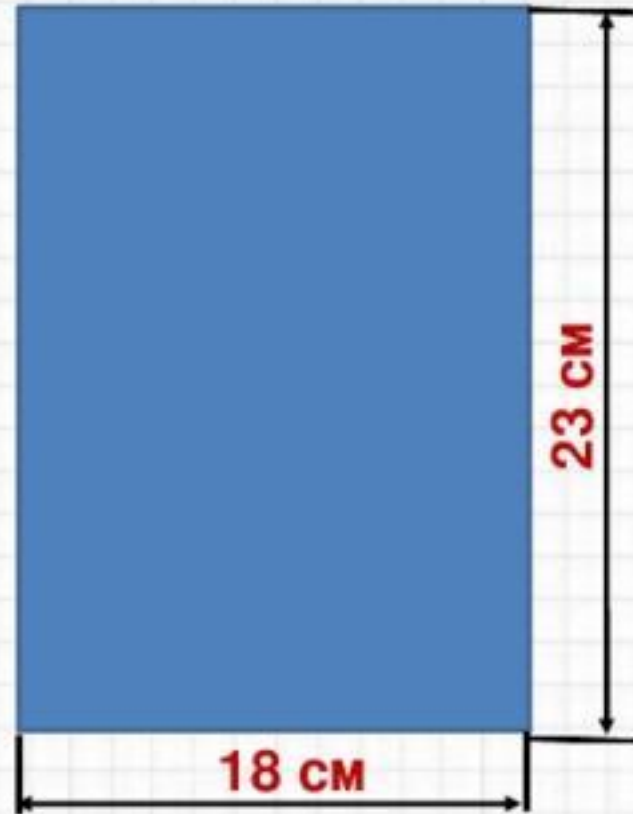




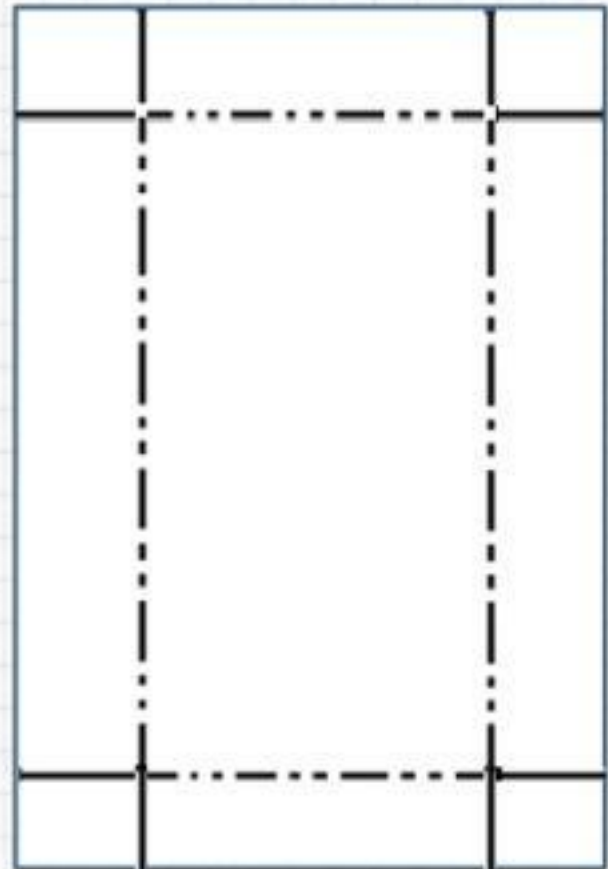




# КАКОГО РАЗМЕРА ПРЯМОУГОЛЬНИК ИЗ КАРТОНА МЫ ПОЛУЧИЛИ?



**ЧЕМ ОТЛИЧАЕТСЯ ПОЛУЧЕННЫЙ  
ПРЯМОУГОЛЬНИК ОТ ИЗОБРАЖЕННОГО ?**

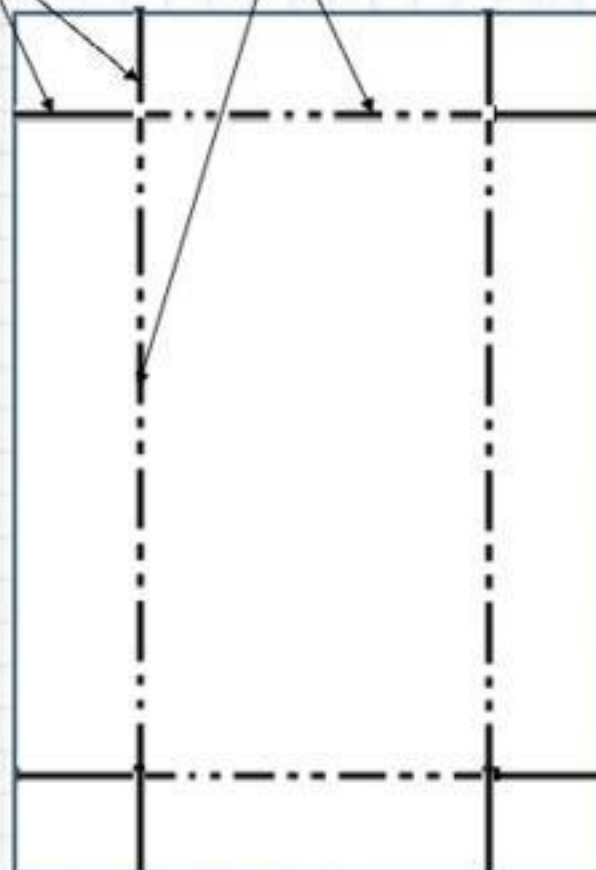


**КАК НАЗЫВАЮТСЯ ЛИНИИ,  
ИЗОБРАЖЕННЫЕ НА**

# ЛИНИИ ЧЕРТЕЖА

РАЗРЕЗАТЬ СОГНУТЬ

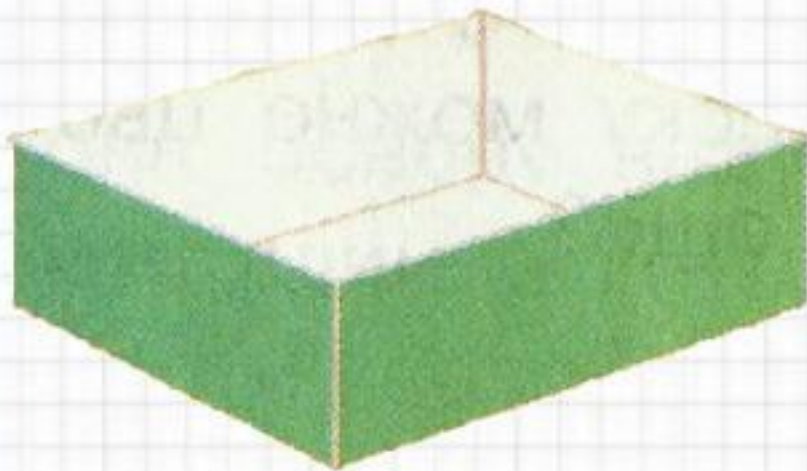
НАЧЕРТАНИЕ ЛИНИИ	НАЗВАНИЕ ЛИНИИ	НАЗНАЧЕНИЕ ЛИНИИ
	ОСНОВНАЯ ТОЛСТАЯ	КОНТУР ДЕТАЛИ, РАЗРЕЗ
	ОСНОВНАЯ ТОНКАЯ	ВЫНОСНАЯ РАЗМЕРНАЯ
	ШТРИХПУНКТИРНАЯ	ЛИНИЯ СГИБА



НАЙДИТЕ ЛИНИИ ЧЕРТЕЖА НА ИЗОБРАЖЕНИИ  
ОБЪЯСНИТЕ, ЧТО ОНИ ОБОЗНАЧАЮТ

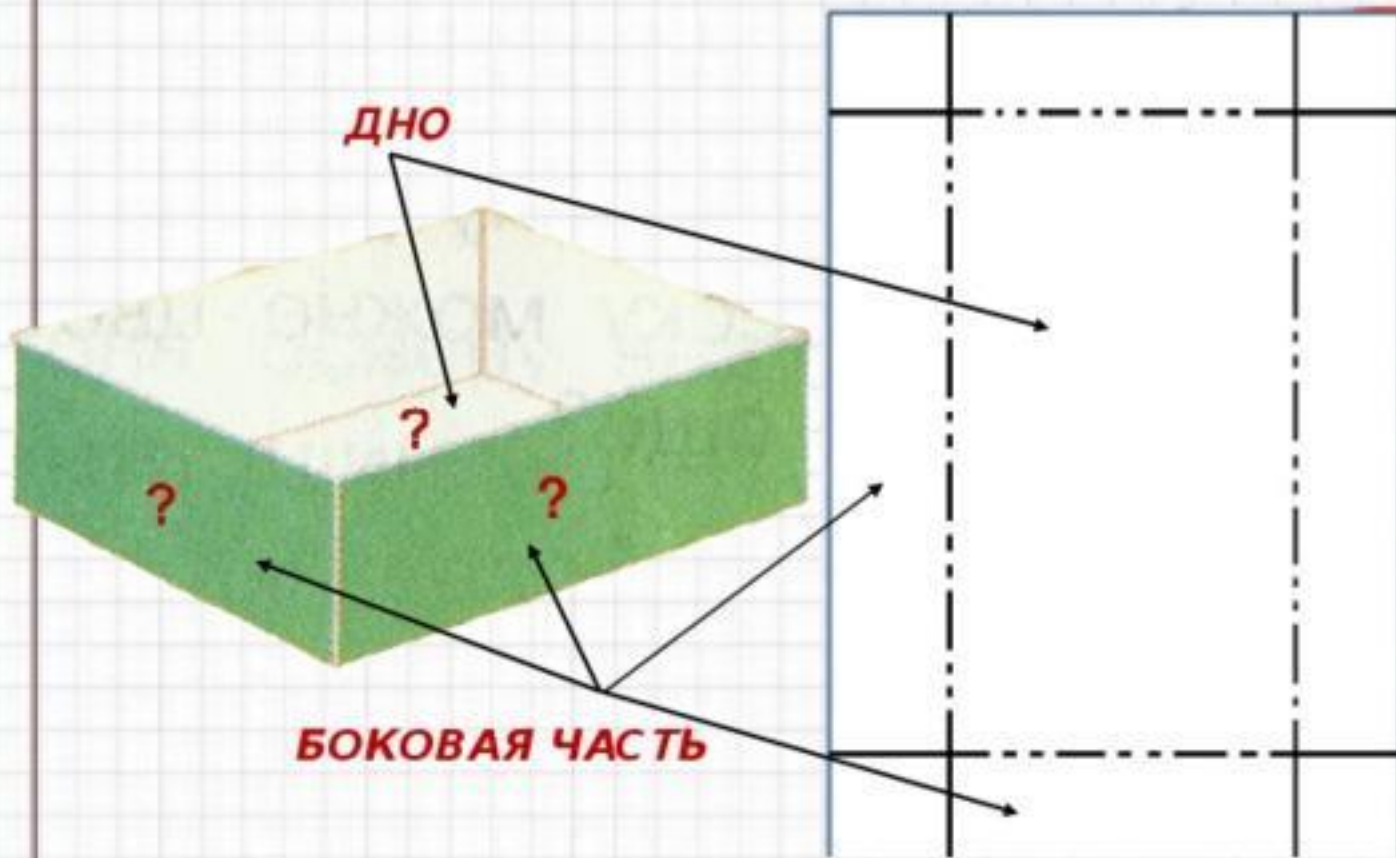


**ЧТО МЫ ПОЛУЧИМ,  
ЕСЛИ ВЫПОЛНИМ ДЕЙСТВИЯ  
ПО ЛИНИЯМ ЧЕРТЕЖА?**

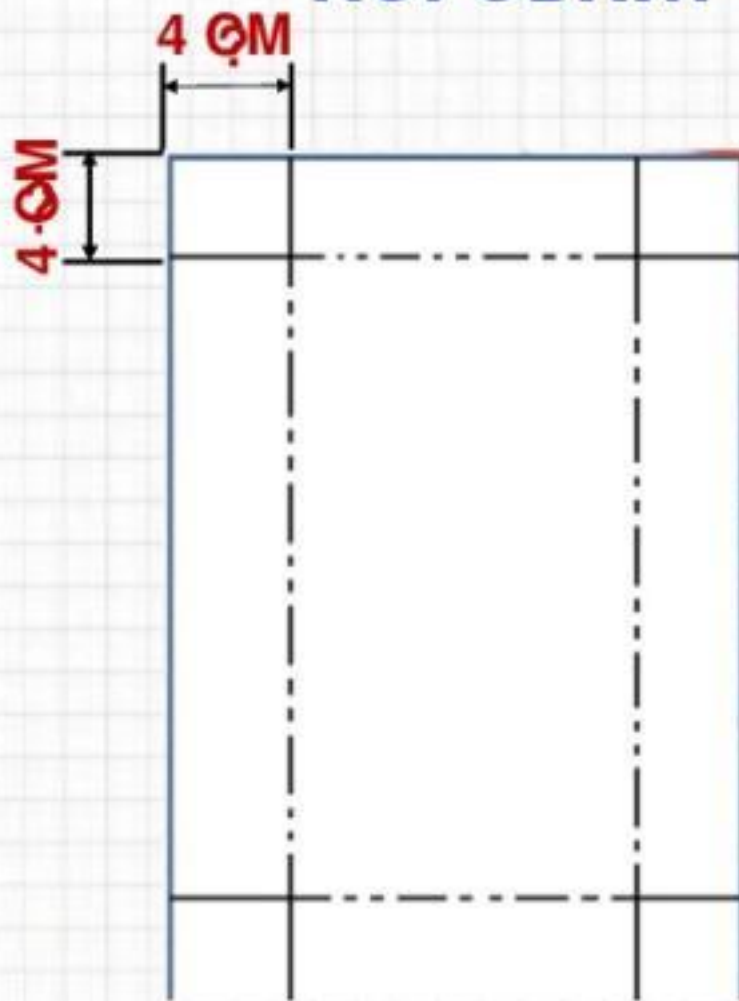


**КАК ИЗ ПРЯМОУГОЛЬНИКА  
ПОЛУЧАЕТСЯ ОБЪЕМНАЯ**

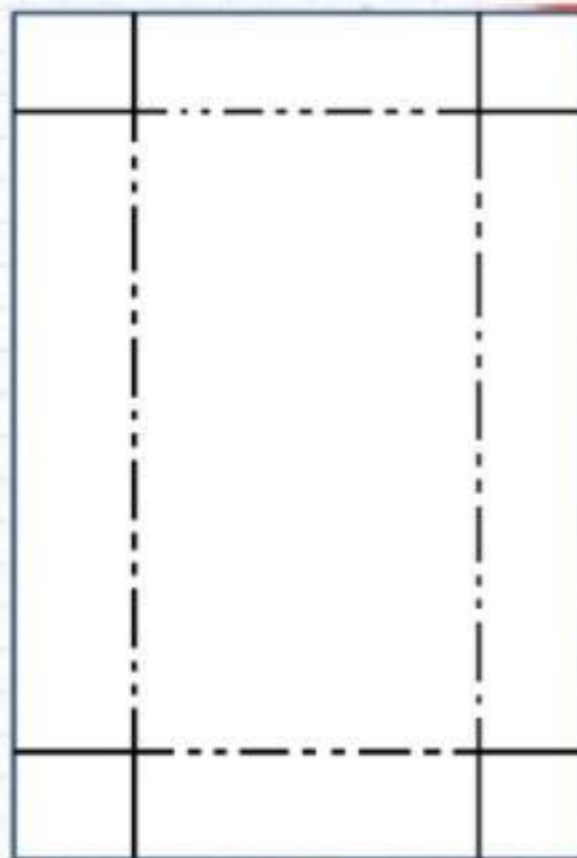
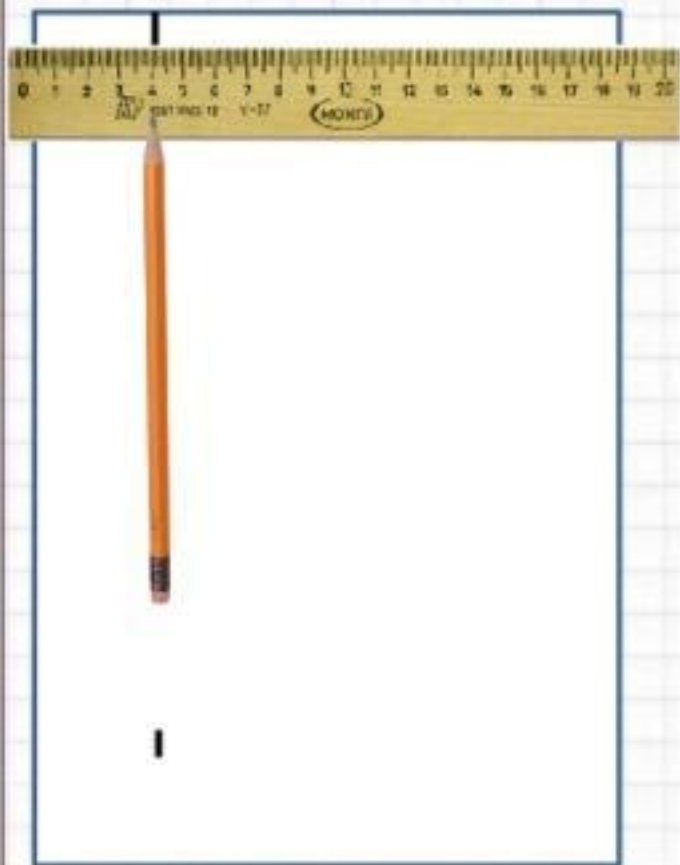
# ОПРЕДЕЛИТЕ СООТВЕТСТВУЮЩИЕ ЧАСТИ НА КОРОБКЕ И НА РАЗВЕРТКЕ



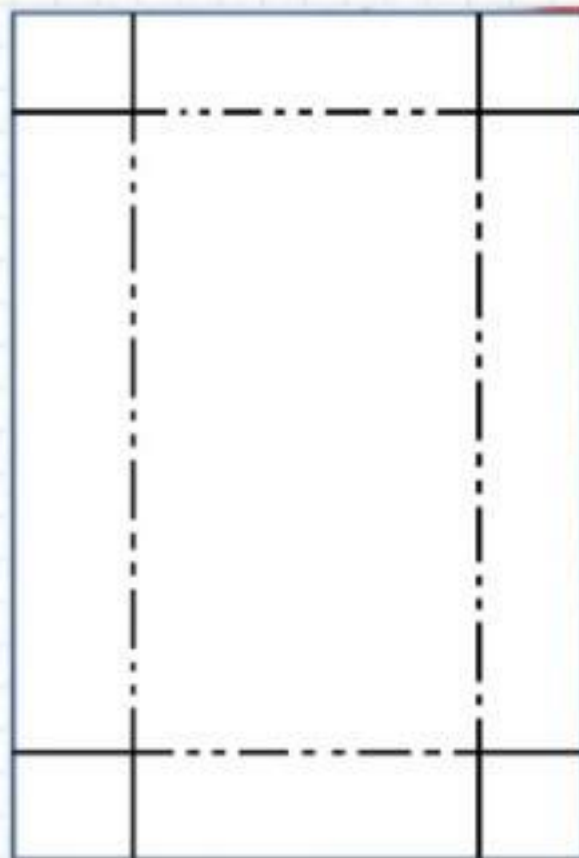
# ИЗМЕРЬТЕ, ЧЕМУ РАВНЫ БОКОВЫЕ СТОРОНЫ КОРОБКИ?



# **ЗАДАНИЕ: ПОСТРОИТЬ ЛИНИИ РАЗВЕРТКИ**



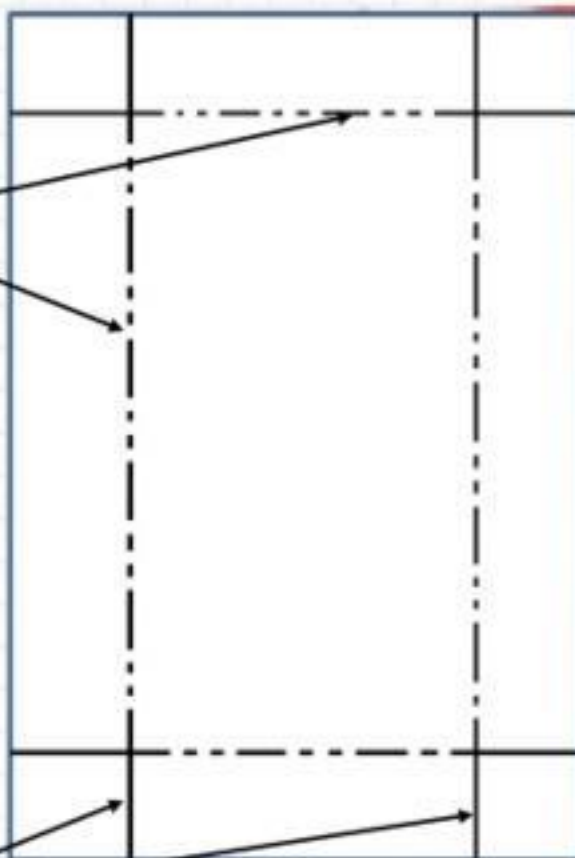
# ЗАДАНИЕ: ПОСТРОИТЬ ЛИНИИ РАЗВЕРТКИ



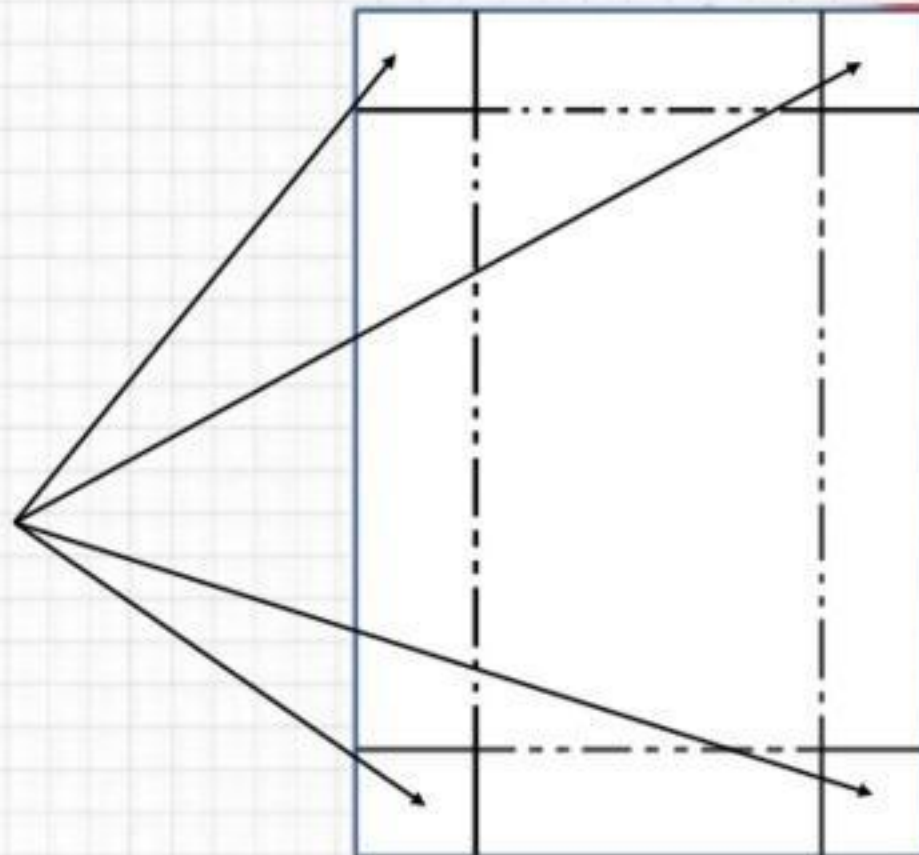
# ЧТО НЕОБХОДИМО СДЕЛАТЬ НА РАЗВЕРТКЕ, ЧТОБЫ МОЖНО БЫЛО СЛОЖИТЬ КОРОБКУ?

**СОГНУТ**  
**ь**

**РАЗРЕЗАТ**  
**ь**



# КАКИЕ ЧАСТИ РАЗВЕРТКИ НЕОБХОДИМО СМАЗАТЬ КЛЕЕМ, ЧТОБЫ СКЛЕИТЬ КОРОБКУ?



# **ЗАДАНИЕ: СКЛЕИТЬ КОРОБКУ**

