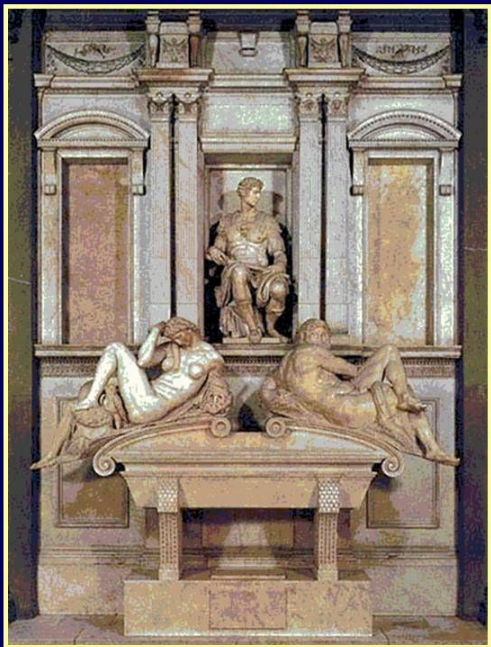


Капелла Медичи





Капелла Медичи



- В 1516 папа Лев X Медичи поручил Микеланджело разработать проект фасада церкви Сан-Лоренцо во Флоренции, построенной в 15 в. Брунеллески. Микеланджело хотел сделать фасад этой приходской церкви рода Медичи «зеркалом всей Италии», но работы были прекращены из-за недостатка средств. В 1520 кардинал Джулио Медичи, будущий папа Климент VII, поручил Микеланджело превратить Новую сакристию церкви Сан-Лоренцо в грандиозную усыпальницу рода Медичи. Работа над этим проектом, прерванная восстанием против Медичи 1527-30 (Микеланджело был одним из руководителей трехлетней обороны осажденной Флоренции), не была завершена к моменту отъезда Микеланджело в Рим в 1534; выполненные им статуи были установлены только в 1546.
- Капелла Медичи — сложный архитектурно-скульптурный ансамбль, образное содержание которого породило различные толкования. Статуи герцогов Лоренцо и Джулиано Медичи, сидящих в неглубоких нишах на фоне архитектурной антиклизированной декорации и облаченных в доспехи римских императоров, лишены портретного сходства и, возможно, символизируют Жизнь деятельную и Жизнь созерцательную. С графически легкими очертаниями саркофага контрастирует пластическая мощь огромных статуй Дня и Ночи, Утра и Вечера, лежащих на покатых крышках саркофага в мучительно-неудобных позах, как бы готовых соскользнуть с них. Драматический пафос этих образов Микеланджело выразил в четверостишии, написанном им как бы от имени Ночи:
 - Мне сладко спать, а пуще — камнем быть,
 - Когда кругом позор и преступленье:
 - Не чувствовать, не видеть — облегченье.
 - Умолкни ж, друг, к чему меня будить? (Пер. А. Эфроса).



Толкование замысла

- Идея многоликости Времени:
- Девиз Медичи – «Всегда!»
- Капелла напоминает римскую площадь и улицу (время архаическое, вечное);
- Статуя Богородицы и Косьмы с Дамианом – время христианское
- Утро, день, вечер, ночь – время природное
- Мальчик, вынимающий занозу – миг.
- Джулиано – жизнь деятельная, Лоренцо- жизнь созерцательная



Капелла Медичи

Капелла Медичи — мемориальная часовня рода Медичи при флорентийской церкви Сан-Лоренцо. Её скульптурное убранство входит в число наиболее грандиозных свершений Микеланджело и Позднего Возрождения в целом. Микеланджело прибыл во Флоренцию в 1514 году, поскольку папа римский Лев X Медичи предложил ему создать новый фасад для местной церкви Сан-Лоренцо, семейного храма влиятельной семьи Медичи. Этот фасад должен был стать «зеркалом всей Италии», воплощением лучших черт мастерства итальянских художников и свидетелем могущества рода Медичи. Но долгие месяцы раздумий, проектные решения, пребывание самого Микеланджело в мраморных карьерах оказались напрасными. На реализацию грандиозного фасада не хватило денег — и проект сошел на нет после смерти папы.

