

Тема урока

Изготовление платья 42 часа

Внесение изменений. Обработка рельефов, боковых швов вытачек. Подготовка изделия к осноровке, осноровка изделия

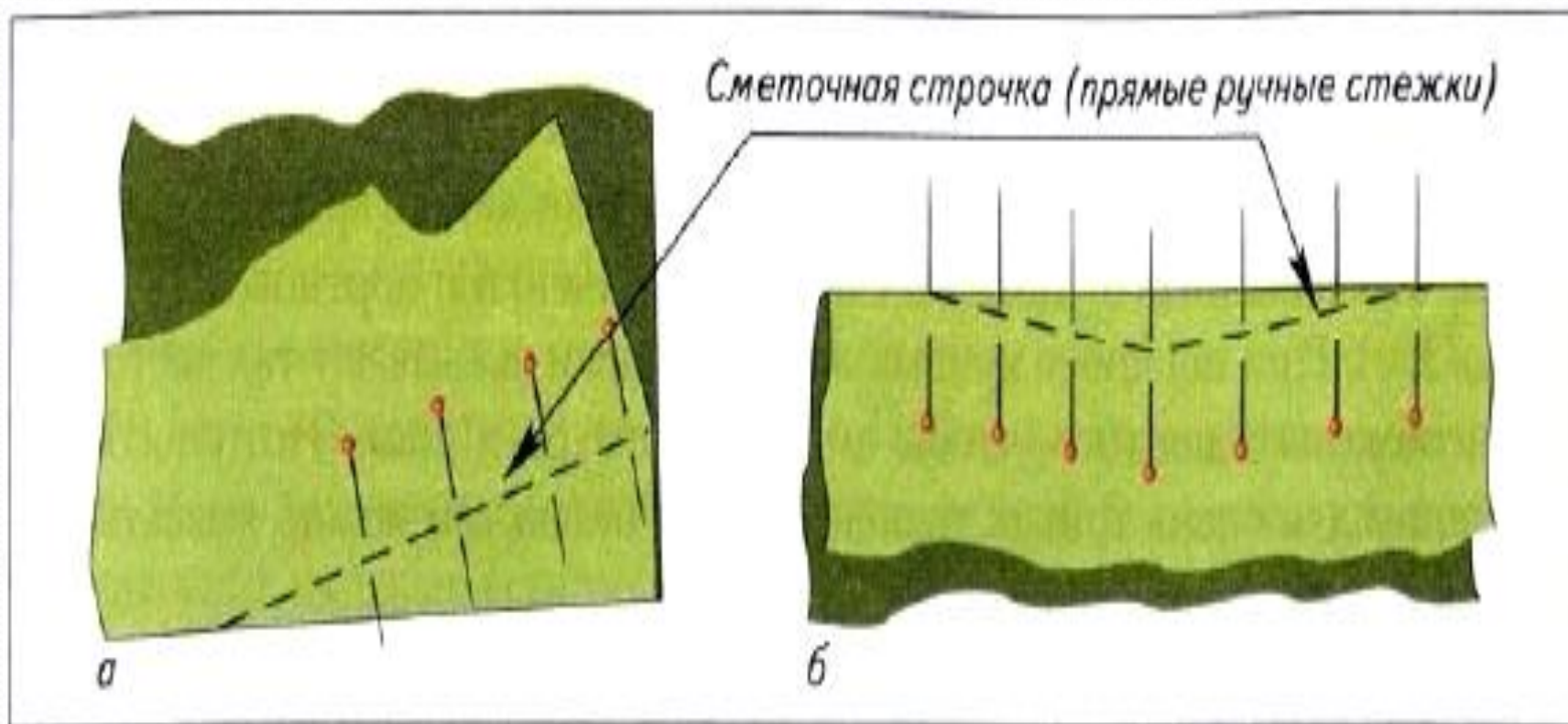
Цель урока:

- Научиться правильно подготавливать изделие к осноровке, обрабатывать рельефы, боковые швы, вытачки.
- Закрепить знания и умения полученные на уроках теоретического и практического обучения.

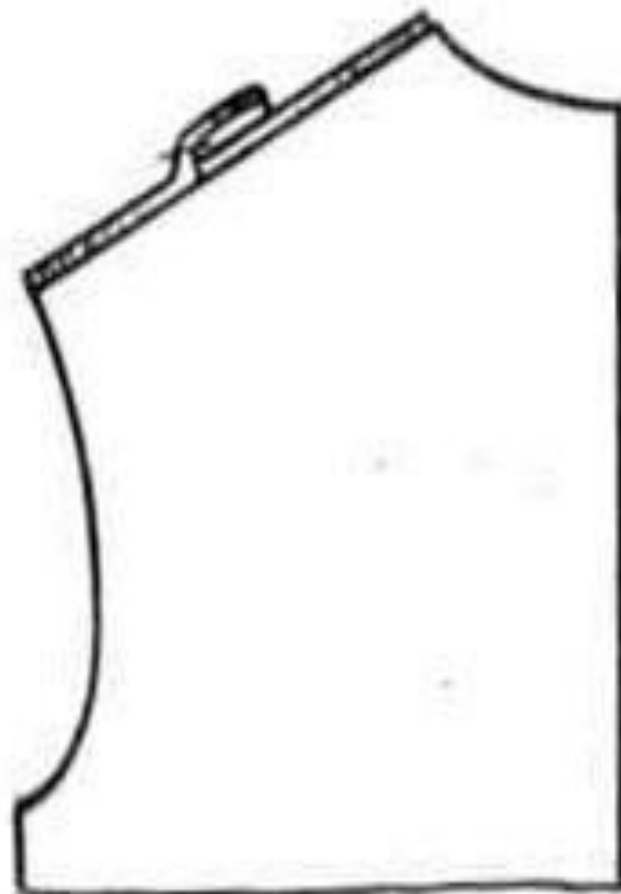
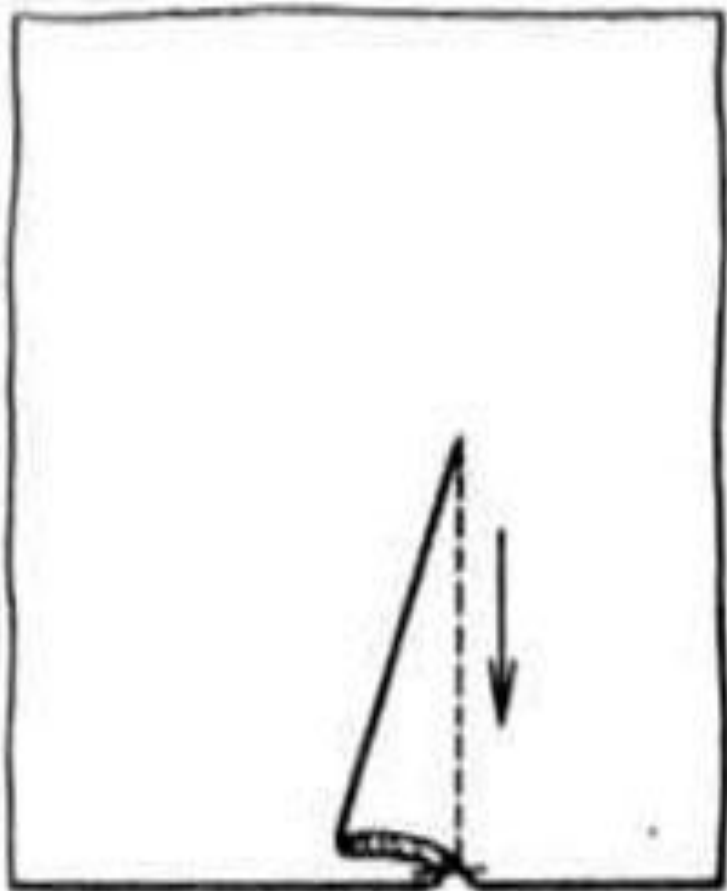
Последовательность обработки изделия перед осноровкой (удаление излишков ткани на участках изменений)

- По линиям изменений проложить смёточные стежки.
- Обработать все швы, кроме плечевых.
- Утюжат все швы.
- Складывают полочку с полочкой, спинку со спинкой изнаночными сторонами внутрь на правую сторону изделия, совмещая срезы горловины, проймы, швы, вытачки, рельефы, кокетки. Скалывают параллельно срезам на расстоянии 4см, через 8-10см.

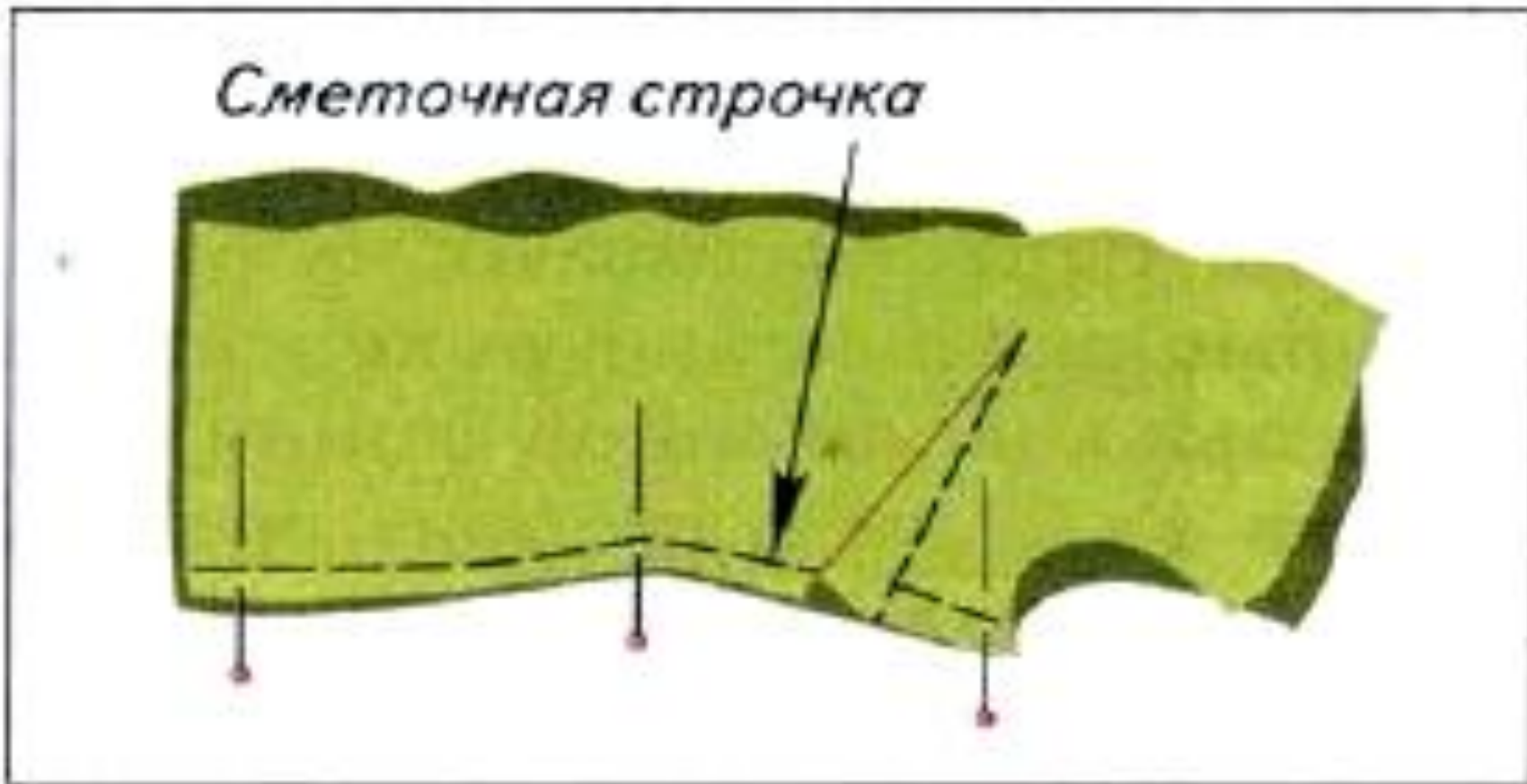
Скалываем булавками перпендикулярно линии сметывания.



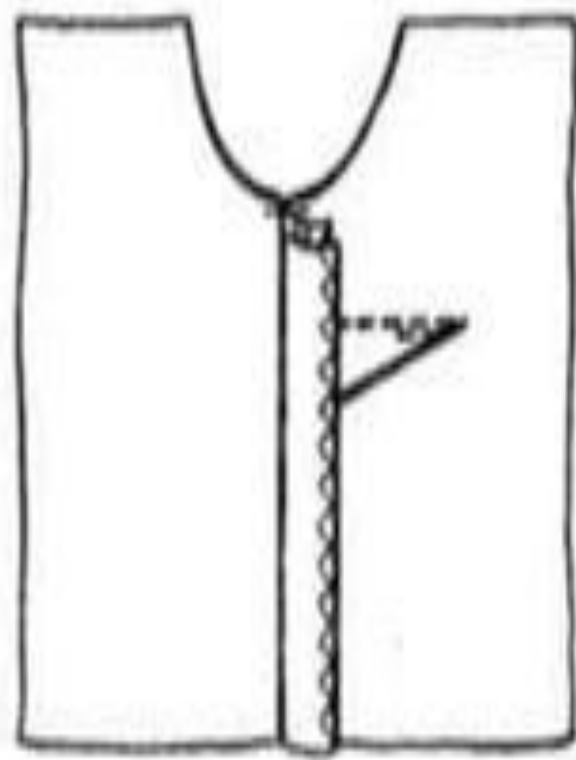
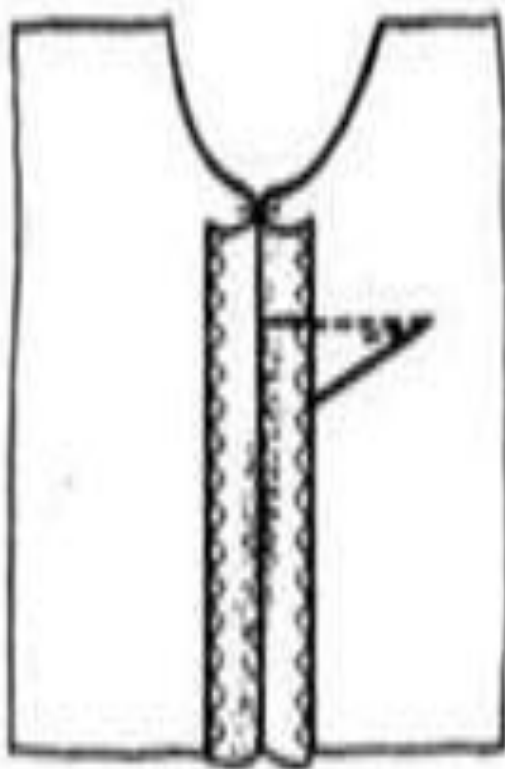
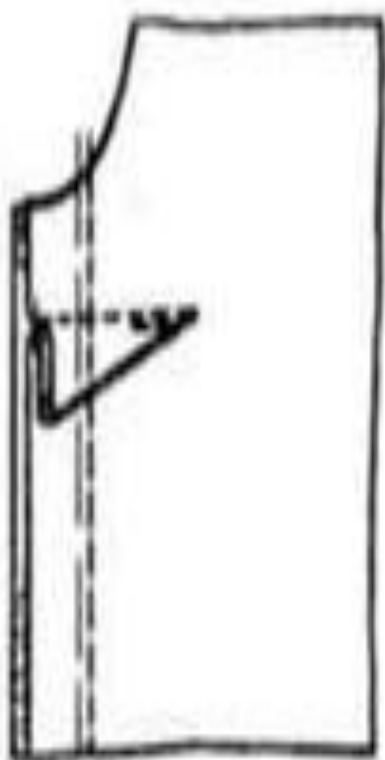
Смётывание выточек, рельефов $L_{ст.см.} = 0,5 - 1,0 \text{ см.}$



Сметывание бокового шва Шш=1,5-2см, выточку направляем вниз, Лст.см=0,5-1см



Обработка втачек и боковых швов



Рельефы смётываем со стороны бочка, плечевые срезы со стороны спинки слегка припосаживая спинку, направляя срезами к себе.



Новая
линия
проймы
по
спинке

© БЛОКОМОДО

Намелка новых линий.



Намелка проймы.



Намелка меловых линий.



Измеряют длину оката рукава.



Измеряют длину проймы.



Отрезают по новым линиям.

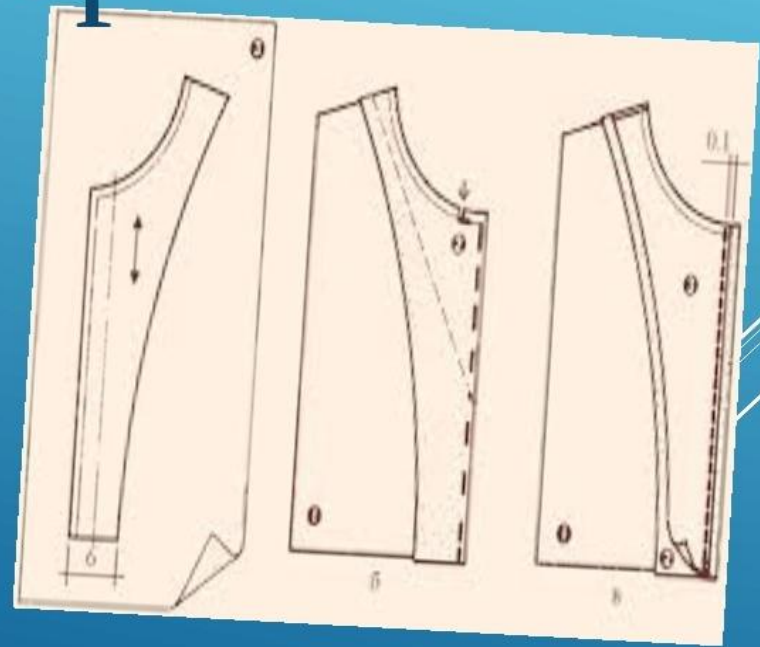


Подкрой мелких деталей



Подкраивание подборта цельнокроенного с обтачкой горловины переда

Обработка бортов
отрезными
подбортами



Задание на урок:

1. Обработать боковые швы
2. Сложить на осноровку: сколоть или сметать на расстоянии 4 см. от срезов
3. Осноровить
4. Подкроить подборт, Ш подборта по борту = 6-7 см.
5. По презентации сделать конспект: число, тема, цели, схемы, ту (технические условия ТУ: Шподб =; Шшст =; Lст ст =)