

Творчество Б. А. Смирнова-Русецкого
Выставка в Музее-институте семьи
Рерихов

А. А. Савкина, старший
научный сотрудник Музея-
института семьи Рерихов



Выставка «Философский пейзаж»
9 июня – 24 сентября 2017





Выставка «Певец Мастер Прозрачности». 17 мая – 9 сентября 2018



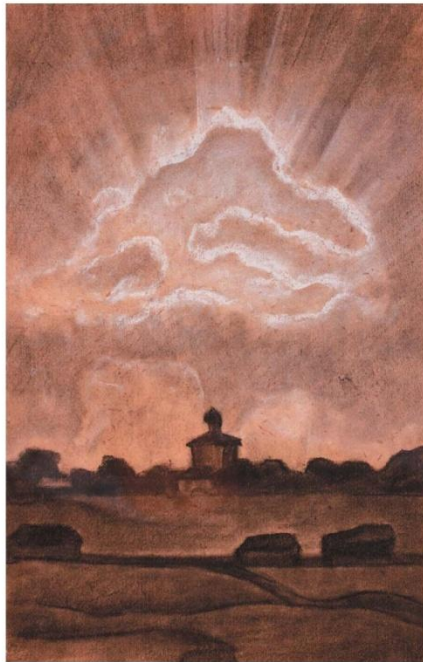
Выставка «Певец Севера»
28 сентября – 5 ноября 2018
Сортавальская
межпоселенческая районная
библиотека





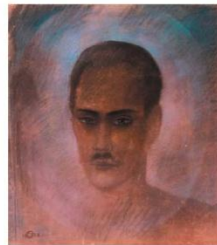


Выставка «Певец Севера»
8 ноября – 16 декабря 2018
Муниципальная библиотека
Республики Карелия,
Петрозаводск



Прорыв света. Услизь, 1927.
Бумага, пастель, 33,5 × 21,5". Частное собрание, Москва

Раздел 1.
Первые шаги в искусстве.
Идеи космизма



Автопортрет. 1928.
Картон, пастель, 58,0 × 51,3. Частное собрание, Москва



Портрет Верочки. 1928. Цикл «Фазис работы».
Картон, пастель, 54,0 × 47,7. Частное собрание, Москва



Цветущие яблони. 1933. Цикл «Прозрачность».
Картон, гуашь, 52,0 × 78,0. Частное собрание, Москва



Берёза и лиственница. 1938. Цикл «Прозрачность».
Картон, гуашь, 49,5 × 69,0. Частное собрание, Москва

* Размеры произведений
приводятся в сантиметрах.

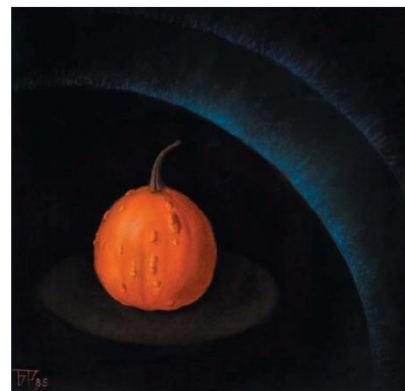
Раздел 2.
Новые формы.
Интерпретация авангарда



Осенние ритмы, 1923. Цикл «Осенние раздумья».
Бумага, пастель 52,0 × 71,0. Частное собрание, Москва



Роза на голубом, 1975.
Бумага, пастель 47,0 × 53,0. Частное собрание, Москва



Космический плод, 1985. Цикл «Космос».
Картон, пастель 60,0 × 64,0. Частное собрание, Москва



Знак ХО (Огонь), 1989. Цикл «Абстрактные».
Картон, пастель 70,0 × 55,0. Частное собрание, Москва

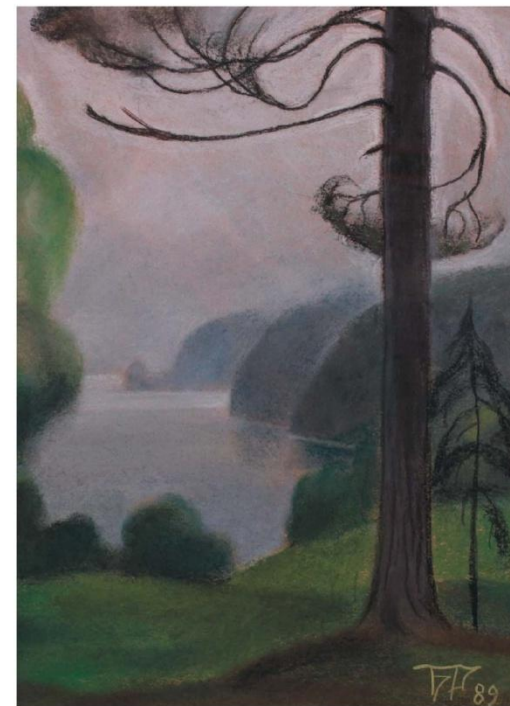


Осенняя радость, 1990. Цикл «Осенние раздумья».
Картон, пастель. 51,0 × 72,0. Частное собрание, Москва



Зеленая фантазия.
Бумага, пастель. 28,0 × 65,0. Частное собрание, Москва

Раздел 3.
Певец Севера



Сосна над озером, 1959. Цикл «Сортавалья».
Бумага, пастель. 34,0 × 25,0. Частное собрание, Москва



Белое и чёрное. Зимний пейзаж. 1967. Цикл «Прозрачность».
Бумага, гуашь. 47,0 × 68,0. Частное собрание, Москва



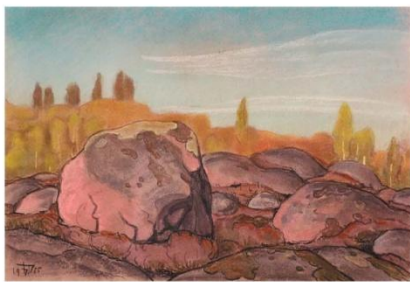
[Пейзаж с деревьями], 1960-е.
Бумага, гравюра. 15,0 × 20,3.
Музей-институт семьи Рерихов, Санкт-Петербург. КИ-7964



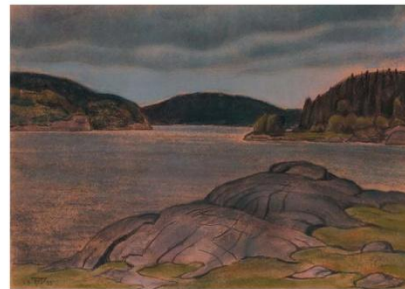
Тихина. 1969. Цикл «Север».
Картон, гуашь, пастель. 70,0 × 100,0. Частное собрание, Москва



Ёлочка, 1970. Цикл «Прозрачность».
Кафтан, гуашь, пастель. 69,5 × 48,5. Частное собрание, Москва



Камни на холме, 1975.
Бумага, пастель. 25,0 × 36,0. Частное собрание, Москва



Слаженный гранит (бараны львы), 1975. Цикл «Север».
Бумага, пастель. 53,0 × 42,0. Частное собрание, Москва



Лесная тишина, Соргавала, 1975. Цикл «Север».
Бумага, пастель. 37,5 × 52,0. Частное собрание, Москва



Лунная сеть, 1976. Цикл «Прозрачность».
Бумага, гуашь, 71,0 × 50,0. Частное собрание, Москва



Мартовское солнце, 1976. Цикл «Прозрачность».
Картон, гуашь, пастель, 70,0 × 50,0. Частное собрание, Москва



Кружево берёз, 1976. Цикл «Прозрачность».
Картон, гуашь, пастель, 50,0 × 64,0. Частное собрание, Москва

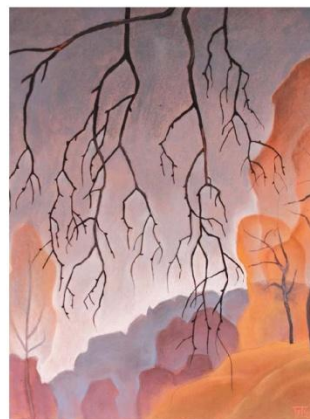


26



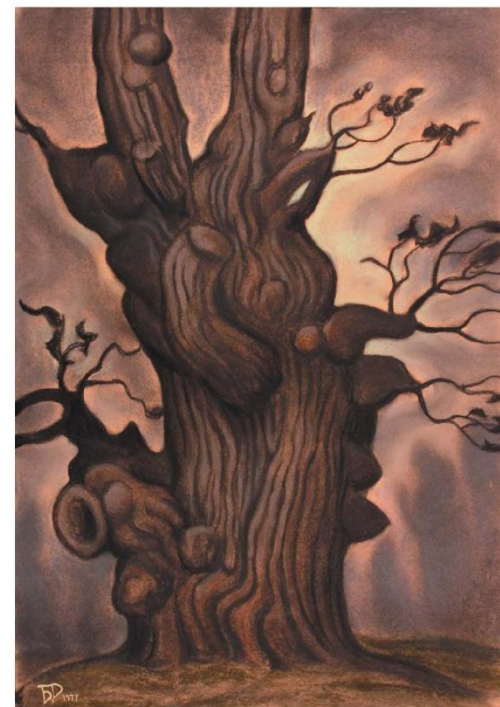
Светлый берез. 1977. Бумага, пастель. 82,0 × 59,0.
Частное собрание, Москва

Сказка тишины. 1976.
Бумага, пастель. 71,5 × 50,0. Частное собрание, Москва



Ветви склонённые. 1977. Цикл «Осенние раздумья».
Картон, пастель. 72,5 × 56,5. Частное собрание, Москва

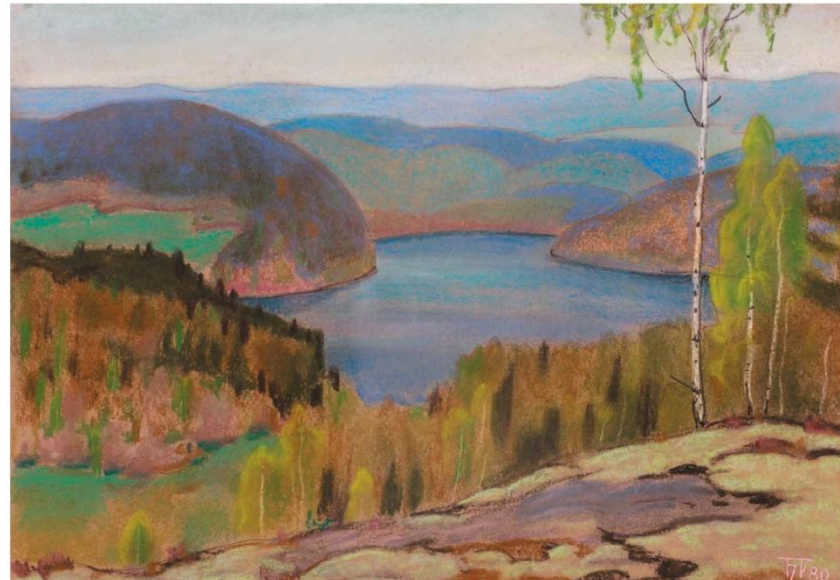
Старый вяз. 1977. Цикл «Деревья».
Картон, пастель. 73,0 × 51,0. Частное собрание, Москва



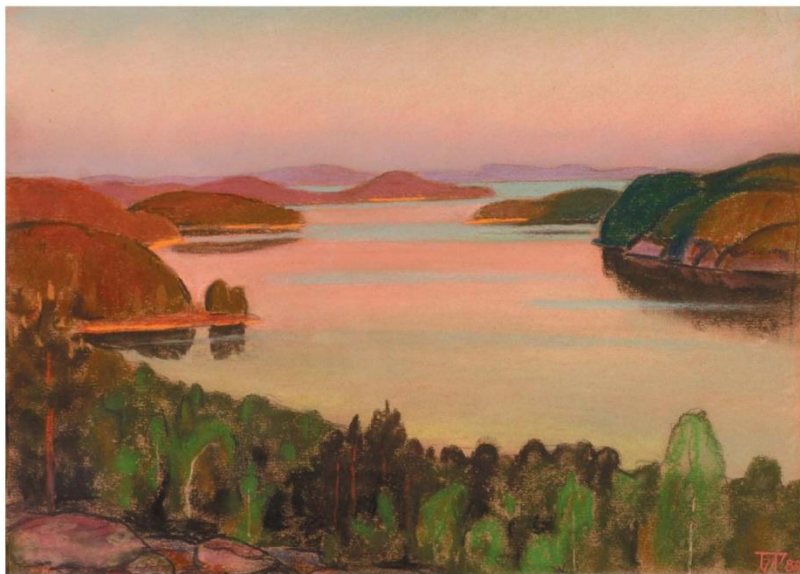
27



Декабрь. 1979. Цикл «Круговорот».
Бумага, пастель, 50,0 × 73,0. Частное собрание, Москва



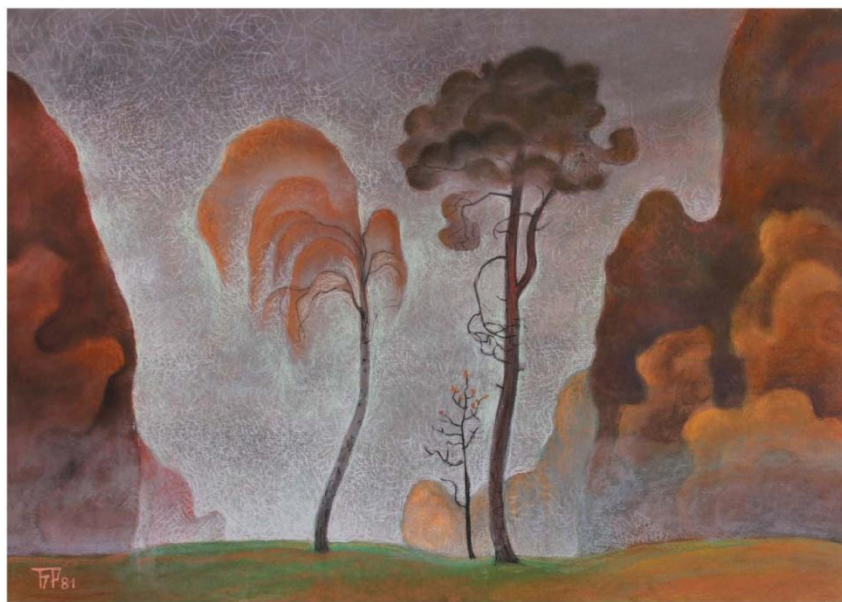
Южные дали. 1980. Цикл «Сортавалья».
Бумага, пастель, 28,5 × 39,5. Частное собрание, Москва



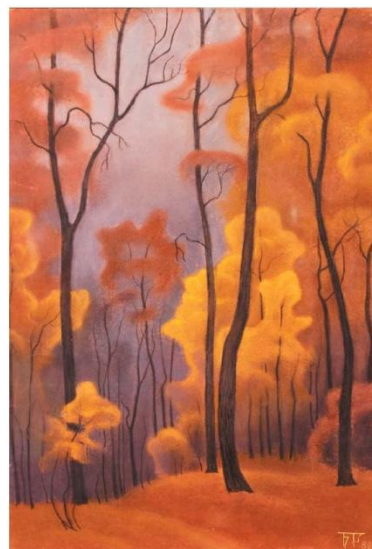
Закат на озере, 1980. Цикл «Север».
Бумага, пастель, 28,5 × 39,5. Частное собрание, Москва



Утренний туман, 1981.
Бумага, пастель, 24,5 × 36,5. Частное собрание, Москва



Сосна и берёза, 1981. Цикл «Осенние раздумья».
Картон, пастель, 50,0 × 71,0. Частное собрание, Москва



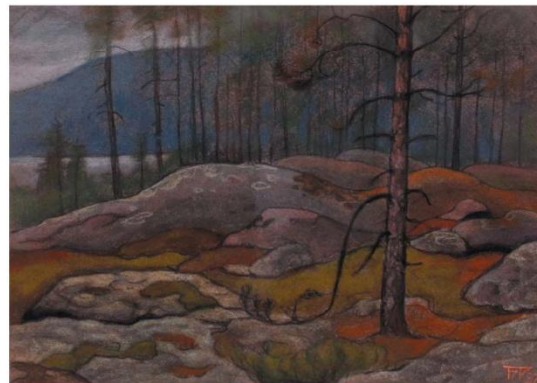
Осень в лесу, 1982. Цикл «Осенние раздумья».
Бумага, пастель, 70,0 × 50,0. Частное собрание, Москва



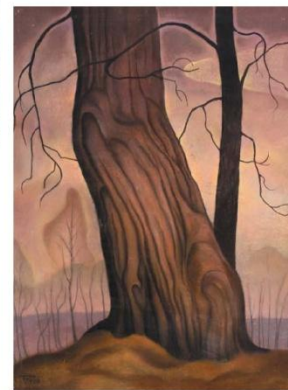
Памятник, 1987. Цикл «Воспоминания».
Картон, пастель, 82,0 × 67,0. Частное собрание, Москва



Золотая тайга (Золото в лазури), 1987. Цикл «Осенние раздумья».
Картон, пастель. 60,0 × 80,0. Частное собрание, Москва



Соргавала, 1987.
Бумага, пастель. 41,7 × 52,5. Частное собрание, Москва



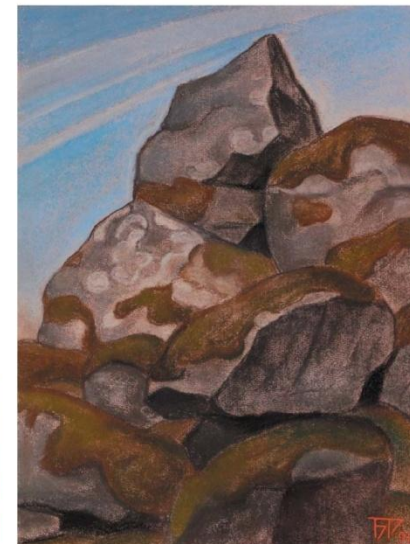
Старое и молодое, 1988.
Картон, пастель. 80,0 × 60,0.
Частное собрание, Москва



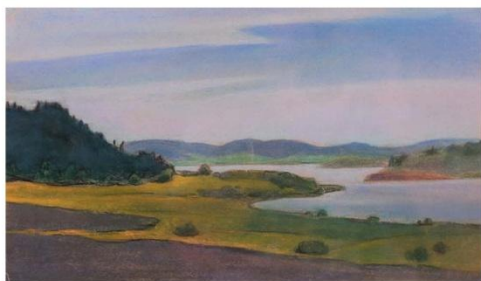
Золотые берёзы. 1988. Цикл «Осенние раздумья».
Картон, пастель. 35,5 × 45,0. Частное собрание, Москва



Осенние отражения. 1991. Цикл «Осенние раздумья».
Картон, пастель. 47,0 × 68,0. Частное собрание, Москва

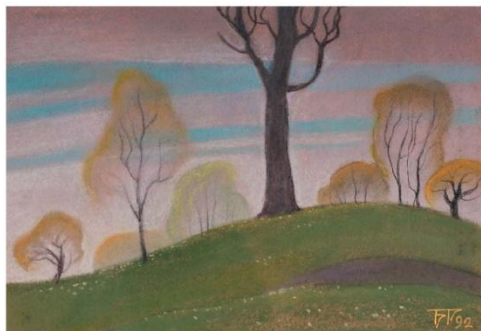


Соргавала. 1991.
Бумага, пастель. 41,3 × 51,5. Частное собрание, Москва



Сортавала. 1991.

Бумага, пастель. 52,0 × 36,0. Частное собрание, Москва



Луч зелёный. 1992. Цикл «Сортавала».

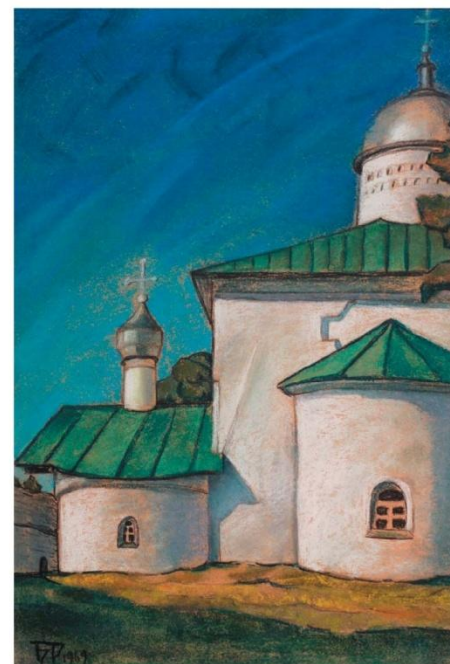
Бумага, пастель. 36,0 × 46,0. Частное собрание, Москва

Раздел 4.
Памятники
русской архитектуры



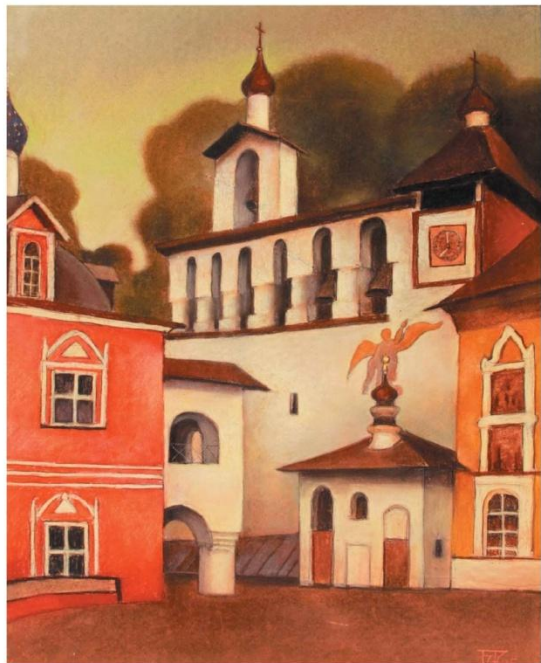
Довмонтова башня. 1969. Цикл «Псковская земля».

Бумага, пастель. 70,0 × 49,0. Частное собрание, Москва



Ньюборк. Никольская церковь. 1969. Цикл «Псковская земля».

Бумага, пастель. 35,5 × 23,0. Частное собрание, Москва



Ризница и звонница Псково-Печерского монастыря, 1985. Цикл «Псковская земля».
Картон, пастель. 80,0 × 60,0. Частное собрание, Москва

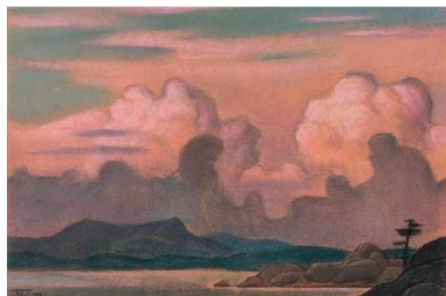


Из цикла «Псковская земля», 1985.
Бумага, пастель. 37,3 × 49,3. Частное собрание, Москва

Раздел 5.
Ученик Н.К.Рериха



Белые стены (Видение). 1978.
Бумага, пастель. 34,0 × 48,0. Частное собрание, Москва



Облака на закате. 1959. Цикл «Сортивалл».
Бумага, пастель. 24,0 × 36,5. Частное собрание, Москва



Утренний свет. 1976. Цикл «Прозрачность».
Бумага, гуашь, пастель. 49,0 × 70,0. Частное собрание, Москва



Триптих «Поляр». I, 1978.
Картон, пастель. 62,5 × 49,5. Частное собрание, Москва



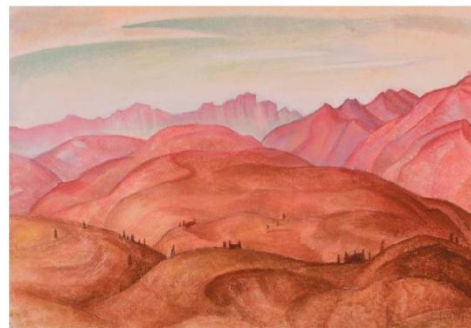
Триптих «Поляр». II, 1980.
Картон, пастель. 41,4 × 60,7. Частное собрание, Москва



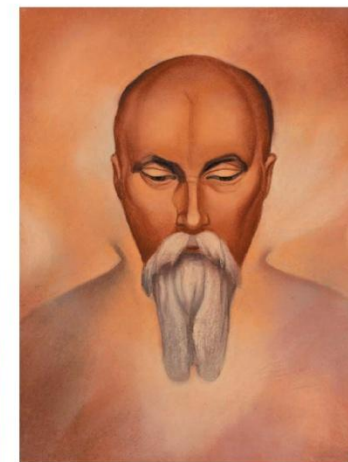
Оранжевое облако, 1980.
Бумага, пастель. 50,0 × 61,5. Частное собрание, Москва



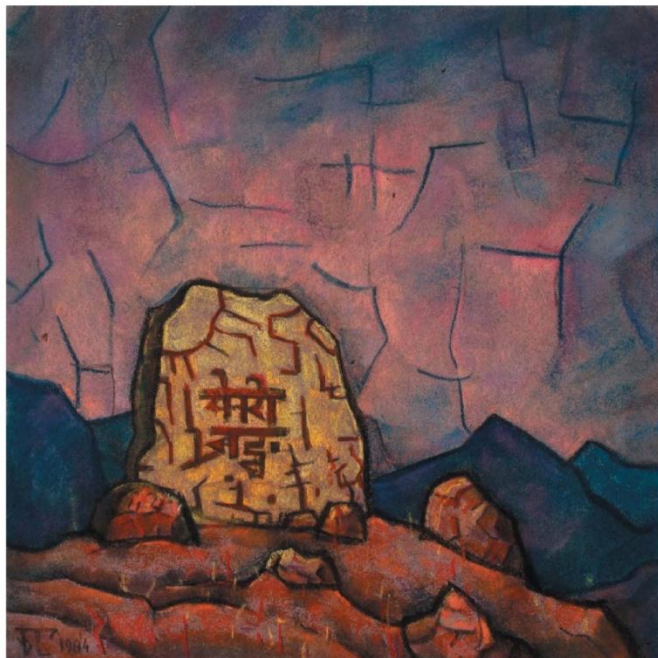
Уйгурская долина. Утро. 1982. Цикл «Алтай».
Бумага, пастель, 50,0 × 70,0. Частное собрание, Москва



Пейзаж. Цикл «Алтай».
Бумага, пастель, 52,7 × 76,7. Частное собрание, Москва



Портрет Н. К. Рериха. 1983.
Картон, пастель, 69,5 × 49,5.
Региональный музей Северного Прибайкалья, Сортавала



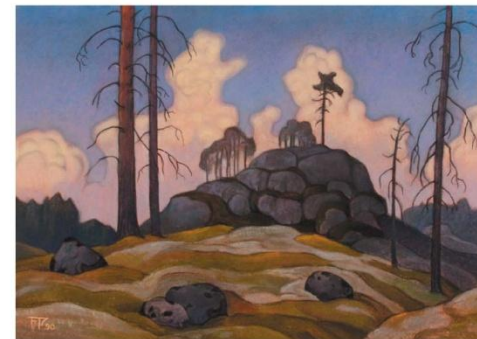
Знаки на камне. 1984.
Картон, пастель. 53,2 × 52,5. Частное собрание, Москва



Твердые пламени. 1985. Цикл «Разные работы».
Картон, пастель. 50,0 × 70,0. Частное собрание, Москва



Розовый закат. 1986.
Бумага, пастель. 38,2 × 49,5. Частное собрание, Москва



Скалистая вершина. 1990. Цикл «Север».
Картон, пастель. 55,0 × 80,0. Частное собрание, Москва

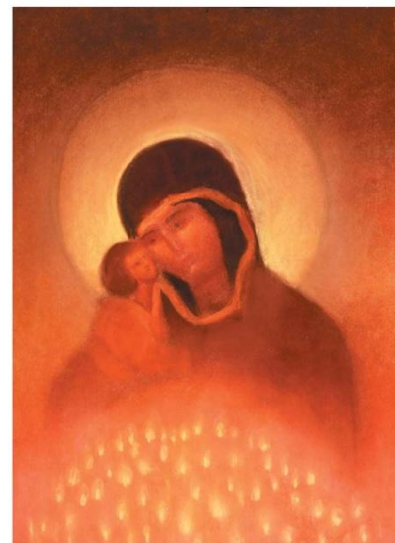


Зимняя сказка. 1990. Цикл «Снегурочка».
Картон, пастель. 52,5 × 74,0. Частное собрание, Москва

Раздел 6.
Вестники Света



Дэор ангелов. 1980. Цикл «Разные работы».
Бумага, пастель. 50,0 × 70,0. Частное собрание, Москва



Мать Света. 1980.
Бумага, пастель. 50,0 × 37,0.
Региональный музей Северного Приладожья, Софтверга

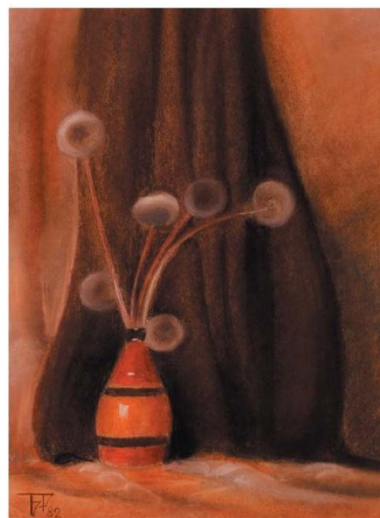


Одинокий ангел. 1984.
Бумага, пастель. 62,0 × 44,0. Частное собрание, Москва



Обитатели Света, 1977. Цикл «Острова в пространстве».
Каждый, пастель. 49,5 × 7,30. Частное собрание, Москва

Раздел 7.
Натюрморты



Одуванчики на коричневом фоне, 1982.
Бумага, пастель. 61,5 × 48,0. Частное собрание, Москва



Последние одуванчики (Окно), 1982.
Бумага, пастель. 32,0 × 25,5. Частное собрание, Москва



Зелёный мир. Этюд. 1989. Цикл «Разные работы».
Бумага, пастель. 32,0 × 25,5. Частное собрание, Москва



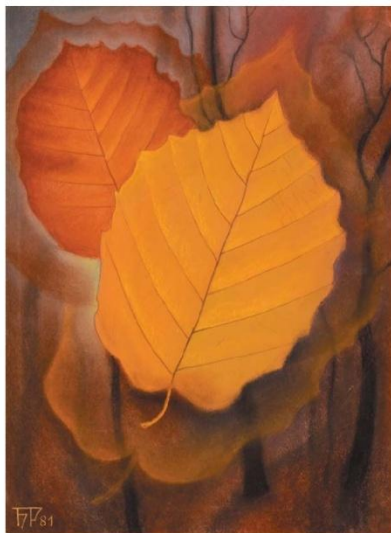
Хризантемы и астры. 1982. Цикл «Цветы, натюрморты».
Бумага, пастель. 60,0 × 39,0. Частное собрание, Москва



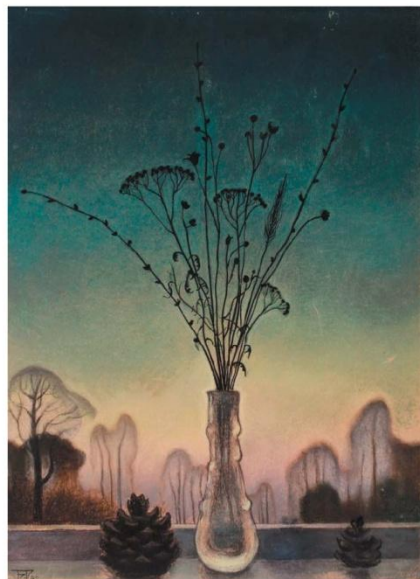
Осенние листья (Ветка груши). 1983.
Бумага, пастель. 67,0 × 50,0. Частное собрание, Москва



Мелкие одуванчики. 1987.
Картон, пастель. 61,0 × 44,0. Частное собрание, Москва



Лист орешника. 1981. Цикл «Осенние раздумья».
Бумага, пастель, 50,0 × 37,0. Частное собрание, Москва



Сухие травы на окне. 1982. Цикл «Осенние раздумья».
Бумага, пастель, 65,0 × 50,0. Частное собрание, Москва

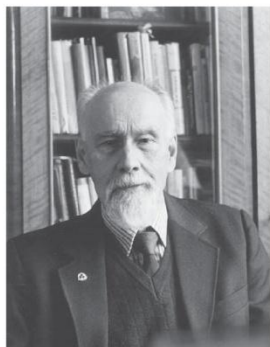


Зимние травы. 1983. Цикл «Прозрачность».
Картон, пастель, 72,0 × 50,0. Частное собрание, Москва



Дыхание осени. 1983. Цикл «Разные работы».
Бумага, пастель, 66,0 × 49,0. Частное собрание, Москва

Фотографии



Б. А. Смирнов-Русецкий.
27 октября 1989. КП-8422



С. С. Мигусов и Б. А. Смирнов-Русецкий.
Ленинград. 1981. КП-1278



Ю. Н. Рерих (справа) и Б. А. Смирнов-Русецкий (в центре) на выставке Н. К. Рериха в Москве.
1958–1960. КП-1140



Б. А. Смирнов-Русецкий, Ю. Н. Рерих и сестры Л. М. и И. М. Богдановы на природе в Подмоскowie.
1958–1960. Москва. КП-31191



Ю. Н. Рерих, Л. М. Богданова, С. Н. Рерих, Б. А. Смирнов-Русецкий в квартире Ю. Н. Рериха на Ленинском проспекте.
Москва. Май 1960. КП-3200



П. Ф. Беликов и Б. А. Смирнов-Русецкий на выставке С. Н. Рериха в Государственной Третьяковской галерее.
Москва. 1974. КП-3959



Б. А. Смирнов-Русецкий и С. Н. Рерих.
Москва. Июнь 1981. КП-5844



С. Н. Рерих и Б. А. Смирнов-Русецкий на рериховской конференции в Государственном музее Востока. За ними во втором ряду сидят М. М. Богуславский и Л. С. Мигусова.
Москва. 1987. КП-1479



Л. С. Мигусова и Б. А. Смирнов-Русецкий.
Ленинград. 1987. КП-8228

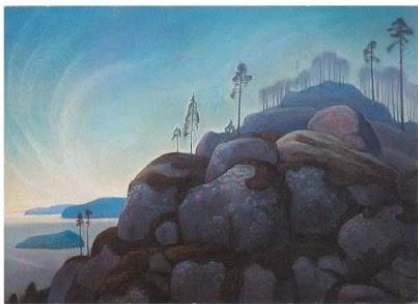


Девика Рани Рерих, С. Н. Рерих и Б. А. Смирнов-Русецкий на рериховской конференции в Государственном музее Востока.
Москва. 1987. КП-1477

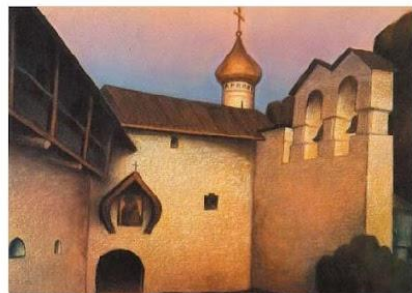


С. Н. Рерих и Б. А. Смирнов-Русецкий на рериховской конференции в Государственном музее Востока.
Москва. 1987. КП-5845

Филокартия



Открытое письмо
с репродукцией картины Б. А. Смирнова-Русецкого
«Монастырский двор» («Klostergården»),
1990. Стокгольм, Швеция. КИ-8729



Открытое письмо
с репродукцией картины Б. А. Смирнова-Русецкого
«Скалы у озера» («Klippor vid sjön»),
1990. Стокгольм, Швеция. КИ-8731

Список документов, представленных на выставке

1. Письмо Б. А. Смирнова-Русецкого Л. С. Митусовой.
8 июля 1944. КИ-8740.
2. Письмо Б. А. Смирнова-Русецкого Л. С. Митусовой.
28 октября 1955. КИ-8746.
3. Ковверт письма Б. А. Смирнова-Русецкого Л. С. Митусовой.
30 октября 1955. КИ-8747.
4. Письмо Б. А. Смирнова-Русецкого Л. С. Митусовой.
19 сентября 1956. КИ-8759.
5. Ковверт письма Б. А. Смирнова-Русецкого Л. С. Митусовой.
21 сентября 1956. КИ-8760.
6. Письмо Б. А. Смирнова-Русецкого Л. С. Митусовой.
30 августа 1958. КИ-8761.
7. Б. А. Смирнов-Русецкий. Дневник.
1959–1964. КИ-8444.
8. Обращение востоковедов Ю. Н. Рериха, В. В. Струве, И. С. Кацнельсона
и других к директору московского Дома учёных по вопросу организации
выставки Б. А. Смирнова-Русецкого.
Машинописная копия. Москва. 18 января 1960. НВ-7267
9. Блокнот Л. В. Дорошкевич и Б. А. Смирнова-Русецкого.
[1962–1969]. КИ-8445.
10. Б. А. Смирнов-Русецкий. Записи текстов Е. И. Рерих «Листы сада Морни»
(1920–1924). Вторая половина XX века. КИ-8443.

11. Б. А. Смирнов-Русецкий. Конспекты текстов Е. И. Рерих.
Вторая половина XX века. КИ-8447.

12. Письмо Б. А. Смирнова-Русецкого Л. С. Митусовой.
25 мая 1973. КИ-8769.

13. Открытое письмо Б. А. Смирнова-Русецкого Л. С. и Т. С. Митусовым.
[Декабрь 1974]. КИ-8783.

14. Открытое письмо Б. А. Смирнова-Русецкого Л. С. и Т. С. Митусовым.
[Март 1974–1975]. КИ-8785.

15. Письмо Б. А. Смирнова-Русецкого Л. С. Митусовой.
22 марта 1980. КИ-8775.

16. Буклет Л. А. Дионисьевой и Б. А. Смирнова-Русецкого «Космическое
искусство» (1981) с дарственной надписью Б. А. Смирнова-Русецкого
Л. С. Митусовой. 17 мая 1982. КИ-8441.

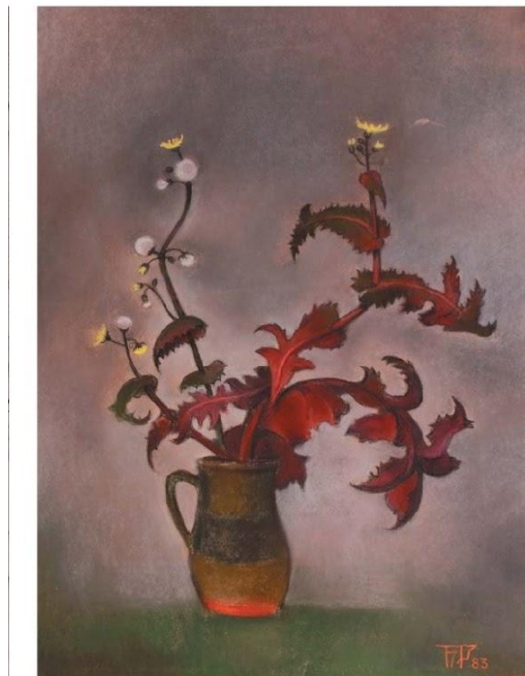
17. Открытое письмо Б. А. Смирнова-Русецкого Л. С. Митусовой.
[Март 1986]. КИ-8786.

18. Приглашение на открытие выставки произведений Б. А. Смирнова-
Русецкого с дарственной надписью художника Л. С. Митусовой.
18 апреля 1986. КИ-8442.

19. Письмо Б. А. Смирнова-Русецкого Л. С. Митусовой.
20 апреля 1988. КИ-8782.

20. Ксерокопия текста Б. А. Смирнова-Русецкого «Семья Рерихов.
Воспоминания». Не позднее 1993. КИ-8766.

Спасибо за внимание!



*Дыхание осени. 1983. Цикл «Разные работы».
Бумага, пастель. 66,0 × 49,0. Частное собрание, Москва*