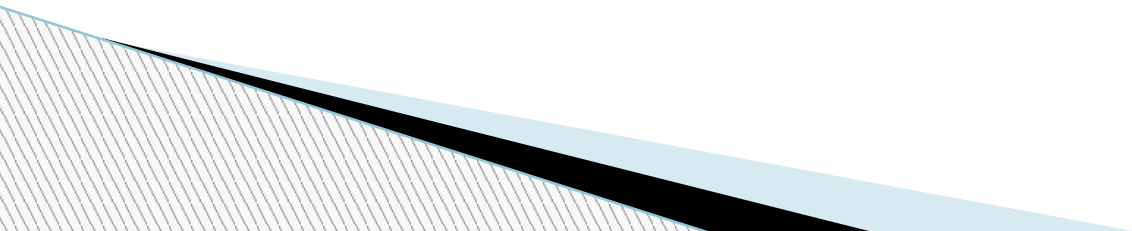


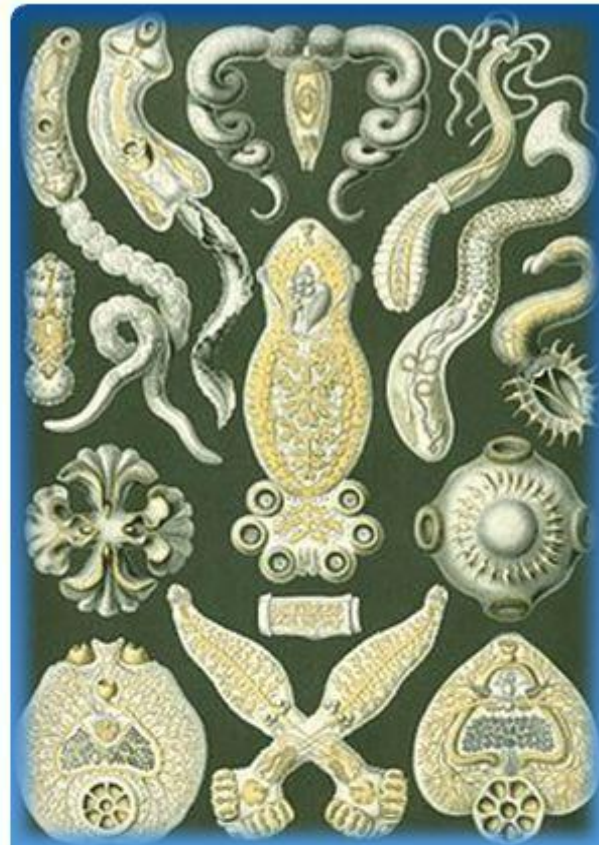
# **Тип Плоские черви, общая характеристика. Паразитические плоские черви**

Подготовила учитель химии и биологии  
МОУ г. Горловки «Школа № 53  
с углубленным изучением отдельных предметов  
РЕВЕНКО ЛЮБОВЬ НИКОЛАЕВНА

# Какие животные относятся к червям?







# Плоские черви

# ТИП ПЛОСКИЕ ЧЕРВИ

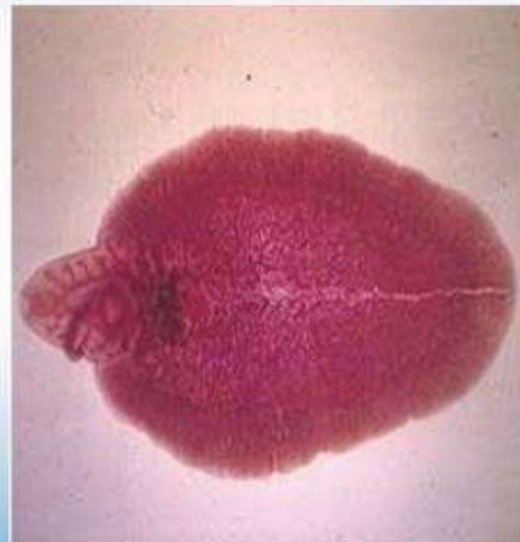


**КЛАСС РЕСНИЧНЫЕ ЧЕРВИ**



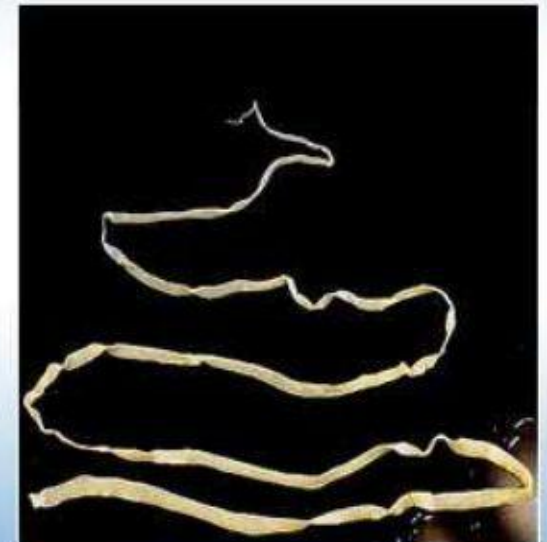
**Планария**

**КЛАСС СОСАЛЬЩИКИ**



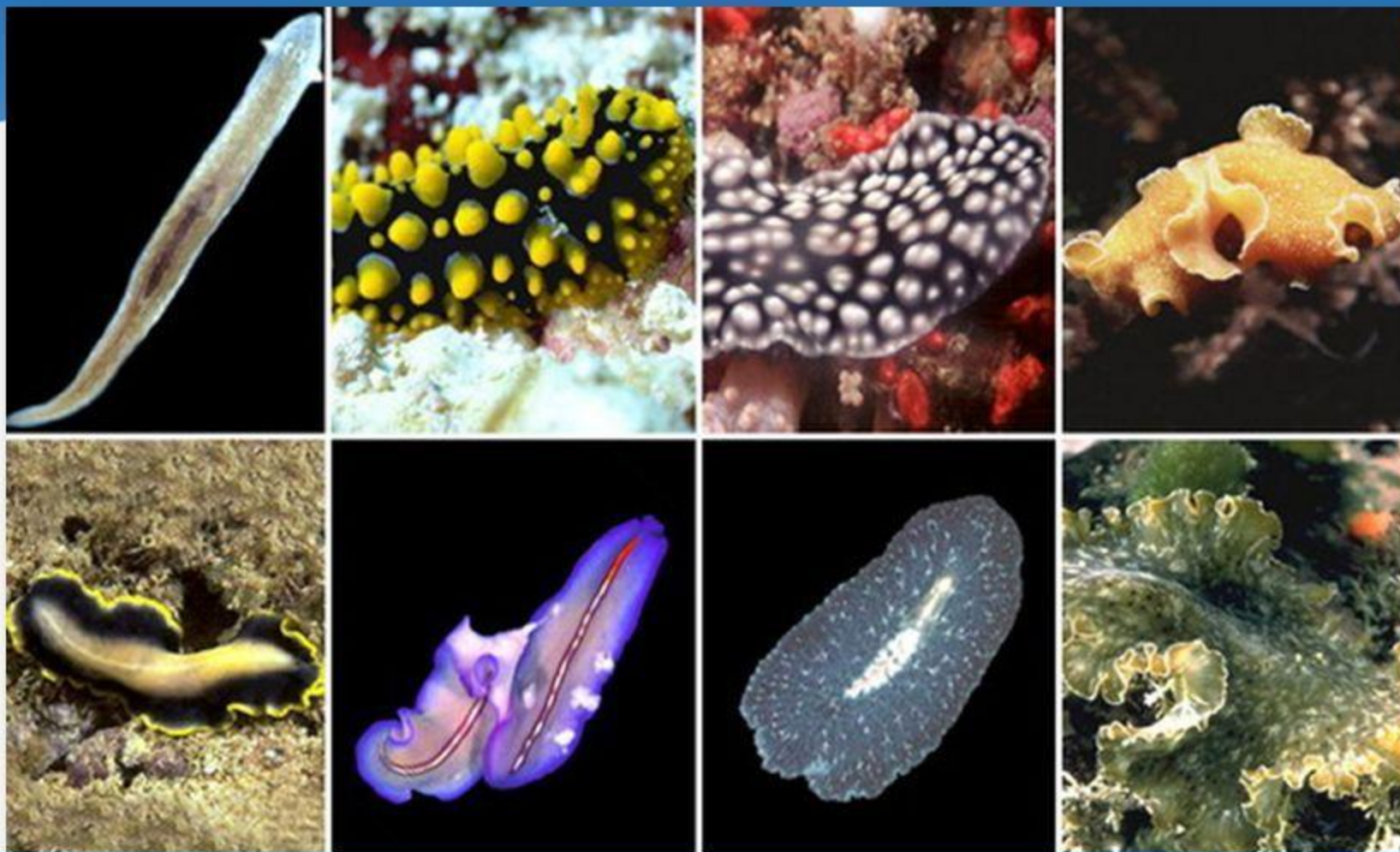
**Печеночный сосальщик**

**КЛАСС ЛЕНТОЧНЫЕ ЧЕРВИ**



**Свиной цепень**

# Многообразие ресничных червей

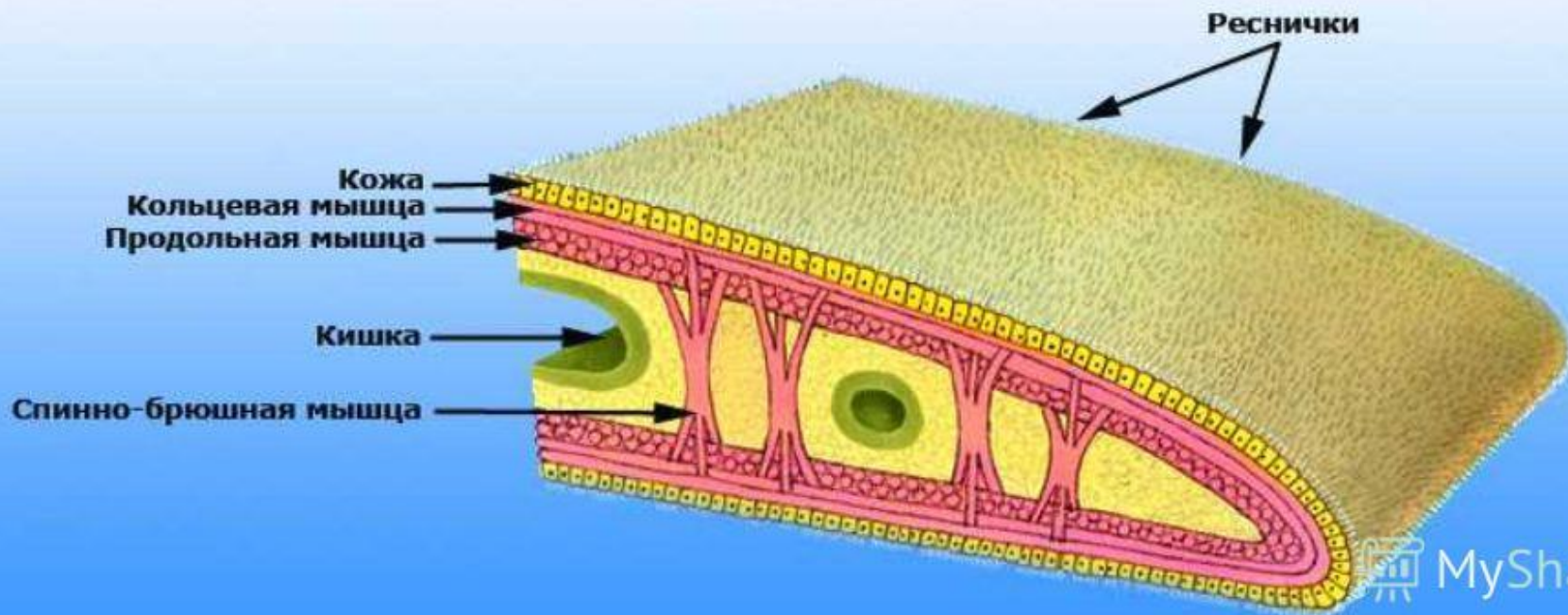


Верхний ряд, слева направо: планария дугезия, глазчатая филлидия, подражающий псевдоцерос, золотистая юнгия. Нижний ряд, слева направо: псевдоцерус джебборум, раздвоенный псевдоцерос (в паре с партнером), тихоокеанская акваплана, парапланоцера



ПЛАНАРИЯ

## Строение плоских червей

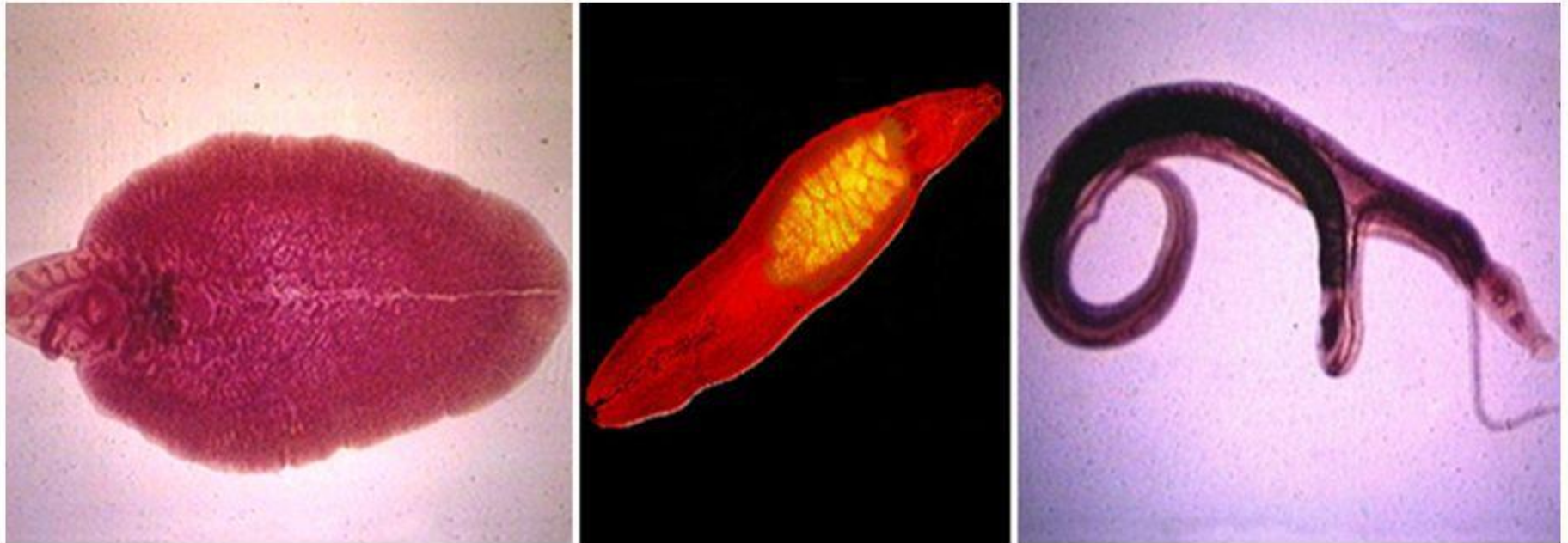


# Головной нервный узел



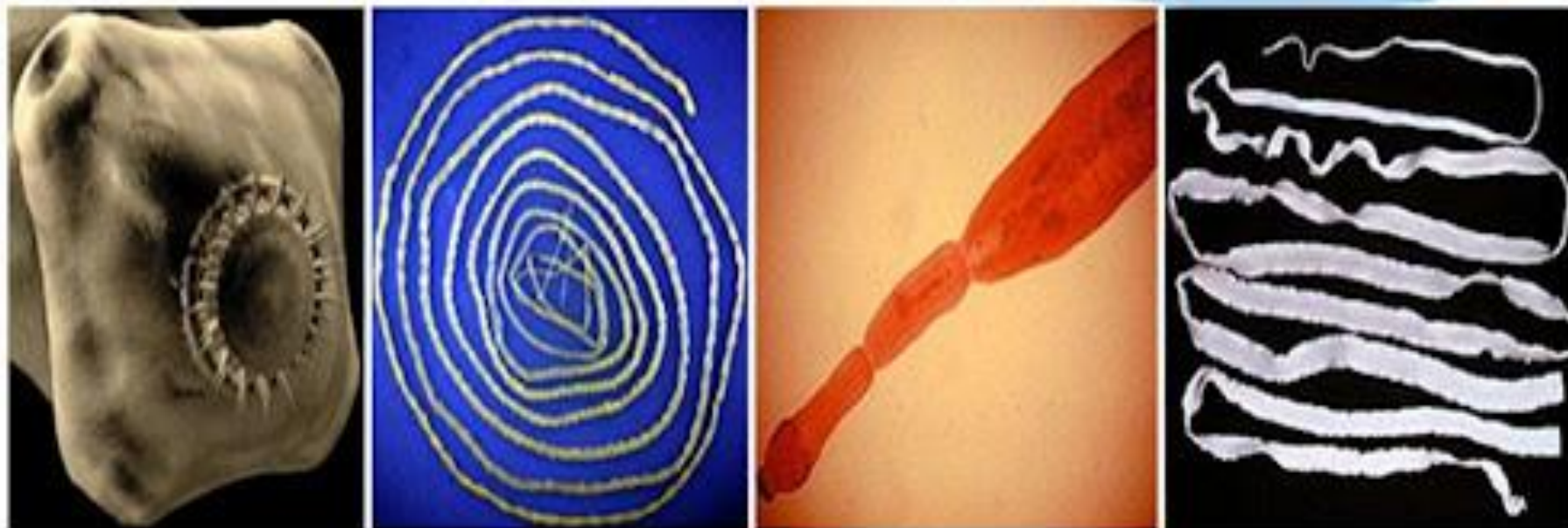


# Многообразие сосальщиков



Слева направо: печёночная двуустка, китайская двуустка, японская шистосома

# Многообразие ленточных червей



Слева направо: головка свиного цепня, молодой бычий цепень, эхинококк, широкий лентец