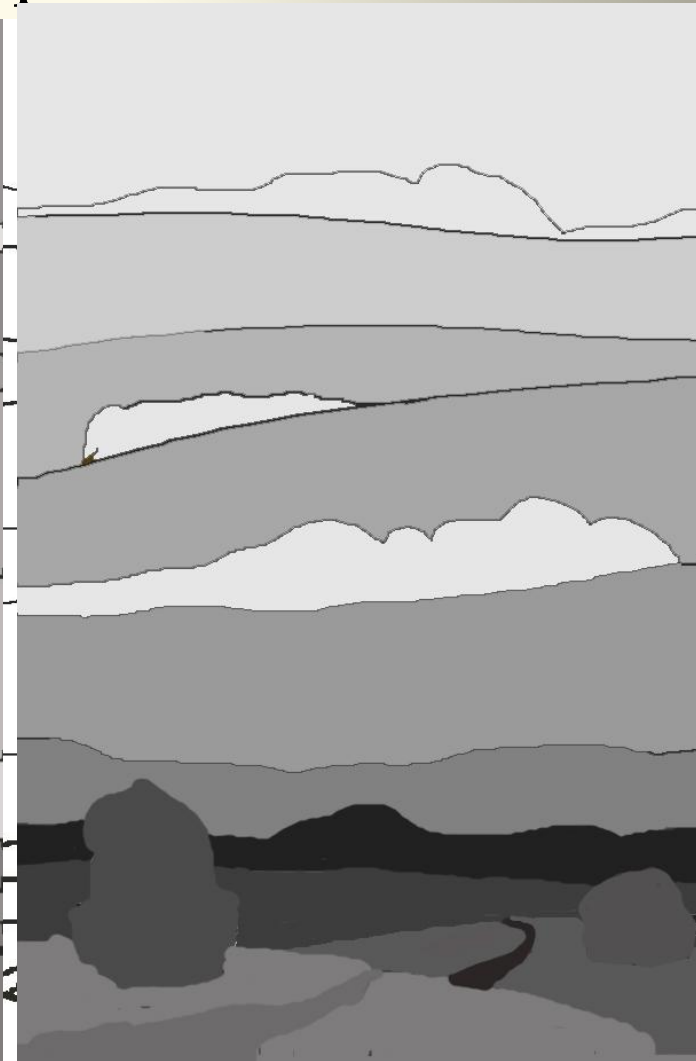
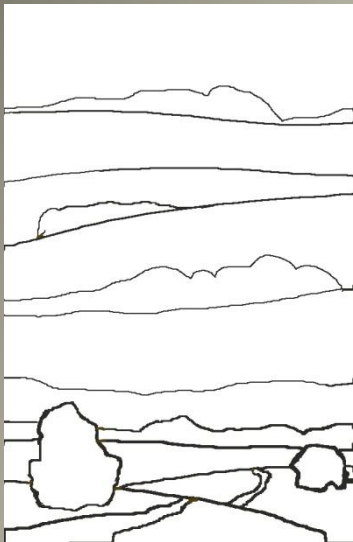


Природа в
разное
время
суток.

Какое значение имеет тон
(насыщенность цвета) в
изображении пространства пейзажа?



Рассмотри пейзаж.

Покажи 1-й и 2-й план.

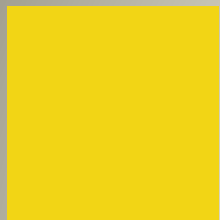
Расскажи чем они отличаются.



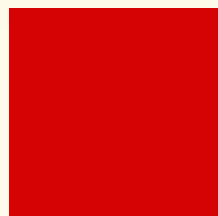
1-й план - темнее, ярче.

2-й план – светлее, бледнее.

Какое значение имеет цвет в передаче состояния природы или времени суток?

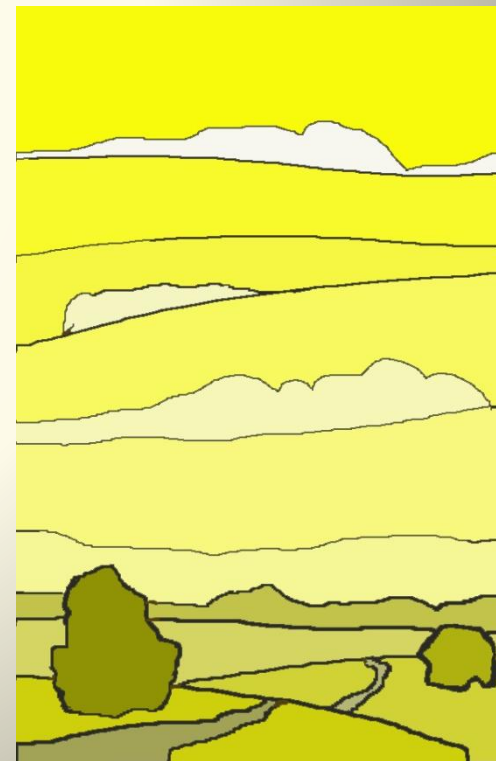
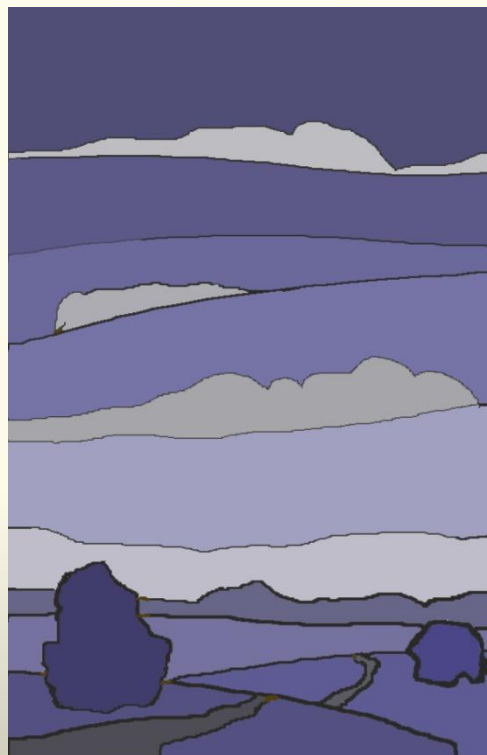
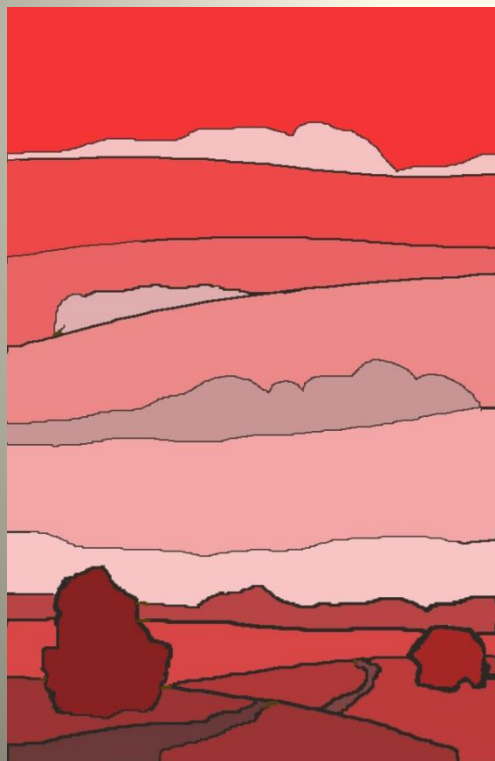
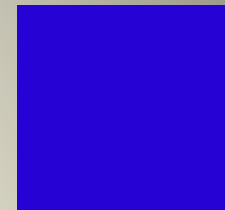


День.



Закат.

Ночь.



И. Левитан

