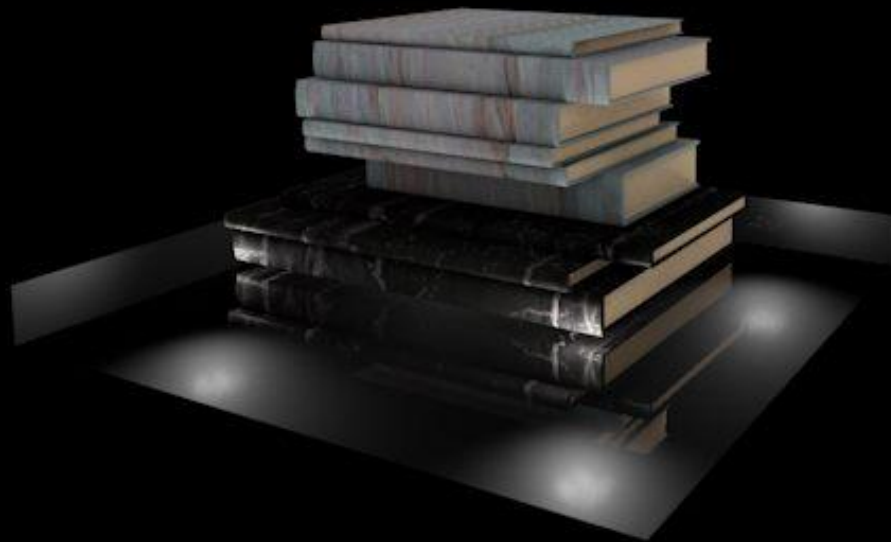


Дизайн-проект  
«просвещение» книжный  
магазин в формате библиотеки  
при поддержке первого канала

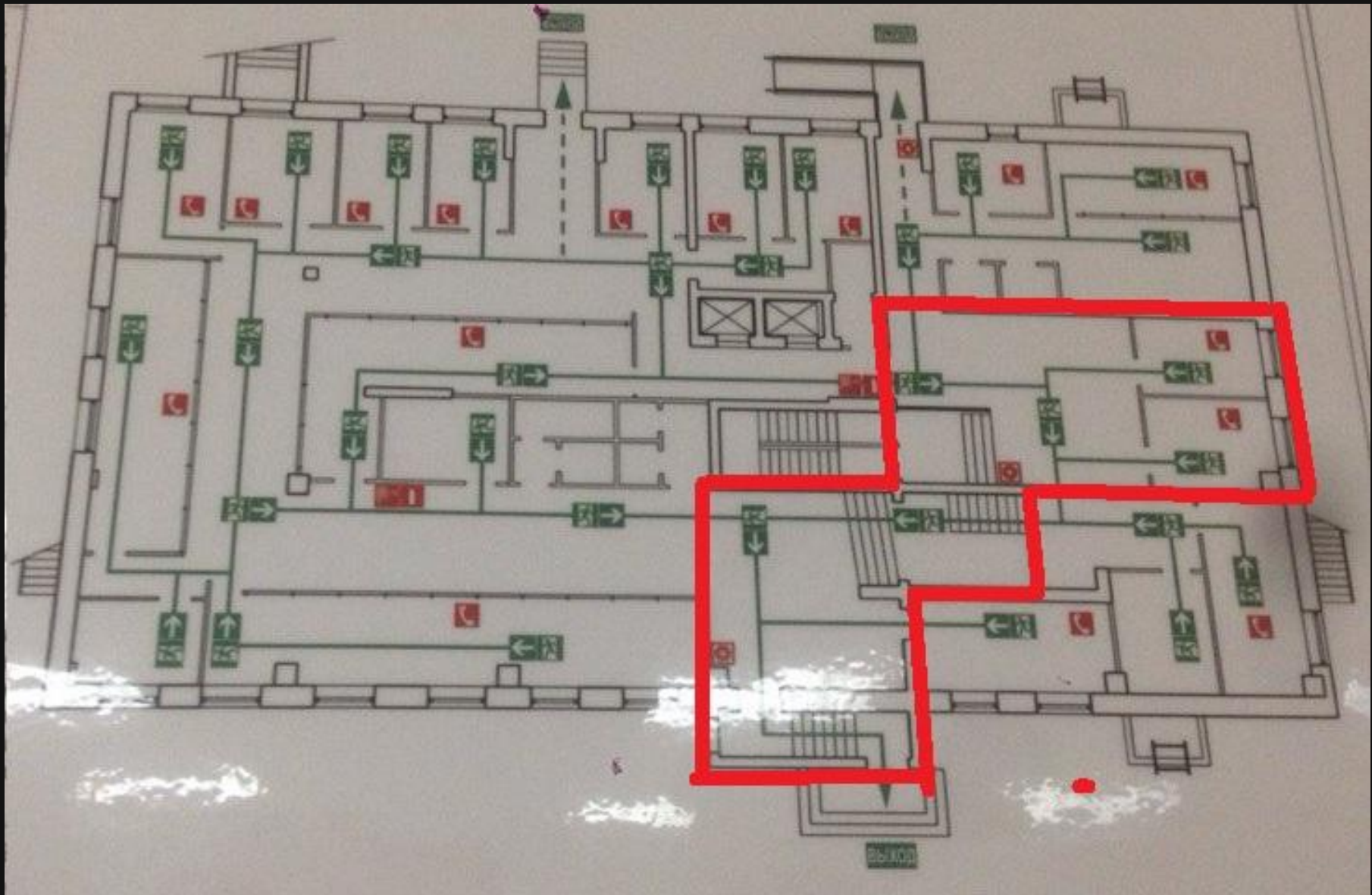


# СТРУКТУРА ПРОЕКТА

- Помещение
  - Первоначальные идеи
- Развитие собственной идеи
  - Основные акценты
  - Разработка проекта

# Помещение







# Первоначальные идеи

Основным стимулом , для последующей деятельности, стали такие факторы, как : весьма внушительные масштабы выбранного мной помещения , которое не стеснит поток идей и решений , а также, нецелесообразное и крайне не эстетичное архитектурное решение фасада и , непосредственно, здания в целом.

Но, как не странно, вариантов было не так много , в связи с тем, что при наличии такого помещения было бы кощунством открывать там очередной продовольственный универмаг или любой, другой магазин общепотребительских товаров.

И в следствии первоначальной идеей было размещение галереи, но идея претерпела некоторые модификации под влиянием различных факторов и перевоплотилась до идеи организовать книжный магазин, держащий статус полноценной библиотеки.

Исходя из собственного опыта посещения книжных магазинов , хочу исключить все возможные минусы с которыми может столкнуться покупатель .





# Развитие собственной идеи

- Входная группа

- фасад
- вестибюль

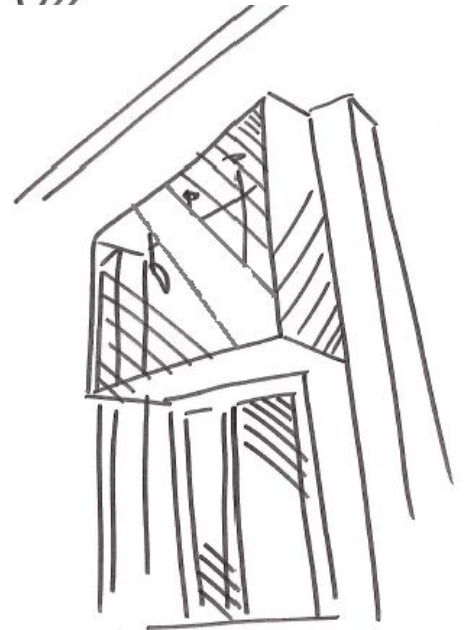
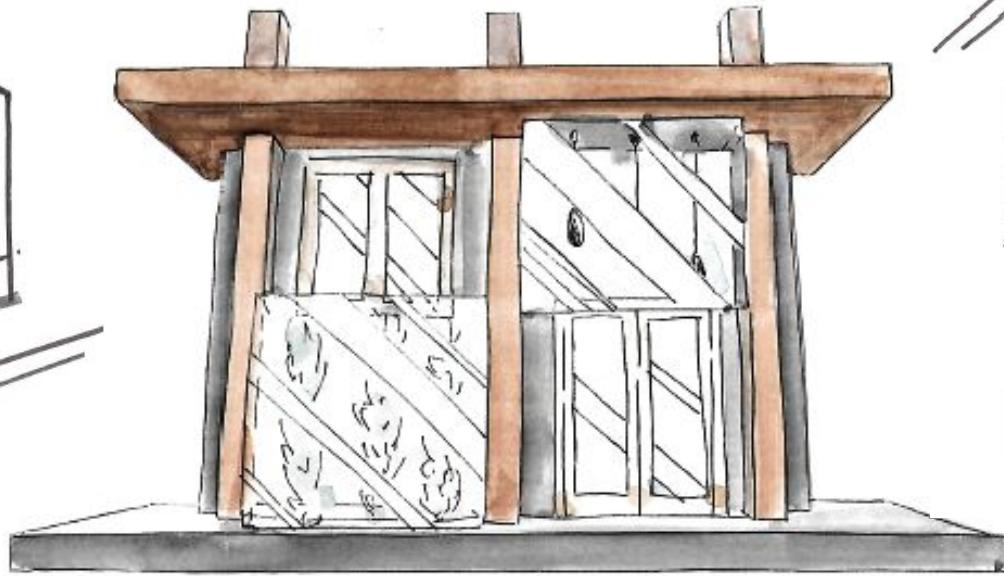
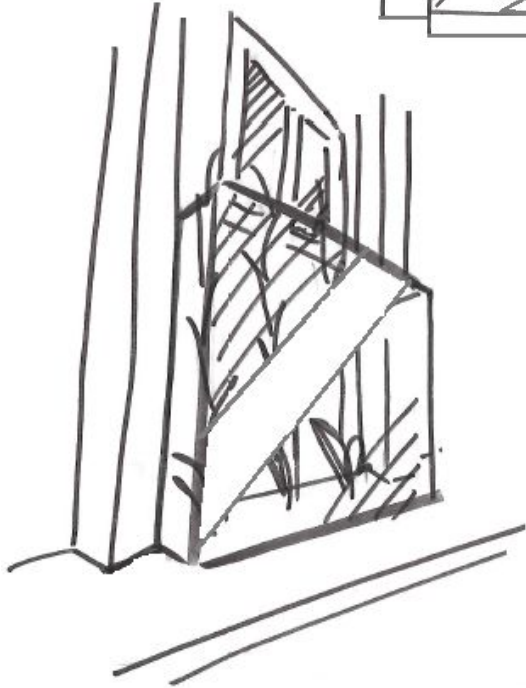
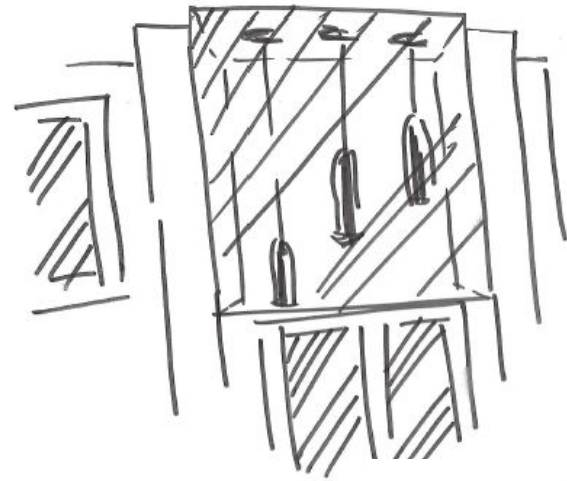
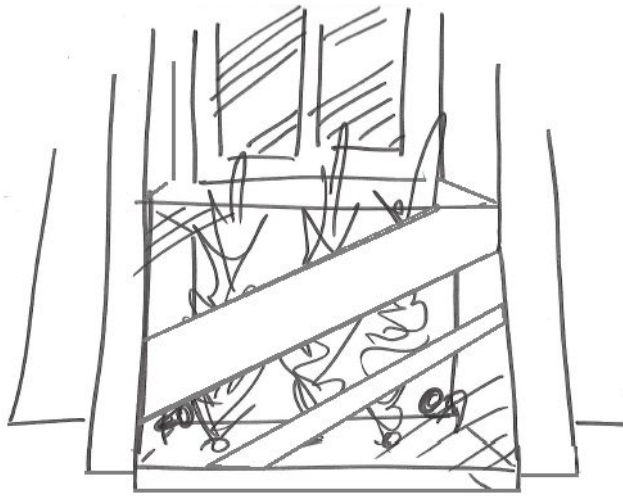
- Холл

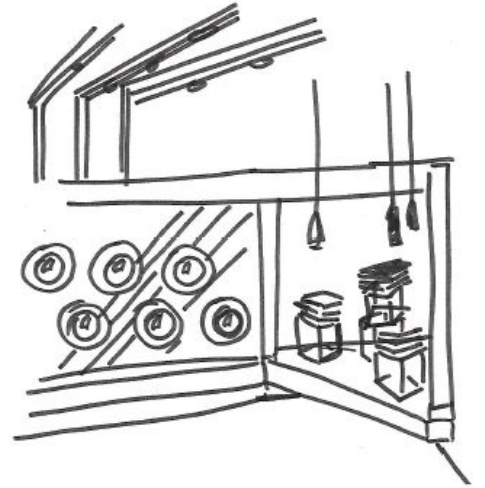
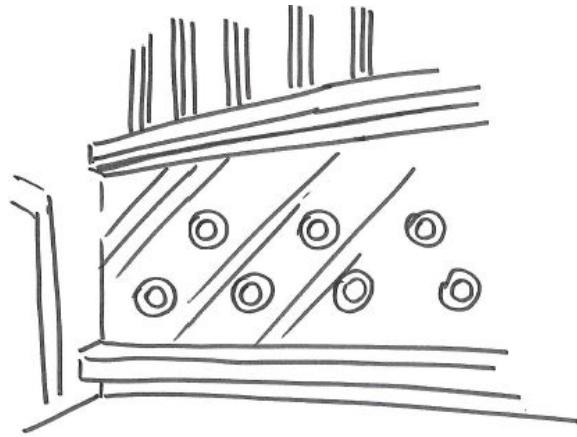
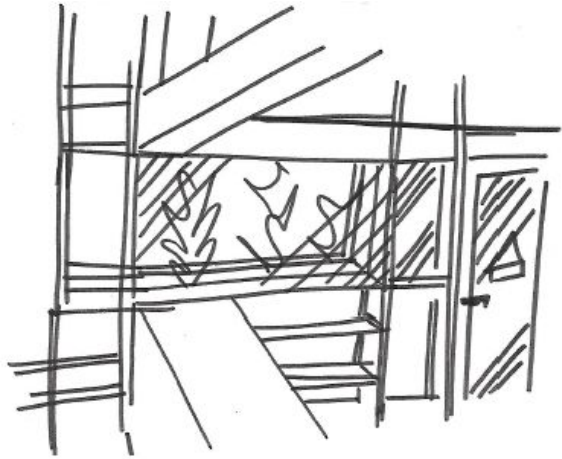
- касса
- табло управления
- витрина для рекомендуемой продукции
- стеллажи

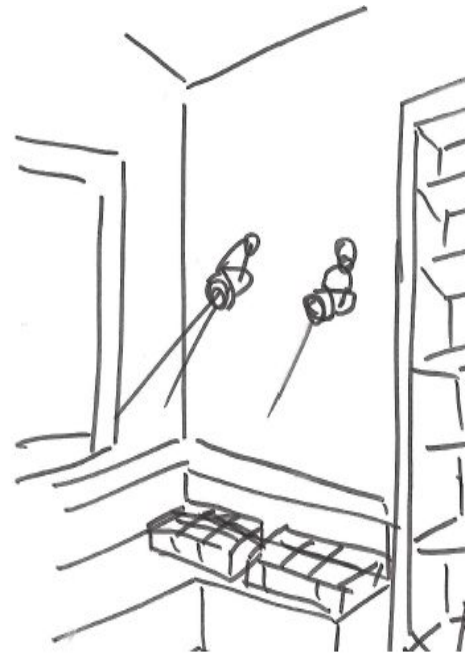
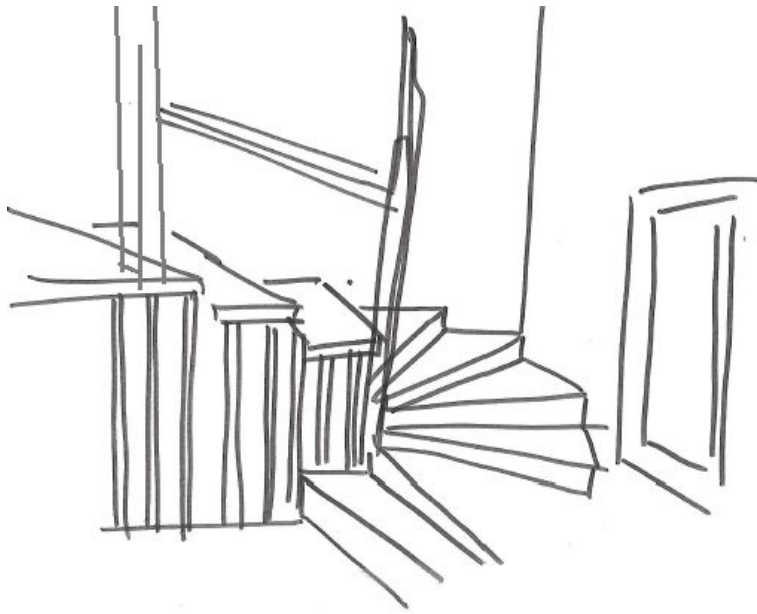
- Торговый зал

- галерея
- зона отдыха
- стеллажи



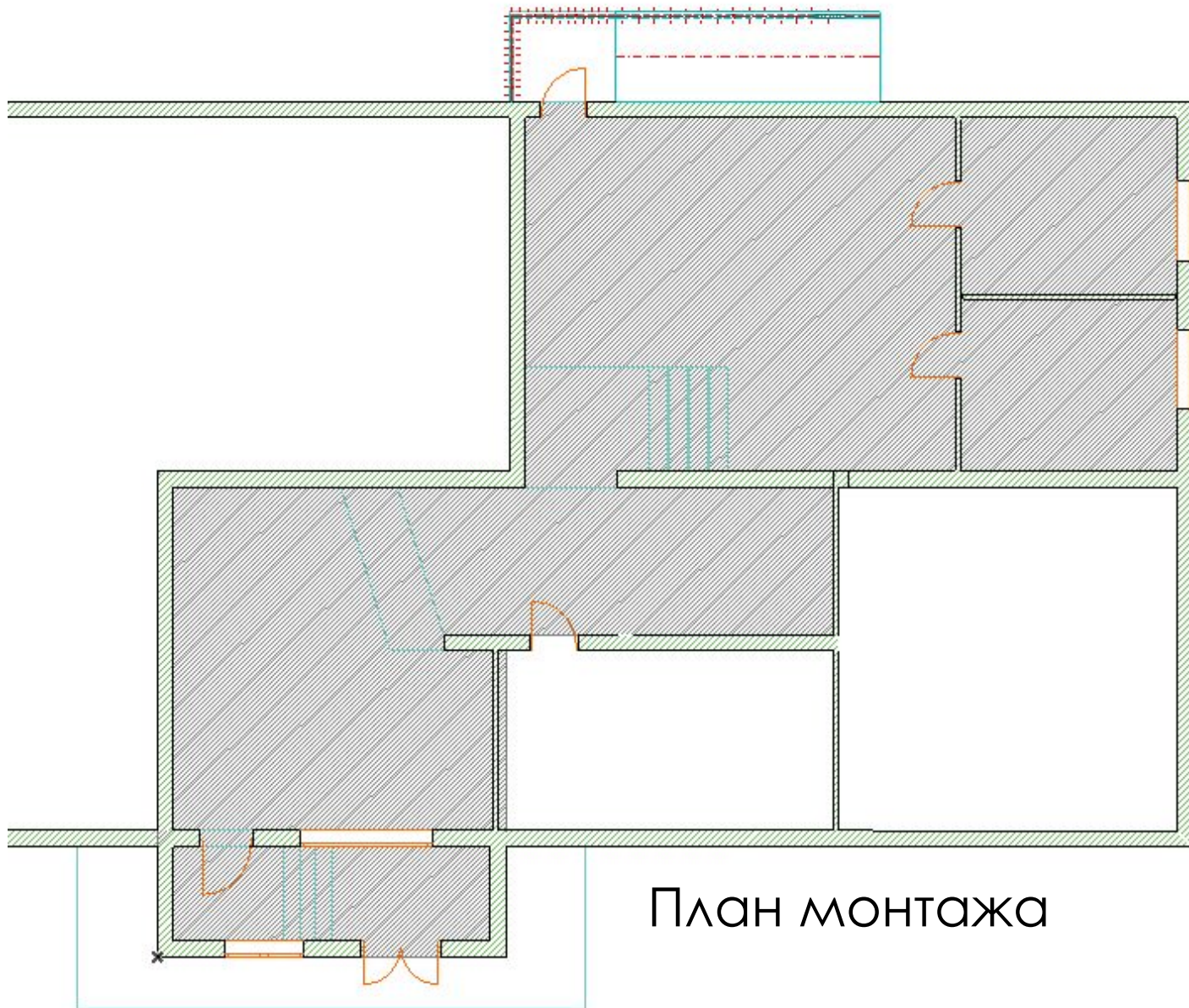




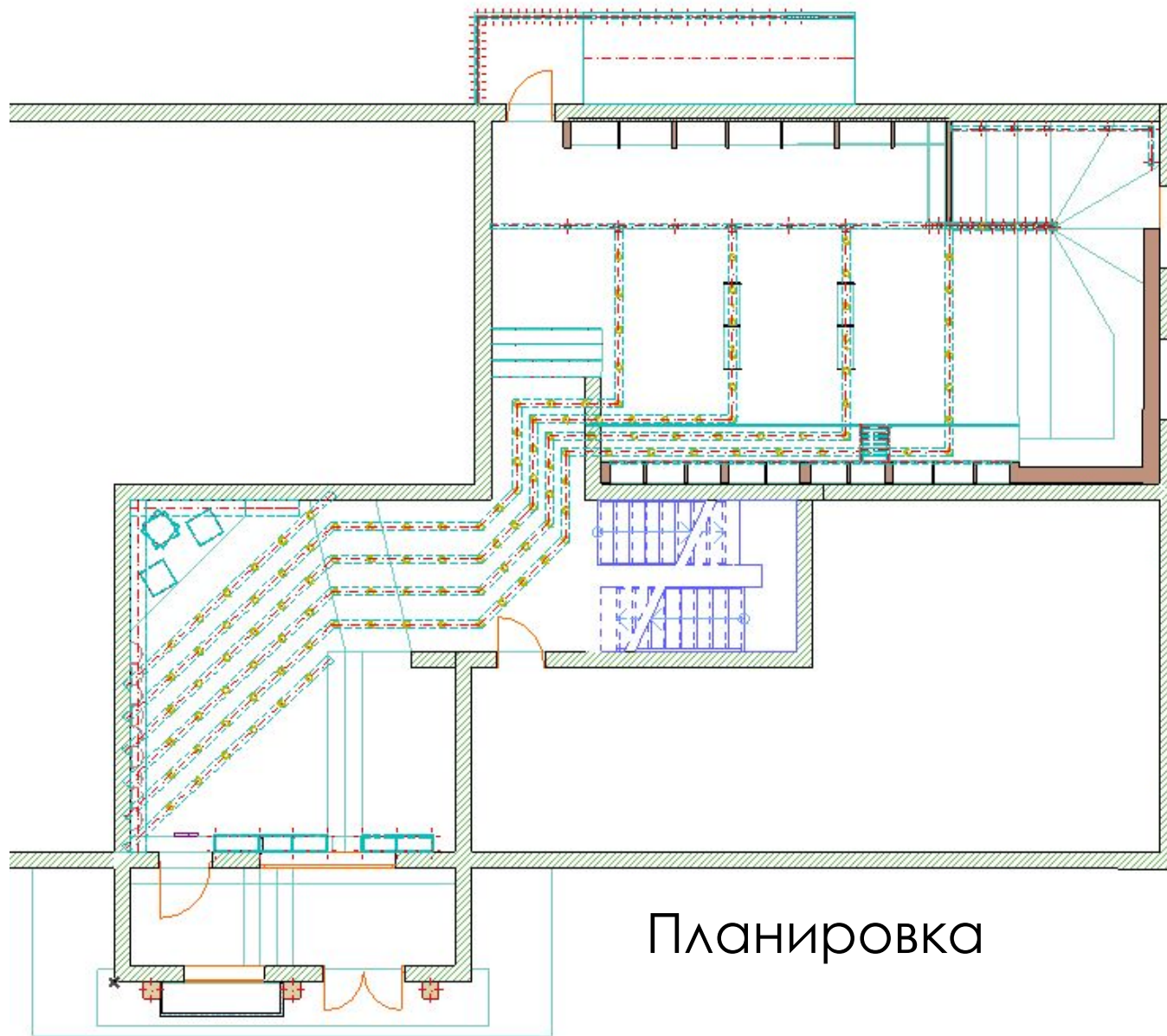


Разработка проекта

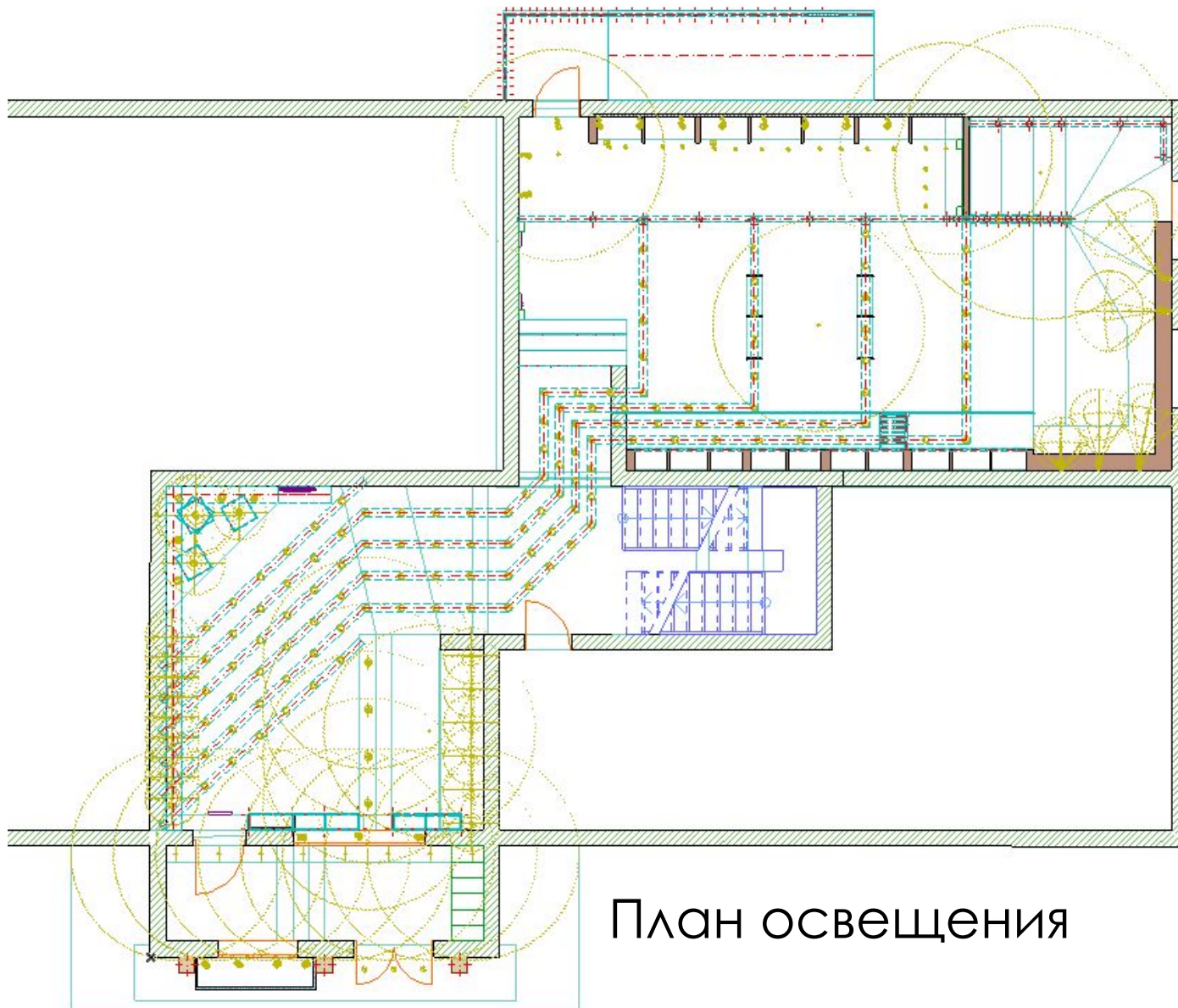




План монтажа



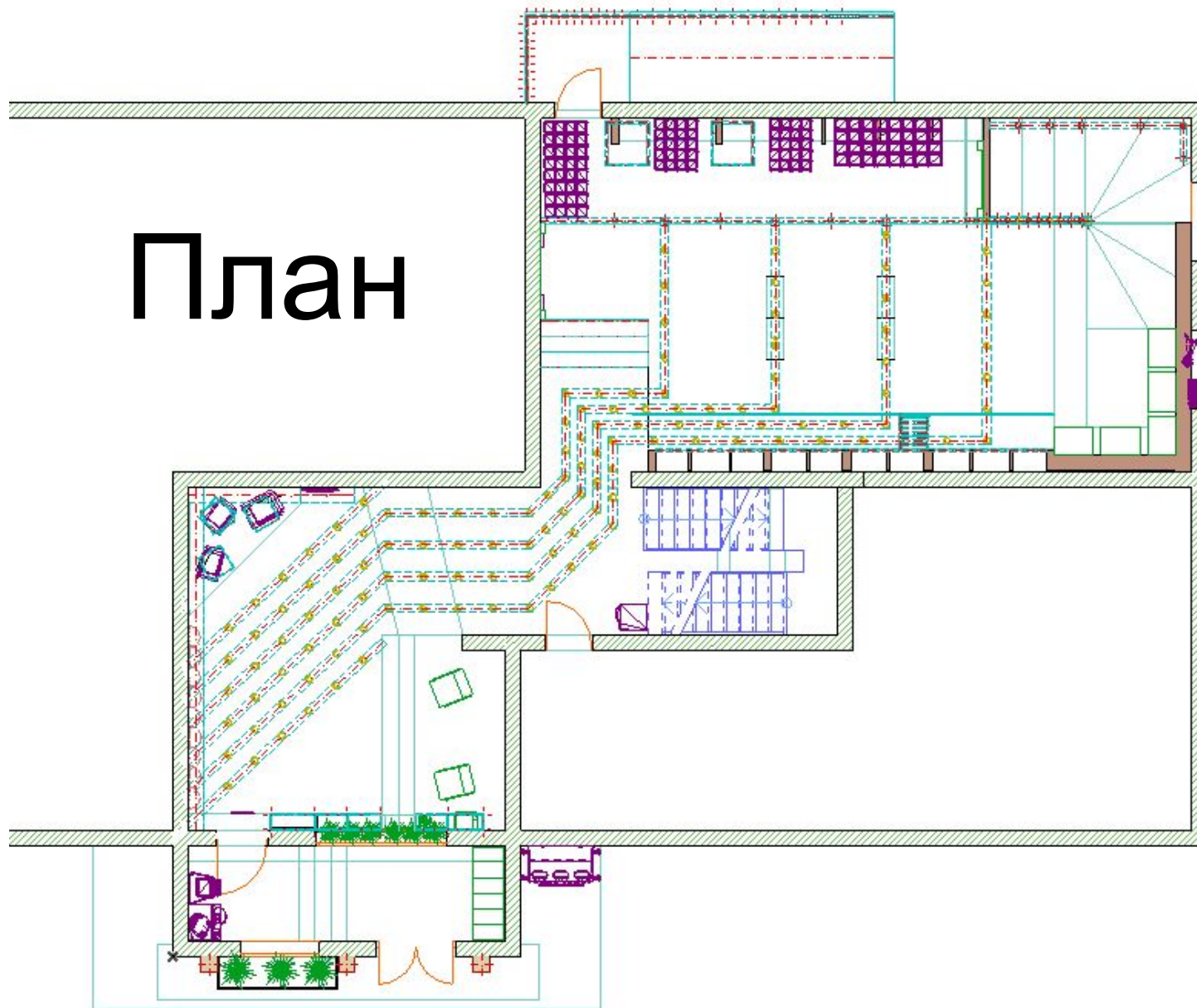
Планировка



План освещения

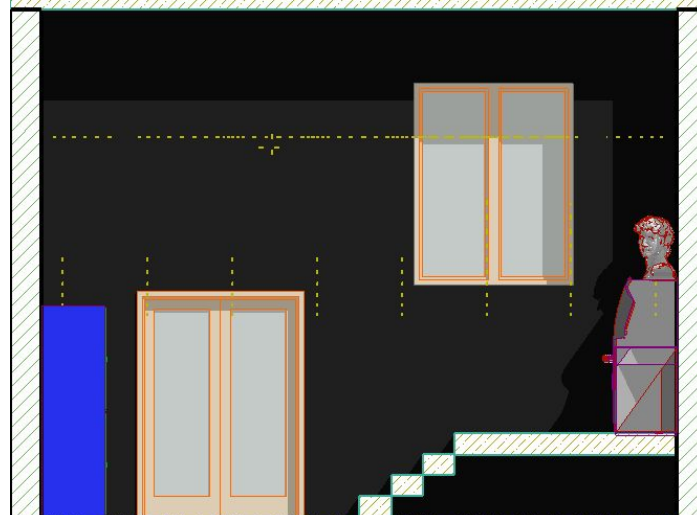
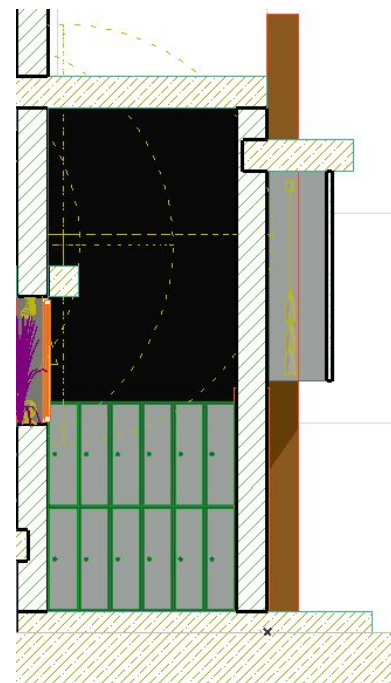
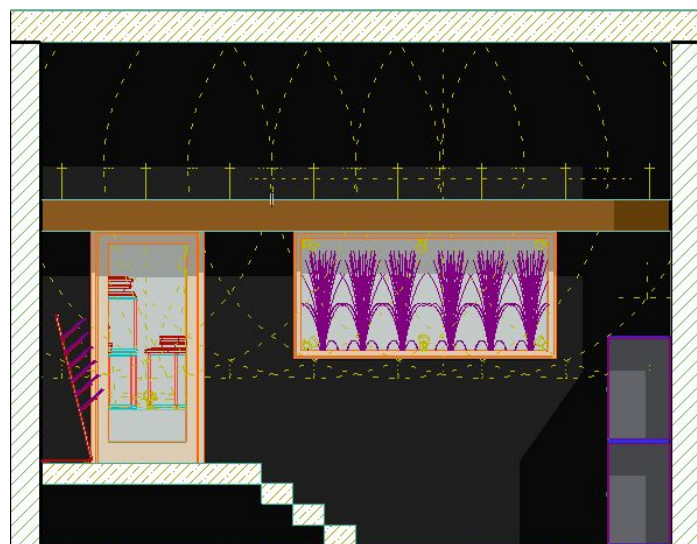
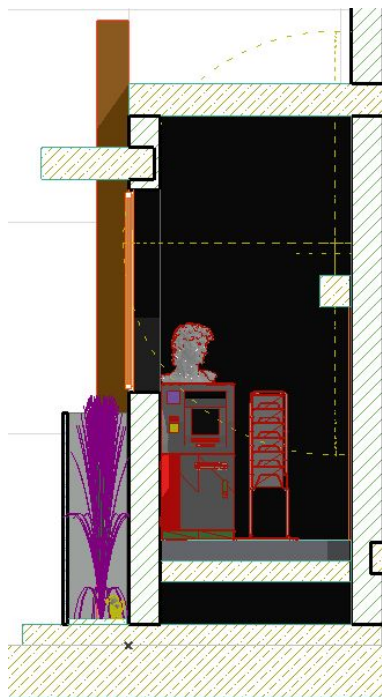


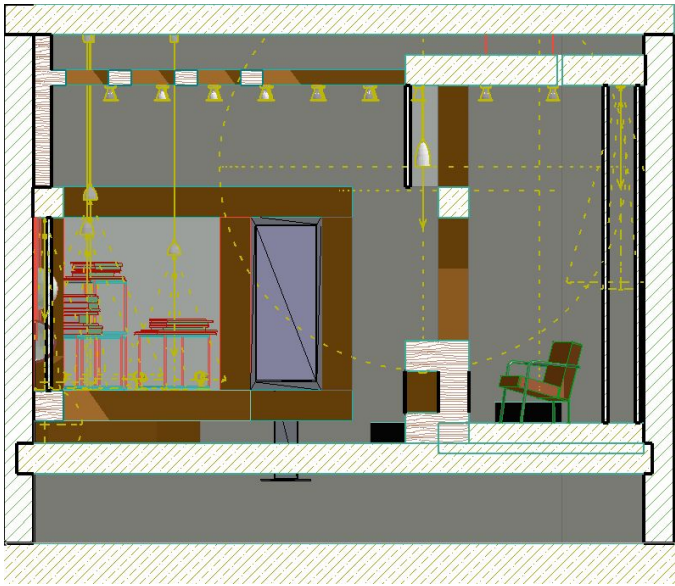
# План





# ВХОД

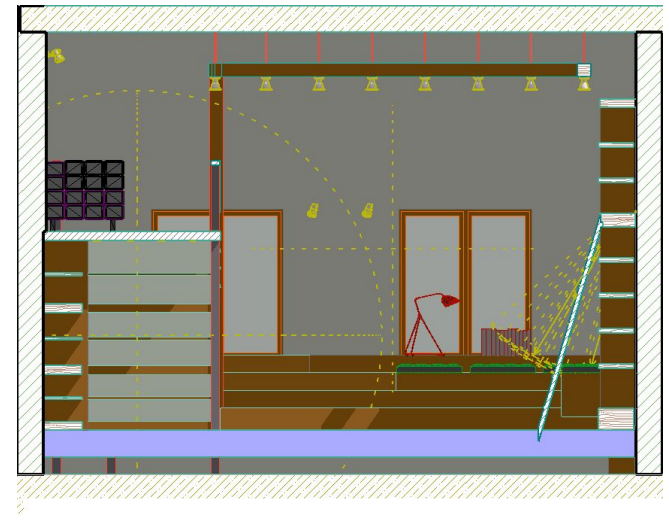
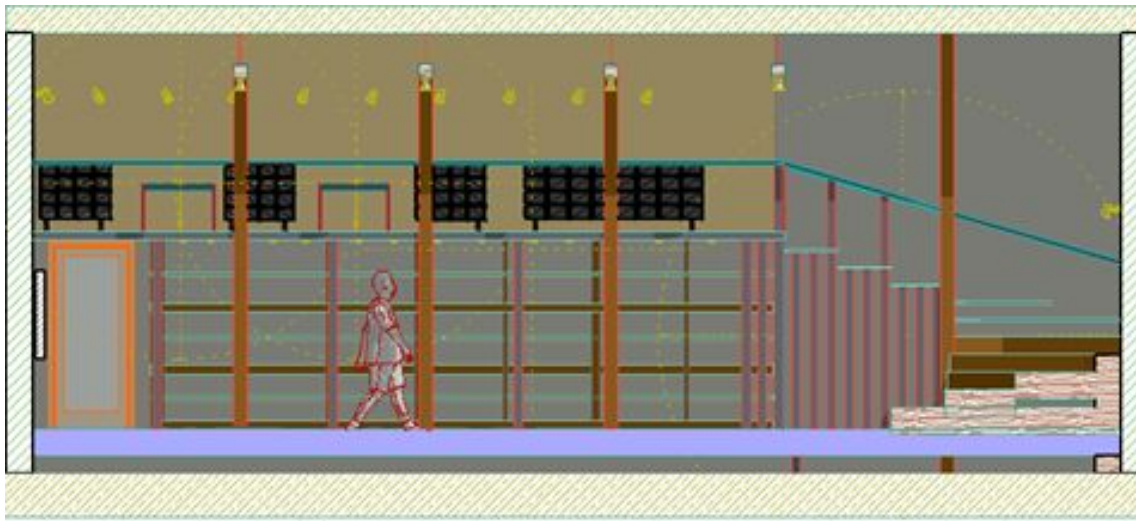




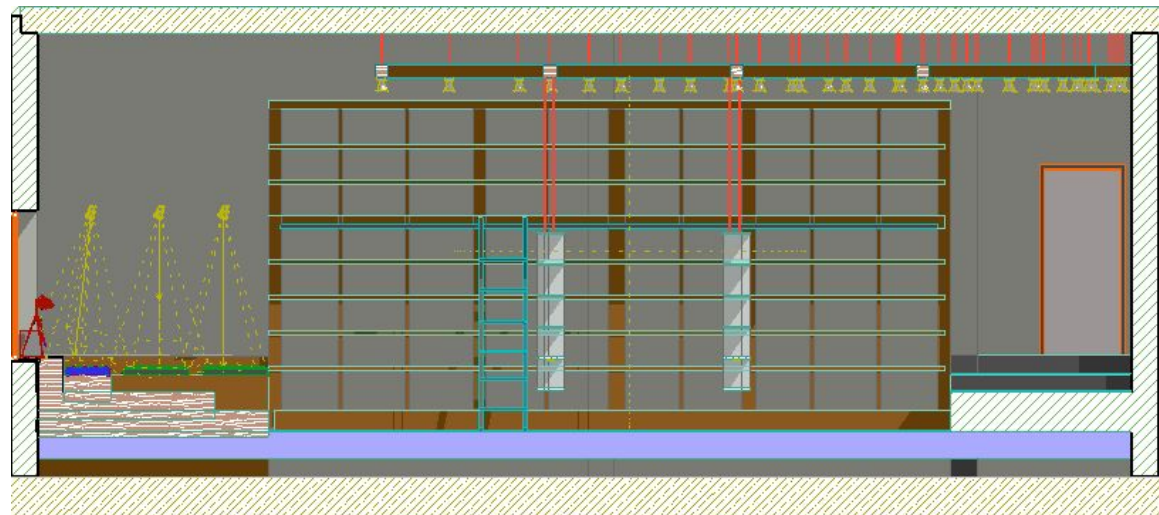
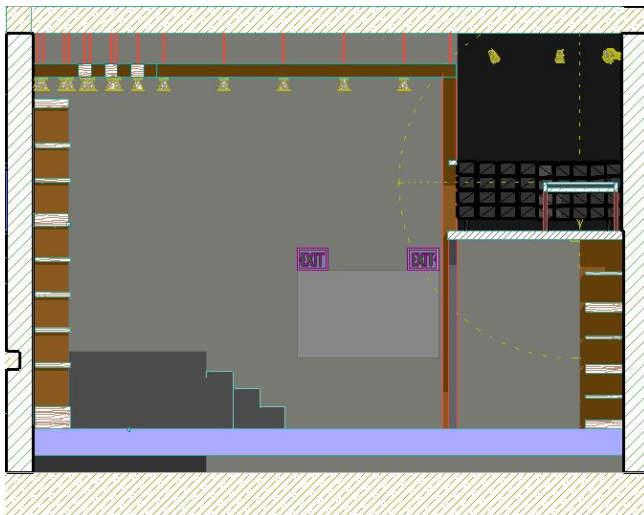
ΧΟΛΛ.







# Торговый зал.

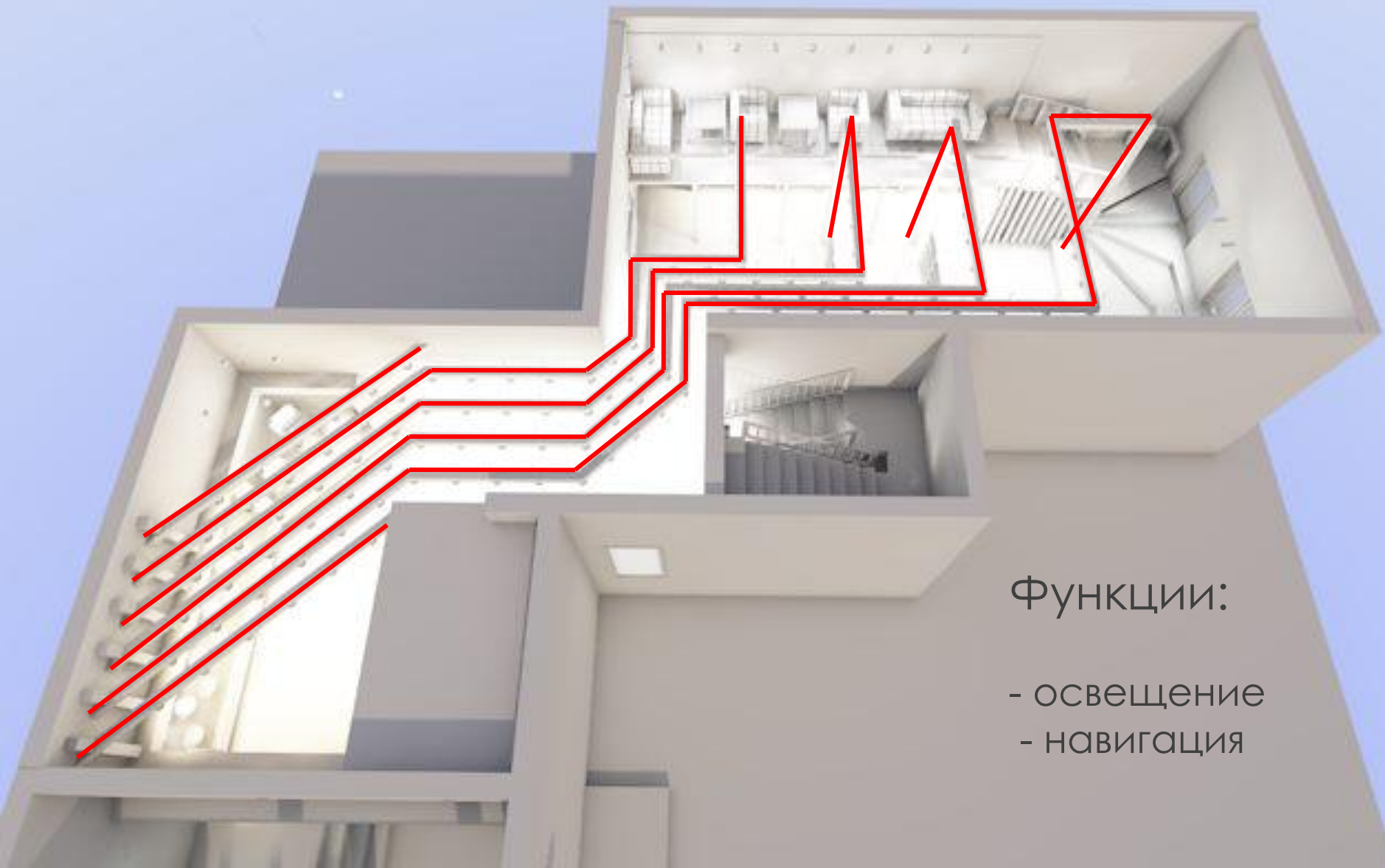


# Основные акценты

Поиск концепции:

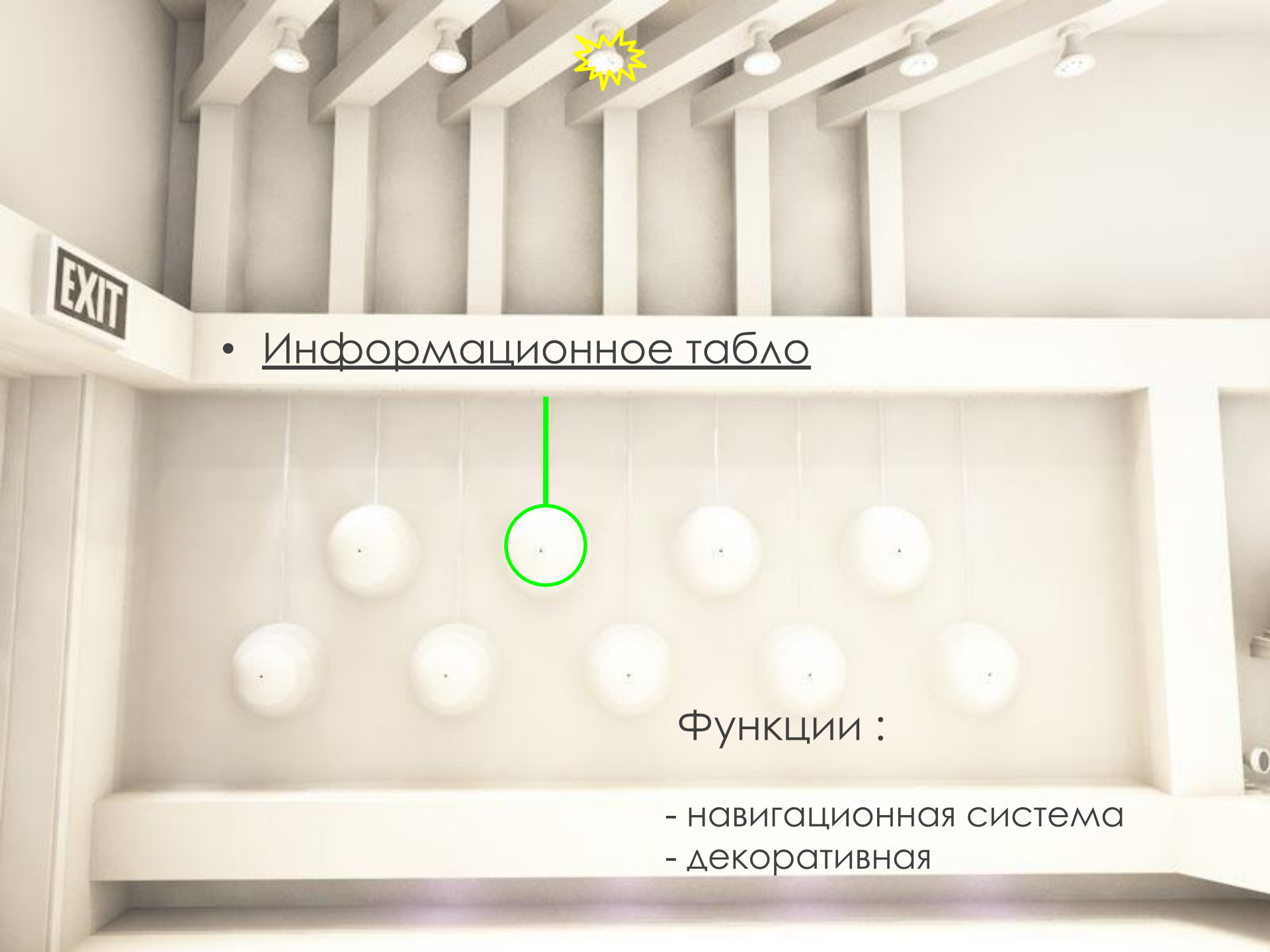


- Связевая балочная конструкция  
освещения



Функции:

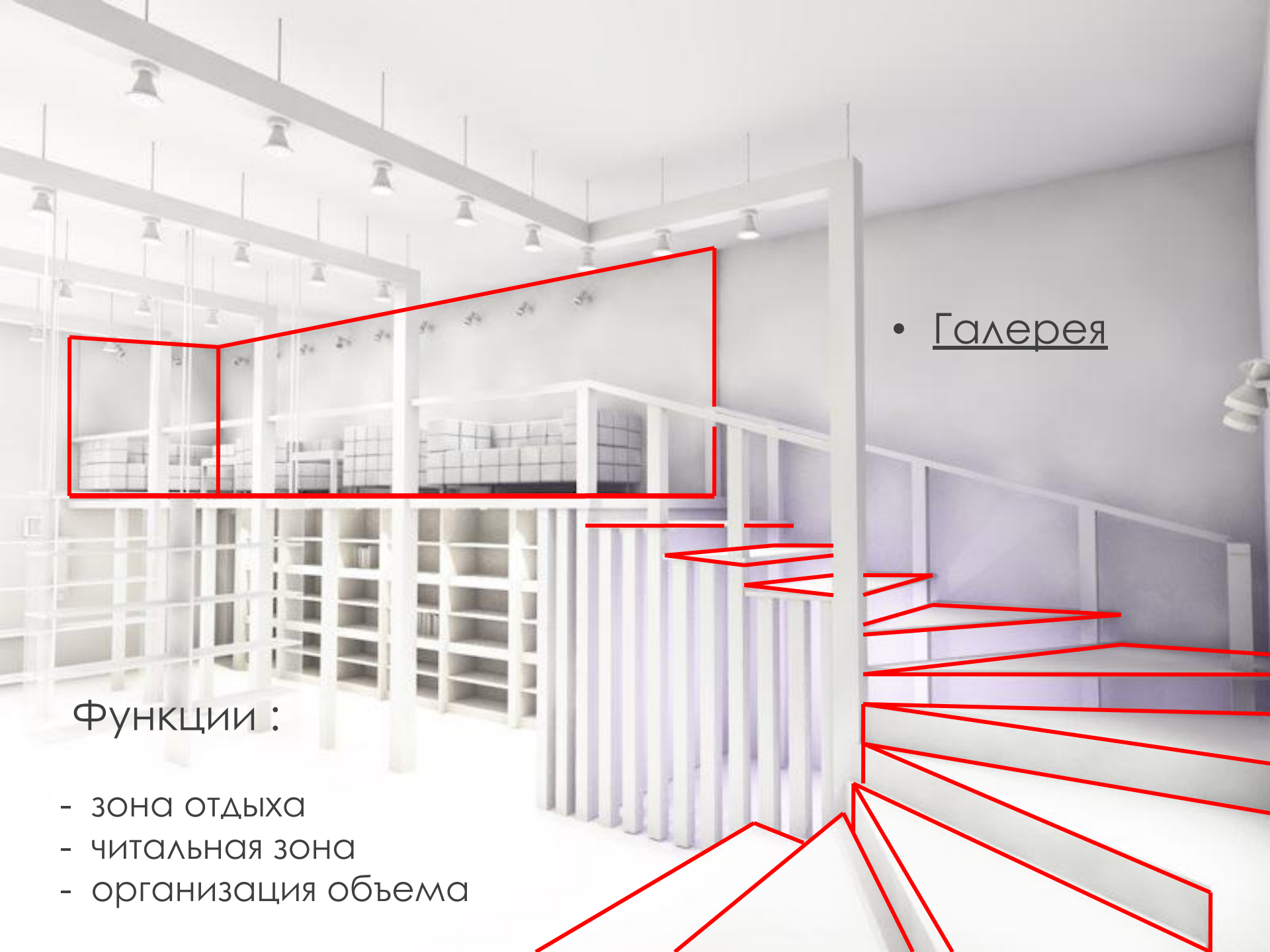
- освещение
- навигация



- Информационное табло

Функции :

- навигационная система
- декоративная



• Галерея

Функции :

- зона отдыха
- читальная зона
- организация объема



The background is a dark, marbled pattern with intricate, vein-like structures in shades of white, grey, and brown. A solid gold rectangular box is centered horizontally, containing the word "Материалы" in a black, sans-serif font. Below this gold box is a white rectangular outline that is wider than the gold box, extending further to the left and right edges of the frame.

# Материалы

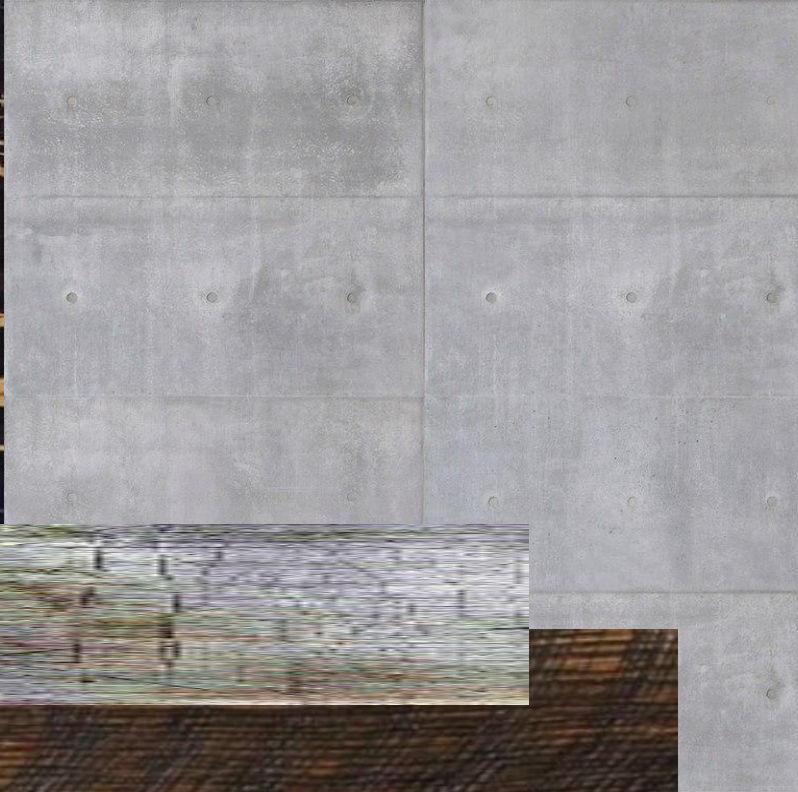


Ведущие материалы в основном благородного, органического происхождения, в частности :

- камень ( напольные покрытия и декоративные панели )
- дерево ( балочные конструкции , стеллажи)
- металл ( различные металлоконструкции )
- стекло ( прозрачное акриловое стекло)

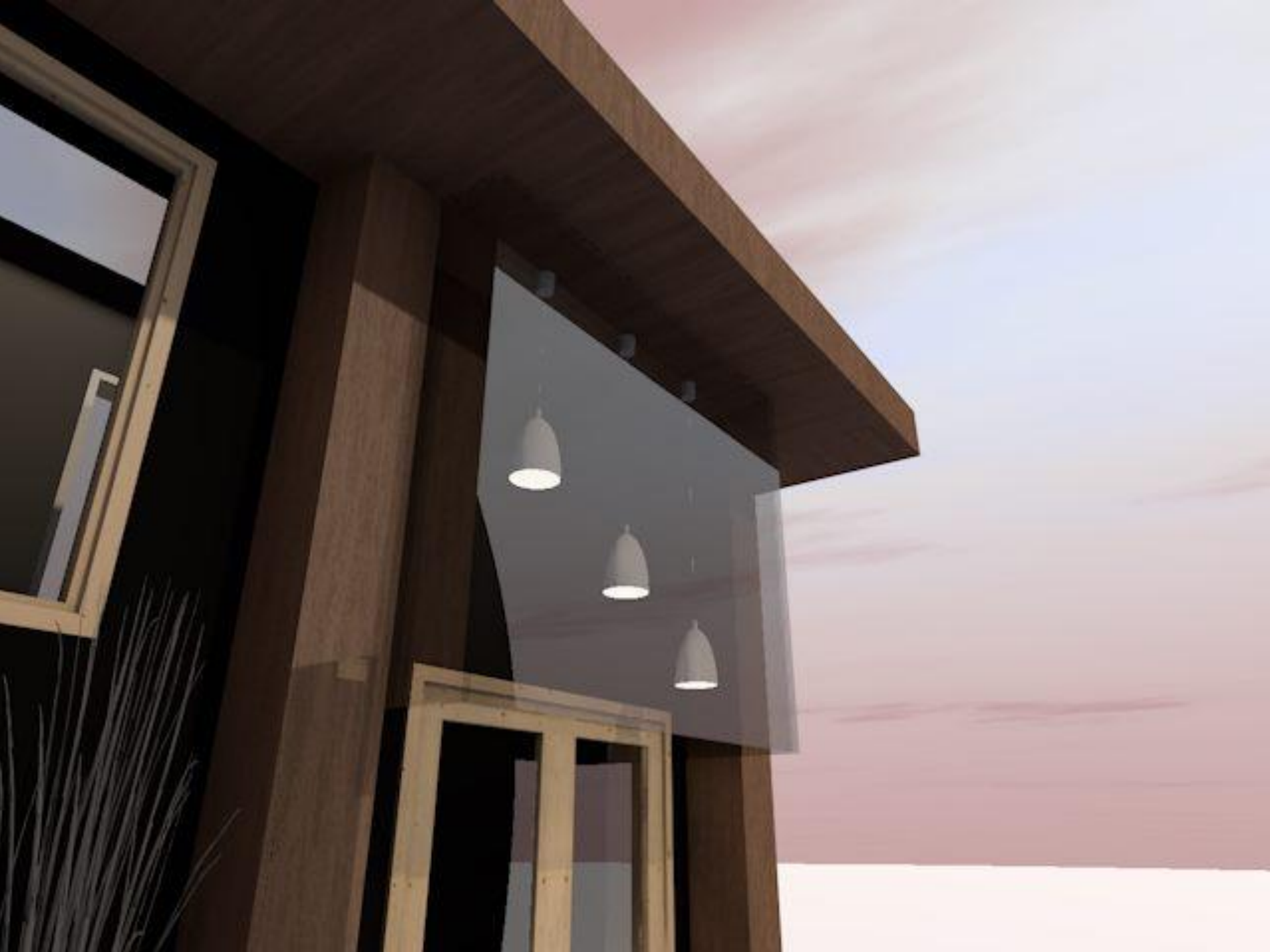
Цветовые решения и фактуры соответствующие:

- + внедрения больших площадей ( потолок ) аспидной , антрацитной фактуры ( черно-серый , матовый цвет.
- + обилие растительных элементов



Визуалiзацiя























просвещение





СВЕЩЕНИЕ

EXIT

Т

























