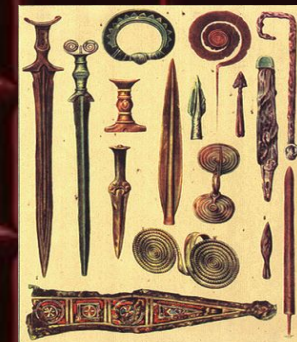


# Домашнее задание:

## § 5.

Найти, пользуясь картой Беларуси, на территории нашего района(области) названия населённых пунктов, которые происходят от слова «руда».

О чём это свидетельствует?



# Начало использования металлов на белорусских землях



# Цели и задачи урока:

## Знать:

- Когда какие металлы начали использовать древнейшие жители Беларуси;
- Как изменилась жизнь людей с началом использования металлов;

## Уметь:

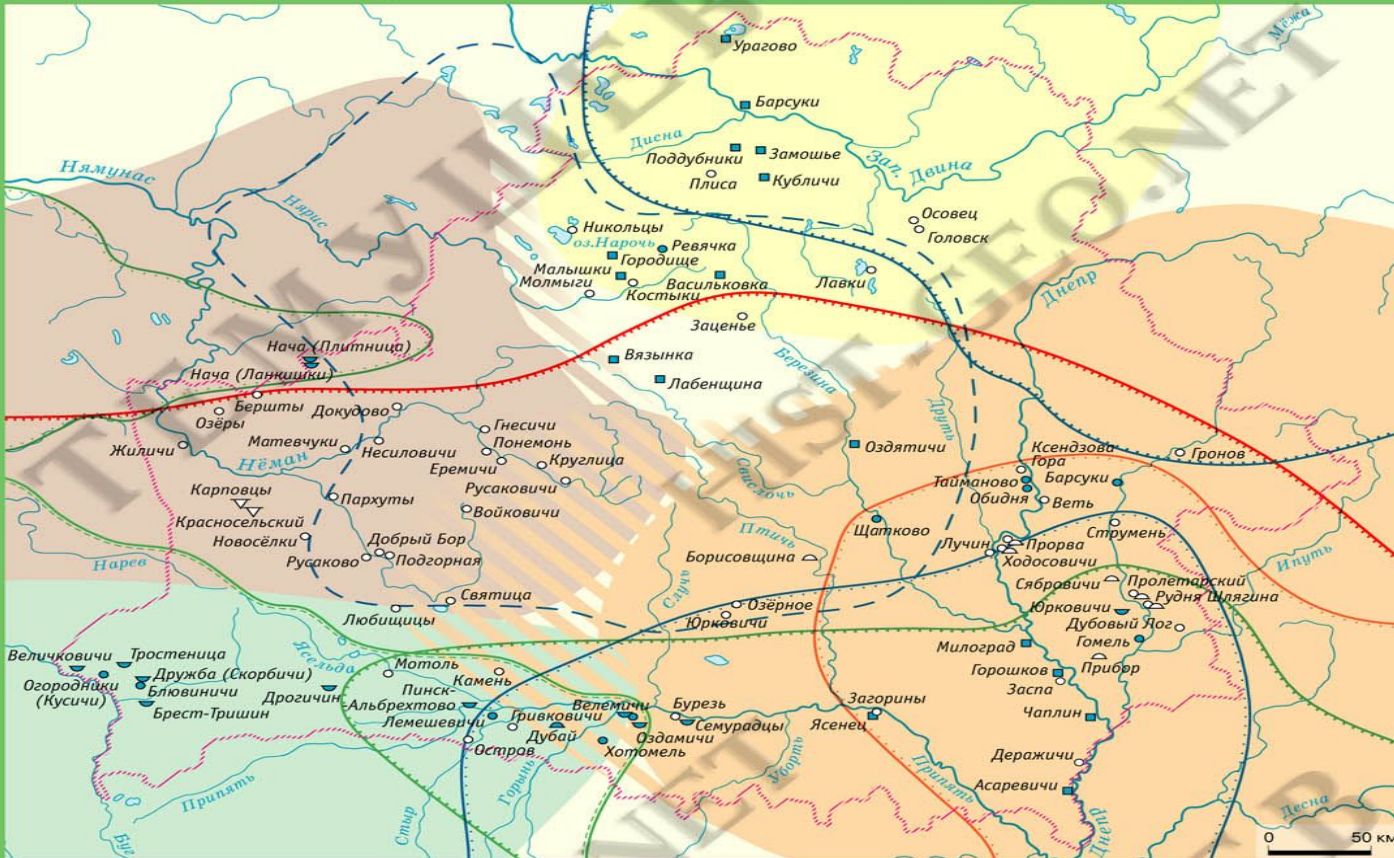
- Находить причинно-следственные связи между историческими событиями;
- Выяснять последствия, которые повлекли за собой нововведения в жизни людей;
- Описывать процесс производства металлов;

# Вспомните?

Есть ли на территории  
Беларуси  
месторождения меди и олова?  
Откуда брали древние  
жители Беларуси эти  
металлы ?



Археологические культуры и поселения на территории Беларуси  
в позднем неолите, бронзовом и железном веках. 3 тысячелетие до н.э. – IV-V вв. н.э.



КУЛЬТУРЫ ПОЗДНЕГО НЕОЛИТА И БРОНЗОВОГО ВЕКА

- среднеднепровская. XXV–XVII вв. до н.э.
- полесской шнуровой керамики. Середина 3-го – первая четверть 2-го тысячелетия до н.э.
- прибалтийский круг культуры шнуровой керамики, группа Бершты-Русаково. Вторая четверть 3-го – первая четверть 2-го тысячелетия до н.э.
- северобелорусская. Конец 3-го – первая половина 2-го тысячелетия до н.э.
- Северная граница тшцинского культурного круга. Вторая четверть–конец 2-го тысячелетия до н.э.

ОСНОВНЫЕ ПАМЯТНИКИ БРОНЗОВОГО ВЕКА

- поселения
- могильники
- кремнедобывающие шахты

Граница современной Республики Беларусь

ГРАНИЦЫ КУЛЬТУР ЖЕЛЕЗНОГО ВЕКА

- милоградской. VIII в. до н.э. – II-I вв. до н.э.
- днепро-двинской. VIII в. до н.э. – III-IV вв. н.э.
- штрихованной керамики. VIII в. до н.э. – рубеж IV-V вв. н.э.
- типа Нача. V в. до н.э. – III в. н.э.
- поморской. IV-II вв. до н.э. и вельбарской – II-IV вв. н.э.
- зарубинецкой. III в. до н.э. – V в. н.э.
- киевской. II–IV вв. н.э.

ОСНОВНЫЕ ПАМЯТНИКИ ЖЕЛЕЗНОГО ВЕКА

- селища
- городища
- курганные могильники
- бескурганные могильники

Назовите  
дату  
начала  
и  
окончания  
бронзового  
и  
железного  
века  
на  
территории  
Беларуси

**Начало II тысячелетия до н.э.**  
**на территории Беларуси**  
**начался бронзовый век.**

**Около VII в. до н.э.-**  
**на территории Беларуси**  
**начался железный век.**



# Познавательное задание!

КАКИЕ НОВЫЕ ОПЕРАЦИИ  
В ПРОЦЕССЕ  
ИЗГОТОВЛЕНИЯ ОРУДИЙ  
ТРУДА НАУЧИЛИСЬ  
ВЫПОЛНЯТЬ  
НАШИ ДАЛЁКИЕ ПРЕДКИ?  
СТР.22-23

# ПРОБЛЕМНОЕ ЗАДАНИЕ!



**Почему  
использование  
железа началось  
позже,  
чем использование  
меди и олова?**





**Как же  
изготавливали  
железо  
древние  
люди?  
Стр.24.**

# Практическое задание!

Восстановить в соответствующей последовательности пропущенные в описании процесса получения крицы действия:

1. Добыть железную руду;
2. Построить печь-домницу;
3. Присоединить к домнице кожаный мех;
4. Положить в печь уголь;
5. Поджечь уголь;
6. Вдуть в печь воздух;
7. Остудит печь;
8. Достать из домницы крицу;

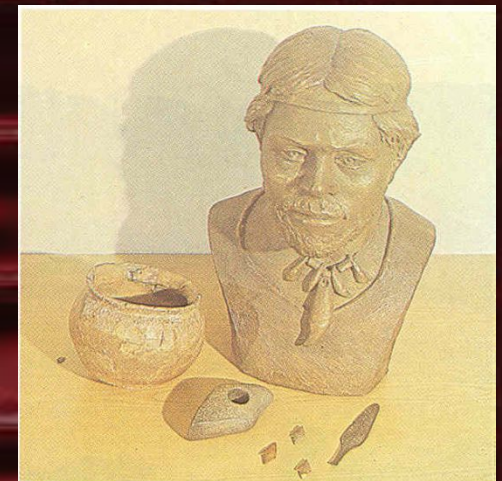


# Проблемное задание:

Доказать, что появление  
железа совершило  
революционный  
переворот



в жизни  
древнего  
человека.



# С помощью железных орудий:

Обрабатывали  
дерево, кость,  
кожу;

**Высекали  
делянки**

Возводили  
строения



**Изготавливали  
орудия  
труда**

**Изготавливали  
огниво**

Улучшились результаты  
всей человеческой  
деятельности