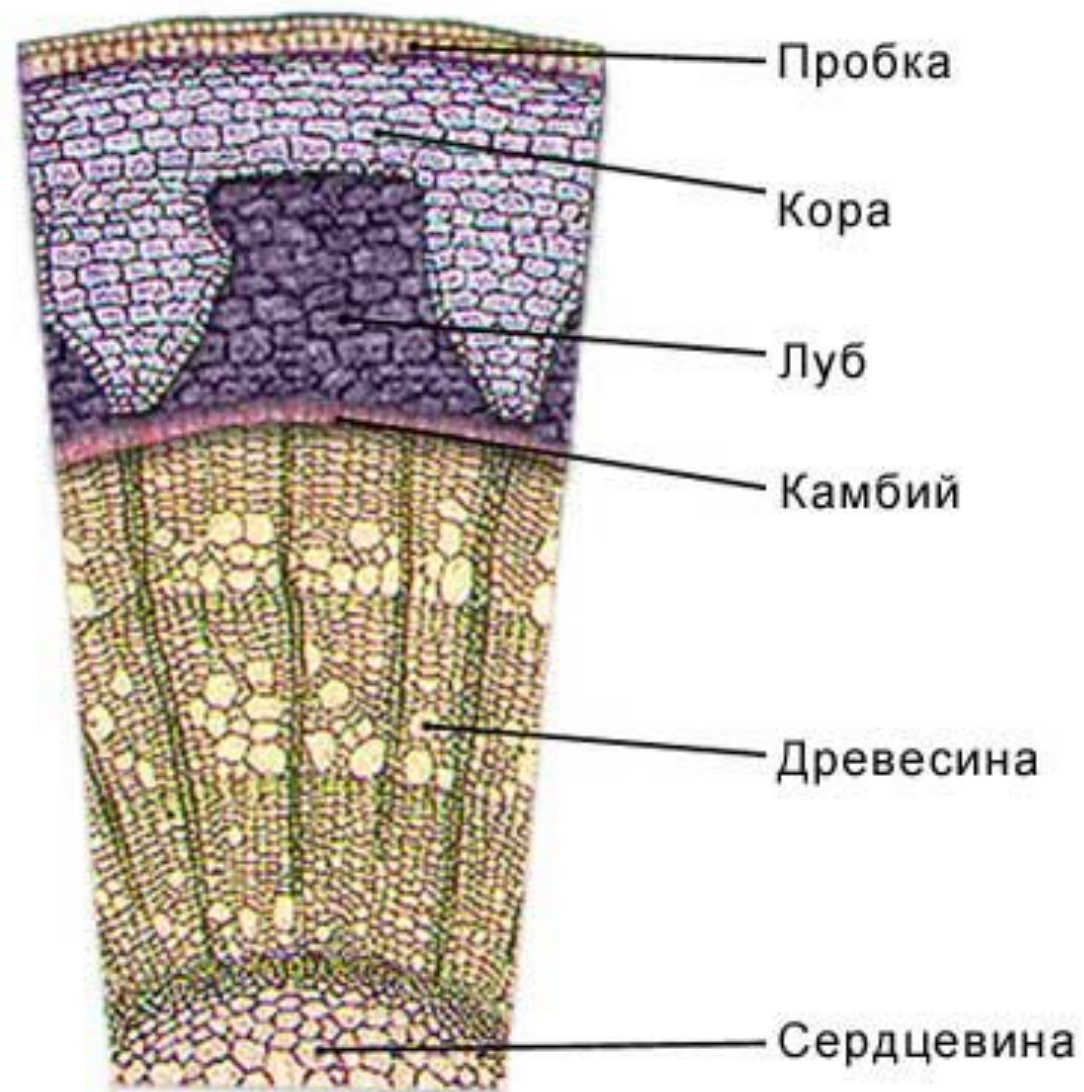
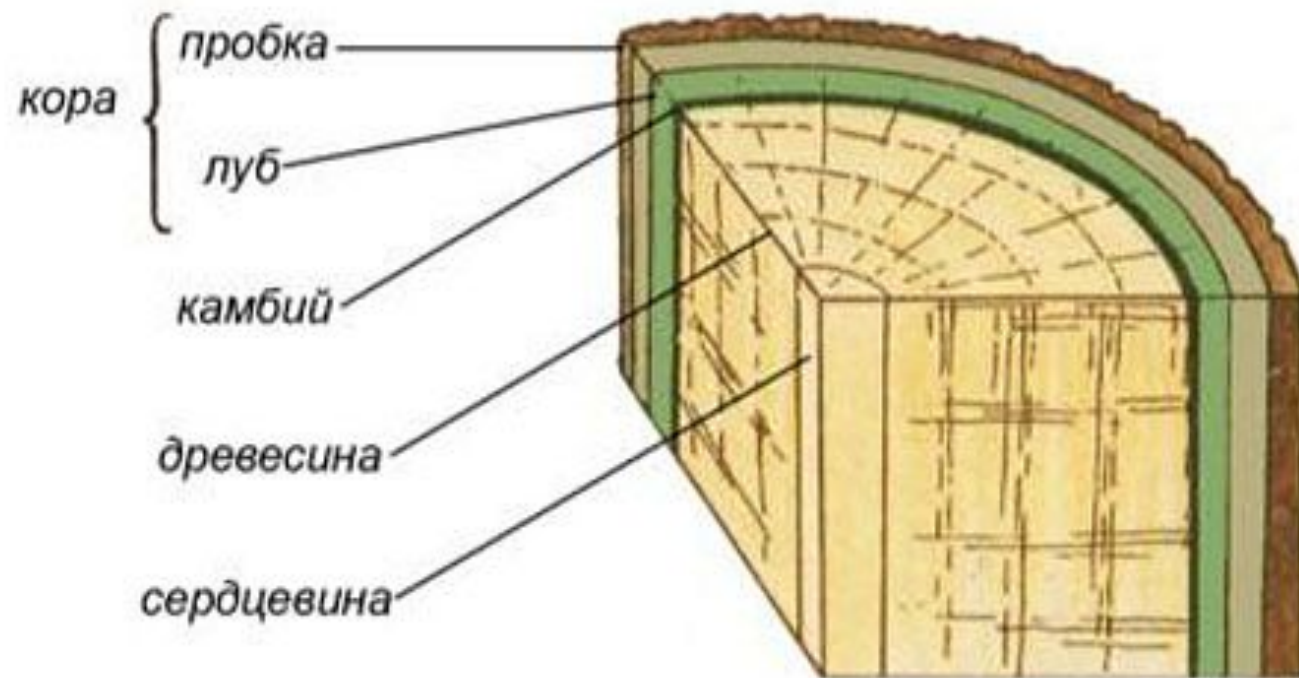


# Строение стебля.

6 класс

Бородулина Ю.В.

## СЛОИ В СПИЛЕ ДЕРЕВА



# Покровная ткань

```
graph TD; A[Покровная ткань] --> B[Кожица]; A --> C[Пробка]; A --> D[Корка]; B --> E[Живые клетки, устьица, волоски, воск.]; C --> F[Несколько слоев мертвых клеток, чечевички.]; D --> G[Комплекс отмерших тканей: слои пробки и основной ткани.];
```

**Кожица**

Живые клетки,  
устьица, волоски,  
воск.

**Пробка**

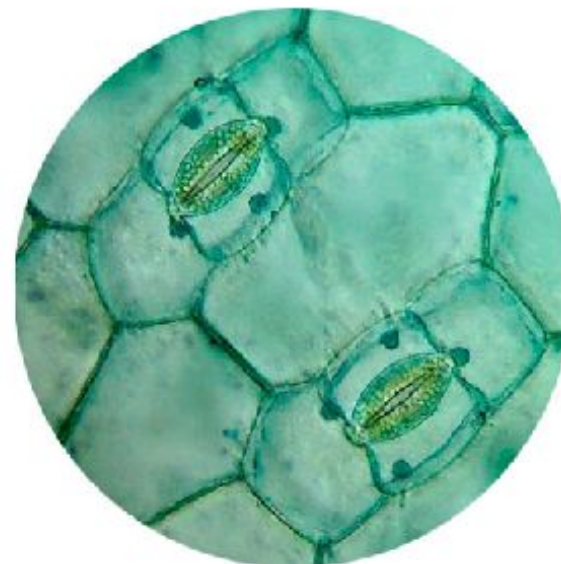
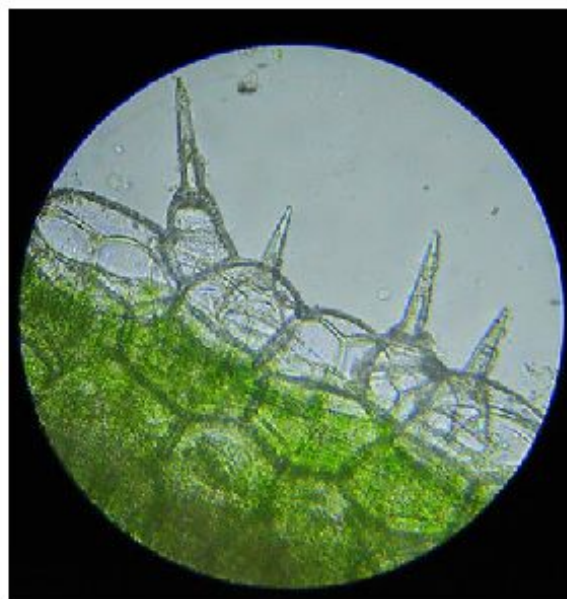
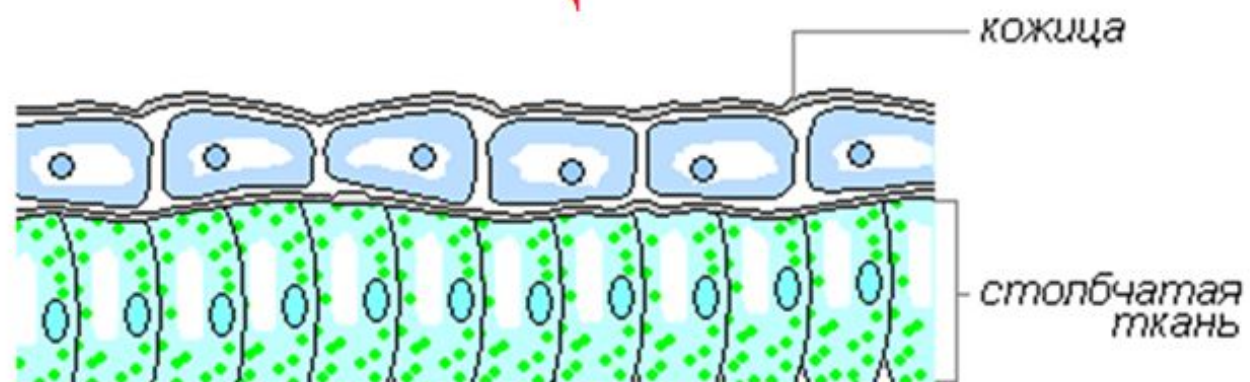
Несколько слоев  
мертвых клеток,  
чечевички.

**Корка**

Комплекс  
отмерших тканей:  
слои пробки и  
основной ткани.

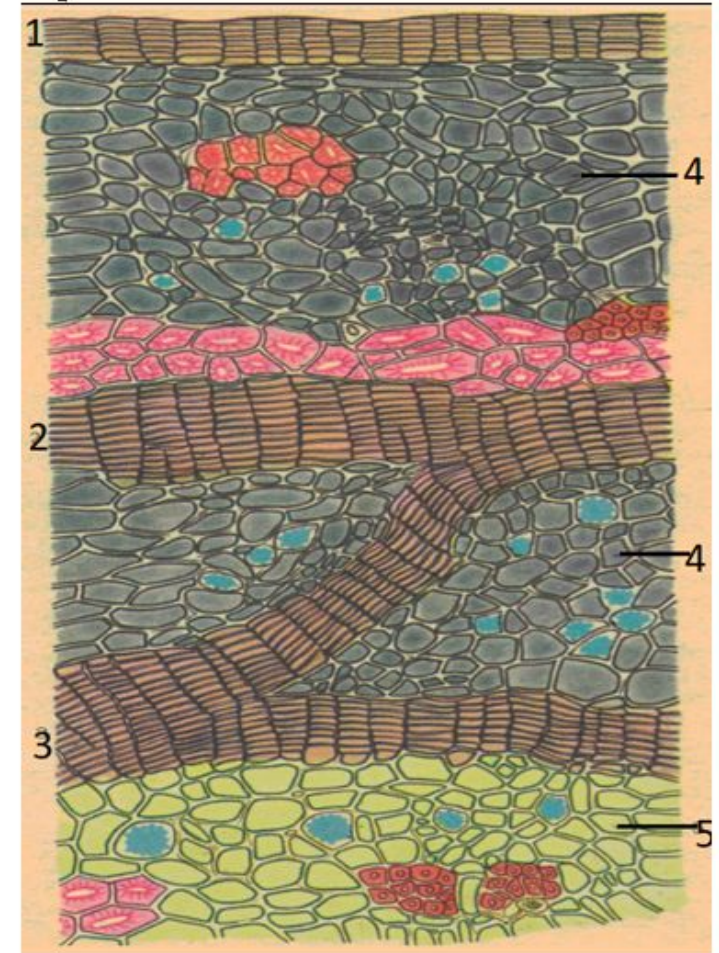
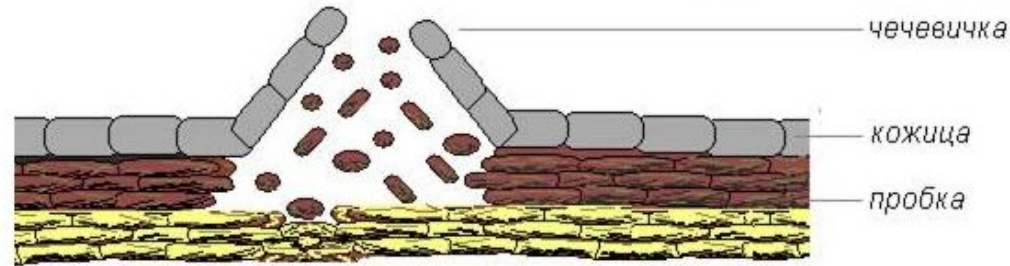
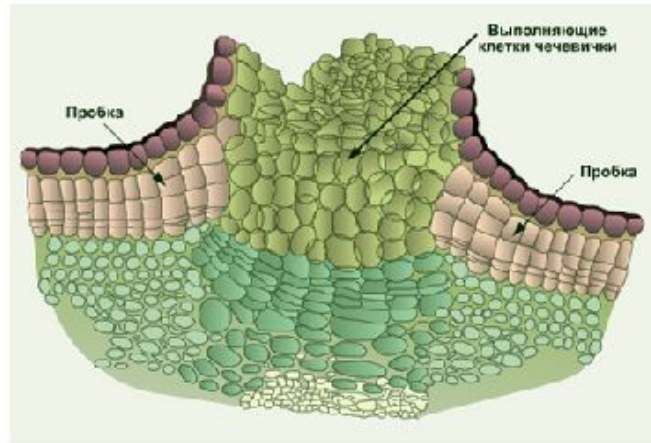


# КОЖИЦА



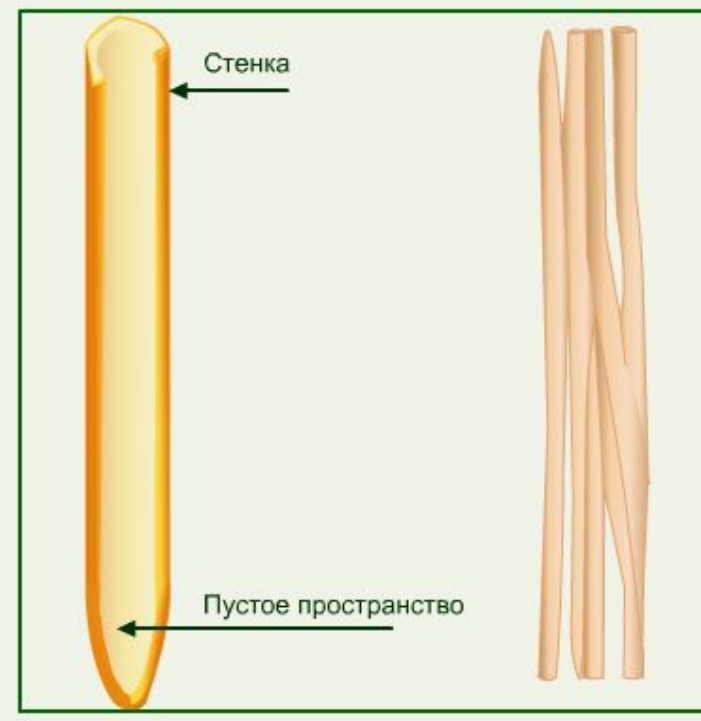
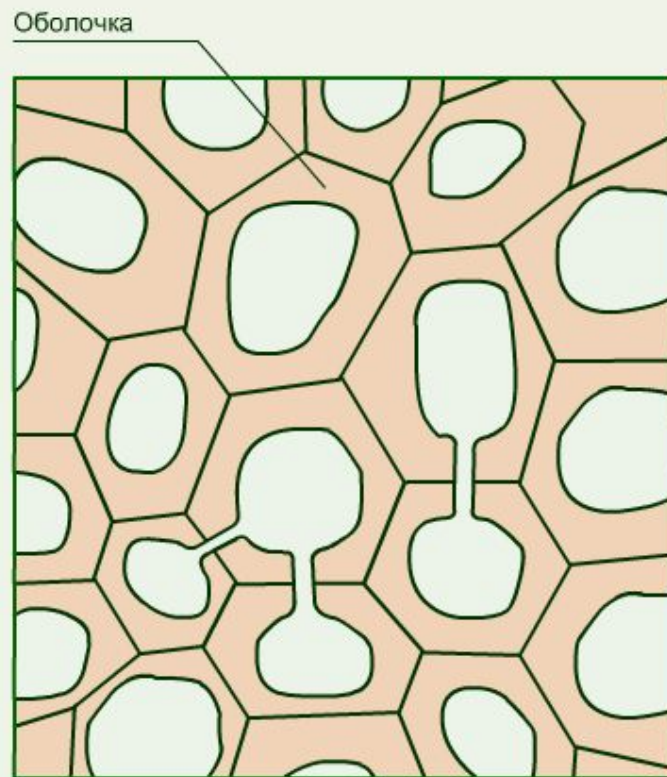


# ПРОБКА И КОРА



# ЛУБ (ФЛОЭМА)

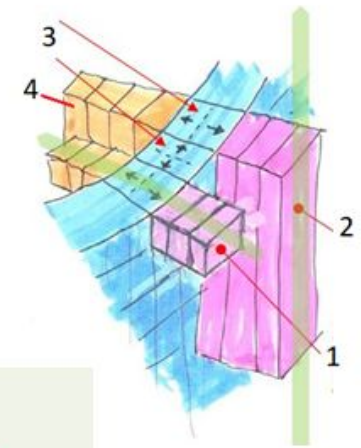
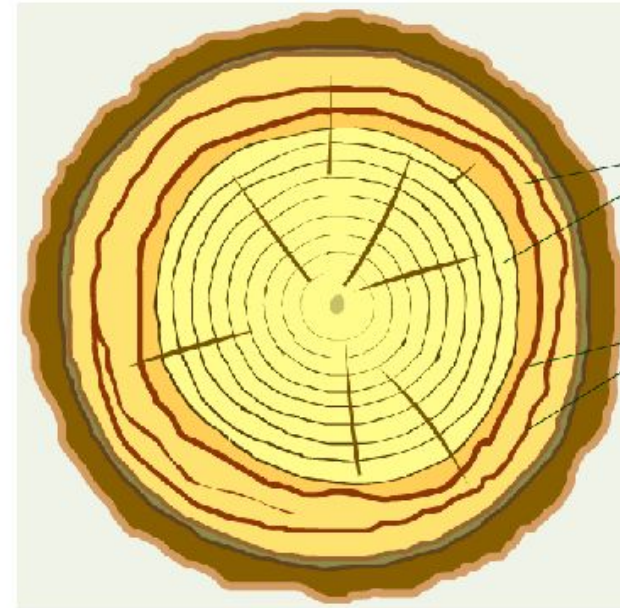
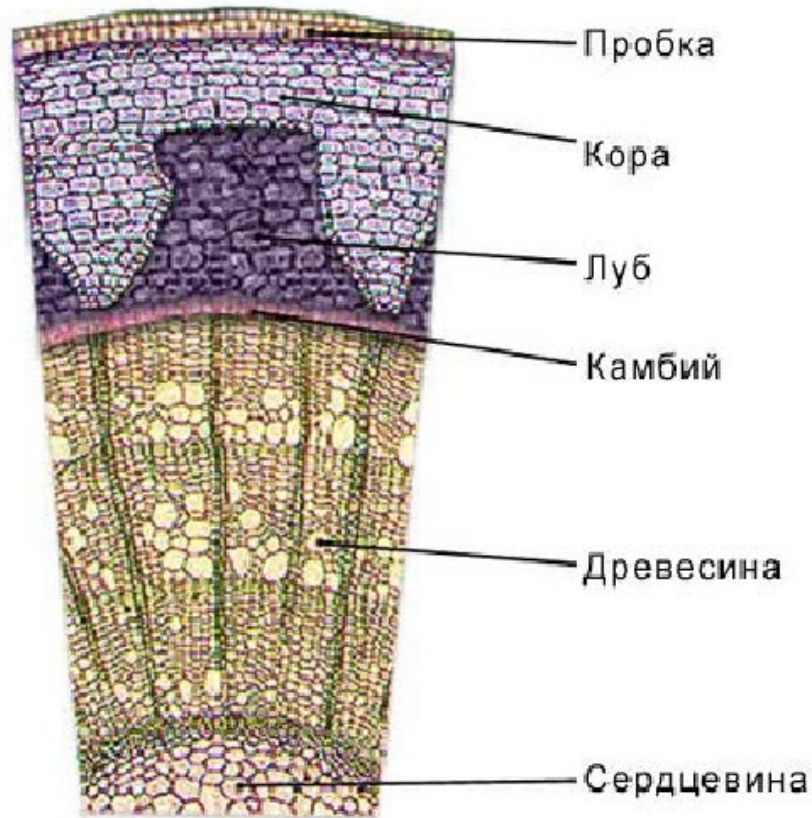
## Ситовидные трубки и волокна





# ДРЕВЕСИНА (КСИЛЕМА)

## Сосуды и клетки камбия





Строение стебля (поперечный срез трёхлетнего побега липы)

